

TEKNİK ANALİZ BÜLTENİ

Bu Doküman HSBC Yatırım Menkul Değerler A.Ş. Araştırma Bölümü tarafından değil, HSBC Türkiye satış ekibi tarafından hazırlanmıştır. Bu dokümandaki tüm tavsiyeler hazırlayanın şahsi fikirlerine dayanmakta olup, araştırma bölümü de dahil olmak üzere HSBC Türkiye'nin diğer bölümleri tarafından ifade edilen görüşlerden farklı olabilir.

PIYASA ÖZET VERİLERİ	11 Nis 2014	10 Nis 2014	DEĞİŞİM %
BIST-100 Kapanış Değeri	72.736	73.150	-0,57
BIST-100 Günlük İşlem Hacmi-(TL)	2.742.475.141	3.259.564.436	-15,86
100 Günlük Ortalama İşlem Hacmi (TL) BIST-100	2.824.114.855		-2,89
Piyasa Değeri - TÜM (\$m)	246.912	250.171	-1,30
Halka Açık Piyasa Değeri - TÜM (\$m)	71.935	72.969	-1,42
Yabancı Oranı (%)	63,68	63,65	0,05

	BIST 50 SENETLERİNDEN İŞLEM HACMI EN ÇOK ARTANLAR							
	100 Günlük Ortalama	Hacim TL			Fiyat			
		11.Nis	10.Nis	Değişim	11.Nis	10.Nis	Değişim	AO (22)
TTRAK	5.437.139	8.242.932	2.746.859	200%	59,8	59,4	0,67%	56,46
ULKER	17.244.640	15.745.510	6.396.122	146%	15,25	15,1	0,99%	14,90
IHLAS	9.212.320	5.813.980	2.520.992	131%	0,36	0,37	-2,70%	0,35
AEFES	6.449.435	6.723.541	3.276.550	105%	26,6	25,95	2,50%	24,76
KRDMD	36.860.950	36.938.170	22.939.650	61%	1,33	1,32	0,76%	1,27

		Destek-1	Destek-2	Direnç-1	Direnç-2
TRYUS	USD/TL	2,1050	2,0850	2,1250	2,1400
EURUS	Euro/Dolar	1,3820	1,3780	1,3900	1,3945
GLD	Altın Ons	1.315	1.300	1.335	1.350

BIST-100



Güne satıcı bir başlangıç yapan BIST- 100, daha sonra kayıplarının bir kısmını geri alarak günü, 413 puan kayıpla, 72,736 seviyesinden kapatmıştır. Kısa ve orta vadeli göstergeler olumsuz bir görünümde. İşlem hacmi azalarak, ortalama değerlerinin aşağısında gerçekleşmiştir. Kısa, orta ve uzun vadeli ağırlıklı ortalamalarının üzerinde işlem görmektedir. Endekste ilk direnç 73,100- 73,300 aralığındadır. Bir sonraki direnç 73,800'dür. Aşağı yönlü hareketlerde destekler 72,000 ve 71,300 seviyelerindedir.

DESTEKLER	72,000	71,300	70,800
DİRENÇLER	73,100	73,800	74,400

VIOP- 30



Satıcı bir açılış sonrasında toparlanarak, günü, gün içi gördüğü en yüksek seviyeye yakın bir noktadan tamamlamıştır. Kısa ve orta vadeli göstergeler olumsuz bir görünümündedir. İşlem gören kontrat sayısındaki azalış devam etmiştir. Bütün vadelerde ağırlıklı ortalamalarının üzerinde işlem görmektedir. Dirençler 90,000 ve 90,700 seviyelerindedir. Aşağı yönlü hareketlerde ilk destek 88,800, bir sonraki destek ise 88,000'dir. Kapanış değeri 89,575'dir.

DESTEKLER	88,800	88,000	87,100
DİRENÇLER	90,000	90,700	91,200

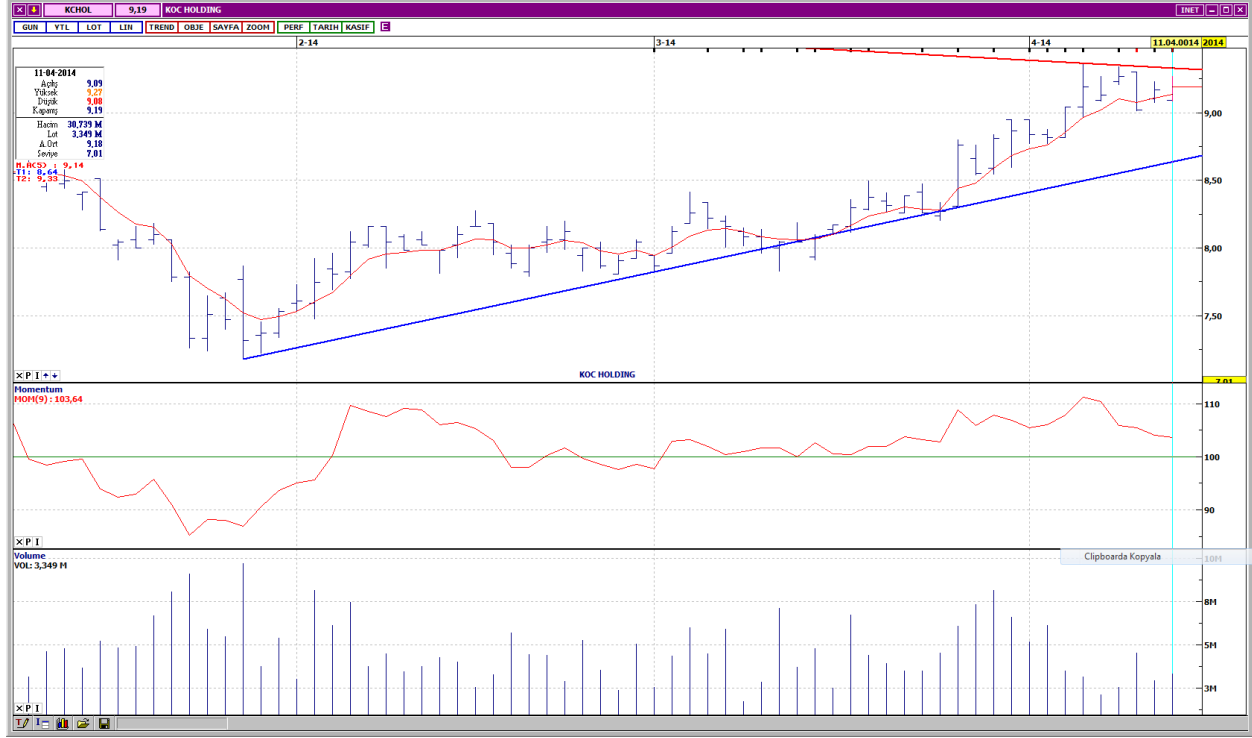
GARANTİ BANKASI



Nisan ayı içinde gördüğü zirveden başlayan kısa vadeli alçalan trend devam etmektedir. Kısa vadeli göstergeler olumsuz, orta vadeli göstergeler ise karışık bir görünümündedir. İşlem hacmi düşük seviyelere gerilemiştir. Kısa vadeli 5 günlük ağırlıklı ortalama seviyesinde kapanan GARAN, diğer vadelerde ağırlıklı ortalamalarının üzerindedir. Yukarı yönlü hareketlerde alçalan trend direnci 7,99'dadır. Bir sonraki direnç ise 8,11'dir. Hissenin kısa vadeli yatay seviyeden gelen 7,75 desteği altında 7,66 desteği bulunmaktadır. Kapanış fiyatı 7,88'dir.

DESTEKLER	7,75	7,66	7,53
DİRENÇLER	7,99	8,11	8,20

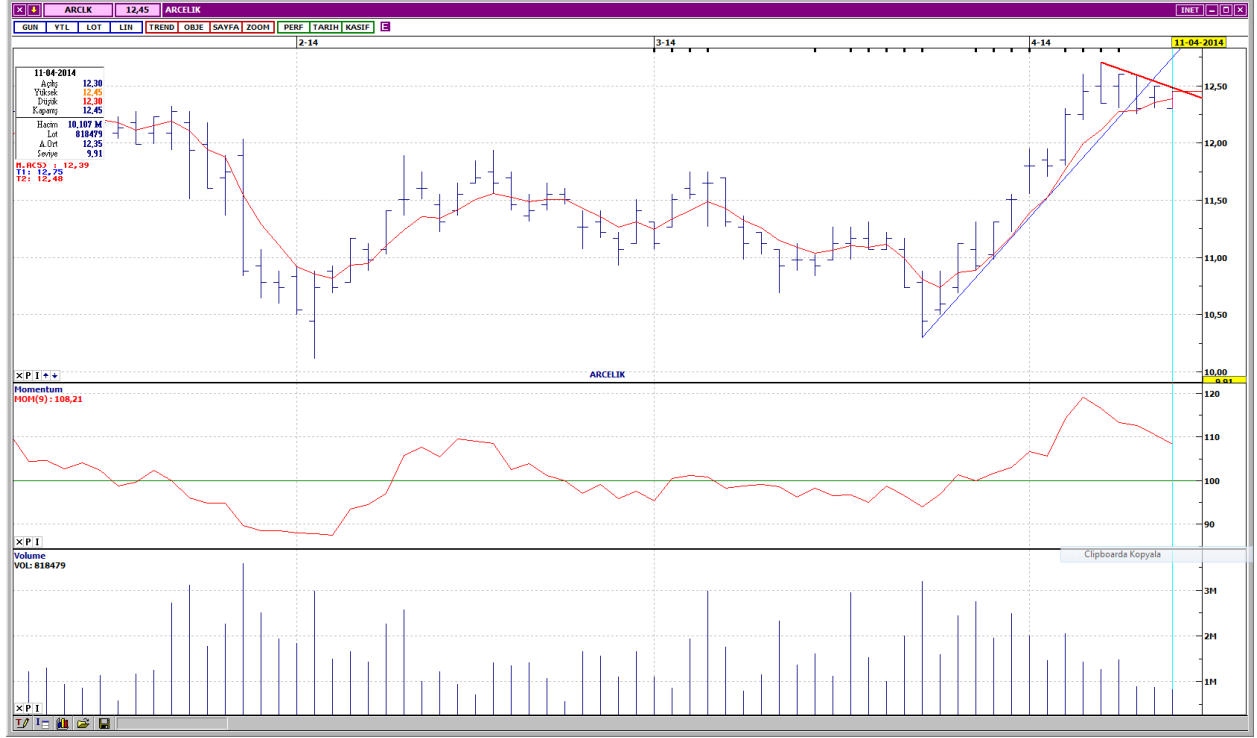
KOÇ HOLDİNG



Kısa vadeli yükselen trend üzerindeki hareket, orta vadeli alçalan trend direncine kadar devam etmiştir. Kısa ve orta vadeli göstergeler olumsuz bir görünümde. İşlem hacmindeki azalış eğilimi devam etmektedir. Kısa, orta ve uzun vadeli ağırlıklı ortalamalarının üzerinde işlem görmektedir. İlk direnç 9,23, alçalan trend direnci 9,32'dedir. Hissenin destekleri 9,04 ve 8,95 seviyelerindedir. Kapanış fiyatı 9,19'dur.

DESTEKLER	9,04	8,95	8,85
DİRENÇLER	9,23	9,32	9,42

ARÇELİK



Kısa vadeli yükselen trend yerini Nisan ayı zirvesinden başlayan kısa vadeli alçalan trende bırakmıştır. Kısa ve orta vadeli göstergeler olumsuz bir görünümündedir. İşlem hacmi oldukça düşük seviyelere gerilemiştir. Bütün vadelerde ağırlıklı ortalamalarının üzerindedir. Alçalan trend direnci 12,45, bir sonraki direnç ise 12,70'dedir. Aşağı yönlü hareketlerde ilk destek 12,10, bir sonraki destek ise 11,95'dir. Kapanış fiyatı 12,45'dir.

DESTEKLER	12,10	11,95	11,70
DİRENÇLER	12,45	12,70	12,90

BİM MAĞAZALAR



Kısa vadeli yükselen trendin aşağısında kapatmıştır. Kısa ve orta vadeli göstergeler olumsuz bir görünümündedir. İşlem hacmi son günlerde bir miktar artış göstermiştir. Kısa vadeli 5 günlük ağırlıklı ortalamasının aşağısında işlem gören BİMAS, orta ve uzun vadeli ağırlıklı ortalamalarının ise yukarısındadır. İlk direnç 5 günlük ağırlıklı ortalama seviyesi olan 48,50'dedir. Sonraki direnç 49,00'dur. Satış baskısının devam etmesi halinde destekler 47,70, ve 47,05'dedir. Kapanış fiyatı 48,10'dur.

DESTEKLER	47,70	47,05	46,50
DİRENÇLER	48,50	49,00	49,40

BANKA ENDEKSİ



Kısa vadeli alçalan trend devam etmektedir. Kısa ve orta vadeli göstergeler olumsuz bir görünümündedir. İşlem hacmi, son işlem gününde oldukça düşük seviyelere gerilemiştir. 5 günlük ağırlıklı ortalamasının aşağısında kapanış yapan Banka Endeksi, diğer vadelerde ağırlıklı ortalamalarının üzerindedir. Destekler 133,500 ve 131,500 seviyelerindedir. Yukarı yönlü hareketlerde alçalan trend direnci 136,100, bir sonraki direnç ise 138,500'dedir. Kapanış değeri 135,479'dur.

DESTEKLER	133,500	131,500	129,000
DİRENÇLER	136,100	138,500	140,000

Yasal Çekinceler

Bu rapor HSBC Yatırım Menkul Değerler A.Ş. ("HSBC") tarafından sadece Türkiye'de yerleşik müşterilerini bilgilendirmek amacıyla düzenlenmiştir ve hisse senedi piyasası ve bazı hisse senetleri hakkında analizler içermektedir.

HSBC Yatırım Menkul Değerler A.Ş. ("HSBC") satış bölümü, işbu raporda bahsedilen ürünlere ilişkin pazarlama faaliyetlerinde bulunabilir. Bu çerçevede, bu raporda yer alan konular tarafsız ya da bağımsız bir açıklama olarak değerlendirilmemelidir. Aynı zamanda bu doküman ilgili düzenleyici kurumların belirlediği kurallar çerçevesinde araştırma raporu olarak da düşünülmemelidir.

Burada yer alan yatırım bilgi, yorum ve tavsiyeleri yatırım danışmanlığı kapsamında değildir. Yatırım danışmanlığı hizmeti; aracı kurumlar, portföy yönetim şirketleri, mevduat kabul etmeyen bankalar ile müşteri arasında imzalanacak yatırım danışmanlığı sözleşmesi çerçevesinde sunulmaktadır. Burada yer alan yorum ve tavsiyeler, yorum ve tavsiyede bulunanların kişisel görüşlerine dayanmaktadır. Bu görüşler mali durumunuz ile risk ve getiri tercihlerinize uygun olmayabilir. Bu nedenle, sadece burada yer alan bilgilere dayanılarak yatırım kararı verilmesi beklentilerinize uygun sonuçlar doğurmayabilir.

Bu rapor ABD, İngiltere veya Japonya'da yayımlanamaz veya dağıtılamaz.

HSBC bu raporda yer alan menkul kıymetler, finansal enstrümanlar veya benzeri bir yatırım enstrümanının kendi adına ve hesabına ticari amaçla alım/satımını yapabilir; son 36 ay içerisinde bu enstrümanları satın almayı taahhüt etmiş olabilir; veya yöneticiler ile çalışanlarla birlikte alış ya da satış yönünde bir pozisyon almış bulunabilir. Bu raporda yer alan menkul kıymetler veya finansal enstrümanların tamamı veya bir kısmının alış/satışından doğan komisyon veya masraflar HSBC tarafından veya onun adına görevli şahıslar tarafından alınabilir.

HSBC bu raporu, güvenilir olduğunu düşündüğü fakat bağımsız olarak doğrulanmamış kaynaklardan alınan bilgilere dayandırmaktadır. İfade edilen fikirler ve tahminler istendiği anda bildirim yapılmaksızın değiştirilebilir. Sunulan göstergesel alım/satım bilgilerinin gerçekte HSBC'nin alım/satım yaptığı/yapabileceği alım/satım bilgileri olarak yorumlanmamalıdır. Sunulan tüm tablo ve grafikler halka açık kaynaklardan ya da kurumumuzca hazırlanmış tablolardan alınmıştır. Bu raporda yer alan rakamlar geçmiş performansla ya da modellenmiş geçmiş performansla ilişkili olabilir. Geçmiş performans gelecek performansın güvenilir bir göstergesi değildir.

Bu raporun tamamen veya kısmen çoğaltılması ya da içeriğinin HSBC'nin önceden izni olmaksızın ifşa edilmesi kesinlikle yasaktır. Bu rapor, dağıtımının hukuka ve ilgili mevzuata aykırı olan herhangi bir ülkedeki herhangi bir kişi veya kuruma dağıtılmak ya da bunlar tarafından kullanılmak amacıyla oluşturulmamıştır.

Bu rapordaki bilgiler gönderilen kişiye özeldir ve bu dokümanda atıfta bulunan ürünler, yatırımlar ve işlemlerle ilgili bağımsız bir değerlendirmede bulunmak ya da araştırma yapmak tamamen kullanıcının sorumluluğunda olup, bu dokümandaki herhangi bir bilginin yatırım tavsiyesi teşkil ettiği düşünülmemelidir. HSBC size yasal, vergiyle ilgili ya da diğer uzman tavsiyeler sağlamaktan sorumlu değildir.

HSBC ya da herhangi bir HSBC görevlisi, yöneticisi, çalışanı ya da acentesi işbu raporun tamamen ya da kısmen kullanılmasından doğan herhangi bir kayıp ya da zararla ilgili yükümlülük kabul etmez.

Bu rapor veya ürünler hakkında daha detaylı bilgi almak isterseniz ilgili HSBC personeli ile görüşünüz."

Raporda yer alan grafik ve veriler, DirectFN'e ait EuroLine programından sağlanmaktadır.

HSBC YATIRIM MENKUL DEĞERLER A.Ş.(TR)

Sicil No : İstanbul Ticaret Sicil Müdürlüğü - 359071-306653
Ticaret Ünvanı : HSBC YATIRIM MENKUL DEĞERLER A.Ş.
Şirket Merkezi : Esentepe Mah. Büyükdere Cad. No:128 Şişli 34394 İst.
Sicile kayıtlı olduğu yer : Esentepe Mah. Büyükdere Cad. No:128 Şişli 34394 İst. - İstanbul Ticaret Sicil Md.
Web Adresi : www.hsbcyatirim.com.tr
İrtibat Bilgileri : tel : 0212 -376 46 00
fax: 0212-3362472

HSBC Yatırım

Sertaç Batur. Müdür Yardımcısı

sertacatur@hsbc.com.tr

Telefon: 212 376 46 00 Faks: 212 376 49 13
<http://www.hsbc.com.tr/tr/yatirim/>
