

**TEKNİK ANALİZ BÜLTENİ**

Bu Doküman HSBC Yatırım Menkul Değerler A.Ş. Araştırma Bölümü tarafından değil, HSBC Türkiye satış ekibi tarafından hazırlanmıştır. Bu dokümandaki tüm tavsiyeler hazırlayanın şahsi fikirlerine dayanmakta olup, araştırma bölümü de dahil olmak üzere HSBC Türkiye'nin diğer bölümleri tarafından ifade edilen görüşlerden farklı olabilir.

<b>PIYASA ÖZET VERİLERİ</b>	<b>13 May 2014</b>	<b>12 May 2014</b>	<b>DEĞİŞİM %</b>
BIST-100 Kapanış Değeri	75.776	75.935	-0,21
BIST-100 Günlük İşlem Hacmi-(TL)	2.998.103.560	2.746.299.880	9,17
100 Günlük Ortalama İşlem Hacmi (TL) BIST-100	2.881.985.700		4,03
Piyasa Değeri - TÜM (\$m)	262.970	263.308	-0,13
Halka Açık Piyasa Değeri - TÜM (\$m)	76.809	76.810	0,00
Yabancı Oranı (%)	63,58	63,77	-0,30

	<b>BIST 50 SENETLERİNDEN İŞLEM HACMI EN ÇOK ARTANLAR</b>							
	100 Günlük Ortalama	Hacim TL			Fiyat			
		13.May	12.May	Değişim	13.May	12.May	Değişim	AO ( 22 )
ULKER	14.945.720	30.301.270	5.271.350	475%	15,95	15,4	3,57%	15,61
ENKAI	18.720.680	31.152.000	9.552.725	226%	6,1	6,28	-2,87%	6,38
GOLTS	10.633.230	30.950.490	12.301.250	152%	57,25	58,1	-1,46%	55,77
IHLAS	7.054.050	3.478.379	1.383.012	152%	0,33	0,33	0,00%	0,34
EREGL	36.992.880	38.442.070	19.494.500	97%	3,1	3,04	1,97%	2,99

		Destek-1	Destek-2	Direnç-1	Direnç-2
<b>TRYUS</b>	<b>USD/TL</b>	2,0610	2,0545	2,0870	2,1150
<b>EURUS</b>	<b>Euro/Dolar</b>	1,3640	1,3575	1,3800	1,3840
<b>GLD</b>	<b>Altın Ons</b>	1.285	1.275	1.315	1.328

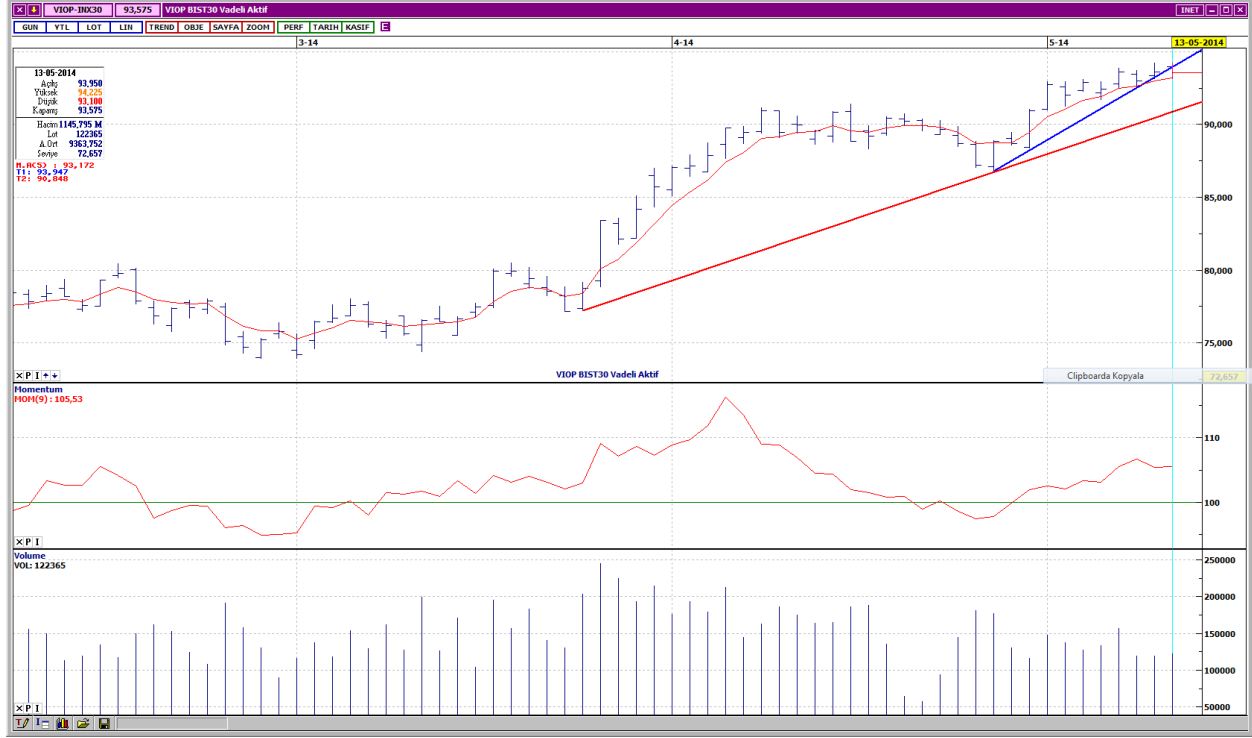
## BIST-100



Güne alımlarla başlayan ve sonrasında kazançlarını geri veren BIST- 100, günü, 159 puan kayıpla, 75,776 seviyesinden kapatmıştır. Endeksin kapanışı, Nisan ayı sonlarında başlayan kısa vadeli yükselen trendin aşağısında olmuştur. Kısa vadeli göstergeler olumsuz, orta vadeli göstergeler ise karışık bir görünümde. İşlem hacmi bir miktar artış gösterse de, ortalama değerlerine yakın seviyelerdedir. Bütün vadelerde ağırlıklı ortalamalarının üzerinde hareket etmektedir. İlk destek, 5 günlük ağırlıklı ortalamanın da yakın bir konumda olduğu 75,500'dür. Sonraki destek ise 75,000'dir. Yukarı yönlü hareketlerde, 76,200- 76,500 aralığı ilk önemli direnç bölgesi konumundadır. Bu bölgenin üzerinde 77,000 direnci bulunmaktadır.

DESTEKLER	75,500	75,000	74,400
DİRENÇLER	76,500	77,000	77,700

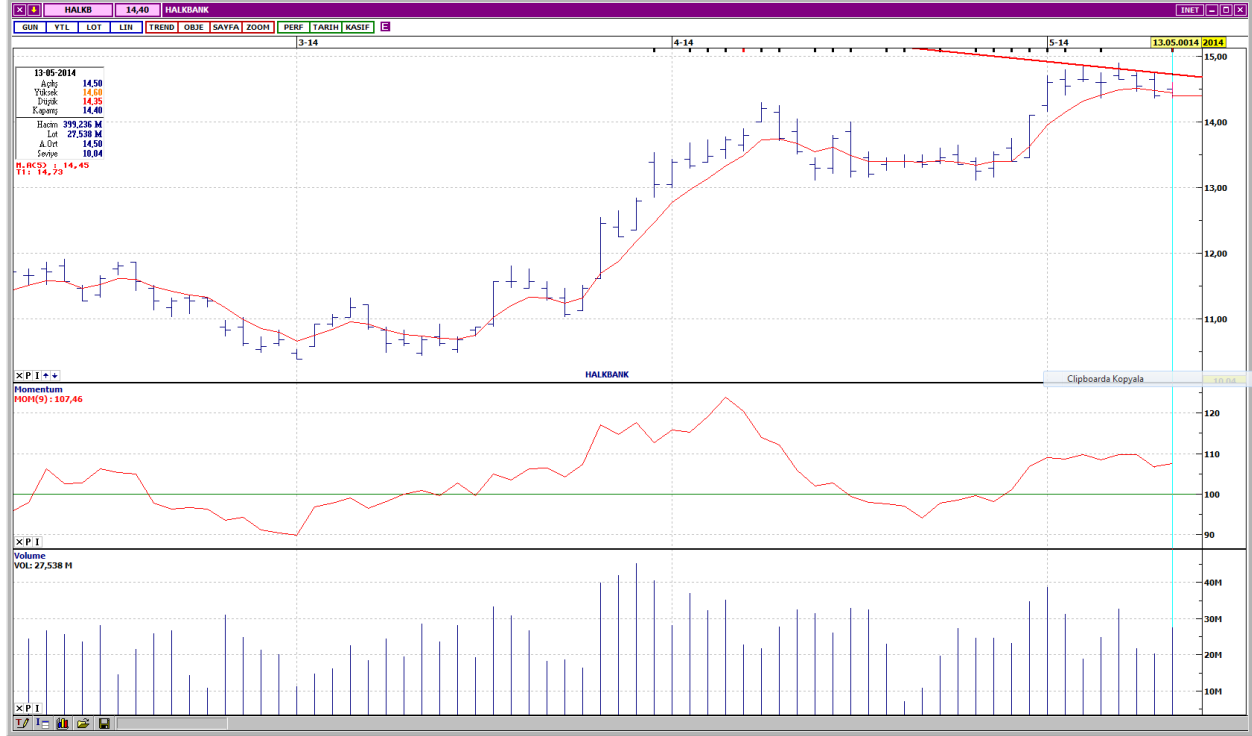
## VIOP- 30



Alıcılı bir açılışın arkasından satışlarla karşılaşmış ve kısa vadeli yükselen trendin aşağısında kapatmıştır. Kısa ve orta vadeli göstergeler karışık bir görünümündedir. İşlem gören kontrat sayısında göze çarpan bir değişim yoktur. Kısa, orta ve uzun vadeli ağırlıklı ortalamaların üzerindeki hareket devam etmektedir. Dirençler 94,300 ve 95,000 seviyelerindedir. Aşağı yönlü hareketlerde ilk destek 93,200- 93,000 aralığıdır. Bir sonraki destek ise 92,500 seviyesindedir. Kapanış değeri 93,575'dir.

DESTEKLER	93,200	92,500	92,100
DİRENÇLER	94,300	95,000	95,900

## HALKBANK



Uzun vadeli alçalan trend direncini test etmiş ancak yukarı yönde kırma denemeleri başarısız olmuştur. Kısa vadeli göstergeler genellikle olumsuz, orta vadeli göstergelerden MACD olumsuzken, momentum olumlu bir görünümde. İşlem hacmi, son gün bir miktar artış göstermiş olsa da, ay başından bu yana azalış eğilimindedir. Kısa, orta ve uzun vadeli ağırlıklı ortalamalarının üzerinde işlem görmektedir. Alçalan trend direnci 14,70, bir sonraki direnç ise 14,85'dir. Aşağı yönlü hareketlerde destekler 14,35 ve 14,00 seviyelerindedir. Kapanış fiyatı 14,40'dır.

DESTEKLER	14,35	14,00	13,80
DİRENÇLER	14,70	14,85	15,05

## EMLAK KONUT GMYO



Kısa vadeli yükselen trend desteğinde tutunmaya çalışmaktadır. Kısa ve orta vadeli göstergeler olumsuz bir görünümde. İşlem hacmi, son gün dikkat çekici bir artış gösterirken, kapanış olumsuz yönde olmuştur. Kısa vadeli 5 günlük ağırlıklı ortalamasını aşağı yönde kesen EKGYO, diğer vadelerde ağırlıklı ortalamalarının üzerinde işlem görmektedir. İlk destek 2,76, bir sonraki destek ise 22 günlük ağırlıklı ortalama seviyesi olan 2,72'dir. Yukarı yönlü hareketlerde dirençler 2,81 ve 2,86 seviyelerindedir. Kapanış fiyatı 2,79'dur.

DESTEKLER	2,76	2,72	2,66
DİRENÇLER	2,81	2,86	2,90

## TÜRK HAVA YOLLARI



Orta vadeli alçalan trend üzerinde kapatmıştır. Kısa ve orta vadeli göstergeler olumlu bir görünümündedir. İşlem hacmi, son günlerde dikkat çekici artışlar göstermiştir. Bütün vadelerde ağırlıklı ortalamalarını yukarı yönde kesmiştir. Kısa vadeli yatay seviyeden gelen 6,96 direnci üzerinde, 7,03 direnci bulunmaktadır. Olası geri çekilmelerde destekler 6,83 ve 6,77 seviyelerindedir. Kapanış fiyatı 6,93'dür.

DESTEKLER	6,83	6,77	6,68
DİRENÇLER	6,96	7,03	7,11

## TAV HAVALİMANLARI



Kısa vadeli alçalan trend devam etmektedir. Kısa ve orta vadeli göstergeler olumlu bir görünümündedir. Son gün, işlem hacmi dikkat çekici bir artış göstermiştir. Kısa, orta ve uzun vadeli ağırlıklı ortalamalarının üzerinde işlem görmektedir. Destekler 16,40 ve 16,25 seviyelerindedir. Yukarı yönlü denemelerde alçalan trend direnci 16,70'dir. Bu seviyenin üzerinde kısa vadeli yatay seviyeden gelen 16,85 direnci bulunmaktadır. Kapanış fiyatı 16,40'dır.

DESTEKLER	16,40	16,25	16,05
DİRENÇLER	16,70	16,85	17,00

## PEGASUS HAVA TAŞIMACILIĞI



Kısa vadeli alçalan trend direncini kırma denemesi başarısız olmuş ve tekrar trend içine dönmüştür. Kısa ve orta vadeli göstergeler olumsuz bir görünümündedir. İşlem hacminde dikkat çeken önemli bir değişim yoktur. Kısa vadeli ağırlıklı ortalamalarını da aşağı yönde kesen PGSUS, bütün vadelerde ağırlıklı ortalamalarının aşağısındadır. Destekler 28,60 ve 28,35 seviyelerindedir. Yukarı yönlü tepki hareketlerinde ilk direnç 28,95, bir sonraki direnç ise alçalan trend direnci olan 29,25'dir. Kapanış fiyatı 28,90'dır.

DESTEKLER	28,60	28,35	28,00
DİRENÇLER	28,95	29,25	29,50



---

## Yasal Çekinceler

---

Bu rapor HSBC Yatırım Menkul Değerler A.Ş.("HSBC") tarafından sadece Türkiye'de yerleşik müşterilerini bilgilendirmek amacıyla düzenlenmiştir ve hisse senedi piyasası ve bazı hisse senetleri hakkında analizler içermektedir.

HSBC Yatırım Menkul Değerler A.Ş. ("HSBC") satış bölümü, işbu raporda bahsedilen ürünlere ilişkin pazarlama faaliyetlerinde bulunabilir. Bu çerçevede, bu raporda yer alan konular tarafsız ya da bağımsız bir açıklama olarak değerlendirilmemelidir. Aynı zamanda bu doküman ilgili düzenleyici kurumların belirlediği kurallar çerçevesinde araştırma raporu olarak da düşünülmemelidir.

Burada yer alan yatırım bilgi, yorum ve tavsiyeleri yatırım danışmanlığı kapsamında değildir. Yatırım danışmanlığı hizmeti; aracı kurumlar, portföy yönetim şirketleri, mevduat kabul etmeyen bankalar ile müşteri arasında imzalanacak yatırım danışmanlığı sözleşmesi çerçevesinde sunulmaktadır. Burada yer alan yorum ve tavsiyeler, yorum ve tavsiyede bulunanların kişisel görüşlerine dayanmaktadır. Bu görüşler mali durumunuz ile risk ve getiri tercihlerinize uygun olmayabilir. Bu nedenle, sadece burada yer alan bilgilere dayanılarak yatırım kararı verilmesi beklentilerinize uygun sonuçlar doğurmayabilir.

Bu rapor ABD, İngiltere veya Japonya'da yayımlanamaz veya dağıtılamaz.

HSBC bu raporda yer alan menkul kıymetler, finansal enstrümanlar veya benzeri bir yatırım enstrümanının kendi adına ve hesabına ticari amaçla alım/satımını yapabilir; son 36 ay içerisinde bu enstrümanları satın almayı taahhüt etmiş olabilir; veya yöneticiler ile çalışanlarla birlikte alış ya da satış yönünde bir pozisyon almış bulunabilir. Bu raporda yer alan menkul kıymetler veya finansal enstrümanların tamamı veya bir kısmının alış/satışından doğan komisyon veya masraflar HSBC tarafından veya onun adına görevli şahıslar tarafından alınabilir.

HSBC bu raporu, güvenilir olduğunu düşündüğü fakat bağımsız olarak doğrulanmamış kaynaklardan alınan bilgilere dayandırmaktadır. İfade edilen fikirler ve tahminler istendiği anda bildirim yapılmaksızın değiştirilebilir. Sunulan göstergesel alım/satım bilgilerinin gerçekte HSBC'nin alım/satım yaptığı/yapabileceği alım/satım bilgileri olarak yorumlanmamalıdır. Sunulan tüm tablo ve grafikler halka açık kaynaklardan ya da kurumumuzca hazırlanmış tablolardan alınmıştır. Bu raporda yer alan rakamlar geçmiş performansla ya da modellenmiş geçmiş performansla ilişkili olabilir. Geçmiş performans gelecek performansın güvenilir bir göstergesi değildir.

Bu raporun tamamen veya kısmen çoğaltılması ya da içeriğinin HSBC'nin önceden izni olmaksızın ifşa edilmesi kesinlikle yasaktır. Bu rapor, dağıtımının hukuka ve ilgili mevzuata aykırı olan herhangi bir ülkedeki herhangi bir kişi veya kuruma dağıtılmak ya da bunlar tarafından kullanılmak amacıyla oluşturulmamıştır.

Bu rapordaki bilgiler gönderilen kişiye özeldir ve bu dokümanda atıfta bulunan ürünler, yatırımlar ve işlemlerle ilgili bağımsız bir değerlendirmede bulunmak ya da araştırma yapmak tamamen kullanıcının sorumluluğunda olup, bu dokümandaki herhangi bir bilginin yatırım tavsiyesi teşkil ettiği düşünülmemelidir. HSBC size yasal, vergiyle ilgili ya da diğer uzman tavsiyeler sağlamaktan sorumlu değildir.

HSBC ya da herhangi bir HSBC görevlisi, yöneticisi, çalışanı ya da acentesi işbu raporun tamamen ya da kısmen kullanılmasından doğan herhangi bir kayıp ya da zararla ilgili yükümlülük kabul etmez.

Bu rapor veya ürünler hakkında daha detaylı bilgi almak isterseniz ilgili HSBC personeli ile görüşünüz."

Raporda yer alan grafik ve veriler, DirectFN'e ait EuroLine programından sağlanmaktadır.

HSBC YATIRIM MENKUL DEĞERLER A.Ş.(TR)

Sicil No : İstanbul Ticaret Sicil Müdürlüğü - 359071-306653  
Ticaret Ünvanı : HSBC YATIRIM MENKUL DEĞERLER A.Ş.  
Şirket Merkezi : Esentepe Mah. Büyükdere Cad. No:128 Şişli 34394 İst.  
Sicile kayıtlı olduğu yer : Esentepe Mah. Büyükdere Cad. No:128 Şişli 34394 İst. - İstanbul Ticaret Sicil Md.  
Web Adresi : [www.hsbcyatirim.com.tr](http://www.hsbcyatirim.com.tr)  
İrtibat Bilgileri : tel : 0212 -376 46 00  
fax: 0212-3362472

**HSBC Yatırım**

Sertaç Batur. Müdür Yardımcısı

[sertacbatur@hsbc.com.tr](mailto:sertacbatur@hsbc.com.tr)

Telefon: 212 376 46 00 Faks: 212 376 49 13  
<http://www.hsbc.com.tr/tr/yatirim/>

---