

TEKNİK ANALİZ BÜLTENİ

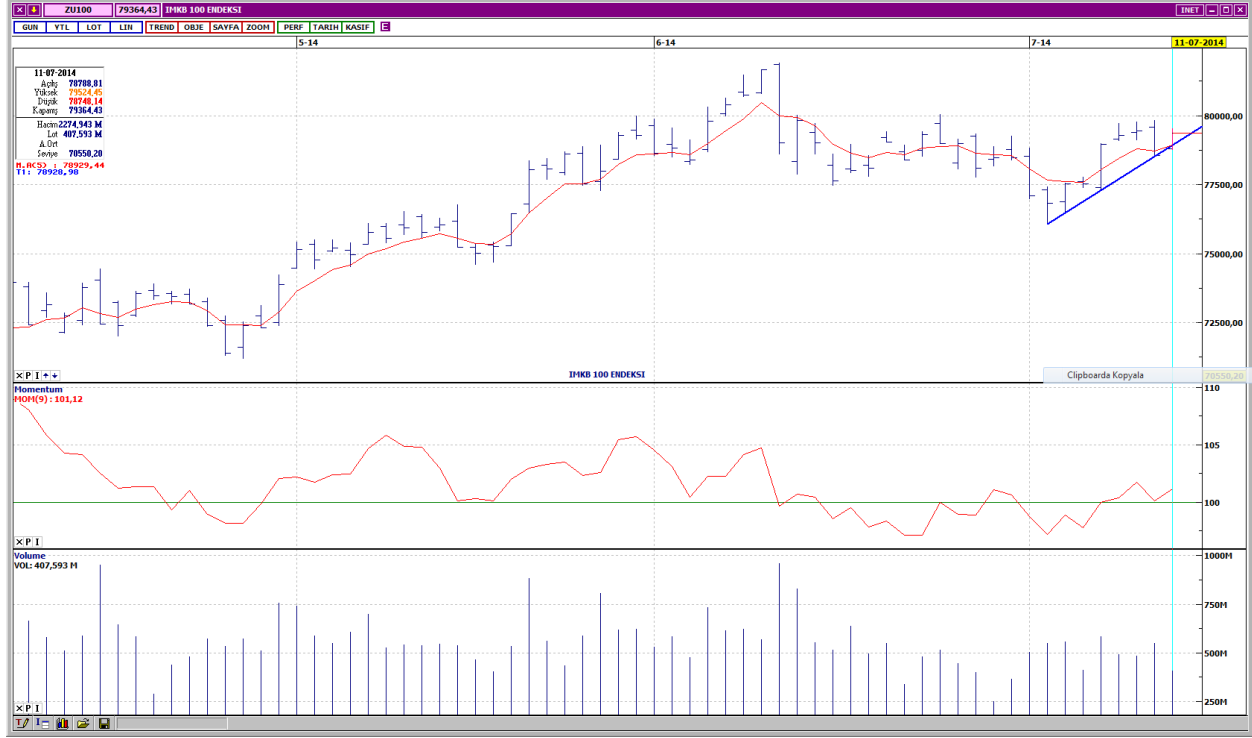
Bu Doküman HSBC Yatırım Menkul Değerler A.Ş. Araştırma Bölümü tarafından değil, HSBC Türkiye satış ekibi tarafından hazırlanmıştır. Bu dokümandaki tüm tavsiyeler hazırlayanın şahsi fikirlerine dayanmakta olup, araştırma bölümü de dahil olmak üzere HSBC Türkiye'nin diğer bölümleri tarafından ifade edilen görüşlerden farklı olabilir.

PIYASA ÖZET VERİLERİ	11 Tem 2014	10 Tem 2014	DEĞİŞİM %
BIST-100 Kapanış Değeri	79.364	78.551	1,03
BIST-100 Günlük İşlem Hacmi-(TL)	2.274.943.199	3.103.010.238	-26,69
100 Günlük Ortalama İşlem Hacmi (TL) BIST-100	2.884.500.533		-21,13
Piyasa Değeri - TÜM (\$m)	268.621	266.085	0,95
Halka Açık Piyasa Değeri - TÜM (\$m)	78.583	77.758	1,06
Yabancı Oranı (%)	63,66	63,68	-0,03

	BIST 50 SENETLERİNDEN İŞLEM HACMİ EN ÇOK ARTANLAR							
	Hacim TL				Fiyat			
	100 Günlük Ortalama	11.Tem	10.Tem	Değişim	11.Tem	10.Tem	Değişim	AO (22)
IHLAS	4.514.400	4.274.913	478.450	793%	0,28	0,28	0,00%	0,29
TCELL	76.194.560	102.161.900	69.242.800	48%	12,45	12,55	-0,80%	12,89
THYAO	225.743.920	223.271.700	153.222.200	46%	6,75	6,6	2,27%	6,57
SISE	21.417.600	13.920.830	10.009.770	39%	2,91	2,87	1,39%	2,83
YAZIC	3.863.003	10.968.400	7.911.271	39%	18,8	18,25	3,01%	17,93

		Destek-1	Destek-2	Direnç-1	Direnç-2
TRYUS	USD/TL	2,1150	2,1100	2,1300	2,1370
EURUS	Euro/Dolar	1,3575	1,3515	1,3650	1,3700
GLD	Altın Ons	1.328	1.315	1.355	1.365

BIST-100



Alıcılı bir açılış sonrasında ikinci seansta da bu seyrini sürdüren BIST- 100, günü, 812 puan yukarıdan, 79,364 seviyesinden kapatmıştır. Endeks, kısa vadeli yükselen trend desteğinden tekrar yukarı yönde dönmüştür. Kısa vadeli göstergeler karışık, orta vadeli göstergeler ise olumlu bir görünümündedir. İşlem hacmi düşük seviyelere gerilemiştir. Kısa, orta ve uzun vadeli ağırlıklı ortalamalarının üzerinde işlem görmektedir. İlk direnç 79,800- 80,000 aralığındadır. Sonraki direnç 80,650'dir. Aşağı yönlü hareketlerde destekler 78,900 ve 78,400 seviyelerindedir.

DESTEKLER	78,900	78,400	77,900
DİRENÇLER	80,000	80,650	81,200

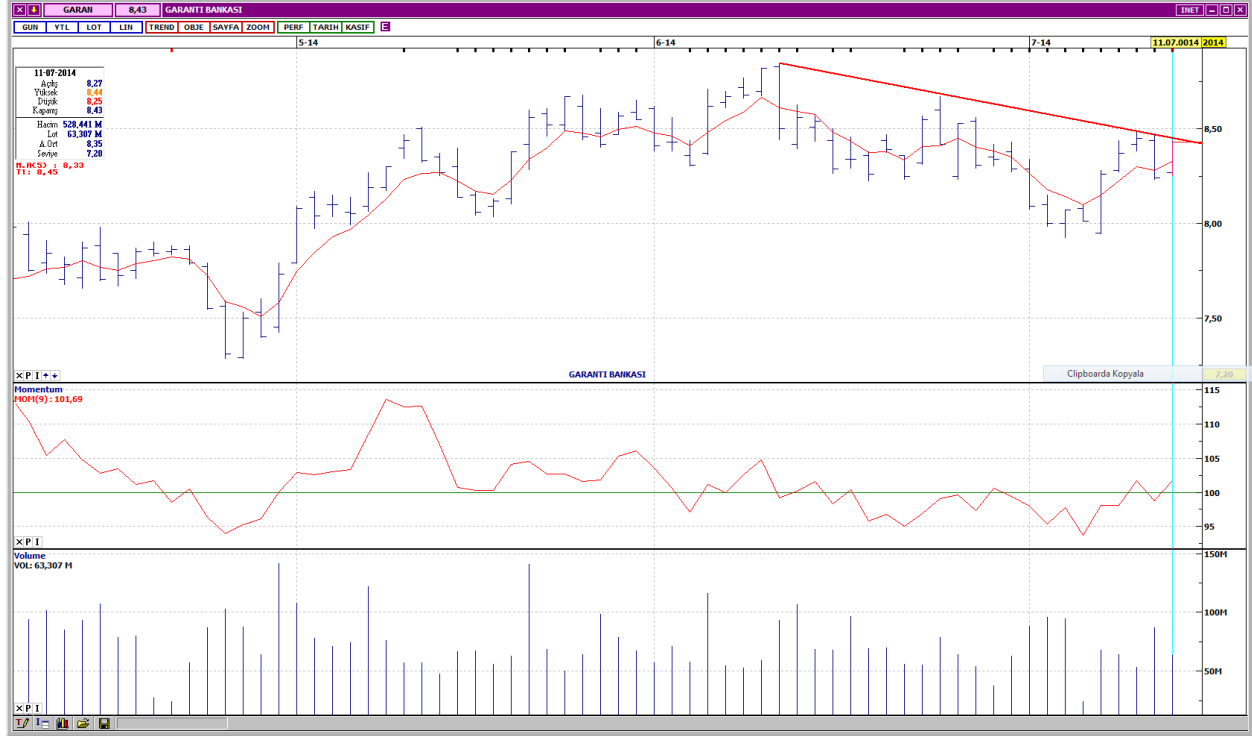
VIOP- 30



Orta vadeli yükselen trend devam etmektedir. Kısa vadeli göstergeler karışık, orta vadeli göstergeler ise olumlu bir görünümde. İşlem gören kontrat sayısı düşük seviyelerdedir. Bütün vadelere ağırlıklı ortalamalarının üzerinde değerlendirilmektedir. İlk direnç 98,750, bir sonraki direnç 99,425'dedir. Kısa vadeli 5 günlük ağırlıklı ortalama seviyesi olan 97,900 ilk destekdir. Sonraki destek 97,000 seviyesindedir. Kapanış değeri 98,400'dür.

DESTEKLER	97,900	97,000	96,500
DİRENÇLER	98,750	99,425	100,000

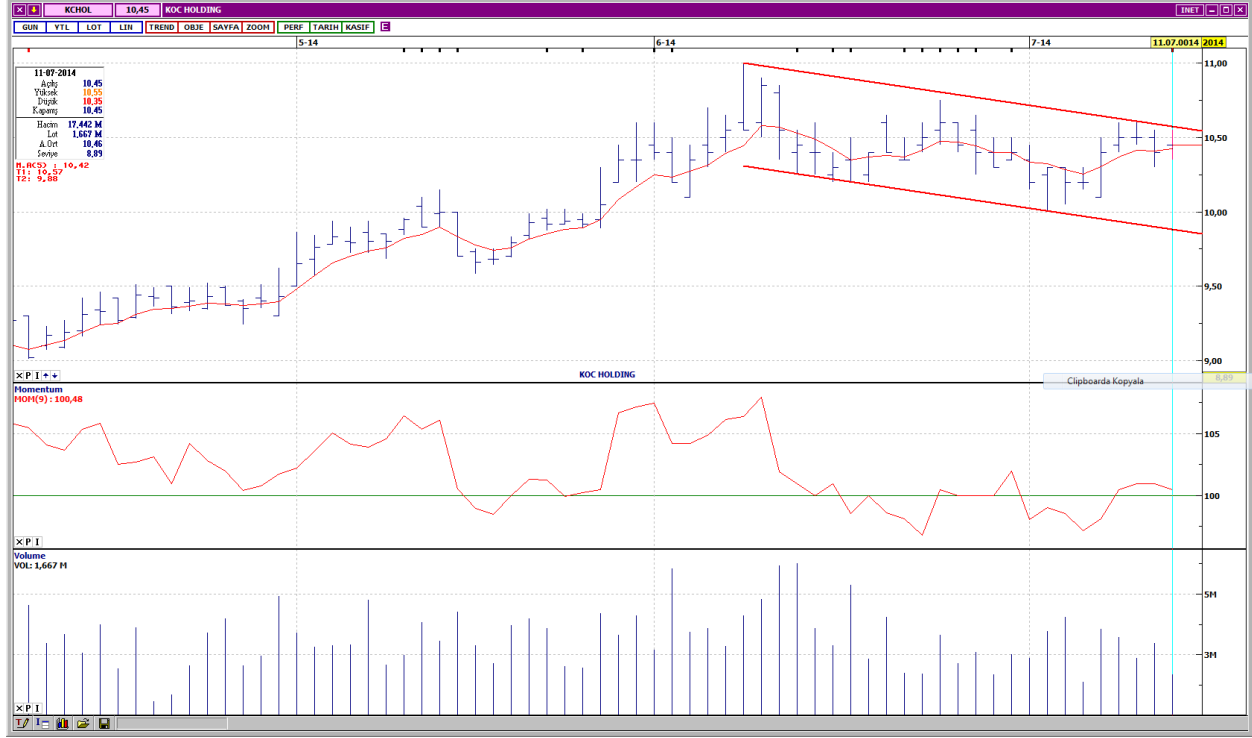
GARANTİ BANKASI



Kısa vadeli alçalan trend direncine doğru bir hareket içindedir. Kısa vadeli göstergeler karışık bir görünümdeyken, orta vadeli göstergeler olumludur. İşlem hacmi düşük seviyelerdedir. Kısa, orta ve uzun vadeli ağırlıklı ortalamalarının yukarısında hareket etmektedir. Alçalan trend direnci 8,43 seviyesinden geçen hissenin yukarıda, kısa vadeli yatay seviyeden gelen dirençleri 8,51 ve 8,60'dadır. Kısa vadeli ağırlıklı ortalamaların kesiştiği 8,32 seviyesi ilk destekdir. Sonraki destek 8,22'dir. Kapanış fiyatı 8,43'dür.

DESTEKLER	8,32	8,22	8,14
DİRENÇLER	8,51	8,60	8,68

KOÇ HOLDİNG



Kısa vadeli alçalan kanal içinde hareket etmektedir. Kısa ve orta vadeli göstergeler karışık bir görünümündedir. İşlem hacmi, oldukça düşük seviyelere gerilemiştir. Bütün vadelerde ağırlıklı ortalamalarının yukarısında işlem görmektedir. Alçalan kanalın üst bant seviyesi olan 10,55 ilk dirençtir. Sonraki direnç 10,65'dedir. Aşağı yönlü hareketlerde ilk destek,22 günlük ağırlıklı ortalama seviyesi olan 10,35'dir. Bir sonraki destek 10,20'dir. Kapanış fiyatı 10,45'dir.

DESTEKLER	10,35	10,20	10,10
DİRENÇLER	10,55	10,65	10,75

ANADOLU CAM



Kısa vadeli yükselen trend ivme kazanmıştır. Kısa ve orta vadeli göstergeler olumlu bir görünümündedir. İşlem hacmi, son işlem günü dikkat çekici bir artış göstermiştir. Kısa, orta ve uzun vadeli ağırlıklı ortalamalarını yukarı yönde kesmiştir. Kısa vadeli yatay seviyeden gelen dirençler 1,89 ve 1,91'dedir. Olası geri çekilmelerde ilk destek 1,84'dür. Yükselen trend desteği ise 1,81 seviyesindedir. Kapanış fiyatı 1,87'dir.

DESTEKLER	1,84	1,81	1,78
DİRENÇLER	1,89	1,91	1,93

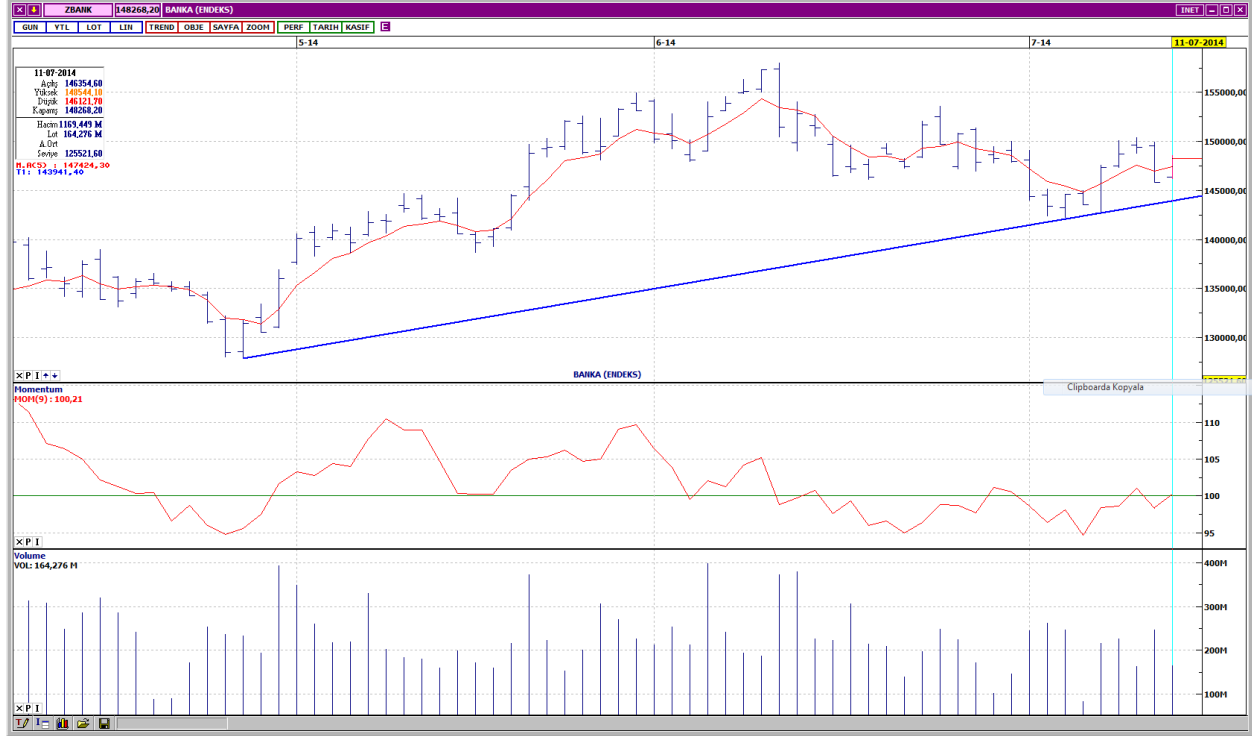
TOFAŞ OTOMOBİL FAB.



Kısa vadeli alçalan trend devam etmektedir. Kısa vadeli göstergeler genellikle olumlu bir görünümdeyken, orta vadeli göstergeler karışık bir görünümdeyken, işlem hacmi, son iki işlem günü dikkat çekici bir artış göstermiştir. Kısa ve orta vadeli ağırlıklı ortalamaları civarında fiyatlanmakta olup, uzun vadeli ağırlıklı ortalamalarının üzerindedir. İlk direnç 12,90, alçalan trend direnci ise 13,10'dadır. Satış baskısının devam etmesi halinde destekler 12,60 ve 12,35'dedir. Kapanış fiyatı 12,75'dir.

DESTEKLER	12,60	12,35	12,10
DİRENÇLER	12,90	13,10	13,25

BANKA ENDEKSİ



Orta vadeli yükselen trend desteğinde tutunmayı başarmıştır. Kısa vadeli göstergeler karışık, orta vadeli göstergeler ise olumlu bir görünümündedir. İşlem hacmi, düşük seviyelerdedir. Bütün vadelere ağırlıklı ortalamalarının üzerinde hareket etmektedir. Kısa vadeli yatay seviyeden gelen dirençler 149,200 ve 150,300'dedir. Trend çizgisine doğru olası geri çekilmelerde kısa vadeli ağırlıklı ortalamaların bulunduğu 147,500 ilk destekdir. Bir sonraki destek 146,000'dedir. Kapanış değeri 148,268'dir.

DESTEKLER	147,500	146,000	144,200
DİRENÇLER	149,200	150,300	152,000

Yasal Çekinceler

Bu rapor HSBC Yatırım Menkul Değerler A.Ş. ("HSBC") tarafından sadece Türkiye'de yerleşik müşterilerini bilgilendirmek amacıyla düzenlenmiştir ve hisse senedi piyasası ve bazı hisse senetleri hakkında analizler içermektedir.

HSBC Yatırım Menkul Değerler A.Ş. ("HSBC") satış bölümü, işbu raporda bahsedilen ürünlere ilişkin pazarlama faaliyetlerinde bulunabilir. Bu çerçevede, bu raporda yer alan konular tarafsız ya da bağımsız bir açıklama olarak değerlendirilmemelidir. Aynı zamanda bu doküman ilgili düzenleyici kurumların belirlediği kurallar çerçevesinde araştırma raporu olarak da düşünülmemelidir.

Burada yer alan yatırım bilgi, yorum ve tavsiyeleri yatırım danışmanlığı kapsamında değildir. Yatırım danışmanlığı hizmeti; aracı kurumlar, portföy yönetim şirketleri, mevduat kabul etmeyen bankalar ile müşteri arasında imzalanacak yatırım danışmanlığı sözleşmesi çerçevesinde sunulmaktadır. Burada yer alan yorum ve tavsiyeler, yorum ve tavsiyede bulunanların kişisel görüşlerine dayanmaktadır. Bu görüşler mali durumunuz ile risk ve getiri tercihlerinize uygun olmayabilir. Bu nedenle, sadece burada yer alan bilgilere dayanılarak yatırım kararı verilmesi beklentilerinize uygun sonuçlar doğurmayabilir.

Bu rapor ABD, İngiltere veya Japonya'da yayımlanamaz veya dağıtılamaz.

HSBC bu raporda yer alan menkul kıymetler, finansal enstrümanlar veya benzeri bir yatırım enstrümanının kendi adına ve hesabına ticari amaçla alım/satımını yapabilir; son 36 ay içerisinde bu enstrümanları satın almayı taahhüt etmiş olabilir; veya yöneticiler ile çalışanlarla birlikte alış ya da satış yönünde bir pozisyon almış bulunabilir. Bu raporda yer alan menkul kıymetler veya finansal enstrümanların tamamı veya bir kısmının alım/satımından doğan komisyon veya masraflar HSBC tarafından veya onun adına görevli şahıslar tarafından alınabilir.

HSBC bu raporu, güvenilir olduğunu düşündüğü fakat bağımsız olarak doğrulanmamış kaynaklardan alınan bilgilere dayandırmaktadır. İfade edilen fikirler ve tahminler istendiği anda bildirim yapılmaksızın değiştirilebilir. Sunulan göstergesel alım/satım bilgilerinin gerçekte HSBC'nin alım/satım yaptığı/yapabileceği alım/satım bilgileri olarak yorumlanmamalıdır. Sunulan tüm tablo ve grafikler halka açık kaynaklardan ya da kurumumuzca hazırlanmış tablolardan alınmıştır. Bu raporda yer alan rakamlar geçmiş performansla ya da modellenmiş geçmiş performansla ilişkili olabilir. Geçmiş performans gelecek performansın güvenilir bir göstergesi değildir.

Bu raporun tamamen veya kısmen çoğaltılması ya da içeriğinin HSBC'nin önceden izni olmaksızın ifşa edilmesi kesinlikle yasaktır. Bu rapor, dağıtımının hukuka ve ilgili mevzuata aykırı olan herhangi bir ülkedeki herhangi bir kişi veya kuruma dağıtılmak ya da bunlar tarafından kullanılmak amacıyla oluşturulmamıştır.

Bu rapordaki bilgiler gönderilen kişiye özeldir ve bu dokümanda atıfta bulunan ürünler, yatırımlar ve işlemlerle ilgili bağımsız bir değerlendirmede bulunmak ya da araştırma yapmak tamamen kullanıcının sorumluluğunda olup, bu dokümandaki herhangi bir bilginin yatırım tavsiyesi teşkil ettiği düşünülmemelidir. HSBC size yasal, vergiyle ilgili ya da diğer uzman tavsiyeler sağlamaktan sorumlu değildir.

HSBC ya da herhangi bir HSBC görevlisi, yöneticisi, çalışanı ya da acentesi işbu raporun tamamen ya da kısmen kullanılmasından doğan herhangi bir kayıp ya da zararlar ilgili yükümlülük kabul etmez.

Bu rapor veya ürünler hakkında daha detaylı bilgi almak isterseniz ilgili HSBC personeli ile görüşünüz."

Raporda yer alan grafik ve veriler, DirectFN'e ait EuroLine programından sağlanmaktadır.

HSBC YATIRIM MENKUL DEĞERLER A.Ş.(TR)

Sicil No : İstanbul Ticaret Sicil Müdürlüğü - 359071-306653
Ticaret Ünvanı : HSBC YATIRIM MENKUL DEĞERLER A.Ş.
Şirket Merkezi : Esentepe Mah. Büyükdere Cad. No:128 Şişli 34394 İst.
Sicile kayıtlı olduğu yer : Esentepe Mah. Büyükdere Cad. No:128 Şişli 34394 İst. - İstanbul Ticaret Sicil Md.
Web Adresi : www.hsbcyatirim.com.tr
İrtibat Bilgileri : tel : 0212 -376 46 00
fax: 0212-3362472

HSBC Yatırım

Sertaç Batur. Müdür Yardımcısı

sertacatur@hsbc.com.tr

Telefon: 212 376 46 00 Faks: 212 376 49 13
<http://www.hsbc.com.tr/tr/yatirim/>
