

TEKNİK ANALİZ BÜLTENİ

Bu Doküman HSBC Yatırım Menkul Değerler A.Ş. Araştırma Bölümü tarafından değil, HSBC Türkiye satış ekibi tarafından hazırlanmıştır. Bu dokümandaki tüm tavsiyeler hazırlayanın şahsi fikirlerine dayanmakta olup, araştırma bölümü de dahil olmak üzere HSBC Türkiye'nin diğer bölümleri tarafından ifade edilen görüşlerden farklı olabilir.

PIYASA ÖZET VERİLERİ	13 Ağu 2014	12 Ağu 2014	DEĞİŞİM %
BIST-100 Kapanış Değeri	77.618	77.827	-0,27
BIST-100 Günlük İşlem Hacmi-(TL)	4.258.558.976	3.245.619.644	31,21
100 Günlük Ortalama İşlem Hacmi (TL) BIST-100	3.088.828.220	3.076.632.436	37,87
Piyasa Değeri - TÜM (\$m)	258.622	258.939	-0,12
Halka Açık Piyasa Değeri - TÜM (\$m)	75.612	75.717	-0,14
Yabancı Oranı (%)	63,81	63,84	-0,05

	BIST 50 SENETLERİNDEN İŞLEM HACMI EN ÇOK ARTANLAR							
	100 Günlük Ortalama	Hacim TL			Fiyat			
		13.Ağu	12.Ağu	Değişim	13.Ağu	12.Ağu	Değişim	AO (22)
OTKAR	9.314.237	31.300.160	5.757.129	444%	55,95	53,5	4,58%	56,06
TKFEN	14.224.500	31.110.940	6.837.256	355%	4,99	4,76	4,83%	4,97
BIZIM	7.041.211	19.409.780	4.751.478	308%	18,1	17,8	1,69%	18,44
TSKB	7.187.600	7.774.516	2.104.816	269%	1,82	1,82	0,00%	1,85
EREGL	66.035.200	188.318.500	51.162.680	268%	4,06	4,35	-6,67%	4,38

		Destek-1	Destek-2	Direnç-1	Direnç-2
TRYUS	USD/TL	2,1500	2,1430	2,1630	2,1750
EURUS	Euro/Dolar	1,3295	1,3225	1,3400	1,3435
GLD	Altın Ons	1.305	1.295	1.325	1.340

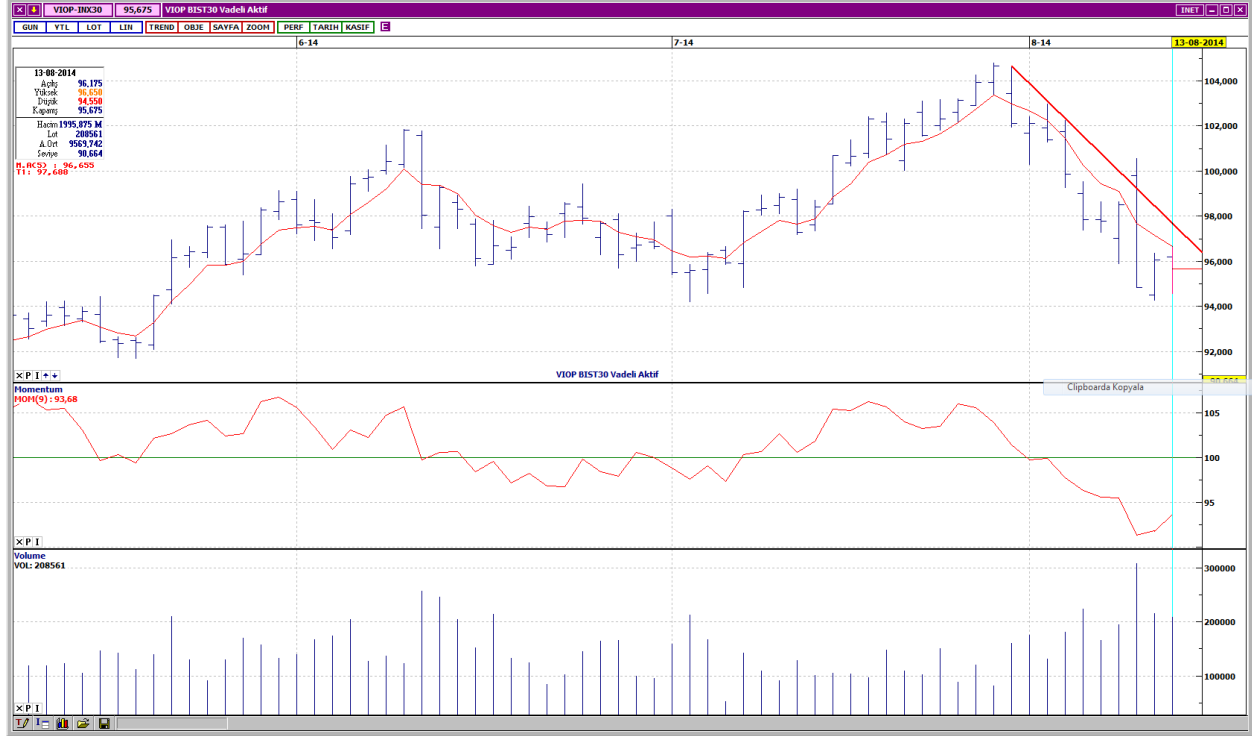
BIST-100



İlk seans satış baskısı altında kalan BIST- 100, ikinci seans kayıplarının bir kısmını geri alarak günü, 208 puan aşağıdan, 77,618 seviyesinden tamamlamıştır. Kısa vadeli alçalan trend altındaki hareket devam etmektedir. Kısa ve orta vadeli göstergeler karışık bir görünümde. İşlem hacmi, yüksek seviyelerde canlılığını korumaktadır. Kısa ve orta vadeli ağırlıklı ortalamalarının aşağısında, uzun vadeli ağırlıklı ortalamalarının ise yukarısında hareket etmektedir. İlk direnç 5 günlük ağırlıklı ortalama seviyesi olan 78,300'dür. Alçalan trend direnci ise 78,800'dedir. Satış baskısının devam etmesi halinde ilk destek 77,300, bir sonraki destek ise 76,700- 76,500 aralığındadır.

DESTEKLER	77,300	76,700	76,000
DİRENÇLER	78,300	78,800	79,400

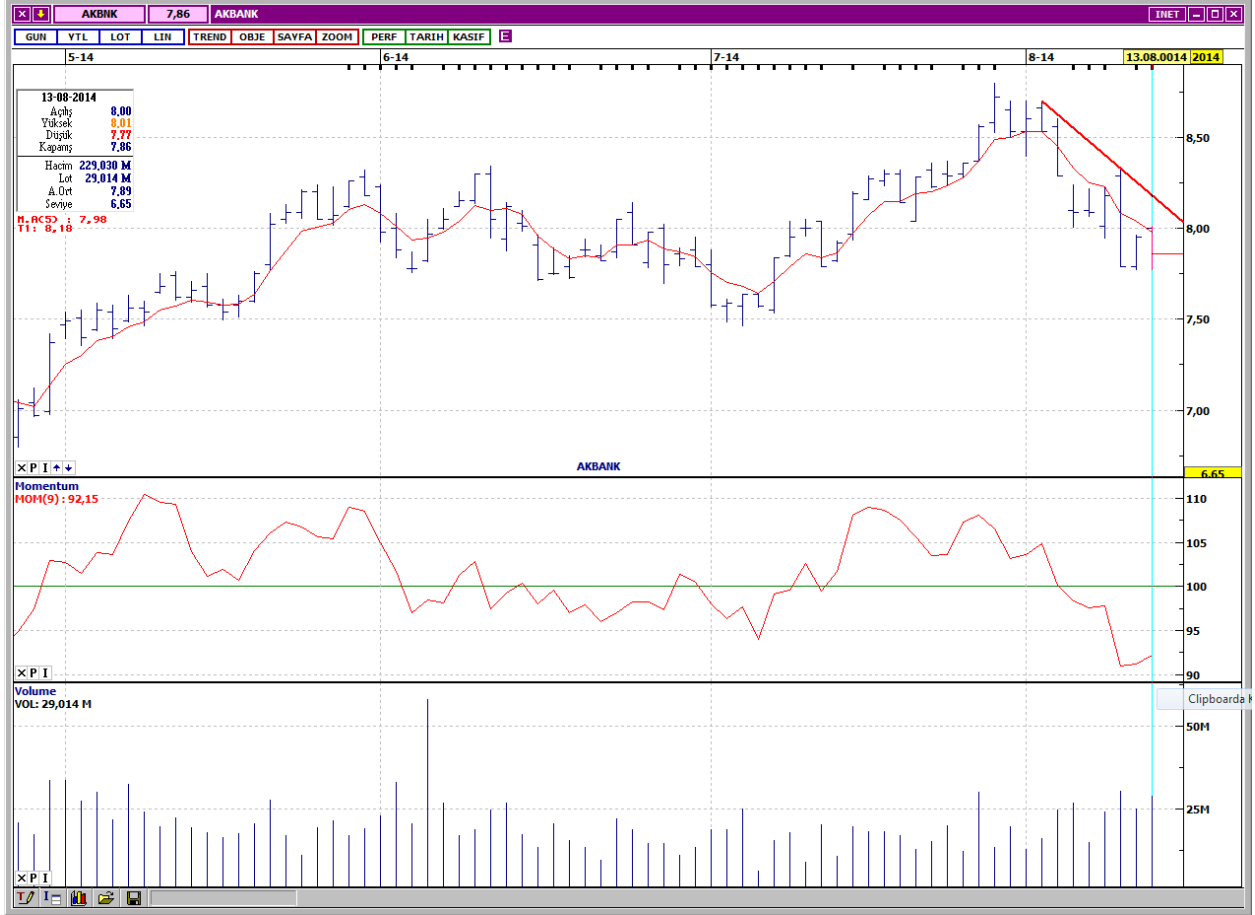
VIOP- 30



Kısa vadeli alçalan trend devam etmektedir. Kısa ve orta vadeli göstergeler karışık bir görünümündedir. İşlem gören kontrat sayısı, yüksek seviyelerdeki seyrini korumaktadır. Kısa ve orta vadeli ağırlıklı ortalamalarının aşağısında, uzun vadeli ağırlıklı ortalamalarının ise yukarısında değerlendirilmektedir. İlk direnç 96,300, alçalan trend direnci ise 96,900'dedir. Aşağı yönlü hareketlerde ilk destek 95,300'dür. Bir sonraki destek olan 94,300 seviyesi 100 günlük ortalamanın geçtiği yer olması nedeniyle yakından takip edilmelidir. Kapanış değeri 95,675'dir.

DESTEKLER	95,300	94,300	93,700
DİRENÇLER	96,300	96,900	97,900

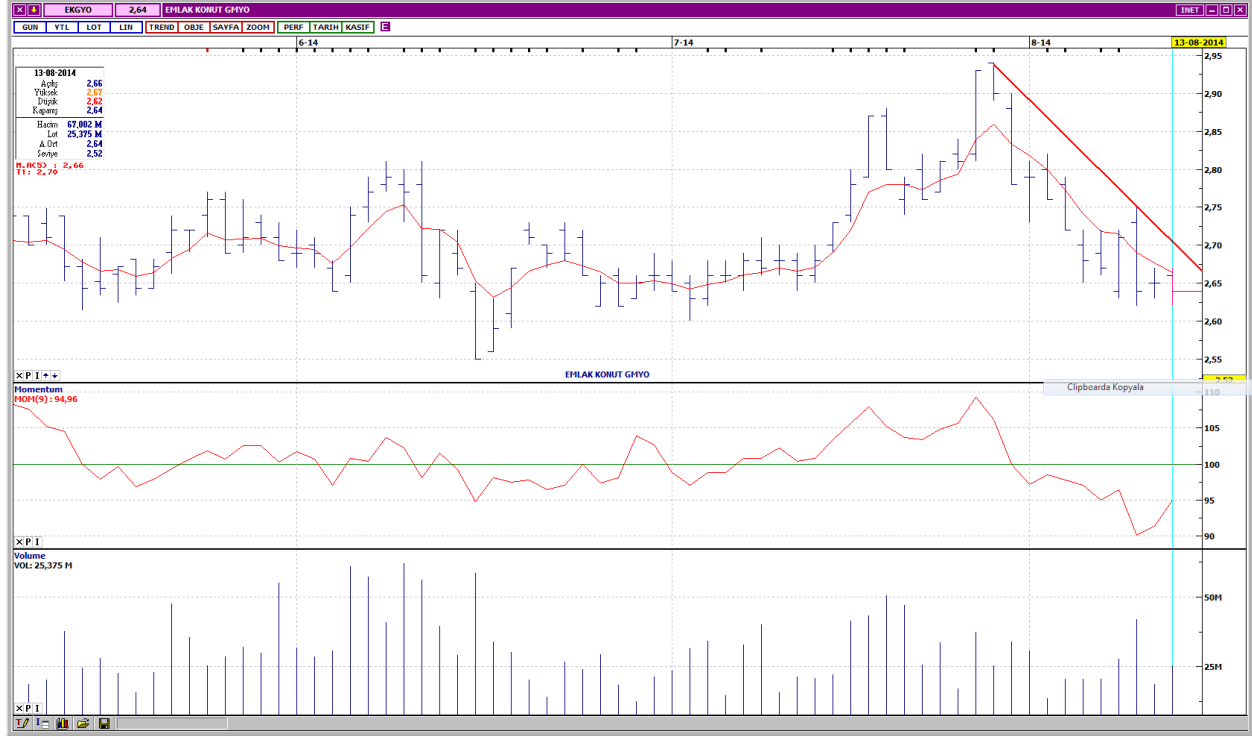
AKBANK



Kısa vadeli alçalan trend devam etmektedir. Kısa vadeli göstergeler olumlu sinyaller verirken, orta vadeli göstergeler karışık bir görünümündedir. İşlem hacmi, canlılığını korumaktadır. Kısa ve orta vadeli ağırlıklı ortalamalarının aşağısında, uzun vadeli ağırlıklı ortalamalarının üzerinde işlem görmektedir. İlk direnç 5 ve 50 günlük ağırlıklı ortalamaların kesiştiği 8,00 seviyesindedir. Alçalan trend direnci ise 8,11'dir. Satış baskısının devam etmesi durumunda destekler 7,83 ve 7,75 seviyelerindedir. Kapanış fiyatı 7,86'dır.

DESTEKLER	7,83	7,75	7,66
DİRENÇLER	8,00	8,11	8,22

EMLAK KONUT GMYO



Kısa vadeli alçalan trend devam etmektedir. Kısa vadeli göstergeler genellikle olumsuz, orta vadeli göstergelerden MACD olumsuzken, momentum olumlu sinyaller vermektedir. Yüksek seviyelere çıkan işlem hacmi son günlerde tekrar düşük seviyelere gerilemiştir. Kısa ve orta vadeli ağırlıklı ortalamaların aşağısında işlem gören EKGYO, uzun vadeli ağırlıklı ortalamaları seviyesinde tutunmaya çalışmaktadır. Destekler 2,59 ve 2,55 seviyelerindedir. Yukarı yönlü tepki hareketlerinde alçalan trend direnci 2,68, sonraki direnç ise 2,71'dir. Kapanış fiyatı 2,64'dür.

DESTEKLER	2,59	2,55	2,52
DİRENÇLER	2,68	2,71	2,75

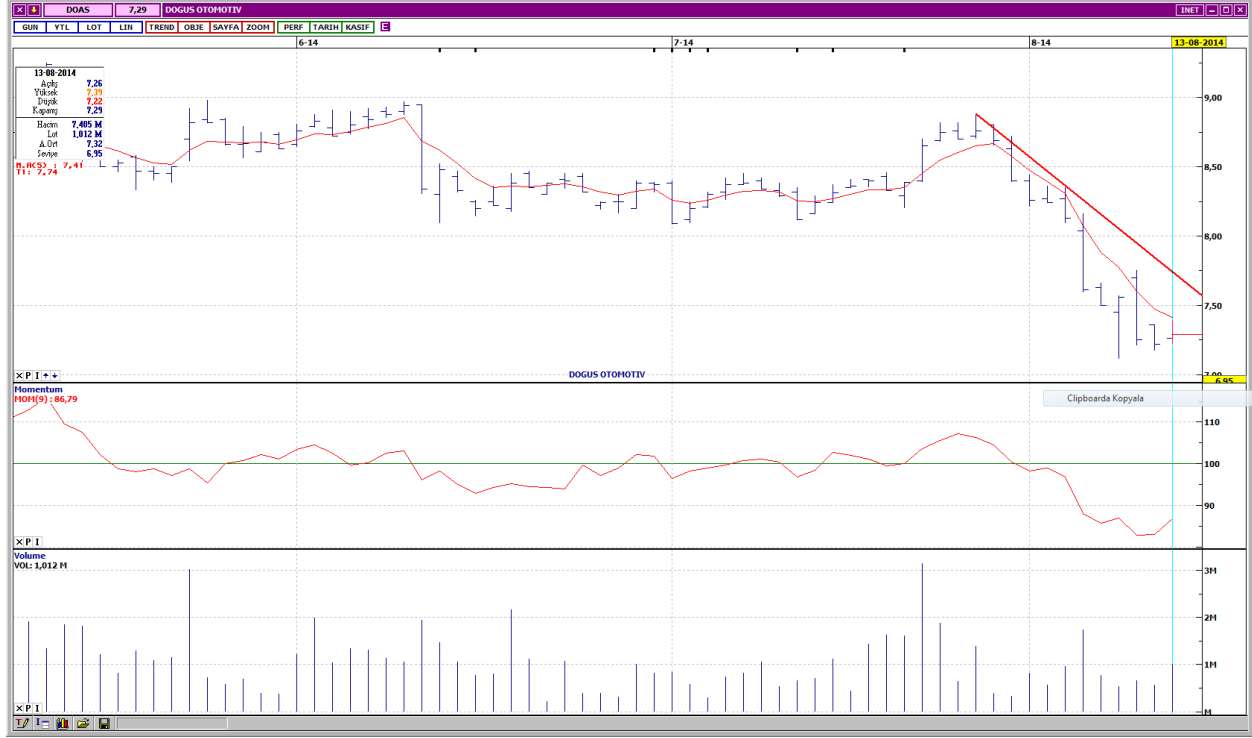
PEGASUS HAVA TAŞIMACILIĞI



Kısa vadeli alçalan trend yukarı yönde kırılmıştır. Kısa ve orta vadeli göstergeler olumlu bir görünümündedir. Oldukça düşük seviyelere gerileyen işlem hacmi, artarak yüksek seviyelere çıkarken, kapanış olumsuz yönde olmuştur. Kısa vadeli ağırlıklı ortalamalarını yukarı yönde kesen hisse, orta ve uzun vadeli ağırlıklı ortalamalarının ise aşağısındadır. Kısa vadeli yatay seviyeden gelen dirençler 26,40 ve 26,85'dedir. Aşağı yönlü hareketlerde ilk destek 25,90, bir sonraki destek ise 25,65'dir. Kapanış fiyatı 25,90'dır.

DESTEKLER	25,90	25,65	25,00
DİRENÇLER	26,40	26,85	27,15

DOĞUŞ OTOMOTİV



Kısa vadeli alçalan trend devam etmektedir. Kısa vadeli göstergeler olumlu, orta vadeli göstergelere karışık bir görünümündedir. İşlem hacmi, düşük seviyelerdedir. Bütün vadelerde ağırlıklı ortalamalarının aşağısında işlem görmektedir. İlk direnç 5 günlük ağırlıklı ortalama seviyesi olan 7,43'dür. Bir sonraki direnç kısa vadeli yatay seviyeden gelen 7,57'dedir. Satış baskısının devam etmesi durumunda ilk destek 7,22, sonraki destek 7,11 seviyesindedir. Kapanış fiyatı 7,29'dur.

DESTEKLER	7,22	7,11	6,99
DİRENÇLER	7,43	7,57	7,64

USD/ TL PARİTESİ



Kısa vadeli yükselen trend üzerindeki hareket devam etmektedir. Kısa vadeli göstergeler olumsuz bir görünümde. Orta vadeli göstergelerden momentumda ise yeniden toparlanma sinyalleri görülmektedir. Kısa, orta ve uzun vadeli ağırlıklı ortalamalarının üzerinde işlem görmektedir. Kısa vadeli yükselen trend desteği olması nedeniyle 2,150 seviyesi yakından takip edilmelidir. Bu seviyenin altında destek 2,143'dür. Yukarı yönlü hareketlerde dirençler 2,163 ve 2,175 seviyelerindedir. Son işlem değeri 2,157'dir.

DESTEKLER	2,150	2,143	2,138
DİRENÇLER	2,163	2,175	2,188

Yasal Çekinceler

Bu rapor HSBC Yatırım Menkul Değerler A.Ş.("HSBC") tarafından sadece Türkiye'de yerleşik müşterilerini bilgilendirmek amacıyla düzenlenmiştir ve hisse senedi piyasası ve bazı hisse senetleri hakkında analizler içermektedir.

HSBC Yatırım Menkul Değerler A.Ş. ("HSBC") satış bölümü, işbu raporda bahsedilen ürünlere ilişkin pazarlama faaliyetlerinde bulunabilir. Bu çerçevede, bu raporda yer alan konular tarafsız ya da bağımsız bir açıklama olarak değerlendirilmemelidir. Aynı zamanda bu doküman ilgili düzenleyici kurumların belirlediği kurallar çerçevesinde araştırma raporu olarak da düşünülmemelidir.

Burada yer alan yatırım bilgi, yorum ve tavsiyeleri yatırım danışmanlığı kapsamında değildir. Yatırım danışmanlığı hizmeti; aracı kurumlar, portföy yönetim şirketleri, mevduat kabul etmeyen bankalar ile müşteri arasında imzalanacak yatırım danışmanlığı sözleşmesi çerçevesinde sunulmaktadır. Burada yer alan yorum ve tavsiyeler, yorum ve tavsiyede bulunanların kişisel görüşlerine dayanmaktadır. Bu görüşler mali durumunuz ile risk ve getiri tercihlerinize uygun olmayabilir. Bu nedenle, sadece burada yer alan bilgilere dayanılarak yatırım kararı verilmesi beklentilerinize uygun sonuçlar doğurmayabilir.

Bu rapor ABD, İngiltere veya Japonya'da yayımlanamaz veya dağıtılamaz.

HSBC bu raporda yer alan menkul kıymetler, finansal enstrümanlar veya benzeri bir yatırım enstrümanının kendi adına ve hesabına ticari amaçla alım/satımını yapabilir; son 36 ay içerisinde bu enstrümanları satın almayı taahhüt etmiş olabilir; veya yöneticiler ile çalışanlarla birlikte alış ya da satış yönünde bir pozisyon almış bulunabilir. Bu raporda yer alan menkul kıymetler veya finansal enstrümanların tamamı veya bir kısmının alış/satışından doğan komisyon veya masraflar HSBC tarafından veya onun adına görevli şahıslar tarafından alınabilir.

HSBC bu raporu, güvenilir olduğunu düşündüğü fakat bağımsız olarak doğrulanmamış kaynaklardan alınan bilgilere dayandırmaktadır. İfade edilen fikirler ve tahminler istendiği anda bildirim yapılmaksızın değiştirilebilir. Sunulan göstergesel alım/satım bilgilerinin gerçekte HSBC'nin alım/satım yaptığı/yapabileceği alım/satım bilgileri olarak yorumlanmamalıdır. Sunulan tüm tablo ve grafikler halka açık kaynaklardan ya da kurumumuzca hazırlanmış tablolardan alınmıştır. Bu raporda yer alan rakamlar geçmiş performansla ya da modellenmiş geçmiş performansla ilişkili olabilir. Geçmiş performans gelecek performansın güvenilir bir göstergesi değildir.

Bu raporun tamamen veya kısmen çoğaltılması ya da içeriğinin HSBC'nin önceden izni olmaksızın ifşa edilmesi kesinlikle yasaktır. Bu rapor, dağıtımının hukuka ve ilgili mevzuata aykırı olan herhangi bir ülkedeki herhangi bir kişi veya kuruma dağıtılmak ya da bunlar tarafından kullanılmak amacıyla oluşturulmamıştır.

Bu rapordaki bilgiler gönderilen kişiye özeldir ve bu dokümanda atıfta bulunan ürünler, yatırımlar ve işlemlerle ilgili bağımsız bir değerlendirmede bulunmak ya da araştırma yapmak tamamen kullanıcının sorumluluğunda olup, bu dokümandaki herhangi bir bilginin yatırım tavsiyesi teşkil ettiği düşünülmemelidir. HSBC size yasal, vergiyle ilgili ya da diğer uzman tavsiyeler sağlamaktan sorumlu değildir.

HSBC ya da herhangi bir HSBC görevlisi, yöneticisi, çalışanı ya da acentesi işbu raporun tamamen ya da kısmen kullanılmasından doğan herhangi bir kayıp ya da zararlar ilgili yükümlülük kabul etmez.

Bu rapor veya ürünler hakkında daha detaylı bilgi almak isterseniz ilgili HSBC personeli ile görüşünüz."

Raporda yer alan grafik ve veriler, DirectFN'e ait EuroLine programından sağlanmaktadır.

HSBC YATIRIM MENKUL DEĞERLER A.Ş.(TR)

Sicil No : İstanbul Ticaret Sicil Müdürlüğü - 359071-306653
Ticaret Ünvanı : HSBC YATIRIM MENKUL DEĞERLER A.Ş.
Şirket Merkezi : Esentepe Mah. Büyükdere Cad. No:128 Şişli 34394 İst.
Sicile kayıtlı olduğu yer : Esentepe Mah. Büyükdere Cad. No:128 Şişli 34394 İst. - İstanbul Ticaret Sicil Md.
Web Adresi : www.hsbcyatirim.com.tr
İrtibat Bilgileri : tel : 0212 -376 46 00
fax: 0212-3362472

HSBC Yatırım

Sertaç Batur. Müdür Yardımcısı

sertacatur@hsbc.com.tr

Telefon: 212 376 46 00 Faks: 212 376 49 13
<http://www.hsbc.com.tr/tr/yatirim/>
