

**TEKNİK ANALİZ BÜLTENİ**

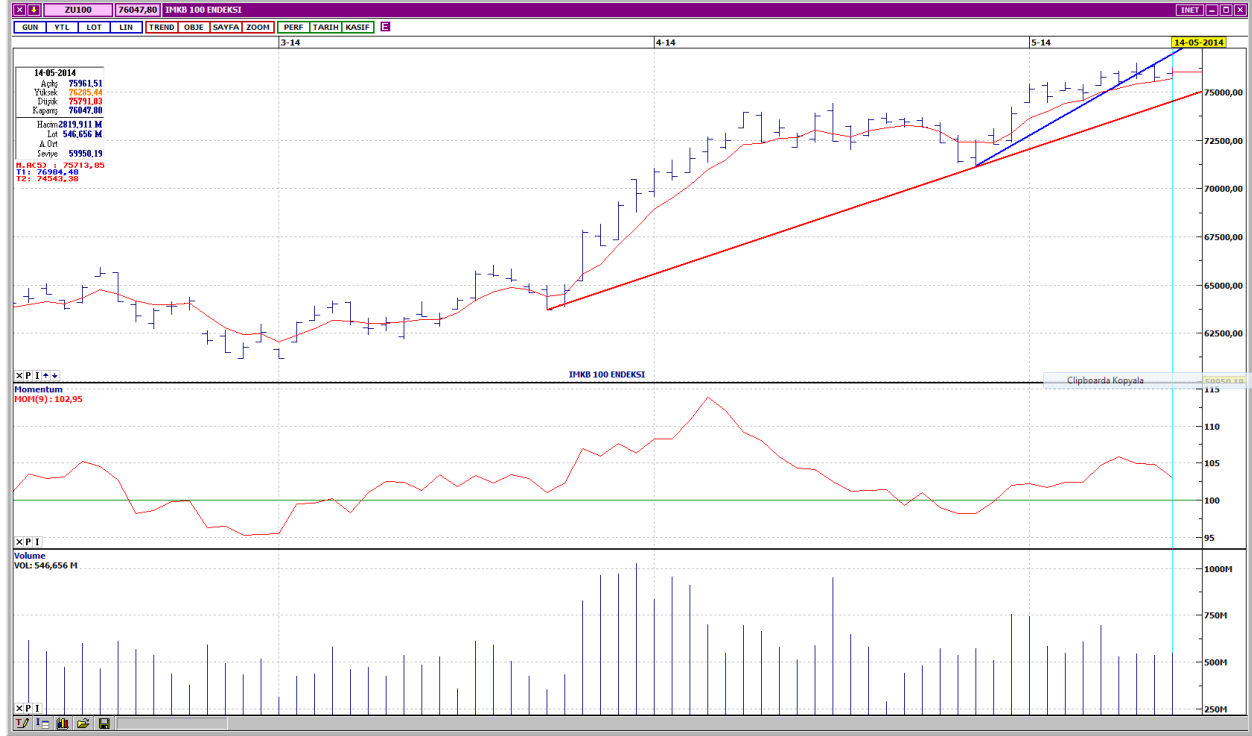
Bu Doküman HSBC Yatırım Menkul Değerler A.Ş. Araştırma Bölümü tarafından değil, HSBC Türkiye satış ekibi tarafından hazırlanmıştır. Bu dokümandaki tüm tavsiyeler hazırlayanın şahsi fikirlerine dayanmakta olup, araştırma bölümü de dahil olmak üzere HSBC Türkiye'nin diğer bölümleri tarafından ifade edilen görüşlerden farklı olabilir.

| <b>PIYASA ÖZET VERİLERİ</b>                   | <b>14 May 2014</b> | <b>13 May 2014</b> | <b>DEĞİŞİM %</b> |
|---|--------------------|--------------------|------------------|
| BIST-100 Kapanış Değeri                       | 76.047             | 75.776             | 0,36             |
| BIST-100 Günlük İşlem Hacmi-(TL)              | 2.819.910.568      | 2.998.103.560      | -5,94            |
| 100 Günlük Ortalama İşlem Hacmi (TL) BIST-100 | 2.873.396.085      |                    | -1,86            |
| Piyasa Değeri - TÜM (\$m)                     | 264.096            | 262.970            | 0,43             |
| Halka Açık Piyasa Değeri - TÜM (\$m)          | 77.063             | 76.809             | 0,33             |
| Yabancı Oranı (%)                             | 63,62              | 63,58              | 0,06             |

| <b>BIST 50 SENETLERİNDEN İŞLEM HACMI EN ÇOK ARTANLAR</b> |                     |            |            |         |        |        |         |           |
|--|---------------------|------------|------------|---------|--------|--------|---------|-----------|
|  | 100 Günlük Ortalama | Hacim TL   |            |         | Fiyat  |        |         |           |
|  |                     | 14.May     | 13.May     | Değişim | 14.May | 13.May | Değişim | AO ( 22 ) |
| TTRAK  | 5.652.139           | 8.594.938  | 2.046.997  | 320%    | 63,45  | 62,6   | 1,36%   | 61,52     |
| IHLAS  | 6.893.280           | 11.161.850 | 3.478.379  | 221%    | 0,32   | 0,33   | -3,03%  | 0,33      |
| CCOLA  | 11.270.715          | 6.259.161  | 2.423.385  | 158%    | 51,45  | 51,3   | 0,29%   | 50,49     |
| DYHOL  | 4.005.040           | 4.127.481  | 1.614.592  | 156%    | 0,5    | 0,5    | 0,00%   | 0,51      |
| KOZAL  | 29.261.760          | 40.870.740 | 16.331.100 | 150%    | 20,15  | 19,75  | 2,03%   | 20,01     |

|              |                   | Destek-1 | Destek-2 | Direnç-1 | Direnç-2 |
|--------------|-------------------|----------|----------|----------|----------|
| <b>TRYUS</b> | <b>USD/TL</b>     | 2,0610   | 2,0545   | 2,0870   | 2,1150   |
| <b>EURUS</b> | <b>Euro/Dolar</b> | 1,3670   | 1,3640   | 1,3775   | 1,3800   |
| <b>GLD</b>   | <b>Altın Ons</b>  | 1.285    | 1.275    | 1.315    | 1.328    |

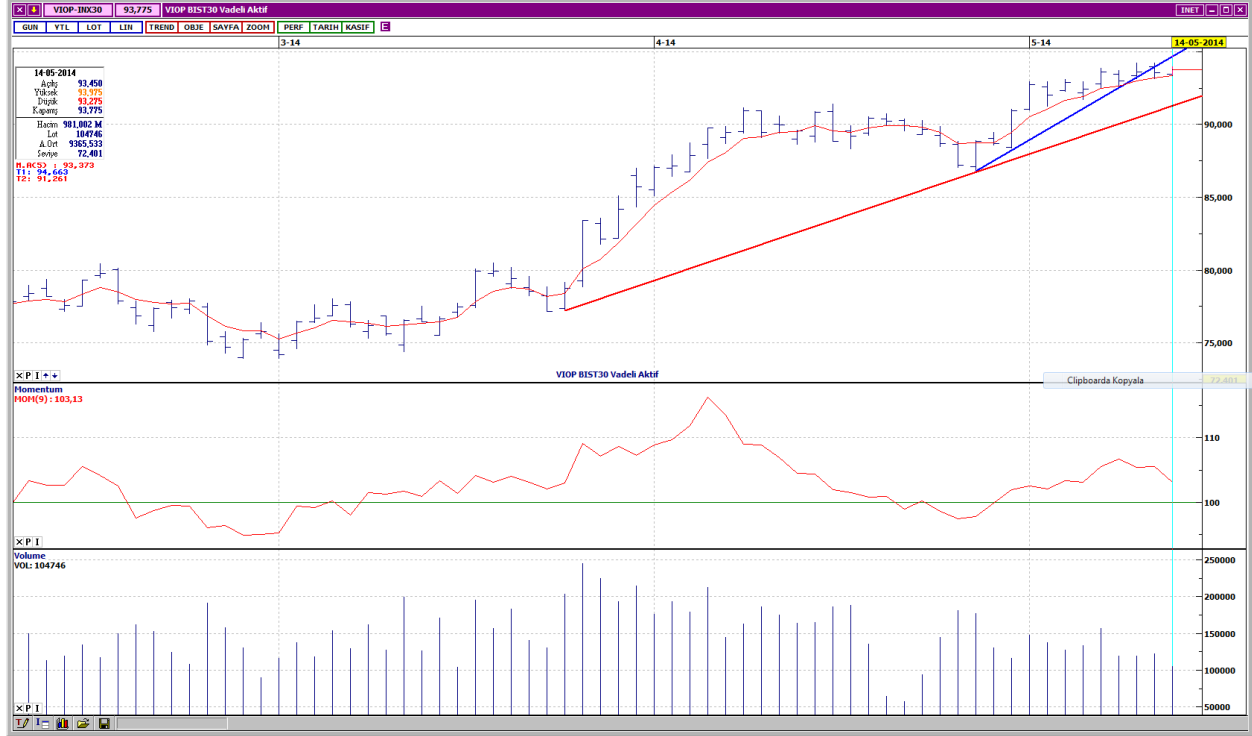
## BIST-100



BIST- 100, dar bir bant içinde hareket ettiği günü, 271 puan yukarıdan, 76,047 seviyesinden tamamlamıştır. Endeksin, Nisan ayı sonlarında başlayan kısa vadeli yükselen trendi aşağı yönde kırılmış olsa da, Mart ayı sonlarında başlayan kısa vadeli yükselen trendi devam etmektedir. Kısa vadeli göstergeler genellikle olumsuzken, orta vadeli göstergeler de olumsuzdur. İşlem hacmi ortalama değerlerindeki seyrine devam etmektedir. Bütün vadelerde ağırlıklı ortalamalarının üzerinde değerlendirilmektedir. Dirençler 76,500 ve 77,000 seviyelerindedir. Aşağı yönlü hareketlerde ilk destek 75,500, bir sonraki destek ise 75,000'dir.

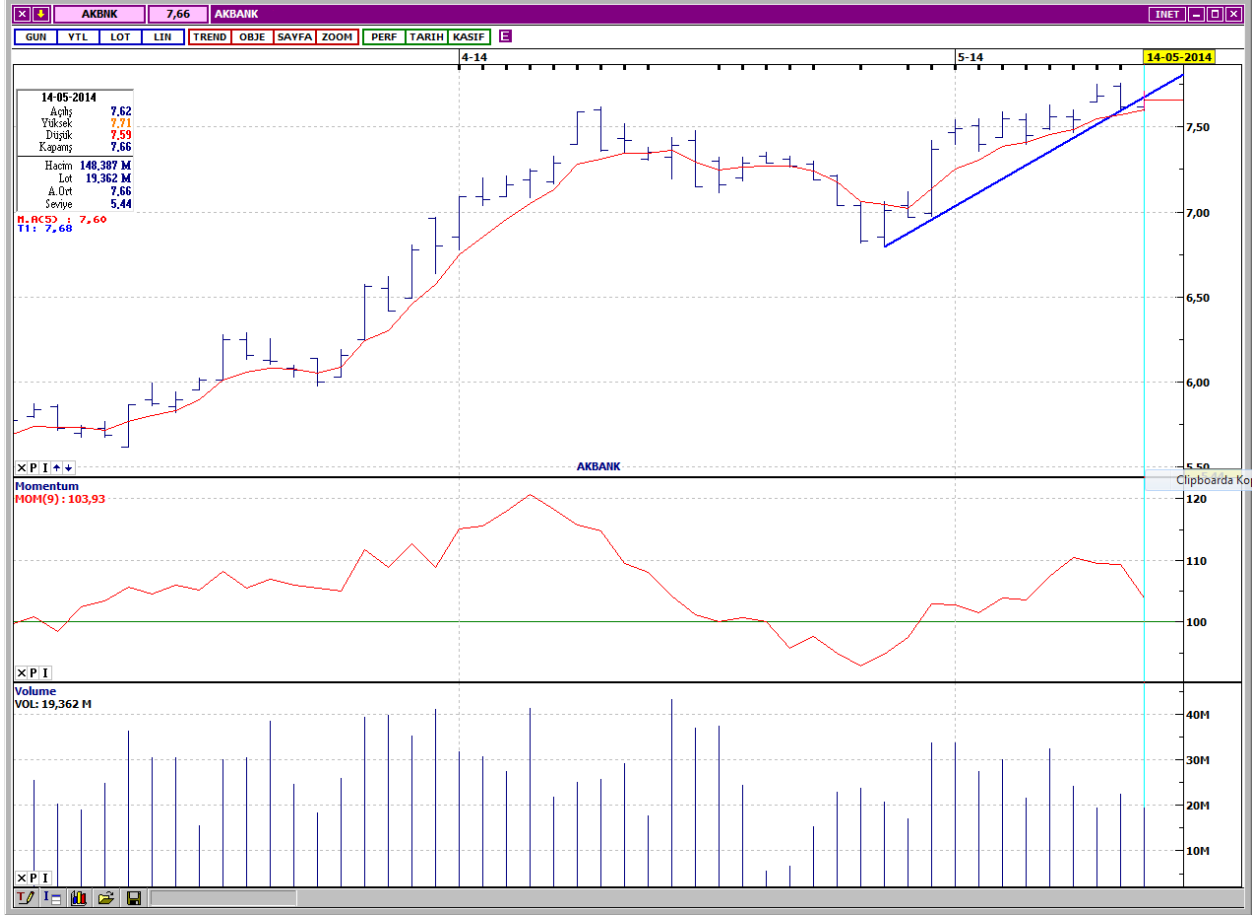
|           |        |        |        |
|-----------|--------|--------|--------|
| DESTEKLER | 75,500 | 75,000 | 74,400 |
| DİRENÇLER | 76,500 | 77,000 | 77,700 |

## VIOP- 30



Nisan ayı sonlarında başlayan kısa vadeli yükselen trend kırılmıştır. Son bir haftadır yatay hareket içindedir. Kısa ve orta vadeli göstergeler genellikle olumsuz bir görünümündedir. İşlem gören kontrat sayısındaki azalış eğilimi devam etmektedir. Kısa, orta ve uzun vadeli ağırlıklı ortalamalarının üzerinde değerlendirilmektedir. Dirençler 94,300 ve 95,000 seviyelerindedir. Aşağı yönlü hareketlerde ilk destek 5 günlük ağırlıklı ortalama seviyesi olan 93,350'dir. Bir sonraki destek ise 92,500'dedir. Kapanış değeri 93,775'dir.

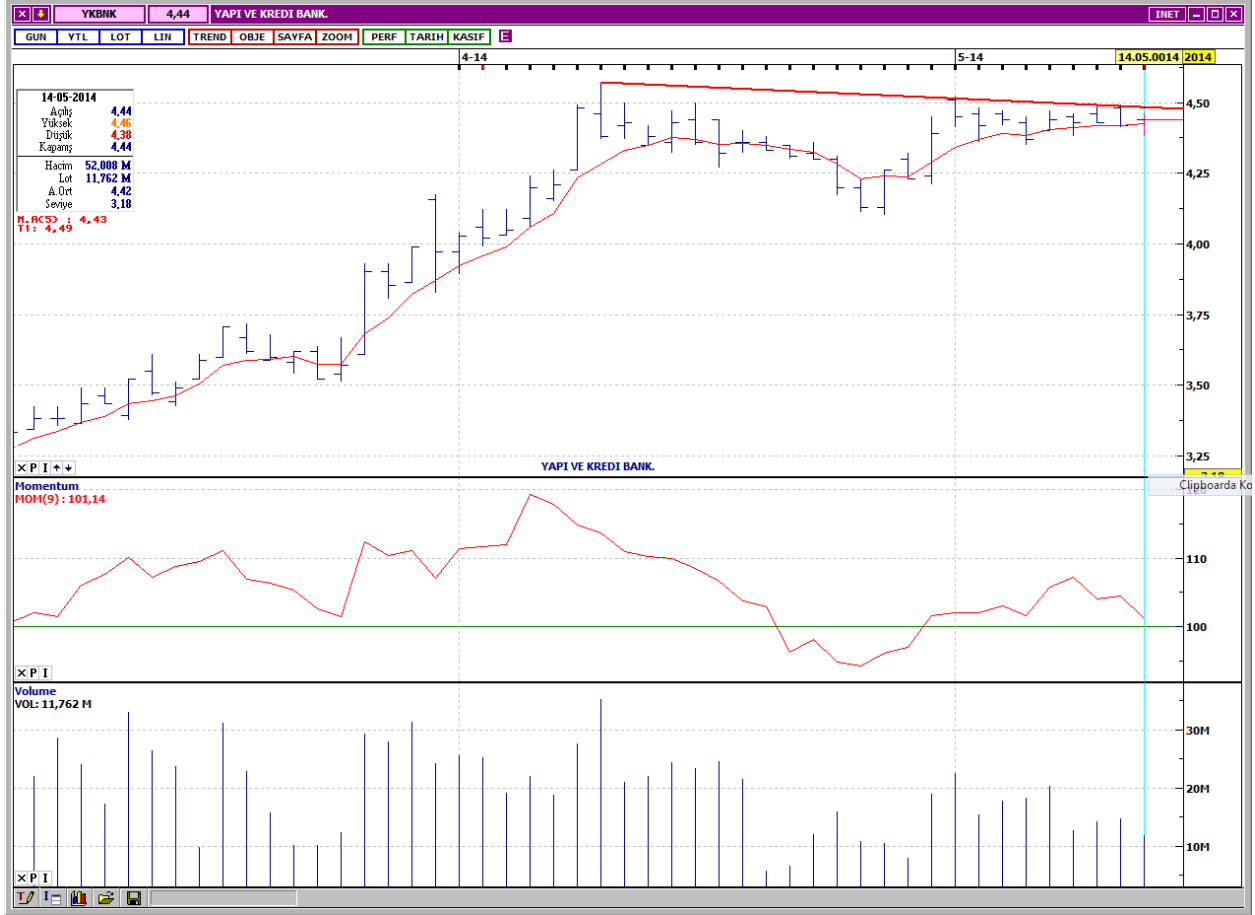
| DESTEKLER | 93,350 | 92,500 | 92,100 |
|-----------|--------|--------|--------|
| DİRENÇLER | 94,300 | 95,000 | 95,900 |



Kısa vadeli yükselen trend üzerinde tutunma çabası içindedir. Kısa ve orta vadeli göstergeler karışık bir görünümündedir. İşlem hacmi azalış eğilimindedir. Kısa, orta ve uzun vadeli ağırlıklı ortalamalarının üzerinde işlem görmektedir. Kısa vadeli yatay seviyeden gelen 7,76 direnci üzerinde uzun vadeli yatay seviyeden gelen 7,86 direnci bulunmaktadır. Aşağı yönlü hareketlerde 5 günlük ağırlıklı ortalama seviyesi olan 7,60 ilk destektir. Sonraki destek ise 7,52'dir. Kapanış fiyatı 7,66'dır.

|           |      |      |      |
|-----------|------|------|------|
| DESTEKLER | 7,60 | 7,52 | 7,41 |
| DİRENÇLER | 7,76 | 7,86 | 8,00 |

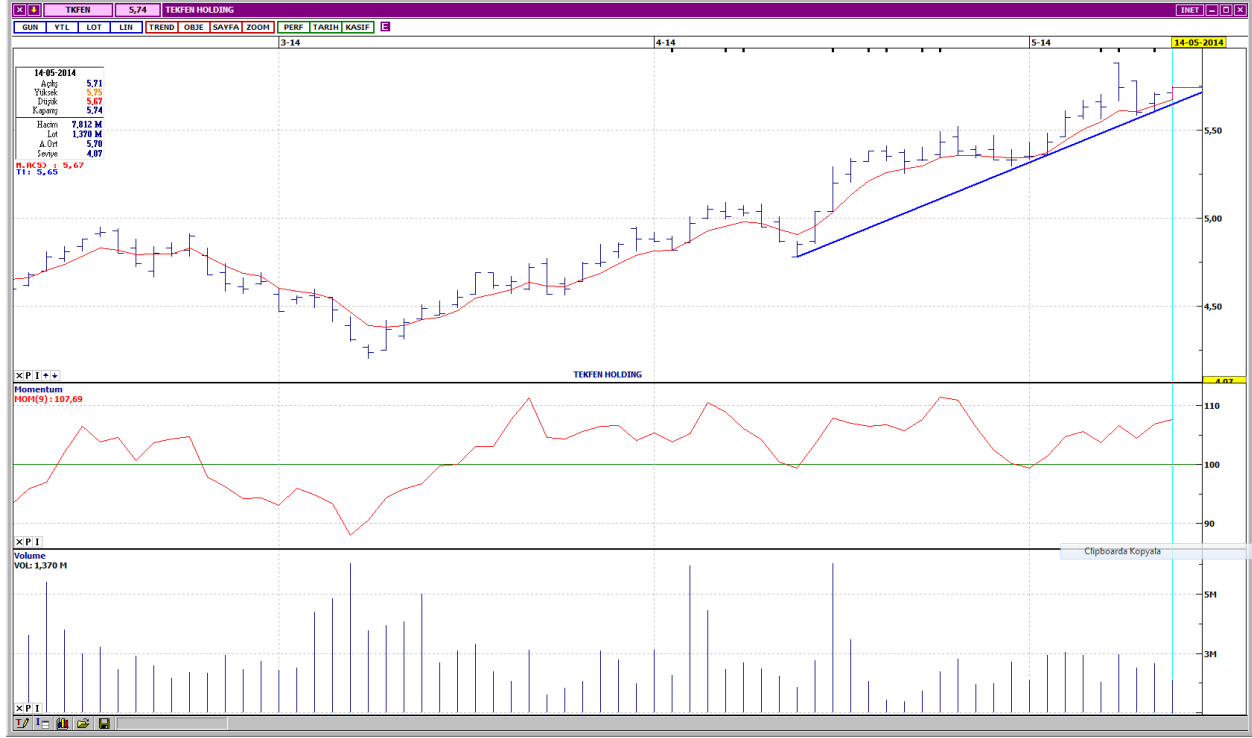
## YAPI ve KREDİ BANKASI



Kısa vadeli alçalan trend devam etmektedir. Kısa ve orta vadeli göstergeler olumsuz bir görünümündedir. İşlem hacmi oldukça düşük seviyelere gerilemiştir. Kısa vadeli 5 günlük ağırlıklı ortalaması civarında fiyatlanan YKBNK, diğer vadelerde ağırlıklı ortalamalarının üzerindedir. Destekler kısa vadeli yatay seviyeden gelen 4,35 ve 4,30'dadır. Yukarı yönlü denemelerde alçalan trend direnci 4,48'dir. Bir sonraki direnç ise 4,52 seviyesindedir. Kapanış fiyatı 4,44'dür.

|           |      |      |      |
|-----------|------|------|------|
| DESTEKLER | 4,35 | 4,30 | 4,26 |
| DİRENÇLER | 4,48 | 4,52 | 4,57 |

## TEKFEN HOLDİNG



Kısa vadeli yükselen trend desteğinden yukarı yönde hareketlenmiştir. Kısa ve orta vadeli göstergeler karışık bir görünümündedir. İşlem hacmi, son gün oldukça düşük seviyelere gerilemiştir. Bütün vadelerde ağırlıklı ortalamalarının üzerinde hareket etmektedir. Kısa vadeli yatay seviyeden gelen dirençler 5,78 ve 5,88'dedir. Yükselen trend desteği 5,69'dur. Bir sonraki destek ise 5,58'dedir. Kapanış fiyatı 5,74'dür.

|           |      |      |      |
|-----------|------|------|------|
| DESTEKLER | 5,69 | 5,58 | 5,52 |
| DİRENÇLER | 5,78 | 5,88 | 5,95 |

## EREĞLİ DEMİR ÇELİK



Tüm zamanların en yüksek kapanışını yapan hissede orta vadeli yükselen trend devam etmektedir. Kısa ve orta vadeli göstergeler olumlu bir görünümde. Oldukça düşük seviyelere gerileyen işlem hacmi, son gün dikkat çekici bir artış göstermiştir. Kısa, orta ve uzun vadeli ağırlıklı ortalamalarının üzerinde işlem görmektedir. İlk direnç 3,22'dir. Bu seviyenin üzerinde, oldukça önemli bir direnç seviyesi olan 3,27 bulunmaktadır. Olası gerilemelerde destekler 3,13 ve 3,09 seviyelerindedir. Kapanış fiyatı 3,16'dır.

|           |      |      |      |
|-----------|------|------|------|
| DESTEKLER | 3,13 | 3,09 | 3,05 |
| DİRENÇLER | 3,22 | 3,27 | 3,34 |

## GÜBRE FABRİKALARI



Kısa vadeli yükselen trend aşağı yönde kırılmıştır. Kısa ve orta vadeli göstergeler olumsuz bir görünümündedir. Son yükseliş hareketinde, zirvede ve trend kırılışında artan işlem hacimleri dikkat çekicidir. Kısa ve orta vadeli ağırlıklı ortalamalarını aşağı yönde kesen GUBRF, uzun vadeli ağırlıklı ortalamalarına doğru geri çekilmektedir. Destekler 3,92 ve 3,85 seviyelerindedir. Yukarı yönlü tepki hareketlerinde ilk direnç 3,99, bir sonraki direnç ise 4,06'dır. Kapanış fiyatı 3,93'dür.

|           |      |      |      |
|-----------|------|------|------|
| DESTEKLER | 3,92 | 3,85 | 3,77 |
| DİRENÇLER | 3,99 | 4,06 | 4,12 |



---

## Yasal Çekinceler

---

Bu rapor HSBC Yatırım Menkul Değerler A.Ş.("HSBC") tarafından sadece Türkiye'de yerleşik müşterilerini bilgilendirmek amacıyla düzenlenmiştir ve hisse senedi piyasası ve bazı hisse senetleri hakkında analizler içermektedir.

HSBC Yatırım Menkul Değerler A.Ş. ("HSBC") satış bölümü, işbu raporda bahsedilen ürünlere ilişkin pazarlama faaliyetlerinde bulunabilir. Bu çerçevede, bu raporda yer alan konular tarafsız ya da bağımsız bir açıklama olarak değerlendirilmemelidir. Aynı zamanda bu doküman ilgili düzenleyici kurumların belirlediği kurallar çerçevesinde araştırma raporu olarak da düşünülmemelidir.

Burada yer alan yatırım bilgi, yorum ve tavsiyeleri yatırım danışmanlığı kapsamında değildir. Yatırım danışmanlığı hizmeti; aracı kurumlar, portföy yönetim şirketleri, mevduat kabul etmeyen bankalar ile müşteri arasında imzalanacak yatırım danışmanlığı sözleşmesi çerçevesinde sunulmaktadır. Burada yer alan yorum ve tavsiyeler, yorum ve tavsiyede bulunanların kişisel görüşlerine dayanmaktadır. Bu görüşler mali durumunuz ile risk ve getiri tercihlerinize uygun olmayabilir. Bu nedenle, sadece burada yer alan bilgilere dayanılarak yatırım kararı verilmesi beklentilerinize uygun sonuçlar doğurmayabilir.

Bu rapor ABD, İngiltere veya Japonya'da yayımlanamaz veya dağıtılamaz.

HSBC bu raporda yer alan menkul kıymetler, finansal enstrümanlar veya benzeri bir yatırım enstrümanının kendi adına ve hesabına ticari amaçla alım/satımını yapabilir; son 36 ay içerisinde bu enstrümanları satın almayı taahhüt etmiş olabilir; veya yöneticiler ile çalışanlarla birlikte alış ya da satış yönünde bir pozisyon almış bulunabilir. Bu raporda yer alan menkul kıymetler veya finansal enstrümanların tamamı veya bir kısmının alım/satışından doğan komisyon veya masraflar HSBC tarafından veya onun adına görevli şahıslar tarafından alınabilir.

HSBC bu raporu, güvenilir olduğunu düşündüğü fakat bağımsız olarak doğrulanmamış kaynaklardan alınan bilgilere dayandırmaktadır. İfade edilen fikirler ve tahminler istendiği anda bildirim yapılmaksızın değiştirilebilir. Sunulan göstergesel alım/satım bilgilerinin gerçekte HSBC'nin alım/satım yaptığı/yapabileceği alım/satım bilgileri olarak yorumlanmamalıdır. Sunulan tüm tablo ve grafikler halka açık kaynaklardan ya da kurumumuzca hazırlanmış tablolardan alınmıştır. Bu raporda yer alan rakamlar geçmiş performansla ya da modellenmiş geçmiş performansla ilişkili olabilir. Geçmiş performans gelecek performansın güvenilir bir göstergesi değildir.

Bu raporun tamamen veya kısmen çoğaltılması ya da içeriğinin HSBC'nin önceden izni olmaksızın ifşa edilmesi kesinlikle yasaktır. Bu rapor, dağıtımının hukuka ve ilgili mevzuata aykırı olan herhangi bir ülkedeki herhangi bir kişi veya kuruma dağıtılmak ya da bunlar tarafından kullanılmak amacıyla oluşturulmamıştır.

Bu rapordaki bilgiler gönderilen kişiye özeldir ve bu dokümanda atıfta bulunan ürünler, yatırımlar ve işlemlerle ilgili bağımsız bir değerlendirmede bulunmak ya da araştırma yapmak tamamen kullanıcının sorumluluğunda olup, bu dokümandaki herhangi bir bilginin yatırım tavsiyesi teşkil ettiği düşünülmemelidir. HSBC size yasal, vergiyle ilgili ya da diğer uzman tavsiyeler sağlamaktan sorumlu değildir.

HSBC ya da herhangi bir HSBC görevlisi, yöneticisi, çalışanı ya da acentesi işbu raporun tamamen ya da kısmen kullanılmasından doğan herhangi bir kayıp ya da zararlar ilgili yükümlülük kabul etmez.

Bu rapor veya ürünler hakkında daha detaylı bilgi almak isterseniz ilgili HSBC personeli ile görüşünüz."

Raporda yer alan grafik ve veriler, DirectFN'e ait EuroLine programından sağlanmaktadır.

HSBC YATIRIM MENKUL DEĞERLER A.Ş.(TR)

Sicil No : İstanbul Ticaret Sicil Müdürlüğü - 359071-306653  
Ticaret Ünvanı : HSBC YATIRIM MENKUL DEĞERLER A.Ş.  
Şirket Merkezi : Esentepe Mah. Büyükdere Cad. No:128 Şişli 34394 İst.  
Sicile kayıtlı olduğu yer : Esentepe Mah. Büyükdere Cad. No:128 Şişli 34394 İst. - İstanbul Ticaret Sicil Md.  
Web Adresi : [www.hsbcyatirim.com.tr](http://www.hsbcyatirim.com.tr)  
İrtibat Bilgileri : tel : 0212 -376 46 00  
fax: 0212-3362472

**HSBC Yatırım**

Sertaç Batur. Müdür Yardımcısı

[sertacatur@hsbc.com.tr](mailto:sertacatur@hsbc.com.tr)

Telefon: 212 376 46 00 Faks: 212 376 49 13  
<http://www.hsbc.com.tr/tr/yatirim/>

---