

TEKNİK ANALİZ BÜLTENİ

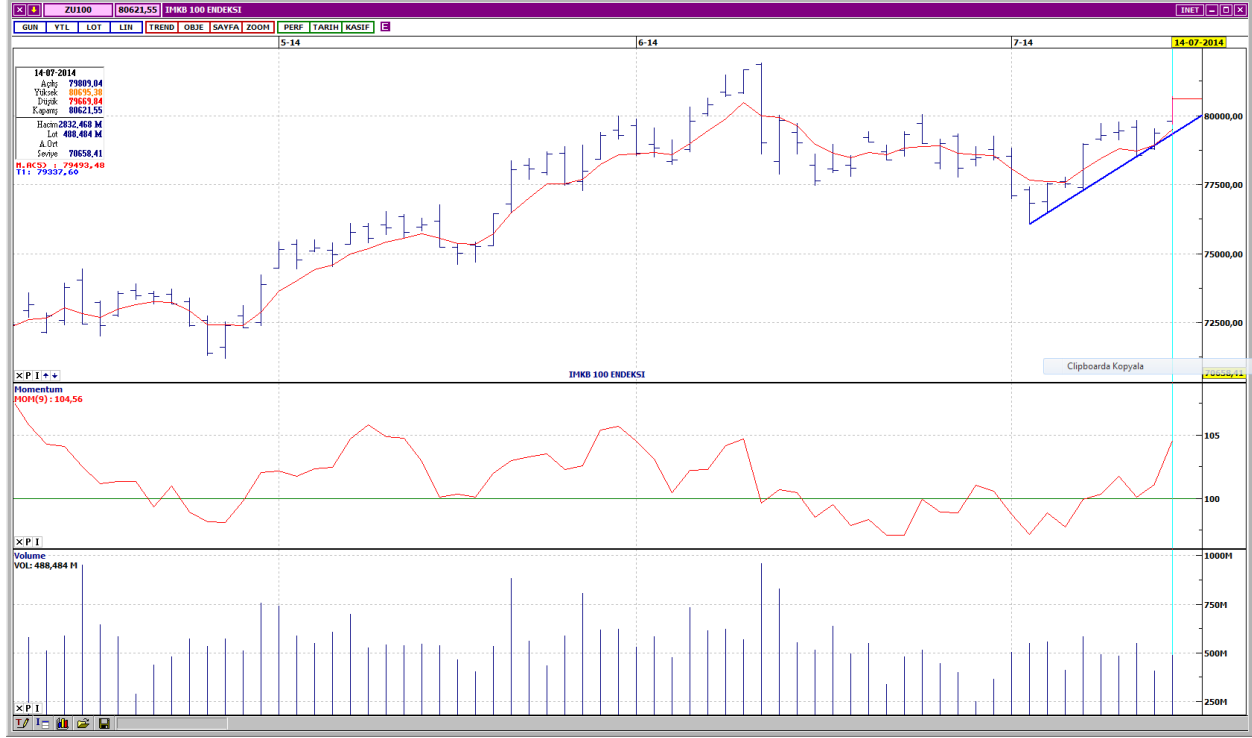
Bu Doküman HSBC Yatırım Menkul Değerler A.Ş. Araştırma Bölümü tarafından değil, HSBC Türkiye satış ekibi tarafından hazırlanmıştır. Bu dokümandaki tüm tavsiyeler hazırlayanın şahsi fikirlerine dayanmakta olup, araştırma bölümü de dahil olmak üzere HSBC Türkiye'nin diğer bölümleri tarafından ifade edilen görüşlerden farklı olabilir.

PİYASA ÖZET VERİLERİ	14 Tem 2014	11 Tem 2014	DEĞİŞİM %
BIST-100 Kapanış Değeri	80.621	79.364	1,58
BIST-100 Günlük İşlem Hacmi-(TL)	2.832.468.346	2.274.943.199	24,51
100 Günlük Ortalama İşlem Hacmi (TL) BIST-100	2.887.338.599		-1,90
Piyasa Değeri - TÜM (\$m)	272.747	268.621	1,54
Halka Açık Piyasa Değeri - TÜM (\$m)	79.924	78.583	1,71
Yabancı Oranı (%)	63,69	63,66	0,05

	BIST 50 SENETLERİNDEN İŞLEM HACMİ EN ÇOK ARTANLAR							
	100 Günlük Ortalama	Hacim TL			Fiyat			
		14.Tem	11.Tem	Değişim	14.Tem	11.Tem	Değişim	AO (22)
DOHOL	6.990.780	4.575.890	915.302	400%	0,8	0,8	0,00%	0,81
BİZİM	5.181.134	14.756.250	3.364.135	339%	18,5	17,85	3,64%	18,36
GUBRF	8.477.010	9.605.348	2.950.332	226%	4,61	4,48	2,90%	4,45
TUPRS	29.859.597	47.274.490	17.930.300	164%	50,3	50,6	-0,59%	50,36
KCHOL	34.199.550	44.745.000	17.441.900	157%	10,6	10,45	1,44%	10,40

		Destek-1	Destek-2	Direnç-1	Direnç-2
TRYUS	USD/TL	2,1100	2,1000	2,1250	2,1370
EURUS	Euro/Dolar	1,3575	1,3515	1,3650	1,3700
GLD	Altın Ons	1.290	1.275	1.325	1.335

BIST-100



Alımlarla güne başlayan, ikinci seansta da bu eğilimini sürdüren BIST- 100, günü, 1,257 puan yukarıdan, 80,621 seviyesinden kapatmıştır. Kısa vadeli yükselen trend devam etmektedir. Kısa ve orta vadeli göstergeler olumlu bir görünümde. İşlem hacmi, bir miktar artış gösterse de halen ortalama değerleri civarında gerçekleşmektedir. Endeks, kısa, orta ve uzun vadeli ağırlıklı ortalamalarının üzerinde işlem görmektedir. İlk direnç 81,000, bir sonraki direnç ise 81,500 seviyesindedir. Aşağı yönlü hareketlerde ilk destek 80,000- 79,750 aralığındadır. Sonraki destek 79,500'dür.

DESTEKLER	80,000	79,500	78,800
DİRENÇLER	81,000	81,500	82,200

VIOP- 30



Orta vadeli yükselen trend ivme kazanmıştır. Kısa ve orta vadeli göstergeler olumlu bir görünümündedir. İşlem gören kontrat sayısında önemli bir değişim yoktur. Bütün vadelerde ağırlıklı ortalamalarının üzerindeki hareket devam etmektedir. Dirençler 101,150 ve 101,850 seviyelerindedir. Aşağı yönlü geri çekilme hareketlerinde ilk destek 100,000, bir sonraki destek ise 99,400'dedir. Kapanış değeri 100,700'dür.

DESTEKLER	100,000	99,400	98,800
DİRENÇLER	101,150	101,850	102,500

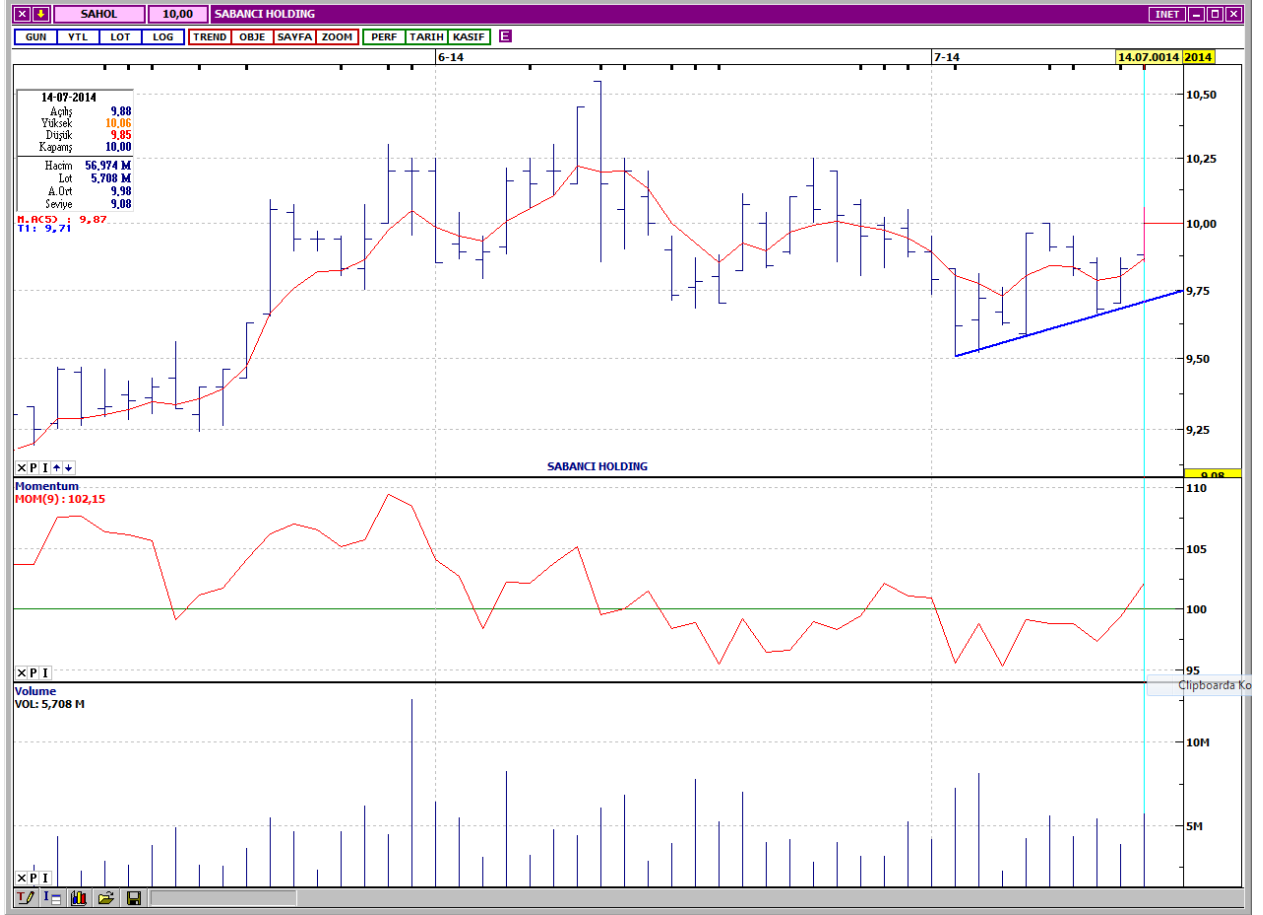
İŞ BANKASI C



Hafif eğimli, kısa vadeli yükselen trend üzerinde hareket etmektedir. Kısa ve orta vadeli göstergeler olumlu bir görünümündedir. İşlem hacmi, son işlem günü dikkat çekici bir artış göstermiştir. Kısa, orta ve uzun vadeli ağırlıklı ortalamalarının yukarısında işlem görmektedir. Kısa vadeli yatay seviyeden gelen dirençler 5,85 ve 5,92'dedir. Aşağı yönlü hareketlerde ilk destek 5 günlük ağırlıklı ortalama seviyesi olan 5,72'dir. Yükselen trend desteği 5,59'dadır. Kapanış fiyatı 5,82'dir.

DESTEKLER	5,72	5,59	5,50
DİRENÇLER	5,85	5,92	5,99

SABANCI HOLDİNG



Kısa vadeli yükselen trend desteğinden yukarı yönde hareketlenmiştir. Kısa ve orta vadeli göstergeler olumlu bir görünümde. İşlem hacmi, düşük seviyelerdeki seyrine devam etmektedir. Bütün vadelerde ağırlıklı ortalamalarının üzerindedir. İlk direnç 10,10, bir sonraki direnç ise 10,20'dedir. Trend desteğine doğru geri çekilme hareketlerinde destekler 9,95 ve 9,85 seviyelerindedir. Kapanış fiyatı 10,00'dur.

DESTEKLER	9,95	9,85	9,73
DİRENÇLER	10,10	10,20	10,30

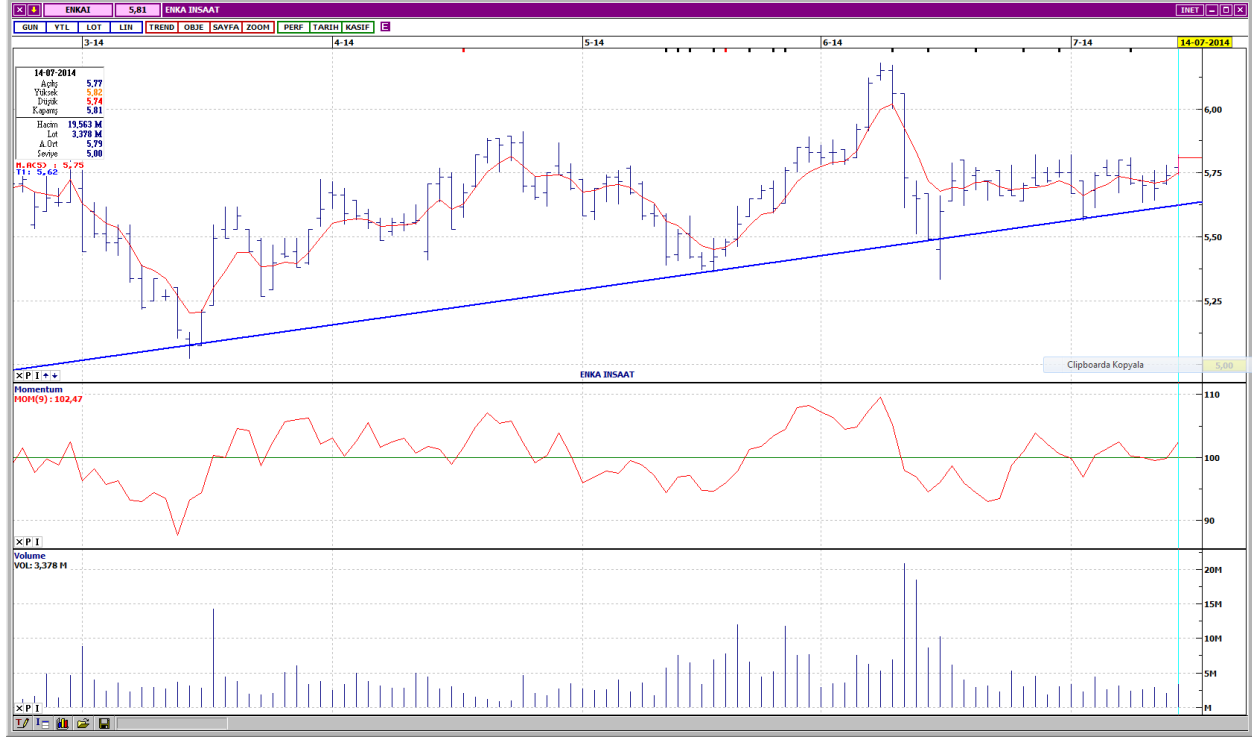
KOZA ALTIN



Kısa vadeli yükselen trend ivme kazandıktan sonra yukarı yönlü hareketin zirvesinden sert bir geri dönüş yaşamıştır. Kısa vadeli göstergelerde yorgunluk sinyalleri görülürken, orta vadeli göstergeler olumsuzdur. İşlem hacmi, son günlerde dikkat çekici artışlar göstermiştir. Kısa vadeli 5 günlük ağırlıklı ortalaması civarında fiyatlanmakta olup diğer vadelerde ağırlıklı ortalamalarının üzerindedir. Kısa vadeli yatay seviyeden gelen 24,20 desteği altında, 23,50 seviyesinden geçen yükselen trend desteği bulunmaktadır. Yukarı yönlü tepki hareketlerinde dirençler 24,85 ve 25,30 seviyelerindedir. Kapanış fiyatı 24,40'dır.

DESTEKLER	24,20	23,50	23,00
DİRENÇLER	24,85	25,30	25,70

ENKA İNŞAAT



Uzun vadeli yükselen trend devam etmektedir. Kısa ve orta vadeli göstergeler olumlu bir görünümde. İşlem hacmi düşük seviyelerdeki seyrine devam etmektedir. Hissenin ağırlıklı ortalamaları birbirlerine yakın seviyelerde olup, bu ortalamaların üzerinde fiyatlanmaktadır. Kısa vadeli yatay seviyeden gelen dirençler 5,82 ve 5,89'dadır. Olası geri çekilmelerde ilk destek 5,77, bir sonraki destek ise 5,70'dir. Kapanış fiyatı 5,81'dir.

DESTEKLER	5,77	5,70	5,63
DİRENÇLER	5,82	5,89	5,97

TAV HAVALİMANLARI



Kısa vadeli yükselen trend ivme kazanmıştır. Kısa ve orta vadeli göstergeler olumlu görünümünü korumaktadır İşlem hacmi, bir miktar azalış göstermiştir. Bütün vadelerde ağırlıklı ortalamalarının üzerinde hareket eden TAVHL, ivme kazanarak kısa vadeli ağırlıklı ortalamalarından uzaklaşmıştır. Kısa vadeli yatay seviyeden gelen dirençler 18,00 ve 18,15 seviyelerindedir. Aşağı yönlü geri çekilme hareketlerinde ilk destek 17,60, bir sonraki destek ise 17,35'dir. Kapanış fiyatı 17,80'dir.

DESTEKLER	17,60	17,35	17,00
DİRENÇLER	18,00	18,15	18,30

Yasal Çekinceler

Bu rapor HSBC Yatırım Menkul Değerler A.Ş.("HSBC") tarafından sadece Türkiye'de yerleşik müşterilerini bilgilendirmek amacıyla düzenlenmiştir ve hisse senedi piyasası ve bazı hisse senetleri hakkında analizler içermektedir.

HSBC Yatırım Menkul Değerler A.Ş. ("HSBC") satış bölümü, işbu raporda bahsedilen ürünlere ilişkin pazarlama faaliyetlerinde bulunabilir. Bu çerçevede, bu raporda yer alan konular tarafsız ya da bağımsız bir açıklama olarak değerlendirilmemelidir. Aynı zamanda bu doküman ilgili düzenleyici kurumların belirlediği kurallar çerçevesinde araştırma raporu olarak da düşünülmemelidir.

Burada yer alan yatırım bilgi, yorum ve tavsiyeleri yatırım danışmanlığı kapsamında değildir. Yatırım danışmanlığı hizmeti; aracı kurumlar, portföy yönetim şirketleri, mevduat kabul etmeyen bankalar ile müşteri arasında imzalanacak yatırım danışmanlığı sözleşmesi çerçevesinde sunulmaktadır. Burada yer alan yorum ve tavsiyeler, yorum ve tavsiyede bulunanların kişisel görüşlerine dayanmaktadır. Bu görüşler mali durumunuz ile risk ve getiri tercihlerinize uygun olmayabilir. Bu nedenle, sadece burada yer alan bilgilere dayanılarak yatırım kararı verilmesi beklentilerinize uygun sonuçlar doğurmayabilir.

Bu rapor ABD, İngiltere veya Japonya'da yayımlanamaz veya dağıtılamaz.

HSBC bu raporda yer alan menkul kıymetler, finansal enstrümanlar veya benzeri bir yatırım enstrümanının kendi adına ve hesabına ticari amaçla alım/satımını yapabilir; son 36 ay içerisinde bu enstrümanları satın almayı taahhüt etmiş olabilir; veya yöneticiler ile çalışanlarla birlikte alış ya da satış yönünde bir pozisyon almış bulunabilir. Bu raporda yer alan menkul kıymetler veya finansal enstrümanların tamamı veya bir kısmının alış/satışından doğan komisyon veya masraflar HSBC tarafından veya onun adına görevli şahıslar tarafından alınabilir.

HSBC bu raporu, güvenilir olduğunu düşündüğü fakat bağımsız olarak doğrulanmamış kaynaklardan alınan bilgilere dayandırmaktadır. İfade edilen fikirler ve tahminler istendiği anda bildirim yapılmaksızın değiştirilebilir. Sunulan göstergesel alım/satım bilgilerinin gerçekte HSBC'nin alım/satım yaptığı/yapabileceği alım/satım bilgileri olarak yorumlanmamalıdır. Sunulan tüm tablo ve grafikler halka açık kaynaklardan ya da kurumumuzca hazırlanmış tablolardan alınmıştır. Bu raporda yer alan rakamlar geçmiş performansla ya da modellenmiş geçmiş performansla ilişkili olabilir. Geçmiş performans gelecek performansın güvenilir bir göstergesi değildir.

Bu raporun tamamen veya kısmen çoğaltılması ya da içeriğinin HSBC'nin önceden izni olmaksızın ifşa edilmesi kesinlikle yasaktır. Bu rapor, dağıtımının hukuka ve ilgili mevzuata aykırı olan herhangi bir ülkedeki herhangi bir kişi veya kuruma dağıtılmak ya da bunlar tarafından kullanılmak amacıyla oluşturulmamıştır.

Bu rapordaki bilgiler gönderilen kişiye özeldir ve bu dokümanda atıfta bulunan ürünler, yatırımlar ve işlemlerle ilgili bağımsız bir değerlendirmede bulunmak ya da araştırma yapmak tamamen kullanıcının sorumluluğunda olup, bu dokümandaki herhangi bir bilginin yatırım tavsiyesi teşkil ettiği düşünülmemelidir. HSBC size yasal, vergiyle ilgili ya da diğer uzman tavsiyeler sağlamaktan sorumlu değildir.

HSBC ya da herhangi bir HSBC görevlisi, yöneticisi, çalışanı ya da acentesi işbu raporun tamamen ya da kısmen kullanılmasından doğan herhangi bir kayıp ya da zararla ilgili yükümlülük kabul etmez.

Bu rapor veya ürünler hakkında daha detaylı bilgi almak isterseniz ilgili HSBC personeli ile görüşünüz."

Raporda yer alan grafik ve veriler, DirectFN'e ait EuroLine programından sağlanmaktadır.

HSBC YATIRIM MENKUL DEĞERLER A.Ş.(TR)

Sicil No : İstanbul Ticaret Sicil Müdürlüğü - 359071-306653
Ticaret Ünvanı : HSBC YATIRIM MENKUL DEĞERLER A.Ş.
Şirket Merkezi : Esentepe Mah. Büyükdere Cad. No:128 Şişli 34394 İst.
Sicile kayıtlı olduğu yer : Esentepe Mah. Büyükdere Cad. No:128 Şişli 34394 İst. - İstanbul Ticaret Sicil Md.
Web Adresi : www.hsbcyatirim.com.tr
İrtibat Bilgileri : tel : 0212 -376 46 00
fax: 0212-3362472

HSBC Yatırım

Sertaç Batur. Müdür Yardımcısı

sertacatur@hsbc.com.tr

Telefon: 212 376 46 00 Faks: 212 376 49 13
<http://www.hsbc.com.tr/tr/yatirim/>
