

TEKNİK ANALİZ BÜLTENİ

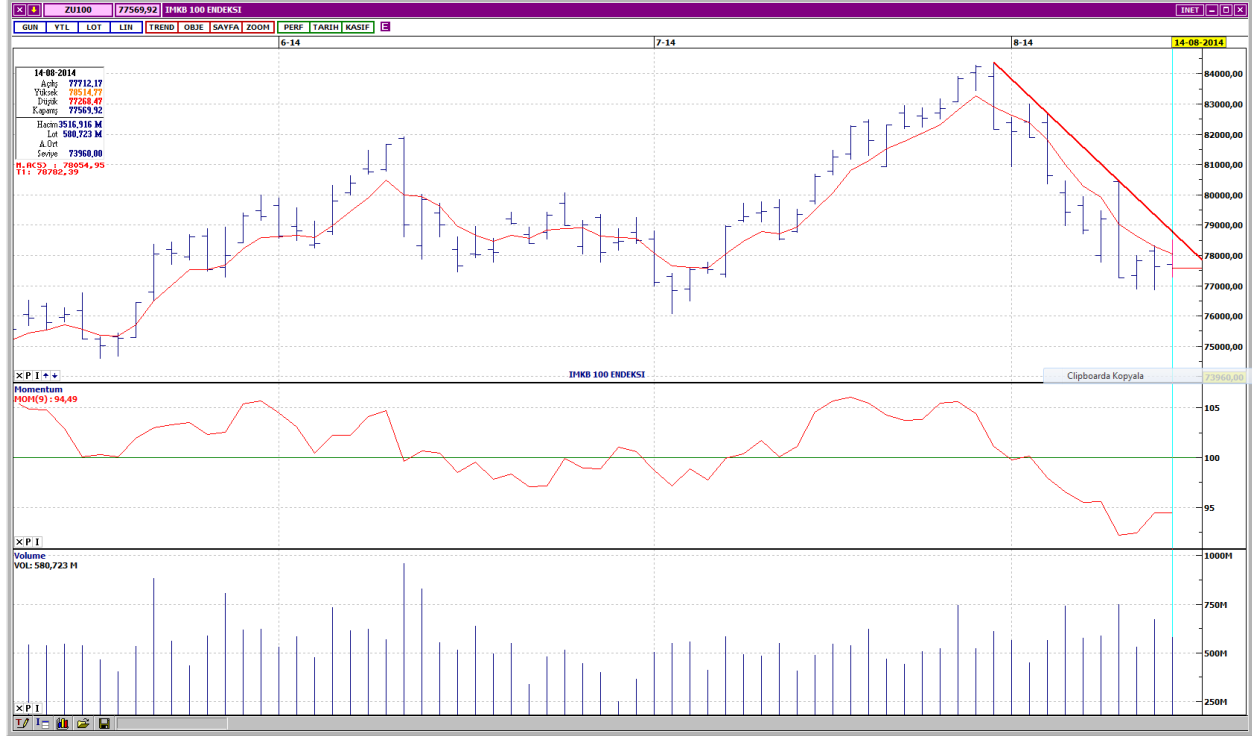
Bu Doküman HSBC Yatırım Menkul Değerler A.Ş. Araştırma Bölümü tarafından değil, HSBC Türkiye satış ekibi tarafından hazırlanmıştır. Bu dokümandaki tüm tavsiyeler hazırlayanın şahsi fikirlerine dayanmakta olup, araştırma bölümü de dahil olmak üzere HSBC Türkiye'nin diğer bölümleri tarafından ifade edilen görüşlerden farklı olabilir.

PIYASA ÖZET VERİLERİ	14 Ağu 2014	13 Ağu 2014	DEĞİŞİM %
BIST-100 Kapanış Değeri	77.569	77.618	-0,06
BIST-100 Günlük İşlem Hacmi-(TL)	3.516.915.787	4.258.558.976	-17,42
100 Günlük Ortalama İşlem Hacmi (TL) BIST-100	3.094.902.437	3.088.828.220	13,64
Piyasa Değeri - TÜM (\$m)	258.887	258.622	0,10
Halka Açık Piyasa Değeri - TÜM (\$m)	75.711	75.612	0,13
Yabancı Oranı (%)	63,69	63,81	-0,19

	BIST 50 SENETLERİNDEN İŞLEM HACMİ EN ÇOK ARTANLAR							
	100 Günlük Ortalama	Hacim TL			Fiyat			
		14.Ağu	13.Ağu	Değişim	14.Ağu	13.Ağu	Değişim	AO (22)
MGROS	17.747.729	17.074.250	5.154.475	231%	19,10	18,65	2,41%	19,09
FROTO	10.602.814	19.358.070	6.958.552	178%	26,20	26,80	-2,24%	27,92
GUBRF	7.432.040	7.797.911	3.167.168	146%	4,67	4,55	2,64%	4,60
CCOLA	9.123.065	15.182.480	7.064.641	115%	51,25	50,20	2,09%	51,86
IHLAS	5.766.400	7.398.171	4.060.472	82%	0,32	0,33	-3,03%	0,33

		Destek-1	Destek-2	Direnç-1	Direnç-2
TRYUS	USD/TL	2,1500	2,1430	2,1630	2,1750
EURUS	Euro/Dolar	1,3295	1,3225	1,3400	1,3435
GLD	Altın Ons	1.305	1.295	1.325	1.340

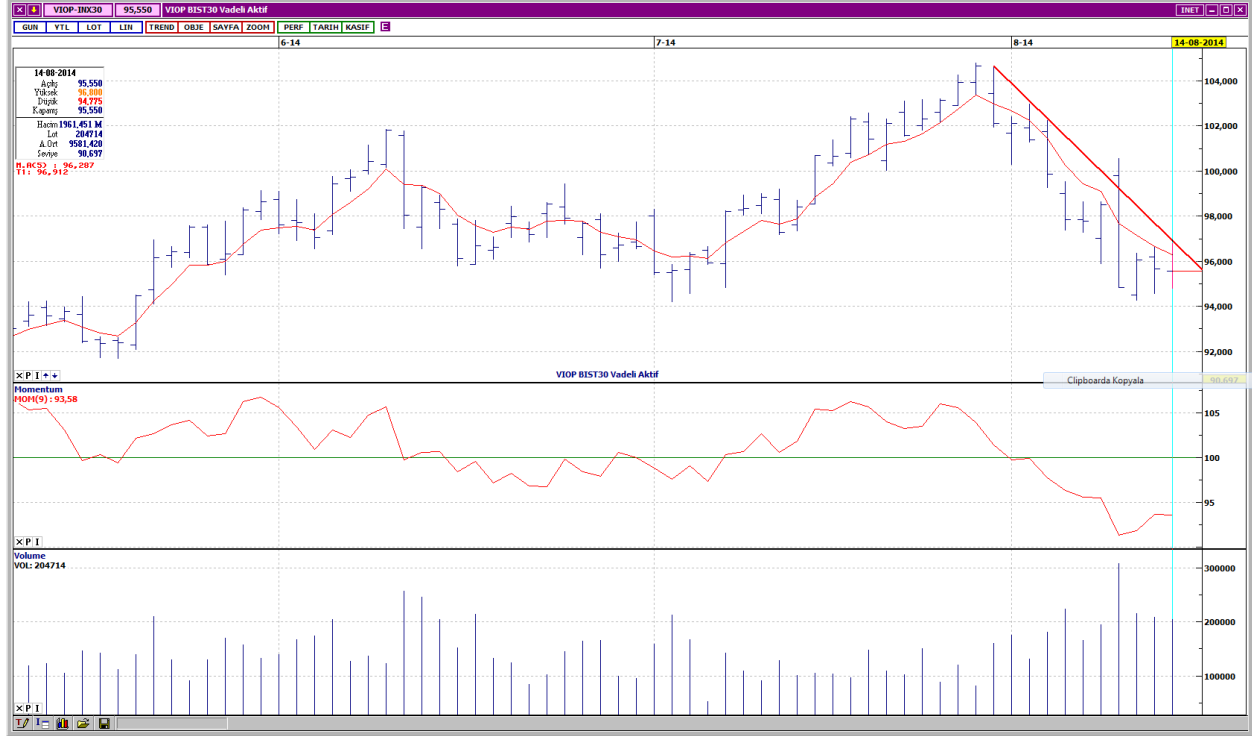
BIST-100



İlk seans yatay hareket içinde olan BIST- 100, ikinci seans dalgalı bir seyir izleyerek, günü, 48 puan kayıpla, 77,569 seviyesinden tamamlamıştır. Kısa vadeli alçalan trend direncine doğru atak yapan endeks bu bölgede satışla karşılaşmıştır. Kısa ve orta vadeli göstergeler karışık bir görünümündedir. İşlem hacmi azalış gösterse de halen yüksek seviyelerini korumaktadır. Kısa ve orta vadeli ağırlıklı ortalamaları aşağısında hareket eden BIST- 100, uzun vadeli ağırlıklı ortalamalarının ise yukarisındadır. Kapanışı, 77,300 desteğine yakın bir konumdan gerçekleşen endeksin, aşağıda 76,700- 76,500 destek bölgesi bulunmaktadır. Yukarı yönlü denemelerde alçalan trend direnci 78,250, bir sonraki direnç ise 78,800'dür.

DESTEKLER	77,300	76,700	76,000
DİRENÇLER	78,250	78,800	79,400

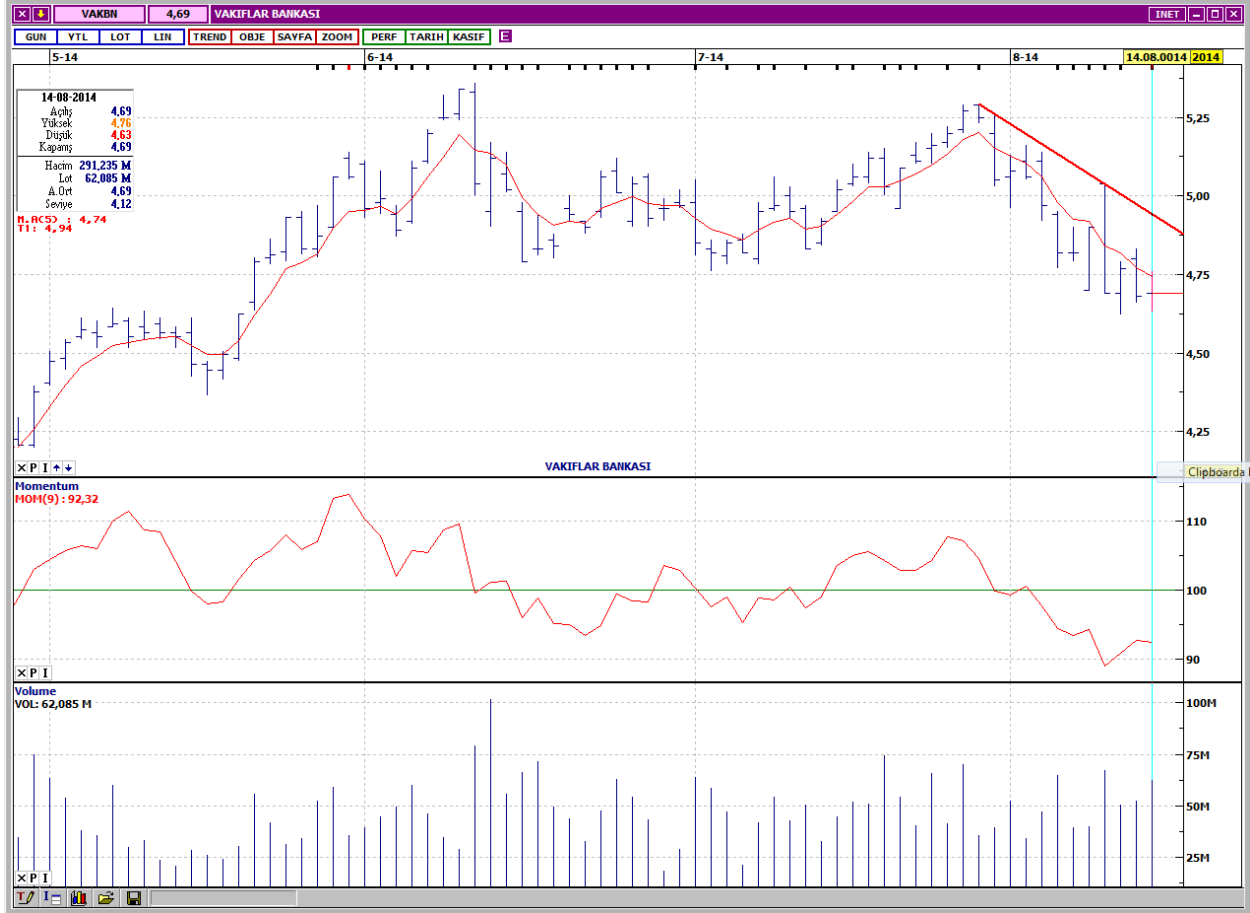
VIOP- 30



Kısa vadeli alçalan trend direncini test etmiş ancak geçmeyi başaramamıştır. Kısa vadeli göstergeler genellikle olumsuz bir görünümdeyken, orta vadeli göstergeler de olumsuzdur. İşlem gören kontrat sayısı yüksek seviyelerini korumaktadır. Kısa ve orta vadeli ağırlıklı ortalamalarının aşağısında, uzun vadeli ağırlıklı ortalamalarının ise yukarısında değerlendirilmektedir. İlk destek 100 günlük ortalama seviyesi olan 94,500'dür. Bir sonraki destek orta vadeli yatay seviyeden gelen 93,700'dedir. Yukarı yönlü denemelerde, alçalan trend direncinin de içinde bulunduğu 96,100- 96,300 aralığı ilk dirençtir. Sonraki direnç 96,900'dür. Kapanış değeri 95,550'dir.

DESTEKLER	94,500	93,700	93,000
DİRENÇLER	96,100	96,900	97,900

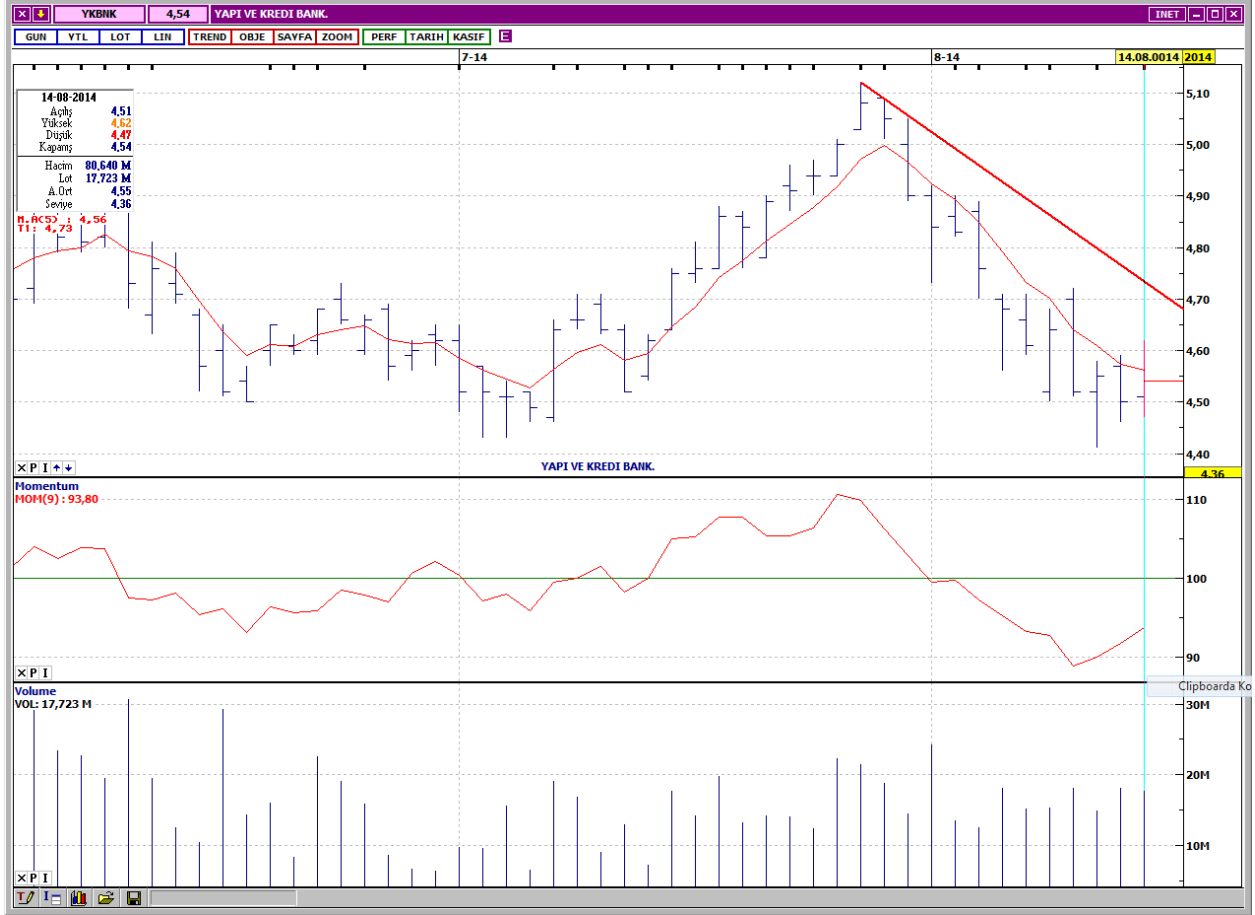
VAKIFLAR BANKASI



Kısa vadeli alçalan trend devam etmektedir. Kısa ve orta vadeli göstergeler karışık bir görünümündedir. İşlem hacminde çok önemli bir değişim gözlenmemektedir. Kısa ve orta vadeli ağırlıklı ortalamalarının aşağısında, uzun vadeli ağırlıklı ortalamalarının ise yukarısında işlem görmektedir. Kısa vadeli yatay seviyeden gelen dirençler 4,75 ve 4,79'dadır. Aşağı yönlü hareketlerde ilk destek 4,63, bir sonraki destek ise 4,54'dür. Kapanış fiyatı 4,69'dur.

DESTEKLER	4,63	4,54	4,47
DİRENÇLER	4,75	4,79	4,83

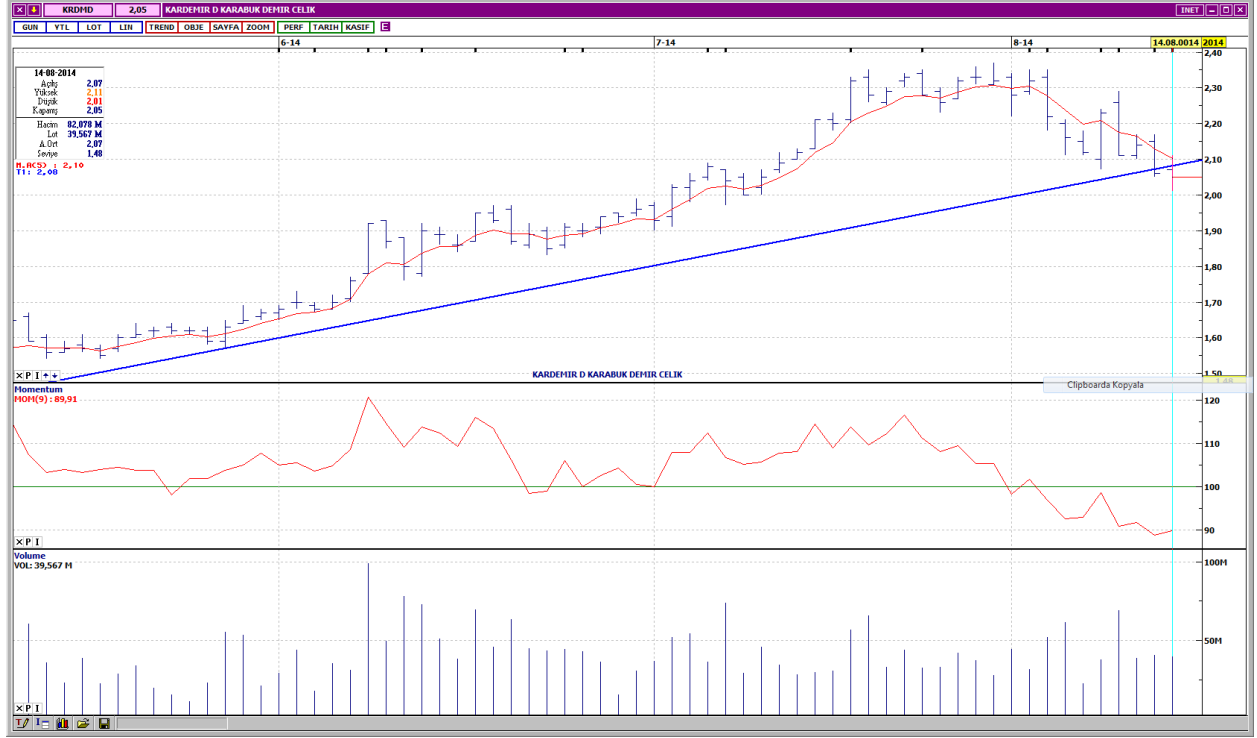
YAPI ve KREDİ BANKASI



Kısa vadeli alçalan trend çizgisine doğru bir tepki hareketi içindedir. Kısa vadeli göstergeler olumlu, orta vadeli göstergeler ise karışık bir görünümündedir. İşlem hacmi ortalama değerlerinde gerçekleşmektedir. Kısa ve orta vadeli ağırlıklı ortalamalarının aşağısında, uzun vadeli ağırlıklı ortalamalarının ise yukarısında işlem görmektedir. Kısa vadeli yatay seviyeden gelen 4,65 direnci üzerinde, alçalan trend direnci 4,70 seviyesindedir. Hissenin ilk desteği 4,52, bir sonraki desteği ise 4,41'dir. Kapanış fiyatı 4,54'dür.

DESTEKLER	4,52	4,41	4,32
DİRENÇLER	4,65	4,70	4,76

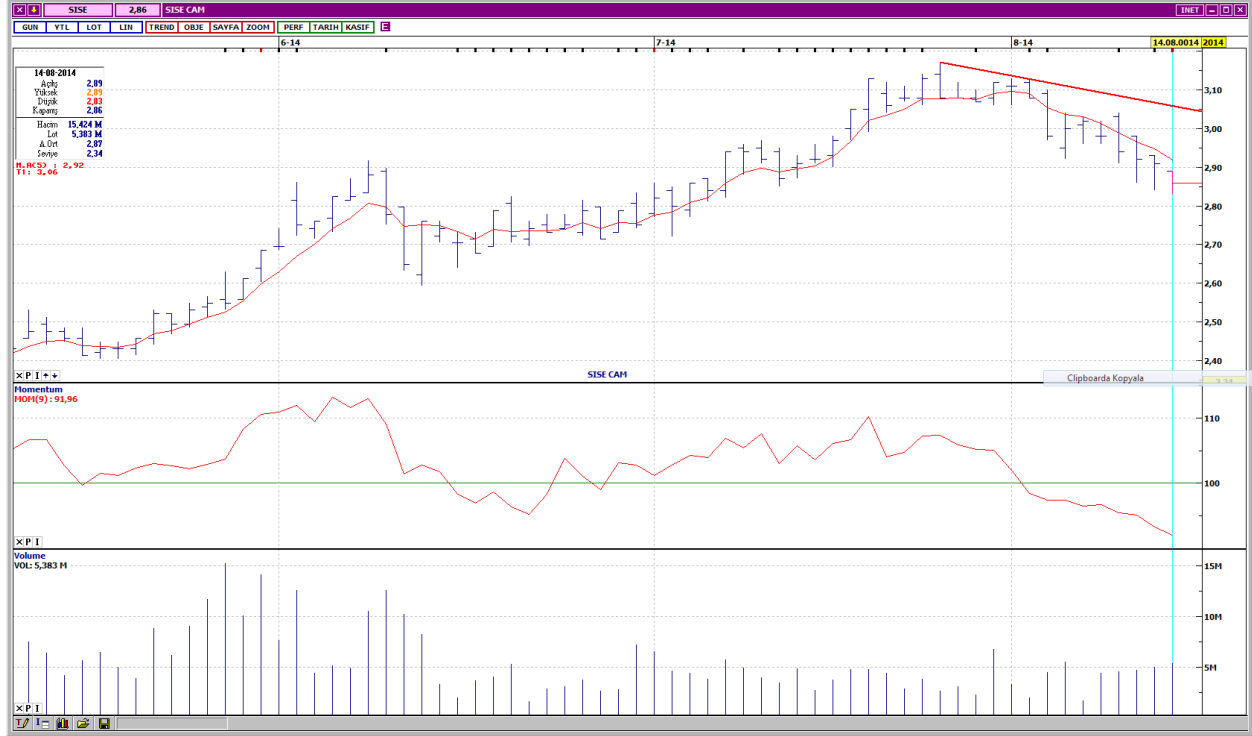
KARDEMİR D



Orta vadeli yükselen trend desteği altında kapanış yapmıştır. Kısa ve orta vadeli göstergeler olumsuz bir görünümündedir. İşlem hacmi, azalış eğilimi göstermektedir. Kısa vadeli ağırlıklı ortalamalarını aşağı yönde kesen KRDMD, orta ve uzun vadeli ağırlıklı ortalamalarının üzerinde hareket etmektedir. İlk destek 50 günlük ağırlıklı ortalama seviyesi olan 2,04'dür. Bir sonraki destek ise 2,00'dedir. Yukarı yönlü hareketlerde dirençler 2,11 ve 2,16 seviyelerindedir. Kapanış fiyatı 2,05'dir.

DESTEKLER	2,04	2,00	1,97
DİRENÇLER	2,11	2,16	2,20

ŞİŞE CAM



Kısa vadeli alçalan trend ivme kazanmıştır. Kısa ve orta vadeli göstergelerdeki olumsuz görünüm devam etmektedir. İşlem hacminde önemli bir değişim yoktur. Kısa ve orta vadeli ağırlıklı ortalamalarını aşağı yönde kesen SISE, uzun vadeli ağırlıklı ortalamalarının üzerinde hareket etmektedir. Kısa vadeli yatay seviyeden gelen destekler 2,82 ve 2,78'dedir. Yukarı yönlü hareketlerde ilk direnç 5 günlük ağırlıklı ortalama seviyesi olan 2,92'dir. Sonraki direnç ise 2,97'dedir. Kapanış fiyatı 2,86'dır.

DESTEKLER	2,82	2,78	2,73
DİRENÇLER	2,92	2,97	3,03

TURKCELL



Orta vadeli yükselen trend desteğine geri çekilmiştir. Kısa ve orta vadeli göstergeler karışık bir görünümündedir. İşlem hacminde, son zamanlarda görülen canlılık devam etmektedir. Kısa ve orta vadeli ağırlıklı ortalamalarını aşağı yönde kesen TCELL, uzun vadeli ağırlıklı ortalamalarına doğru geri çekilmektedir. Yükselen trend desteği 12,70'dir. Bir sonraki destek 100 günlük ortalama seviyesi olan 12,60'dadır. Yukarı yönlü hareketlerde dirençler 12,95 ve 13,10 seviyelerindedir. Kapanış fiyatı 12,70'dir.

DESTEKLER	12,70	12,60	12,50
DİRENÇLER	12,95	13,10	13,30

Yasal Çekinceler

Bu rapor HSBC Yatırım Menkul Değerler A.Ş.("HSBC") tarafından sadece Türkiye'de yerleşik müşterilerini bilgilendirmek amacıyla düzenlenmiştir ve hisse senedi piyasası ve bazı hisse senetleri hakkında analizler içermektedir.

HSBC Yatırım Menkul Değerler A.Ş. ("HSBC") satış bölümü, işbu raporda bahsedilen ürünlere ilişkin pazarlama faaliyetlerinde bulunabilir. Bu çerçevede, bu raporda yer alan konular tarafsız ya da bağımsız bir açıklama olarak değerlendirilmemelidir. Aynı zamanda bu doküman ilgili düzenleyici kurumların belirlediği kurallar çerçevesinde araştırma raporu olarak da düşünülmemelidir.

Burada yer alan yatırım bilgi, yorum ve tavsiyeleri yatırım danışmanlığı kapsamında değildir. Yatırım danışmanlığı hizmeti; aracı kurumlar, portföy yönetim şirketleri, mevduat kabul etmeyen bankalar ile müşteri arasında imzalanacak yatırım danışmanlığı sözleşmesi çerçevesinde sunulmaktadır. Burada yer alan yorum ve tavsiyeler, yorum ve tavsiyede bulunanların kişisel görüşlerine dayanmaktadır. Bu görüşler mali durumunuz ile risk ve getiri tercihlerinize uygun olmayabilir. Bu nedenle, sadece burada yer alan bilgilere dayanılarak yatırım kararı verilmesi beklentilerinize uygun sonuçlar doğurmayabilir.

Bu rapor ABD, İngiltere veya Japonya'da yayımlanamaz veya dağıtılamaz.

HSBC bu raporda yer alan menkul kıymetler, finansal enstrümanlar veya benzeri bir yatırım enstrümanının kendi adına ve hesabına ticari amaçla alım/satımını yapabilir; son 36 ay içerisinde bu enstrümanları satın almayı taahhüt etmiş olabilir; veya yöneticiler ile çalışanlarla birlikte alış ya da satış yönünde bir pozisyon almış bulunabilir. Bu raporda yer alan menkul kıymetler veya finansal enstrümanların tamamı veya bir kısmının alım/satımından doğan komisyon veya masraflar HSBC tarafından veya onun adına görevli şahıslar tarafından alınabilir.

HSBC bu raporu, güvenilir olduğunu düşündüğü fakat bağımsız olarak doğrulanmamış kaynaklardan alınan bilgilere dayandırmaktadır. İfade edilen fikirler ve tahminler istendiği anda bildirim yapılmaksızın değiştirilebilir. Sunulan göstergesel alım/satım bilgilerinin gerçekte HSBC'nin alım/satım yaptığı/yapabileceği alım/satım bilgileri olarak yorumlanmamalıdır. Sunulan tüm tablo ve grafikler halka açık kaynaklardan ya da kurumumuzca hazırlanmış tablolardan alınmıştır. Bu raporda yer alan rakamlar geçmiş performansla ya da modellenmiş geçmiş performansla ilişkili olabilir. Geçmiş performans gelecek performansın güvenilir bir göstergesi değildir.

Bu raporun tamamen veya kısmen çoğaltılması ya da içeriğinin HSBC'nin önceden izni olmaksızın ifşa edilmesi kesinlikle yasaktır. Bu rapor, dağıtımının hukuka ve ilgili mevzuata aykırı olan herhangi bir ülkedeki herhangi bir kişi veya kuruma dağıtılmak ya da bunlar tarafından kullanılmak amacıyla oluşturulmamıştır.

Bu rapordaki bilgiler gönderilen kişiye özeldir ve bu dokümanda atıfta bulunulan ürünler, yatırımlar ve işlemlerle ilgili bağımsız bir değerlendirmede bulunmak ya da araştırma yapmak tamamen kullanıcının sorumluluğunda olup, bu dokümandaki herhangi bir bilginin yatırım tavsiyesi teşkil ettiği düşünülmemelidir. HSBC size yasal, vergiyle ilgili ya da diğer uzman tavsiyeler sağlamaktan sorumlu değildir.

HSBC ya da herhangi bir HSBC görevlisi, yöneticisi, çalışanı ya da acentesi işbu raporun tamamen ya da kısmen kullanılmasından doğan herhangi bir kayıp ya da zararlar ilgili yükümlülük kabul etmez.

Bu rapor veya ürünler hakkında daha detaylı bilgi almak isterseniz ilgili HSBC personeli ile görüşünüz."

Raporda yer alan grafik ve veriler, DirectFN'e ait EuroLine programından sağlanmaktadır.

HSBC YATIRIM MENKUL DEĞERLER A.Ş.(TR)

Sicil No : İstanbul Ticaret Sicil Müdürlüğü - 359071-306653
Ticaret Ünvanı : HSBC YATIRIM MENKUL DEĞERLER A.Ş.
Şirket Merkezi : Esentepe Mah. Büyükdere Cad. No:128 Şişli 34394 İst.
Sicile kayıtlı olduğu yer : Esentepe Mah. Büyükdere Cad. No:128 Şişli 34394 İst. - İstanbul Ticaret Sicil Md.
Web Adresi : www.hsbcyatirim.com.tr
İrtibat Bilgileri : tel : 0212 -376 46 00
fax: 0212-3362472

HSBC Yatırım

Sertaç Batur. Müdür Yardımcısı

sertacatur@hsbc.com.tr

Telefon: 212 376 46 00 Faks: 212 376 49 13
<http://www.hsbc.com.tr/tr/yatirim/>
