

**TEKNİK ANALİZ BÜLTENİ**

Bu Doküman HSBC Yatırım Menkul Değerler A.Ş. Araştırma Bölümü tarafından değil, HSBC Türkiye satış ekibi tarafından hazırlanmıştır. Bu dokümandaki tüm tavsiyeler hazırlayanın şahsi fikirlerine dayanmakta olup, araştırma bölümü de dahil olmak üzere HSBC Türkiye'nin diğer bölümleri tarafından ifade edilen görüşlerden farklı olabilir.

| <b>PIYASA ÖZET VERİLERİ</b>                   | <b>15 Nis 2014</b> | <b>14 Nis 2014</b> | <b>DEĞİŞİM %</b> |
|---|--------------------|--------------------|------------------|
| BIST-100 Kapanış Değeri                       | 72.438             | 73.774             | -1,81            |
| BIST-100 Günlük İşlem Hacmi-(TL)              | 3.839.493.890      | 3.160.935.635      | 21,47            |
| 100 Günlük Ortalama İşlem Hacmi (TL) BIST-100 | 2.840.376.149      |                    | 35,18            |
| Piyasa Değeri - TÜM (\$m)                     | 245.158            | 248.665            | -1,41            |
| Halka Açık Piyasa Değeri - TÜM (\$m)          | 71.359             | 72.588             | -1,69            |
| Yabancı Oranı (%)                             | 63,59              | 63,61              | -0,03            |

|       | <b>BIST 50 SENETLERİNDEN İŞLEM HACMİ EN ÇOK ARTANLAR</b> |            |           |         |        |        |         |           |
|-------|--|------------|-----------|---------|--------|--------|---------|-----------|
|       | 100 Günlük Ortalama                                      | Hacim TL   |           |         | Fiyat  |        |         |           |
|       |  | 15.Nis     | 14.Nis    | Değişim | 15.Nis | 14.Nis | Değişim | AO ( 22 ) |
| DOHOL | 6.763.680  | 80.354.180 | 1.382.481 | 5712%   | 0,73   | 0,68   | 7,35%   | 0,68      |
| DYHOL | 3.930.120  | 47.779.120 | 1.761.178 | 2613%   | 0,54   | 0,51   | 5,88%   | 0,51      |
| IHLAS | 9.367.980  | 20.594.420 | 1.967.260 | 947%    | 0,32   | 0,36   | -11,11% | 0,35      |
| YAZIC | 3.336.329  | 10.663.850 | 2.067.654 | 416%    | 18,9   | 18,65  | 1,34%   | 18,24     |
| OTKAR | 9.715.068  | 33.692.300 | 8.421.942 | 300%    | 54,85  | 53,5   | 2,52%   | 52,04     |

|              |                   | Destek-1 | Destek-2 | Direnç-1 | Direnç-2 |
|--------------|-------------------|----------|----------|----------|----------|
| <b>TRYUS</b> | <b>USD/TL</b>     | 2,1050   | 2,0850   | 2,1400   | 2,1500   |
| <b>EURUS</b> | <b>Euro/Dolar</b> | 1,3770   | 1,3710   | 1,3880   | 1,3920   |
| <b>GLD</b>   | <b>Altın Ons</b>  | 1.300    | 1.290    | 1.330    | 1.350    |

## BIST-100



İlk seans alıcılı bir seyir izleyen BIST- 100, ikinci seans gelen sert satışlarla, günü, 1,336 puan kayıpla, 72,438 seviyesinden kapatmıştır. 73,300- 73,000 destek bölgesinin aşağı yönde kırılması satış baskısını arttırırken, kapanış kısa vadeli yükselen trend çizgisinin aşağısında gerçekleşmiştir. Kısa ve orta vadeli göstergeler olumsuz bir görünümde. İşlem hacmi artarak yüksek seviyelerde gerçekleşmiştir. Kısa vadeli 5 günlük ağırlıklı ortalamasını aşağı yönde kesen endeks, diğer vadelerde ağırlıklı ortalamalarının yukarisindedir. İlk destek 72,000- 71,800 aralığındadır. Bir sonraki destek ise 71,200 seviyesindedir. Yukarı yönlü hareketlerde ilk direnç 73,000- 73,300 aralığı, sonraki direnç ise 73,800'dür.

|           |        |        |        |
|-----------|--------|--------|--------|
| DESTEKLER | 72,000 | 71,200 | 70,400 |
| DİRENÇLER | 73,300 | 73,800 | 74,400 |

## VIOP- 30



Mart ayı içinde başlayan yükseliş hareketi, Nisan ayı içinde yerini yatay harekete bırakmıştır. Son işlem günü, yatay bantın alt ve üst seviyeleri test edilmiştir. Kısa ve orta vadeli göstergeler olumsuz bir görünümde. İşlem gören kontrat sayısı artış gösterirken, kapanış olumsuz yönde gerçekleşmiştir. Kısa vadeli 5 günlük ağırlıklı ortalamasını aşağı yönde keserken, orta ve uzun vadeli ağırlıklı ortalamalarının üzerinde işlem görmektedir. Destekler 88,000 ve 87,100 seviyelerindedir. Yukarı yönlü hareketlerde 5 günlük ağırlıklı ortalama seviyesi olan 89,600 ilk dirençtir. Bir sonraki direnç ise 90,600'dür. Kapanış değeri 88,850'dir.

|           |        |        |        |
|-----------|--------|--------|--------|
| DESTEKLER | 88,000 | 87,100 | 86,400 |
| DİRENÇLER | 89,600 | 90,600 | 91,200 |

## HALKBANK



Kısa vadeli yükselen trendin aşağısında kapatmıştır. Kısa ve orta vadeli göstergeler olumsuz bir görünümündedir. İşlem hacminde çok önemli bir değişim yoktur. Kısa vadeli 5 günlük ağırlıklı ortalamasını aşağı yönde kesen HALKB, orta ve uzun vadeli ağırlıklı ortalamalarının ise yukarisındadır. Destekler 13,05 ve 12,85 seviyelerindedir. Yukarı yönlü hareketlerde ilk direnç 5 günlük ağırlıklı ortalama seviyesi olan 13,50'dir. Sonraki direnç 13,85'dedir. Kapanış fiyatı 13,25'dir.

|           |       |       |       |
|-----------|-------|-------|-------|
| DESTEKLER | 13,05 | 12,85 | 12,65 |
| DİRENÇLER | 13,50 | 13,85 | 14,05 |

## EMLAK KONUT GMYO



Mart ayı sonlarında başlayan kısa vadeli yükselen trend devam etmektedir. Kısa ve orta vadeli göstergeler karışık bir görünümde. İşlem hacmi, son işlem günü artış gösterirken, kapanış olumsuz yönde olmuştur. Bütün vadelerde ağırlıklı ortalamalarının üzerinde işlem görmektedir. İlk destek 5 günlük ağırlıklı ortalama seviyesi olan 2,63'dür. Sonraki direnç ise 2,60'dadır. Yukarı yönlü hareketlerde dirençler 2,66 ve 2,72 seviyelerindedir. Kapanış fiyatı 2,64'dür.

|           |      |      |      |
|-----------|------|------|------|
| DESTEKLER | 2,63 | 2,60 | 2,57 |
| DİRENÇLER | 2,66 | 2,72 | 2,76 |

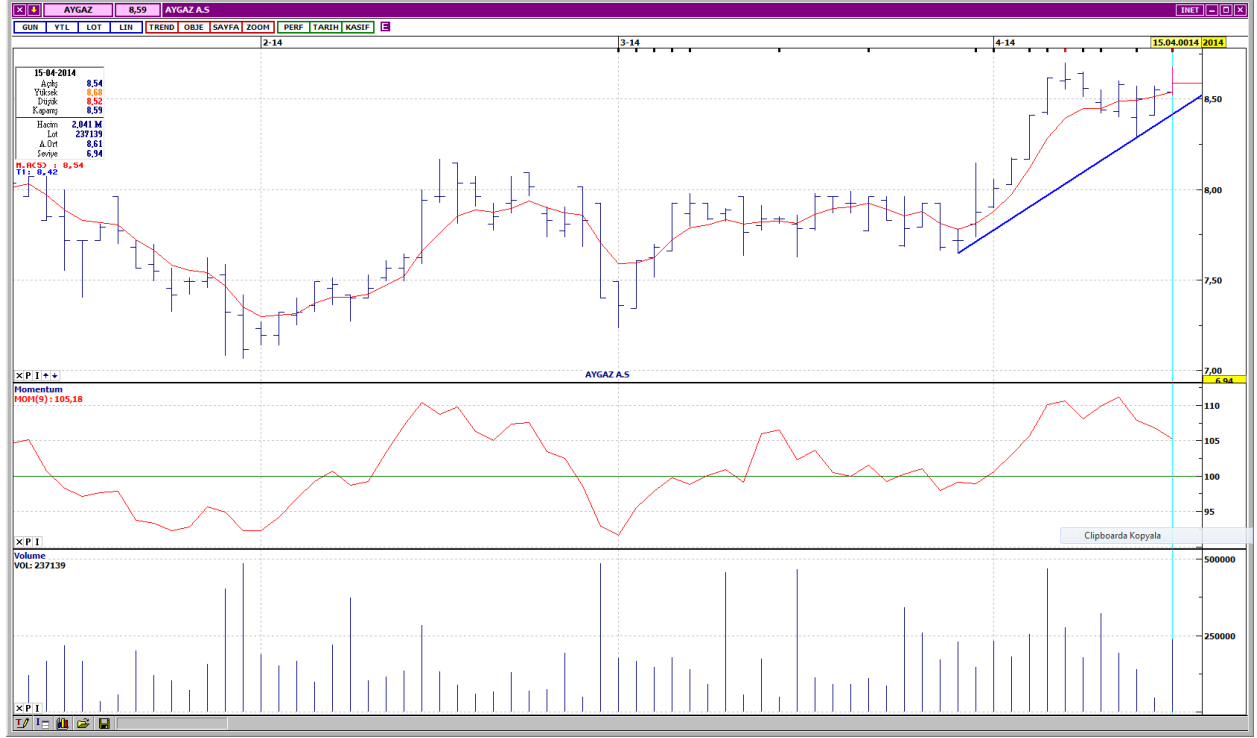
## PEGASUS HAVA TAŞIMACILIĞI



Orta vadeli alçalan trend devam etmektedir. Kısa ve orta vadeli göstergeler olumsuz bir görünümündedir. İşlem hacmi oldukça düşük seviyelere gerilemiştir. Kısa vadeli ağırlıklı ortalamaları seviyesinde işlem gören PGSUS, orta ve uzun vadeli ağırlıklı ortalamalarının ise aşağısındadır. Destekler 28,40 ve 28,00 seviyelerindedir. Yukarı yönlü hareketlerde ilk direnç 29,35, bir sonraki direnç ise 50 günlük ağırlıklı ortalama seviyesi olan 29,65'dedir. Kapanış fiyatı 28,75'dir.

|           |       |       |       |
|-----------|-------|-------|-------|
| DESTEKLER | 28,40 | 28,00 | 27,40 |
| DİRENÇLER | 29,35 | 29,65 | 30,05 |

## AYGAZ



Kısa vadeli yükselen trend devam etmektedir. Kısa vadeli göstergeler olumlu, orta vadeli göstergeler ise karışık bir görünümündedir. Azalış eğilimi gösteren işlem hacmi, son gün dikkat çekici bir artış göstermiştir. Bütün vadelerde ağırlıklı ortalamalarının üzerinde işlem görmektedir. Dirençler 8,70 ve 8,80 seviyelerindedir. Aşağı yönlü hareketlerde ilk destek 5 günlük ağırlıklı ortalama seviyesi olan 8,54'dür. Yükselen trend desteği ise 8,48 seviyesindedir. Kapanış fiyatı 8,59'dur.

|           |      |      |      |
|-----------|------|------|------|
| DESTEKLER | 8,54 | 8,48 | 8,40 |
| DİRENÇLER | 8,70 | 8,80 | 8,93 |

## ÇİMSA ÇİMENTO



Kısa vadeli yükselen kanal içinde hareket etmektedir. Kısa vadeli göstergeler genellikle olumsuz, orta vadeli göstergeler ise karışık bir görünümündedir. Mart ayı ortalarında artan işlem hacmi, azalış eğilimi içindedir. Kısa, orta ve uzun vadeli ağırlıklı ortalamalarının üzerinde işlem görmektedir. Yükselen trend desteği 12,00 seviyesindedir. Bir sonraki destek ise 11,80'dir. Yukarı yönlü hareketlerde ilk direnç yükselen kanalın üst bant seviyesi olan 12,50'dir. Sonraki direnç uzun vadeli yatay seviyeden gelen 12,65'dedir. Kapanış fiyatı 12,10'dur.

|           |       |       |       |
|-----------|-------|-------|-------|
| DESTEKLER | 12,00 | 11,80 | 11,65 |
| DİRENÇLER | 12,50 | 12,65 | 13,00 |



---

## Yasal Çekinceler

---

Bu rapor HSBC Yatırım Menkul Değerler A.Ş.("HSBC") tarafından sadece Türkiye'de yerleşik müşterilerini bilgilendirmek amacıyla düzenlenmiştir ve hisse senedi piyasası ve bazı hisse senetleri hakkında analizler içermektedir.

HSBC Yatırım Menkul Değerler A.Ş. ("HSBC") satış bölümü, işbu raporda bahsedilen ürünlere ilişkin pazarlama faaliyetlerinde bulunabilir. Bu çerçevede, bu raporda yer alan konular tarafsız ya da bağımsız bir açıklama olarak değerlendirilmemelidir. Aynı zamanda bu doküman ilgili düzenleyici kurumların belirlediği kurallar çerçevesinde araştırma raporu olarak da düşünülmemelidir.

Burada yer alan yatırım bilgi, yorum ve tavsiyeleri yatırım danışmanlığı kapsamında değildir. Yatırım danışmanlığı hizmeti; aracı kurumlar, portföy yönetim şirketleri, mevduat kabul etmeyen bankalar ile müşteri arasında imzalanacak yatırım danışmanlığı sözleşmesi çerçevesinde sunulmaktadır. Burada yer alan yorum ve tavsiyeler, yorum ve tavsiyede bulunanların kişisel görüşlerine dayanmaktadır. Bu görüşler mali durumunuz ile risk ve getiri tercihlerinize uygun olmayabilir. Bu nedenle, sadece burada yer alan bilgilere dayanılarak yatırım kararı verilmesi beklentilerinize uygun sonuçlar doğurmayabilir.

Bu rapor ABD, İngiltere veya Japonya'da yayımlanamaz veya dağıtılamaz.

HSBC bu raporda yer alan menkul kıymetler, finansal enstrümanlar veya benzeri bir yatırım enstrümanının kendi adına ve hesabına ticari amaçla alım/satımını yapabilir; son 36 ay içerisinde bu enstrümanları satın almayı taahhüt etmiş olabilir; veya yöneticiler ile çalışanlarla birlikte alış ya da satış yönünde bir pozisyon almış bulunabilir. Bu raporda yer alan menkul kıymetler veya finansal enstrümanların tamamı veya bir kısmının alış/satışından doğan komisyon veya masraflar HSBC tarafından veya onun adına görevli şahıslar tarafından alınabilir.

HSBC bu raporu, güvenilir olduğunu düşündüğü fakat bağımsız olarak doğrulanmamış kaynaklardan alınan bilgilere dayandırmaktadır. İfade edilen fikirler ve tahminler istendiği anda bildirim yapılmaksızın değiştirilebilir. Sunulan göstergesel alım/satım bilgilerinin gerçekte HSBC'nin alım/satım yaptığı/yapabileceği alım/satım bilgileri olarak yorumlanmamalıdır. Sunulan tüm tablo ve grafikler halka açık kaynaklardan ya da kurumumuzca hazırlanmış tablolardan alınmıştır. Bu raporda yer alan rakamlar geçmiş performansla ya da modellenmiş geçmiş performansla ilişkili olabilir. Geçmiş performans gelecek performansın güvenilir bir göstergesi değildir.

Bu raporun tamamen veya kısmen çoğaltılması ya da içeriğinin HSBC'nin önceden izni olmaksızın ifşa edilmesi kesinlikle yasaktır. Bu rapor, dağıtımının hukuka ve ilgili mevzuata aykırı olan herhangi bir ülkedeki herhangi bir kişi veya kuruma dağıtılmak ya da bunlar tarafından kullanılmak amacıyla oluşturulmamıştır.

Bu rapordaki bilgiler gönderilen kişiye özeldir ve bu dokümanda atıfta bulunulan ürünler, yatırımlar ve işlemlerle ilgili bağımsız bir değerlendirmede bulunmak ya da araştırma yapmak tamamen kullanıcının sorumluluğunda olup, bu dokümandaki herhangi bir bilginin yatırım tavsiyesi teşkil ettiği düşünülmemelidir. HSBC size yasal, vergiyle ilgili ya da diğer uzman tavsiyeler sağlamaktan sorumlu değildir.

HSBC ya da herhangi bir HSBC görevlisi, yöneticisi, çalışanı ya da acentesi işbu raporun tamamen ya da kısmen kullanılmasından doğan herhangi bir kayıp ya da zararlar ilgili yükümlülük kabul etmez.

Bu rapor veya ürünler hakkında daha detaylı bilgi almak isterseniz ilgili HSBC personeli ile görüşünüz."

Raporda yer alan grafik ve veriler, DirectFN'e ait EuroLine programından sağlanmaktadır.

HSBC YATIRIM MENKUL DEĞERLER A.Ş.(TR)

Sicil No : İstanbul Ticaret Sicil Müdürlüğü - 359071-306653  
Ticaret Ünvanı : HSBC YATIRIM MENKUL DEĞERLER A.Ş.  
Şirket Merkezi : Esentepe Mah. Büyükdere Cad. No:128 Şişli 34394 İst.  
Sicile kayıtlı olduğu yer : Esentepe Mah. Büyükdere Cad. No:128 Şişli 34394 İst. - İstanbul Ticaret Sicil Md.  
Web Adresi : [www.hsbcyatirim.com.tr](http://www.hsbcyatirim.com.tr)  
İrtibat Bilgileri : tel : 0212 -376 46 00  
fax: 0212-3362472

**HSBC Yatırım**

Sertaç Batur. Müdür Yardımcısı

[sertacatur@hsbc.com.tr](mailto:sertacatur@hsbc.com.tr)

Telefon: 212 376 46 00 Faks: 212 376 49 13  
<http://www.hsbc.com.tr/tr/yatirim/>

---