

TEKNİK ANALİZ BÜLTENİ

Bu Doküman HSBC Yatırım Menkul Değerler A.Ş. Araştırma Bölümü tarafından değil, HSBC Türkiye satış ekibi tarafından hazırlanmıştır. Bu dokümandaki tüm tavsiyeler hazırlayanın şahsi fikirlerine dayanmakta olup, araştırma bölümü de dahil olmak üzere HSBC Türkiye'nin diğer bölümleri tarafından ifade edilen görüşlerden farklı olabilir.

PIYASA ÖZET VERİLERİ	13 Haz 2014	12 Haz 2014	DEĞİŞİM %
BIST-100 Kapanış Değeri	79.011	79.834	-1,03
BIST-100 Günlük İşlem Hacmi-(TL)	3.151.646.062	4.861.079.052	-35,17
100 Günlük Ortalama İşlem Hacmi (TL) BIST-100	3.006.066.334		4,84
Piyasa Değeri - TÜM (\$m)	266.883	271.405	-1,67
Halka Açık Piyasa Değeri - TÜM (\$m)	78.112	79.422	-1,65
Yabancı Oranı (%)	64,27	64,24	0,05

	BIST 50 SENETLERİNDEN İŞLEM HACMİ EN ÇOK ARTANLAR							
	100 Günlük Ortalama	Hacim TL			Fiyat			
		13.Haz	12.Haz	Değişim	13.Haz	12.Haz	Değişim	AO (22)
FROTO	12.806.553	12.356.830	5.369.566	130%	26,1	26,65	-2,06%	26,94
DYHOL	3.571.500	538.646	333.835	61%	0,47	0,47	0,00%	0,47
KOZAL	24.219.360	36.024.330	26.138.150	38%	21,9	21,75	0,69%	20,61
TSKB	5.661.140	9.122.365	7.997.960	14%	1,7	1,71	-0,58%	1,72
ARCLK	20.674.400	23.651.080	21.578.100	10%	12,55	12,8	-1,95%	12,97

		Destek-1	Destek-2	Direnç-1	Direnç-2
TRYUS	USD/TL	2,1130	2,0800	2,1340	2,1430
EURUS	Euro/Dolar	1,3500	1,3430	1,3600	1,3675
GLD	Altın Ons	1.265	1.250	1.285	1.295

BIST-100



İlk seans satış baskısı altında kalan BIST- 100, ikinci seans kayıplarının bir kısmını geri alsa da, günü, 822 puan kayıpla, 79,011 seviyesinden tamamlamıştır. Kapanış orta vadeli yükselen trendin aşağısından gerçekleşmiştir. Kısa ve orta vadeli göstergeler genellikle olumsuz bir görünümde. İşlem hacmi, önceki iki güne göre azalış gösterirken, ortalama değerleri civarında gerçekleşmiştir. Endeks kısa vadeli 5 günlük ağırlıklı ortalamasının aşağısında, diğer vadelere ise ağırlıklı ortalamalarının üzerinde hareket etmektedir. Destekler 78,200 ve 77,600 seviyelerindedir. Yukarı yönlü tepki hareketlerinde ilk direnç 5 günlük ağırlıklı ortalama seviyesine yakın bir konumda olan 79,700'dür. Bir sonraki direnç ise 80,200'dedir.

DESTEKLER	78,200	77,600	76,800
DİRENÇLER	79,700	80,200	80,600

VIOP- 30



Orta vadeli yükselen trendin aşağısından kapatmıştır. Kısa ve orta vadeli göstergelerin bazılarında hafif toparlanma sinyalleri görülse de, genellikle olumsuz görünüm devam etmektedir. İşlem gören kontrat sayısı yüksek seviyelerdedir. Son üç işlem günü, kısa vadeli 5 günlük ağırlıklı ortalamasının aşağısından kapanış yaparken, diğer vadelerde ağırlıklı ortalamalarının üzerindedir. Destekler 97,700 ve 96,900 seviyelerindedir. Yukarı yönlü tepki hareketlerinde ilk direnç 99,000 seviyesindedir. Kısa vadeli 5 günlük ağırlıklı ortalama ve yükselen trend çizgisi bu noktadan geçmektedir. Bir sonraki direnç 99,700'dür. Kapanış değeri 98,300'dür.

DESTEKLER	97,700	96,900	95,800
DİRENÇLER	99,000	99,700	100,100

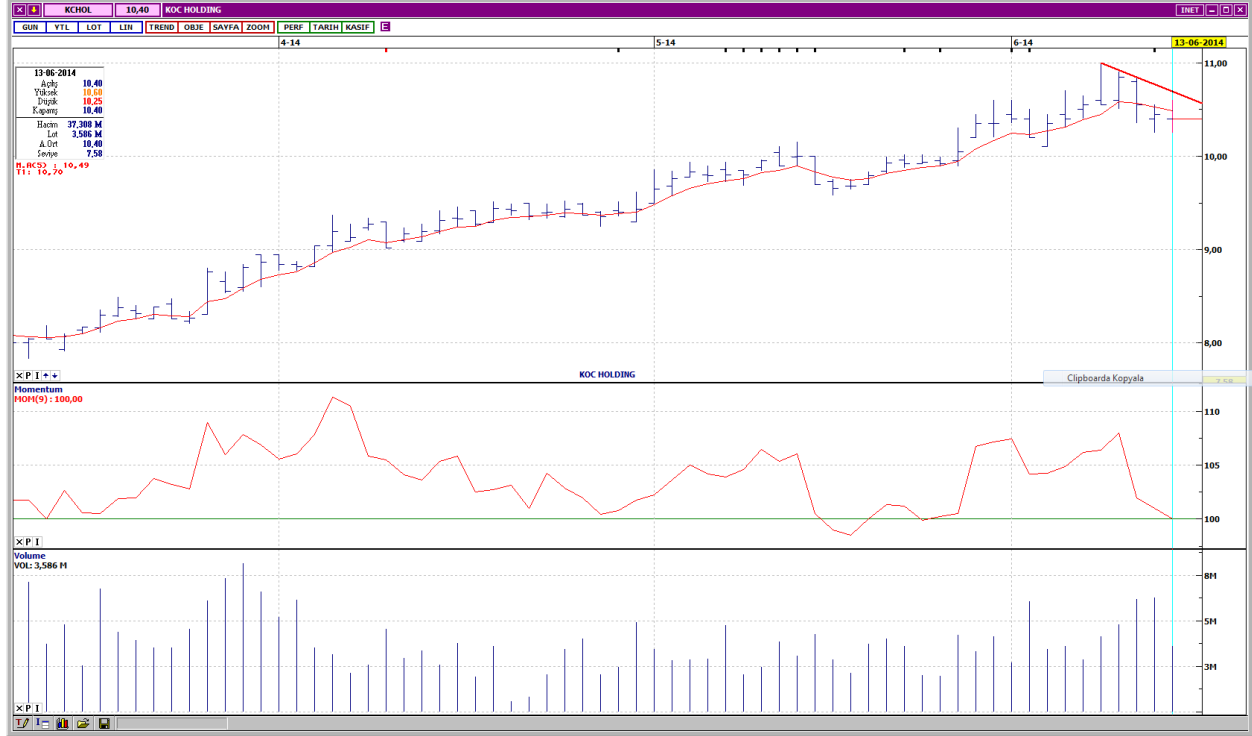
GARANTİ BANKASI



Kısa vadeli yükselen trendin aşağısında kapatmıştır. Kısa vadeli göstergeler olumsuz, orta vadeli göstergeler ise karışık bir görünümündedir. İşlem hacmi, geçen hafta içinde yüksek seviyelere çıkmış, son işlem günü ise tekrar azalış göstermiştir. Kısa vadeli 5 günlük ağırlıklı ortalamasının aşağısında işlem gören GARAN, orta ve uzun vadeli ağırlıklı ortalamalarının ise yukarisindedir. İlk destek 8,43, bir sonraki destek ise 8,30'dadır. Yukarı yönlü hareketlerde, yükselen trend çizgisinin geçtiği 8,62 seviyesi ilk dirençtir. Sonraki direnç 8,71'dedir. Kapanış fiyatı 8,54'dür.

DESTEKLER	8,43	8,30	8,17
DİRENÇLER	8,62	8,71	8,85

KOÇ HOLDİNG



Haziran ayı içinde gördüğü zirveden başlayan, kısa vadeli alçalan trend devam etmektedir. Kısa ve orta vadeli göstergeler olumsuz bir görünümündedir. İşlem hacmi, geçen haftanın genelinde yüksek seviyelerde gerçekleşirken, son işlem günü dikkat çekici bir azalış göstermiştir. Kısa vadeli 5 günlük ağırlıklı ortalamasını aşağı yönde kesen KCHOL, orta ve uzun vadeli ağırlıklı ortalamalarının üzerindedir. İlk destek 22 günlük ağırlıklı ortalama seviyesi olan 10,20'dedir. Sonraki destek ise kısa vadeli yatay seviyeden gelen 10,00'dur. Yukarı yönlü tepki hareketlerinde ilk direnç 5 günlük ağırlıklı ortalamanın geçtiği 10,50'dedir. Alçalan trend direnci ise 10,65'dir. Kapanış fiyatı 10,40'dır.

DESTEKLER	10,20	10,00	9,80
DİRENÇLER	10,50	10,65	10,85

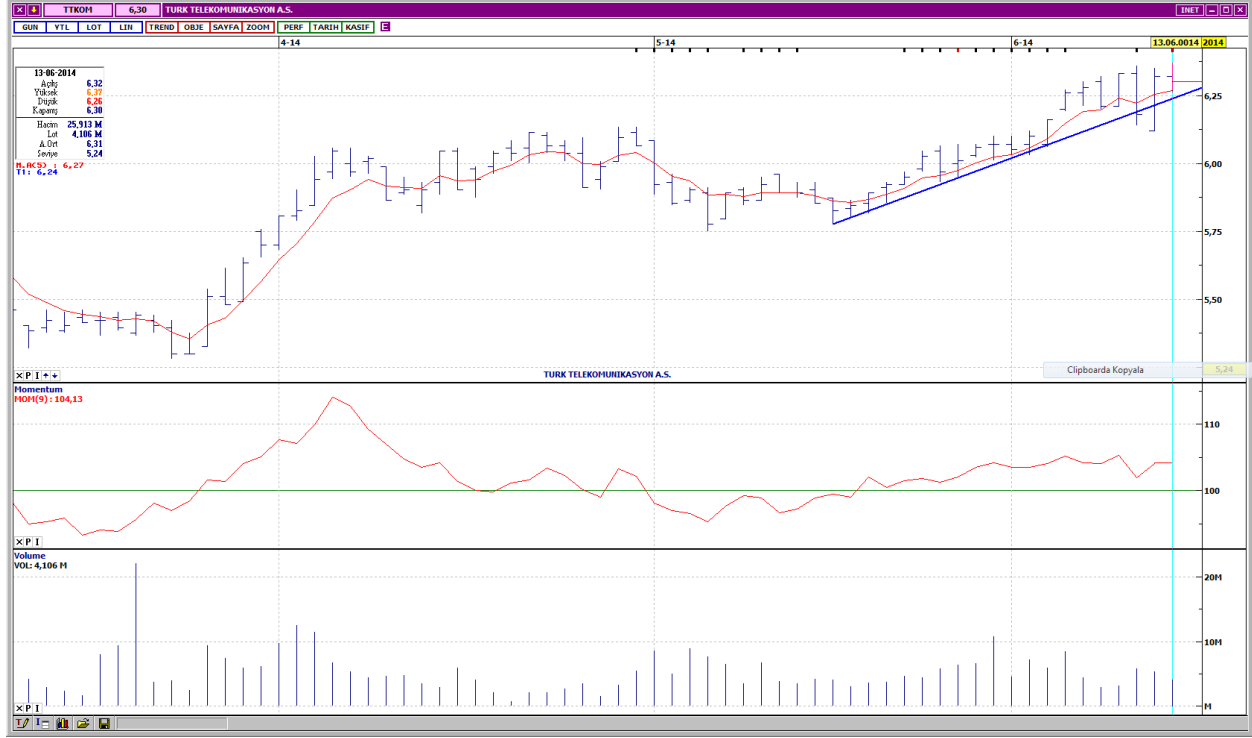
KOZA ALTIN



Kısa vadeli yükselen trend ivme kazanmıştır. Kısa ve orta vadeli göstergeler genellikle olumlu bir görünümündedir. İşlem hacmi, geçen haftanın ortalarından itibaren dikkat çekici bir artış kaydetmiştir. Son işlem günü ise yüksek işlem hacmine rağmen kapanış olumsuz yönde gerçekleşmiştir. KOZAL, bütün vadelerde ağırlıklı ortalamalarını yukarı yönde kesmiştir. Uzun vadeli yatay seviyeden gelen 22,35 direnci üzerinde yine uzun vadeli yatay seviyeden gelen 23,35 direnci bulunmaktadır. Aşağı yönlü hareketlerde ilk destek 21,75'dir. Bir sonraki destek ise yakından takip edilmesi gereken 21,30'dadır. Kapanış fiyatı 21,90'dır.

DESTEKLER	21,75	21,30	20,75
DİRENÇLER	22,35	23,35	23,60

TÜRK TELEKOMÜNİKASYON



Kısa vadeli yükselen trend devam etmektedir. Kısa ve orta vadeli göstergeler genellikle olumsuz bir görünümündedir. İşlem hacmi, düşük seviyelere gerilemiştir. Kısa, orta ve uzun vadeli ağırlıklı ortalamalarının üzerinde işlem görmektedir. Yükselen trend desteği 6,26 olan hissenin bir sonraki desteği 6,19'dadır. Yukarı yönlü hareketlerde dirençler uzun vadeli yatay seviyeden gelen 6,40 ve 6,50'dir. Kapanış fiyatı 6,30'dur.

DESTEKLER	6,26	6,19	6,13
DİRENÇLER	6,40	6,50	6,58

BANKA ENDEKSİ



Kısa vadeli yükselen trendin aşağısında kapatmıştır. Kısa vadeli göstergeler olumsuz, orta vadeli göstergeler ise karışık bir görünümündedir. İşlem hacmi, son işlem günü düşük seviyelere gerilemiştir. Kısa vadeli 5 günlük ağırlıklı ortalamasının aşağısında, diğer vadelerde ağırlıklı ortalamalarının üzerinde hareket etmektedir. İlk destek 150,000, bir sonraki destek ise 22 günlük ağırlıklı ortalama seviyesi olan 149,000'dedir. Yukarı yönlü tepki hareketlerinde 5 günlük ağırlıklı ortalama seviyesi olan 152,500 ilk dirençtir. Sonraki direnç 154,500'dür. Kapanış değeri 151,346'dır.

DESTEKLER	150,000	149,000	147,800
DİRENÇLER	152,500	154,500	156,500

Yasal Çekinceler

Bu rapor HSBC Yatırım Menkul Değerler A.Ş.("HSBC") tarafından sadece Türkiye'de yerleşik müşterilerini bilgilendirmek amacıyla düzenlenmiştir ve hisse senedi piyasası ve bazı hisse senetleri hakkında analizler içermektedir.

HSBC Yatırım Menkul Değerler A.Ş. ("HSBC") satış bölümü, işbu raporda bahsedilen ürünlere ilişkin pazarlama faaliyetlerinde bulunabilir. Bu çerçevede, bu raporda yer alan konular tarafsız ya da bağımsız bir açıklama olarak değerlendirilmemelidir. Aynı zamanda bu doküman ilgili düzenleyici kurumların belirlediği kurallar çerçevesinde araştırma raporu olarak da düşünülmemelidir.

Burada yer alan yatırım bilgi, yorum ve tavsiyeleri yatırım danışmanlığı kapsamında değildir. Yatırım danışmanlığı hizmeti; aracı kurumlar, portföy yönetim şirketleri, mevduat kabul etmeyen bankalar ile müşteri arasında imzalanacak yatırım danışmanlığı sözleşmesi çerçevesinde sunulmaktadır. Burada yer alan yorum ve tavsiyeler, yorum ve tavsiyede bulunanların kişisel görüşlerine dayanmaktadır. Bu görüşler mali durumunuz ile risk ve getiri tercihlerinize uygun olmayabilir. Bu nedenle, sadece burada yer alan bilgilere dayanılarak yatırım kararı verilmesi beklentilerinize uygun sonuçlar doğurmayabilir.

Bu rapor ABD, İngiltere veya Japonya'da yayımlanamaz veya dağıtılamaz.

HSBC bu raporda yer alan menkul kıymetler, finansal enstrümanlar veya benzeri bir yatırım enstrümanının kendi adına ve hesabına ticari amaçla alım/satımını yapabilir; son 36 ay içerisinde bu enstrümanları satın almayı taahhüt etmiş olabilir; veya yöneticiler ile çalışanlarla birlikte alış ya da satış yönünde bir pozisyon almış bulunabilir. Bu raporda yer alan menkul kıymetler veya finansal enstrümanların tamamı veya bir kısmının alım/satışından doğan komisyon veya masraflar HSBC tarafından veya onun adına görevli şahıslar tarafından alınabilir.

HSBC bu raporu, güvenilir olduğunu düşündüğü fakat bağımsız olarak doğrulanmamış kaynaklardan alınan bilgilere dayandırmaktadır. İfade edilen fikirler ve tahminler istendiği anda bildirim yapılmaksızın değiştirilebilir. Sunulan göstergesel alım/satım bilgilerinin gerçekte HSBC'nin alım/satım yaptığı/yapabileceği alım/satım bilgileri olarak yorumlanmamalıdır. Sunulan tüm tablo ve grafikler halka açık kaynaklardan ya da kurumumuzca hazırlanmış tablolardan alınmıştır. Bu raporda yer alan rakamlar geçmiş performansla ya da modellenmiş geçmiş performansla ilişkili olabilir. Geçmiş performans gelecek performansın güvenilir bir göstergesi değildir.

Bu raporun tamamen veya kısmen çoğaltılması ya da içeriğinin HSBC'nin önceden izni olmaksızın ifşa edilmesi kesinlikle yasaktır. Bu rapor, dağıtımının hukuka ve ilgili mevzuata aykırı olan herhangi bir ülkedeki herhangi bir kişi veya kuruma dağıtılmak ya da bunlar tarafından kullanılmak amacıyla oluşturulmamıştır.

Bu rapordaki bilgiler gönderilen kişiye özeldir ve bu dokümanda atıfta bulunan ürünler, yatırımlar ve işlemlerle ilgili bağımsız bir değerlendirmede bulunmak ya da araştırma yapmak tamamen kullanıcının sorumluluğunda olup, bu dokümandaki herhangi bir bilginin yatırım tavsiyesi teşkil ettiği düşünülmemelidir. HSBC size yasal, vergiyle ilgili ya da diğer uzman tavsiyeler sağlamaktan sorumlu değildir.

HSBC ya da herhangi bir HSBC görevlisi, yöneticisi, çalışanı ya da acentesi işbu raporun tamamen ya da kısmen kullanılmasından doğan herhangi bir kayıp ya da zararla ilgili yükümlülük kabul etmez.

Bu rapor veya ürünler hakkında daha detaylı bilgi almak isterseniz ilgili HSBC personeli ile görüşünüz."

Raporda yer alan grafik ve veriler, DirectFN'e ait EuroLine programından sağlanmaktadır.

HSBC YATIRIM MENKUL DEĞERLER A.Ş.(TR)

Sicil No : İstanbul Ticaret Sicil Müdürlüğü - 359071-306653
Ticaret Ünvanı : HSBC YATIRIM MENKUL DEĞERLER A.Ş.
Şirket Merkezi : Esentepe Mah. Büyükdere Cad. No:128 Şişli 34394 İst.
Sicile kayıtlı olduğu yer : Esentepe Mah. Büyükdere Cad. No:128 Şişli 34394 İst. - İstanbul Ticaret Sicil Md.
Web Adresi : www.hsbcyatirim.com.tr
İrtibat Bilgileri : tel : 0212 -376 46 00
fax: 0212-3362472

HSBC Yatırım

Sertaç Batur. Müdür Yardımcısı

sertacatur@hsbc.com.tr

Telefon: 212 376 46 00 Faks: 212 376 49 13
<http://www.hsbc.com.tr/tr/yatirim/>
