

TEKNİK ANALİZ BÜLTENİ

Bu Doküman HSBC Yatırım Menkul Değerler A.Ş. Araştırma Bölümü tarafından değil, HSBC Türkiye satış ekibi tarafından hazırlanmıştır. Bu dokümandaki tüm tavsiyeler hazırlayanın şahsi fikirlerine dayanmakta olup, araştırma bölümü de dahil olmak üzere HSBC Türkiye'nin diğer bölümleri tarafından ifade edilen görüşlerden farklı olabilir.

PIYASA ÖZET VERİLERİ	15 Tem 2014	14 Tem 2014	DEĞİŞİM %
BIST-100 Kapanış Değeri	81.245	80.621	0,77
BIST-100 Günlük İşlem Hacmi-(TL)	3.133.017.443	2.832.468.346	10,61
100 Günlük Ortalama İşlem Hacmi (TL) BIST-100	2.892.323.678		8,32
Piyasa Değeri - TÜM (\$m)	274.086	272.747	0,49
Halka Açık Piyasa Değeri - TÜM (\$m)	80.400	79.924	0,60
Yabancı Oranı (%)	63,65	63,69	-0,06

	BIST 50 SENETLERİNDEN İŞLEM HACMİ EN ÇOK ARTANLAR							
	Hacim TL				Fiyat			
	100 Günlük Ortalama	15.Tem	14.Tem	Değişim	15.Tem	14.Tem	Değişim	AO (22)
DYHOL	3.407.460	2.594.139	381.682	580%	0,49	0,48	2,08%	0,48
TRKCM	8.237.620	26.267.860	6.659.411	294%	2,75	2,73	0,73%	2,56
TTRAK	4.784.095	12.457.790	3.208.815	288%	72,45	70,6	2,62%	68,68
GSDHO	12.458.400	6.478.125	1.923.118	237%	1,38	1,36	1,47%	1,36
EREGL	56.113.400	118.358.800	47.212.350	151%	4,18	4,25	-1,65%	4,00

		Destek-1	Destek-2	Direnç-1	Direnç-2
TRYUS	USD/TL	2,1150	2,1100	2,1370	2,1430
EURUS	Euro/Dolar	1,3515	1,3475	1,3650	1,3700
GLD	Altın Ons	1.290	1.275	1.325	1.335

BIST-100



Gün içinde yukarı yönlü dalgalı bir seyir izleyen BIST- 100, günü, 623 puan yukarıdan, 81,245 seviyesinden kapatmıştır. Kısa vadeli yükselen trend devam etmektedir. Kısa vadeli göstergelerden bazıları aşırı alım bölgelerine yaklaşırken olumlu görünüm devam etmektedir. Orta vadeli göstergelerden MACD üç gün önce olumluya dönerek görünümünü korurken, momentum da olumludur. İşlem hacmi bir miktar artarak ortalama değerlerinin üzerine çıkmıştır. Kısa, orta ve uzun vadeli ağırlıklı ortalamalarının üzerinde işlem görmektedir. Dirençler 81,500 ve 82,200 seviyelerindedir. Aşağı yönlü hareketlerde ilk destek 80,600'dür. Sonraki destek 80,150- 80,000 aralığıdır.

DESTEKLER	80,600	80,000	79,500
DİRENÇLER	81,500	82,200	82,800

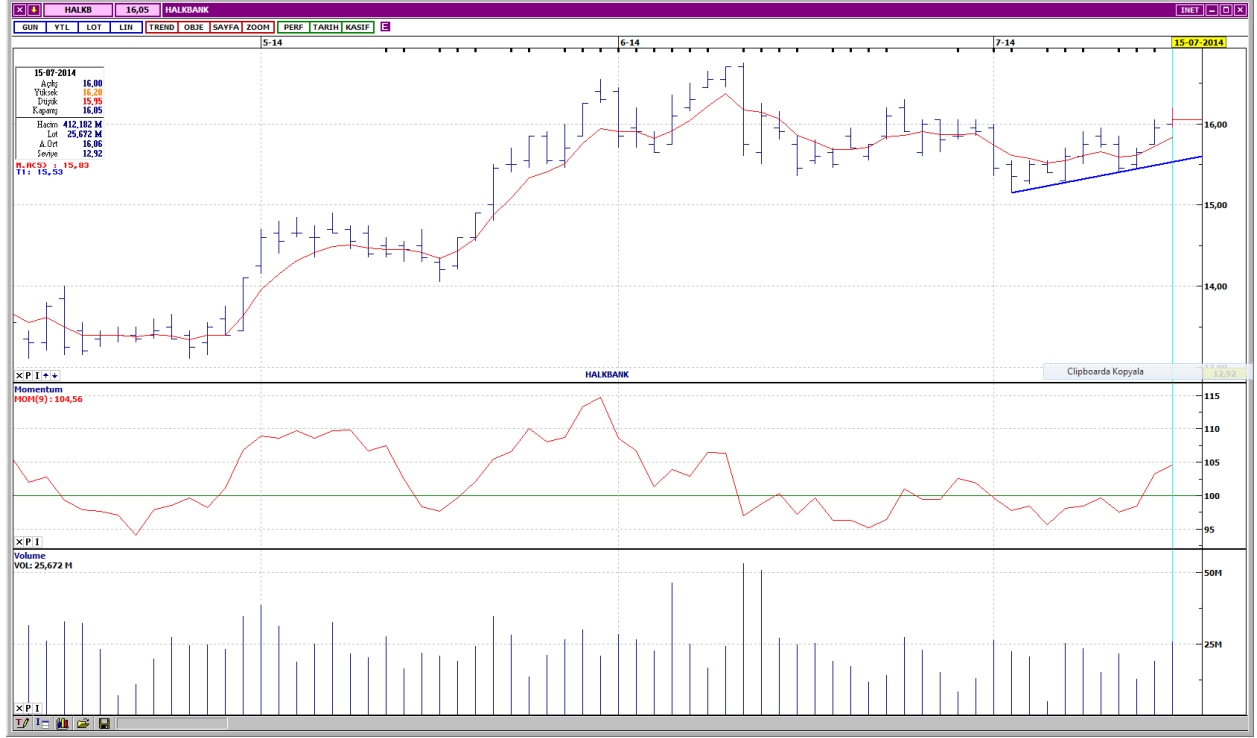
VIOP- 30



Orta vadeli yükselen trend devam etmektedir. Kısa vadeli göstergeler genellikle olumlu, orta vadeli göstergeler ise karışık bir görünümündedir. İşlem gören kontrat sayısında önemli bir değişim yoktur. Bütün vadelerde ağırlıklı ortalamalarının üzerinde değerlendirilmektedir. Dirençler 101,150 ve 101,850 seviyelerindedir. Yükselen trend çizgisine doğru gerçekleşecek geri çekilmelerde ilk destek 100,000, bir sonraki destek ise 99,400'dür. Kapanış değeri 100,650'dir.

DESTEKLER	100,000	99,400	98,800
DİRENÇLER	101,150	101,850	102,500

HALKBANK



Yukarı yönlü hareket kısa vadeli yükselen trend desteğinden ivme kazanmıştır. Kısa ve orta vadeli göstergeler olumlu bir görünümde. Oldukça düşük seviyelere gerileyen işlem hacmi, artış eğilimi göstermektedir. Kısa, orta ve uzun vadeli ağırlıklı ortalamalarının üzerinde işlem görmektedir. Dirençler kısa vadeli yatay seviyeden gelen 16,30 ve 16,45'dedir. Aşağı yönlü hareketlerde ilk destek 15,85, bir sonraki destek ise 15,55'dir. Kapanış fiyatı 16,05'dir.

DESTEKLER	15,85	15,55	15,30
DİRENÇLER	16,30	16,45	16,75

EMLAK KONUT GMYO



Uzun vadeli alçalan trend direncinin üzerine artan işlem hacmi ile çıkmıştır. Kısa ve orta vadeli göstergeler olumlu bir görünümündedir. İşlem hacmi, önceki 4 işlem gününe göre dikkat çekici bir artış göstermiştir. Bütün vadelerde ağırlıklı ortalamalarının üzerinde işlem görmektedir. İlk direnç 2,82, bir sonraki direnç ise 2,87'dir. Aşağı yönlü hareketlerde destekler 2,77 ve 2,73'dür. Kapanış fiyatı 2,78'dir.

DESTEKLER	2,77	2,73	2,68
DİRENÇLER	2,82	2,87	2,91

TÜRK HAVA YOLLARI



Kısa vadeli yükselen trend üzerindeki hareket devam etmektedir. Kısa ve orta vadeli göstergeler karışık bir görünümündedir. İşlem hacmi, son günlerde dikkat çekici artışlar göstermektedir. Kısa, orta ve uzun vadeli ağırlıklı ortalamalarının üzerinde fiyatlanmaktadır. Dirençler 6,86 ve 6,96 seviyelerindedir. Yükselen trend desteği 6,78 olan hissenin bir sonraki desteği 6,72'dir. Kapanış fiyatı 6,83'dür.

DESTEKLER	6,78	6,72	6,67
DİRENÇLER	6,86	6,96	7,05

PEGASUS HAVA TAŞIMACILIĞI



Kısa vadeli alçalan trendin üzerinde tutunmaya çalışmaktadır. Kısa vadeli göstergeler karışık, orta vadeli göstergeler ise olumlu bir görünümde. İşlem hacmi, son günlerde bir miktar artış göstermiştir. Son işlem günü ise yüksek işlem hacmine rağmen çok olumlu bir kapanış yapamamıştır. Kısa vadeli 5 günlük ağırlıklı ortalaması civarında işlem görmekte olup diğer vadelerde ağırlıklı ortalamalarının aşağısındadır. Dirençler 27,00 ve 27,40 seviyelerindedir. Satış baskısının devam etmesi durumunda ilk destek 26,40, sonraki destek ise 26,00 seviyesindedir. Kapanış fiyatı 26,80'dir.

DESTEKLER	26,40	26,00	25,60
DİRENÇLER	27,00	27,40	27,85

BİZİM TOPTAN SATIŞ MAĞ.



Uzun vadeli alçalan trend direncine doğru hareketlenmiştir. Kısa ve orta vadeli göstergeler olumlu bir görünümündedir. İşlem hacmi, son iki gün dikkat çekici bir artışla yüksek seviyelere çıkmıştır. Kısa vadeli ağırlıklı ortalamalarını yukarı yönde kesen BİZİM, orta ve uzun vadeli ağırlıklı ortalamalarının ise aşağısındadır. İlk direnç kısa vadeli yatay seviyeden gelen 19,05, sonraki direnç ise 19,25'dedir. Aşağı yönlü hareketlerde destekler 18,55 ve 18,35 seviyelerindedir. Kapanış fiyatı 18,95'dir.

DESTEKLER	18,55	18,35	17,95
DİRENÇLER	19,05	19,25	19,45

Yasal Çekinceler

Bu rapor HSBC Yatırım Menkul Değerler A.Ş.("HSBC") tarafından sadece Türkiye'de yerleşik müşterilerini bilgilendirmek amacıyla düzenlenmiştir ve hisse senedi piyasası ve bazı hisse senetleri hakkında analizler içermektedir.

HSBC Yatırım Menkul Değerler A.Ş. ("HSBC") satış bölümü, işbu raporda bahsedilen ürünlere ilişkin pazarlama faaliyetlerinde bulunabilir. Bu çerçevede, bu raporda yer alan konular tarafsız ya da bağımsız bir açıklama olarak değerlendirilmemelidir. Aynı zamanda bu doküman ilgili düzenleyici kurumların belirlediği kurallar çerçevesinde araştırma raporu olarak da düşünülmemelidir.

Burada yer alan yatırım bilgi, yorum ve tavsiyeleri yatırım danışmanlığı kapsamında değildir. Yatırım danışmanlığı hizmeti; aracı kurumlar, portföy yönetim şirketleri, mevduat kabul etmeyen bankalar ile müşteri arasında imzalanacak yatırım danışmanlığı sözleşmesi çerçevesinde sunulmaktadır. Burada yer alan yorum ve tavsiyeler, yorum ve tavsiyede bulunanların kişisel görüşlerine dayanmaktadır. Bu görüşler mali durumunuz ile risk ve getiri tercihlerinize uygun olmayabilir. Bu nedenle, sadece burada yer alan bilgilere dayanılarak yatırım kararı verilmesi beklentilerinize uygun sonuçlar doğurmayabilir.

Bu rapor ABD, İngiltere veya Japonya'da yayımlanamaz veya dağıtılamaz.

HSBC bu raporda yer alan menkul kıymetler, finansal enstrümanlar veya benzeri bir yatırım enstrümanının kendi adına ve hesabına ticari amaçla alım/satımını yapabilir; son 36 ay içerisinde bu enstrümanları satın almayı taahhüt etmiş olabilir; veya yöneticiler ile çalışanlarla birlikte alış ya da satış yönünde bir pozisyon almış bulunabilir. Bu raporda yer alan menkul kıymetler veya finansal enstrümanların tamamı veya bir kısmının alış/satışından doğan komisyon veya masraflar HSBC tarafından veya onun adına görevli şahıslar tarafından alınabilir.

HSBC bu raporu, güvenilir olduğunu düşündüğü fakat bağımsız olarak doğrulanmamış kaynaklardan alınan bilgilere dayandırmaktadır. İfade edilen fikirler ve tahminler istendiği anda bildirim yapılmaksızın değiştirilebilir. Sunulan göstergesel alım/satım bilgilerinin gerçekte HSBC'nin alım/satım yaptığı/yapabileceği alım/satım bilgileri olarak yorumlanmamalıdır. Sunulan tüm tablo ve grafikler halka açık kaynaklardan ya da kurumumuzca hazırlanmış tablolardan alınmıştır. Bu raporda yer alan rakamlar geçmiş performansla ya da modellenmiş geçmiş performansla ilişkili olabilir. Geçmiş performans gelecek performansın güvenilir bir göstergesi değildir.

Bu raporun tamamen veya kısmen çoğaltılması ya da içeriğinin HSBC'nin önceden izni olmaksızın ifşa edilmesi kesinlikle yasaktır. Bu rapor, dağıtımının hukuka ve ilgili mevzuata aykırı olan herhangi bir ülkedeki herhangi bir kişi veya kuruma dağıtılmak ya da bunlar tarafından kullanılmak amacıyla oluşturulmamıştır.

Bu rapordaki bilgiler gönderilen kişiye özeldir ve bu dokümanda atıfta bulunan ürünler, yatırımlar ve işlemlerle ilgili bağımsız bir değerlendirmede bulunmak ya da araştırma yapmak tamamen kullanıcının sorumluluğunda olup, bu dokümandaki herhangi bir bilginin yatırım tavsiyesi teşkil ettiği düşünülmemelidir. HSBC size yasal, vergiyle ilgili ya da diğer uzman tavsiyeler sağlamaktan sorumlu değildir.

HSBC ya da herhangi bir HSBC görevlisi, yöneticisi, çalışanı ya da acentesi işbu raporun tamamen ya da kısmen kullanılmasından doğan herhangi bir kayıp ya da zararla ilgili yükümlülük kabul etmez.

Bu rapor veya ürünler hakkında daha detaylı bilgi almak isterseniz ilgili HSBC personeli ile görüşünüz."

Raporda yer alan grafik ve veriler, DirectFN'e ait EuroLine programından sağlanmaktadır.

HSBC YATIRIM MENKUL DEĞERLER A.Ş.(TR)

Sicil No : İstanbul Ticaret Sicil Müdürlüğü - 359071-306653
Ticaret Ünvanı : HSBC YATIRIM MENKUL DEĞERLER A.Ş.
Şirket Merkezi : Esentepe Mah. Büyükdere Cad. No:128 Şişli 34394 İst.
Sicile kayıtlı olduğu yer : Esentepe Mah. Büyükdere Cad. No:128 Şişli 34394 İst. - İstanbul Ticaret Sicil Md.
Web Adresi : www.hsbcyatirim.com.tr
İrtibat Bilgileri : tel : 0212 -376 46 00
fax: 0212-3362472

HSBC Yatırım

Sertaç Batur. Müdür Yardımcısı

sertacbatur@hsbc.com.tr

Telefon: 212 376 46 00 Faks: 212 376 49 13
<http://www.hsbc.com.tr/tr/yatirim/>
