

TEKNİK ANALİZ BÜLTENİ

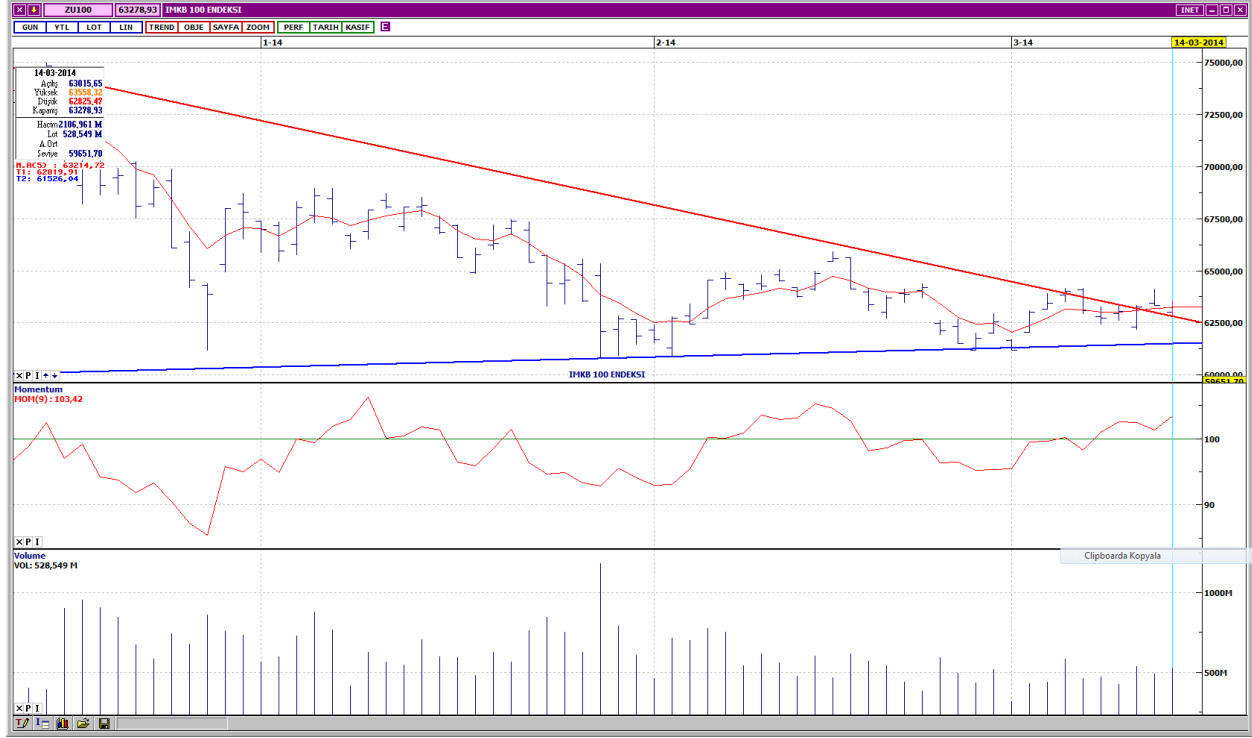
Bu Doküman HSBC Yatırım Menkul Değerler A.Ş. Araştırma Bölümü tarafından değil, HSBC Türkiye satış ekibi tarafından hazırlanmıştır. Bu dokümandaki tüm tavsiyeler hazırlayanın şahsi fikirlerine dayanmakta olup, araştırma bölümü de dahil olmak üzere HSBC Türkiye'nin diğer bölümleri tarafından ifade edilen görüşlerden farklı olabilir.

PIYASA ÖZET VERİLERİ	14 Mar 2014	13 Mar 2014	DEĞİŞİM %
BIST-100 Kapanış Değeri	63.278	63.345	-0,11
BIST-100 Günlük İşlem Hacmi-(TL)	2.106.960.548	2.400.518.007	-12,23
100 Günlük Ortalama İşlem Hacmi (TL) BIST-100	2.757.047.202		-23,58
Piyasa Değeri - TÜM (\$m)	208.536	209.873	-0,64
Halka Açık Piyasa Değeri - TÜM (\$m)	60.293	60.601	-0,51
Yabancı Oranı (%)	61,60	61,57	0,05

BIST 50 SENETLERİNDEN İŞLEM HACMİ EN ÇOK ARTANLAR								
	100 Günlük Ortalama	Hacim TL			Fiyat			
		14.Mar	13.Mar	Değişim	14.Mar	13.Mar	Değişim	AO (22)
IHLAS	10.856.880	31.175.980	3.227.473	866%	0,31	0,35	-11,43%	0,35
SNGYO	4.247.340	5.509.657	1.158.968	375%	0,66	0,68	-2,94%	0,68
TSKB	3.830.880	2.909.162	793.805	266%	1,76	1,78	-1,12%	1,77
TCELL	53.394.390	57.732.390	26.636.700	117%	10,8	10,95	-1,37%	11,10
EREGL	39.540.800	34.987.620	20.732.720	69%	2,6	2,57	1,17%	2,52

		Destek-1	Destek-2	Direnç-1	Direnç-2
TRYUS	USD/TL	2,2150	2,2050	2,2500	2,2600
EURUS	Euro/Dolar	1,3835	1,3775	1,3950	1,4015
GLD	Altın Ons	1.375	1.355	1.395	1.405

BIST-100



Gün içinde dalgalı bir seyir izleyen BIST- 100, günü 66 puan kayıpla, 63,278 seviyesinden kapatmıştır. Kapanış, yukarı yönde kırılan, orta vadeli alçalan trend çizgisi üzerinde gerçekleşmiştir. Kısa vadeli göstergeler olumsuz sinyaller verirken, orta vadeli göstergeler daha olumlu bir görünümündedir. İşlem hacmi düşük seviyelere gerilemiştir. Kısa vadeli ağırlıklı ortalamaları civarında hareket eden BIST- 100, orta ve uzun vadeli ağırlıklı ortalamalarının ise aşağısındadır. Dirençler 63,700 ve 64,100 seviyelerindedir. Aşağı yönlü hareketlerde ilk destek 62,800- 62,600 aralığındadır. Bir sonraki destek ise 62,000'dir.

DESTEKLER	62,600	62,000	61,400
DİRENÇLER	63,700	64,100	64,900

VIOP- 30



Kısa vadeli alçalan trend direnci bölgesindeki hareket devam etmektedir. Kısa vadeli göstergeler genellikle olumsuz bir görünümdeyken, orta vadeli göstergeler daha olumludur. İşlem gören kontrat sayısı bir miktar artış göstermiştir. Kısa vadeli 5 günlük ağırlıklı ortalaması civarında işlem görmekte olup, diğer vadelerde ağırlıklı ortalamalarının aşağısındadır. Alçalan trend direnci 76,800, bir sonraki direnç ise 77,650'dedir. Aşağı yönlü hareketlerde ilk destek 75,800'dedir. Sonraki destek ise 75,450- 75,300 aralığındadır . Kapanış değeri 76,675'dir.

DESTEKLER	75,800	75,300	74,800
DİRENÇLER	76,800	77,650	78,050

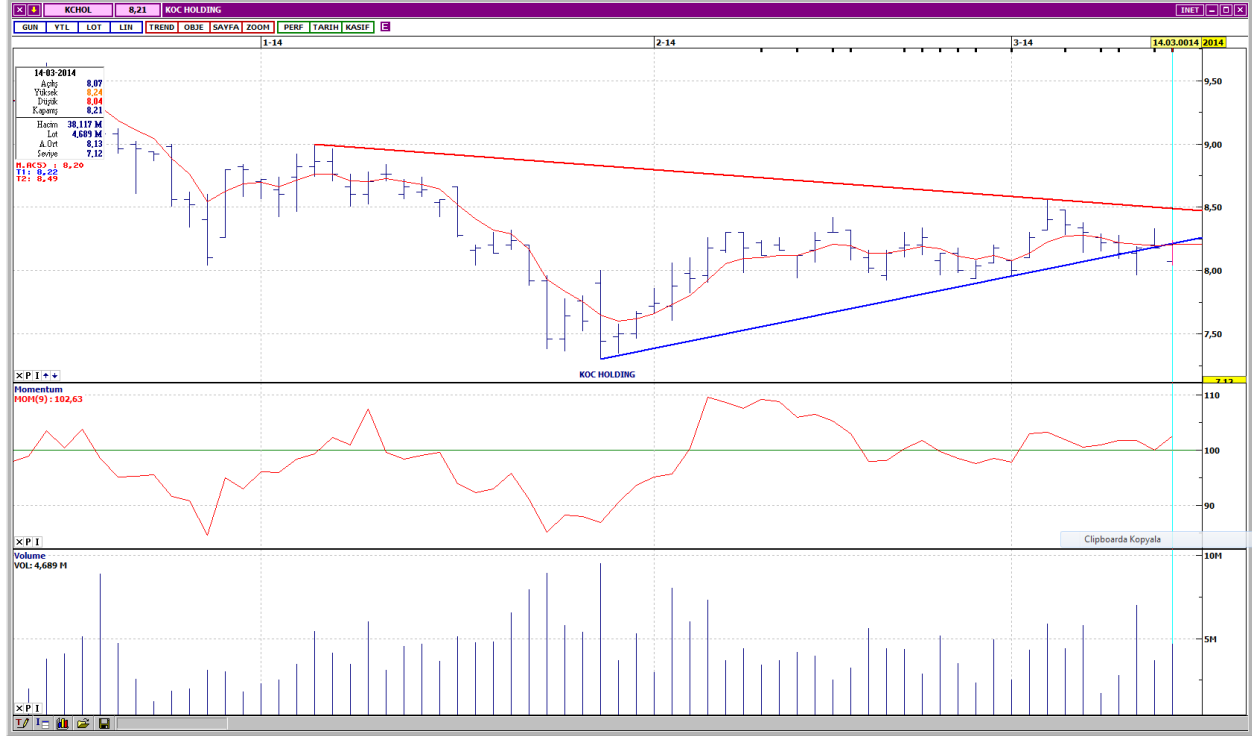
GARANTİ BANKASI



Kısa vadeli alçalan trend, işlem hacmi artışı ile kırılmıştır. Kısa ve orta vadeli göstergeler olumlu bir görünümündedir. Trend kırılışı sırasında artan işlem hacmi, sonrasında tekrar azalış eğilimi göstermiştir. Kısa ve orta vadeli ağırlıklı ortalamalarını yukarı yönde kesen GARAN, uzun vadeli ağırlıklı ortalamalarının ise aşağısındadır. Dirençler kısa vadeli yatay seviyeden gelen 6,50 ve 6,60'dadır. Olası geri çekilmelerde ilk destek 6,41, bir sonraki destek ise 6,32'dedir. Kapanış fiyatı 6,43'dür.

DESTEKLER	6,41	6,32	6,21
DİRENÇLER	6,50	6,60	6,72

KOÇ HOLDİNG



Kısa vadeli yükselen trendin aşağısına doğru kaymış ve trend içine geri dönme çabası içindedir. Kısa vadeli göstergeler karışık, orta vadeli göstergeler ise olumlu bir görünümündedir. İşlem hacmi, hafta başındaki düşük seviyelerinden sonra artış eğilimine girmiştir. İlk direnç 8,24, bir sonraki direnç ise 8,32 seviyesindedir. Aşağı yönlü hareketlerde destekler 8,10 ve 7,96'dadır. Kapanış fiyatı 8,21'dir.

DESTEKLER	8,10	7,96	7,86
DİRENÇLER	8,24	8,32	8,42

TOFAŞ OTOMOBİL FAB.



Kısa vadeli yukarı yönlü hareket, orta vadeli alçalan trend direncine kadar devam etmiştir. Bu bölgeden gelen hacimli satışlarla kısa vadeli yükselen trend desteğine doğru geri çekilmektedir. Kısa vadeli göstergeler olumsuz, orta vadeli göstergeler ise olumlu bir görünümde. Kısa, orta ve uzun vadeli ağırlıklı ortalamalarının aşağısında işlem görmektedir. Yükselen trend desteği 10,60, bir sonraki desteği ise 10,40'dadır. Yukarı yönlü hareketlerde ilk direnç 11,10, orta vadeli alçalan trend direnci ise 11,25 seviyesindedir. Kapanış fiyatı 10,85'dir.

DESTEKLER	10,60	10,40	10,15
DİRENÇLER	11,10	11,25	11,45

KOZA ALTIN



Orta vadeli alçalan trend devam etmektedir. Kısa vadeli göstergeler genellikle olumsuz, orta vadeli göstergeler ise olumlu bir görünümündedir. İşlem hacmi son günlerde artış eğilimi göstererek yüksek seviyelere çıkmıştır. Bütün vadelerde ağırlıklı ortalamalarının aşağısında işlem görmektedir. Kısa vadeli ağırlıklı ortalamalar seviyesi olan 19,55 ilk dirençtir. Sonraki direnç 20,00'dir. Satış baskısının devam etmesi halinde destekler 18,85 ve 18,60 seviyelerindedir. Kapanış fiyatı 19,30'dur.

DESTEKLER	18,85	18,60	18,10
DİRENÇLER	19,55	20,00	20,25

BANKA ENDEKSİ



Kısa vadeli, hafif eğimli yükselen trend devam etmektedir. Kısa vadeli göstergeler karışık, orta vadeli göstergeler ise olumlu bir görünümündedir. Geçen hafta içinde dikkat çekici bir artış gösteren işlem hacmi, tekrar azalış eğilimi içine girmiştir. Kısa vadeli ağırlıklı ortalamalarını yukarı yönde kesmiş, orta ve uzun vadeli ağırlıklı ortalamalarının ise aşağısında işlem görmektedir. Dirençler 112,000 ve 113,500 seviyelerindedir. Aşağı yönlü hareketlerde, 5 günlük ağırlıklı ortalama seviyesi olan 109,500 ilk destektir. Bir sonraki destek ise 108,500 seviyesindedir. Kapanış değeri 110,671'dir.

DESTEKLER	109,500	108,500	107,300
DİRENÇLER	112,000	113,500	115,200

Yasal Çekinceler

Bu rapor HSBC Yatırım Menkul Değerler A.Ş.("HSBC") tarafından sadece Türkiye'de yerleşik müşterilerini bilgilendirmek amacıyla düzenlenmiştir ve hisse senedi piyasası ve bazı hisse senetleri hakkında analizler içermektedir.

HSBC Yatırım Menkul Değerler A.Ş. ("HSBC") satış bölümü, işbu raporda bahsedilen ürünlere ilişkin pazarlama faaliyetlerinde bulunabilir. Bu çerçevede, bu raporda yer alan konular tarafsız ya da bağımsız bir açıklama olarak değerlendirilmemelidir. Aynı zamanda bu doküman ilgili düzenleyici kurumların belirlediği kurallar çerçevesinde araştırma raporu olarak da düşünülmemelidir.

Burada yer alan yatırım bilgi, yorum ve tavsiyeleri yatırım danışmanlığı kapsamında değildir. Yatırım danışmanlığı hizmeti; aracı kurumlar, portföy yönetim şirketleri, mevduat kabul etmeyen bankalar ile müşteri arasında imzalanacak yatırım danışmanlığı sözleşmesi çerçevesinde sunulmaktadır. Burada yer alan yorum ve tavsiyeler, yorum ve tavsiyede bulunanların kişisel görüşlerine dayanmaktadır. Bu görüşler mali durumunuz ile risk ve getiri tercihlerinize uygun olmayabilir. Bu nedenle, sadece burada yer alan bilgilere dayanılarak yatırım kararı verilmesi beklentilerinize uygun sonuçlar doğurmayabilir.

Bu rapor ABD, İngiltere veya Japonya'da yayımlanamaz veya dağıtılamaz.

HSBC bu raporda yer alan menkul kıymetler, finansal enstrümanlar veya benzeri bir yatırım enstrümanının kendi adına ve hesabına ticari amaçla alım/satımını yapabilir; son 36 ay içerisinde bu enstrümanları satın almayı taahhüt etmiş olabilir; veya yöneticiler ile çalışanlarla birlikte alış ya da satış yönünde bir pozisyon almış bulunabilir. Bu raporda yer alan menkul kıymetler veya finansal enstrümanların tamamı veya bir kısmının alış/satışından doğan komisyon veya masraflar HSBC tarafından veya onun adına görevli şahıslar tarafından alınabilir.

HSBC bu raporu, güvenilir olduğunu düşündüğü fakat bağımsız olarak doğrulanmamış kaynaklardan alınan bilgilere dayandırmaktadır. İfade edilen fikirler ve tahminler istendiği anda bildirim yapılmaksızın değiştirilebilir. Sunulan göstergesel alım/satım bilgilerinin gerçekte HSBC'nin alım/satım yaptığı/yapabileceği alım/satım bilgileri olarak yorumlanmamalıdır. Sunulan tüm tablo ve grafikler halka açık kaynaklardan ya da kurumumuzca hazırlanmış tablolardan alınmıştır. Bu raporda yer alan rakamlar geçmiş performansla ya da modellenmiş geçmiş performansla ilişkili olabilir. Geçmiş performans gelecek performansın güvenilir bir göstergesi değildir.

Bu raporun tamamen veya kısmen çoğaltılması ya da içeriğinin HSBC'nin önceden izni olmaksızın ifşa edilmesi kesinlikle yasaktır. Bu rapor, dağıtımının hukuka ve ilgili mevzuata aykırı olan herhangi bir ülkedeki herhangi bir kişi veya kuruma dağıtılmak ya da bunlar tarafından kullanılmak amacıyla oluşturulmamıştır.

Bu rapordaki bilgiler gönderilen kişiye özeldir ve bu dokümanda atıfta bulunan ürünler, yatırımlar ve işlemlerle ilgili bağımsız bir değerlendirmede bulunmak ya da araştırma yapmak tamamen kullanıcının sorumluluğunda olup, bu dokümandaki herhangi bir bilginin yatırım tavsiyesi teşkil ettiği düşünülmemelidir. HSBC size yasal, vergiyle ilgili ya da diğer uzman tavsiyeler sağlamaktan sorumlu değildir.

HSBC ya da herhangi bir HSBC görevlisi, yöneticisi, çalışanı ya da acentesi işbu raporun tamamen ya da kısmen kullanılmasından doğan herhangi bir kayıp ya da zararlar ilgili yükümlülük kabul etmez.

Bu rapor veya ürünler hakkında daha detaylı bilgi almak isterseniz ilgili HSBC personeli ile görüşünüz."

Raporda yer alan grafik ve veriler, DirectFN'e ait EuroLine programından sağlanmaktadır.

HSBC YATIRIM MENKUL DEĞERLER A.Ş.(TR)

Sicil No : İstanbul Ticaret Sicil Müdürlüğü - 359071-306653
Ticaret Ünvanı : HSBC YATIRIM MENKUL DEĞERLER A.Ş.
Şirket Merkezi : Esentepe Mah. Büyükdere Cad. No:128 Şişli 34394 İst.
Sicile kayıtlı olduğu yer : Esentepe Mah. Büyükdere Cad. No:128 Şişli 34394 İst. - İstanbul Ticaret Sicil Md.
Web Adresi : www.hsbcyatirim.com.tr
İrtibat Bilgileri : tel : 0212 -376 46 00
fax: 0212-3362472

HSBC Yatırım

Sertaç Batur. Müdür Yardımcısı

sertacatur@hsbc.com.tr

Telefon: 212 376 46 00 Faks: 212 376 49 13
<http://www.hsbc.com.tr/tr/yatirim/>
