

**TEKNİK ANALİZ BÜLTENİ**

Bu Doküman HSBC Yatırım Menkul Değerler A.Ş. Araştırma Bölümü tarafından değil, HSBC Türkiye satış ekibi tarafından hazırlanmıştır. Bu dokümandaki tüm tavsiyeler hazırlayanın şahsi fikirlerine dayanmakta olup, araştırma bölümü de dahil olmak üzere HSBC Türkiye'nin diğer bölümleri tarafından ifade edilen görüşlerden farklı olabilir.

<b>PIYASA ÖZET VERİLERİ</b>	<b>16 Nis 2014</b>	<b>15 Nis 2014</b>	<b>DEĞİŞİM %</b>
BIST-100 Kapanış Değeri	72.399	72.438	-0,05
BIST-100 Günlük İşlem Hacmi-(TL)	3.157.551.192	3.839.493.890	-17,76
100 Günlük Ortalama İşlem Hacmi (TL) BIST-100	2.843.448.029		11,05
Piyasa Değeri - TÜM (\$m)	244.360	245.158	-0,33
Halka Açık Piyasa Değeri - TÜM (\$m)	71.170	71.359	-0,26
Yabancı Oranı (%)	63,57	63,59	-0,03

	<b>BIST 50 SENETLERİNDEN İŞLEM HACMI EN ÇOK ARTANLAR</b>							
	100 Günlük Ortalama	Hacim TL			Fiyat			
		16.Nis	15.Nis	Değişim	16.Nis	15.Nis	Değişim	AO ( 22 )
MGROS	10.774.977	24.142.590	10.835.660	123%	19,15	18,9	1,32%	18,00
THYAO	214.555.640	324.335.500	224.544.800	44%	6,72	6,66	0,90%	6,66
IPEKE	30.109.300	11.196.400	7.935.990	41%	2,75	2,7	1,85%	2,64
CCOLA	12.239.491	10.941.900	8.073.003	36%	50	51,75	-3,38%	50,95
GUBRF	12.117.360	4.486.968	3.391.935	32%	4,27	4,18	2,15%	4,05

		Destek-1	Destek-2	Direnç-1	Direnç-2
<b>TRYUS</b>	<b>USD/TL</b>	2,1050	2,0850	2,1400	2,1500
<b>EURUS</b>	<b>Euro/Dolar</b>	1,3770	1,3710	1,3880	1,3920
<b>GLD</b>	<b>Altın Ons</b>	1.290	1.275	1.330	1.350

## BIST-100



Güne alış ağırlıklı bir başlangıç yapan BIST- 100, sonrasında kazançlarının tamamını geri vererek, günü, 38 puan kayıpla, 72,399 seviyesinden kapatmıştır. Endeks, kısa vadeli yükselen trendin aşağısında, ikinci gün kapanışını yapmıştır. Kısa vadeli göstergeler çoğunlukla olumsuz bir görünümdeyken, orta vadeli göstergeler de olumsuz görünümünü korumaktadır. İşlem hacmi, azalış gösterirken, halen ortalama değerlerinin üzerindedir. Kısa vadeli 5 günlük ağırlıklı ortalamasının aşağısında, diğer vadelerde ağırlıklı ortalamalarının üzerinde işlem görmektedir. İlk destek 72,000- 71,800 aralığındadır. Bir sonraki destek ise 71,200 seviyesindedir. Yukarı yönlü hareketlerde ilk direnç 73,000- 73,300 aralığı, sonraki direnç ise 73,800'dür.

DESTEKLER	72,000	71,200	70,400
DİRENÇLER	73,300	73,800	74,400

## VIOP- 30



Yatay kanal içindeki hareket devam etmektedir. Kısa vadeli göstergeler genellikle olumsuz bir görünümdeyken, orta vadeli göstergelerden momentum olumsuz, MACD de yukarıdan aşağı yönde dönerek olumsuz sinyal vermeye devam etmektedir. İşlem gören kontrat sayısı yüksek seviyelerini korumaktadır. Kısa vadeli 5 günlük ağırlıklı ortalamasının aşağısında, diğer vadelere ağırlıklı ortalamalarının üzerinde işlem görmektedir. Dirençler 89,500 ve 90,000 seviyelerindedir. Yatay kanalın alt bant seviyesi olan 88,800 desteğine yakın bir noktadan kapanırken, aşağıda destekler 88,000 ve 87,100 seviyelerindedir. Kapanış değeri 89,200'dür.

DESTEKLER	88,000	87,100	86,400
DİRENÇLER	89,500	90,000	90,600

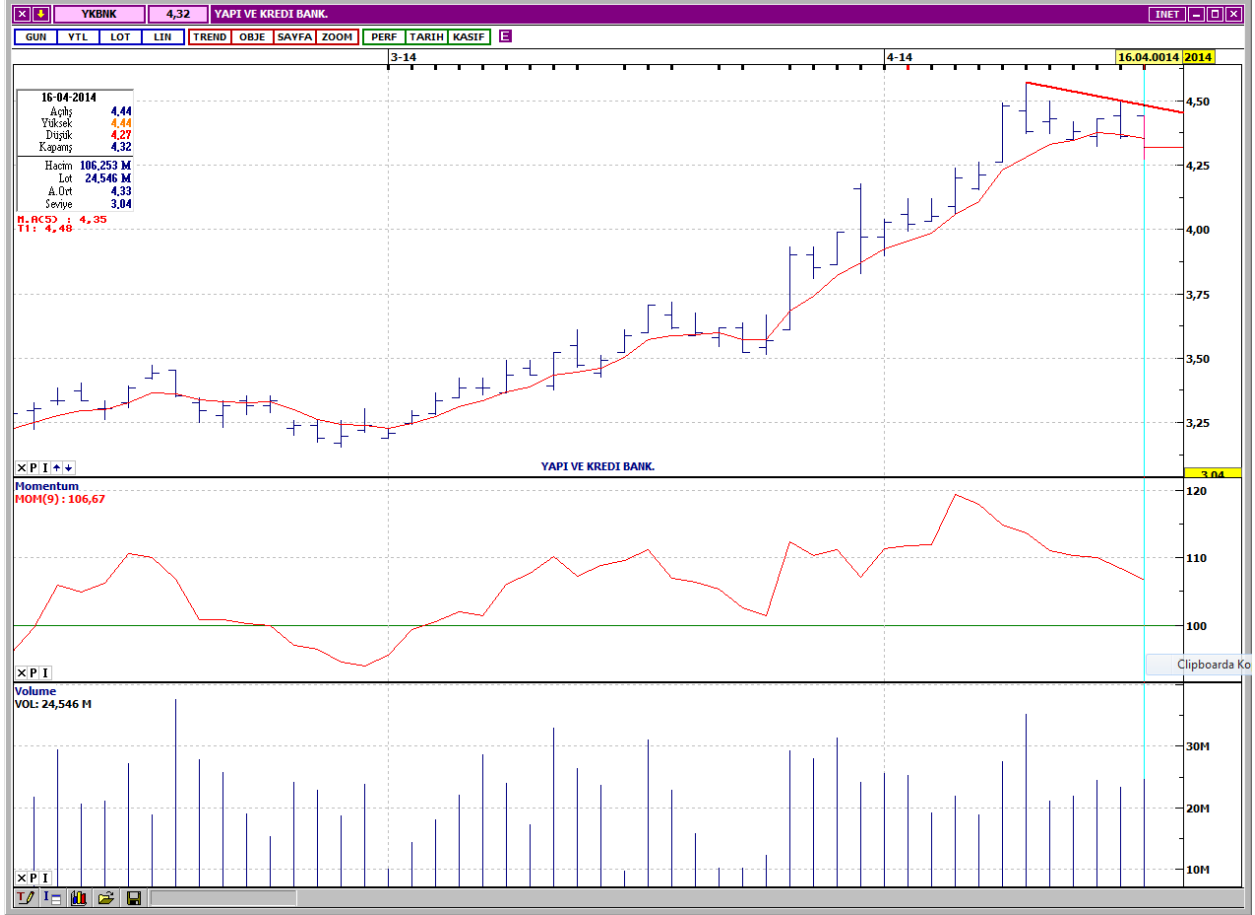
## AKBANK



Kısa vadeli alçalan trend devam etmektedir. Kısa vadeli göstergeler genellikle olumsuz bir görünümdeyken, orta vadeli göstergeler de olumsuzdur. İşlem hacmi yüksek seviyelerdedir. Kısa vadeli 5 günlük ağırlıklı ortalamasını aşağı yönde kesen AKBANK, orta ve uzun vadeli ağırlıklı ortalamalarının ise yukarisındadır. Kısa vadeli yatay seviyeden gelen destekler 7,09 ve 6,97'dedir. Yukarı yönlü hareketlerde alçalan trend direnci 7,25'dir. Bir sonraki direnç ise 7,35'dedir. Kapanış fiyatı 7,16'dır.

DESTEKLER	7,09	6,97	6,84
DİRENÇLER	7,25	7,35	7,48

## YAPI ve KREDİ BANKASI



Kısa vadeli alçalan trend devam etmektedir. Kısa ve orta vadeli göstergeler olumsuz bir görünümündedir. İşlem hacmi canlılığını korumaktadır. Kısa vadeli 5 günlük ağırlıklı ortalamasının aşağısında kapanış yapan YKBNK, orta ve uzun vadeli ağırlıklı ortalamalarının ise yukarisındadır. Destekler 4,26 ve 4,18 seviyelerindedir. İlk direnci 4,37 olan hissenin alçalan trend direnci ise 4,46 seviyesindedir. Kapanış fiyatı 4,32'dir.

DESTEKLER	4,26	4,18	4,12
DİRENÇLER	4,37	4,46	4,57

## TAV HAVALİMANLARI



Orta vadeli yükselen trend ile kısa vadeli alçalan trend arasında sıkışma yaşamaktadır. Kısa ve orta vadeli göstergeler karışık bir görünümde. Artan hacim desteği ile alçalan trendi yukarı yönde kıramayan hissenin işlem hacmi, son gün oldukça düşük seviyelerde gerçekleşmiştir. Bütün vadelerde ağırlıklı ortalamalarının üzerinde işlem görmektedir. Alçalan trendi yukarı yönde kırması için 16,60 seviyesi üzerinde kapanış yapması gereken hissede ilk direnç 16,80, bir sonraki direnç ise 17,00'dedir. Aşağı yönlü hareketlerde destekler 16,25 ve 16,00'dir. Kapanış fiyatı 16,65'dir.

DESTEKLER	16,25	16,00	15,80
DİRENÇLER	16,80	17,00	17,25

## ANADOLU EFES



Kısa vadeli yükselen trend desteğine geri çekilmiştir. Kısa ve orta vadeli göstergeler olumsuz bir görünümündedir. Oldukça düşük seviyelere gerileyen işlem hacmi, son günlerde bir miktar artış göstermiştir. Kısa vadeli 5 günlük ağırlıklı ortalamasının aşağısında, diğer vadelere ağırlıklı ortalamalarının üzerinde işlem görmektedir. Yükselen trendin devam etmesi için 25,55 seviyesi üzerinde kapanış yapması gereken hissenin ilk desteği 25,20, bir sonraki desteği ise 24,90'dır. Yukarı yönlü hareketlerde, kısa vadeli yatay seviyeden gelen dirençler, 26,00 ve 26,30'dadır. Kapanış fiyatı 25,50'dir.

DESTEKLER	25,20	24,90	24,55
DİRENÇLER	26,00	26,30	26,65

## PARK ELEKTRİK ÜRETİM MAD.



Kısa vadeli alçalan trendi yukarı yönde kırma denemeleri başarısız olmuştur. Kısa vadeli göstergeler olumsuz, orta vadeli göstergeler ise karışık bir görünümündedir. Son bir ay içinde oldukça yüksek seviyelere çıkan işlem hacmi, azalış eğilimindedir. Kısa vadeli ağırlıklı ortalamaları seviyesinde tutunmaya çalışan PRKME, diğer vadelerde ağırlıklı ortalamalarının aşağısındadır. Destekler kısa vadeli yatay seviyeden gelen 3,82 ve 3,75’dedir. Yukarı yönlü hareketlerde, alçalan trend direnci 3,90 olan hissenin bir sonraki direnci 3,98’dir. Kapanış fiyatı 3,84’dür.

DESTEKLER	3,82	3,75	3,69
DİRENÇLER	3,90	3,98	4,06



---

## Yasal Çekinceler

---

Bu rapor HSBC Yatırım Menkul Değerler A.Ş.("HSBC") tarafından sadece Türkiye'de yerleşik müşterilerini bilgilendirmek amacıyla düzenlenmiştir ve hisse senedi piyasası ve bazı hisse senetleri hakkında analizler içermektedir.

HSBC Yatırım Menkul Değerler A.Ş. ("HSBC") satış bölümü, işbu raporda bahsedilen ürünlere ilişkin pazarlama faaliyetlerinde bulunabilir. Bu çerçevede, bu raporda yer alan konular tarafsız ya da bağımsız bir açıklama olarak değerlendirilmemelidir. Aynı zamanda bu doküman ilgili düzenleyici kurumların belirlediği kurallar çerçevesinde araştırma raporu olarak da düşünülmemelidir.

Burada yer alan yatırım bilgi, yorum ve tavsiyeleri yatırım danışmanlığı kapsamında değildir. Yatırım danışmanlığı hizmeti; aracı kurumlar, portföy yönetim şirketleri, mevduat kabul etmeyen bankalar ile müşteri arasında imzalanacak yatırım danışmanlığı sözleşmesi çerçevesinde sunulmaktadır. Burada yer alan yorum ve tavsiyeler, yorum ve tavsiyede bulunanların kişisel görüşlerine dayanmaktadır. Bu görüşler mali durumunuz ile risk ve getiri tercihlerinize uygun olmayabilir. Bu nedenle, sadece burada yer alan bilgilere dayanılarak yatırım kararı verilmesi beklentilerinize uygun sonuçlar doğurmayabilir.

Bu rapor ABD, İngiltere veya Japonya'da yayımlanamaz veya dağıtılamaz.

HSBC bu raporda yer alan menkul kıymetler, finansal enstrümanlar veya benzeri bir yatırım enstrümanının kendi adına ve hesabına ticari amaçla alım/satımını yapabilir; son 36 ay içerisinde bu enstrümanları satın almayı taahhüt etmiş olabilir; veya yöneticiler ile çalışanlarla birlikte alış ya da satış yönünde bir pozisyon almış bulunabilir. Bu raporda yer alan menkul kıymetler veya finansal enstrümanların tamamı veya bir kısmının alış/satışından doğan komisyon veya masraflar HSBC tarafından veya onun adına görevli şahıslar tarafından alınabilir.

HSBC bu raporu, güvenilir olduğunu düşündüğü fakat bağımsız olarak doğrulanmamış kaynaklardan alınan bilgilere dayandırmaktadır. İfade edilen fikirler ve tahminler istendiği anda bildirim yapılmaksızın değiştirilebilir. Sunulan göstergesel alım/satım bilgilerinin gerçekte HSBC'nin alım/satım yaptığı/yapabileceği alım/satım bilgileri olarak yorumlanmamalıdır. Sunulan tüm tablo ve grafikler halka açık kaynaklardan ya da kurumumuzca hazırlanmış tablolardan alınmıştır. Bu raporda yer alan rakamlar geçmiş performansla ya da modellenmiş geçmiş performansla ilişkili olabilir. Geçmiş performans gelecek performansın güvenilir bir göstergesi değildir.

Bu raporun tamamen veya kısmen çoğaltılması ya da içeriğinin HSBC'nin önceden izni olmaksızın ifşa edilmesi kesinlikle yasaktır. Bu rapor, dağıtımının hukuka ve ilgili mevzuata aykırı olan herhangi bir ülkedeki herhangi bir kişi veya kuruma dağıtılmak ya da bunlar tarafından kullanılmak amacıyla oluşturulmamıştır.

Bu rapordaki bilgiler gönderilen kişiye özeldir ve bu dokümanda atıfta bulunan ürünler, yatırımlar ve işlemlerle ilgili bağımsız bir değerlendirmede bulunmak ya da araştırma yapmak tamamen kullanıcının sorumluluğunda olup, bu dokümandaki herhangi bir bilginin yatırım tavsiyesi teşkil ettiği düşünülmemelidir. HSBC size yasal, vergiyle ilgili ya da diğer uzman tavsiyeler sağlamaktan sorumlu değildir.

HSBC ya da herhangi bir HSBC görevlisi, yöneticisi, çalışanı ya da acentesi işbu raporun tamamen ya da kısmen kullanılmasından doğan herhangi bir kayıp ya da zararlar ilgili yükümlülük kabul etmez.

Bu rapor veya ürünler hakkında daha detaylı bilgi almak isterseniz ilgili HSBC personeli ile görüşünüz."

Raporda yer alan grafik ve veriler, DirectFN'e ait EuroLine programından sağlanmaktadır.

HSBC YATIRIM MENKUL DEĞERLER A.Ş.(TR)

Sicil No : İstanbul Ticaret Sicil Müdürlüğü - 359071-306653  
Ticaret Ünvanı : HSBC YATIRIM MENKUL DEĞERLER A.Ş.  
Şirket Merkezi : Esentepe Mah. Büyükdere Cad. No:128 Şişli 34394 İst.  
Sicile kayıtlı olduğu yer : Esentepe Mah. Büyükdere Cad. No:128 Şişli 34394 İst. - İstanbul Ticaret Sicil Md.  
Web Adresi : [www.hsbcyatirim.com.tr](http://www.hsbcyatirim.com.tr)  
İrtibat Bilgileri : tel : 0212 -376 46 00  
fax: 0212-3362472

**HSBC Yatırım**

Sertaç Batur. Müdür Yardımcısı

[sertacatur@hsbc.com.tr](mailto:sertacatur@hsbc.com.tr)

Telefon: 212 376 46 00 Faks: 212 376 49 13  
<http://www.hsbc.com.tr/tr/yatirim/>

---