

TEKNİK ANALİZ BÜLTENİ

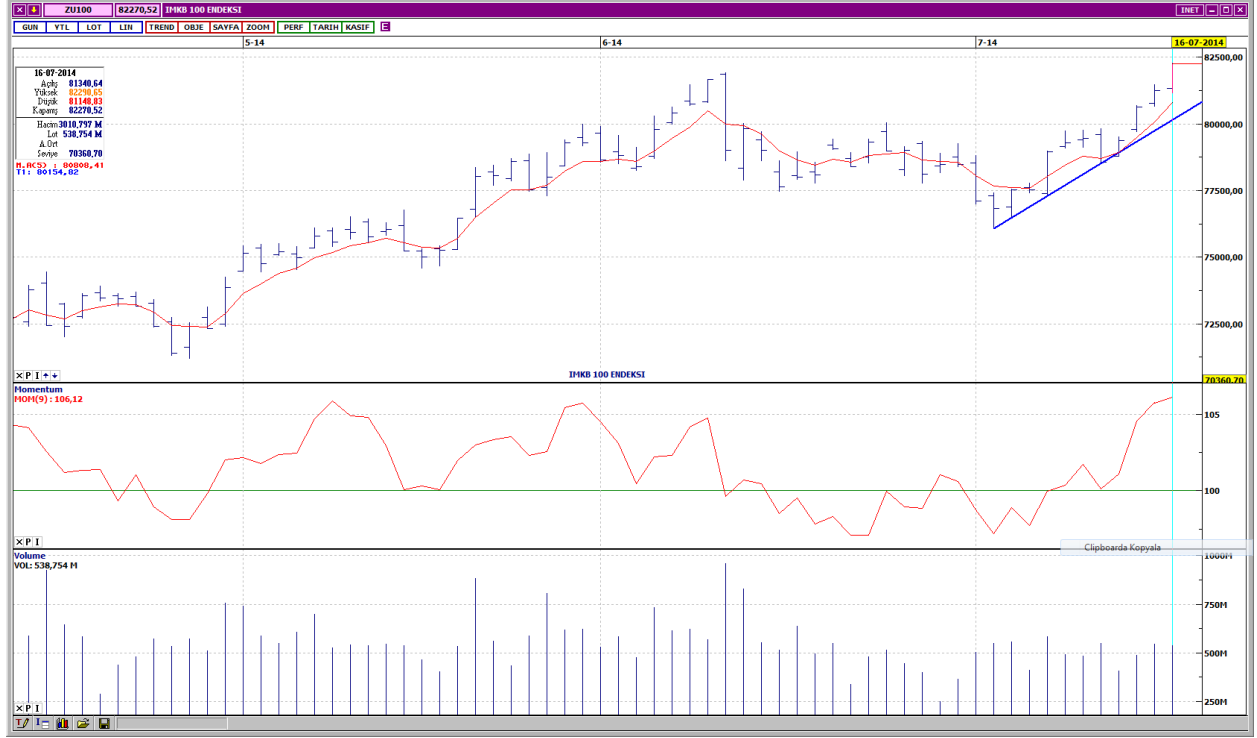
Bu Doküman HSBC Yatırım Menkul Değerler A.Ş. Araştırma Bölümü tarafından değil, HSBC Türkiye satış ekibi tarafından hazırlanmıştır. Bu dokümandaki tüm tavsiyeler hazırlayanın şahsi fikirlerine dayanmakta olup, araştırma bölümü de dahil olmak üzere HSBC Türkiye'nin diğer bölümleri tarafından ifade edilen görüşlerden farklı olabilir.

PIYASA ÖZET VERİLERİ	16 Tem 2014	15 Tem 2014	DEĞİŞİM %
BIST-100 Kapanış Değeri	82.270	81.245	1,26
BIST-100 Günlük İşlem Hacmi-(TL)	3.010.796.665	3.133.017.443	-3,90
100 Günlük Ortalama İşlem Hacmi (TL) BIST-100	2.901.838.667		3,75
Piyasa Değeri - TÜM (\$m)	276.876	274.086	1,02
Halka Açık Piyasa Değeri - TÜM (\$m)	81.299	80.400	1,12
Yabancı Oranı (%)	63,81	63,65	0,25

	BIST 50 SENETLERİNDEN İŞLEM HACMİ EN ÇOK ARTANLAR							
	Hacim TL				Fiyat			
	100 Günlük Ortalama	16.Tem	15.Tem	Değişim	16.Tem	15.Tem	Değişim	AO (22)
OTKAR	9.114.526	28.184.010	5.823.073	384%	56,65	56,05	1,07%	55,89
FROTO	11.796.127	28.967.050	6.157.704	370%	28,6	27,1	5,54%	26,60
GOLTS	11.244.442	39.204.000	9.533.394	311%	56,05	54,25	3,32%	53,94
DOAS	12.606.300	11.968.610	3.604.294	232%	8,4	8,36	0,48%	8,30
TSKB	6.212.320	8.873.210	3.470.556	156%	1,87	1,84	1,63%	1,75

		Destek-1	Destek-2	Direnç-1	Direnç-2
TRYUS	USD/TL	2,1150	2,1100	2,1280	2,1330
EURUS	Euro/Dolar	1,3515	1,3475	1,3650	1,3700
GLD	Altın Ons	1.290	1.275	1.325	1.335

BIST-100



Gün boyu alış ağırlıklı seyrini devam ettiren BIST- 100, günü, 1,025 puan yukarıdan, 82,270 seviyesinden kapatmıştır. Kısa vadeli yükselen trend üzerindeki hareket ivme kazanmıştır. Kısa ve orta vadeli göstergeler olumlu görünümüne devam etmektedir. İşlem hacminde önemli bir değişim yoktur. Endeks, bütün vadelerde ağırlıklı ortalamalarının üzerinde işlem görürken kısa vadeli ağırlıklı ortalamalarından da yukarı yönde uzaklaşmıştır. Dirençler 82,800 ve 83,300 seviyelerindedir. Aşağı yönlü hareketlerde ilk destek 81,600, bir sonraki destek ise 80,900'dür.

DESTEKLER	81,600	80,900	80,500
DİRENÇLER	82,800	83,300	84,000

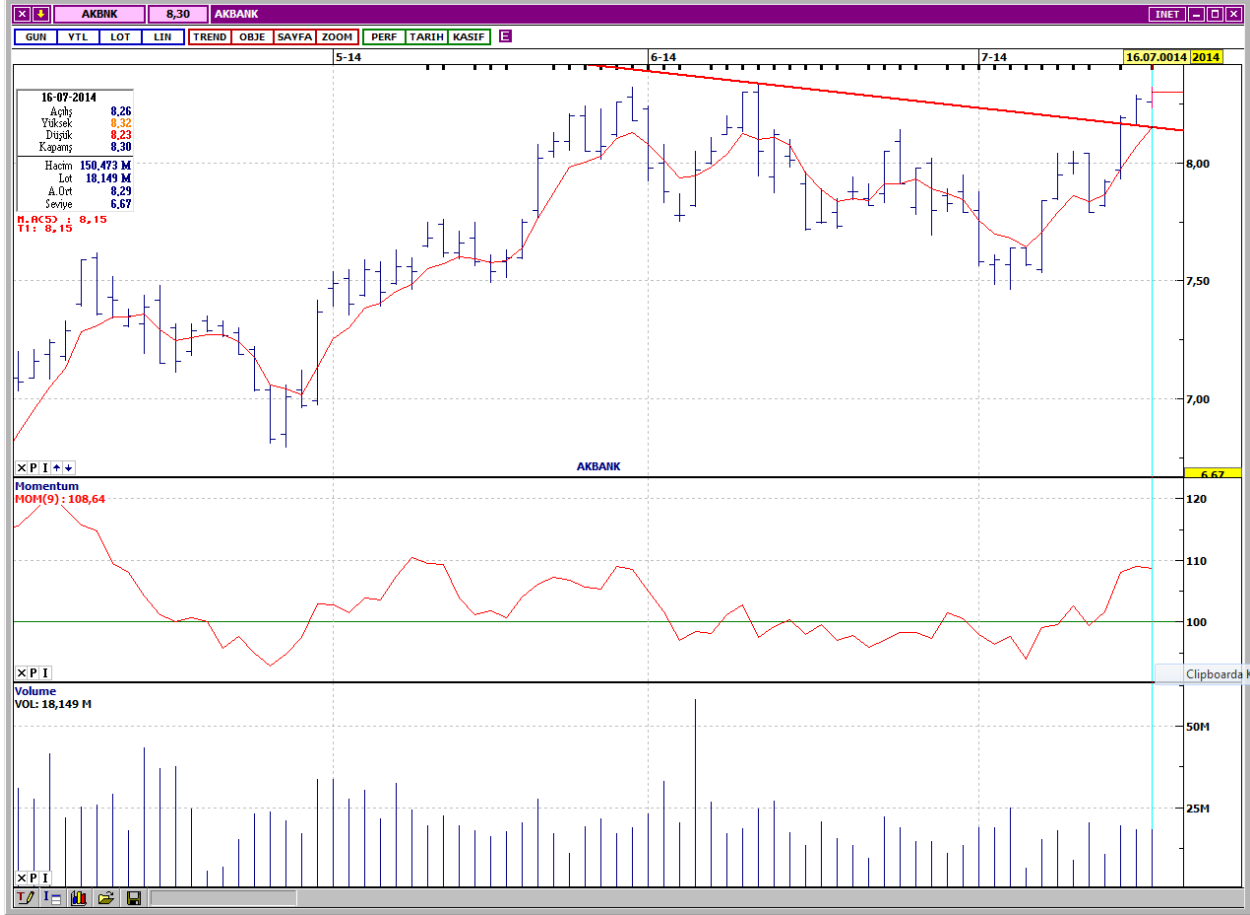
VIOP- 30



Orta vadeli yükselen trend ivme kazanmıştır. Kısa vadeli göstergeler genellikle olumlu bir görünüm içindeyken, orta vadeli göstergeler de olumlu görünümünü korumaktadır. İşlem gören kontrat sayısı bir miktar azalış göstermiştir. Kısa, orta ve uzun vadeli ağırlıklı ortalamalarının üzerinde değerlendirilmektedir. İlk direnç 103,000- 103,300 aralığındadır. Bir sonraki direnç 103,800'dür. Aşağı yönlü hareketlerde destekler 101,400 ve 100,700 seviyelerindedir. Kapanış değeri 102,325'dir.

DESTEKLER	101,400	100,700	100,000
DİRENÇLER	103,300	103,800	104,300

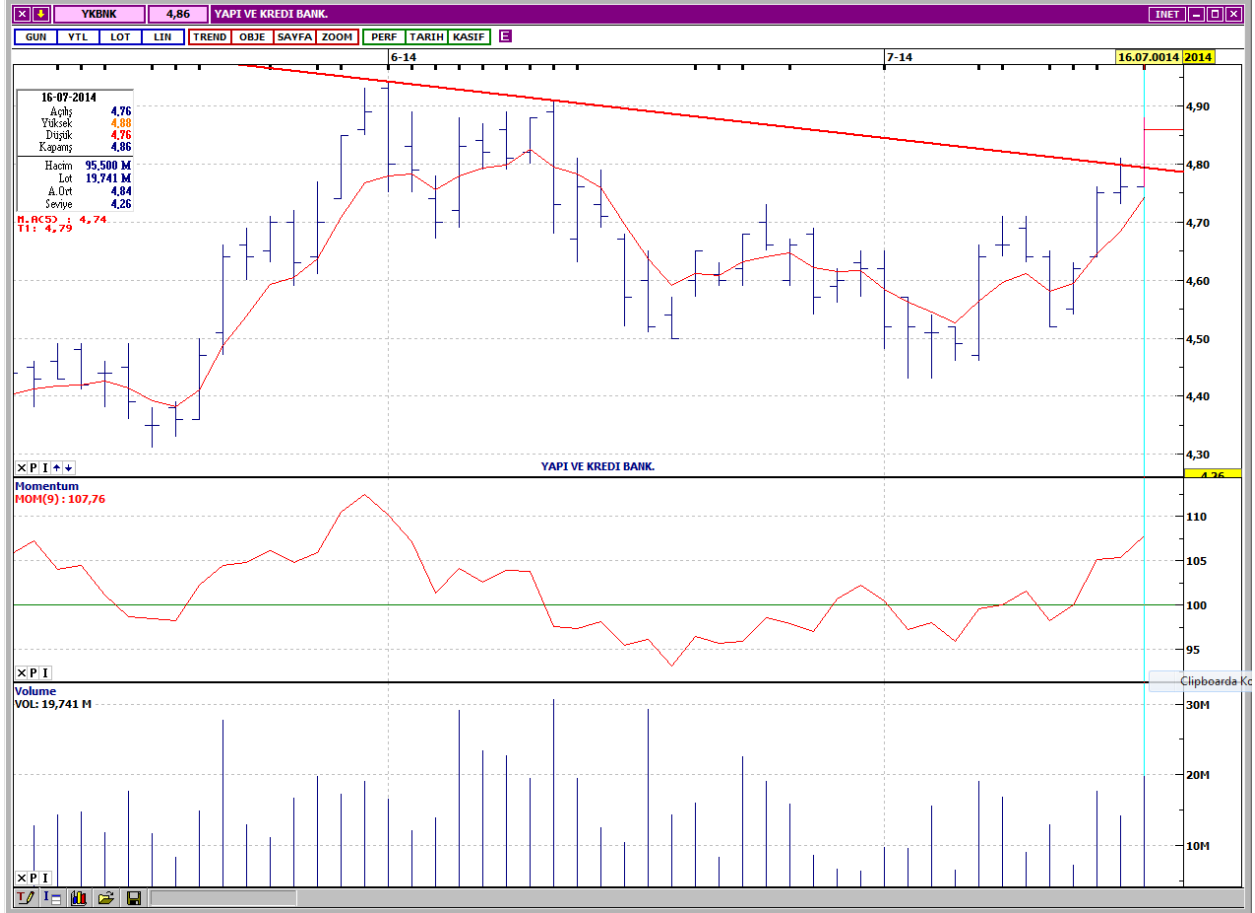
AKBANK



Uzun vadeli alçalan trendi yukarı yönde kırmıştır. Kısa vadeli göstergeler genellikle olumsuz, orta vadeli göstergeler ise karışık bir görünümündedir. İşlem hacmi, ortalama değerlerine yakın seviyelerde gerçekleşmektedir. Kısa, orta ve uzun vadeli ağırlıklı ortalamalarının üzerinde işlem görmektedir. Kısa vadeli yatay seviyeden gelen 8,34 direnci üzerinde uzun vadeli yatay seviyeden gelen 8,45 direnci bulunmaktadır. Aşağı yönlü hareketlerde destekler 8,15 ve 8,04 seviyelerindedir. Kapanış fiyatı 8,30'dur.

DESTEKLER	8,15	8,04	7,93
DİRENÇLER	8,34	8,45	8,59

YAPI ve KREDİ BANKASI



Uzun vadeli alçalan trendin üzerinde kapatmıştır. Kısa vadeli göstergeler genellikle olumluyken, orta vadeli göstergeler de olumludur. İşlem hacmi, son günlerde bir miktar artış göstermiştir. Bütün vadelerde ağırlıklı ortalamalarının üzerindeki hareket devam etmektedir. Dirençler kısa vadeli yatay seviyeden gelen 4,89 ve 4,94'dedir. Olası geri çekilmelerde ilk destek 4,79, bir sonraki destek ise 4,74'dür. Kapanış fiyatı 4,86'dır.

DESTEKLER	4,79	4,74	4,66
DİRENÇLER	4,89	4,94	5,01

TEKFEN HOLDİNG



Kısa vadeli yükselen trend devam etmektedir. Kısa ve orta vadeli göstergeler karışık bir görünümündedir. Trend çizgisinden uzaklaşarak zirvede artan işlem hacmiyle gerçekleşen olumsuz yönlü kapanış dikkat çekicidir. Kısa ve uzun vadeli ağırlıklı ortalamalarının üzerinde hareket eden TKFEN, uzun vadeli ağırlıklı ortalamaları civarında dirençle karşılaşmıştır. İlk direnç 50 günlük ağırlıklı ortalama seviyesi olan 5,24'dür. Sonraki direnç 5,29 seviyesindedir. Trend desteğine doğru geri çekilme hareketlerinde ilk destek 5,16, yükselen trend desteği ise 5,08'dedir. Kapanış fiyatı 5,23'dür.

DESTEKLER	5,16	5,08	5,00
DİRENÇLER	5,24	5,29	5,33

ŞİŞE CAM



Orta vadeli yükselen trend üzerindeki hareketine devam etmektedir. Kısa ve orta vadeli göstergeler olumlu bir görünümündedir. İşlem hacmi, düşük seviyelerdeki seyrine devam etmektedir. Bütün vadelerde ağırlıklı ortalamalarının üzerinde değerlendirilmektedir. Uzun vadeli yatay seviyeden gelen dirençler 3,07 ve 3,10'dadır. Olası geri çekilmelerde ilk destek 2,98, sonraki destek ise 2,94 seviyesindedir. Kapanış fiyatı 3,05'dir.

DESTEKLER	2,98	2,94	2,91
DİRENÇLER	3,07	3,10	3,14

USD/ TL PARİTESİ



Haziran ayı ortalarında başlayan alçalan kanal içinde hareket etmektedir. Kısa vadeli göstergeler çoğunlukla olumsuz bir görünüm sergilerken, orta vadeli göstergeler de olumsuzdur. Kısa, orta ve uzun vadeli ağırlıklı ortalamalarının aşağısında işlem görmesi, satış baskısının sürdüğünü işaret etmektedir. Alçalan kanalın alt bant seviyesine doğru gerçekleşecek geri çekilmelerde destekler 2,115 ve 2,110 seviyelerindedir. Yukarı yönlü tepki hareketlerinde kısa vadeli yatay seviyeden gelen 2,128 direnci üzerinde alçalan kanalın üst bant seviyesi olan 2,133 direnci bulunmaktadır. Son işlem değeri 2,121'dir.

DESTEKLER	2,115	2,110	2,100
DİRENÇLER	2,128	2,133	2,137

Yasal Çekinceler

Bu rapor HSBC Yatırım Menkul Değerler A.Ş.("HSBC") tarafından sadece Türkiye'de yerleşik müşterilerini bilgilendirmek amacıyla düzenlenmiştir ve hisse senedi piyasası ve bazı hisse senetleri hakkında analizler içermektedir.

HSBC Yatırım Menkul Değerler A.Ş. ("HSBC") satış bölümü, işbu raporda bahsedilen ürünlere ilişkin pazarlama faaliyetlerinde bulunabilir. Bu çerçevede, bu raporda yer alan konular tarafsız ya da bağımsız bir açıklama olarak değerlendirilmemelidir. Aynı zamanda bu doküman ilgili düzenleyici kurumların belirlediği kurallar çerçevesinde araştırma raporu olarak da düşünülmemelidir.

Burada yer alan yatırım bilgi, yorum ve tavsiyeleri yatırım danışmanlığı kapsamında değildir. Yatırım danışmanlığı hizmeti; aracı kurumlar, portföy yönetim şirketleri, mevduat kabul etmeyen bankalar ile müşteri arasında imzalanacak yatırım danışmanlığı sözleşmesi çerçevesinde sunulmaktadır. Burada yer alan yorum ve tavsiyeler, yorum ve tavsiyede bulunanların kişisel görüşlerine dayanmaktadır. Bu görüşler mali durumunuz ile risk ve getiri tercihlerinize uygun olmayabilir. Bu nedenle, sadece burada yer alan bilgilere dayanılarak yatırım kararı verilmesi beklentilerinize uygun sonuçlar doğurmayabilir.

Bu rapor ABD, İngiltere veya Japonya'da yayımlanamaz veya dağıtılamaz.

HSBC bu raporda yer alan menkul kıymetler, finansal enstrümanlar veya benzeri bir yatırım enstrümanının kendi adına ve hesabına ticari amaçla alım/satımını yapabilir; son 36 ay içerisinde bu enstrümanları satın almayı taahhüt etmiş olabilir; veya yöneticiler ile çalışanlarla birlikte alış ya da satış yönünde bir pozisyon almış bulunabilir. Bu raporda yer alan menkul kıymetler veya finansal enstrümanların tamamı veya bir kısmının alış/satışından doğan komisyon veya masraflar HSBC tarafından veya onun adına görevli şahıslar tarafından alınabilir.

HSBC bu raporu, güvenilir olduğunu düşündüğü fakat bağımsız olarak doğrulanmamış kaynaklardan alınan bilgilere dayandırmaktadır. İfade edilen fikirler ve tahminler istendiği anda bildirim yapılmaksızın değiştirilebilir. Sunulan göstergesel alım/satım bilgilerinin gerçekte HSBC'nin alım/satım yaptığı/yapabileceği alım/satım bilgileri olarak yorumlanmamalıdır. Sunulan tüm tablo ve grafikler halka açık kaynaklardan ya da kurumumuzca hazırlanmış tablolardan alınmıştır. Bu raporda yer alan rakamlar geçmiş performansla ya da modellenmiş geçmiş performansla ilişkili olabilir. Geçmiş performans gelecek performansın güvenilir bir göstergesi değildir.

Bu raporun tamamen veya kısmen çoğaltılması ya da içeriğinin HSBC'nin önceden izni olmaksızın ifşa edilmesi kesinlikle yasaktır. Bu rapor, dağıtımının hukuka ve ilgili mevzuata aykırı olan herhangi bir ülkedeki herhangi bir kişi veya kuruma dağıtılmak ya da bunlar tarafından kullanılmak amacıyla oluşturulmamıştır.

Bu rapordaki bilgiler gönderilen kişiye özeldir ve bu dokümanda atıfta bulunan ürünler, yatırımlar ve işlemlerle ilgili bağımsız bir değerlendirmede bulunmak ya da araştırma yapmak tamamen kullanıcının sorumluluğunda olup, bu dokümandaki herhangi bir bilginin yatırım tavsiyesi teşkil ettiği düşünülmemelidir. HSBC size yasal, vergiyle ilgili ya da diğer uzman tavsiyeler sağlamaktan sorumlu değildir.

HSBC ya da herhangi bir HSBC görevlisi, yöneticisi, çalışanı ya da acentesi işbu raporun tamamen ya da kısmen kullanılmasından doğan herhangi bir kayıp ya da zararlar ilgili yükümlülük kabul etmez.

Bu rapor veya ürünler hakkında daha detaylı bilgi almak isterseniz ilgili HSBC personeli ile görüşünüz."

Raporda yer alan grafik ve veriler, DirectFN'e ait EuroLine programından sağlanmaktadır.

HSBC YATIRIM MENKUL DEĞERLER A.Ş.(TR)

Sicil No : İstanbul Ticaret Sicil Müdürlüğü - 359071-306653
Ticaret Ünvanı : HSBC YATIRIM MENKUL DEĞERLER A.Ş.
Şirket Merkezi : Esentepe Mah. Büyükdere Cad. No:128 Şişli 34394 İst.
Sicile kayıtlı olduğu yer : Esentepe Mah. Büyükdere Cad. No:128 Şişli 34394 İst. - İstanbul Ticaret Sicil Md.
Web Adresi : www.hsbcyatirim.com.tr
İrtibat Bilgileri : tel : 0212 -376 46 00
fax: 0212-3362472

HSBC Yatırım

Sertaç Batur. Müdür Yardımcısı

sertacatur@hsbc.com.tr

Telefon: 212 376 46 00 Faks: 212 376 49 13
<http://www.hsbc.com.tr/tr/yatirim/>
