

**TEKNİK ANALİZ BÜLTENİ**

Bu Doküman HSBC Yatırım Menkul Değerler A.Ş. Araştırma Bölümü tarafından değil, HSBC Türkiye satış ekibi tarafından hazırlanmıştır. Bu dokümandaki tüm tavsiyeler hazırlayanın şahsi fikirlerine dayanmakta olup, araştırma bölümü de dahil olmak üzere HSBC Türkiye'nin diğer bölümleri tarafından ifade edilen görüşlerden farklı olabilir.

<b>PIYASA ÖZET VERİLERİ</b>	<b>16 Eki 2014</b>	<b>15 Eki 2014</b>	<b>DEĞİŞİM %</b>
BIST-100 Kapanış Değeri	74.575	74.856	-0,38
BIST-100 Günlük İşlem Hacmi-(TL)	4.147.089.959	4.142.840.838	0,10
100 Günlük Ortalama İşlem Hacmi (TL) BIST-100	3.088.774.947		34,26
Piyasa Değeri - TÜM (\$m)	236.923	238.275	-0,57
Halka Açık Piyasa Değeri - TÜM (\$m)	68.844	69.194	-0,51
Yabancı Oranı (%)	62,65	62,60	0,08

	<b>BIST 50 SENETLERİNDEN İŞLEM HACMİ EN ÇOK ARTANLAR</b>							
	<b>Hacim TL</b>				<b>Fiyat</b>			
	100 Günlük Ortalama	16.Eki	15.Eki	Değişim	16.Eki	15.Eki	Değişim	AO ( 22 )
TOASO	16.444.640	35.699.530	11.271.050	217%	13,2	13,05	1,15%	12,86
ULKER	13.833.950	19.626.930	6.527.281	201%	15,75	15,9	-0,94%	15,45
BIMAS	28.279.000	61.421.380	21.767.370	182%	47	46,75	0,53%	47,12
DOHOL	4.799.340	5.922.223	3.154.817	88%	0,64	0,64	0,00%	0,66
TSKB	7.259.910	7.913.796	4.486.198	773%	1,91	1,91	0,00%	1,89

		Destek-1	Destek-2	Direnç-1	Direnç-2
<b>TRYUS</b>	<b>USD/TL</b>	2,2600	2,2520	2,2850	2,2950
<b>EURUS</b>	<b>Euro/Dolar</b>	1,2770	1,2700	1,2850	1,2930
<b>GLD</b>	<b>Altın Ons</b>	1.230	1.220	1.250	1.260

## BIST-100



Geniş bir aralık içinde dalgalı seyir izleyen BIST- 100, günü, 280 puan kayıpla, 74,575 seviyesinden tamamlamıştır. Kapanış kısa vadeli yükselen trendin aşağısında gerçekleşmiştir. Kısa vadeli göstergelerin olumsuz görünümüne rağmen orta vadeli göstergeler halen olumlu sinyaller vermektedir. İşlem hacmi, yüksek seviyelerini korumaktadır. Kısa vadeli 5 günlük ağırlıklı ortalama seviyesinden kapanan endeks, diğer vadelerde ağırlıklı ortalamalarının aşağısındadır. Destekler 73,900 ve 73,400 seviyelerindedir. Yukarı yönlü hareketlerde kısa vadeli yükselen trend çizgisinin geçtiği 75,200 ilk dirençtir. Sonraki direnç 75,800'dedir.

DESTEKLER	73,900	73,400	73,000
DİRENÇLER	75,200	75,800	76,400

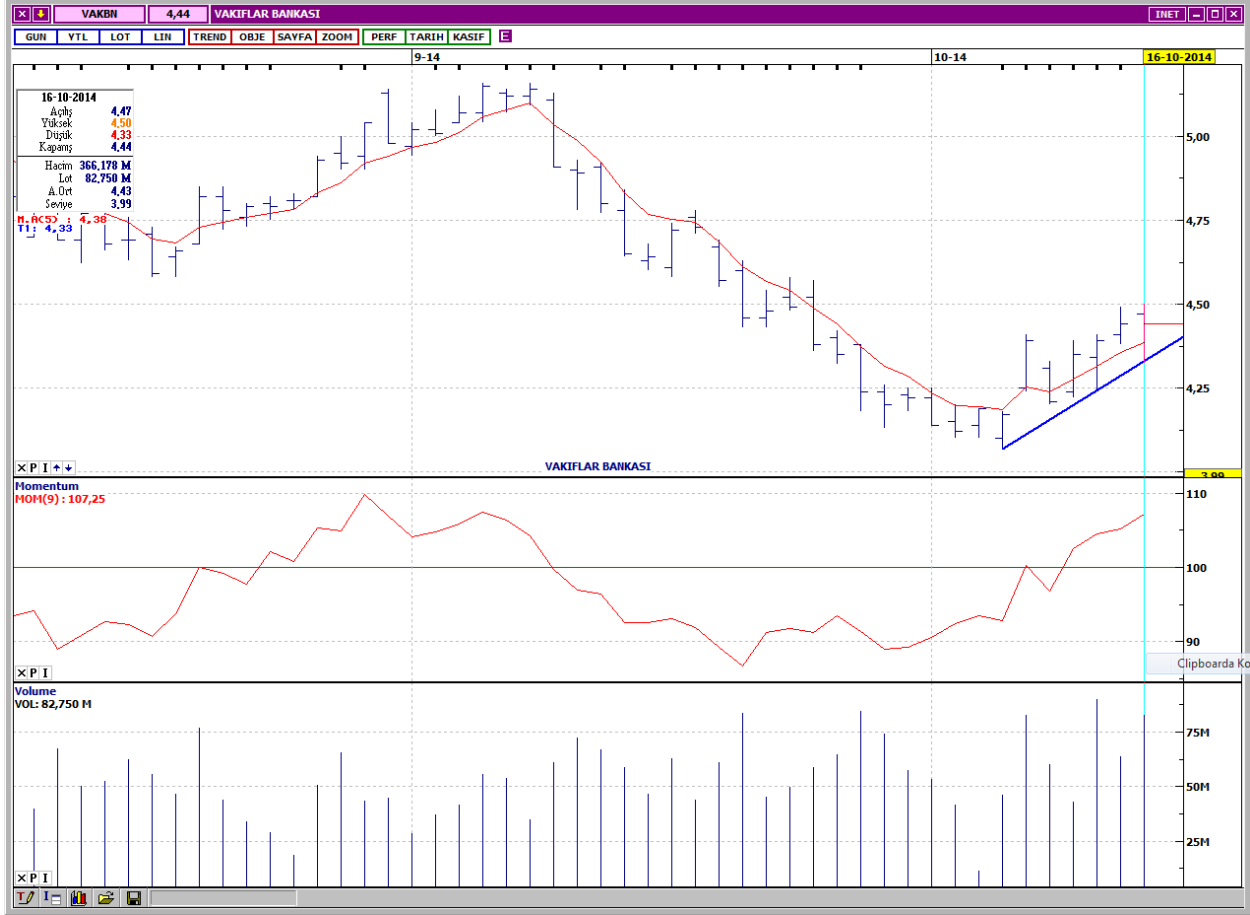
## VIOP- 30



Son altı işlem gününde, dalgalı ve yatay bir hareket içindedir. Kısa vadeli göstergeler olumsuz, orta vadeli göstergeler ise olumlu bir görünümde. İşlem gören kontrat sayısı artmaya devam ederek oldukça yüksek seviyelere çıkmıştır. Kapanış 5 günlük ağırlıklı ortalama seviyesinden gerçekleşirken, diğer vadelerde ağırlıklı ortalamalarının aşağısında değerlendirilmektedir. Yukarı yönlü hareketlerde ilk direnç 92,200- 92,500 aralığındadır. Sonraki direnç 93,200'dür. Destekler 91,100 ve 90,300 seviyelerindedir. Kapanış değeri 91,625'dir.

DESTEKLER	91,100	90,300	89,600
DİRENÇLER	92,500	93,200	94,100

## VAKIFLAR BANKASI



Kısa vadeli yükselen trend devam etmektedir. Kısa vadeli göstergelerin olumsuz bir görünümde olduğu hissenin orta vadeli göstergeleri ise daha olumlu bir görünümde. İşlem hacmi, yüksek seviyelerdeki canlılığını korumaktadır. Kısa vadeli ağırlıklı ortalamalarını yukarı yönde kesen VAKBN, orta ve uzun vadeli ağırlıklı ortalamalarının ise aşağısındadır. Kısa vadeli yatay seviyeden gelen 4,50 direnci üzerinde 4,56- 4,58 aralığı güçlü bir direnç bölgesi olarak dikkat çekmektedir. Aşağı yönlü hareketlerde ilk destek 4,41'dir. Yükselen trend desteği ise 4,37'dir. Kapanış fiyatı 4,44'dür.

DESTEKLER	4,41	4,37	4,32
DİRENÇLER	4,50	4,56	4,63

## TÜPRAŞ



Kısa vadeli alçalan trend devam etmektedir. Kısa ve orta vadeli göstergeler karışık bir görünümündedir. Son günlerde yüksek işlem hacmi ile gerçekleşen olumsuz yönlü kapanışlar tedirgin edicidir. Kısa, orta ve uzun vadeli ağırlıklı ortalamalarının aşağısında işlem görmektedir. Alçalan trend direnci 44,90 olan hissenin bir sonraki direnci 45,40'dır. Satış baskısının devam etmesi halinde destekler 43,90 ve 43,45 seviyelerindedir. Kapanış fiyatı 44,20'dir.

DESTEKLER	43,90	43,45	43,00
DİRENÇLER	44,90	45,40	45,90

## ŞİŞE CAM



Orta vadeli alçalan trend devam etmektedir. Kısa vadeli göstergeler genellikle olumlu bir görünümdeyken, orta vadeli göstergeler halen olumsuzdur. İşlem hacmi, son günlerde oldukça yüksek seviyelere çıkmıştır. Kısa vadeli 5 günlük ağırlıklı ortalaması civarında fiyatlanan SISE, diğer vadelerde ağırlıklı ortalamalarının aşağısındadır. Destekler 2,84 ve 2,81 seviyelerindedir. Yukarı yönlü hareketlerde ilk direnç 50 günlük ağırlıklı ortalama seviyesi olan 2,90'dır. Alçalan trend direnci ise 2,94'dedir. Kapanış fiyatı 2,86'dır.

DESTEKLER	2,84	2,81	2,78
DİRENÇLER	2,90	2,94	2,98

## TURKCELL



Orta vadeli alçalan trend devam etmektedir. Kısa vadeli göstergeler olumsuz bir görünümdeyken, orta vadeli göstergeler halen olumludur. Çok düşük seviyelere gerileyen işlem hacmi, son günlerde dikkat çekici bir artış göstermiştir. Kısa vadeli 5 günlük ağırlıklı ortalama civarında tutunma çabası dikkat çeken TCELL, diğer vadelerde ağırlıklı ortalamalarının aşağısındadır. Destekler 11,80 ve 11,70 seviyelerindedir. Yukarı yönlü hareketlerde alçalan trend direnci 12,05 olan hissenin bir sonraki direnci 12,20'dir. Kapanış fiyatı 11,85'dir.

DESTEKLER	11,80	11,70	11,55
DİRENÇLER	12,05	12,20	12,35

## ARÇELİK



Kısa vadeli yükselen trend devam etmektedir. Kısa ve orta vadeli göstergeler karışık bir görünümdeyken, momentum göstergesindeki zayıflama işaretleri dikkat çekicidir. Bir süredir azalış eğilimindeki işlem hacmi, son iki işlem gününde artarak yüksek seviyelere çıkmıştır. Kısa vadeli ağırlıklı ortalamalarını yukarı yönde kesen ARCLK, orta ve uzun vadeli ağırlıklı ortalamalarının aşağısındadır. Kısa vadeli ağırlıklı ortalamalar seviyesi olan 12,35 ilk destektir. Yükselen trend desteği ise 12,20 seviyesindedir. Yukarı yönlü hareketin devam etmesi halinde, ilk direnç olan 12,65 üzerinde; 100 günlük ortalamanın geçtiği 12,80 direnci bulunmaktadır. Kapanış fiyatı 12,50'dir.

DESTEKLER	12,35	12,20	12,05
DİRENÇLER	12,65	12,80	13,00



---

## Yasal Çekinceler

---

Bu rapor HSBC Yatırım Menkul Değerler A.Ş.("HSBC") tarafından sadece Türkiye'de yerleşik müşterilerini bilgilendirmek amacıyla düzenlenmiştir ve hisse senedi piyasası ve bazı hisse senetleri hakkında analizler içermektedir.

HSBC Yatırım Menkul Değerler A.Ş. ("HSBC") satış bölümü, işbu raporda bahsedilen ürünlere ilişkin pazarlama faaliyetlerinde bulunabilir. Bu çerçevede, bu raporda yer alan konular tarafsız ya da bağımsız bir açıklama olarak değerlendirilmemelidir. Aynı zamanda bu doküman ilgili düzenleyici kurumların belirlediği kurallar çerçevesinde araştırma raporu olarak da düşünülmemelidir.

Burada yer alan yatırım bilgi, yorum ve tavsiyeleri yatırım danışmanlığı kapsamında değildir. Yatırım danışmanlığı hizmeti; aracı kurumlar, portföy yönetim şirketleri, mevduat kabul etmeyen bankalar ile müşteri arasında imzalanacak yatırım danışmanlığı sözleşmesi çerçevesinde sunulmaktadır. Burada yer alan yorum ve tavsiyeler, yorum ve tavsiyede bulunanların kişisel görüşlerine dayanmaktadır. Bu görüşler mali durumunuz ile risk ve getiri tercihlerinize uygun olmayabilir. Bu nedenle, sadece burada yer alan bilgilere dayanılarak yatırım kararı verilmesi beklentilerinize uygun sonuçlar doğurmayabilir.

Bu rapor ABD, İngiltere veya Japonya'da yayımlanamaz veya dağıtılamaz.

HSBC bu raporda yer alan menkul kıymetler, finansal enstrümanlar veya benzeri bir yatırım enstrümanının kendi adına ve hesabına ticari amaçla alım/satımını yapabilir; son 36 ay içerisinde bu enstrümanları satın almayı taahhüt etmiş olabilir; veya yöneticiler ile çalışanlarla birlikte alış ya da satış yönünde bir pozisyon almış bulunabilir. Bu raporda yer alan menkul kıymetler veya finansal enstrümanların tamamı veya bir kısmının alış/satışından doğan komisyon veya masraflar HSBC tarafından veya onun adına görevli şahıslar tarafından alınabilir.

HSBC bu raporu, güvenilir olduğunu düşündüğü fakat bağımsız olarak doğrulanmamış kaynaklardan alınan bilgilere dayandırmaktadır. İfade edilen fikirler ve tahminler istendiği anda bildirim yapılmaksızın değiştirilebilir. Sunulan göstergesel alım/satım bilgilerinin gerçekte HSBC'nin alım/satım yaptığı/yapabileceği alım/satım bilgileri olarak yorumlanmamalıdır. Sunulan tüm tablo ve grafikler halka açık kaynaklardan ya da kurumumuzca hazırlanmış tablolardan alınmıştır. Bu raporda yer alan rakamlar geçmiş performansla ya da modellenmiş geçmiş performansla ilişkili olabilir. Geçmiş performans gelecek performansın güvenilir bir göstergesi değildir.

Bu raporun tamamen veya kısmen çoğaltılması ya da içeriğinin HSBC'nin önceden izni olmaksızın ifşa edilmesi kesinlikle yasaktır. Bu rapor, dağıtımının hukuka ve ilgili mevzuata aykırı olan herhangi bir ülkedeki herhangi bir kişi veya kuruma dağıtılmak ya da bunlar tarafından kullanılmak amacıyla oluşturulmamıştır.

Bu rapordaki bilgiler gönderilen kişiye özeldir ve bu dokümanda atıfta bulunan ürünler, yatırımlar ve işlemlerle ilgili bağımsız bir değerlendirmede bulunmak ya da araştırma yapmak tamamen kullanıcının sorumluluğunda olup, bu dokümandaki herhangi bir bilginin yatırım tavsiyesi teşkil ettiği düşünülmemelidir. HSBC size yasal, vergiyle ilgili ya da diğer uzman tavsiyeler sağlamaktan sorumlu değildir.

HSBC ya da herhangi bir HSBC görevlisi, yöneticisi, çalışanı ya da acentesi işbu raporun tamamen ya da kısmen kullanılmasından doğan herhangi bir kayıp ya da zararlar ilgili yükümlülük kabul etmez.

Bu rapor veya ürünler hakkında daha detaylı bilgi almak isterseniz ilgili HSBC personeli ile görüşünüz."

Raporda yer alan grafik ve veriler, DirectFN'e ait EuroLine programından sağlanmaktadır.

HSBC YATIRIM MENKUL DEĞERLER A.Ş.(TR)

Sicil No : İstanbul Ticaret Sicil Müdürlüğü - 359071-306653  
Ticaret Ünvanı : HSBC YATIRIM MENKUL DEĞERLER A.Ş.  
Şirket Merkezi : Esentepe Mah. Büyükdere Cad. No:128 Şişli 34394 İst.  
Sicile kayıtlı olduğu yer : Esentepe Mah. Büyükdere Cad. No:128 Şişli 34394 İst. - İstanbul Ticaret Sicil Md.  
Web Adresi : [www.hsbcyatirim.com.tr](http://www.hsbcyatirim.com.tr)  
İrtibat Bilgileri : tel : 0212 -376 46 00  
fax: 0212-3362472

**HSBC Yatırım**

Sertaç Batur. Müdür Yardımcısı

[sertacatur@hsbc.com.tr](mailto:sertacatur@hsbc.com.tr)

Telefon: 212 376 46 00 Faks: 212 376 49 13  
<http://www.hsbc.com.tr/tr/yatirim/>

---