

**TEKNİK ANALİZ BÜLTENİ**

Bu Doküman HSBC Yatırım Menkul Değerler A.Ş. Araştırma Bölümü tarafından değil, HSBC Türkiye satış ekibi tarafından hazırlanmıştır. Bu dokümandaki tüm tavsiyeler hazırlayanın şahsi fikirlerine dayanmakta olup, araştırma bölümü de dahil olmak üzere HSBC Türkiye'nin diğer bölümleri tarafından ifade edilen görüşlerden farklı olabilir.

<b>PIYASA ÖZET VERİLERİ</b>	<b>14 Kas 2014</b>	<b>13 Kas 2014</b>	<b>DEĞİŞİM %</b>
BIST-100 Kapanış Değeri	81.211	80.876	0,41
BIST-100 Günlük İşlem Hacmi-(TL)	3.582.595.130	4.583.631.112	-21,84
100 Günlük Ortalama İşlem Hacmi (TL) BIST-100	3.130.330.570		14,45
Piyasa Değeri - TÜM (\$m)	260.122	258.947	0,45
Halka Açık Piyasa Değeri - TÜM (\$m)	75.810	75.396	0,55
Yabancı Oranı (%)	63,39	63,42	-0,05

<b>BIST 50 SENETLERİNDEN İŞLEM HACMİ EN ÇOK ARTANLAR</b>								
	<b>Hacim TL</b>				<b>Fiyat</b>			
	100 Günlük Ortalama	14.Kas	13.Kas	Değişim	14.Kas	13.Kas	Değişim	AO ( 22 )
KOZAA	8.201.550	32.157.070	8.517.871	278%	1,80	1,73	4,05%	1,74
KOZAL	18.321.138	59.561.350	23.308.800	156%	13,40	13,15	1,90%	14,17
IPEKE	7.607.520	20.363.760	9.105.176	124%	1,71	1,63	4,91%	1,67
GOLTS	18.361.311	21.002.420	12.888.910	63%	58,50	58,00	0,86%	58,39
OTKAR	8.572.215	9.408.361	6.788.149	39%	61,10	60,70	0,66%	60,91

		Destek-1	Destek-2	Direnç-1	Direnç-2
<b>TRYUS</b>	<b>USD/TL</b>	2,2200	2,2080	2,2400	2,2480
<b>EURUS</b>	<b>Euro/Dolar</b>	1,2500	1,2450	1,2550	1,2615
<b>GLD</b>	<b>Altın Ons</b>	1.175	1.160	1.195	1.205

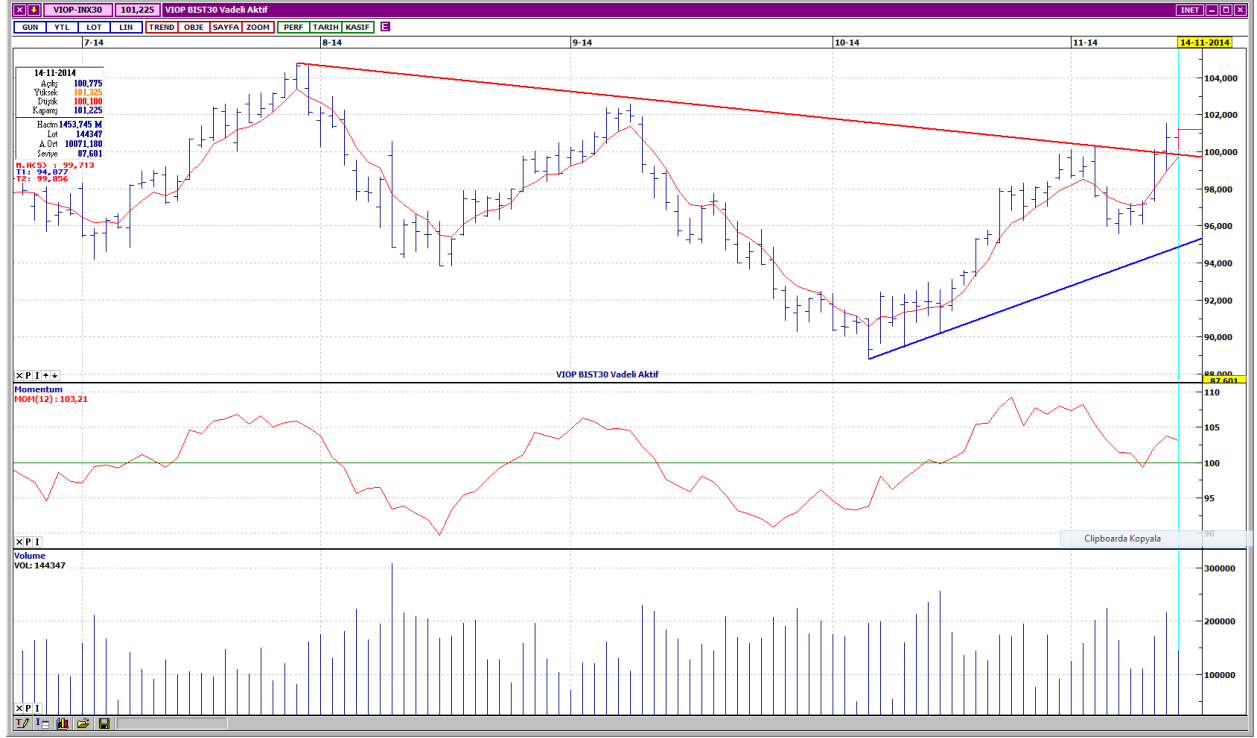
## BIST-100



Gün içinde dalgalı bir seyir izleyen BIST- 100, günü, 335 puan yukarıdan, 81,211 seviyesinden kapatmıştır. Endeks, orta vadeli alçalan trendin üzerinde ikinci gün kapanışını yapmıştır. Kısa vadeli göstergeler genellikle olumlu görünümünü korurken, orta vadeli göstergeler karışık bir görünümündedir. İşlem hacmi azalış gösterse de yüksek seviyelerini korumaktadır. Kısa, orta ve uzun vadeli ağırlıklı ortalamalarının üzerinde hareket etmektedir. Dirençler 81,700 ve 82,200 seviyelerindedir. Aşağı yönlü geri çekilmelerde ilk destek 80,600, bir sonraki destek ise 80,100'dür.

DESTEKLER	80,600	80,100	79,500
DİRENÇLER	81,700	82,200	82,700

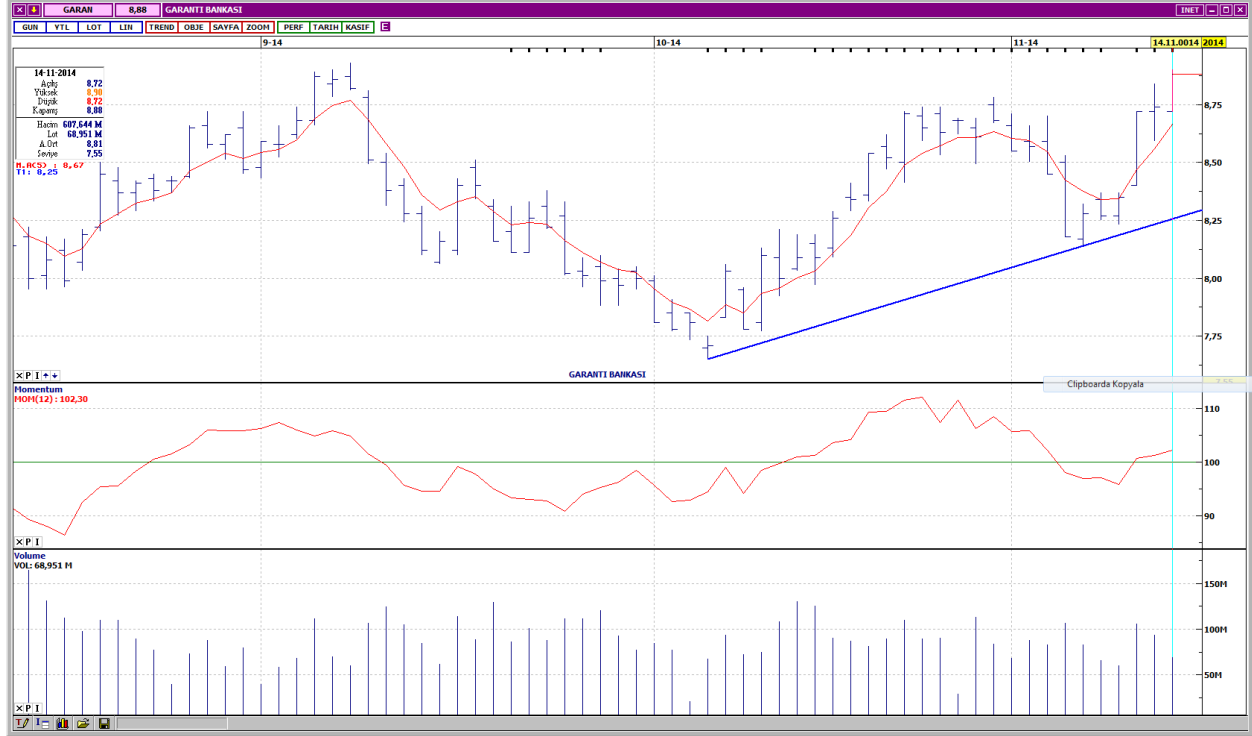
## VIOP- 30



Orta vadeli alçalan trendin üzerinde ikinci gün kapanışını yapmıştır. Kısa ve orta vadeli göstergeler karışık bir görünümündedir. İşlem gören kontrat sayısı dikkat çekici bir azalış göstermiştir. Bütün vadelerde ağırlıklı ortalamalarının üzerinde değerlenmektedir. Dirençler 101,900 ve 102,400 seviyelerindedir. Olası geri çekilmelerde ilk destek 100,100, bir sonraki destek ise 99,200'dür. Kapanış değeri 101,225'dir.

DESTEKLER	100,100	99,200	98,300
DİRENÇLER	101,900	102,400	103,200

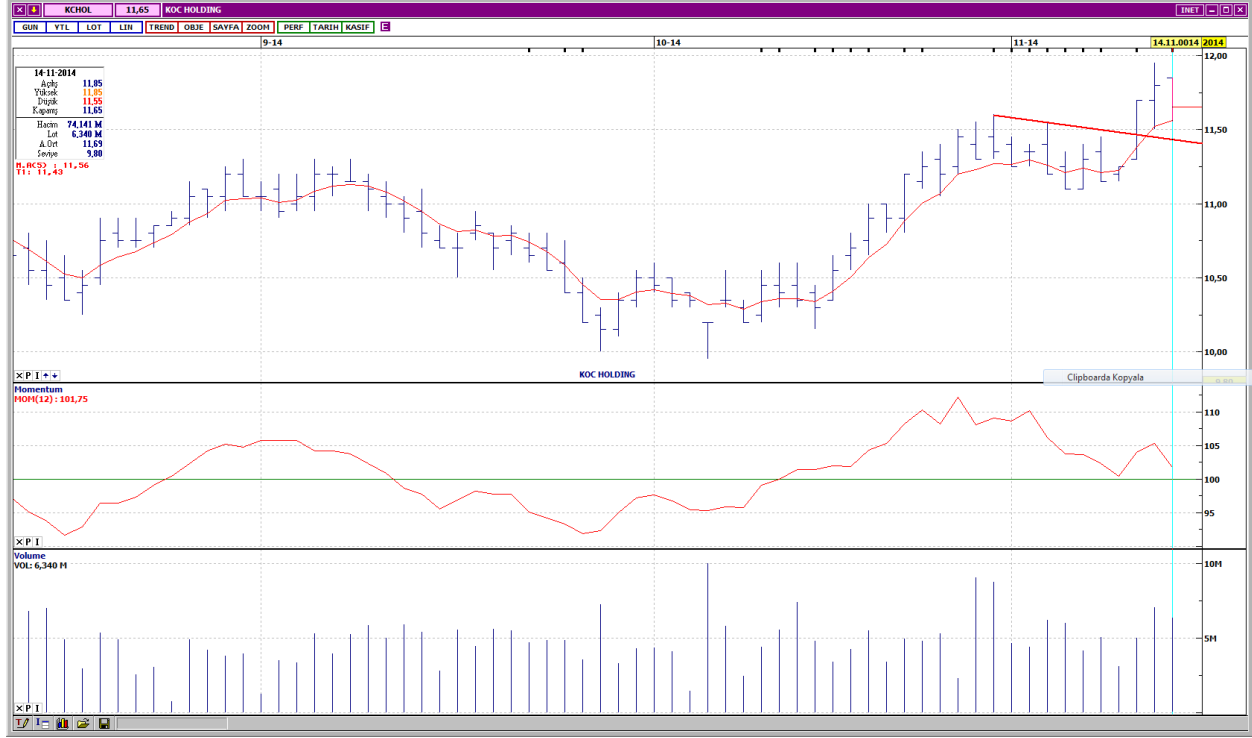
## GARANTİ BANKASI



Kısa vadeli yükselen trend ivme kazanmıştır. Kısa vadeli göstergeler genellikle olumluyken, orta vadeli göstergeler de olumlu bir görünümde. Geçen hafta ortalarında oldukça yüksek seviyelere çıkan işlem hacmi, azalış göstermiştir. Kısa, orta ve uzun vadeli ağırlıklı ortalamalarının yukarısında hareket etmektedir. Dirençler 8,93 ve 9,00 seviyelerindedir. Aşağı yönlü geri çekilme hareketlerinde ilk destek 8,78, bir sonraki destek ise 5 günlük ağırlıklı ortalama seviyesi olan 8,65'dir. Kapanış fiyatı 8,88'dir.

DESTEKLER	8,78	8,65	8,53
DİRENÇLER	8,93	9,00	9,14

## KOÇ HOLDİNG



Kısa vadeli alçalan trendin üzerine çıktıktan sonra yukarı yönlü hızlı bir hareket yapmış ve gelen satışlarla geri çekilmiştir. Kısa ve orta vadeli göstergeler olumsuz bir görünümündedir. İşlem hacmi, son günlerde yüksek seviyelerde seyretmektedir. Bütün vadelerde ağırlıklı ortalamalarının üzerinde işlem görmektedir. İlk destek 5 günlük ağırlıklı ortalama seviyesi olan 11,55'dir. Sonraki destek ise 11,40'dadır. Yukarı yönlü hareketlerde dirençler 11,70 ve 11,85 seviyelerindedir. Kapanış fiyatı 11,65'dir.

DESTEKLER	11,55	11,40	11,30
DİRENÇLER	11,70	11,85	11,95

## ANADOLU CAM



Kısa vadeli yükselen trend desteğine doğru geri çekilmektedir. Kısa vadeli göstergeler karışık, orta vadeli göstergeler ise olumsuz bir görünümündedir. İşlem hacmindeki azalış eğilimi devam ederek, oldukça düşük seviyelere gerilemiştir. Kısa, orta ve uzun vadeli ağırlıklı ortalamalarının üzerinde hareket etmektedir. Yükselen trend desteği 1,84 olan hissenin bir sonraki desteği 1,81'dir. Yukarı yönlü ataklarda dirençler 1,89 ve 1,92 seviyelerindedir. Kapanış fiyatı 1,88'dir.

DESTEKLER	1,84	1,81	1,79
DİRENÇLER	1,89	1,92	1,95

## DOĞUŞ OTOMOTİV



Orta vadeli yükselen trend devam etmektedir. Kısa vadeli göstergeler olumlu, orta vadeli göstergeler ise karışık bir görünümündedir. İşlem hacmi, geçen haftanın son iki işlem gününde yüksek seviyelere çıkmıştır. Yukarı yönlü hareketin ivme kazanmasıyla ağırlıklı ortalamalarından uzaklaşarak fiyatlanmaktadır. Dirençler uzun vadeli yatay seviyeden gelen 10,70 ve 11,05'dedir. Olası geri çekilmelerde ilk destek 10,20, bir sonraki destek ise 10,00'dur. Kapanış fiyatı 10,60'dır.

DESTEKLER	10,20	10,00	9,80
DİRENÇLER	10,70	11,05	11,20

## BANKA ENDEKSİ



Kısa vadeli yükselen trend desteğinden yukarı yönde hareketlenmiştir. Kısa vadeli göstergeler genellikle olumlu görünümünü korurken, orta vadeli göstergeler de olumludur. İşlem hacmi, geçen hafta içinde oldukça yüksek seviyelere çıkmıştır. Bütün vadelerde ağırlıklı ortalamalarının üzerinde hareket etmektedir. Dirençler orta vadeli yatay seviyeden gelen 151,000 ve 152,000 seviyelerindedir. Aşağı yönlü geri çekilmelerde ilk destek 148,800, bir sonraki destek ise 148,000'dir. Kapanış değeri 150,318'dir.

DESTEKLER	148,800	148,000	146,500
DİRENÇLER	151,000	152,000	152,800



---

## Yasal Çekinceler

---

Bu rapor HSBC Yatırım Menkul Değerler A.Ş. ("HSBC") tarafından sadece Türkiye'de yerleşik müşterilerini bilgilendirmek amacıyla düzenlenmiştir ve hisse senedi piyasası ve bazı hisse senetleri hakkında analizler içermektedir.

HSBC Yatırım Menkul Değerler A.Ş. ("HSBC") satış bölümü, işbu raporda bahsedilen ürünlere ilişkin pazarlama faaliyetlerinde bulunabilir. Bu çerçevede, bu raporda yer alan konular tarafsız ya da bağımsız bir açıklama olarak değerlendirilmemelidir. Aynı zamanda bu doküman ilgili düzenleyici kurumların belirlediği kurallar çerçevesinde araştırma raporu olarak da düşünülmemelidir.

Burada yer alan yatırım bilgi, yorum ve tavsiyeleri yatırım danışmanlığı kapsamında değildir. Yatırım danışmanlığı hizmeti; aracı kurumlar, portföy yönetim şirketleri, mevduat kabul etmeyen bankalar ile müşteri arasında imzalanacak yatırım danışmanlığı sözleşmesi çerçevesinde sunulmaktadır. Burada yer alan yorum ve tavsiyeler, yorum ve tavsiyede bulunanların kişisel görüşlerine dayanmaktadır. Bu görüşler mali durumunuz ile risk ve getiri tercihlerinize uygun olmayabilir. Bu nedenle, sadece burada yer alan bilgilere dayanılarak yatırım kararı verilmesi beklentilerinize uygun sonuçlar doğurmayabilir.

Bu rapor ABD, İngiltere veya Japonya'da yayımlanamaz veya dağıtılamaz.

HSBC bu raporda yer alan menkul kıymetler, finansal enstrümanlar veya benzeri bir yatırım enstrümanının kendi adına ve hesabına ticari amaçla alım/satımını yapabilir; son 36 ay içerisinde bu enstrümanları satın almayı taahhüt etmiş olabilir; veya yöneticiler ile çalışanlarla birlikte alış ya da satış yönünde bir pozisyon almış bulunabilir. Bu raporda yer alan menkul kıymetler veya finansal enstrümanların tamamı veya bir kısmının alış/satışından doğan komisyon veya masraflar HSBC tarafından veya onun adına görevli şahıslar tarafından alınabilir.

HSBC bu raporu, güvenilir olduğunu düşündüğü fakat bağımsız olarak doğrulanmamış kaynaklardan alınan bilgilere dayandırmaktadır. İfade edilen fikirler ve tahminler istendiği anda bildirim yapılmaksızın değiştirilebilir. Sunulan göstergesel alım/satım bilgilerinin gerçekte HSBC'nin alım/satım yaptığı/yapabileceği alım/satım bilgileri olarak yorumlanmamalıdır. Sunulan tüm tablo ve grafikler halka açık kaynaklardan ya da kurumumuzca hazırlanmış tablolardan alınmıştır. Bu raporda yer alan rakamlar geçmiş performansla ya da modellenmiş geçmiş performansla ilişkili olabilir. Geçmiş performans gelecek performansın güvenilir bir göstergesi değildir.

Bu raporun tamamen veya kısmen çoğaltılması ya da içeriğinin HSBC'nin önceden izni olmaksızın ifşa edilmesi kesinlikle yasaktır. Bu rapor, dağıtımının hukuka ve ilgili mevzuata aykırı olan herhangi bir ülkedeki herhangi bir kişi veya kuruma dağıtılmak ya da bunlar tarafından kullanılmak amacıyla oluşturulmamıştır.

Bu rapordaki bilgiler gönderilen kişiye özeldir ve bu dokümanda atıfta bulunulan ürünler, yatırımlar ve işlemlerle ilgili bağımsız bir değerlendirmede bulunmak ya da araştırma yapmak tamamen kullanıcının sorumluluğunda olup, bu dokümandaki herhangi bir bilginin yatırım tavsiyesi teşkil ettiği düşünülmemelidir. HSBC size yasal, vergiyle ilgili ya da diğer uzman tavsiyeler sağlamaktan sorumlu değildir.

HSBC ya da herhangi bir HSBC görevlisi, yöneticisi, çalışanı ya da acentesi işbu raporun tamamen ya da kısmen kullanılmasından doğan herhangi bir kayıp ya da zararlar ilgili yükümlülük kabul etmez.

Bu rapor veya ürünler hakkında daha detaylı bilgi almak isterseniz ilgili HSBC personeli ile görüşünüz."

Raporda yer alan grafik ve veriler, DirectFN'e ait EuroLine programından sağlanmaktadır.

HSBC YATIRIM MENKUL DEĞERLER A.Ş.(TR)

Sicil No : İstanbul Ticaret Sicil Müdürlüğü - 359071-306653  
Ticaret Ünvanı : HSBC YATIRIM MENKUL DEĞERLER A.Ş.  
Şirket Merkezi : Esentepe Mah. Büyükdere Cad. No:128 Şişli 34394 İst.  
Sicile kayıtlı olduğu yer : Esentepe Mah. Büyükdere Cad. No:128 Şişli 34394 İst. - İstanbul Ticaret Sicil Md.  
Web Adresi : [www.hsbcyatirim.com.tr](http://www.hsbcyatirim.com.tr)  
İrtibat Bilgileri : tel : 0212 -376 46 00  
fax: 0212-3362472

**HSBC Yatırım**

Sertaç Batur. Müdür Yardımcısı

[sertacatur@hsbc.com.tr](mailto:sertacatur@hsbc.com.tr)

Telefon: 212 376 46 00 Faks: 212 376 49 13  
<http://www.hsbc.com.tr/tr/yatirim/>

---