

**TEKNİK ANALİZ BÜLTENİ**

Bu Doküman HSBC Yatırım Menkul Değerler A.Ş. Araştırma Bölümü tarafından değil, HSBC Türkiye satış ekibi tarafından hazırlanmıştır. Bu dokümandaki tüm tavsiyeler hazırlayanın şahsi fikirlerine dayanmakta olup, araştırma bölümü de dahil olmak üzere HSBC Türkiye'nin diğer bölümleri tarafından ifade edilen görüşlerden farklı olabilir.

<b>PIYASA ÖZET VERİLERİ</b>	<b>17 Mar 2014</b>	<b>14 Mar 2014</b>	<b>DEĞİŞİM %</b>
BIST-100 Kapanış Değeri	64.197	63.278	1,45
BIST-100 Günlük İşlem Hacmi-(TL)	1.624.226.287	2.106.960.548	-22,91
100 Günlük Ortalama İşlem Hacmi (TL) BIST-100	2.746.248.588		-40,86
Piyasa Değeri - TÜM (\$m)	212.393	208.536	1,85
Halka Açık Piyasa Değeri - TÜM (\$m)	61.400	60.293	1,84
Yabancı Oranı (%)	61,62	61,60	0,03

	<b>BIST 50 SENETLERİNDEN İŞLEM HACMİ EN ÇOK ARTANLAR</b>							
	100 Günlük Ortalama	Hacim TL			Fiyat			
		17.Mar	14.Mar	Değişim	17.Mar	14.Mar	Değişim	AO ( 22 )
AKSEN	4.759.960	12.608.290	1.129.837	1016%	2,3	2,29	0,44%	2,32
FROTO	12.026.986	23.827.320	5.829.664	309%	19,45	18,8	3,46%	18,82
ECILC	2.544.430	1.236.835	381.369	224%	2,13	2,12	0,47%	2,13
TRKCM	5.091.240	4.270.065	1.333.006	220%	2	1,98	1,01%	2,03
MGROS	11.303.705	6.160.884	3.046.075	102%	15,3	15,1	1,32%	15,02

		Destek-1	Destek-2	Direnç-1	Direnç-2
<b>TRYUS</b>	<b>USD/TL</b>	2,2150	2,2050	2,2500	2,2600
<b>EURUS</b>	<b>Euro/Dolar</b>	1,3835	1,3775	1,3950	1,4015
<b>GLD</b>	<b>Altın Ons</b>	1.350	1.335	1.375	1.390

## BIST-100



Güne alımlarla başlayan ve sonrasında da yukarı yönlü dalgalı bir seyir izleyen BIST- 100, günü, 918 puan yukarıdan, 64,197 seviyesinden kapatmıştır. Orta vadeli alçalan trend üzerindeki hareket etmektedir. Kısa vadeli göstergeler olumlu bir görünümdeyken, orta vadeli göstergelerden MACD olumlu, momentum ise olumsuzdur. Yılın en düşük işlem hacimli ikinci günü olması dikkat çekicidir. Kısa vadeli ağırlıklı ortalamalarının üzerinde hareket eden BIST-100, orta ve uzun vadeli ağırlıklı ortalamalarının ise aşağısındadır. Dirençler 64,500 ve 64,900 seviyelerindedir. Aşağı yönlü hareketlerde ilk destek 5 günlük ağırlıklı ortalama seviyesi olan 63,500'dür. Sonraki destek ise 62,900 seviyesindedir.

DESTEKLER	63,500	62,900	62,400
DİRENÇLER	64,500	64,900	65,400

## VIOP- 30



Kısa vadeli alçalan trend üzerinde kapatmıştır. Kısa vadeli göstergeler olumlu, orta vadeli göstergelerden MACD olumluyken, momentum ise olumsuzdur. İşlem gören kontrat sayısı oldukça düşük seviyelere gerilemiştir. Kısa vadeli ağırlıklı ortalamalarını yukarı yönde kesmiş, orta ve uzun vadeli ağırlıklı ortalamalarının ise halen aşağısında hareket etmektedir. 78,050 ve 78,625 seviyeleri direnç olarak takip edilebilir. Aşağı yönlü hareketlerde ilk destek 76,850, bir sonraki destek ise 76,250 seviyesindedir. Kapanış değeri 77,450'dir.

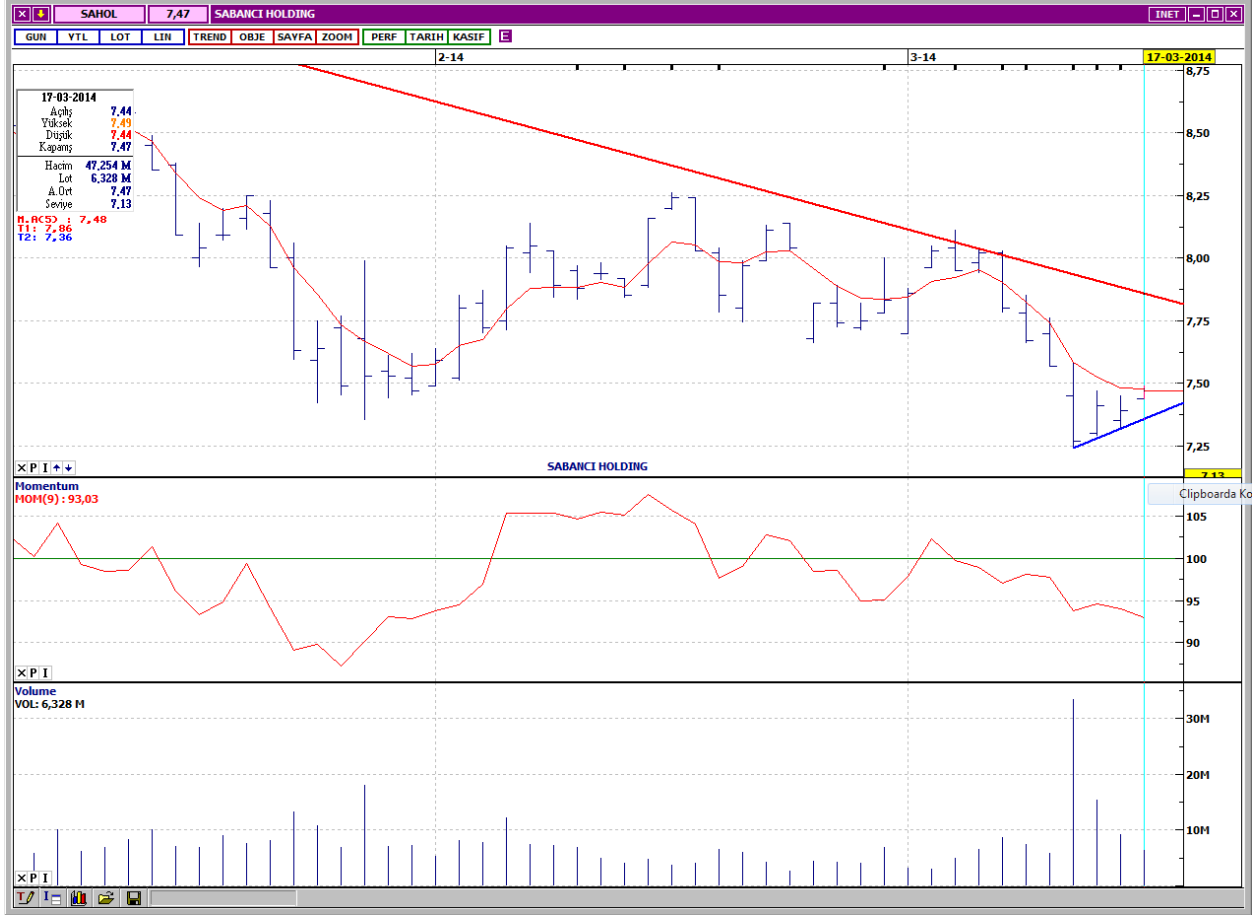
DESTEKLER	76,850	76,250	75,650
DİRENÇLER	78,050	78,625	79,000



Orta vadeli alçalan trend yukarı yönde kırılmıştır. Kısa vadeli göstergeler olumlu bir görünümde. Orta vadeli göstergelerden MACD olumluyken, momentum olumsuz sinyaller vermektedir. İşlem hacmi düşük seviyelere gerilemiştir. Kısa vadeli ağırlıklı ortalamalarını yukarı yönde kesen ISCTR, orta ve uzun vadeli ağırlıklı ortalamalarının ise aşağısındadır. Kısa vadeli yatay seviyeden gelen dirençler 4,27 ve 4,33 seviyelerindedir. Olası geri çekilmelerde kısa vadeli ağırlıklı ortalamalar seviyesi olan 4,17 ilk destektir. Bir sonraki destek ise 4,11'dedir. Kapanış fiyatı 4,22'dir.

DESTEKLER	4,17	4,11	4,04
DİRENÇLER	4,27	4,33	4,40

## SABANCI HOLDİNG



Tarihi zirveden gelen uzun vadeli alçalan trend direncinden başlayan değer kaybı sona ermiş ve hisse kısa vadeli yükselen trend hareketi içine girmiştir. Kısa vadeli göstergelerin olumlu görünümüne karşın, orta vadeli göstergeler halen olumsuzdur. İşlem hacmi geçen haftanın ortalarından itibaren dikkat çekici yükselişler göstermiştir. Kısa vadeli 5 günlük ağırlıklı ortalaması civarında işlem gören SAHOL, diğer vadelerde ağırlıklı ortalamalarının aşağısındadır. Hissenin dirençleri 7,49 ve 7,58 seviyelerindedir. Kısa vadeli yükselen trend desteği 7,40, bir sonraki destek ise 7,32'dir. Kapanış fiyatı 7,47'dir.

DESTEKLER	7,40	7,32	7,24
DİRENÇLER	7,49	7,58	7,66

## TÜRK HAVA YOLLARI



Kısa vadeli alçalan trend devam etmektedir. Kısa ve orta vadeli göstergeler karışık bir görünümündedir. İşlem hacmi, düzenli olarak azalma eğilimindedir. Kısa vadeli 5 günlük ağırlıklı ortalaması üzerinde işlem gören THYAO, diğer vadelerde ağırlıklı ortalamalarının aşağısındadır. İlk destek 6,26, bir sonraki destek ise 6,16 seviyesindedir. Yukarı yönlü hareketlerde alçalan trend direnci 6,37'dir. Sonraki direnç ise kısa vadeli yatay seviyeden gelen 6,48'dedir. Kapanış fiyatı 6,29'dur.

DESTEKLER	6,26	6,16	6,01
DİRENÇLER	6,37	6,48	6,60

## TAV HAVALİMANLARI



Kısa vadeli alçalan kanal içinde hareket etmektedir. Kısa ve orta vadeli göstergeler genellikle olumsuz bir görünümde. İşlem hacmindeki canlılık devam etmektedir. Kısa ve orta vadeli ağırlıklı ortalamalarını aşağı yönde kesen TAVHL, uzun vadeli ağırlıklı ortalamalarının ise yukarisındadır. Kısa vadeli ağırlıklı ortalamalar seviyesi olan 15,85 ilk dirençtir. Alçalan kanalın üst bant seviyesi olan 16,05 bir sonraki dirençtir. Aşağı yönlü hareketlerde ilk destek 15,45'dedir. Bir sonraki destek ise alçalan kanalın alt bant seviyesi olan 15,25'dedir. Kapanış fiyatı 15,70'dir.

DESTEKLER	15,45	15,25	15,10
DİRENÇLER	15,85	16,05	16,25

## TEKFEN HOLDİNG



Kısa vadeli yükselen trend devam etmektedir. Kısa ve orta vadeli göstergeler olumlu bir görünümündedir. Yüksek seviyelere çıkan işlem hacmi, son iki işlem gününde oldukça düşük seviyelere gerilemiştir. Kısa vadeli ağırlıklı ortalamalarını yukarı yönde kesen TKFEN, orta ve uzun vadeli ağırlıklı ortalamalarının ise aşağısındadır. Kısa vadeli yatay seviyeden gelen dirençler 4,60 ve 4,66'dadır. Olası geri çekilmelerde yükselen trend desteği 4,52 olan hissenin bir sonraki desteği 4,47'dir. Kapanış fiyatı 4,55'dir.

DESTEKLER	4,52	4,47	4,42
DİRENÇLER	4,60	4,66	4,69



---

## Yasal Çekinceler

---

Bu rapor HSBC Yatırım Menkul Değerler A.Ş.("HSBC") tarafından sadece Türkiye'de yerleşik müşterilerini bilgilendirmek amacıyla düzenlenmiştir ve hisse senedi piyasası ve bazı hisse senetleri hakkında analizler içermektedir.

HSBC Yatırım Menkul Değerler A.Ş. ("HSBC") satış bölümü, işbu raporda bahsedilen ürünlere ilişkin pazarlama faaliyetlerinde bulunabilir. Bu çerçevede, bu raporda yer alan konular tarafsız ya da bağımsız bir açıklama olarak değerlendirilmemelidir. Aynı zamanda bu doküman ilgili düzenleyici kurumların belirlediği kurallar çerçevesinde araştırma raporu olarak da düşünülmemelidir.

Burada yer alan yatırım bilgi, yorum ve tavsiyeleri yatırım danışmanlığı kapsamında değildir. Yatırım danışmanlığı hizmeti; aracı kurumlar, portföy yönetim şirketleri, mevduat kabul etmeyen bankalar ile müşteri arasında imzalanacak yatırım danışmanlığı sözleşmesi çerçevesinde sunulmaktadır. Burada yer alan yorum ve tavsiyeler, yorum ve tavsiyede bulunanların kişisel görüşlerine dayanmaktadır. Bu görüşler mali durumunuz ile risk ve getiri tercihlerinize uygun olmayabilir. Bu nedenle, sadece burada yer alan bilgilere dayanılarak yatırım kararı verilmesi beklentilerinize uygun sonuçlar doğurmayabilir.

Bu rapor ABD, İngiltere veya Japonya'da yayımlanamaz veya dağıtılamaz.

HSBC bu raporda yer alan menkul kıymetler, finansal enstrümanlar veya benzeri bir yatırım enstrümanının kendi adına ve hesabına ticari amaçla alım/satımını yapabilir; son 36 ay içerisinde bu enstrümanları satın almayı taahhüt etmiş olabilir; veya yöneticiler ile çalışanlarla birlikte alış ya da satış yönünde bir pozisyon almış bulunabilir. Bu raporda yer alan menkul kıymetler veya finansal enstrümanların tamamı veya bir kısmının alış/satışından doğan komisyon veya masraflar HSBC tarafından veya onun adına görevli şahıslar tarafından alınabilir.

HSBC bu raporu, güvenilir olduğunu düşündüğü fakat bağımsız olarak doğrulanmamış kaynaklardan alınan bilgilere dayandırmaktadır. İfade edilen fikirler ve tahminler istendiği anda bildirim yapılmaksızın değiştirilebilir. Sunulan göstergesel alım/satım bilgilerinin gerçekte HSBC'nin alım/satım yaptığı/yapabileceği alım/satım bilgileri olarak yorumlanmamalıdır. Sunulan tüm tablo ve grafikler halka açık kaynaklardan ya da kurumumuzca hazırlanmış tablolardan alınmıştır. Bu raporda yer alan rakamlar geçmiş performansla ya da modellenmiş geçmiş performansla ilişkili olabilir. Geçmiş performans gelecek performansın güvenilir bir göstergesi değildir.

Bu raporun tamamen veya kısmen çoğaltılması ya da içeriğinin HSBC'nin önceden izni olmaksızın ifşa edilmesi kesinlikle yasaktır. Bu rapor, dağıtımının hukuka ve ilgili mevzuata aykırı olan herhangi bir ülkedeki herhangi bir kişi veya kuruma dağıtılmak ya da bunlar tarafından kullanılmak amacıyla oluşturulmamıştır.

Bu rapordaki bilgiler gönderilen kişiye özeldir ve bu dokümanda atıfta bulunan ürünler, yatırımlar ve işlemlerle ilgili bağımsız bir değerlendirmede bulunmak ya da araştırma yapmak tamamen kullanıcının sorumluluğunda olup, bu dokümandaki herhangi bir bilginin yatırım tavsiyesi teşkil ettiği düşünülmemelidir. HSBC size yasal, vergiyle ilgili ya da diğer uzman tavsiyeler sağlamaktan sorumlu değildir.

HSBC ya da herhangi bir HSBC görevlisi, yöneticisi, çalışanı ya da acentesi işbu raporun tamamen ya da kısmen kullanılmasından doğan herhangi bir kayıp ya da zararla ilgili yükümlülük kabul etmez.

Bu rapor veya ürünler hakkında daha detaylı bilgi almak isterseniz ilgili HSBC personeli ile görüşünüz."

Raporda yer alan grafik ve veriler, DirectFN'e ait EuroLine programından sağlanmaktadır.

HSBC YATIRIM MENKUL DEĞERLER A.Ş.(TR)

Sicil No : İstanbul Ticaret Sicil Müdürlüğü - 359071-306653  
Ticaret Ünvanı : HSBC YATIRIM MENKUL DEĞERLER A.Ş.  
Şirket Merkezi : Esentepe Mah. Büyükdere Cad. No:128 Şişli 34394 İst.  
Sicile kayıtlı olduğu yer : Esentepe Mah. Büyükdere Cad. No:128 Şişli 34394 İst. - İstanbul Ticaret Sicil Md.  
Web Adresi : [www.hsbcyatirim.com.tr](http://www.hsbcyatirim.com.tr)  
İrtibat Bilgileri : tel : 0212 -376 46 00  
fax: 0212-3362472

**HSBC Yatırım**

Sertaç Batur. Müdür Yardımcısı

[sertacbatur@hsbc.com.tr](mailto:sertacbatur@hsbc.com.tr)

Telefon: 212 376 46 00 Faks: 212 376 49 13  
<http://www.hsbc.com.tr/tr/yatirim/>

---