

**TEKNİK ANALİZ BÜLTENİ**

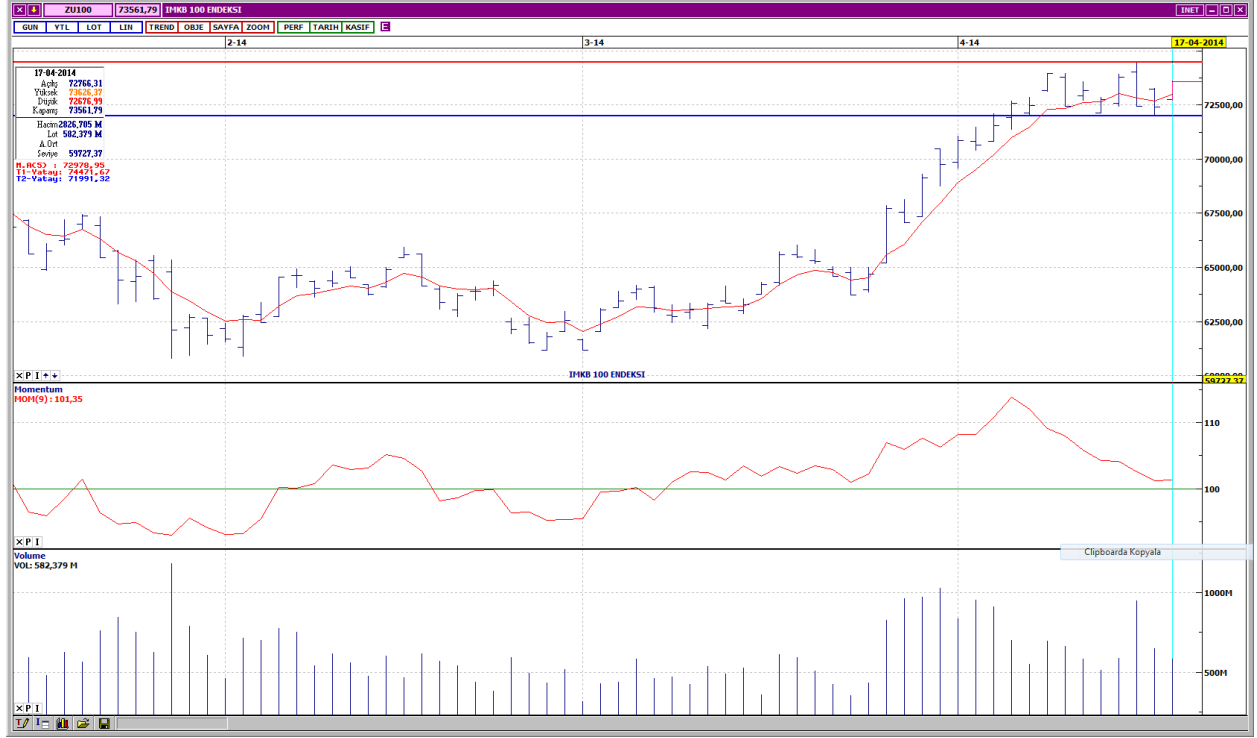
Bu Doküman HSBC Yatırım Menkul Değerler A.Ş. Araştırma Bölümü tarafından değil, HSBC Türkiye satış ekibi tarafından hazırlanmıştır. Bu dokümandaki tüm tavsiyeler hazırlayanın şahsi fikirlerine dayanmakta olup, araştırma bölümü de dahil olmak üzere HSBC Türkiye'nin diğer bölümleri tarafından ifade edilen görüşlerden farklı olabilir.

<b>PIYASA ÖZET VERİLERİ</b>	<b>17 Nis 2014</b>	<b>16 Nis 2014</b>	<b>DEĞİŞİM %</b>
BIST-100 Kapanış Değeri	73.561	72.399	1,60
BIST-100 Günlük İşlem Hacmi-(TL)	2.826.705.289	3.157.551.192	-10,48
100 Günlük Ortalama İşlem Hacmi (TL) BIST-100	2.849.687.935		-0,81
Piyasa Değeri - TÜM (\$m)	248.834	244.360	1,83
Halka Açık Piyasa Değeri - TÜM (\$m)	72.403	71.170	1,73
Yabancı Oranı (%)	63,78	63,57	0,33

	<b>BIST 50 SENETLERİNDEN İŞLEM HACMI EN ÇOK ARTANLAR</b>							
	100 Günlük Ortalama	Hacim TL			Fiyat			
		17.Nis	16.Nis	Değişim	17.Nis	16.Nis	Değişim	AO ( 22 )
GUBRF	12.047.760	20.468.010	4.486.968	356%	4,35	4,27	1,87%	4,08
AKSEN	3.141.990	4.569.105	1.753.706	161%	2,69	2,66	1,13%	2,55
EKGYO	151.489.800	170.667.000	76.770.240	122%	2,75	2,67	3,00%	2,58
ULKER	14.668.600	9.855.397	4.770.105	107%	15,55	15,35	1,30%	15,08
KRDMD	36.597.600	43.618.060	21.605.070	102%	1,38	1,33	3,76%	1,30

		Destek-1	Destek-2	Direnç-1	Direnç-2
<b>TRYUS</b>	<b>USD/TL</b>	2,1050	2,0850	2,1400	2,1500
<b>EURUS</b>	<b>Euro/Dolar</b>	1,3770	1,3710	1,3880	1,3920
<b>GLD</b>	<b>Altın Ons</b>	1.290	1.275	1.315	1.330

## BIST-100



Gün içinde yukarı yönlü, dalgalı bir seyir izleyen BIST- 100, günü, 1,162 puan yukarıdan, 73,561 seviyesinden kapatmıştır. Endeksin, Mart ayında başlayan hızlı yükseliş sonrasında, yatay kanal içinde hareket ettiği görülmektedir. Kısa vadeli göstergeler genellikle olumlu, orta vadeli göstergeler ise karışık bir görünümündedir. İşlem hacmi, bir miktar azalarak ortalama değerlerinde gerçekleşmiştir. Kısa, orta ve uzun vadeli ağırlıklı ortalamalarının üzerinde işlem görmektedir. İlk direnç 73,800, bir sonraki direnç ise 74,400'dedir. Aşağı yönlü hareketlerde ilk destek 72,900'dür. Yatay kanal alt bant seviyesi olan 72,000 sonraki destektir.

DESTEKLER	72,900	72,000	71,200
DİRENÇLER	73,800	74,400	75,000

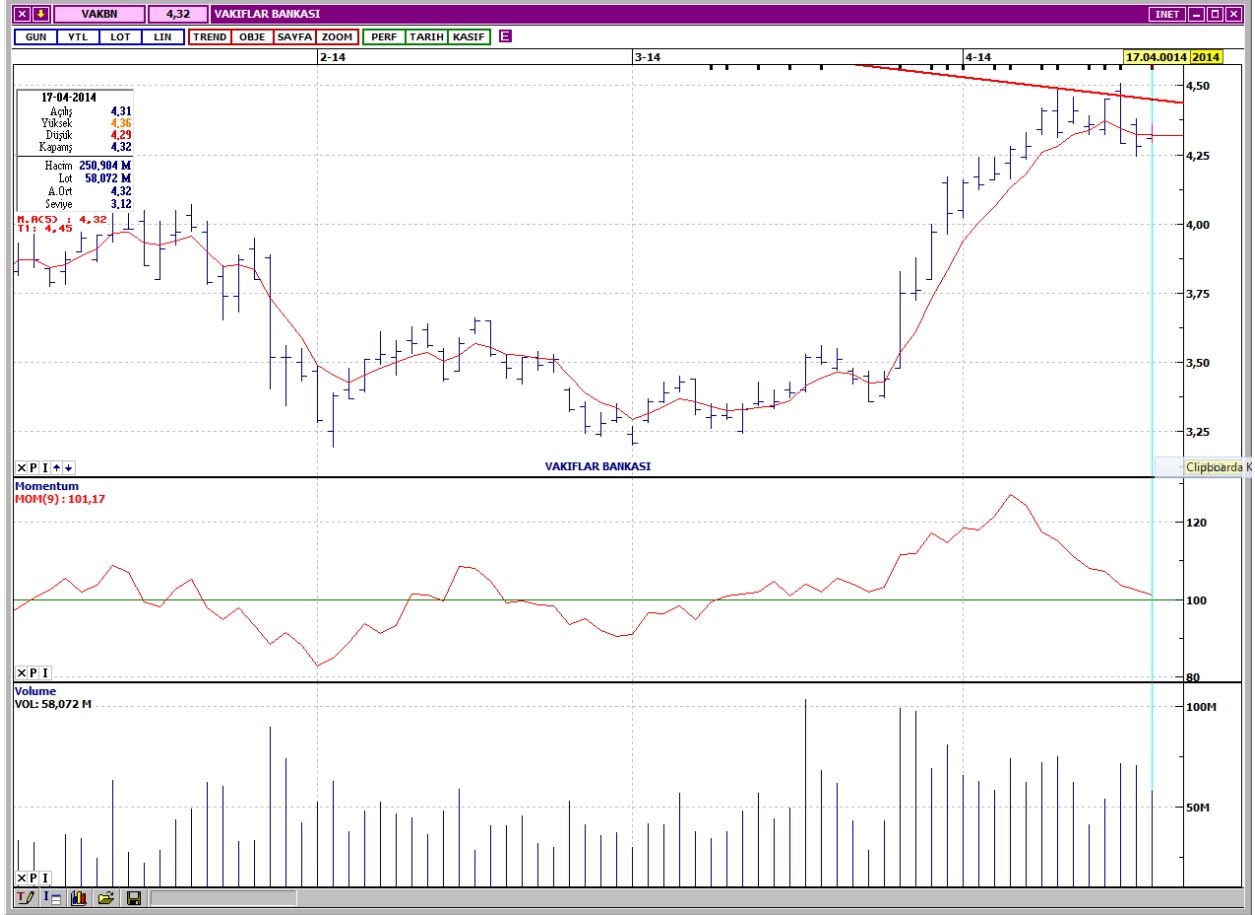
## VIOP- 30



Yatay kanal içindeki hareket devam etmektedir. Kısa vadeli göstergeler olumlu sinyaller verirken, orta vadeli göstergeler halen olumsuzdur. İşlem gören kontrat sayısı dikkat çekici bir azalış göstermiştir. Bütün vadelerde ağırlıklı ortalamalarının üzerinde işlem görmektedir. Yatay kanalın üst bant seviyesi olan 91,200 ilk dirençtir. Sonraki direnç ise orta vadeli yatay seviyeden gelen 92,100'dür. Aşağı yönlü hareketlerde destekler 89,700 ve yatay kanalın alt bant seviyesi olan 88,800 seviyesindedir. Kapanış değeri 90,450'dir.

DESTEKLER	89,700	88,800	88,000
DİRENÇLER	91,200	92,100	92,800

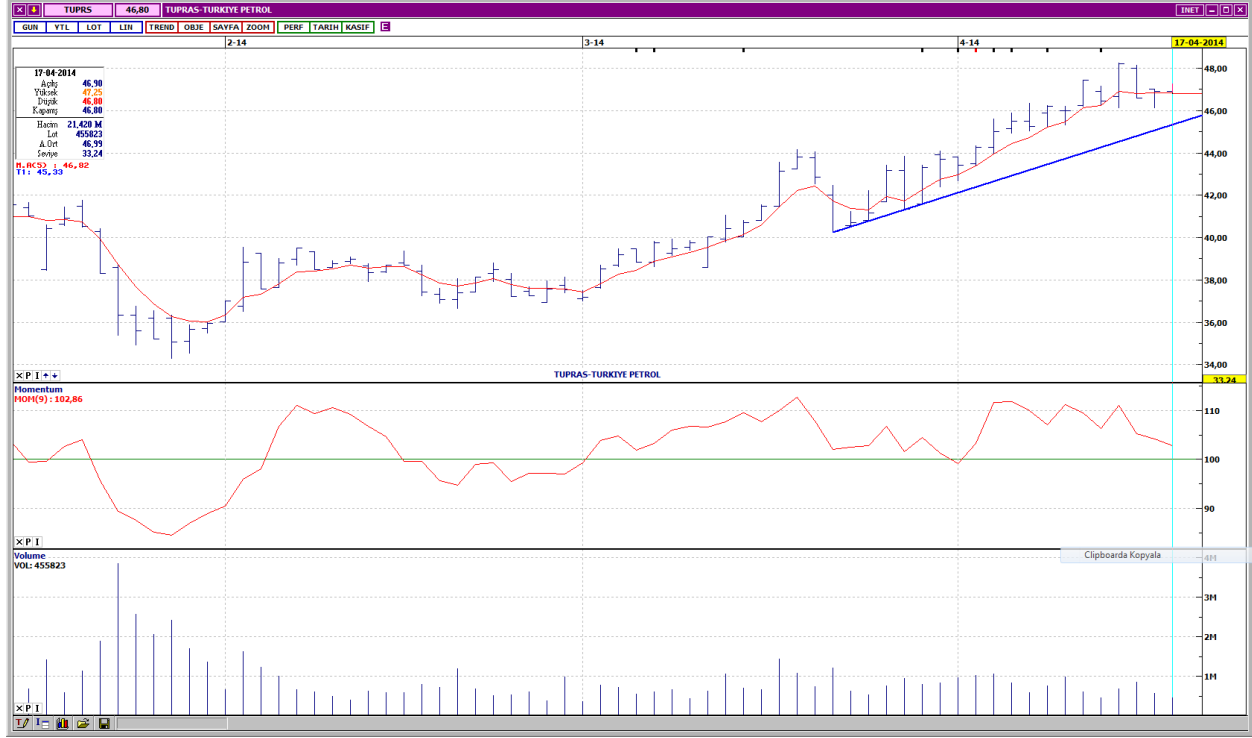
## VAKIFLAR BANKASI



Orta vadeli alçalan trend direncinde satışlarla karşılaşmıştır. Kısa vadeli göstergeler karışık, orta vadeli göstergeler ise olumsuz bir görünümündedir. İşlem hacmi canlılığını korusa da, son günlerde bir miktar güç kaybettiği görülmektedir. Kısa, orta ve uzun vadeli ağırlıklı ortalamalarının üzerinde işlem görmektedir. İlk direnç 4,38, alçalan trend direnci ise 4,44'dedir. Aşağı yönlü hareketlerde destekler 4,24 ve 4,17 seviyelerindedir. Kapanış fiyatı 4,32'dir.

DESTEKLER	4,24	4,17	4,07
DİRENÇLER	4,38	4,44	4,51

## TÜPRAŞ



Kısa vadeli yükselen trend devam etmektedir. Kısa vadeli göstergeler genellikle olumlu, orta vadeli göstergeler ise olumsuz bir görünümündedir. İşlem hacmi son günlerde düşük seviyelere gerilemiştir. Bütün vadelerde ağırlıklı ortalamalarının üzerinde işlem görmektedir. Dirençler 47,45 ve 47,80 seviyelerindedir. Aşağı yönlü hareketlerde, kısa vadeli yatay seviyeden gelen 46,60 desteği altında, 46,00 seviyesi destek olarak takip edilebilir. Kapanış fiyatı 46,80'dir.

DESTEKLER	46,60	46,00	45,60
DİRENÇLER	47,45	47,80	48,25

## ŞİŞE CAM



Kısa vadeli yükselen trend devam etmektedir. Kısa ve orta vadeli göstergeler olumlu bir görünümündedir. Geçen haftalarda yüksek seviyelere çıkan işlem hacmi, son iki gün düşük seviyelere gerilemiştir. Bütün vadelerde ağırlıklı ortalamalarının üzerinde işlem görmektedir. Orta vadeli yatay seviyeden gelen 2,58 direnci üzerinde 2,61 direnci bulunmaktadır. Olası geri çekilmelerde ilk destek 2,53, yükselen trend desteği ise 2,51'dedir. Kapanış fiyatı 2,56'dır.

DESTEKLER	2,53	2,51	2,47
DİRENÇLER	2,58	2,61	2,64

## TURKCELL



Kısa vadeli alçalan trend direncini test etmektedir. Kısa ve orta vadeli göstergeler karışık bir görünümündedir. Trend direncinde, artan işlem hacimleri ile olumsuz yönde gerçekleşen kapanışlar dikkat çekicidir. Son işlem günü ise işlem hacmi oldukça düşük seviyelere gerilemiştir. Kısa, orta ve uzun vadeli ağırlıklı ortalamalarının üzerinde işlem görmektedir. Dirençler kısa vadeli yatay seviyeden gelen 12,05 ve 12,20'dedir. İlk desteği 11,80 olan hissenin bir sonraki desteği 11,65'dir. Kapanış fiyatı 11,95'dir.

DESTEKLER	11,80	11,65	11,50
DİRENÇLER	12,05	12,20	12,35

## EREĞLİ DEMİR ÇELİK



Kısa vadeli yükselen kanal içinde hareket etmektedir. Kısa vadeli göstergeler karışık bir görünümdeyken, orta vadeli göstergeler olumludur. Önceki günlerde yüksek seviyelerde seyreden işlem hacmi, son gün dikkat çekici bir azalış göstermiştir. Kısa, orta ve uzun vadeli ağırlıklı ortalamalarının üzerinde işlem görmektedir. İlk direnç 2,95 seviyesindedir. Yükselen kanalın üst bant seviyesi olan 2,98 bir sonraki dirençtir. Aşağı yönlü hareketlerde destekler 2,88 ve 2,84 seviyelerindedir. Kapanış fiyatı 2,94'dür.

DESTEKLER	2,88	2,84	2,80
DİRENÇLER	2,95	2,98	3,03



---

## Yasal Çekinceler

---

Bu rapor HSBC Yatırım Menkul Değerler A.Ş. ("HSBC") tarafından sadece Türkiye'de yerleşik müşterilerini bilgilendirmek amacıyla düzenlenmiştir ve hisse senedi piyasası ve bazı hisse senetleri hakkında analizler içermektedir.

HSBC Yatırım Menkul Değerler A.Ş. ("HSBC") satış bölümü, işbu raporda bahsedilen ürünlere ilişkin pazarlama faaliyetlerinde bulunabilir. Bu çerçevede, bu raporda yer alan konular tarafsız ya da bağımsız bir açıklama olarak değerlendirilmemelidir. Aynı zamanda bu doküman ilgili düzenleyici kurumların belirlediği kurallar çerçevesinde araştırma raporu olarak da düşünülmemelidir.

Burada yer alan yatırım bilgi, yorum ve tavsiyeleri yatırım danışmanlığı kapsamında değildir. Yatırım danışmanlığı hizmeti; aracı kurumlar, portföy yönetim şirketleri, mevduat kabul etmeyen bankalar ile müşteri arasında imzalanacak yatırım danışmanlığı sözleşmesi çerçevesinde sunulmaktadır. Burada yer alan yorum ve tavsiyeler, yorum ve tavsiyede bulunanların kişisel görüşlerine dayanmaktadır. Bu görüşler mali durumunuz ile risk ve getiri tercihlerinize uygun olmayabilir. Bu nedenle, sadece burada yer alan bilgilere dayanılarak yatırım kararı verilmesi beklentilerinize uygun sonuçlar doğurmayabilir.

Bu rapor ABD, İngiltere veya Japonya'da yayımlanamaz veya dağıtılamaz.

HSBC bu raporda yer alan menkul kıymetler, finansal enstrümanlar veya benzeri bir yatırım enstrümanının kendi adına ve hesabına ticari amaçla alım/satımını yapabilir; son 36 ay içerisinde bu enstrümanları satın almayı taahhüt etmiş olabilir; veya yöneticiler ile çalışanlarla birlikte alış ya da satış yönünde bir pozisyon almış bulunabilir. Bu raporda yer alan menkul kıymetler veya finansal enstrümanların tamamı veya bir kısmının alış/satışından doğan komisyon veya masraflar HSBC tarafından veya onun adına görevli şahıslar tarafından alınabilir.

HSBC bu raporu, güvenilir olduğunu düşündüğü fakat bağımsız olarak doğrulanmamış kaynaklardan alınan bilgilere dayandırmaktadır. İfade edilen fikirler ve tahminler istendiği anda bildirim yapılmaksızın değiştirilebilir. Sunulan göstergesel alım/satım bilgilerinin gerçekte HSBC'nin alım/satım yaptığı/yapabileceği alım/satım bilgileri olarak yorumlanmamalıdır. Sunulan tüm tablo ve grafikler halka açık kaynaklardan ya da kurumumuzca hazırlanmış tablolardan alınmıştır. Bu raporda yer alan rakamlar geçmiş performansla ya da modellenmiş geçmiş performansla ilişkili olabilir. Geçmiş performans gelecek performansın güvenilir bir göstergesi değildir.

Bu raporun tamamen veya kısmen çoğaltılması ya da içeriğinin HSBC'nin önceden izni olmaksızın ifşa edilmesi kesinlikle yasaktır. Bu rapor, dağıtımının hukuka ve ilgili mevzuata aykırı olan herhangi bir ülkedeki herhangi bir kişi veya kuruma dağıtılmak ya da bunlar tarafından kullanılmak amacıyla oluşturulmamıştır.

Bu rapordaki bilgiler gönderilen kişiye özeldir ve bu dokümanda atıfta bulunan ürünler, yatırımlar ve işlemlerle ilgili bağımsız bir değerlendirmede bulunmak ya da araştırma yapmak tamamen kullanıcının sorumluluğunda olup, bu dokümandaki herhangi bir bilginin yatırım tavsiyesi teşkil ettiği düşünülmemelidir. HSBC size yasal, vergiyle ilgili ya da diğer uzman tavsiyeler sağlamaktan sorumlu değildir.

HSBC ya da herhangi bir HSBC görevlisi, yöneticisi, çalışanı ya da acentesi işbu raporun tamamen ya da kısmen kullanılmasından doğan herhangi bir kayıp ya da zararlar ilgili yükümlülük kabul etmez.

Bu rapor veya ürünler hakkında daha detaylı bilgi almak isterseniz ilgili HSBC personeli ile görüşünüz."

Raporda yer alan grafik ve veriler, DirectFN'e ait EuroLine programından sağlanmaktadır.

HSBC YATIRIM MENKUL DEĞERLER A.Ş.(TR)

Sicil No : İstanbul Ticaret Sicil Müdürlüğü - 359071-306653  
Ticaret Ünvanı : HSBC YATIRIM MENKUL DEĞERLER A.Ş.  
Şirket Merkezi : Esentepe Mah. Büyükdere Cad. No:128 Şişli 34394 İst.  
Sicile kayıtlı olduğu yer : Esentepe Mah. Büyükdere Cad. No:128 Şişli 34394 İst. - İstanbul Ticaret Sicil Md.  
Web Adresi : [www.hsbcyatirim.com.tr](http://www.hsbcyatirim.com.tr)  
İrtibat Bilgileri : tel : 0212 -376 46 00  
fax: 0212-3362472

**HSBC Yatırım**

Sertaç Batur. Müdür Yardımcısı

[sertacbatur@hsbc.com.tr](mailto:sertacbatur@hsbc.com.tr)

Telefon: 212 376 46 00 Faks: 212 376 49 13  
<http://www.hsbc.com.tr/tr/yatirim/>

---