

TEKNİK ANALİZ BÜLTENİ

Bu Doküman HSBC Yatırım Menkul Değerler A.Ş. Araştırma Bölümü tarafından değil, HSBC Türkiye satış ekibi tarafından hazırlanmıştır. Bu dokümandaki tüm tavsiyeler hazırlayanın şahsi fikirlerine dayanmakta olup, araştırma bölümü de dahil olmak üzere HSBC Türkiye'nin diğer bölümleri tarafından ifade edilen görüşlerden farklı olabilir.

PİYASA ÖZET VERİLERİ	17 Haz 2014	16 Haz 2014	DEĞİŞİM %
BIST-100 Kapanış Değeri	78.015	77.645	0,48
BIST-100 Günlük İşlem Hacmi-(TL)	3.672.804.444	2.817.583.530	30,35
100 Günlük Ortalama İşlem Hacmi (TL) BIST-100	3.002.778.818		22,31
Piyasa Değeri - TÜM (\$m)	262.621	260.719	0,73
Halka Açık Piyasa Değeri - TÜM (\$m)	76.658	76.161	0,65
Yabancı Oranı (%)	64,15	64,22	-0,11

	BIST 50 SENETLERİNDEN İŞLEM HACMI EN ÇOK ARTANLAR							
	100 Günlük Ortalama	Hacim TL			Fiyat			
		17.Haz	16.Haz	Değişim	17.Haz	16.Haz	Değişim	AO (22)
EREGL	45.175.860	110.929.000	27.326.260	306%	3,74	3,54	5,65%	3,40
TOASO	14.751.750	31.233.150	9.613.481	225%	13,4	13	3,08%	13,01
PETKM	23.669.250	23.938.240	8.333.876	187%	3,03	2,97	2,02%	3,05
TRKCM	7.054.320	14.573.500	5.082.520	187%	2,52	2,49	1,20%	2,51
YKBNK	83.798.760	133.701.200	47.927.810	179%	4,52	4,57	-1,09%	4,72

		Destek-1	Destek-2	Direnç-1	Direnç-2
TRYUS	USD/TL	2,1340	2,1250	2,1550	2,1630
EURUS	Euro/Dolar	1,3500	1,3430	1,3600	1,3675
GLD	Altın Ons	1.258	1.250	1.278	1.285

BIST-100



Güne alımlarla başlayan BIST- 100, ikinci seans kazançlarının çoğunu geri vererek, günü, 370 puan yukarıdan, 78,015 seviyesinden kapatmıştır. Kısa vadeli göstergeler olumlu sinyaller verirken, orta vadeli göstergelerden momentum olumlu, MACD ise olumsuzdur. İşlem hacmi artarak tekrar yüksek seviyelere çıkmıştır. Kısa vadeli ağırlıklı ortalamalarının aşağısında hareket eden endeks, orta ve uzun vadeli ağırlıklı ortalamalarının ise yukarisındadır. Yukarı yönlü hareketlerde ilk direnç 78,500- 78,700 aralığındadır. Bir sonraki direnç ise 79,000'dir. Satış baskısının devam etmesi durumunda destekler 77,600 ve 77,200 seviyelerindedir.

DESTEKLER	77,600	77,200	76,800
DİRENÇLER	78,500	79,000	79,600

VIOP- 30



Orta vadeli yükselen trendin aşağısında destek bulmaya çalışmaktadır. Kısava orta vadeli göstergeler karışık bir görünümündedir. İşlem gören kontrat sayısı tekrar yüksek seviyelere çıkmıştır. Kısa vadeli ağırlıklı ortalamalarını aşağı yönde kesmiş, orta ve uzun vadeli ağırlıklı ortalamalarının ise üzerinde hareket etmektedir. Yukarı yönlü hareketlerde ilk direnç 22 günlük ağırlıklı ortalama seviyesi olan 97,000'dir. Sonraki direnç ise 97,800'dedir. Satıcıyı seyrin hakim olması halinde, kısa vadeli yatay seviyeden gelen destekler 95,800 ve 95,000'dedir. Kapanış değeri 96,675'dir.

DESTEKLER	95,800	95,000	94,200
DİRENÇLER	97,000	97,800	98,400

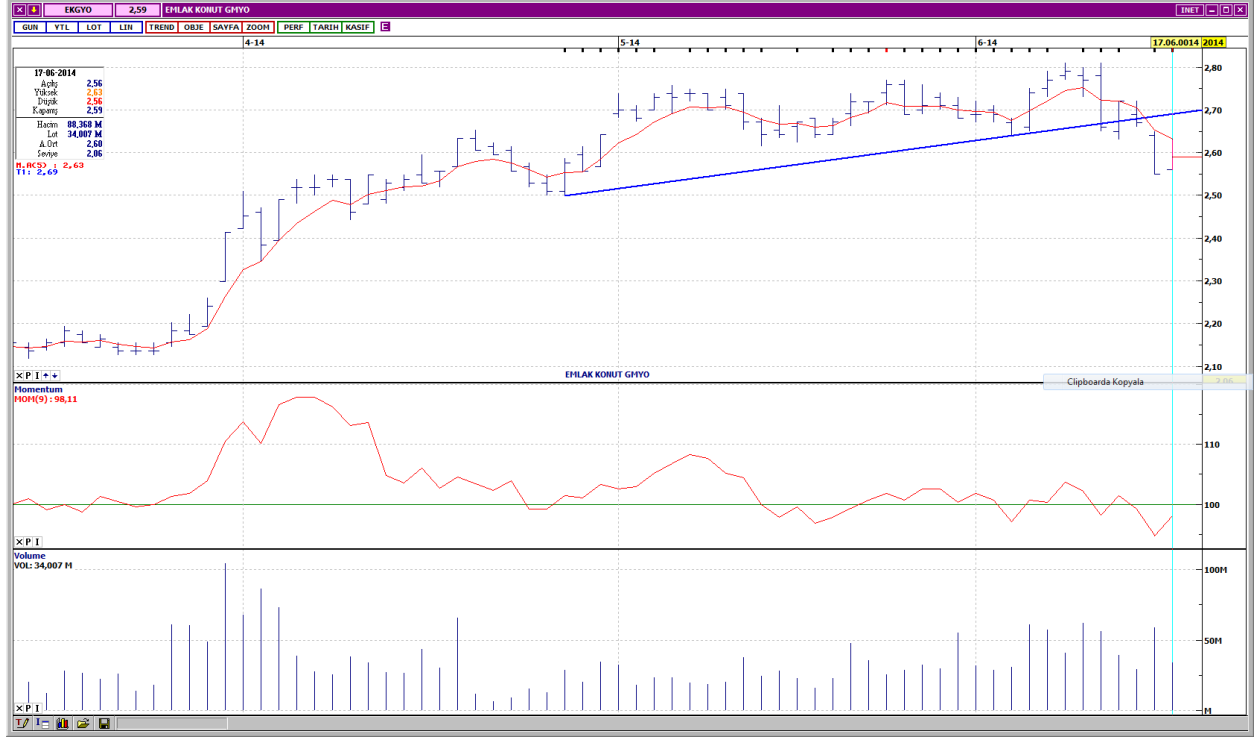
HALKBANK



Orta vadeli yükselen trend aşağı yönde kırılmıştır. Kısa ve orta vadeli göstergeler karışık bir görünümündedir. İşlem hacminde, önemli bir değişim olmamıştır. Kısa vadeli ağırlıklı ortalamalarını aşağı yönde kesen HALKB, orta ve uzun vadeli ağırlıklı ortalamalarının ise yukarisındadır. Kısa vadeli yatay seviyeden gelen destekler 15,35 ve 15,10'dadır. Yukarı yönlü hareketlerde ilk direnç, aşağı yönde kırılan yükselen trend çizgisinin geçtiği 15,90'dır. Bir sonraki direnç 16,25'dedir. Kapanış fiyatı 15,60'dır.

DESTEKLER	15,35	15,10	14,75
DİRENÇLER	15,90	16,25	16,50

EMLAK KONUT GMYO



Kısa vadeli yükselen trend aşağı yönde kırılmıştır. Kısa vadeli göstergelerde toparlanma sinyalleri görülürken, orta vadeli göstergeler karışık bir görünümündedir. Trend kırılışı sonrasında artan işlem hacmi dikkat çekicidir. Kısa ve orta vadeli ağırlıklı ortalamalarını aşağı yönde kesen EKGYO, uzun vadeli ağırlıklı ortalamalarının üzerinde fiyatlanmaktadır. İlk destek 2,55, bir sonraki destek ise 2,51 seviyesindedir. Yukarı yönlü tepki hareketlerinde dirençler 2,61 ve 2,65'dir. Kapanış fiyatı 2,59'dur.

DESTEKLER	2,55	2,51	2,46
DİRENÇLER	2,61	2,65	2,70

TÜRK HAVA YOLLARI



Orta vadeli yükselen trend aşağı yönde kırıldıktan sonra hızlı değer kaybı yaşamıştır. Kısa vadeli göstergeler olumlu sinyaller verirken, orta vadeli göstergelerden momentum olumlu, MACD ise olumsuz bir görünümde. Trend kırılışında yüksek seviyelere çıkan işlem hacmi, satış baskısı yaşanan günlerde artış göstermektedir. THYAO, bütün vadelerde ağırlıklı ortalamalarının aşağısında hareket etmektedir. Destekler kısa vadeli yatay seviyeden gelen 6,59 ve 6,50'dedir. Yukarı yönlü tepki hareketlerinde ilk direnç 100 günlük ortalama seviyesi olan 6,75'dir. Sonraki direnç 50 günlük ağırlıklı ortalamasının geçtiği 6,87'dedir. Kapanış fiyatı 6,66'dır.

DESTEKLER	6,59	6,50	6,39
DİRENÇLER	6,75	6,87	6,95

PEGASUS HAVA TAŞIMACILIĞI



Orta vadeli yükselen trendin aşağısında kapatmıştır. Kısa ve orta vadeli göstergeler genellikle olumlu bir görünümde. Oldukça düşük seviyelere gerileyen işlem hacmi, artış eğilimindedir. Kısa vadeli 5 günlük ağırlıklı ortalaması civarında işlem gören PGSUS, diğer vadelere ağırlıklı ortalamalarının aşağısındadır. İlk direnç 28,50, bir sonraki direnç ise kısa vadeli yatay seviyeden gelen 29,05'dir. Satış baskısının devam etmesi durumunda destekler 28,00 ve 27,70 seviyelerindedir. Kapanış fiyatı 28,25'dir.

DESTEKLER	28,00	27,70	27,20
DİRENÇLER	28,50	29,05	29,30

ALTIN- ONS



Orta vadeli alçalan trend devam etmektedir. Kısa vadeli göstergeler olumsuz, orta vadeli göstergelerden momentum olumsuza dönerken, MACD yorgunluk sinyalleri vermektedir. Trend direncinde satışla karşılaşan ons altın, bütün vadelerde ağırlıklı ortalamalarının aşağısında fiyatlanmaktadır. Destekler 1,258 ve 1,250 seviyelerindedir. Yukarı yönlü hareketlerde ilk direnç alçalan trend direnci olan 1,278'dir. Sonraki direnç 200 günlük ağırlıklı ortalamasının geçtiği 1,285'dedir. Son işlem değeri 1,268'dir.

DESTEKLER	1,258	1,250	1,240
DİRENÇLER	1,278	1,285	1,295

Yasal Çekinceler

Bu rapor HSBC Yatırım Menkul Değerler A.Ş. ("HSBC") tarafından sadece Türkiye'de yerleşik müşterilerini bilgilendirmek amacıyla düzenlenmiştir ve hisse senedi piyasası ve bazı hisse senetleri hakkında analizler içermektedir.

HSBC Yatırım Menkul Değerler A.Ş. ("HSBC") satış bölümü, işbu raporda bahsedilen ürünlere ilişkin pazarlama faaliyetlerinde bulunabilir. Bu çerçevede, bu raporda yer alan konular tarafsız ya da bağımsız bir açıklama olarak değerlendirilmemelidir. Aynı zamanda bu doküman ilgili düzenleyici kurumların belirlediği kurallar çerçevesinde araştırma raporu olarak da düşünülmemelidir.

Burada yer alan yatırım bilgi, yorum ve tavsiyeleri yatırım danışmanlığı kapsamında değildir. Yatırım danışmanlığı hizmeti; aracı kurumlar, portföy yönetim şirketleri, mevduat kabul etmeyen bankalar ile müşteri arasında imzalanacak yatırım danışmanlığı sözleşmesi çerçevesinde sunulmaktadır. Burada yer alan yorum ve tavsiyeler, yorum ve tavsiyede bulunanların kişisel görüşlerine dayanmaktadır. Bu görüşler mali durumunuz ile risk ve getiri tercihlerinize uygun olmayabilir. Bu nedenle, sadece burada yer alan bilgilere dayanılarak yatırım kararı verilmesi beklentilerinize uygun sonuçlar doğurmayabilir.

Bu rapor ABD, İngiltere veya Japonya'da yayımlanamaz veya dağıtılamaz.

HSBC bu raporda yer alan menkul kıymetler, finansal enstrümanlar veya benzeri bir yatırım enstrümanının kendi adına ve hesabına ticari amaçla alım/satımını yapabilir; son 36 ay içerisinde bu enstrümanları satın almayı taahhüt etmiş olabilir; veya yöneticiler ile çalışanlarla birlikte alış ya da satış yönünde bir pozisyon almış bulunabilir. Bu raporda yer alan menkul kıymetler veya finansal enstrümanların tamamı veya bir kısmının alış/satışından doğan komisyon veya masraflar HSBC tarafından veya onun adına görevli şahıslar tarafından alınabilir.

HSBC bu raporu, güvenilir olduğunu düşündüğü fakat bağımsız olarak doğrulanmamış kaynaklardan alınan bilgilere dayandırmaktadır. İfade edilen fikirler ve tahminler istendiği anda bildirim yapılmaksızın değiştirilebilir. Sunulan göstergesel alım/satım bilgilerinin gerçekte HSBC'nin alım/satım yaptığı/yapabileceği alım/satım bilgileri olarak yorumlanmamalıdır. Sunulan tüm tablo ve grafikler halka açık kaynaklardan ya da kurumumuzca hazırlanmış tablolardan alınmıştır. Bu raporda yer alan rakamlar geçmiş performansla ya da modellenmiş geçmiş performansla ilişkili olabilir. Geçmiş performans gelecek performansın güvenilir bir göstergesi değildir.

Bu raporun tamamen veya kısmen çoğaltılması ya da içeriğinin HSBC'nin önceden izni olmaksızın ifşa edilmesi kesinlikle yasaktır. Bu rapor, dağıtımının hukuka ve ilgili mevzuata aykırı olan herhangi bir ülkedeki herhangi bir kişi veya kuruma dağıtılmak ya da bunlar tarafından kullanılmak amacıyla oluşturulmamıştır.

Bu rapordaki bilgiler gönderilen kişiye özeldir ve bu dokümanda atıfta bulunulan ürünler, yatırımlar ve işlemlerle ilgili bağımsız bir değerlendirmede bulunmak ya da araştırma yapmak tamamen kullanıcının sorumluluğunda olup, bu dokümandaki herhangi bir bilginin yatırım tavsiyesi teşkil ettiği düşünülmemelidir. HSBC size yasal, vergiyle ilgili ya da diğer uzman tavsiyeler sağlamaktan sorumlu değildir.

HSBC ya da herhangi bir HSBC görevlisi, yöneticisi, çalışanı ya da acentesi işbu raporun tamamen ya da kısmen kullanılmasından doğan herhangi bir kayıp ya da zararlar ilgili yükümlülük kabul etmez.

Bu rapor veya ürünler hakkında daha detaylı bilgi almak isterseniz ilgili HSBC personeli ile görüşünüz."

Raporda yer alan grafik ve veriler, DirectFN'e ait EuroLine programından sağlanmaktadır.

HSBC YATIRIM MENKUL DEĞERLER A.Ş.(TR)

Sicil No : İstanbul Ticaret Sicil Müdürlüğü - 359071-306653
Ticaret Ünvanı : HSBC YATIRIM MENKUL DEĞERLER A.Ş.
Şirket Merkezi : Esentepe Mah. Büyükdere Cad. No:128 Şişli 34394 İst.
Sicile kayıtlı olduğu yer : Esentepe Mah. Büyükdere Cad. No:128 Şişli 34394 İst. - İstanbul Ticaret Sicil Md.
Web Adresi : www.hsbcyatirim.com.tr
İrtibat Bilgileri : tel : 0212 -376 46 00
fax: 0212-3362472

HSBC Yatırım

Sertaç Batur. Müdür Yardımcısı

sertacatur@hsbc.com.tr

Telefon: 212 376 46 00 Faks: 212 376 49 13
<http://www.hsbc.com.tr/tr/yatirim/>
