

TEKNİK ANALİZ BÜLTENİ

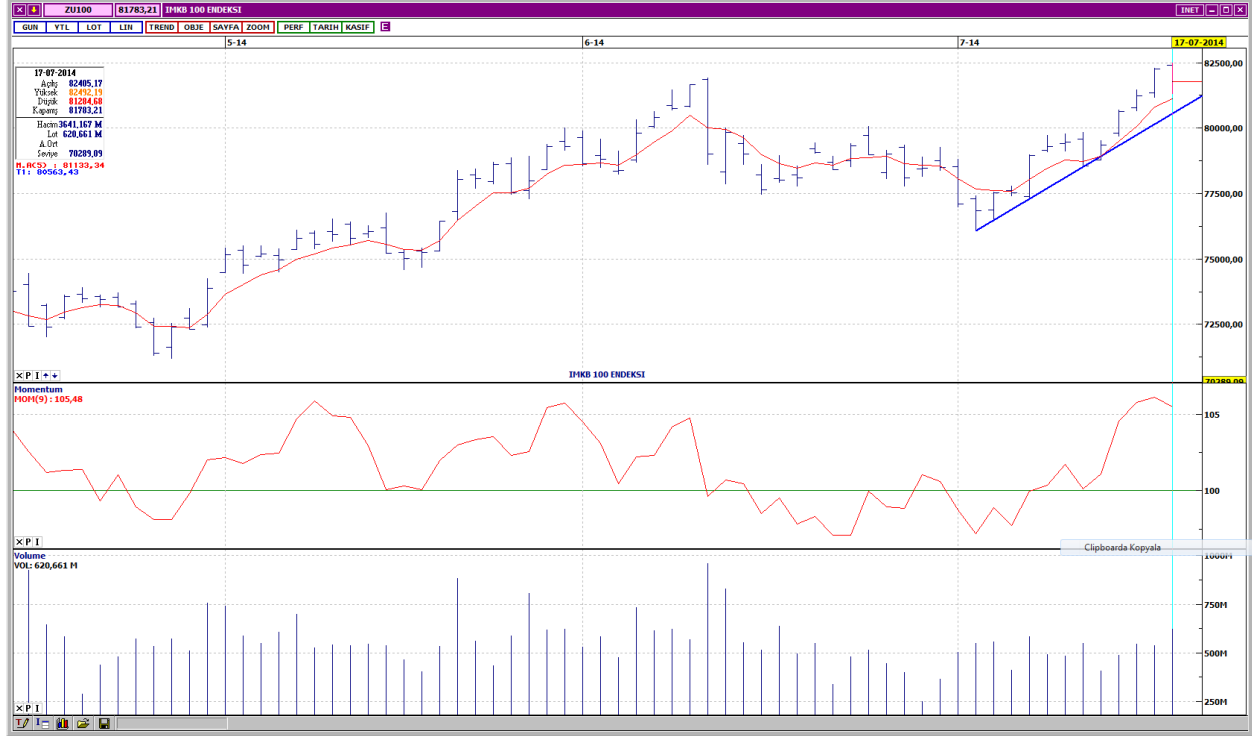
Bu Doküman HSBC Yatırım Menkul Değerler A.Ş. Araştırma Bölümü tarafından değil, HSBC Türkiye satış ekibi tarafından hazırlanmıştır. Bu dokümandaki tüm tavsiyeler hazırlayanın şahsi fikirlerine dayanmakta olup, araştırma bölümü de dahil olmak üzere HSBC Türkiye'nin diğer bölümleri tarafından ifade edilen görüşlerden farklı olabilir.

PIYASA ÖZET VERİLERİ	17 Tem 2014	16 Tem 2014	DEĞİŞİM %
BIST-100 Kapanış Değeri	81.783	82.270	-0,59
BIST-100 Günlük İşlem Hacmi-(TL)	3.641.166.910	3.010.796.665	20,94
100 Günlük Ortalama İşlem Hacmi (TL) BIST-100	2.921.519.458		24,63
Piyasa Değeri - TÜM (\$m)	275.742	276.876	-0,41
Halka Açık Piyasa Değeri - TÜM (\$m)	80.870	81.299	-0,53
Yabancı Oranı (%)	64,01	63,81	0,31

	BIST 50 SENETLERİNDEN İŞLEM HACMİ EN ÇOK ARTANLAR							
	Hacim TL				Fiyat			
	100 Günlük Ortalama	17.Tem	16.Tem	Değişim	17.Tem	16.Tem	Değişim	AO (22)
BIZIM	5.701.310	30.549.920	12.111.260	152%	19,65	19,3	1,81%	18,55
HALKB	345.116.320	463.768.800	221.045.500	110%	16,1	16,25	-0,92%	15,79
GOLTS	11.788.267	66.186.610	39.204.000	69%	57,45	56,05	2,50%	54,28
TTRAK	4.707.440	10.810.300	6.585.006	64%	77,15	73,85	4,47%	70,00
GARAN	573.959.700	752.738.900	467.498.900	61%	8,74	8,89	-1,69%	8,44

		Destek-1	Destek-2	Direnç-1	Direnç-2
TRYUS	USD/TL	2,1270	2,1150	2,1430	2,1500
EURUS	Euro/Dolar	1,3475	1,3435	1,3600	1,3650
GLD	Altın Ons	1.290	1.275	1.325	1.335

BIST-100



Zayıf alımlarla güne başlayan BIST- 100, daha sonra dalgalı bir seyir izleyerek günü, 487 puan kayıpla, 81,783 seviyesinden kapatmıştır. Kısa vadeli yükselen trend çizgisinden yukarı yönde uzaklaşan endeksin gelen satışlarla trend desteğine doğru geri çekildiği görülmektedir. Kısa vadeli göstergeler olumsuz, orta vadeli göstergelerden MACD olumluyken, momentum olumsuz bir görünümündedir. İşlem hacmi, önceki günlere göre artış göstererek yüksek seviyelere çıkmıştır. Kısa, orta ve uzun vadeli ağırlıklı ortalamalarının üzerinde işlem görmektedir. İlk direnç 82,100 seviyesindedir. Sonraki direnç 82,600- 82,800 aralığındadır. Aşağı yönlü hareketlerde ilk destek 81,450, yükselen trend desteği ise 80,900'dedir.

DESTEKLER	81,450	80,900	80,300
DİRENÇLER	82,100	82,800	83,300

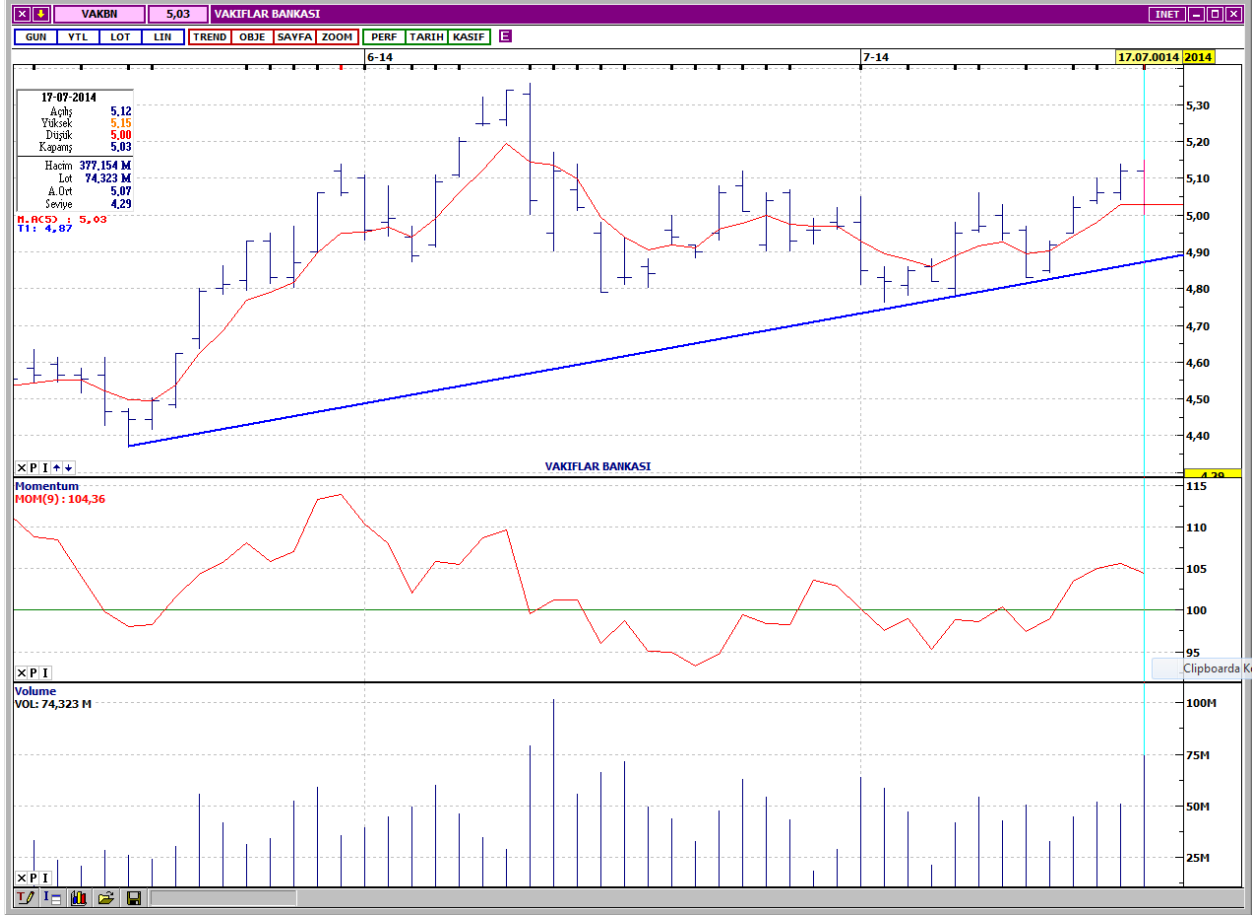
VIOP- 30



Orta vadeli yükselen trend ivme kazandıktan sonra zirvede yatay hareket içine girerken, çok olumlu bir kapanış yapamamıştır. Kısa vadeli göstergeler olumsuz, orta vadeli göstergeler ise karışık bir görünümündedir. İşlem gören kontrat sayısı dikkat çekici bir artışla yüksek seviyelere çıkmıştır. Bütün vadelerde ağırlıklı ortalamalarının üzerinde değerlendirilmektedir. Destekler 100,700 ve 100,000 seviyelerindedir. Yukarı yönlü hareketlerde ilk direnç 101,900, sonraki direnç ise 102,500'dedir. Kapanış değeri 101,425'dir.

DESTEKLER	100,700	100,000	99,400
DİRENÇLER	101,900	102,500	103,300

VAKIFLAR BANKASI



Kısa vadeli yükselen trend devam etmektedir. Kısa vadeli göstergeler olumsuz, orta vadeli göstergeler ise karışık bir görünümündedir. İşlem hacmi, son gün dikkat çekici bir artış göstermiştir. Kısa, orta ve uzun vadeli ağırlıklı ortalamalarının üzerinde işlem görmektedir. Kısa vadeli yatay seviyeden gelen dirençler 5,14 ve 5,21'dedir. Trend çizgisine doğru geri çekilme hareketlerinde ilk destek 5,03, bir sonraki destek ise 4,96'dır. Kapanış fiyatı 5,03'dür.

DESTEKLER	5,03	4,96	4,88
DİRENÇLER	5,14	5,21	5,28

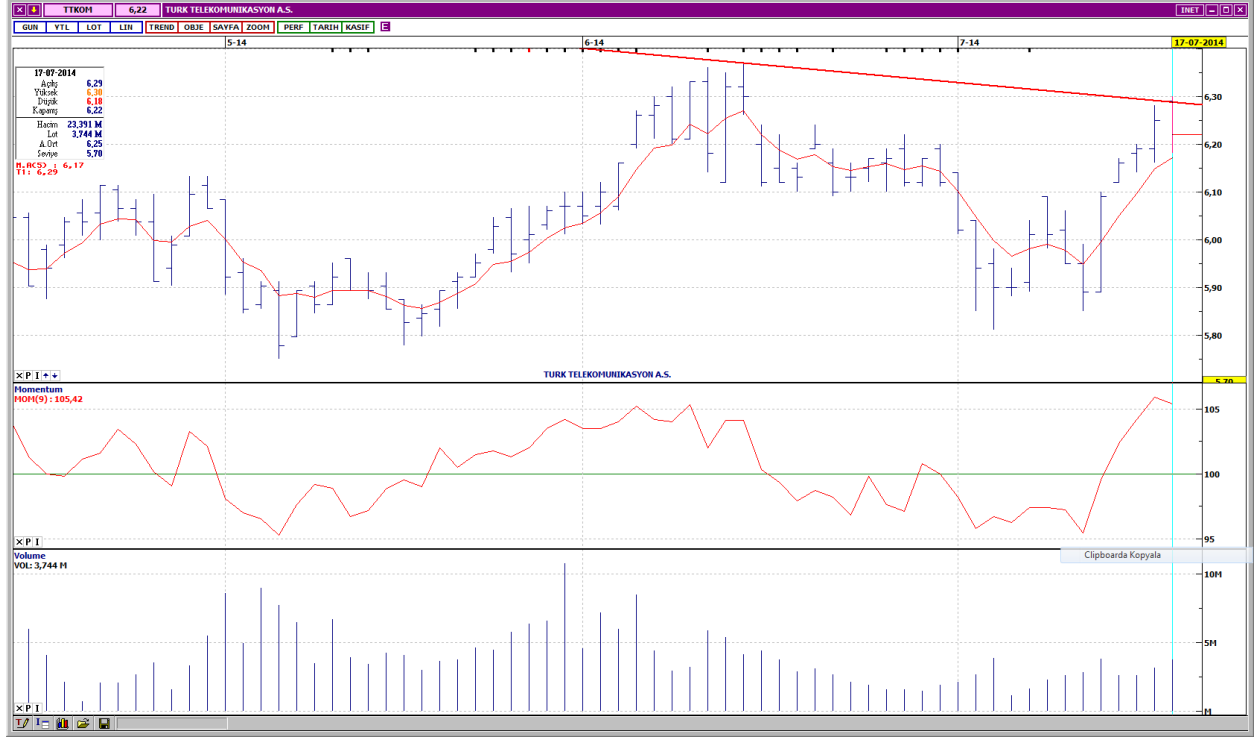
TÜPRAŞ



Kısa vadeli alçalan trend üzerinde ikinci gün kapanışını yapmıştır. Kısa ve orta vadeli göstergeler genellikle olumlu bir görünümde. Trend direnci üzerine çıkarken artan işlem hacmi dikkat çekicidir. Bütün vadelerde ağırlıklı ortalamalarının üzerinde hareket etmektedir. Dirençler kısa vadeli yatay seviyeden gelen 51,50 ve 52,00'dedir. Olası geri çekilmelerde ilk destek 50,75, bir sonraki destek ise 50,50'dir. Kapanış fiyatı 51,00'dir.

DESTEKLER	50,75	50,50	50,20
DİRENÇLER	51,50	52,00	52,50

TÜRK TELEKOMÜNİKASYON



Uzun vadeli alçalan trend direncini test etmektedir. Kısa vadeli göstergeler olumsuz, orta vadeli göstergeler ise karışık bir görünümündedir. Haziran ayı sonlarında oldukça düşük seviyelere gerileyen işlem hacmi, bir miktar artarak ortalama değerlerine çıkmıştır. Kısa, orta ve uzun vadeli ağırlıklı ortalamalarının üzerinde işlem görmektedir. Alçalan trend direnci 6,28, bir sonraki direnç ise 6,36'dadır. Aşağı yönlü hareketlerde ilk destek 6,20, bir sonraki destek ise 22 günlük ağırlıklı ortalama seviyesi olan 6,10'dur. Kapanış fiyatı 6,22'dir.

DESTEKLER	6,20	6,10	6,01
DİRENÇLER	6,28	6,36	6,44

TURKCELL



Kısa vadeli alçalan trend üzerinde kapatmıştır. Kısa ve orta vadeli göstergeler olumlu bir görünümündedir. Çarşamba günü yüksek seviyelere çıkan işlem hacmi, ertesi gün tekrar azalmıştır. Bütün vadelerde ağırlıklı ortalamalarının üzerinde işlem görmektedir. Kısa vadeli yatay seviyeden gelen dirençler 13,30 ve 13,45'dedir. Aşağı yönlü hareketlerde ilk destek 13,05, sonraki destek ise 12,90'dır. Kapanış fiyatı 13,15'dir.

DESTEKLER	13,05	12,90	12,70
DİRENÇLER	13,30	13,45	13,70

MİGROS TİCARET



Kısa vadeli alçalan trend direncini test etmektedir. Kısa vadeli göstergeler olumsuz, orta vadeli göstergeler ise karışık bir görünümündedir. Son günlerde az miktarda artış gösteren işlem hacmi tekrar düşük seviyelere gerilemiştir. Kısa vadeli ağırlıklı ortalamaları civarında işlem gören MGROS, orta vadeli ağırlıklı ortalamalarının altında, uzun vadeli ağırlıklı ortalamalarının ise yukarisındadır. Alçalan trend direnci 19,50, bir sonraki direnç ise 19,75'dir. Satış baskısının devam etmesi halinde destekler 19,25 ve 19,05'dir. Kapanış fiyatı 19,45'dir.

DESTEKLER	19,25	19,05	18,80
DİRENÇLER	19,50	19,75	19,95

Yasal Çekinceler

Bu rapor HSBC Yatırım Menkul Değerler A.Ş.("HSBC") tarafından sadece Türkiye'de yerleşik müşterilerini bilgilendirmek amacıyla düzenlenmiştir ve hisse senedi piyasası ve bazı hisse senetleri hakkında analizler içermektedir.

HSBC Yatırım Menkul Değerler A.Ş. ("HSBC") satış bölümü, işbu raporda bahsedilen ürünlere ilişkin pazarlama faaliyetlerinde bulunabilir. Bu çerçevede, bu raporda yer alan konular tarafsız ya da bağımsız bir açıklama olarak değerlendirilmemelidir. Aynı zamanda bu doküman ilgili düzenleyici kurumların belirlediği kurallar çerçevesinde araştırma raporu olarak da düşünülmemelidir.

Burada yer alan yatırım bilgi, yorum ve tavsiyeleri yatırım danışmanlığı kapsamında değildir. Yatırım danışmanlığı hizmeti; aracı kurumlar, portföy yönetim şirketleri, mevduat kabul etmeyen bankalar ile müşteri arasında imzalanacak yatırım danışmanlığı sözleşmesi çerçevesinde sunulmaktadır. Burada yer alan yorum ve tavsiyeler, yorum ve tavsiyede bulunanların kişisel görüşlerine dayanmaktadır. Bu görüşler mali durumunuz ile risk ve getiri tercihlerinize uygun olmayabilir. Bu nedenle, sadece burada yer alan bilgilere dayanılarak yatırım kararı verilmesi beklentilerinize uygun sonuçlar doğurmayabilir.

Bu rapor ABD, İngiltere veya Japonya'da yayımlanamaz veya dağıtılamaz.

HSBC bu raporda yer alan menkul kıymetler, finansal enstrümanlar veya benzeri bir yatırım enstrümanının kendi adına ve hesabına ticari amaçla alım/satımını yapabilir; son 36 ay içerisinde bu enstrümanları satın almayı taahhüt etmiş olabilir; veya yöneticiler ile çalışanlarla birlikte alış ya da satış yönünde bir pozisyon almış bulunabilir. Bu raporda yer alan menkul kıymetler veya finansal enstrümanların tamamı veya bir kısmının alış/satışından doğan komisyon veya masraflar HSBC tarafından veya onun adına görevli şahıslar tarafından alınabilir.

HSBC bu raporu, güvenilir olduğunu düşündüğü fakat bağımsız olarak doğrulanmamış kaynaklardan alınan bilgilere dayandırmaktadır. İfade edilen fikirler ve tahminler istendiği anda bildirim yapılmaksızın değiştirilebilir. Sunulan göstergesel alım/satım bilgilerinin gerçekte HSBC'nin alım/satım yaptığı/yapabileceği alım/satım bilgileri olarak yorumlanmamalıdır. Sunulan tüm tablo ve grafikler halka açık kaynaklardan ya da kurumumuzca hazırlanmış tablolardan alınmıştır. Bu raporda yer alan rakamlar geçmiş performansla ya da modellenmiş geçmiş performansla ilişkili olabilir. Geçmiş performans gelecek performansın güvenilir bir göstergesi değildir.

Bu raporun tamamen veya kısmen çoğaltılması ya da içeriğinin HSBC'nin önceden izni olmaksızın ifşa edilmesi kesinlikle yasaktır. Bu rapor, dağıtımının hukuka ve ilgili mevzuata aykırı olan herhangi bir ülkedeki herhangi bir kişi veya kuruma dağıtılmak ya da bunlar tarafından kullanılmak amacıyla oluşturulmamıştır.

Bu rapordaki bilgiler gönderilen kişiye özeldir ve bu dokümanda atıfta bulunan ürünler, yatırımlar ve işlemlerle ilgili bağımsız bir değerlendirmede bulunmak ya da araştırma yapmak tamamen kullanıcının sorumluluğunda olup, bu dokümandaki herhangi bir bilginin yatırım tavsiyesi teşkil ettiği düşünülmemelidir. HSBC size yasal, vergiyle ilgili ya da diğer uzman tavsiyeler sağlamaktan sorumlu değildir.

HSBC ya da herhangi bir HSBC görevlisi, yöneticisi, çalışanı ya da acentesi işbu raporun tamamen ya da kısmen kullanılmasından doğan herhangi bir kayıp ya da zararlar ilgili yükümlülük kabul etmez.

Bu rapor veya ürünler hakkında daha detaylı bilgi almak isterseniz ilgili HSBC personeli ile görüşünüz."

Raporda yer alan grafik ve veriler, DirectFN'e ait EuroLine programından sağlanmaktadır.

HSBC YATIRIM MENKUL DEĞERLER A.Ş.(TR)

Sicil No : İstanbul Ticaret Sicil Müdürlüğü - 359071-306653
Ticaret Ünvanı : HSBC YATIRIM MENKUL DEĞERLER A.Ş.
Şirket Merkezi : Esentepe Mah. Büyükdere Cad. No:128 Şişli 34394 İst.
Sicile kayıtlı olduğu yer : Esentepe Mah. Büyükdere Cad. No:128 Şişli 34394 İst. - İstanbul Ticaret Sicil Md.
Web Adresi : www.hsbcyatirim.com.tr
İrtibat Bilgileri : tel : 0212 -376 46 00
fax: 0212-3362472

HSBC Yatırım

Sertaç Batur. Müdür Yardımcısı

sertacbatur@hsbc.com.tr

Telefon: 212 376 46 00 Faks: 212 376 49 13
<http://www.hsbc.com.tr/tr/yatirim/>
