

**TEKNİK ANALİZ BÜLTENİ**

Bu Doküman HSBC Yatırım Menkul Değerler A.Ş. Araştırma Bölümü tarafından değil, HSBC Türkiye satış ekibi tarafından hazırlanmıştır. Bu dokümandaki tüm tavsiyeler hazırlayanın şahsi fikirlerine dayanmakta olup, araştırma bölümü de dahil olmak üzere HSBC Türkiye'nin diğer bölümleri tarafından ifade edilen görüşlerden farklı olabilir.

<b>PIYASA ÖZET VERİLERİ</b>	<b>18 Eyl 2014</b>	<b>17 Eyl 2014</b>	<b>DEĞİŞİM %</b>
BIST-100 Kapanış Değeri	77.496	78.968	-1,86
BIST-100 Günlük İşlem Hacmi-(TL)	3.493.401.753	2.864.363.585	21,96
100 Günlük Ortalama İşlem Hacmi (TL) BIST-100	3.081.306.632		13,37
Piyasa Değeri - TÜM (\$m)	250.647	256.506	-2,28
Halka Açık Piyasa Değeri - TÜM (\$m)	73.037	74.924	-2,52
Yabancı Oranı (%)	63,91	63,93	-0,03

	<b>BIST 50 SENETLERİNDEN İŞLEM HACMİ EN ÇOK ARTANLAR</b>							
	100 Günlük Ortalama	Hacim TL			Fiyat			
		18.Eyl	17.Eyl	Değişim	18.Eyl	17.Eyl	Değişim	AO ( 22 )
IHLAS	5.099.190	5.663.429	553.538	923%	0,3	0,3	0,00%	0,31
TSKB	7.664.100	15.193.710	4.574.892	232%	1,83	1,86	-1,61%	1,87
TCELL	90.348.930	111.440.400	40.645.650	174%	12,15	12,45	-2,41%	12,59
SNGYO	7.589.010	6.574.705	2.407.105	173%	0,89	0,9	-1,11%	0,88
AEFES	4.659.834	7.898.462	3.645.965	117%	28,2	27,7	1,81%	27,82

		Destek-1	Destek-2	Direnç-1	Direnç-2
<b>TRYUS</b>	<b>USD/TL</b>	2,2150	2,2050	2,2300	2,2450
<b>EURUS</b>	<b>Euro/Dolar</b>	1,2840	1,2750	1,2925	1,3000
<b>GLD</b>	<b>Altın Ons</b>	1.215	1.200	1.240	1.250

## BIST-100



Güne sert satışlarla başlayan BIST -100, daha sonra dar bir aralıkta yatay hareket ederek, günü, 1,471 puan kayıpla, 77,496 seviyesinden tamamlamıştır. Günlük değer kaybı % 1,86 olmuştur. Kısa vadeli alçalan trend devam etmektedir. Gelen satışlarla kısa vadeli göstergeler olumsuz bir görünüm kazanırken, orta vadeli göstergelerdeki olumsuz görünüm de devam etmektedir. İşlem hacmi artarak, ortalama değerlerinin üzerinde gerçekleşmiştir. Kısa ve orta vadeli ağırlıklı ortalamalarının aşağısında işlem gören endeks, uzun vadeli ağırlıklı ortalamalarına doğru geri çekilmektedir. İlk destek 77,400- 77,200 aralığındadır. Bir sonraki destek 76,800'dür. Yukarı yönlü tepki hareketlerinde dirençler 78,100 ve 78,600 seviyelerindedir.

DESTEKLER	77,200	76,800	76,000
DİRENÇLER	78,100	78,600	79,400

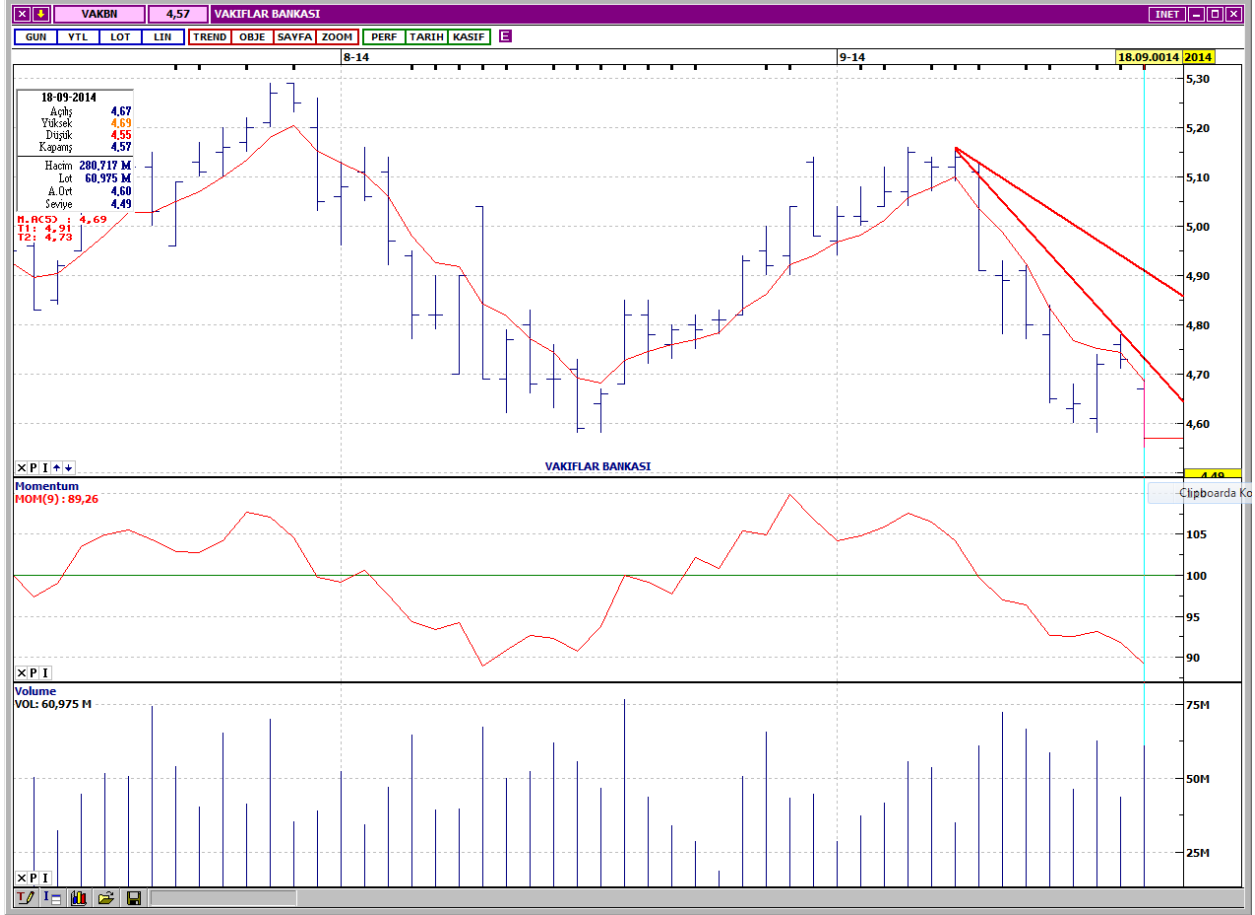
## VIOP- 30



Kısa vadeli alçalan trend direncinden gelen satış baskısı ile değer kaybetmiştir. Orta vadeli göstergelerdeki olumsuz görünüm devam ederken, kısa vadeli göstergeler de olumsuz bir görünüm kazanmıştır. İşlem gören kontrat sayısı oldukça yüksek seviyelerde gerçekleşmiştir. Kısa ve orta vadeli ağırlıklı ortalamalarının aşağısında, uzun vadeli ağırlıklı ortalamalarının ise yukarısında değerlendirilmektedir. Destekler kısa vadeli yatay seviyeden gelen 94,775 ve 94,100'dedir. Yukarı yönlü tepki hareketlerinde ilk direnç 95,800, alçalan trend direnci ise 96,500'dür. Kapanış değeri 95,250'dir.

DESTEKLER	94,775	94,100	93,000
DİRENÇLER	95,800	96,500	97,300

## VAKIFLAR BANKASI



Kısa vadeli alçalan trend ivme kazanmıştır. Kısa ve orta vadeli göstergeler olumsuz bir görünümde. İşlem hacmindeki canlılık devam etmektedir. Kısa ve orta vadeli ağırlıklı ortalamalarının aşağısında işlem gören VAKBN, 200 günlük uzun vadeli ağırlıklı ortalaması civarında tutunmaya çalışmaktadır. Destekler 4,53 ve 4,47 seviyelerindedir. Yukarı yönlü tepki hareketlerinde ilk direnç 4,64, bir sonraki direnç ise 4,68'dir. Kapanış fiyatı 4,57'dir.

DESTEKLER	4,53	4,47	4,40
DİRENÇLER	4,64	4,68	4,73

## TÜPRAŞ



Kısa vadeli alçalan trend direncinde satışlarla karşılaşmış ve aynı noktadan yeni bir alçalan trend etkisine girmiştir. Kısa ve orta vadeli göstergeler olumsuz bir görünümde. Hafta başından itibaren artış eğilimi gösteren işlem hacmi, dikkat çekici bir azalış göstermiştir. Kısa ve orta vadeli ağırlıklı ortalamalarının aşağısında fiyatlanan TUPRS, uzun vadeli ağırlıklı ortalamalarına doğru geri çekilmiştir. Kısa vadeli yatay seviyeden gelen dirençler 49,25 ve 49,50'dir. Aşağı yönlü hareketlerde ilk destek 48,25, bir sonraki destek ise 47,85'dir. Kapanış fiyatı 48,95'dir.

DESTEKLER	48,25	47,85	47,45
DİRENÇLER	49,25	49,50	50,20

## ŞİŞE CAM



Kısa vadeli alçalan trend devam etmektedir. Kısa ve orta vadeli göstergeler olumsuz görünümünü korumaktadır. Oldukça düşük seviyelere gerileyen işlem hacmi, bir miktar artış göstermiştir. SISE, kısa, orta ve uzun vadeli ağırlıklı ortalamalarının yukarısında fiyatlanmaktadır. Kısa vadeli yatay seviyeden gelen 2,97 direnci üzerinde alçalan trend direnci 3,01'dir. Aşağı yönlü hareketlerde kısa vadeli yatay seviyeden gelen destekler 2,89 ve 2,86'dadır. Kapanış fiyatı 2,97'dir.

DESTEKLER	2,89	2,86	2,83
DİRENÇLER	2,97	3,01	3,05

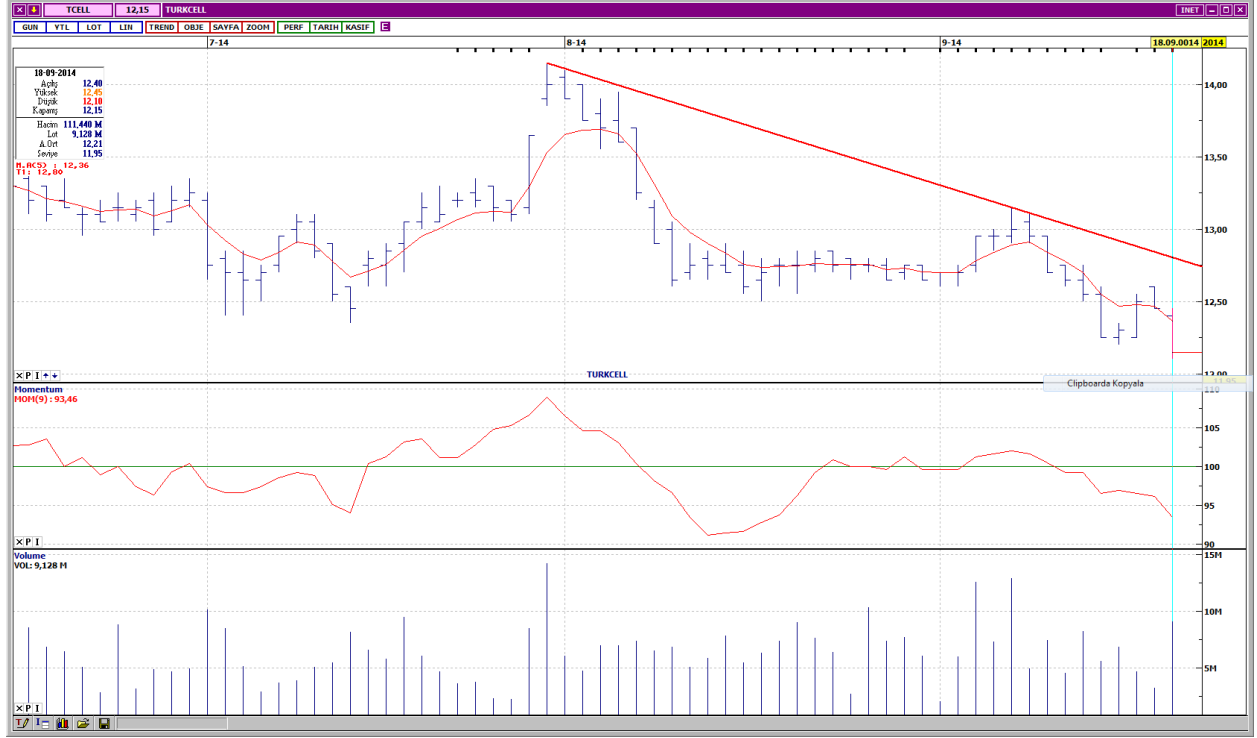
## TÜRK TELEKOMÜNİKASYON



Kısa vadeli alçalan trend direncinde satışla karşılaşmıştır. Kısa ve orta vadeli göstergeler olumsuz bir görünümündedir. İşlem hacmi, düşük seviyelere gerilemiştir. Kısa ve orta vadeli ağırlıklı ortalamalarını aşağı yönde kesen TTKOM, uzun vadeli ağırlıklı ortalamalarına doğru geri çekilmektedir. İlk destek 6,13, bir sonraki destek ise kısa vadeli yatay seviyeden gelen 6,06'dır. Yukarı yönlü tepki hareketlerinde ilk direnç 5 günlük ağırlıklı ortalama seviyesi olan 6,24'dedir. Yukarıda kısa vadeli yatay seviyeden gelen 6,32 direnci bulunmaktadır. Kapanış fiyatı 6,15'dir.

DESTEKLER	6,13	6,06	5,99
DİRENÇLER	6,24	6,32	6,37

## TURKCELL



Kısa vadeli alçalan trend ivme kazanmıştır. Kısa ve orta vadeli göstergeler olumsuz bir görünümündedir. Son işlem günü artan işlem hacmi ile gelen satışlar dikkat çekicidir. Kısa, orta ve uzun vadeli ağırlıklı ortalamalarının aşağısında hareket etmektedir. Destekler orta vadeli yatay seviyeden gelen 12,05 ve 11,95'dedir. Yukarı yönlü tepki hareketlerinde ilk direnç 5 günlük ağırlıklı ortalama seviyesi olan 12,35'dir. Bir sonraki direnç 12,50 seviyesindedir. Kapanış fiyatı 12,15'dir.

DESTEKLER	12,05	11,95	11,75
DİRENÇLER	12,35	12,50	12,65



---

## Yasal Çekinceler

---

Bu rapor HSBC Yatırım Menkul Değerler A.Ş.("HSBC") tarafından sadece Türkiye'de yerleşik müşterilerini bilgilendirmek amacıyla düzenlenmiştir ve hisse senedi piyasası ve bazı hisse senetleri hakkında analizler içermektedir.

HSBC Yatırım Menkul Değerler A.Ş. ("HSBC") satış bölümü, işbu raporda bahsedilen ürünlere ilişkin pazarlama faaliyetlerinde bulunabilir. Bu çerçevede, bu raporda yer alan konular tarafsız ya da bağımsız bir açıklama olarak değerlendirilmemelidir. Aynı zamanda bu doküman ilgili düzenleyici kurumların belirlediği kurallar çerçevesinde araştırma raporu olarak da düşünülmemelidir.

Burada yer alan yatırım bilgi, yorum ve tavsiyeleri yatırım danışmanlığı kapsamında değildir. Yatırım danışmanlığı hizmeti; aracı kurumlar, portföy yönetim şirketleri, mevduat kabul etmeyen bankalar ile müşteri arasında imzalanacak yatırım danışmanlığı sözleşmesi çerçevesinde sunulmaktadır. Burada yer alan yorum ve tavsiyeler, yorum ve tavsiyede bulunanların kişisel görüşlerine dayanmaktadır. Bu görüşler mali durumunuz ile risk ve getiri tercihlerinize uygun olmayabilir. Bu nedenle, sadece burada yer alan bilgilere dayanılarak yatırım kararı verilmesi beklentilerinize uygun sonuçlar doğurmayabilir.

Bu rapor ABD, İngiltere veya Japonya'da yayımlanamaz veya dağıtılamaz.

HSBC bu raporda yer alan menkul kıymetler, finansal enstrümanlar veya benzeri bir yatırım enstrümanının kendi adına ve hesabına ticari amaçla alım/satımını yapabilir; son 36 ay içerisinde bu enstrümanları satın almayı taahhüt etmiş olabilir; veya yöneticiler ile çalışanlarla birlikte alış ya da satış yönünde bir pozisyon almış bulunabilir. Bu raporda yer alan menkul kıymetler veya finansal enstrümanların tamamı veya bir kısmının alım/satışından doğan komisyon veya masraflar HSBC tarafından veya onun adına görevli şahıslar tarafından alınabilir.

HSBC bu raporu, güvenilir olduğunu düşündüğü fakat bağımsız olarak doğrulanmamış kaynaklardan alınan bilgilere dayandırmaktadır. İfade edilen fikirler ve tahminler istendiği anda bildirim yapılmaksızın değiştirilebilir. Sunulan göstergesel alım/satım bilgilerinin gerçekte HSBC'nin alım/satım yaptığı/yapabileceği alım/satım bilgileri olarak yorumlanmamalıdır. Sunulan tüm tablo ve grafikler halka açık kaynaklardan ya da kurumumuzca hazırlanmış tablolardan alınmıştır. Bu raporda yer alan rakamlar geçmiş performansla ya da modellenmiş geçmiş performansla ilişkili olabilir. Geçmiş performans gelecek performansın güvenilir bir göstergesi değildir.

Bu raporun tamamen veya kısmen çoğaltılması ya da içeriğinin HSBC'nin önceden izni olmaksızın ifşa edilmesi kesinlikle yasaktır. Bu rapor, dağıtımının hukuka ve ilgili mevzuata aykırı olan herhangi bir ülkedeki herhangi bir kişi veya kuruma dağıtılmak ya da bunlar tarafından kullanılmak amacıyla oluşturulmamıştır.

Bu rapordaki bilgiler gönderilen kişiye özeldir ve bu dokümanda atıfta bulunan ürünler, yatırımlar ve işlemlerle ilgili bağımsız bir değerlendirmede bulunmak ya da araştırma yapmak tamamen kullanıcının sorumluluğunda olup, bu dokümandaki herhangi bir bilginin yatırım tavsiyesi teşkil ettiği düşünülmemelidir. HSBC size yasal, vergiyle ilgili ya da diğer uzman tavsiyeler sağlamaktan sorumlu değildir.

HSBC ya da herhangi bir HSBC görevlisi, yöneticisi, çalışanı ya da acentesi işbu raporun tamamen ya da kısmen kullanılmasından doğan herhangi bir kayıp ya da zararlar ilgili yükümlülük kabul etmez.

Bu rapor veya ürünler hakkında daha detaylı bilgi almak isterseniz ilgili HSBC personeli ile görüşünüz."

Raporda yer alan grafik ve veriler, DirectFN'e ait EuroLine programından sağlanmaktadır.

HSBC YATIRIM MENKUL DEĞERLER A.Ş.(TR)

Sicil No : İstanbul Ticaret Sicil Müdürlüğü - 359071-306653  
Ticaret Ünvanı : HSBC YATIRIM MENKUL DEĞERLER A.Ş.  
Şirket Merkezi : Esentepe Mah. Büyükdere Cad. No:128 Şişli 34394 İst.  
Sicile kayıtlı olduğu yer : Esentepe Mah. Büyükdere Cad. No:128 Şişli 34394 İst. - İstanbul Ticaret Sicil Md.  
Web Adresi : [www.hsbcyatirim.com.tr](http://www.hsbcyatirim.com.tr)  
İrtibat Bilgileri : tel : 0212 -376 46 00  
fax: 0212-3362472

**HSBC Yatırım**

Sertaç Batur. Müdür Yardımcısı

[sertacbatur@hsbc.com.tr](mailto:sertacbatur@hsbc.com.tr)

Telefon: 212 376 46 00 Faks: 212 376 49 13  
<http://www.hsbc.com.tr/tr/yatirim/>

---