

**TEKNİK ANALİZ BÜLTENİ**

Bu Doküman HSBC Yatırım Menkul Değerler A.Ş. Araştırma Bölümü tarafından değil, HSBC Türkiye satış ekibi tarafından hazırlanmıştır. Bu dokümandaki tüm tavsiyeler hazırlayanın şahsi fikirlerine dayanmakta olup, araştırma bölümü de dahil olmak üzere HSBC Türkiye'nin diğer bölümleri tarafından ifade edilen görüşlerden farklı olabilir.

<b>PIYASA ÖZET VERİLERİ</b>	<b>19 Mar 2014</b>	<b>18 Mar 2014</b>	<b>DEĞİŞİM %</b>
BIST-100 Kapanış Değeri	65.487	65.573	-0,13
BIST-100 Günlük İşlem Hacmi-(TL)	2.909.494.019	3.038.980.575	-4,26
100 Günlük Ortalama İşlem Hacmi (TL) BIST-100	2.767.152.182		5,14
Piyasa Değeri - TÜM (\$m)	215.481	215.936	-0,21
Halka Açık Piyasa Değeri - TÜM (\$m)	62.051	62.579	-0,84
Yabancı Oranı (%)	61,99	61,85	0,23

<b>BIST 50 SENETLERİNDEN İŞLEM HACMI EN ÇOK ARTANLAR</b>								
	<b>Hacim TL</b>				<b>Fiyat</b>			
	100 Günlük Ortalama	19.Mar	18.Mar	Değişim	19.Mar	18.Mar	Değişim	AO ( 22 )
GUBRF	13.686.840	22.421.070	5.376.061	317%	3,82	3,69	3,52%	3,62
IPEKE	33.942.480	16.154.290	4.179.776	286%	2,66	2,65	0,38%	2,58
ULKER	18.977.520	38.170.930	13.459.770	184%	15,35	14,8	3,72%	13,74
TAVHL	20.386.860	52.486.130	19.959.490	163%	16,6	15,5	7,10%	15,84
MGROS	11.123.292	9.638.185	4.417.665	118%	15,55	15,5	0,32%	15,10

		Destek-1	Destek-2	Direnç-1	Direnç-2
<b>TRYUS</b>	<b>USD/TL</b>	2,2150	2,2050	2,2500	2,2600
<b>EURUS</b>	<b>Euro/Dolar</b>	1,3835	1,3775	1,3950	1,4015
<b>GLD</b>	<b>Altın Ons</b>	1.325	1.310	1.345	1.360

## BIST-100



Gün içinde 66,000 seviyesindeki direncini test eden ve bu seviyeyi geçmeyi başaramayan BIST-100, dar bir bant içinde hareket ederek, günü, 86 puan kayıpla , 65,487 seviyesinden kapatmıştır. Gün içi gördüğü en düşük seviyeye yakın bir konumdan kapanan endeksin kısa ve orta vadeli göstergeleri karışık bir görünümündedir. İşlem hacminde önemli bir değişim yoktur. Kısa ve orta vadeli ağırlıklı ortalamaları üzerinde, uzun vadeli ağırlıklı ortalamalarının ise aşağısında hareket etmektedir. Önemli bir destek aralığı olan 65,000- 64,800 bölgesinin altında 64,200 desteği bulunmaktadır. Yukarı yönlü hareketlerde, güçlü bir direnç olan 66,000 seviyesi üzerinde direnç 66,500'dür.

DESTEKLER	65,000	64,200	63,500
DİRENÇLER	66,000	66,500	67,100

## VIOP- 30



Alçalan trendin üzerinde ivme kazanan hareket durulmuş ve gün içinde yatay bir bant içinde hareket etmiştir. Kısa ve orta vadeli göstergeler karışık bir görünümündedir. İşlem gören kontrat sayısı bir miktar azalış göstermiştir. Kısa ve orta vadeli ağırlıklı ortalamalarının üzerinde, uzun vadeli ağırlıklı ortalamalarının ise aşağısında işlem görmektedir. İlk direnç 80,475- 80,675 aralığındadır. Sonraki direnç ise 81,400'dür. Aşağı yönlü hareketlerde 79,400 desteği altında oldukça önemli bir destek seviyesi olan 78,800 bulunmaktadır. Kapanış değeri 79,925'dir.

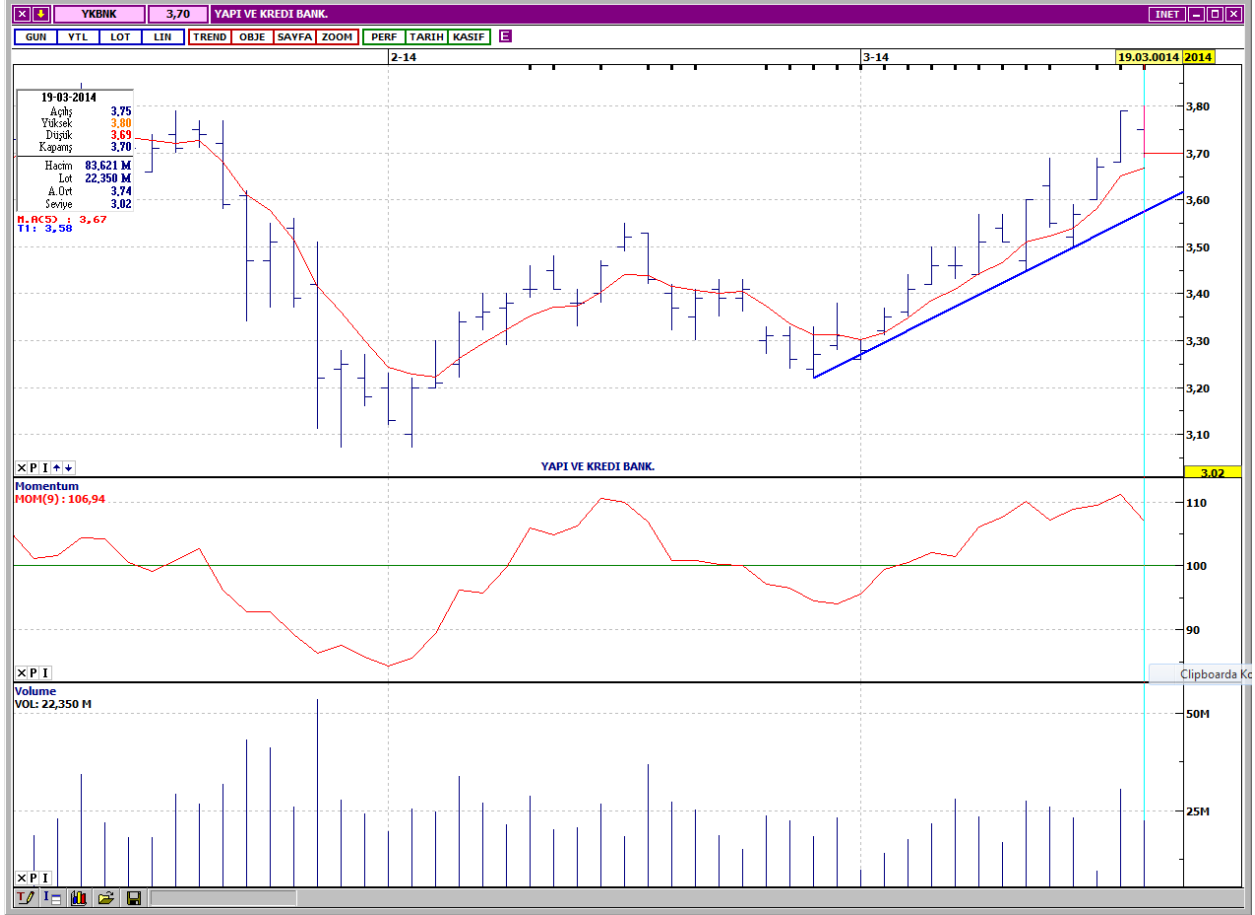
DESTEKLER	79,400	78,800	78,000
DİRENÇLER	80,675	81,400	82,125



Kısa vadeli yükselen trend oldukça dik bir açıyla devam etmektedir. Kısa vadeli göstergeler genellikle olumsuz, orta vadeli göstergeler ise karışık bir görünümündedir. İşlem hacmi son günlerdeki canlılığını korumaktadır. Kısa ve orta vadeli ağırlıklı ortalamalarının yukarısında işlem gören AKBANK, uzun vadeli ağırlıklı ortalamalarının ise aşağısındadır. Yükselen trendin devam edebilmesi için 6,32 üzerinde bir kapanış yapması gereken hissenin destekleri 6,24 ve 6,17 seviyelerindedir. Yukarı yönlü hareketlerde ilk direnç 6,37, bir sonraki direnç ise 6,45'dedir. Kapanış fiyatı 6,27'dir.

DESTEKLER	6,24	6,17	6,10
DİRENÇLER	6,37	6,45	6,58

## YAPI ve KREDİ BANKASI



Kısa vadeli yükselen trend ivme kazanmıştır. Kısa vadeli göstergeler aşırı alım bölgelerinde olumsuz sinyaller verirken, orta vadeli göstergeler karışık bir görünümündedir. Pazartesi günü oldukça düşük seviyelere gerileyen işlem hacmi sonrasında dikkat çekici bir artış göstermiştir. Kısa ve orta vadeli ağırlıklı ortalamalarının üzerinde işlem gören YKBNK, uzun vadeli ağırlıklı ortalamalarının ise aşağısındadır. İlk destek 5 günlük ağırlıklı ortalama seviyesi olan 3,67'dedir. Yükselen trend desteği ise 3,60'dadır. Yukarı yönlü hareketlerde ilk direnç 100 günlük ortalama seviyesi olan 3,80'dedir. Sonraki direnç ise 3,85'dir. Kapanış fiyatı 3,70'dir.

DESTEKLER	3,67	3,60	3,55
DİRENÇLER	3,80	3,85	3,95

## PEGASUS HAVA TAŞIMACILIĞI



Kısa vadeli ve hafif eğimli yükselen trend devam etmektedir. Kısa ve orta vadeli göstergeler karışık bir görünümündedir. İşlem hacmi, son iki gün bir miktar artış göstermiştir. PGSUS, bütün vadelerde ağırlıklı ortalamalarının aşağısındadır. Yükselen trend desteği 27,10, bir sonraki destek ise 26,70'dedir. Yukarı yönlü hareketlerde kısa vadeli yatay seviyeden gelen 27,75 direnci üzerinde, 22 günlük ağırlıklı ortalama seviyesi olan 28,25 direnci bulunmaktadır. Kapanış fiyatı 27,10'dur.

DESTEKLER	27,10	26,70	26,20
DİRENÇLER	27,75	28,25	28,50

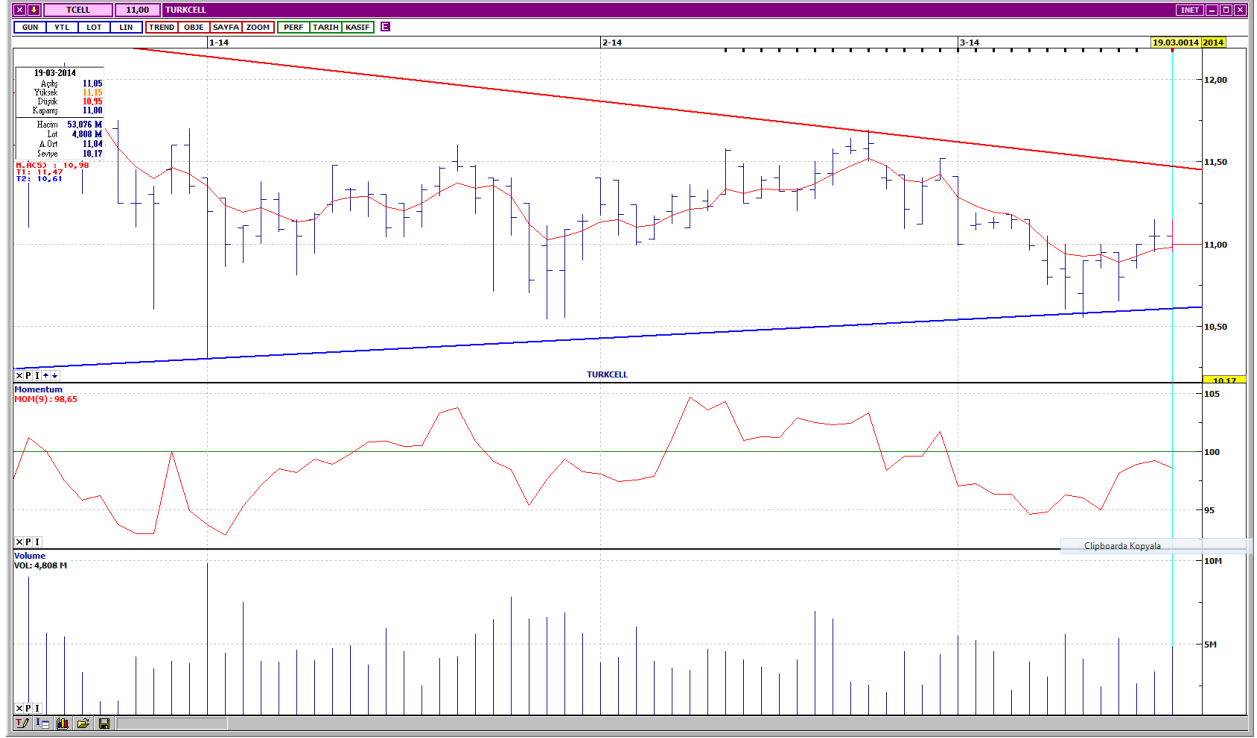
## ASELSAN



Kısa vadeli yükselen trend devam etmektedir. Kısa vadeli göstergeler olumlu, orta vadeli göstergeler ise karışık bir görünümündedir. İşlem hacmi son günlerde ufak miktarlarda artış eğilimi göstermektedir. Bütün vadelerde ağırlıklı ortalamalarının üzerinde işlem görmektedir. Yükselen trend desteği 8,54 olan hissenin bir sonraki desteği 8,46'dır. Yukarı yönlü hareketlerde dirençler 8,74 ve 8,82 seviyelerindedir. Kapanış fiyatı 8,57'dir.

DESTEKLER	8,54	8,46	8,37
DİRENÇLER	8,74	8,82	8,92

## TURKCELL



Orta vadeli alçalan trend direncinden başlayan değer kaybı, uzun vadeli yükselen trend desteğine kadar devam etmiştir. Kısa vadeli göstergeler genellikle olumsuz, orta vadeli göstergeler ise karışık bir görünümündedir. İşlem hacmi, hafta başında gördüğü düşük seviyelerden tekrar artış eğilimi göstermiştir. Kısa vadeli 5 günlük ağırlıklı ortalaması üzerinde işlem gören TCELL, orta ve uzun vadeli ağırlıklı ortalamalarının ise aşağısındadır. Destekler 10,95 ve 10,85 seviyelerindedir. Kapanış fiyatı 11,00'dir.

DESTEKLER	10,95	10,85	10,70
DİRENÇLER	11,20	11,35	11,45



---

## Yasal Çekinceler

---

Bu rapor HSBC Yatırım Menkul Değerler A.Ş.("HSBC") tarafından sadece Türkiye'de yerleşik müşterilerini bilgilendirmek amacıyla düzenlenmiştir ve hisse senedi piyasası ve bazı hisse senetleri hakkında analizler içermektedir.

HSBC Yatırım Menkul Değerler A.Ş. ("HSBC") satış bölümü, işbu raporda bahsedilen ürünlere ilişkin pazarlama faaliyetlerinde bulunabilir. Bu çerçevede, bu raporda yer alan konular tarafsız ya da bağımsız bir açıklama olarak değerlendirilmemelidir. Aynı zamanda bu doküman ilgili düzenleyici kurumların belirlediği kurallar çerçevesinde araştırma raporu olarak da düşünülmemelidir.

Burada yer alan yatırım bilgi, yorum ve tavsiyeleri yatırım danışmanlığı kapsamında değildir. Yatırım danışmanlığı hizmeti; aracı kurumlar, portföy yönetim şirketleri, mevduat kabul etmeyen bankalar ile müşteri arasında imzalanacak yatırım danışmanlığı sözleşmesi çerçevesinde sunulmaktadır. Burada yer alan yorum ve tavsiyeler, yorum ve tavsiyede bulunanların kişisel görüşlerine dayanmaktadır. Bu görüşler mali durumunuz ile risk ve getiri tercihlerinize uygun olmayabilir. Bu nedenle, sadece burada yer alan bilgilere dayanılarak yatırım kararı verilmesi beklentilerinize uygun sonuçlar doğurmayabilir.

Bu rapor ABD, İngiltere veya Japonya'da yayımlanamaz veya dağıtılamaz.

HSBC bu raporda yer alan menkul kıymetler, finansal enstrümanlar veya benzeri bir yatırım enstrümanının kendi adına ve hesabına ticari amaçla alım/satımını yapabilir; son 36 ay içerisinde bu enstrümanları satın almayı taahhüt etmiş olabilir; veya yöneticiler ile çalışanlarla birlikte alış ya da satış yönünde bir pozisyon almış bulunabilir. Bu raporda yer alan menkul kıymetler veya finansal enstrümanların tamamı veya bir kısmının alış/satışından doğan komisyon veya masraflar HSBC tarafından veya onun adına görevli şahıslar tarafından alınabilir.

HSBC bu raporu, güvenilir olduğunu düşündüğü fakat bağımsız olarak doğrulanmamış kaynaklardan alınan bilgilere dayandırmaktadır. İfade edilen fikirler ve tahminler istendiği anda bildirim yapılmaksızın değiştirilebilir. Sunulan göstergesel alım/satım bilgilerinin gerçekte HSBC'nin alım/satım yaptığı/yapabileceği alım/satım bilgileri olarak yorumlanmamalıdır. Sunulan tüm tablo ve grafikler halka açık kaynaklardan ya da kurumumuzca hazırlanmış tablolardan alınmıştır. Bu raporda yer alan rakamlar geçmiş performansla ya da modellenmiş geçmiş performansla ilişkili olabilir. Geçmiş performans gelecek performansın güvenilir bir göstergesi değildir.

Bu raporun tamamen veya kısmen çoğaltılması ya da içeriğinin HSBC'nin önceden izni olmaksızın ifşa edilmesi kesinlikle yasaktır. Bu rapor, dağıtımının hukuka ve ilgili mevzuata aykırı olan herhangi bir ülkedeki herhangi bir kişi veya kuruma dağıtılmak ya da bunlar tarafından kullanılmak amacıyla oluşturulmamıştır.

Bu rapordaki bilgiler gönderilen kişiye özeldir ve bu dokümanda atıfta bulunan ürünler, yatırımlar ve işlemlerle ilgili bağımsız bir değerlendirmede bulunmak ya da araştırma yapmak tamamen kullanıcının sorumluluğunda olup, bu dokümandaki herhangi bir bilginin yatırım tavsiyesi teşkil ettiği düşünülmemelidir. HSBC size yasal, vergiyle ilgili ya da diğer uzman tavsiyeler sağlamaktan sorumlu değildir.

HSBC ya da herhangi bir HSBC görevlisi, yöneticisi, çalışanı ya da acentesi işbu raporun tamamen ya da kısmen kullanılmasından doğan herhangi bir kayıp ya da zararla ilgili yükümlülük kabul etmez.

Bu rapor veya ürünler hakkında daha detaylı bilgi almak isterseniz ilgili HSBC personeli ile görüşünüz."

Raporda yer alan grafik ve veriler, DirectFN'e ait EuroLine programından sağlanmaktadır.

HSBC YATIRIM MENKUL DEĞERLER A.Ş.(TR)

Sicil No : İstanbul Ticaret Sicil Müdürlüğü - 359071-306653  
Ticaret Ünvanı : HSBC YATIRIM MENKUL DEĞERLER A.Ş.  
Şirket Merkezi : Esentepe Mah. Büyükdere Cad. No:128 Şişli 34394 İst.  
Sicile kayıtlı olduğu yer : Esentepe Mah. Büyükdere Cad. No:128 Şişli 34394 İst. - İstanbul Ticaret Sicil Md.  
Web Adresi : [www.hsbcyatirim.com.tr](http://www.hsbcyatirim.com.tr)  
İrtibat Bilgileri : tel : 0212 -376 46 00  
fax: 0212-3362472

**HSBC Yatırım**

Sertaç Batur. Müdür Yardımcısı

[sertacatur@hsbc.com.tr](mailto:sertacatur@hsbc.com.tr)

Telefon: 212 376 46 00 Faks: 212 376 49 13  
<http://www.hsbc.com.tr/tr/yatirim/>

---