

**TEKNİK ANALİZ BÜLTENİ**

Bu Doküman HSBC Yatırım Menkul Değerler A.Ş. Araştırma Bölümü tarafından değil, HSBC Türkiye satış ekibi tarafından hazırlanmıştır. Bu dokümandaki tüm tavsiyeler hazırlayanın şahsi fikirlerine dayanmakta olup, araştırma bölümü de dahil olmak üzere HSBC Türkiye'nin diğer bölümleri tarafından ifade edilen görüşlerden farklı olabilir.

<b>PIYASA ÖZET VERİLERİ</b>	<b>16 May 2014</b>	<b>15 May 2014</b>	<b>DEĞİŞİM %</b>
BIST-100 Kapanış Değeri	75.009	75.228	-0,29
BIST-100 Günlük İşlem Hacmi-(TL)	2.419.699.456	2.908.301.786	-16,80
100 Günlük Ortalama İşlem Hacmi (TL) BIST-100	2.877.846.587		-15,92
Piyasa Değeri - TÜM (\$m)	257.467	260.816	-1,28
Halka Açık Piyasa Değeri - TÜM (\$m)	75.095	76.076	-1,29
Yabancı Oranı (%)	63,64	63,63	0,02

	<b>BIST 50 SENETLERİNDEN İŞLEM HACMİ EN ÇOK ARTANLAR</b>							
	100 Günlük Ortalama	Hacim TL			Fiyat			
		16.May	15.May	Değişim	16.May	15.May	Değişim	AO ( 22 )
DOHOL	6.321.130	1.332.547	396.974	236%	0,69	0,7	-1,43%	0,71
IHLAS	6.790.320	5.311.747	2.776.895	91%	0,31	0,32	-3,13%	0,33
ASYAB	31.372.920	12.298.700	8.414.194	46%	1,51	1,5	0,67%	1,60
DYHOL	3.923.400	1.550.082	1.117.962	39%	0,5	0,5	0,00%	0,50
KOZAA	21.487.200	8.892.578	7.271.826	22%	2,29	2,37	-3,38%	2,49

		Destek-1	Destek-2	Direnç-1	Direnç-2
<b>TRYUS</b>	<b>USD/TL</b>	2,0810	2,0610	2,1080	2,1150
<b>EURUS</b>	<b>Euro/Dolar</b>	1,3620	1,3580	1,3740	1,3775
<b>GLD</b>	<b>Altın Ons</b>	1.285	1.275	1.315	1.328

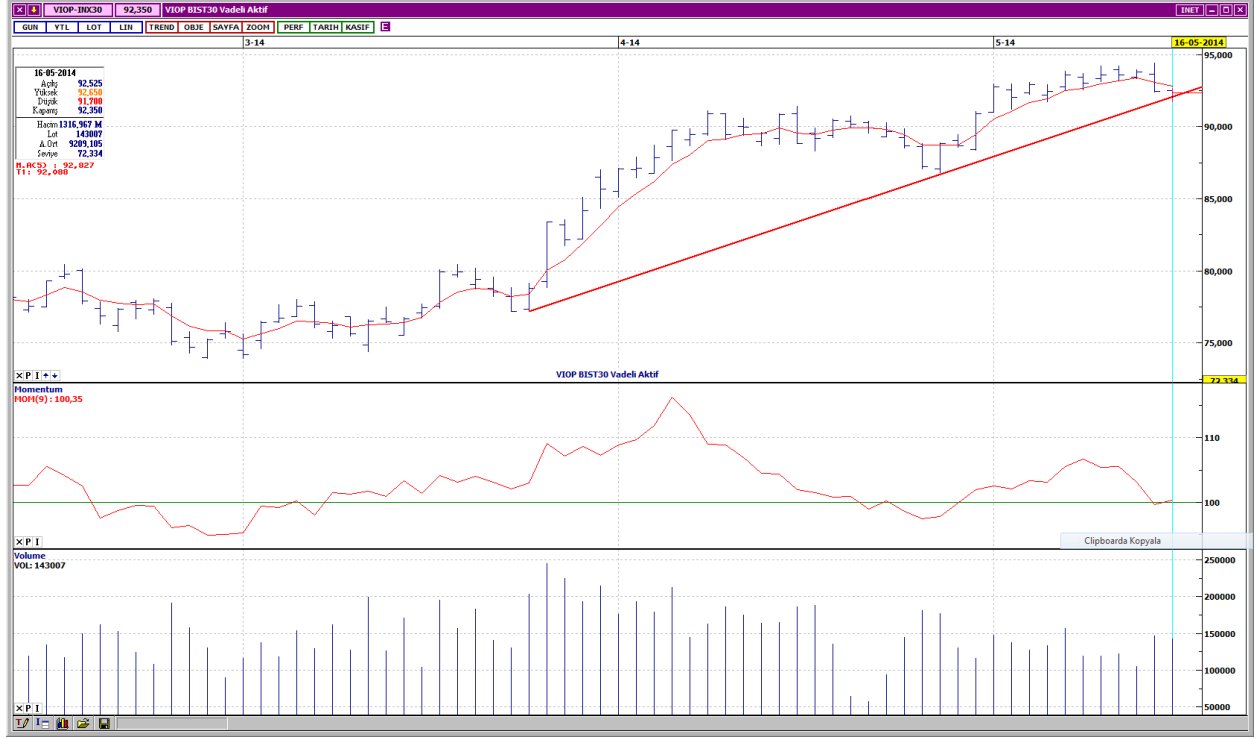
## BIST-100



Gün içinde dar bir aralıkta satış baskılı bir seyir izleyen BIST- 100, günü, 219 puan kayıpla, 75,009 seviyesinden kapatmıştır. Kapanış, kısa vadeli yükselen trendin aşağısında gerçekleşmiştir. Kısa vadeli göstergeler olumsuz, orta vadeli göstergeler ise karışık bir görünümündedir. İşlem hacmi düşük seviyelere gerilemiştir. Endeks kısa vadeli 5 günlük ağırlıklı ortalamasının aşağısındaki hareketine devam ederken, diğer vadelere ağırlıklı ortalamalarının üzerindedir. Destekler 74,400 ve 73,900 seviyelerindedir. Yukarı yönlü hareketlerde ilk direnç 75,500, bir sonraki direnç ise 76,000'dedir.

DESTEKLER	74,400	73,900	73,400
DİRENÇLER	75,500	76,000	76,500

## VIOP- 30



Kısa vadeli yükselen trend desteğine geri çekilmiş ve trend desteğinde tutunmaya çalışmaktadır. Kısa vadeli göstergeler olumsuz, orta vadeli göstergeler ise karışık bir görünümündedir. İşlem gören kontrat sayısındaki canlılık devam etmektedir. 5 Günlük kısa vadeli ağırlıklı ortalamasının aşağısında, diğer vadelerde ağırlıklı ortalamalarının üzerinde hareket etmektedir. Dirençler 92,700 ve 93,100 seviyelerindedir. Aşağı yönlü hareketlerde ilk destek 91,700, bir sonraki destek ise 91,000 seviyesindedir. Kapanış değeri 92,350'dir.

DESTEKLER	91,700	91,000	90,400
DİRENÇLER	92,700	93,100	94,000

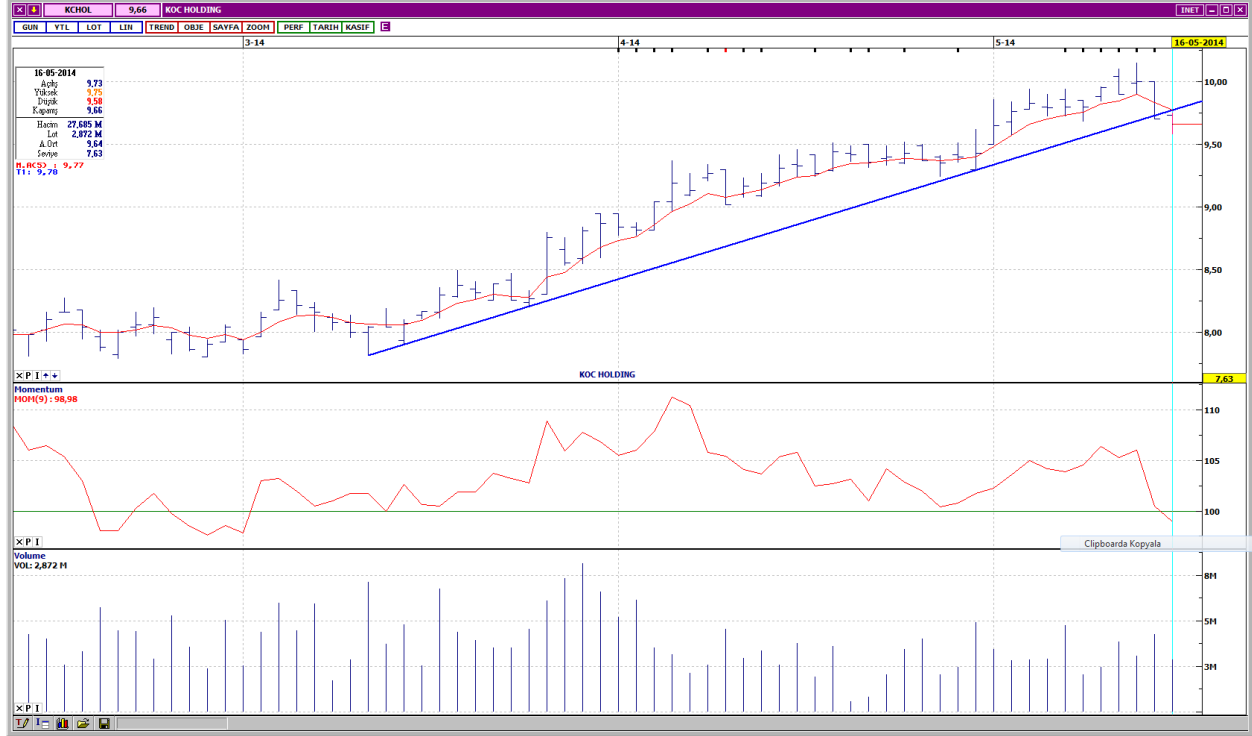
## GARANTİ BANKASI



Kısa vadeli yükselen trend desteğine doğru geri çekilmektedir. Kısa vadeli göstergeler olumsuz, orta vadeli göstergelerden MACD olumsuzken, momentum olumlu sinyaller vermektedir. İşlem hacmi düşük seviyelerdedir. Kısa vadeli 5 günlük ağırlıklı ortalamasını aşağı yönde kesen GARAN, diğer vadelerde ağırlıklı ortalamalarının üzerindedir. Dirençler 8,17 ve 8,25 seviyelerindedir. Satış baskısının devam etmesi halinde ilk destek 7,95'dir. Yükselen trend desteği ise 7,85'dedir. Kapanış fiyatı 8,06'dır.

DESTEKLER	7,95	7,85	7,77
DİRENÇLER	8,17	8,25	8,36

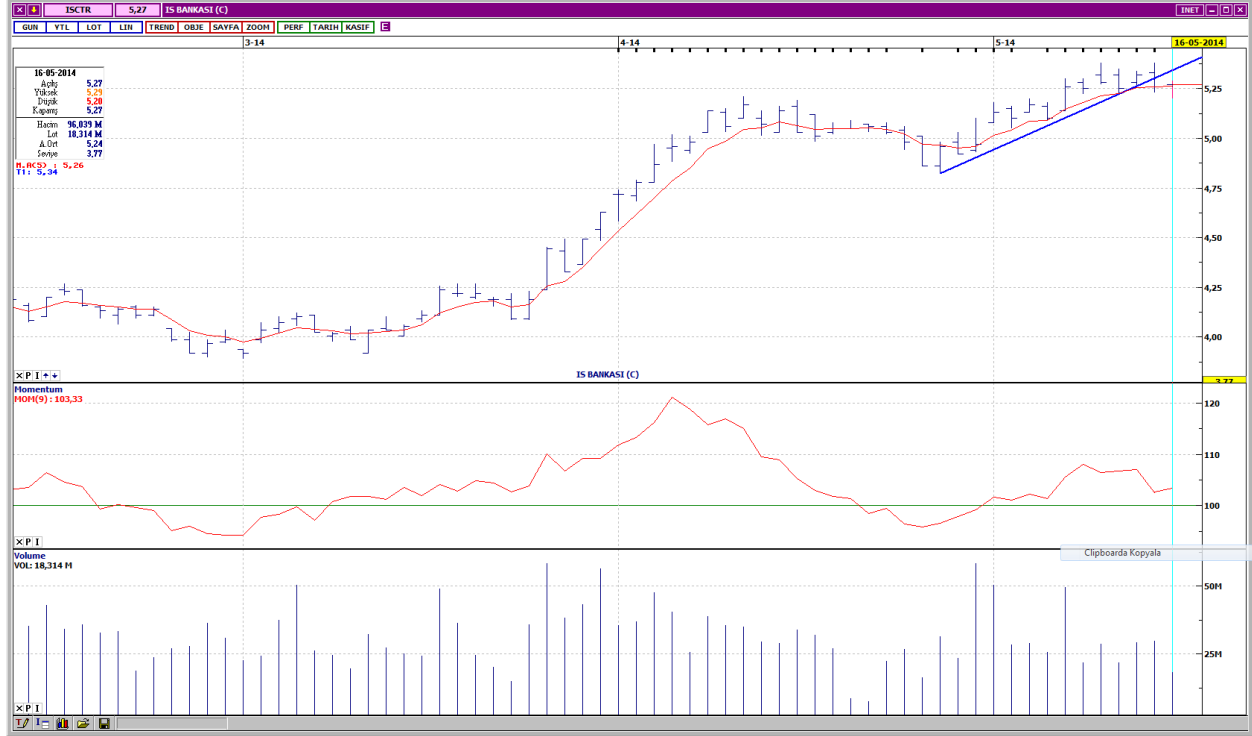
## KOÇ HOLDİNG



Kısa vadeli yükselen trendin aşağısında kapatmıştır. Kısa ve orta vadeli göstergeler olumsuz bir görünümündedir. İşlem hacmi, son gün düşük seviyelere gerilemiştir. Kısa vadeli 5 günlük ağırlıklı ortalamasını aşağı yönde kesen KCHOL, orta ve uzun vadeli ağırlıklı ortalamalarının ise üzerindedir. İlk destek 22 günlük ağırlıklı ortalama seviyesi olan 9,57'dir. Bir sonraki destek ise 9,50'dedir. Yukarı yönlü hareketlerde ilk direnç 9,70'dir. Yükselen trend çizgisinin geçtiği 9,82 seviyesi bir sonraki dirençtir. Kapanış fiyatı 9,66'dır.

DESTEKLER	9,57	9,50	9,37
DİRENÇLER	9,70	9,82	9,94

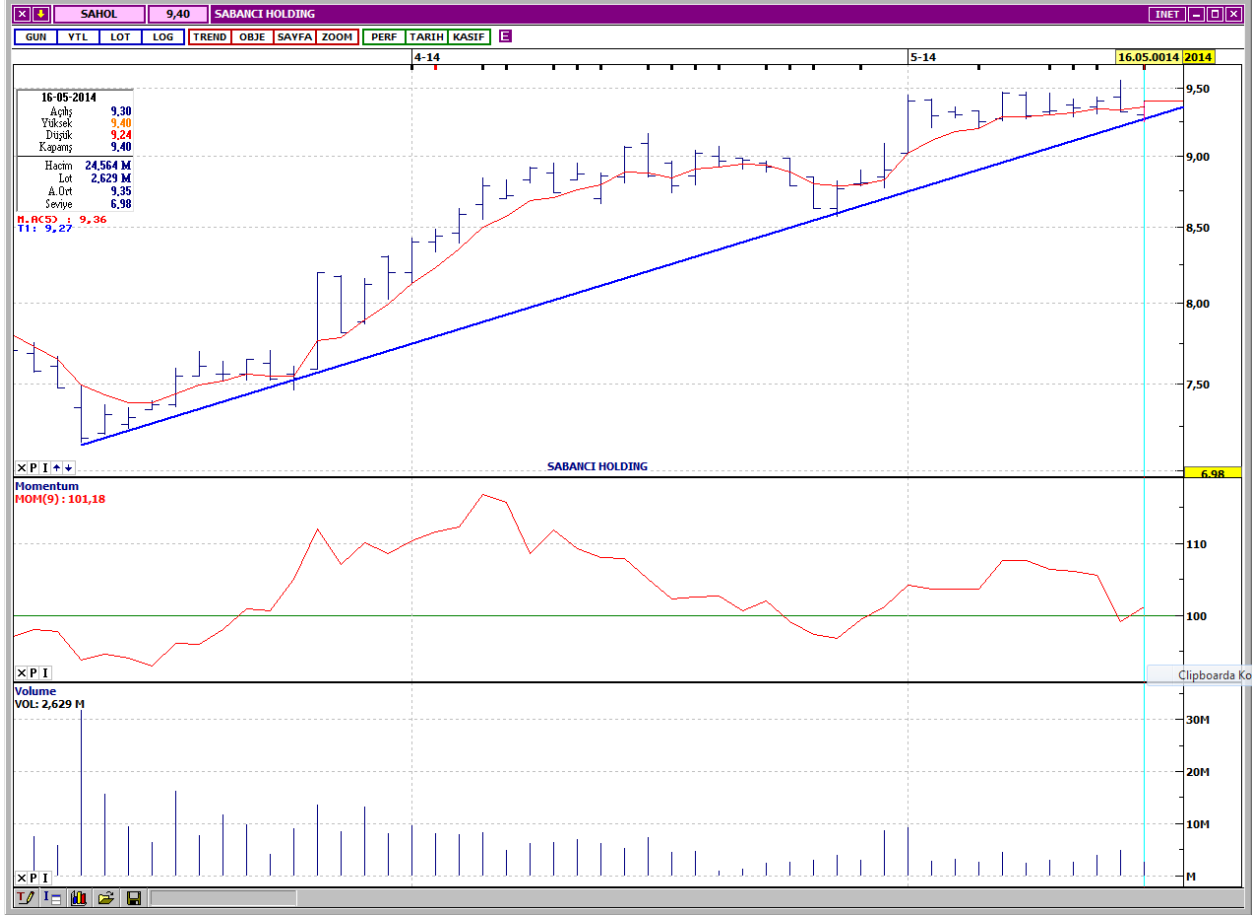
## İŞ BANKASI C



Kısa vadeli yükselen trendin aşağısına sarkmış ve sonrasında trend çizgisine doğru bir hareket başlatmıştır. Kısa ve orta vadeli göstergeler genellikle olumsuz bir görünümde. İşlem hacmi düşük seviyelere gerilemiştir. Kısa, orta ve uzun vadeli ağırlıklı ortalamalarının üzerinde işlem görmektedir. Dirençler 5,38 ve 5,50 seviyelerindedir. Aşağı yönlü hareketlerde ilk destek kısa vadeli yatay seviyeden gelen 5,20'dir. Bir sonraki destek ise 22 günlük ağırlıklı ortalamanın geçtiği 5,10'dadır. Kapanış fiyatı 5,27'dir.

DESTEKLER	5,20	5,10	5,02
DİRENÇLER	5,38	5,50	5,63

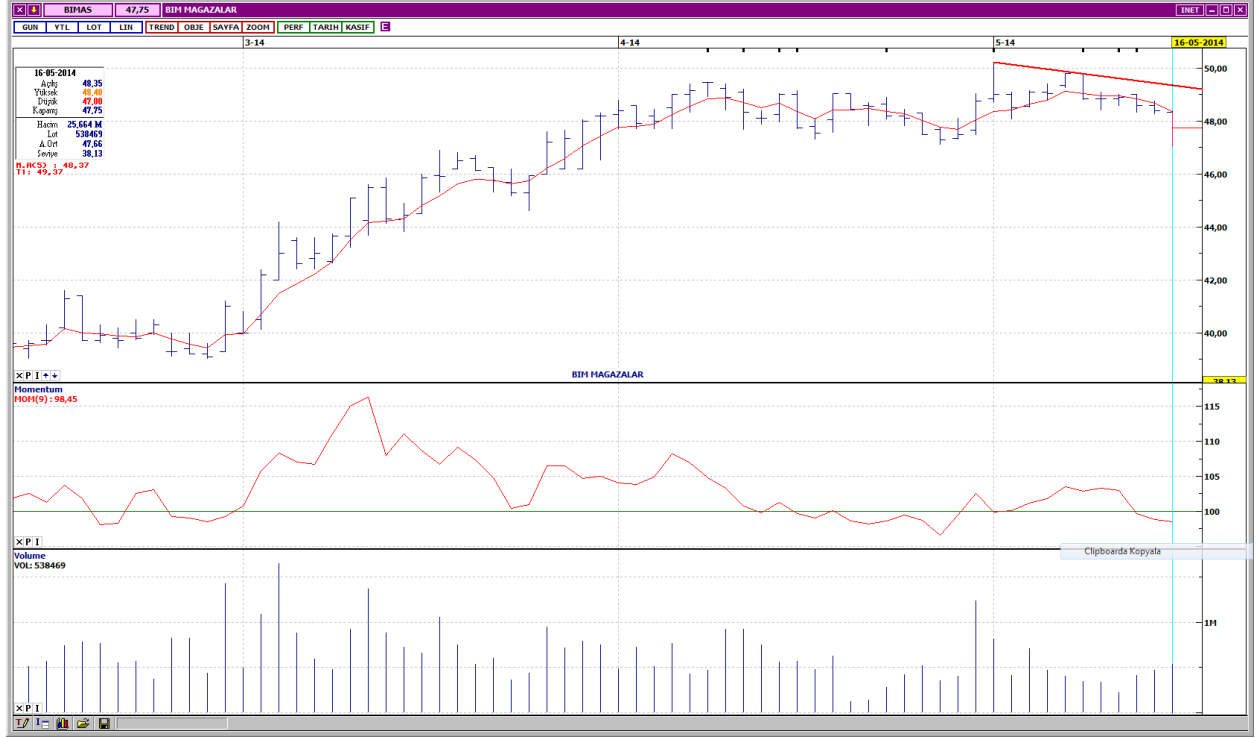
## SABANCI HOLDİNG



Kısa vadeli yükselen trend desteğini test etmiştir. Kısa ve orta vadeli göstergeler karışık bir görünümündedir. İşlem hacmi, oldukça düşük seviyelere gerilemiştir. Bütün vadelerde ağırlıklı ortalamalarının üzerinde işlem görmektedir. Dirençler kısa vadeli yatay seviyeden gelen 9,47 ve 9,56'dadır. Aşağı yönlü hareketlerde yükselen trend desteği 9,32, bir sonraki destek ise 9,24 seviyesindedir. Kapanış fiyatı 9,40'dır.

DESTEKLER	9,32	9,24	9,09
DİRENÇLER	9,47	9,56	9,68

## BİM MAĞAZALAR



Kısa vadeli alçalan trend ivme kazanmıştır. Kısa ve orta vadeli göstergeler olumsuz bir görünümündedir. Oldukça düşük seviyelere gerileyen işlem hacminin, bir miktar artış gösterdiği son üç işlem gününde kapanışlar olumsuz yönde olmuştur. Kısa vadeli ağırlıklı ortalamalarının aşağısında, orta ve uzun vadeli ağırlıklı ortalamalarının ise yukarısında işlem görmektedir. İlk destek 50 günlük ağırlıklı ortalama seviyesi olan 47,05'dir. Sonraki destek ise 46,50'dir. Yukarı yönlü tepki hareketlerinde kısa vadeli ağırlıklı ortalamalar seviyesi olan 48,35 direnci ilk güçlü dirençtir. Bir sonraki direnç 49,00'dur. Kapanış fiyatı 47,75'dir.

DESTEKLER	47,05	46,50	46,20
DİRENÇLER	48,35	49,00	49,30



---

## Yasal Çekinceler

---

Bu rapor HSBC Yatırım Menkul Değerler A.Ş.("HSBC") tarafından sadece Türkiye'de yerleşik müşterilerini bilgilendirmek amacıyla düzenlenmiştir ve hisse senedi piyasası ve bazı hisse senetleri hakkında analizler içermektedir.

HSBC Yatırım Menkul Değerler A.Ş. ("HSBC") satış bölümü, işbu raporda bahsedilen ürünlere ilişkin pazarlama faaliyetlerinde bulunabilir. Bu çerçevede, bu raporda yer alan konular tarafsız ya da bağımsız bir açıklama olarak değerlendirilmemelidir. Aynı zamanda bu doküman ilgili düzenleyici kurumların belirlediği kurallar çerçevesinde araştırma raporu olarak da düşünülmemelidir.

Burada yer alan yatırım bilgi, yorum ve tavsiyeleri yatırım danışmanlığı kapsamında değildir. Yatırım danışmanlığı hizmeti; aracı kurumlar, portföy yönetim şirketleri, mevduat kabul etmeyen bankalar ile müşteri arasında imzalanacak yatırım danışmanlığı sözleşmesi çerçevesinde sunulmaktadır. Burada yer alan yorum ve tavsiyeler, yorum ve tavsiyede bulunanların kişisel görüşlerine dayanmaktadır. Bu görüşler mali durumunuz ile risk ve getiri tercihlerinize uygun olmayabilir. Bu nedenle, sadece burada yer alan bilgilere dayanılarak yatırım kararı verilmesi beklentilerinize uygun sonuçlar doğurmayabilir.

Bu rapor ABD, İngiltere veya Japonya'da yayımlanamaz veya dağıtılamaz.

HSBC bu raporda yer alan menkul kıymetler, finansal enstrümanlar veya benzeri bir yatırım enstrümanının kendi adına ve hesabına ticari amaçla alım/satımını yapabilir; son 36 ay içerisinde bu enstrümanları satın almayı taahhüt etmiş olabilir; veya yöneticiler ile çalışanlarla birlikte alış ya da satış yönünde bir pozisyon almış bulunabilir. Bu raporda yer alan menkul kıymetler veya finansal enstrümanların tamamı veya bir kısmının alış/satışından doğan komisyon veya masraflar HSBC tarafından veya onun adına görevli şahıslar tarafından alınabilir.

HSBC bu raporu, güvenilir olduğunu düşündüğü fakat bağımsız olarak doğrulanmamış kaynaklardan alınan bilgilere dayandırmaktadır. İfade edilen fikirler ve tahminler istendiği anda bildirim yapılmaksızın değiştirilebilir. Sunulan göstergesel alım/satım bilgilerinin gerçekte HSBC'nin alım/satım yaptığı/yapabileceği alım/satım bilgileri olarak yorumlanmamalıdır. Sunulan tüm tablo ve grafikler halka açık kaynaklardan ya da kurumumuzca hazırlanmış tablolardan alınmıştır. Bu raporda yer alan rakamlar geçmiş performansla ya da modellenmiş geçmiş performansla ilişkili olabilir. Geçmiş performans gelecek performansın güvenilir bir göstergesi değildir.

Bu raporun tamamen veya kısmen çoğaltılması ya da içeriğinin HSBC'nin önceden izni olmaksızın ifşa edilmesi kesinlikle yasaktır. Bu rapor, dağıtımının hukuka ve ilgili mevzuata aykırı olan herhangi bir ülkedeki herhangi bir kişi veya kuruma dağıtılmak ya da bunlar tarafından kullanılmak amacıyla oluşturulmamıştır.

Bu rapordaki bilgiler gönderilen kişiye özeldir ve bu dokümanda atıfta bulunan ürünler, yatırımlar ve işlemlerle ilgili bağımsız bir değerlendirmede bulunmak ya da araştırma yapmak tamamen kullanıcının sorumluluğunda olup, bu dokümandaki herhangi bir bilginin yatırım tavsiyesi teşkil ettiği düşünülmemelidir. HSBC size yasal, vergiyle ilgili ya da diğer uzman tavsiyeler sağlamaktan sorumlu değildir.

HSBC ya da herhangi bir HSBC görevlisi, yöneticisi, çalışanı ya da acentesi işbu raporun tamamen ya da kısmen kullanılmasından doğan herhangi bir kayıp ya da zararla ilgili yükümlülük kabul etmez.

Bu rapor veya ürünler hakkında daha detaylı bilgi almak isterseniz ilgili HSBC personeli ile görüşünüz."

Raporda yer alan grafik ve veriler, DirectFN'e ait EuroLine programından sağlanmaktadır.

HSBC YATIRIM MENKUL DEĞERLER A.Ş.(TR)

Sicil No : İstanbul Ticaret Sicil Müdürlüğü - 359071-306653  
Ticaret Ünvanı : HSBC YATIRIM MENKUL DEĞERLER A.Ş.  
Şirket Merkezi : Esentepe Mah. Büyükdere Cad. No:128 Şişli 34394 İst.  
Sicile kayıtlı olduğu yer : Esentepe Mah. Büyükdere Cad. No:128 Şişli 34394 İst. - İstanbul Ticaret Sicil Md.  
Web Adresi : [www.hsbcyatirim.com.tr](http://www.hsbcyatirim.com.tr)  
İrtibat Bilgileri : tel : 0212 -376 46 00  
fax: 0212-3362472

**HSBC Yatırım**

Sertaç Batur. Müdür Yardımcısı

[sertacbatur@hsbc.com.tr](mailto:sertacbatur@hsbc.com.tr)

Telefon: 212 376 46 00 Faks: 212 376 49 13  
<http://www.hsbc.com.tr/tr/yatirim/>

---