

**TEKNİK ANALİZ BÜLTENİ**

Bu Doküman HSBC Yatırım Menkul Değerler A.Ş. Araştırma Bölümü tarafından değil, HSBC Türkiye satış ekibi tarafından hazırlanmıştır. Bu dokümandaki tüm tavsiyeler hazırlayanın şahsi fikirlerine dayanmakta olup, araştırma bölümü de dahil olmak üzere HSBC Türkiye'nin diğer bölümleri tarafından ifade edilen görüşlerden farklı olabilir.

<b>PİYASA ÖZET VERİLERİ</b>	<b>19 Haz 2014</b>	<b>18 Haz 2014</b>	<b>DEĞİŞİM %</b>
BIST-100 Kapanış Değeri	79.057	78.092	1,24
BIST-100 Günlük İşlem Hacmi-(TL)	2.887.932.588	2.870.991.350	0,59
100 Günlük Ortalama İşlem Hacmi (TL) BIST-100	2.981.142.340		-3,13
Piyasa Değeri - TÜM (\$m)	268.020	262.594	2,07
Halka Açık Piyasa Değeri - TÜM (\$m)	77.955	76.428	2,00
Yabancı Oranı (%)	64,05	64,09	-0,06

<b>BIST 50 SENETLERİNDEN İŞLEM HACMI EN ÇOK ARTANLAR</b>								
	<b>Hacim TL</b>				<b>Fiyat</b>			
	100 Günlük Ortalama	19.Haz	18.Haz	Değişim	19.Haz	18.Haz	Değişim	AO ( 22 )
IHLAS	4.610.400	9.267.619	1.066.326	769%	0,3	0,3	0,00%	0,31
DOHOL	7.100.640	4.325.181	1.000.189	332%	0,81	0,8	1,25%	0,82
AKSEN	3.533.140	2.006.907	592.389	239%	2,84	2,85	-0,35%	2,88
OTKAR	9.297.815	10.031.800	3.703.716	171%	55,8	55,3	0,90%	55,95
GOLTS	10.683.335	12.164.680	4.751.609	156%	52,75	51,85	1,74%	53,91

		Destek-1	Destek-2	Direnç-1	Direnç-2
<b>TRYUS</b>	<b>USD/TL</b>	2,1350	2,1220	2,1470	2,1550
<b>EURUS</b>	<b>Euro/Dolar</b>	1,3585	1,3500	1,3675	1,3700
<b>GLD</b>	<b>Altın Ons</b>	1.300	1.285	1.328	1.342

## BIST-100



FED'den gelen açıklamaların etkisiyle yukarı yönlü hızlı bir açılış yapan ve sonrasında yatay hareket içine giren BIST- 100, günü, 964 puan yukarıdan, 79,057 seviyesinden tamamlamıştır. Endeks, açısı daha düşük yeni bir orta vadeli yükselen trend oluşumu içindedir. Kısa vadeli göstergeler yukarı yönde dönerek olumlu sinyaller verirken, orta vadeli göstergeler karışık bir görünümündedir. İşlem hacminde çok önemli bir değişim yoktur. Kısa vadeli ağırlıklı ortalamalarını da yukarı yönde kesen BIST- 100, bütün vadelerde ağırlıklı ortalamalarının üzerindedir. Dirençler 79,600 ve 80,000 seviyelerindedir. Aşağı yönlü hareketlerde ilk destek 78,600, yükselen trend desteği ise 78,250'dedir.

DESTEKLER	78,600	78,250	77,600
DİRENÇLER	79,600	80,000	80,600

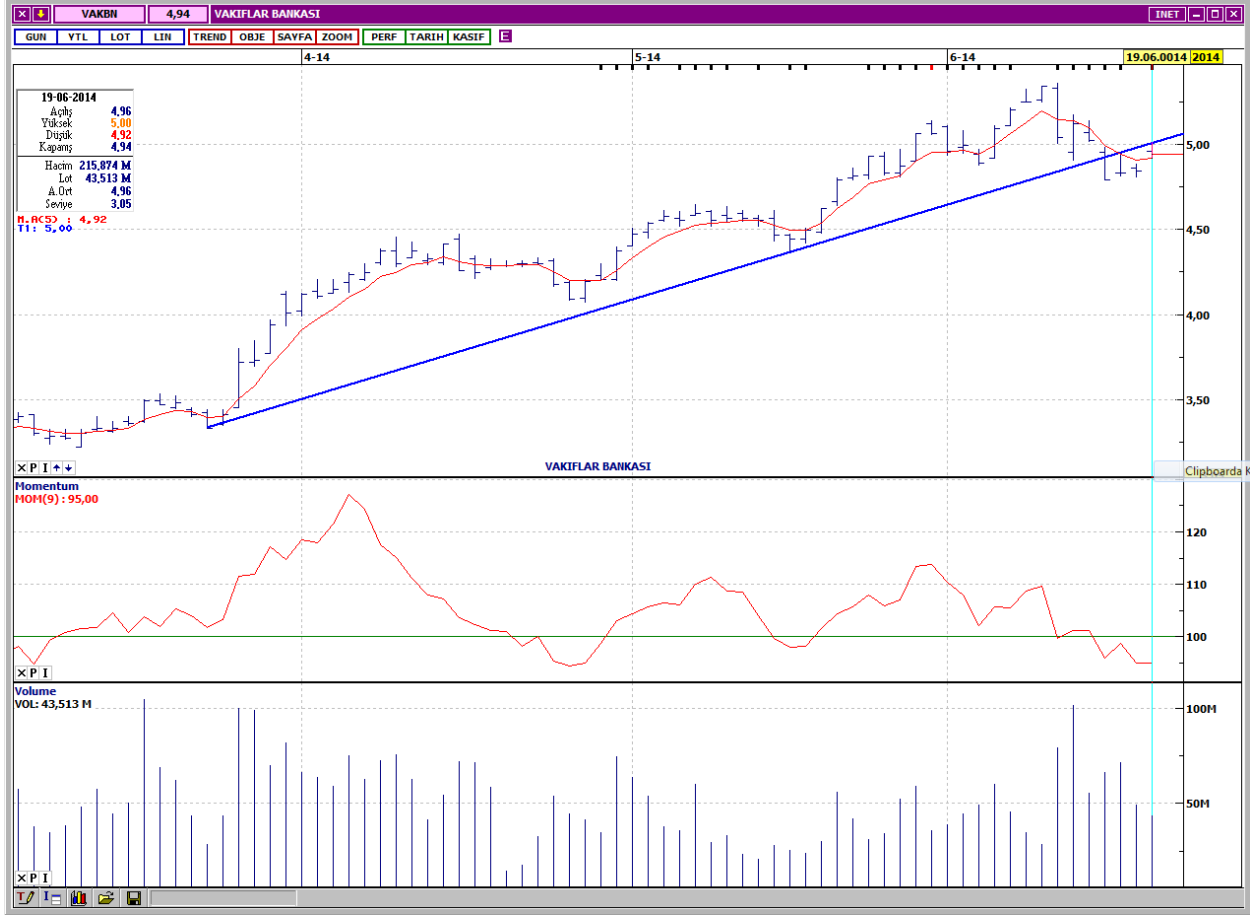
## VIOP- 30



Eğimi daha düşük orta vadeli yükselen trend desteğinde tutunmayı başarmıştır. Kısa vadeli göstergeler, aşağıdan yukarı yönde dönerken olumlu sinyaller verirken, orta vadeli göstergelerden momentum olumlu, daha geç sinyal üreten MACD ise olumsuzdur. İşlem gören kontrat sayısı, düşük seviyelerdedir. Kısa, orta ve uzun vadeli ağırlıklı ortalamalarının üzerinde hareket etmektedir. İlk direnç 98,400, bir sonraki direnç 99,100'dür. Geri çekilme hareketlerinde ilk destek 97,550, yükselen trend desteği ise 96,750'dedir. Kapanış değeri 97,975'dir.

DESTEKLER	97,550	96,750	95,800
DİRENÇLER	98,400	99,100	99,800

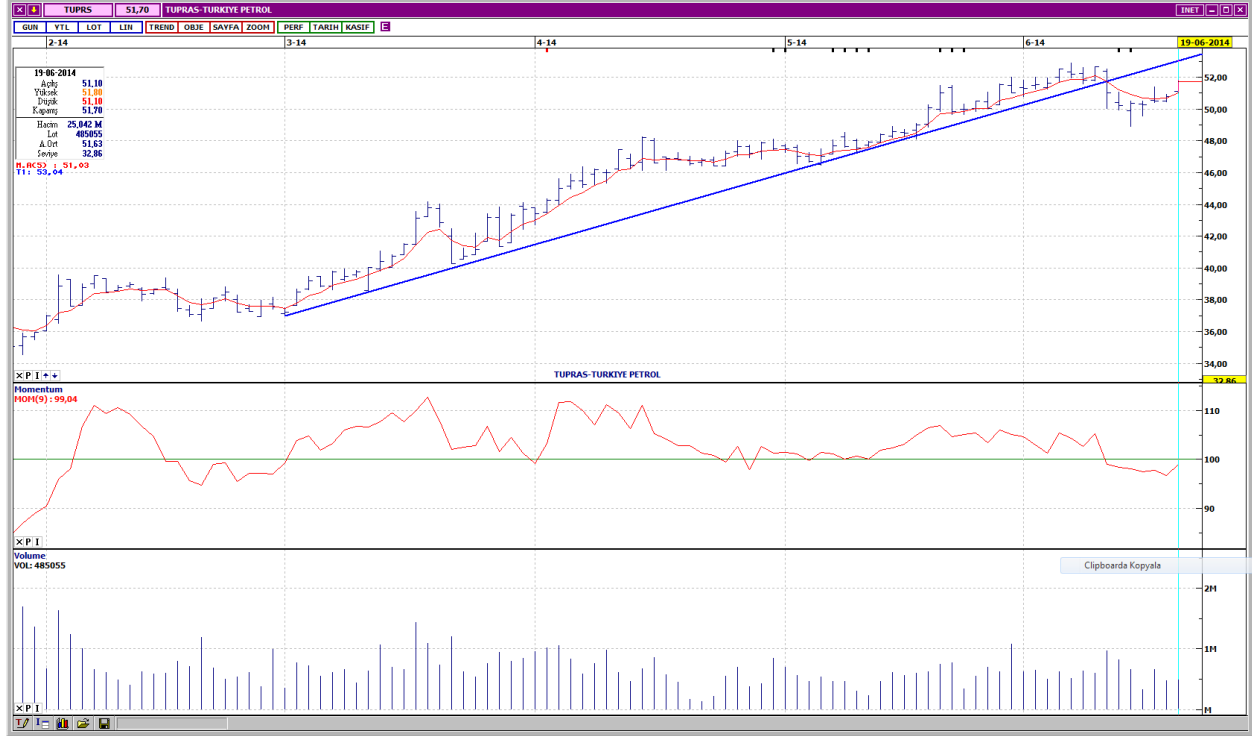
## VAKIFLAR BANKASI



Aşağı yönde kırılan, orta vadeli yükselen trend içine geri dönme çabası içindedir. Kısa vadeli göstergeler yukarı yönde dönerek olumlu bir görünüm kazanırken, orta vadeli göstergeler karışık bir görünümde. Geçen hafta içinde oldukça yüksek seviyelere çıkan işlem hacmi, azalış eğilimindedir. Kısa, orta ve uzun vadeli ağırlıklı ortalamalarının üzerinde hareket etmektedir. Yükselen trend çizgisinin geçtiği 5,03 seviyesi ilk dirençtir. Bir sonraki direnç 5,11'dedir. Aşağı yönlü hareketlerde ilk destek 4,90'dır. Kısa vadeli yatay seviyeden gelen 4,80 sonraki destek noktasıdır. Kapanış fiyatı 4,94'dür.

DESTEKLER	4,90	4,80	4,73
DİRENÇLER	5,03	5,11	5,17

## TÜPRAŞ



Orta vadeli yükselen trend çizgisine doğru hareketlenmiştir. Kısa ve orta vadeli göstergeler olumlu bir görünümde. İşlem hacmi, düşük seviyelere gerilemiştir. Kısa vadeli 5 günlük ağırlıklı ortalamasını da yukarı yönde kesen TUPRS, bütün vadelerde ağırlıklı ortalamalarının üzerindedir. Kısa vadeli yatay seviyeden gelen dirençler 52,00 ve 52,50'dedir. Olası geri çekilmelerde ilk destek 51,40'dır. Bir sonraki destek ise, 5 günlük ağırlıklı ortalamasının da yakın bir konumda bulunduğu 51,05'dedir. Kapanış fiyatı 51,70'dir.

DESTEKLER	51,40	51,05	50,60
DİRENÇLER	52,00	52,50	52,90

## ŞİŞE CAM



Orta vadeli yükselen trend devam etmektedir. Kısa vadeli göstergeler karışık, orta vadeli göstergeler ise olumsuz bir görünümde. İşlem hacmi, oldukça düşük seviyelere gerilemiştir. Kısa vadeli 5 günlük ağırlıklı ortalaması civarında fiyatlanan SISE, diğer vadelerde ağırlıklı ortalamalarının üzerindedir. Yükselen trend desteği 2,92, bir sonraki destek ise 2,86'dır. Yukarı yönlü hareketlerde, kısa vadeli yatay seviyeden dirençler, 3,02 ve 3,06'dadır. Kapanış fiyatı 2,95'dir.

DESTEKLER	2,92	2,86	2,81
DİRENÇLER	3,02	3,06	3,10

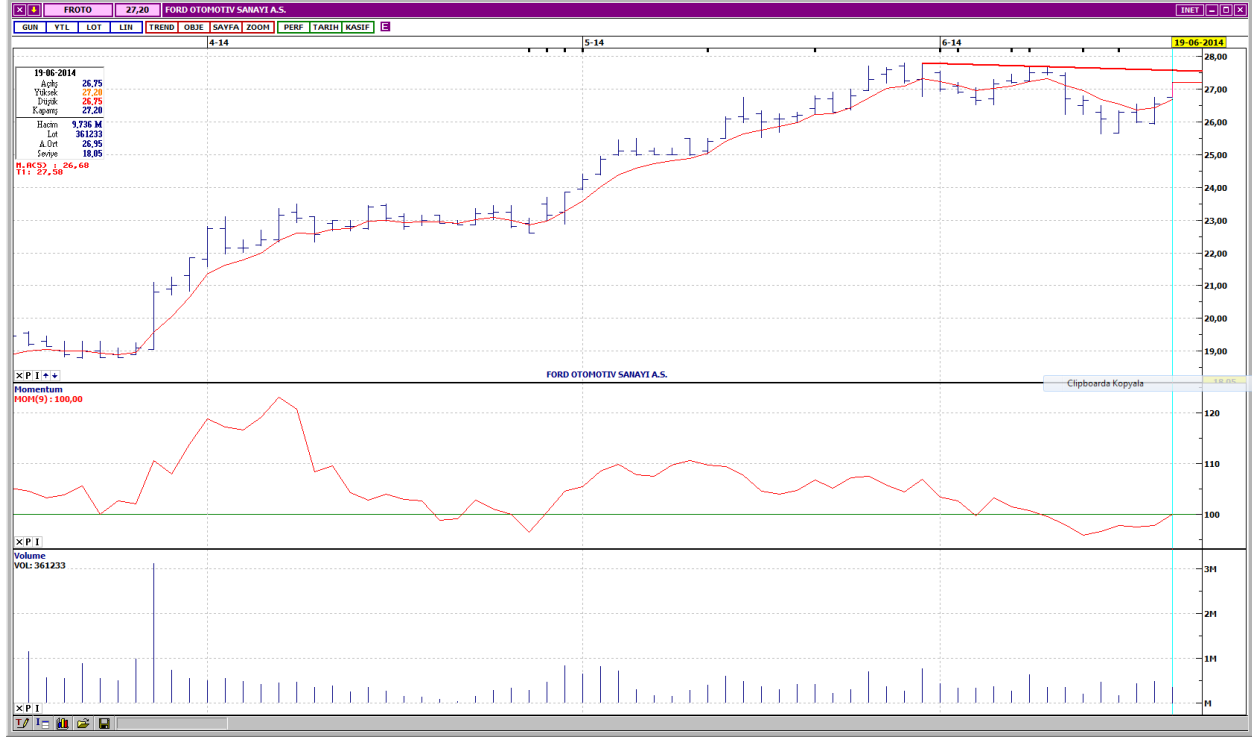
## EREĞLİ DEMİR ÇELİK



Orta vadeli yükselen trend ivme kazanırken, hissede, Mayıs ayı ortalarından itibaren kısa vadeli yükselen trend hareketi de görülmektedir. Gün içinde tüm zamanların en yüksek seviyesini gören hissenin kısa ve orta vadeli göstergeleri olumsuz sinyaller vermektedir. İşlem hacmi, oldukça yüksek seviyelere çıkmıştır. Son işlem günü ise yüksek işlem hacmi ile gerçekleşen olumsuz yönlü kapanış dikkat çekicidir. Bütün vadelere ağırlıklı ortalamalarının üzerindedir. İlk destek, 5 günlük ağırlıklı ortalamanın geçtiği 3,71'dir. Sonraki destek 3,67'dedir. Yukarı yönlü hareketlerde dirençler 3,80 ve 3,85 seviyelerindedir. Kapanış fiyatı 3,75'dir.

DESTEKLER	3,71	3,67	3,63
DİRENÇLER	3,80	3,85	3,89

## FORD OTOMOTİV SANAYİ



Kısa vadeli ve çok hafif eğimli alçalan trend devam etmektedir. Söz konusu trend direncine doğru hareketlenen hissenin, kısa ve orta vadeli göstergeleri, olumlu bir görünüm kazanmıştır. İşlem hacmi düşük seviyelerdedir. Kısa, orta ve uzun vadeli ağırlıklı ortalamalarının üzerinde işlem görmektedir. İlk direnç 27,20, alçalan trend direnci ise 27,60'dadır. Aşağı yönlü hareketlerde destekler, 26,60 ve 26,20 seviyelerindedir. Kapanış fiyatı 27,20'dir.

DESTEKLER	26,60	26,20	25,90
DİRENÇLER	27,20	27,60	27,80



---

## Yasal Çekinceler

---

Bu rapor HSBC Yatırım Menkul Değerler A.Ş. ("HSBC") tarafından sadece Türkiye'de yerleşik müşterilerini bilgilendirmek amacıyla düzenlenmiştir ve hisse senedi piyasası ve bazı hisse senetleri hakkında analizler içermektedir.

HSBC Yatırım Menkul Değerler A.Ş. ("HSBC") satış bölümü, işbu raporda bahsedilen ürünlere ilişkin pazarlama faaliyetlerinde bulunabilir. Bu çerçevede, bu raporda yer alan konular tarafsız ya da bağımsız bir açıklama olarak değerlendirilmemelidir. Aynı zamanda bu doküman ilgili düzenleyici kurumların belirlediği kurallar çerçevesinde araştırma raporu olarak da düşünülmemelidir.

Burada yer alan yatırım bilgi, yorum ve tavsiyeleri yatırım danışmanlığı kapsamında değildir. Yatırım danışmanlığı hizmeti; aracı kurumlar, portföy yönetim şirketleri, mevduat kabul etmeyen bankalar ile müşteri arasında imzalanacak yatırım danışmanlığı sözleşmesi çerçevesinde sunulmaktadır. Burada yer alan yorum ve tavsiyeler, yorum ve tavsiyede bulunanların kişisel görüşlerine dayanmaktadır. Bu görüşler mali durumunuz ile risk ve getiri tercihlerinize uygun olmayabilir. Bu nedenle, sadece burada yer alan bilgilere dayanılarak yatırım kararı verilmesi beklentilerinize uygun sonuçlar doğurmayabilir.

Bu rapor ABD, İngiltere veya Japonya'da yayımlanamaz veya dağıtılamaz.

HSBC bu raporda yer alan menkul kıymetler, finansal enstrümanlar veya benzeri bir yatırım enstrümanının kendi adına ve hesabına ticari amaçla alım/satımını yapabilir; son 36 ay içerisinde bu enstrümanları satın almayı taahhüt etmiş olabilir; veya yöneticiler ile çalışanlarla birlikte alış ya da satış yönünde bir pozisyon almış bulunabilir. Bu raporda yer alan menkul kıymetler veya finansal enstrümanların tamamı veya bir kısmının alım/satışından doğan komisyon veya masraflar HSBC tarafından veya onun adına görevli şahıslar tarafından alınabilir.

HSBC bu raporu, güvenilir olduğunu düşündüğü fakat bağımsız olarak doğrulanmamış kaynaklardan alınan bilgilere dayandırmaktadır. İfade edilen fikirler ve tahminler istendiği anda bildirim yapılmaksızın değiştirilebilir. Sunulan göstergesel alım/satım bilgilerinin gerçekte HSBC'nin alım/satım yaptığı/yapabileceği alım/satım bilgileri olarak yorumlanmamalıdır. Sunulan tüm tablo ve grafikler halka açık kaynaklardan ya da kurumumuzca hazırlanmış tablolardan alınmıştır. Bu raporda yer alan rakamlar geçmiş performansla ya da modellenmiş geçmiş performansla ilişkili olabilir. Geçmiş performans gelecek performansın güvenilir bir göstergesi değildir.

Bu raporun tamamen veya kısmen çoğaltılması ya da içeriğinin HSBC'nin önceden izni olmaksızın ifşa edilmesi kesinlikle yasaktır. Bu rapor, dağıtımının hukuka ve ilgili mevzuata aykırı olan herhangi bir ülkedeki herhangi bir kişi veya kuruma dağıtılmak ya da bunlar tarafından kullanılmak amacıyla oluşturulmamıştır.

Bu rapordaki bilgiler gönderilen kişiye özeldir ve bu dokümanda atıfta bulunan ürünler, yatırımlar ve işlemlerle ilgili bağımsız bir değerlendirmede bulunmak ya da araştırma yapmak tamamen kullanıcının sorumluluğunda olup, bu dokümandaki herhangi bir bilginin yatırım tavsiyesi teşkil ettiği düşünülmemelidir. HSBC size yasal, vergiyle ilgili ya da diğer uzman tavsiyeler sağlamaktan sorumlu değildir.

HSBC ya da herhangi bir HSBC görevlisi, yöneticisi, çalışanı ya da acentesi işbu raporun tamamen ya da kısmen kullanılmasından doğan herhangi bir kayıp ya da zararlar ilgili yükümlülük kabul etmez.

Bu rapor veya ürünler hakkında daha detaylı bilgi almak isterseniz ilgili HSBC personeli ile görüşünüz."

Raporda yer alan grafik ve veriler, DirectFN'e ait EuroLine programından sağlanmaktadır.

HSBC YATIRIM MENKUL DEĞERLER A.Ş.(TR)

Sicil No : İstanbul Ticaret Sicil Müdürlüğü - 359071-306653  
Ticaret Ünvanı : HSBC YATIRIM MENKUL DEĞERLER A.Ş.  
Şirket Merkezi : Esentepe Mah. Büyükdere Cad. No:128 Şişli 34394 İst.  
Sicile kayıtlı olduğu yer : Esentepe Mah. Büyükdere Cad. No:128 Şişli 34394 İst. - İstanbul Ticaret Sicil Md.  
Web Adresi : [www.hsbcyatirim.com.tr](http://www.hsbcyatirim.com.tr)  
İrtibat Bilgileri : tel : 0212 -376 46 00  
fax: 0212-3362472

**HSBC Yatırım**

Sertaç Batur. Müdür Yardımcısı

[sertacbatur@hsbc.com.tr](mailto:sertacbatur@hsbc.com.tr)

Telefon: 212 376 46 00 Faks: 212 376 49 13  
<http://www.hsbc.com.tr/tr/yatirim/>

---