

**TEKNİK ANALİZ BÜLTENİ**

Bu Doküman HSBC Yatırım Menkul Değerler A.Ş. Araştırma Bölümü tarafından değil, HSBC Türkiye satış ekibi tarafından hazırlanmıştır. Bu dokümandaki tüm tavsiyeler hazırlayanın şahsi fikirlerine dayanmakta olup, araştırma bölümü de dahil olmak üzere HSBC Türkiye'nin diğer bölümleri tarafından ifade edilen görüşlerden farklı olabilir.

<b>PIYASA ÖZET VERİLERİ</b>	<b>19 Kas 2014</b>	<b>18 Kas 2014</b>	<b>DEĞİŞİM %</b>
BIST-100 Kapanış Değeri	81.461	81.329	0,16
BIST-100 Günlük İşlem Hacmi-(TL)	4.004.963.038	3.282.317.556	22,02
100 Günlük Ortalama İşlem Hacmi (TL) BIST-100	3.165.002.991		26,54
Piyasa Değeri - TÜM (\$m)	263.739	263.944	-0,08
Halka Açık Piyasa Değeri - TÜM (\$m)	76.702	76.802	-0,13
Yabancı Oranı (%)	63,54	63,49	0,08

<b>BIST 50 SENETLERİNDEN İŞLEM HACMI EN ÇOK ARTANLAR</b>									
	<b>Hacim TL</b>				<b>Fiyat</b>				
	100 Günlük Ortalama	19.Kas	18.Kas	Değişim	19.Kas	18.Kas	Değişim	AO ( 22 )	
DOHOL	7.961.660	131.942.000	9.619.986	1272%	0,70	0,66	6,06%	0,67	
GUBRF	6.154.120	39.983.420	5.613.153	612%	4,85	4,64	4,53%	4,45	
TRKCM	9.264.360	27.337.470	5.719.281	378%	3,11	3,04	2,30%	2,95	
IHLAS	4.905.900	1.454.110	677.860	115%	0,29	0,29	0,00%	0,30	
SISE	13.123.600	13.835.740	6.488.450	113%	3,45	3,43	0,58%	3,34	

		Destek-1	Destek-2	Direnç-1	Direnç-2
<b>TRYUS</b>	<b>USD/TL</b>	2,2200	2,2080	2,2400	2,2480
<b>EURUS</b>	<b>Euro/Dolar</b>	1,2400	1,2350	1,2550	1,2615
<b>GLD</b>	<b>Altın Ons</b>	1.180	1.160	1.210	1.225

## BIST-100



Güne alımlarla başlayan BIST- 100, ikinci seans gelen satışlarla kazançlarının çoğunu geri vererek, günü, 131 puan yukarıdan, 81,461 seviyesinden tamamlamıştır. Kısa vadeli yükselen trend ivme kazanmış, sonrasında hareketin zirve bölgesinde yatay hareket içine girmiştir. Kısa vadeli göstergeler karışık, orta vadeli göstergeler ise halen olumlu bir görünümde. İşlem hacmi artarak tekrar yüksek seviyelere çıkmıştır. Kısa, orta ve uzun vadeli ağırlıklı ortalamaların üzerinde hareket etmektedir. İlk destek 5 günlük ağırlıklı ortalama seviyesi olan 80,900, bir sonraki destek ise 80,100'dür. Yukarı yönlü hareketlerde dirençler 81,700 ve 82,200 seviyelerindedir.

DESTEKLER	80,900	80,100	79,500
DİRENÇLER	81,700	82,200	82,700

## VIOP- 30



Son yükseliş hareketinin zirvesinde, yatay hareketi yukarı yönde zorlamış ancak satışla karşılaşmıştır. Kısa ve orta vadeli göstergeler olumlu bir görünümündedir. İşlem gören kontrat sayısı bir miktar artış göstermiştir. Bütün vadelerde ağırlıklı ortalamalarının üzerinde değerlendirilmektedir. Trend çizgisine doğru gerçekleşecek geri çekilmelerde ilk destek 5 günlük ağırlıklı ortalama seviyesi olan 100,600, bir sonraki destek ise 100,000 seviyesindedir. Yukarı yönlü hareketlerde dirençler 101,900 ve 102,400'dür. Kapanış değeri 101,325'dir.

DESTEKLER	100,600	100,000	99,200
DİRENÇLER	101,900	102,400	103,000

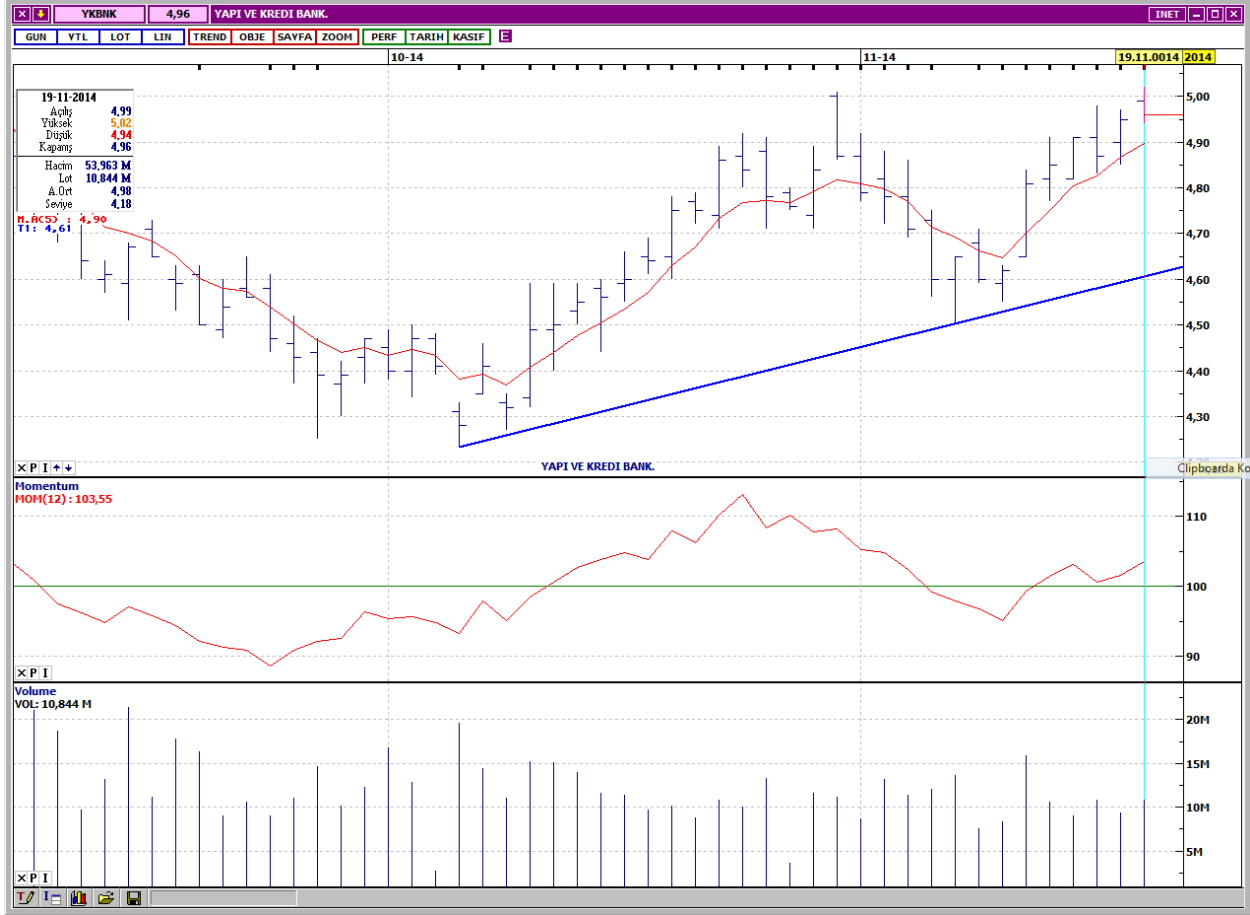
## AKBANK



Orta vadeli alçalan trendin üzerinde yatay hareket içindedir. Kısa ve orta vadeli göstergeler karışık bir görünümündedir. Son günlerde düşük seviyelere gerileyen işlem hacmi artarken, kapanış gün içi görülen düşük seviyeye yakın bir noktadan gerçekleşmiştir. Kısa, orta ve uzun vadeli ağırlıklı ortalamalarının üzerinde işlem görmektedir. İlk destek kısa vadeli yatay seviyeden gelen 8,07'dir. Yukarı yönde geçilen alçalan trend çizgisinin geçtiği 7,99 bir sonraki destektir. Yukarı yönlü hareketlerde dirençler 8,17 ve 8,25 seviyelerindedir. Kapanış fiyatı 8,10'dur.

DESTEKLER	8,07	7,99	7,91
DİRENÇLER	8,17	8,25	8,33

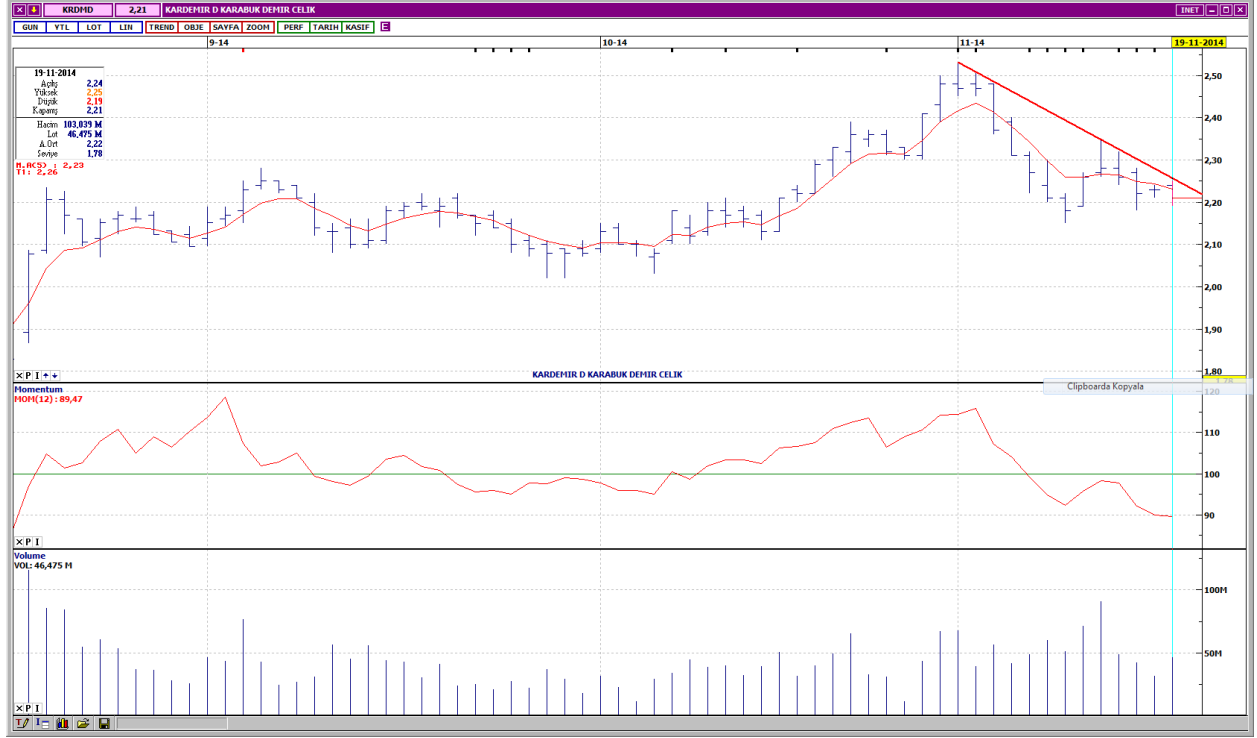
## YAPI KREDİ BANKASI



Kısa vadeli yükselen trend ivme kazanmıştır. Kısa vadeli göstergeler genellikle olumlu bir görünümdeyken, orta vadeli göstergelerdeki olumlu görünüm de devam etmektedir. İşlem hacmi ortalama değerlerinde olup son günlerde önemli bir değişim olmamıştır. Bütün vadelerde ağırlıklı ortalamalarının üzerinde hareket etmektedir. Kısa vadeli yatay seviyeden gelen destekler 4,92 ve 4,88'dedir. Yukarı yönlü denemelerde ilk direnç 5,02, bir sonraki direnç ise 5,07'dir. Kapanış fiyatı 4,96'dır.

DESTEKLER	4,92	4,88	4,84
DİRENÇLER	5,02	5,07	5,12

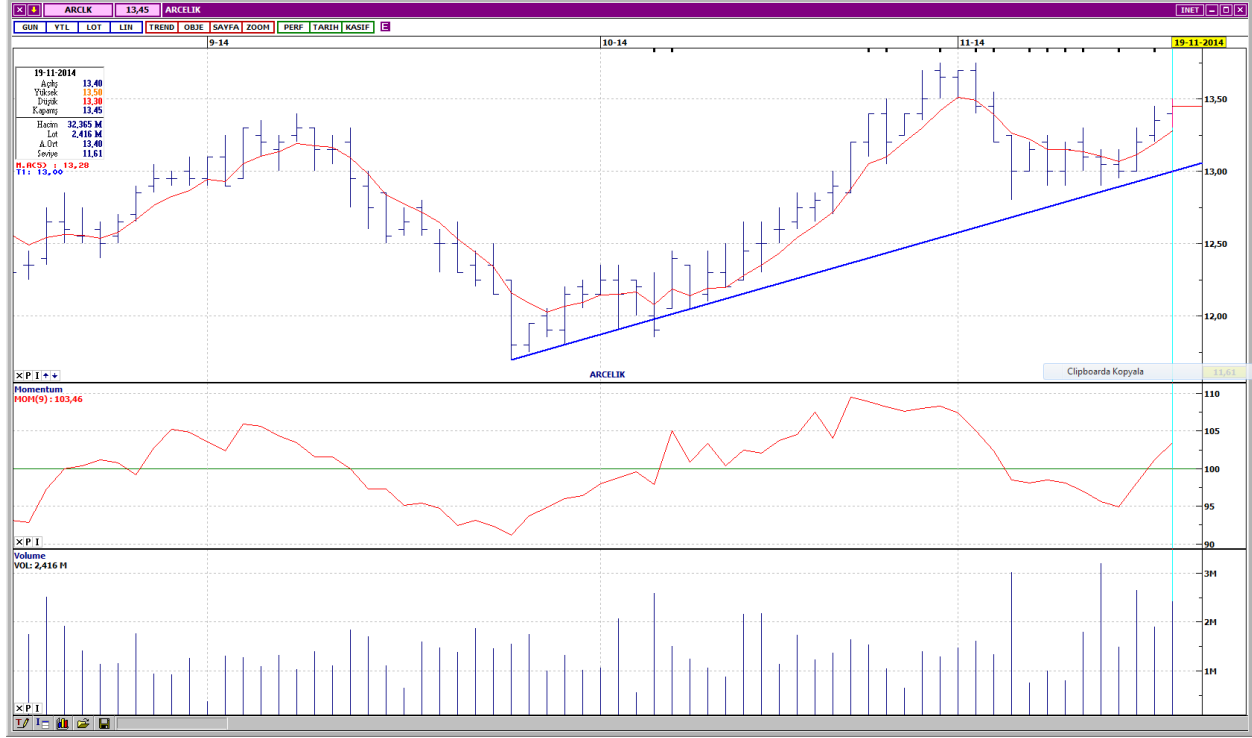
## KARDEMİR D



Tarihi zirveden başlayan kısa vadeli alçalan trend devam etmektedir. Kısa ve orta vadeli göstergeler, olumsuz bir görünüm sergilemektedir. Son günlerde azalış eğiliminde bulunan işlem hacmi bir miktar artarken kapanış olumsuz yönde gerçekleşmiştir. Kısa ve orta vadeli ağırlıklı ortalamalarını aşağı yönde kesen KRDMD, uzun vadeli ağırlıklı ortalamalarına doğru geri çekilmektedir. İlk destek 2,18, bir sonraki destek ise 2,15'dedir. Yukarı yönlü tepki hareketlerinde alçalan trend direnci 2,23, bir sonraki direnç ise 2,26'dır. Kapanış fiyatı 2,21'dir.

DESTEKLER	2,18	2,15	2,12
DİRENÇLER	2,23	2,26	2,30

## ARÇELİK



Kısa vadeli yükselen trend üzerindeki hareket devam etmektedir. Kısa ve orta vadeli göstergeler olumlu bir görünümde. İşlem hacmi son günlerde dikkat çekici bir artışla oldukça yüksek seviyelere çıkmıştır. Kısa, orta ve uzun vadeli ağırlıklı ortalamalarının üzerinde fiyatlanmaktadır. Dirençler kısa vadeli yatay seviyeden gelen 13,50 ve 13,70'dedir. Aşağı yönlü hareketlerde ilk destek 13,25, bir sonraki destek ise 13,05'dir. Kapanış fiyatı 13,45'dir.

DESTEKLER	13,25	13,05	12,90
DİRENÇLER	13,50	13,70	13,90

## TEKFEN HOLDİNG



Kısa vadeli yükselen trend ivme kazanmıştır. Kısa vadeli göstergeler genellikle olumlu görünümüne devam ederken, orta vadeli göstergeler de olumludur. Son günlerde artış eğilimi gösteren işlem hacmi, son gün bu eğilimine devam ederken, kapanış olumsuz yönde gerçekleşmiştir. Kısa, orta ve uzun vadeli ağırlıklı ortalamalarının üzerinde hareket etmektedir. Destekler 5,71 ve 5,66 seviyelerindedir. Yukarı yönlü hareketlerde ilk direnç 5,86, bir sonraki direnç ise 5,92'dir. Kapanış fiyatı 5,77'dir.

DESTEKLER	5,71	5,66	5,61
DİRENÇLER	5,86	5,92	6,00



---

## Yasal Çekinceler

---

Bu rapor HSBC Yatırım Menkul Değerler A.Ş.("HSBC") tarafından sadece Türkiye'de yerleşik müşterilerini bilgilendirmek amacıyla düzenlenmiştir ve hisse senedi piyasası ve bazı hisse senetleri hakkında analizler içermektedir.

HSBC Yatırım Menkul Değerler A.Ş. ("HSBC") satış bölümü, işbu raporda bahsedilen ürünlere ilişkin pazarlama faaliyetlerinde bulunabilir. Bu çerçevede, bu raporda yer alan konular tarafsız ya da bağımsız bir açıklama olarak değerlendirilmemelidir. Aynı zamanda bu doküman ilgili düzenleyici kurumların belirlediği kurallar çerçevesinde araştırma raporu olarak da düşünülmemelidir.

Burada yer alan yatırım bilgi, yorum ve tavsiyeleri yatırım danışmanlığı kapsamında değildir. Yatırım danışmanlığı hizmeti; aracı kurumlar, portföy yönetim şirketleri, mevduat kabul etmeyen bankalar ile müşteri arasında imzalanacak yatırım danışmanlığı sözleşmesi çerçevesinde sunulmaktadır. Burada yer alan yorum ve tavsiyeler, yorum ve tavsiyede bulunanların kişisel görüşlerine dayanmaktadır. Bu görüşler mali durumunuz ile risk ve getiri tercihlerinize uygun olmayabilir. Bu nedenle, sadece burada yer alan bilgilere dayanılarak yatırım kararı verilmesi beklentilerinize uygun sonuçlar doğurmayabilir.

Bu rapor ABD, İngiltere veya Japonya'da yayımlanamaz veya dağıtılamaz.

HSBC bu raporda yer alan menkul kıymetler, finansal enstrümanlar veya benzeri bir yatırım enstrümanının kendi adına ve hesabına ticari amaçla alım/satımını yapabilir; son 36 ay içerisinde bu enstrümanları satın almayı taahhüt etmiş olabilir; veya yöneticiler ile çalışanlarla birlikte alış ya da satış yönünde bir pozisyon almış bulunabilir. Bu raporda yer alan menkul kıymetler veya finansal enstrümanların tamamı veya bir kısmının alış/satışından doğan komisyon veya masraflar HSBC tarafından veya onun adına görevli şahıslar tarafından alınabilir.

HSBC bu raporu, güvenilir olduğunu düşündüğü fakat bağımsız olarak doğrulanmamış kaynaklardan alınan bilgilere dayandırmaktadır. İfade edilen fikirler ve tahminler istendiği anda bildirim yapılmaksızın değiştirilebilir. Sunulan göstergesel alım/satım bilgilerinin gerçekte HSBC'nin alım/satım yaptığı/yapabileceği alım/satım bilgileri olarak yorumlanmamalıdır. Sunulan tüm tablo ve grafikler halka açık kaynaklardan ya da kurumumuzca hazırlanmış tablolardan alınmıştır. Bu raporda yer alan rakamlar geçmiş performansla ya da modellenmiş geçmiş performansla ilişkili olabilir. Geçmiş performans gelecek performansın güvenilir bir göstergesi değildir.

Bu raporun tamamen veya kısmen çoğaltılması ya da içeriğinin HSBC'nin önceden izni olmaksızın ifşa edilmesi kesinlikle yasaktır. Bu rapor, dağıtımının hukuka ve ilgili mevzuata aykırı olan herhangi bir ülkedeki herhangi bir kişi veya kuruma dağıtılmak ya da bunlar tarafından kullanılmak amacıyla oluşturulmamıştır.

Bu rapordaki bilgiler gönderilen kişiye özeldir ve bu dokümanda atıfta bulunan ürünler, yatırımlar ve işlemlerle ilgili bağımsız bir değerlendirmede bulunmak ya da araştırma yapmak tamamen kullanıcının sorumluluğunda olup, bu dokümandaki herhangi bir bilginin yatırım tavsiyesi teşkil ettiği düşünülmemelidir. HSBC size yasal, vergiyle ilgili ya da diğer uzman tavsiyeler sağlamaktan sorumlu değildir.

HSBC ya da herhangi bir HSBC görevlisi, yöneticisi, çalışanı ya da acentesi işbu raporun tamamen ya da kısmen kullanılmasından doğan herhangi bir kayıp ya da zararlar ilgili yükümlülük kabul etmez.

Bu rapor veya ürünler hakkında daha detaylı bilgi almak isterseniz ilgili HSBC personeli ile görüşünüz."

Raporda yer alan grafik ve veriler, DirectFN'e ait EuroLine programından sağlanmaktadır.

HSBC YATIRIM MENKUL DEĞERLER A.Ş.(TR)

Sicil No : İstanbul Ticaret Sicil Müdürlüğü - 359071-306653  
Ticaret Ünvanı : HSBC YATIRIM MENKUL DEĞERLER A.Ş.  
Şirket Merkezi : Esentepe Mah. Büyükdere Cad. No:128 Şişli 34394 İst.  
Sicile kayıtlı olduğu yer : Esentepe Mah. Büyükdere Cad. No:128 Şişli 34394 İst. - İstanbul Ticaret Sicil Md.  
Web Adresi : [www.hsbcyatirim.com.tr](http://www.hsbcyatirim.com.tr)  
İrtibat Bilgileri : tel : 0212 -376 46 00  
fax: 0212-3362472

**HSBC Yatırım**

Sertaç Batur. Müdür Yardımcısı

[sertacbatur@hsbc.com.tr](mailto:sertacbatur@hsbc.com.tr)

Telefon: 212 376 46 00 Faks: 212 376 49 13  
<http://www.hsbc.com.tr/tr/yatirim/>

---