

TEKNİK ANALİZ BÜLTENİ

Bu Doküman HSBC Yatırım Menkul Değerler A.Ş. Araştırma Bölümü tarafından değil, HSBC Türkiye satış ekibi tarafından hazırlanmıştır. Bu dokümandaki tüm tavsiyeler hazırlayanın şahsi fikirlerine dayanmakta olup, araştırma bölümü de dahil olmak üzere HSBC Türkiye'nin diğer bölümleri tarafından ifade edilen görüşlerden farklı olabilir.

PIYASA ÖZET VERİLERİ	20 Şub 2014	19 Şub 2014	DEĞİŞİM %
BIST-100 Kapanış Değeri	63.681	63.382	0,47
BIST-100 Günlük İşlem Hacmi-(TL)	2.634.509.564	2.548.661.781	3,37
100 Günlük Ortalama İşlem Hacmi (TL) BIST-100	2.855.143.216		-7,73
Piyasa Değeri - TÜM (\$m)	217.962	218.944	-0,45
Halka Açık Piyasa Değeri - TÜM (\$m)	61.484	61.755	-0,44
Yabancı Oranı (%)	61,19	61,24	-0,08

	BIST 50 SENETLERİNDEN İŞLEM HACMİ EN ÇOK ARTANLAR							
	Hacim TL				Fiyat			
	100 Günlük Ortalama	20.Şub	19.Şub	Değişim	20.Şub	19.Şub	Değişim	AO (22)
AKSA	2.327.406	3.677.271	865.070	325%	8,18	7,9	3,54%	7,83
DOHOL	6.610.720	6.349.234	2.900.684	119%	0,7	0,68	2,94%	0,69
AKBNK	175.283.580	353.420.400	171.749.100	106%	5,9	5,92	-0,34%	6,02
DYHOL	4.206.560	3.508.714	1.817.722	93%	0,51	0,51	0,00%	0,52
TUPRS	39.045.563	44.400.710	26.641.070	67%	38,77	38,42	0,91%	39,26

		Destek-1	Destek-2	Direnç-1	Direnç-2
TRYUS	USD/TL	2,1950	2,1850	2,2200	2,2300
EURUS	Euro/Dolar	1,3650	1,3620	1,3770	1,3800
GLD	Altın Ons	1.305	1.295	1.337	1.350

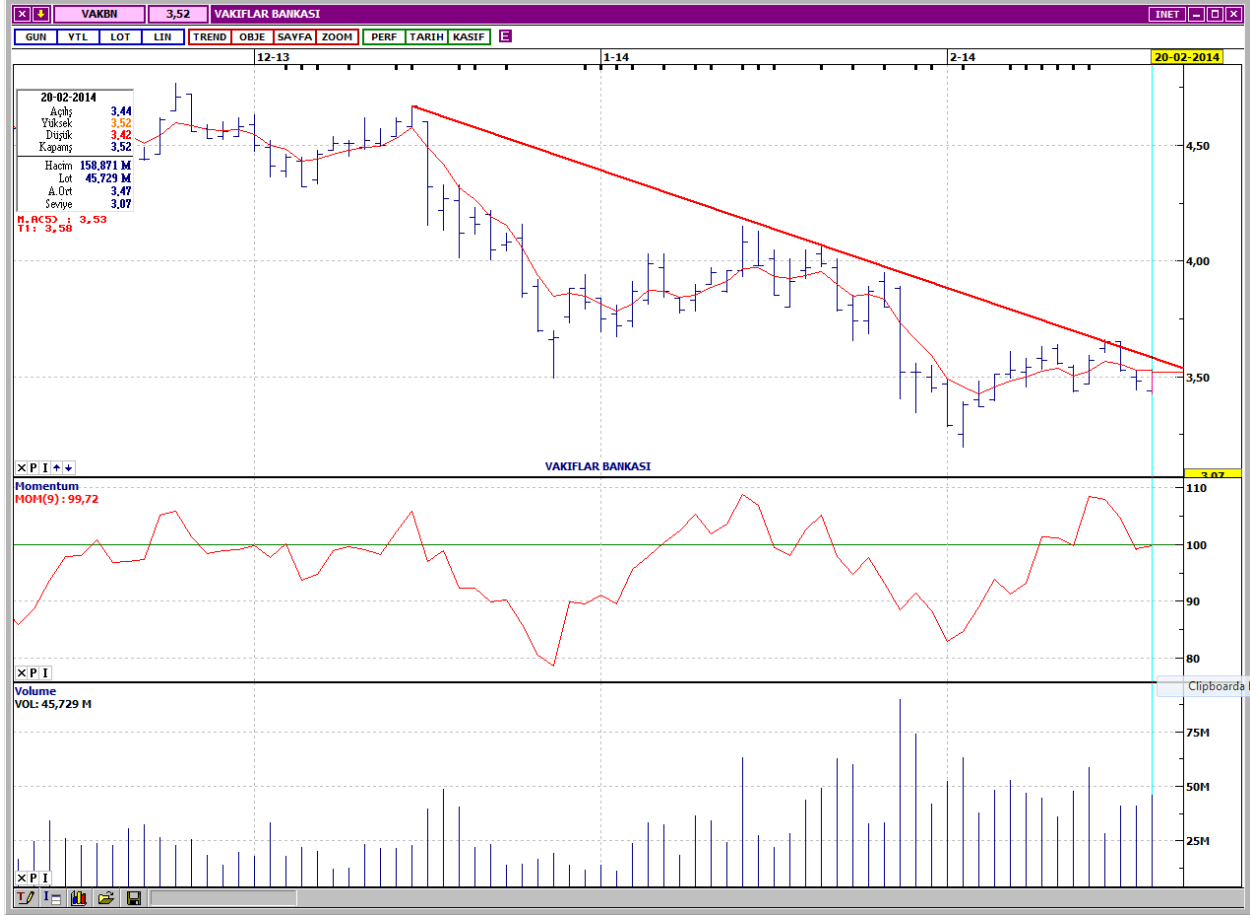
BIST-100



Satıcılı bir açılış yapan BIST- 100, ilk destek seviyesi olarak işaret ettiğimiz 62,700 seviyesinden gelen alışlarla, kayıplarını geri alarak günü 298 puan yukarıdan, 63,681 seviyesinden kapatmıştır. Endeks, bir kez daha orta vadeli alçalan trendde doğru bir tepki hareketi içindedir. Kısa ve orta vadeli göstergeler karışık bir görünümündedir. İşlem hacminin düşük seyri devam etmektedir. Bütün vadelerde ağırlıklı ortalamalarının aşağısında işlem görmektedir. İlk direnç 64,000, bir sonraki direnç ise 64,600'dedir. Satış baskısının devam etmesi halinde destekler 62,700 ve 62,200 seviyelerindedir.

DESTEKLER	62,700	62,200	61,500
DİRENÇLER	64,000	64,600	65,400

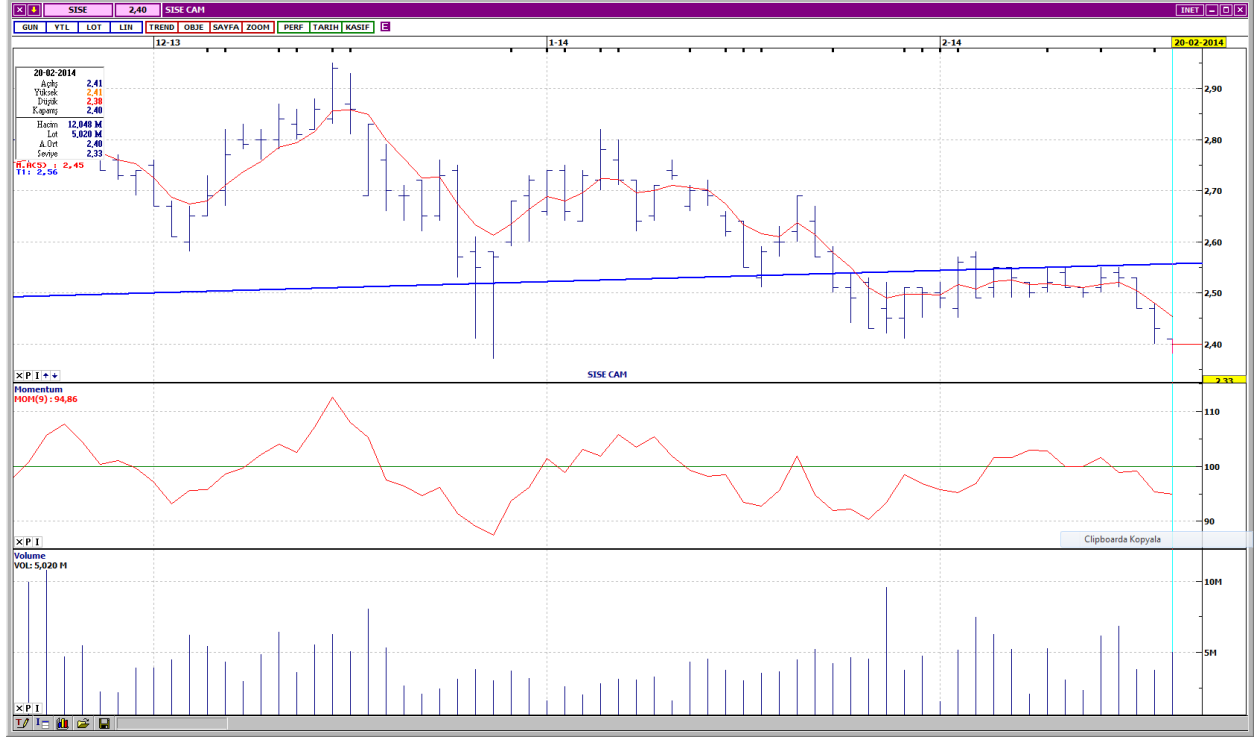
VAKIFLAR BANKASI



Kısa vadeli alçalan trend direnci bölgesinde işlem görmektedir. Kısa vadeli göstergeler genellikle olumsuz bir görünümdeyken, orta vadeli göstergeler karışık bir görünümdeyken, işlem hacmindeki canlılık devam etmektedir. Bütün vadelerde ağırlıklı ortalamalarının aşağısında işlem görmektedir. Alçalan trend direnci 3,56, bir sonraki direnç ise 3,61'dedir. Hissenin destekleri kısa vadeli yatay seviyeden gelen 3,43 ve 3,37'dir. Kapanış fiyatı 3,52'dir.

DESTEKLER	3,43	3,37	3,28
DİRENÇLER	3,56	3,61	3,66

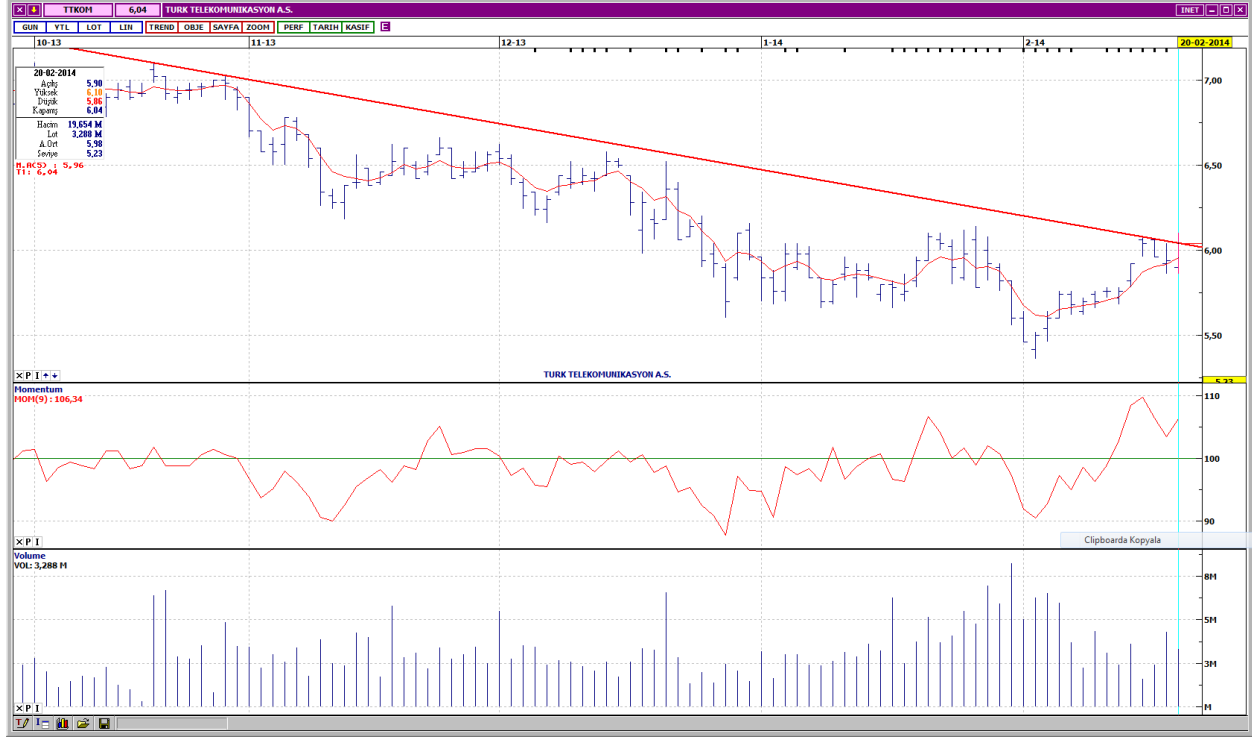
ŞİŞE CAM



Uzun vadeli yükselen trend içine geri dönme çabaları başarısız olan SISE’de aşağı yönlü hareket ivme kazanmıştır. Kısa ve orta vadeli göstergeler olumsuz bir görünümündedir. Artan işlem hacimleriyle trend içine geri dönemeyen hissede, işlem hacmi tekrar düşük seviyelere gerilemiştir. Bütün vadelerde ağırlıklı ortalamalarının aşağısında işlem görmektedir. Yukarı yönlü tepki hareketlerinde ilk direnç 5 günlük ağırlıklı ortalama seviyesi olan 2,45’dir. Bir sonraki direnç ise 2,49’dadır. Satış baskısının devam etmesi durumunda destekler 2,37 ve 2,33 seviyelerindedir. Kapanış fiyatı 2,40’dır.

DESTEKLER	2,37	2,33	2,28
DİRENÇLER	2,45	2,49	2,52

TÜRK TELEKOMÜNİKASYON



Orta vadeli alçalan trend direncini test etmektedir. Kısa ve orta vadeli göstergeler yukarı yönde dönerek olumlu sinyaller vermektedir. Oldukça düşük seviyelere gerileyen işlem hacmi, bir miktar artış göstermiştir. Kısa ve orta vadeli ağırlıklı ortalamalarını yukarı yönde kesen TTKOM, uzun vadeli ağırlıklı ortalamalarının ise aşağısındadır. Dirençler 6,10 ve 6,18 seviyelerindedir. Olası geri çekilmelerde ilk destek 5 ve 50 günlük ağırlıklı ortalamaların bulunduğu 5,96'dadır. Sonraki destek 5,84'dür. Kapanış fiyatı 6,04'dür.

DESTEKLER	5,96	5,84	5,76
DİRENÇLER	6,10	6,18	6,26

Yasal Çekinceler

Bu rapor HSBC Yatırım Menkul Değerler A.Ş. ("HSBC") tarafından sadece Türkiye'de yerleşik müşterilerini bilgilendirmek amacıyla düzenlenmiştir ve hisse senedi piyasası ve bazı hisse senetleri hakkında analizler içermektedir.

HSBC Yatırım Menkul Değerler A.Ş. ("HSBC") satış bölümü, işbu raporda bahsedilen ürünlere ilişkin pazarlama faaliyetlerinde bulunabilir. Bu çerçevede, bu raporda yer alan konular tarafsız ya da bağımsız bir açıklama olarak değerlendirilmemelidir. Aynı zamanda bu doküman ilgili düzenleyici kurumların belirlediği kurallar çerçevesinde araştırma raporu olarak da düşünülmemelidir.

Burada yer alan yatırım bilgi, yorum ve tavsiyeleri yatırım danışmanlığı kapsamında değildir. Yatırım danışmanlığı hizmeti; aracı kurumlar, portföy yönetim şirketleri, mevduat kabul etmeyen bankalar ile müşteri arasında imzalanacak yatırım danışmanlığı sözleşmesi çerçevesinde sunulmaktadır. Burada yer alan yorum ve tavsiyeler, yorum ve tavsiyede bulunanların kişisel görüşlerine dayanmaktadır. Bu görüşler mali durumunuz ile risk ve getiri tercihlerinize uygun olmayabilir. Bu nedenle, sadece burada yer alan bilgilere dayanılarak yatırım kararı verilmesi beklentilerinize uygun sonuçlar doğurmayabilir.

Bu rapor ABD, İngiltere veya Japonya'da yayımlanamaz veya dağıtılamaz.

HSBC bu raporda yer alan menkul kıymetler, finansal enstrümanlar veya benzeri bir yatırım enstrümanının kendi adına ve hesabına ticari amaçla alım/satımını yapabilir; son 36 ay içerisinde bu enstrümanları satın almayı taahhüt etmiş olabilir; veya yöneticiler ile çalışanlarla birlikte alış ya da satış yönünde bir pozisyon almış bulunabilir. Bu raporda yer alan menkul kıymetler veya finansal enstrümanların tamamı veya bir kısmının alış/satışından doğan komisyon veya masraflar HSBC tarafından veya onun adına görevli şahıslar tarafından alınabilir.

HSBC bu raporu, güvenilir olduğunu düşündüğü fakat bağımsız olarak doğrulanmamış kaynaklardan alınan bilgilere dayandırmaktadır. İfade edilen fikirler ve tahminler istendiği anda bildirim yapılmaksızın değiştirilebilir. Sunulan göstergesel alım/satım bilgilerinin gerçekte HSBC'nin alım/satım yaptığı/yapabileceği alım/satım bilgileri olarak yorumlanmamalıdır. Sunulan tüm tablo ve grafikler halka açık kaynaklardan ya da kurumumuzca hazırlanmış tablolardan alınmıştır. Bu raporda yer alan rakamlar geçmiş performansla ya da modellenmiş geçmiş performansla ilişkili olabilir. Geçmiş performans gelecek performansın güvenilir bir göstergesi değildir.

Bu raporun tamamen veya kısmen çoğaltılması ya da içeriğinin HSBC'nin önceden izni olmaksızın ifşa edilmesi kesinlikle yasaktır. Bu rapor, dağıtımının hukuka ve ilgili mevzuata aykırı olan herhangi bir ülkedeki herhangi bir kişi veya kuruma dağıtılmak ya da bunlar tarafından kullanılmak amacıyla oluşturulmamıştır.

Bu rapordaki bilgiler gönderilen kişiye özeldir ve bu dokümanda atıfta bulunan ürünler, yatırımlar ve işlemlerle ilgili bağımsız bir değerlendirmede bulunmak ya da araştırma yapmak tamamen kullanıcının sorumluluğunda olup, bu dokümandaki herhangi bir bilginin yatırım tavsiyesi teşkil ettiği düşünülmemelidir. HSBC size yasal, vergiyle ilgili ya da diğer uzman tavsiyeler sağlamaktan sorumlu değildir.

HSBC ya da herhangi bir HSBC görevlisi, yöneticisi, çalışanı ya da acentesi işbu raporun tamamen ya da kısmen kullanılmasından doğan herhangi bir kayıp ya da zararlar ilgili yükümlülük kabul etmez.

Bu rapor veya ürünler hakkında daha detaylı bilgi almak isterseniz ilgili HSBC personeli ile görüşünüz."

Raporda yer alan grafik ve veriler, DirectFN'e ait EuroLine programından sağlanmaktadır.

HSBC YATIRIM MENKUL DEĞERLER A.Ş.(TR)

Sicil No : İstanbul Ticaret Sicil Müdürlüğü - 359071-306653
Ticaret Ünvanı : HSBC YATIRIM MENKUL DEĞERLER A.Ş.
Şirket Merkezi : Esentepe Mah. Büyükdere Cad. No:128 Şişli 34394 İst.
Sicile kayıtlı olduğu yer : Esentepe Mah. Büyükdere Cad. No:128 Şişli 34394 İst. - İstanbul Ticaret Sicil Md.
Web Adresi : www.hsbcyatirim.com.tr
İrtibat Bilgileri : tel : 0212 -376 46 00
fax: 0212-3362472

HSBC Yatırım

Sertaç Batur. Müdür Yardımcısı

sertacbatur@hsbc.com.tr

Telefon: 212 376 46 00 Faks: 212 376 49 13
<http://www.hsbc.com.tr/tr/yatirim/>
