

TEKNİK ANALİZ BÜLTENİ

Bu Doküman HSBC Yatırım Menkul Değerler A.Ş. Araştırma Bölümü tarafından değil, HSBC Türkiye satış ekibi tarafından hazırlanmıştır. Bu dokümandaki tüm tavsiyeler hazırlayanın şahsi fikirlerine dayanmakta olup, araştırma bölümü de dahil olmak üzere HSBC Türkiye'nin diğer bölümleri tarafından ifade edilen görüşlerden farklı olabilir.

PIYASA ÖZET VERİLERİ	18 Nis 2014	17 Nis 2014	DEĞİŞİM %
BIST-100 Kapanış Değeri	73.476	73.561	-0,12
BIST-100 Günlük İşlem Hacmi-(TL)	1.251.768.624	2.826.705.289	-55,72
100 Günlük Ortalama İşlem Hacmi (TL) BIST-100	2.846.388.696		-56,02
Piyasa Değeri - TÜM (\$m)	249.680	248.834	0,34
Halka Açık Piyasa Değeri - TÜM (\$m)	72.410	72.403	0,01
Yabancı Oranı (%)	63,49	63,78	-0,45

	BIST 50 SENETLERİNDEN İŞLEM HACMI EN ÇOK ARTANLAR							
	100 Günlük Ortalama	Hacim TL			Fiyat			
		18.Nis	17.Nis	Değişim	18.Nis	17.Nis	Değişim	AO (22)
TTRAK	5.459.315	5.370.331	1.529.807	251%	61	60,55	0,74%	58,48
ASELS	6.314.899	12.538.580	4.906.873	156%	9,32	9,13	2,08%	8,91
PRKME	6.403.290	10.691.230	4.491.672	138%	3,9	3,86	1,04%	3,78
ASYAB	33.308.990	10.454.780	5.956.736	76%	1,62	1,66	-2,41%	1,60
TRKCM	5.339.400	13.688.730	8.620.562	59%	2,3	2,25	2,22%	2,20

		Destek-1	Destek-2	Direnç-1	Direnç-2
TRYUS	USD/TL	2,1050	2,0850	2,1400	2,1500
EURUS	Euro/Dolar	1,3770	1,3710	1,3880	1,3920
GLD	Altın Ons	1.278	1.265	1.295	1.305

BIST-100



BIST- 100, dar bir aralıkta, yatay hareket içinde geçirdiği günü 85 puan kayıpla, 73,476 seviyesinden kapatmıştır. Kısa vadeli göstergeler genellikle olumlu bir görünümdeyken, orta vadeli göstergeler karışık bir görünüm arz etmektedir. Yılın en düşük işlem hacimli günü yaşanmıştır. Bütün vadelerde ağırlıklı ortalamalarının üzerinde işlem görmektedir. İlk direnç 73,800, bir sonraki direnç ise 74,400'dedir. Aşağı yönlü hareketlerde ilk destek 72,900'dür. Yatay kanal alt bant seviyesi olan 72,000 sonraki destektir.

DESTEKLER	72,900	72,000	71,200
DİRENÇLER	73,800	74,400	75,000

VIOP- 30



Yatay kanal içindeki hareket devam etmektedir. Kısa vadeli göstergeler genellikle olumsuz, orta vadeli göstergeler ise karışık bir görünümündedir. İşlem gören kontrat sayısı çok düşük seviyelere gerilemiştir. Kısa, orta ve uzun vadeli ağırlıklı ortalamalarının üzerinde işlem görmektedir. 90,600 ara direnci üzerinde,yatay kanalın üst bant seviyesi olan 91,200 direnci bulunmaktadır. Aşağı yönlü hareketlerde destekler 89,700 ve yatay kanalın alt bant seviyesi olan 88,800 seviyesindedir. Kapanış değeri 90,200'dür.

DESTEKLER	89,700	88,800	88,000
DİRENÇLER	90,600	91,200	92,100

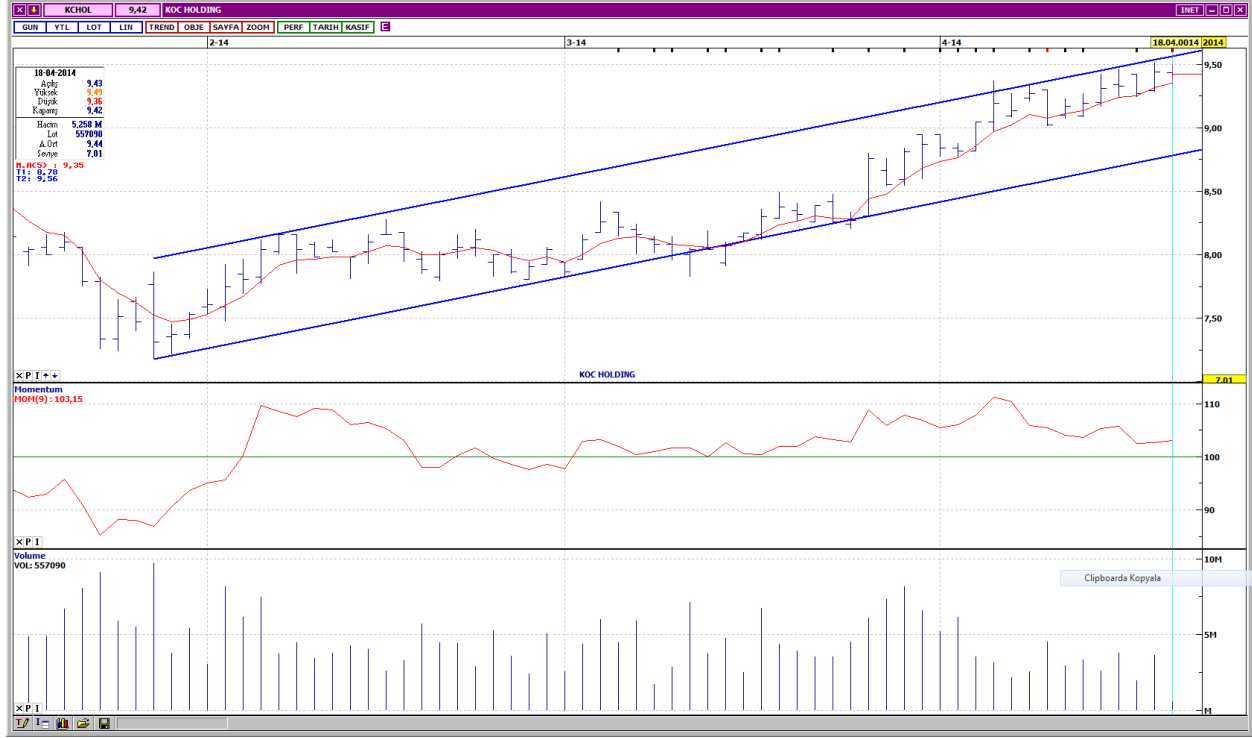
İŞ BANKASI C



Mart ayı sonlarında başlayan, yukarı yönlü hızlı hareket bittikten sonra, hafif eğimli alçalan kanal içinde işlem görmeye başlamıştır. Kısa vadeli göstergeler genellikle olumsuz, orta vadeli göstergeler ise karışık bir görünümündedir. İşlem hacmi son gün oldukça düşük seviyelere gerilemiştir. Kısa, orta ve uzun vadeli ağırlıklı ortalamalarının üzerinde işlem görmektedir. İlk destek 5,02'dedir. Bir sonraki destek ise alçalan kanalın alt bant seviyesi olan 4,96'dır. Yukarı yönlü hareketlerde dirençler 5,10 ve 5,17 seviyesindedir. Kapanış fiyatı 5,05'dir.

DESTEKLER	5,02	4,96	4,88
DİRENÇLER	5,10	5,17	5,24

KOÇ HOLDİNG



Orta vadeli yükselen kanal içinde hareket etmektedir. Kısa ve orta vadeli göstergeler karışık bir görünümündedir. İşlem hacmi azalış eğiliminde olup, son işlem günü oldukça düşük seviyelerde gerçekleşmiştir. Bütün vadelerde ağırlıklı ortalamalarının üzerinde işlem görmektedir. Yükselen kanalın üst bant seviyesi olan 9,59 ilk dirençtir. Sonraki direnç 9,68'dedir. Aşağı yönlü hareketlerde destekler 9,36 ve 9,24 seviyelerindedir. Kapanış fiyatı 9,42'dir.

DESTEKLER	9,36	9,24	9,08
DİRENÇLER	9,59	9,68	9,80

TORUNLAR GMYO



Yukarı yönlü hızlı hareket sonrasında, zirvede sıkışma yaşamaktadır. Kısa ve orta vadeli göstergeler olumlu bir görünümündedir. İşlem hacmi azalış eğilimi içindedir. Kısa, orta ve uzun vadeli ağırlıklı ortalamalarının üzerinde işlem görmektedir. Dirençler 3,59 ve 3,64 seviyelerindedir. Aşağı yönlü hareketlerde ilk destek 3,50, bir sonraki destek ise 3,43'dür. Kapanış fiyatı 3,54'dür.

DESTEKLER	3,50	3,43	3,36
DİRENÇLER	3,59	3,64	3,68

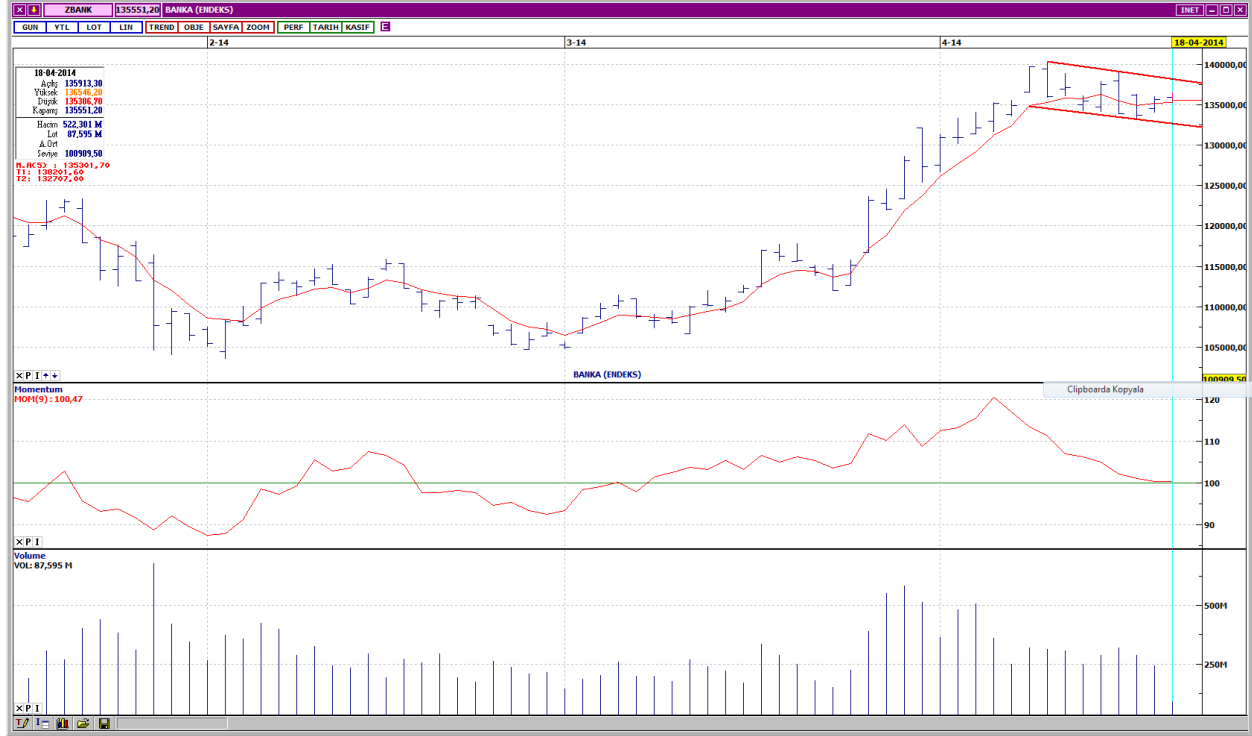
ANADOLU HAYAT



Orta vadeli alçalan trend devam etmektedir. Kısa ve orta vadeli göstergeler olumlu bir görünümündedir. Son işlem günü artan işlem hacmi dikkat çekicidir. Kısa vadeli 5 günlük ağırlıklı ortalamasını yukarı yönde kesen ANHYT, diğer vadelerde ağırlıklı ortalamalarının aşağısındadır. Kısa vadeli yatay seviyeden gelen 4,47 direnci üzerinde, 4,52 direnci bulunmaktadır. Olası geri çekilmelerde destekler 4,39 ve 4,34 seviyelerindedir. Kapanış fiyatı 4,43'dür.

DESTEKLER	4,39	4,34	4,29
DİRENÇLER	4,47	4,52	4,58

BANKA ENDEKSİ



Kısa vadeli alçalan kanal içinde hareket etmektedir. Kısa vadeli göstergeler olumlu, orta vadeli göstergeler ise karışık bir görünümündedir. İşlem hacmi, son işlem günü oldukça düşük seviyelerde gerçekleşmiştir. Bütün vadelerde ağırlıklı ortalamalarının üzerinde işlem görmektedir. Dirençler 137,700 ve 139,000 seviyelerindedir. Aşağı yönlü hareketlerde, kısa vadeli yatay seviyeden gelen 134,000 desteği altında, 132,200 seviyesi destektir. Kapanış değeri 135,551'dir.

DESTEKLER	134,000	132,200	130,000
DİRENÇLER	137,700	139,000	140,000

Yasal Çekinceler

Bu rapor HSBC Yatırım Menkul Değerler A.Ş. ("HSBC") tarafından sadece Türkiye'de yerleşik müşterilerini bilgilendirmek amacıyla düzenlenmiştir ve hisse senedi piyasası ve bazı hisse senetleri hakkında analizler içermektedir.

HSBC Yatırım Menkul Değerler A.Ş. ("HSBC") satış bölümü, işbu raporda bahsedilen ürünlere ilişkin pazarlama faaliyetlerinde bulunabilir. Bu çerçevede, bu raporda yer alan konular tarafsız ya da bağımsız bir açıklama olarak değerlendirilmemelidir. Aynı zamanda bu doküman ilgili düzenleyici kurumların belirlediği kurallar çerçevesinde araştırma raporu olarak da düşünülmemelidir.

Burada yer alan yatırım bilgi, yorum ve tavsiyeleri yatırım danışmanlığı kapsamında değildir. Yatırım danışmanlığı hizmeti; aracı kurumlar, portföy yönetim şirketleri, mevduat kabul etmeyen bankalar ile müşteri arasında imzalanacak yatırım danışmanlığı sözleşmesi çerçevesinde sunulmaktadır. Burada yer alan yorum ve tavsiyeler, yorum ve tavsiyede bulunanların kişisel görüşlerine dayanmaktadır. Bu görüşler mali durumunuz ile risk ve getiri tercihlerinize uygun olmayabilir. Bu nedenle, sadece burada yer alan bilgilere dayanılarak yatırım kararı verilmesi beklentilerinize uygun sonuçlar doğurmayabilir.

Bu rapor ABD, İngiltere veya Japonya'da yayımlanamaz veya dağıtılamaz.

HSBC bu raporda yer alan menkul kıymetler, finansal enstrümanlar veya benzeri bir yatırım enstrümanının kendi adına ve hesabına ticari amaçla alım/satımını yapabilir; son 36 ay içerisinde bu enstrümanları satın almayı taahhüt etmiş olabilir; veya yöneticiler ile çalışanlarla birlikte alış ya da satış yönünde bir pozisyon almış bulunabilir. Bu raporda yer alan menkul kıymetler veya finansal enstrümanların tamamı veya bir kısmının alış/satışından doğan komisyon veya masraflar HSBC tarafından veya onun adına görevli şahıslar tarafından alınabilir.

HSBC bu raporu, güvenilir olduğunu düşündüğü fakat bağımsız olarak doğrulanmamış kaynaklardan alınan bilgilere dayandırmaktadır. İfade edilen fikirler ve tahminler istendiği anda bildirim yapılmaksızın değiştirilebilir. Sunulan göstergesel alım/satım bilgilerinin gerçekte HSBC'nin alım/satım yaptığı/yapabileceği alım/satım bilgileri olarak yorumlanmamalıdır. Sunulan tüm tablo ve grafikler halka açık kaynaklardan ya da kurumumuzca hazırlanmış tablolardan alınmıştır. Bu raporda yer alan rakamlar geçmiş performansla ya da modellenmiş geçmiş performansla ilişkili olabilir. Geçmiş performans gelecek performansın güvenilir bir göstergesi değildir.

Bu raporun tamamen veya kısmen çoğaltılması ya da içeriğinin HSBC'nin önceden izni olmaksızın ifşa edilmesi kesinlikle yasaktır. Bu rapor, dağıtımının hukuka ve ilgili mevzuata aykırı olan herhangi bir ülkedeki herhangi bir kişi veya kuruma dağıtılmak ya da bunlar tarafından kullanılmak amacıyla oluşturulmamıştır.

Bu rapordaki bilgiler gönderilen kişiye özeldir ve bu dokümanda atıfta bulunan ürünler, yatırımlar ve işlemlerle ilgili bağımsız bir değerlendirmede bulunmak ya da araştırma yapmak tamamen kullanıcının sorumluluğunda olup, bu dokümandaki herhangi bir bilginin yatırım tavsiyesi teşkil ettiği düşünülmemelidir. HSBC size yasal, vergiyle ilgili ya da diğer uzman tavsiyeler sağlamaktan sorumlu değildir.

HSBC ya da herhangi bir HSBC görevlisi, yöneticisi, çalışanı ya da acentesi işbu raporun tamamen ya da kısmen kullanılmasından doğan herhangi bir kayıp ya da zararla ilgili yükümlülük kabul etmez.

Bu rapor veya ürünler hakkında daha detaylı bilgi almak isterseniz ilgili HSBC personeli ile görüşünüz."

Raporda yer alan grafik ve veriler, DirectFN'e ait EuroLine programından sağlanmaktadır.

HSBC YATIRIM MENKUL DEĞERLER A.Ş.(TR)

Sicil No : İstanbul Ticaret Sicil Müdürlüğü - 359071-306653
Ticaret Ünvanı : HSBC YATIRIM MENKUL DEĞERLER A.Ş.
Şirket Merkezi : Esentepe Mah. Büyükdere Cad. No:128 Şişli 34394 İst.
Sicile kayıtlı olduğu yer : Esentepe Mah. Büyükdere Cad. No:128 Şişli 34394 İst. - İstanbul Ticaret Sicil Md.
Web Adresi : www.hsbcyatirim.com.tr
İrtibat Bilgileri : tel : 0212 -376 46 00
fax: 0212-3362472

HSBC Yatırım

Sertaç Batur. Müdür Yardımcısı

sertacatur@hsbc.com.tr

Telefon: 212 376 46 00 Faks: 212 376 49 13
<http://www.hsbc.com.tr/tr/yatirim/>
