

TEKNİK ANALİZ BÜLTENİ

Bu Doküman HSBC Yatırım Menkul Değerler A.Ş. Araştırma Bölümü tarafından değil, HSBC Türkiye satış ekibi tarafından hazırlanmıştır. Bu dokümandaki tüm tavsiyeler hazırlayanın şahsi fikirlerine dayanmakta olup, araştırma bölümü de dahil olmak üzere HSBC Türkiye'nin diğer bölümleri tarafından ifade edilen görüşlerden farklı olabilir.

PIYASA ÖZET VERİLERİ	20 May 2014	16 May 2014	DEĞİŞİM %
BIST-100 Kapanış Değeri	75.255	75.009	0,33
BIST-100 Günlük İşlem Hacmi-(TL)	2.102.133.662	2.419.699.456	-13,12
100 Günlük Ortalama İşlem Hacmi (TL) BIST-100	2.874.036.574		-26,86
Piyasa Değeri - TÜM (\$m)	257.350	257.467	-0,05
Halka Açık Piyasa Değeri - TÜM (\$m)	75.107	75.095	0,02
Yabancı Oranı (%)	63,71	63,64	0,11

	BIST 50 SENETLERİNDEN İŞLEM HACMİ EN ÇOK ARTANLAR							
	100 Günlük Ortalama	Hacim TL			Fiyat			
		20.May	16.May	Değişim	20.May	16.May	Değişim	AO (22)
DOHOL	5.996.200	5.015.022	1.332.547	276%	0,7	0,69	1,45%	0,71
BİZİM	3.051.950	8.793.548	2.421.652	263%	19,75	19,7	0,25%	19,91
GOLTS	10.515.242	10.525.130	4.987.877	111%	57,15	55,75	2,51%	56,25
ENKAI	18.736.200	37.447.580	17.814.950	110%	6,1	6,06	0,66%	6,28
DYHOL	3.800.680	2.798.297	1.550.082	81%	0,5	0,5	0,00%	0,50

		Destek-1	Destek-2	Direnç-1	Direnç-2
TRYUS	USD/TL	2,1000	2,0810	2,1230	2,1350
EURUS	Euro/Dolar	1,3620	1,3580	1,3740	1,3775
GLD	Altın Ons	1.285	1.275	1.315	1.328

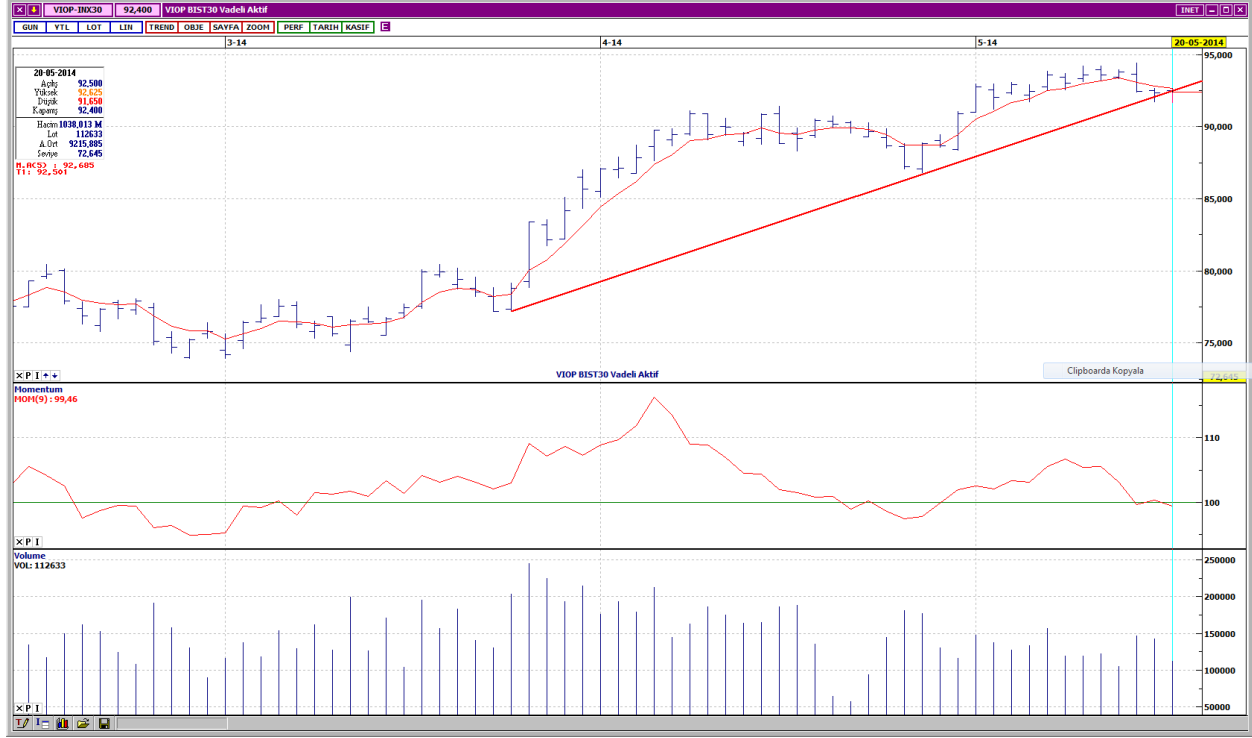
BIST-100



Gün boyu dar bir aralıkta hareket eden BIST- 100, günü, 245 puan yukarıdan, 75,255 seviyesinden kapatmıştır. Kapanış kısa vadeli yükselen trendin aşağısından gerçekleşmiştir. Kısa vadeli göstergeler genellikle olumsuz bir görünümdeyken, orta vadeli göstergeler de halen olumsuzdur. İşlem hacmi oldukça düşük seviyelere gerilemiştir. Kısa vadeli 5 günlük ağırlıklı ortalamasının aşağısına sarkan BIST- 100, diğer vadelerde ağırlıklı ortalamalarının üzerindedir. Destekler 74,400 ve 73,900 seviyelerindedir. Yukarı yönlü hareketlerde ilk direnç 75,500, bir sonraki direnç ise 75,800- 76,000 aralığındadır.

DESTEKLER	74,400	73,900	73,400
DİRENÇLER	75,500	76,000	76,500

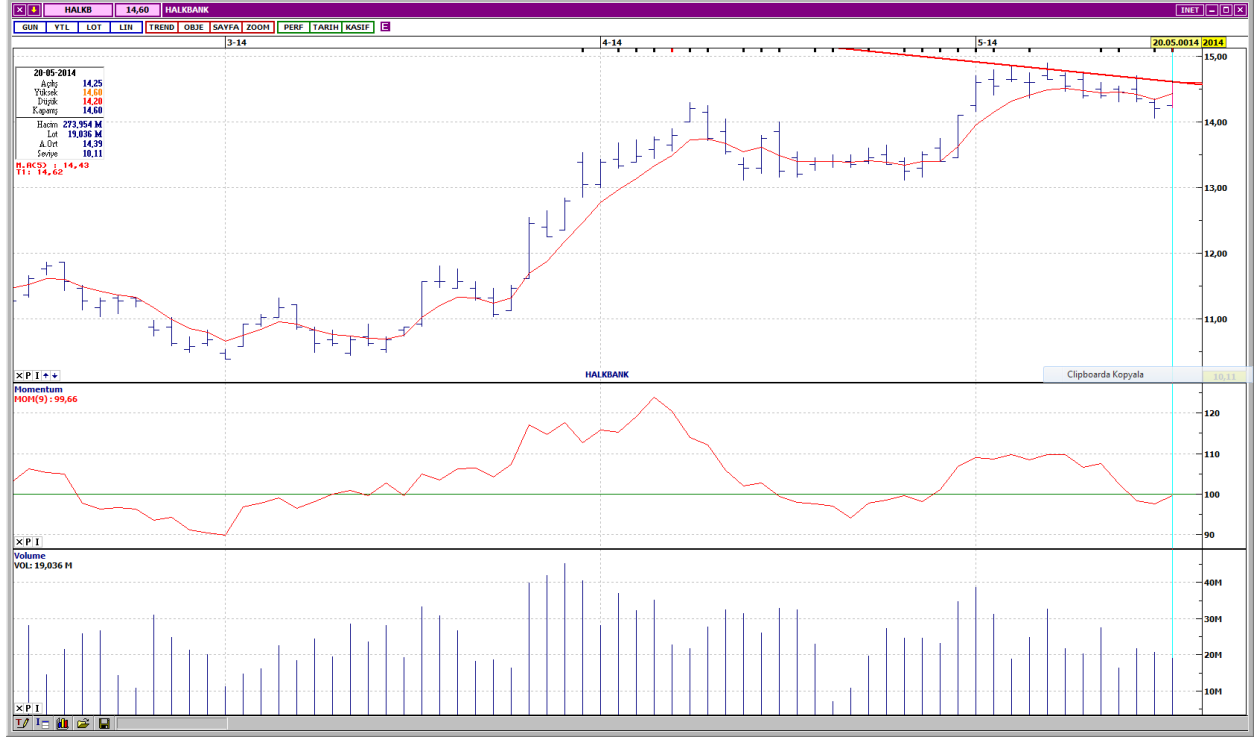
VIOP- 30



Kısa vadeli yükselen trendin aşağısına sardıktan sonra, tekrar trend içine geri dönme çabasıdır. Kısa ve orta vadeli göstergeler genellikle olumsuz bir görünümündedir. İşlem gören kontrat sayısı oldukça düşük seviyelere gerilemiştir. Kısa vadeli 5 günlük ağırlıklı ortalamasının aşağısında, diğer vadelerde ağırlıklı ortalamalarının üzerinde değerlendirilmektedir. İlk direnç 92,700, bir sonraki direnç ise 92,900- 93,100 aralığındadır. Satış baskısının artması halinde destekler 91,700 ve 91,000 seviyelerindedir. Kapanış değeri 92,400'dür.

DESTEKLER	91,700	91,000	90,400
DİRENÇLER	92,700	93,100	94,000

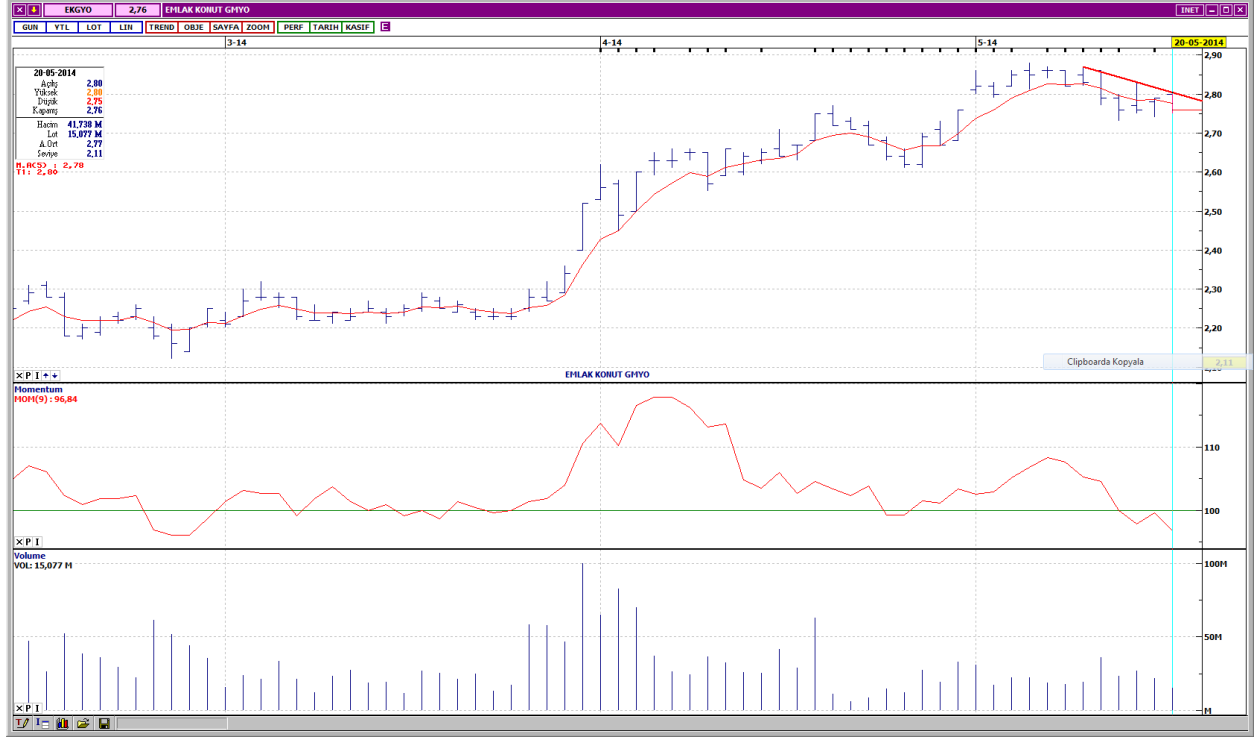
HALKBANK



Uzun vadeli alçalan trend direncini test etmektedir. Kısa vadeli göstergeler olumlu sinyaller verirken, orta vadeli göstergelerden MACD olumsuz, momentum ise olumludur. İşlem hacmi oldukça düşük seviyelere gerilemiştir. Kısa, orta ve uzun vadeli ağırlıklı ortalamalarının üzerinde işlem görmektedir. Alçalan trend direnci 14,60, bir sonraki direnç ise kısa vadeli yatay seviyeden gelen 14,90'dadır. Aşağı yönlü hareketlerde destekler 14,20 ve 14,00 seviyelerindedir. Kapanış fiyatı 14,60'dır.

DESTEKLER	14,20	14,00	13,75
DİRENÇLER	14,60	14,90	15,15

EMLAK KONUT GMYO



Kısa vadeli alçalan trend devam etmektedir. Kısa ve orta vadeli göstergeler olumsuz bir görünümündedir. İşlem hacmi düşük seviyelerdedir. Kısa vadeli 5 günlük ağırlıklı ortalamasının aşağısında işlem gören EKGYO, orta ve uzun vadeli ağırlıklı ortalamalarının ise üzerindedir. İlk destek 2,74, bir sonraki destek ise 2,70'dedir. Yukarı yönlü hareketlerde alçalan trend direnci 2,79'dadır. Bu seviyenin üzerinde, kısa vadeli yatay seviyeden gelen 2,83 direnci bulunmaktadır. Kapanış fiyatı 2,76'dır.

DESTEKLER	2,74	2,70	2,66
DİRENÇLER	2,79	2,83	2,87

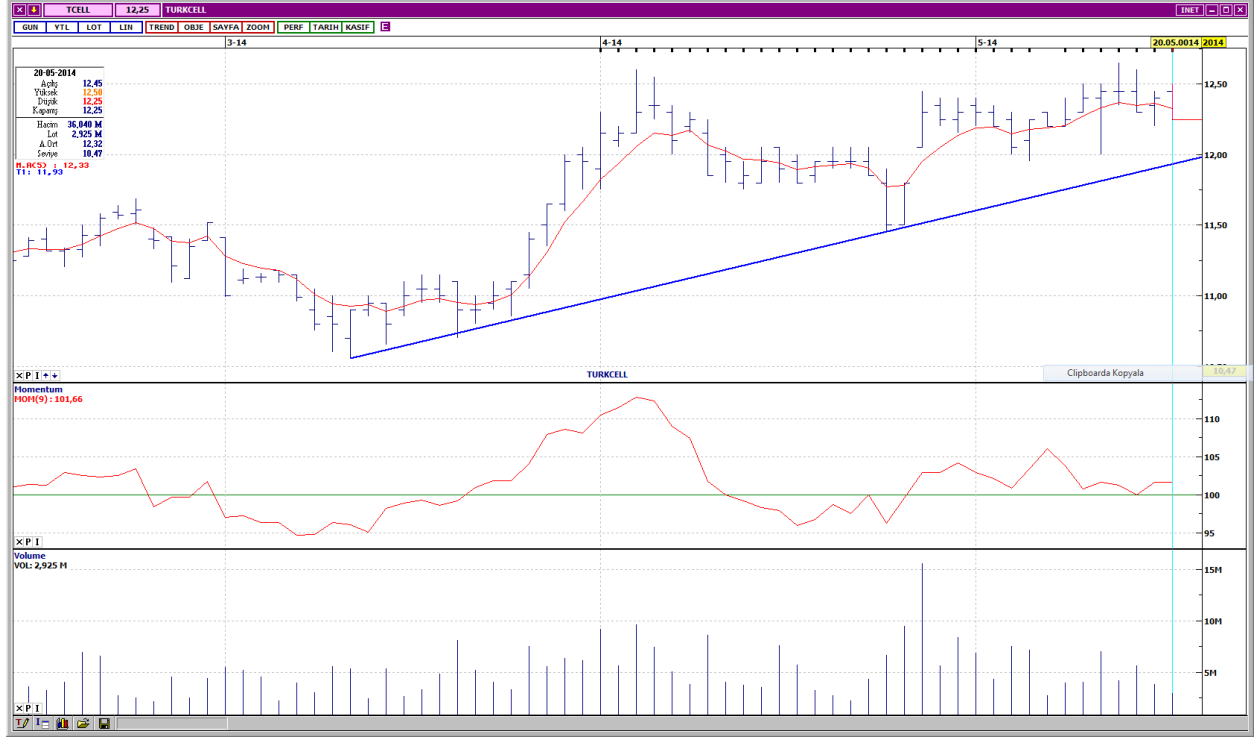
AKFEN HOLDİNG



Kısa vadeli alçalan trend devam etmektedir. Kısa vadeli göstergeler olumlu sinyaller verirken, orta vadeli göstergeler halen olumsuzdur. İşlem hacmi, çok düşük seviyelere gerileyerek neredeyse kaybolmuştur. Kısa vadeli ağırlıklı ortalamalarını aşağı yönde kesen AKFEN, üzerinde bulunduğu orta ve uzun vadeli ağırlıklı ortalamalarına doğru geri çekilmektedir. İlk destek 4,27, bir sonraki destek ise 50 günlük ağırlıklı ortalama seviyesi olan 4,22'dir. Alçalan trend direnci 4,37 olan hissenin sonraki direnci 4,44'dedir. Kapanış fiyatı 4,31'dir.

DESTEKLER	4,27	4,22	4,17
DİRENÇLER	4,37	4,44	4,51

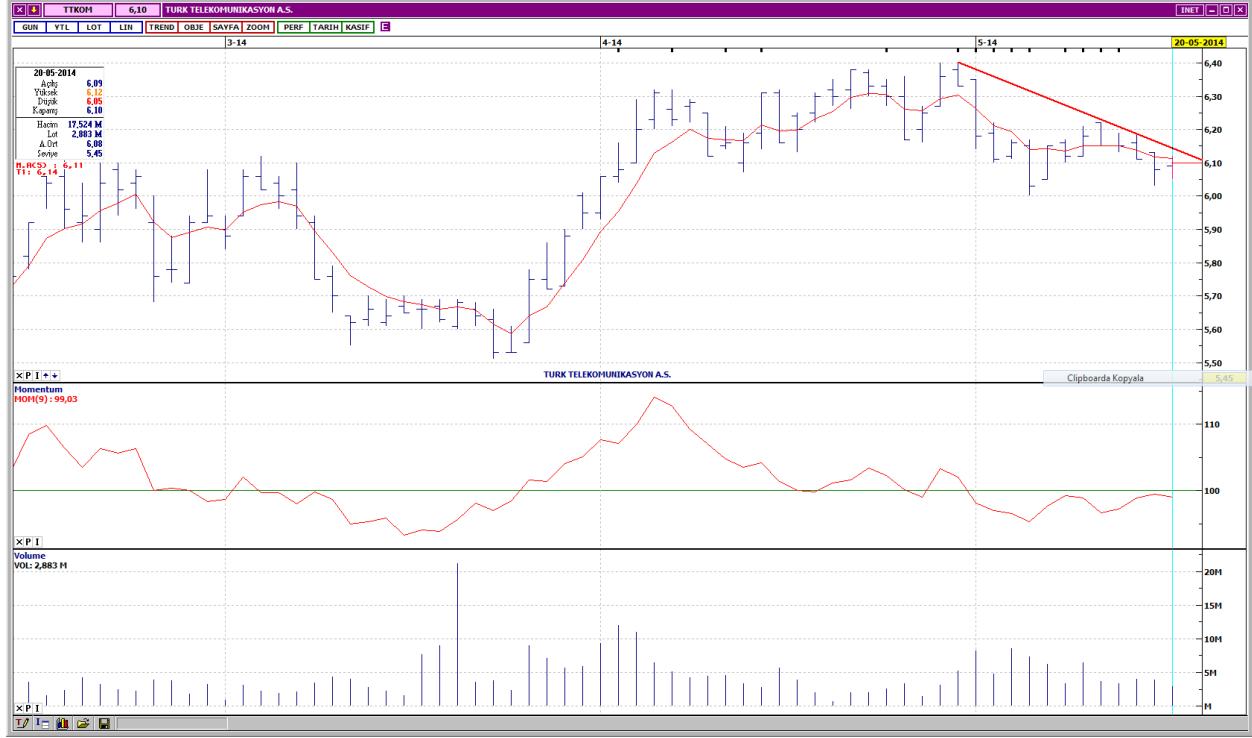
TURKCELL



Orta vadeli yükselen trend devam etmektedir. Kısa ve orta vadeli göstergeler karışık bir görünümündedir. Nisan ayı sonlarında çok yüksek seviyelere çıkan işlem hacmindeki azalış eğilimi devam etmektedir. Kısa vadeli 5 günlük ağırlıklı ortalama seviyesinde işlem gören TCELL, diğer vadelerde ağırlıklı ortalamalarının üzerindedir. İlk direnç 12,40, bir sonraki direnç ise 12,50'dir. Aşağı yönlü hareketlerde 22 günlük ağırlıklı ortalama seviyesi olan 12,15 ilk destektir. Yükselen trend desteği ise 11,95'dir. Kapanış fiyatı 12,25'dir.

DESTEKLER	12,15	11,95	11,80
DİRENÇLER	12,40	12,50	12,65

TÜRK TELEKOMÜNİKASYON



Kısa vadeli alçalan trend devam etmektedir. Kısa ve orta vadeli göstergeler genellikle olumsuz bir görünümündedir. İşlem hacmindeki azalış eğilimi devam etmektedir. Kısa ve orta vadeli ağırlıklı ortalamalarının aşağısında, uzun vadeli ağırlıklı ortalamalarının ise üzerinde işlem görmektedir. Destekler 6,03 ve 5,94 seviyelerindedir. Yukarı yönlü tepki hareketlerinde alçalan trend direnci 6,12, bir sonraki direnç ise 6,20'dir. Kapanış fiyatı 6,10'dur.

DESTEKLER	6,03	5,94	5,86
DİRENÇLER	6,12	6,20	6,32

Yasal Çekinceler

Bu rapor HSBC Yatırım Menkul Değerler A.Ş.("HSBC") tarafından sadece Türkiye'de yerleşik müşterilerini bilgilendirmek amacıyla düzenlenmiştir ve hisse senedi piyasası ve bazı hisse senetleri hakkında analizler içermektedir.

HSBC Yatırım Menkul Değerler A.Ş. ("HSBC") satış bölümü, işbu raporda bahsedilen ürünlere ilişkin pazarlama faaliyetlerinde bulunabilir. Bu çerçevede, bu raporda yer alan konular tarafsız ya da bağımsız bir açıklama olarak değerlendirilmemelidir. Aynı zamanda bu doküman ilgili düzenleyici kurumların belirlediği kurallar çerçevesinde araştırma raporu olarak da düşünülmemelidir.

Burada yer alan yatırım bilgi, yorum ve tavsiyeleri yatırım danışmanlığı kapsamında değildir. Yatırım danışmanlığı hizmeti; aracı kurumlar, portföy yönetim şirketleri, mevduat kabul etmeyen bankalar ile müşteri arasında imzalanacak yatırım danışmanlığı sözleşmesi çerçevesinde sunulmaktadır. Burada yer alan yorum ve tavsiyeler, yorum ve tavsiyede bulunanların kişisel görüşlerine dayanmaktadır. Bu görüşler mali durumunuz ile risk ve getiri tercihlerinize uygun olmayabilir. Bu nedenle, sadece burada yer alan bilgilere dayanılarak yatırım kararı verilmesi beklentilerinize uygun sonuçlar doğurmayabilir.

Bu rapor ABD, İngiltere veya Japonya'da yayımlanamaz veya dağıtılamaz.

HSBC bu raporda yer alan menkul kıymetler, finansal enstrümanlar veya benzeri bir yatırım enstrümanının kendi adına ve hesabına ticari amaçla alım/satımını yapabilir; son 36 ay içerisinde bu enstrümanları satın almayı taahhüt etmiş olabilir; veya yöneticiler ile çalışanlarla birlikte alış ya da satış yönünde bir pozisyon almış bulunabilir. Bu raporda yer alan menkul kıymetler veya finansal enstrümanların tamamı veya bir kısmının alış/satışından doğan komisyon veya masraflar HSBC tarafından veya onun adına görevli şahıslar tarafından alınabilir.

HSBC bu raporu, güvenilir olduğunu düşündüğü fakat bağımsız olarak doğrulanmamış kaynaklardan alınan bilgilere dayandırmaktadır. İfade edilen fikirler ve tahminler istendiği anda bildirim yapılmaksızın değiştirilebilir. Sunulan göstergesel alım/satım bilgilerinin gerçekte HSBC'nin alım/satım yaptığı/yapabileceği alım/satım bilgileri olarak yorumlanmamalıdır. Sunulan tüm tablo ve grafikler halka açık kaynaklardan ya da kurumumuzca hazırlanmış tablolardan alınmıştır. Bu raporda yer alan rakamlar geçmiş performansla ya da modellenmiş geçmiş performansla ilişkili olabilir. Geçmiş performans gelecek performansın güvenilir bir göstergesi değildir.

Bu raporun tamamen veya kısmen çoğaltılması ya da içeriğinin HSBC'nin önceden izni olmaksızın ifşa edilmesi kesinlikle yasaktır. Bu rapor, dağıtımının hukuka ve ilgili mevzuata aykırı olan herhangi bir ülkedeki herhangi bir kişi veya kuruma dağıtılmak ya da bunlar tarafından kullanılmak amacıyla oluşturulmamıştır.

Bu rapordaki bilgiler gönderilen kişiye özeldir ve bu dokümanda atıfta bulunan ürünler, yatırımlar ve işlemlerle ilgili bağımsız bir değerlendirmede bulunmak ya da araştırma yapmak tamamen kullanıcının sorumluluğunda olup, bu dokümandaki herhangi bir bilginin yatırım tavsiyesi teşkil ettiği düşünülmemelidir. HSBC size yasal, vergiyle ilgili ya da diğer uzman tavsiyeler sağlamaktan sorumlu değildir.

HSBC ya da herhangi bir HSBC görevlisi, yöneticisi, çalışanı ya da acentesi işbu raporun tamamen ya da kısmen kullanılmasından doğan herhangi bir kayıp ya da zararlar ilgili yükümlülük kabul etmez.

Bu rapor veya ürünler hakkında daha detaylı bilgi almak isterseniz ilgili HSBC personeli ile görüşünüz."

Raporda yer alan grafik ve veriler, DirectFN'e ait EuroLine programından sağlanmaktadır.

HSBC YATIRIM MENKUL DEĞERLER A.Ş.(TR)

Sicil No : İstanbul Ticaret Sicil Müdürlüğü - 359071-306653
Ticaret Ünvanı : HSBC YATIRIM MENKUL DEĞERLER A.Ş.
Şirket Merkezi : Esentepe Mah. Büyükdere Cad. No:128 Şişli 34394 İst.
Sicile kayıtlı olduğu yer : Esentepe Mah. Büyükdere Cad. No:128 Şişli 34394 İst. - İstanbul Ticaret Sicil Md.
Web Adresi : www.hsbcyatirim.com.tr
İrtibat Bilgileri : tel : 0212 -376 46 00
fax: 0212-3362472

HSBC Yatırım

Sertaç Batur. Müdür Yardımcısı

sertacbatur@hsbc.com.tr

Telefon: 212 376 46 00 Faks: 212 376 49 13
<http://www.hsbc.com.tr/tr/yatirim/>
