

TEKNİK ANALİZ BÜLTENİ

Bu Doküman HSBC Yatırım Menkul Değerler A.Ş. Araştırma Bölümü tarafından değil, HSBC Türkiye satış ekibi tarafından hazırlanmıştır. Bu dokümandaki tüm tavsiyeler hazırlayanın şahsi fikirlerine dayanmakta olup, araştırma bölümü de dahil olmak üzere HSBC Türkiye'nin diğer bölümleri tarafından ifade edilen görüşlerden farklı olabilir.

PIYASA ÖZET VERİLERİ	20 Ağu 2014	19 Ağu 2014	DEĞİŞİM %
BIST-100 Kapanış Değeri	78.866	79.275	-0,52
BIST-100 Günlük İşlem Hacmi-(TL)	4.095.091.433	4.281.180.355	-4,35
100 Günlük Ortalama İşlem Hacmi (TL) BIST-100	3.154.862.172	3.134.469.071	29,80
Piyasa Değeri - TÜM (\$m)	260.446	262.339	-0,72
Halka Açık Piyasa Değeri - TÜM (\$m)	76.168	76.759	-0,77
Yabancı Oranı (%)	63,70	63,64	0,09

	BIST 50 SENETLERİNDEN İŞLEM HACMİ EN ÇOK ARTANLAR							
	100 Günlük Ortalama	Hacim TL			Fiyat			
		20.Ağu	19.Ağu	Değişim	20.Ağu	19.Ağu	Değişim	AO (22)
ASELS	5.213.993	18.906.640	2.962.014	538%	9,56	9,29	2,91%	9,29
GUBRF	7.490.500	18.503.330	3.819.196	384%	4,34	4,67	-7,07%	4,57
THYAO	220.396.500	700.306.300	234.766.100	198%	6,81	6,44	5,75%	6,39
TAVHL	18.404.820	38.294.490	15.364.040	149%	17,5	17,9	-2,23%	17,55
BIZIM	7.622.764	29.964.100	12.252.000	145%	18,1	17,8	1,69%	18,16

		Destek-1	Destek-2	Direnç-1	Direnç-2
TRYUS	USD/TL	2,1750	2,1650	2,2000	2,2120
EURUS	Euro/Dolar	1,3200	1,3135	1,3300	1,3350
GLD	Altın Ons	1.280	1.270	1.295	1.310

BIST-100



Gün içinde satış baskısı altında kalan BIST- 100, özellikle ikinci seans artan satışlarla, günü, 408 puan kayıpla, 78,866 seviyesinden tamamlamıştır. Kısa vadeli alçalan trend üzerine çıkan endeksin, kısa ve orta vadeli göstergeleri karışık bir görünümündedir. İşlem hacmi, yüksek seviyelerdeki seyrini devam ettirmektedir. Kısa ve orta vadeli ağırlıklı ortalamaları seviyesinde hareket eden BIST -100, uzun vadeli ağırlıklı ortalamalarının ise üzerindedir. Dirençler 79,250 ve 79,800 seviyelerindedir. Aşağı yönlü hareketlerde kısa vadeli 5 günlük ağırlıklı ortalama seviyesi olan 78,300 ilk destektir. Sonraki destek ise 77,700'dür.

DESTEKLER	78,300	77,700	77,000
DİRENÇLER	79,250	79,800	80,500

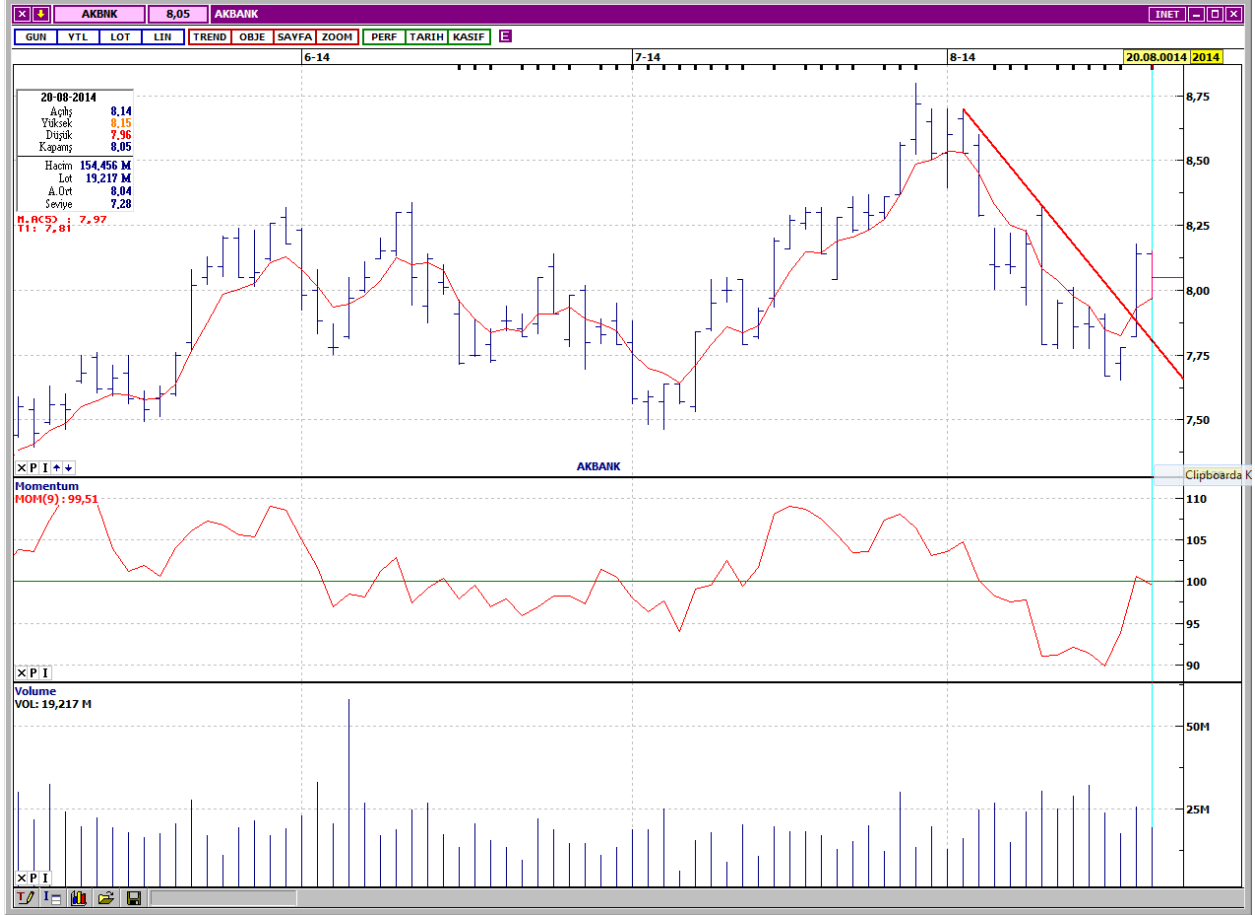
VIOP- 30



Kısa vadeli alçalan trend üzerinde tutunmaya çalışmaktadır. Kısa ve orta vadeli göstergeler karışık bir görünümündedir. İşlem gören kontrat sayısı, yüksek seviyelerdedir. Kısa vadeli ağırlıklı ortalamalar civarında değerlendirilmekte olup, uzun vadeli ağırlıklı ortalamalarının ise üzerindedir. Yukarı yönlü hareketlerde ilk direnç 97,800- 98,000 aralığındadır. Sonraki direnç 98,700'dür. Satış baskısının devam etmesi halinde 5 günlük ağırlıklı ortalama seviyesi olan 96,400 ilk destektir. Bir sonraki destek ise 95,400'dür. Kapanış değeri 97,300'dür.

DESTEKLER	96,400	95,400	94,500
DİRENÇLER	98,000	98,700	99,500

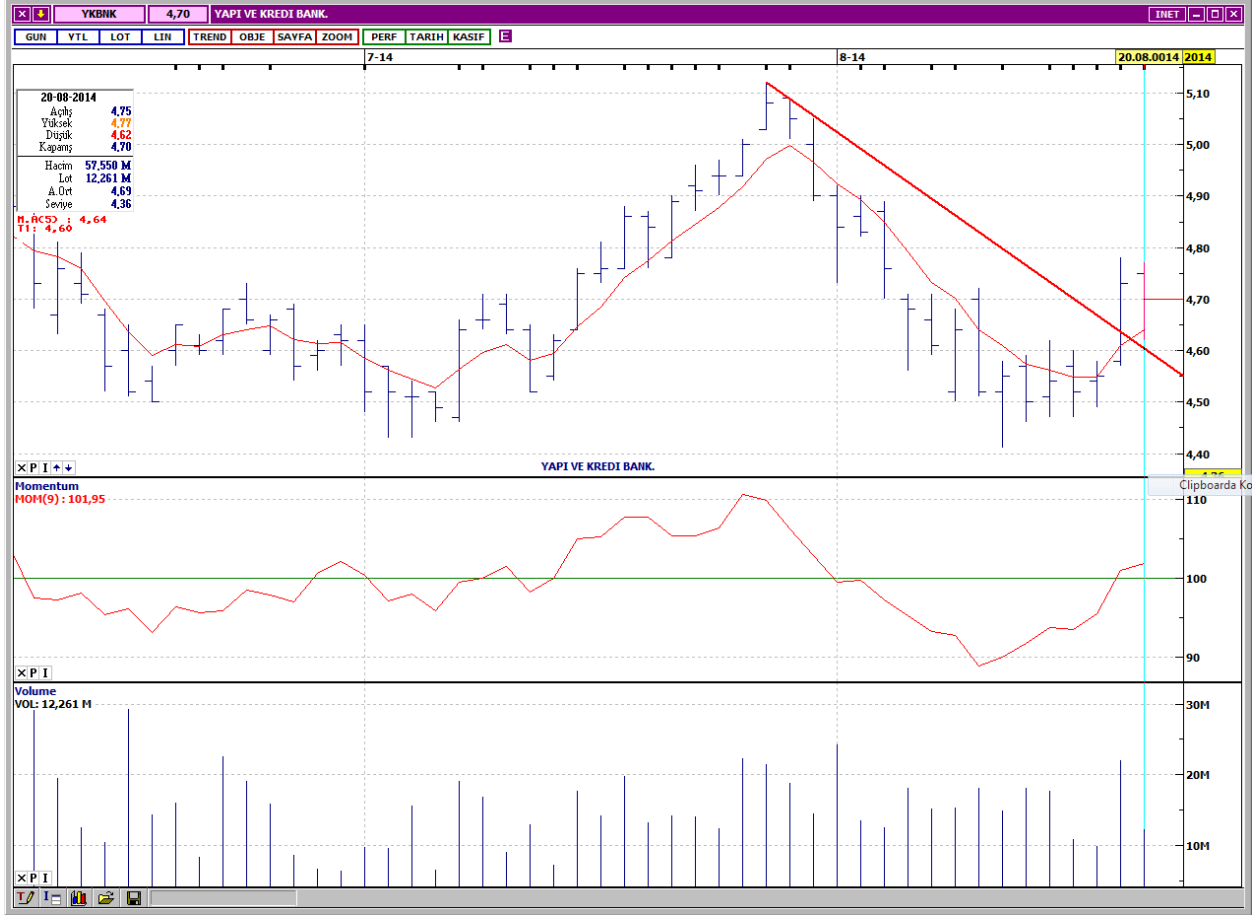
AKBANK



Kısa vadeli alçalan trend üzerine çıkarak yukarı yönlü hızlı bir hareket yapmıştır. Son işlem günü gelen satışlarla birlikte kısa ve orta vadeli göstergeler karışık bir görünüm kazanmıştır. İşlem hacmi tekrar düşük seviyelere gerilemiştir. Kısa ve orta vadeli ağırlıklı ortalamaları seviyesinde işlem gören AKBANK, uzun vadeli ağırlıklı ortalamalarının ise üzerindedir. Kısa vadeli yatay seviyeden gelen 7,94 desteği altında 7,88 desteği bulunmaktadır. Yukarı yönlü hareketlerde ilk direnç 8,05, bir sonraki direnç ise 8,14'dür. Kapanış fiyatı 8,05'dir.

DESTEKLER	7,94	7,88	7,77
DİRENÇLER	8,05	8,14	8,24

YAPI ve KREDİ BANKASI



Kısa vadeli alçalan trendin üzerine çıkmış ancak sonrasında gelen satışlarla trend çizgisine doğru geri çekilmiştir. Kısa ve orta vadeli göstergeler karışık bir görünümündedir. İşlem hacmi, düşük seviyelere gerilemiştir. Hisse kısa ve orta vadeli ağırlıklı ortalamaları seviyesinde işlem görürken, uzun vadeli ağırlıklı ortalamalarının üzerindedir. Destekler 4,59 ve 4,52 seviyelerindedir. Yukarı yönlü hareketlerde ilk direnç 4,71, bir sonraki direnç ise 4,78 seviyesindedir. Kapanış fiyatı 4,70'dir.

DESTEKLER	4,59	4,52	4,46
DİRENÇLER	4,71	4,78	4,85

PEGASUS HAVA TAŞIMACILIĞI



Kısa vadeli yükselen trend ivme kazanmış, sonrasında gelen satışlarla trend desteğine doğru geri çekilmeye başlamıştır. Kısa ve orta vadeli göstergeler karışık bir görünümündedir. İşlem hacmi, son günlerde oldukça yüksek seviyelere çıkmıştır. Kısa ve orta vadeli ağırlıklı ortalamalarının üzerinde, uzun vadeli ağırlıklı ortalamalarının ise aşağısında fiyatlanmaktadır. Kısa vadeli ağırlıklı ortalamalar seviyesi olan 26,75 ilk destektir. Kısa vadeli yükselen trend desteği ise 26,60'dır. Yukarı yönlü tepki hareketlerinde dirençler 27,35 ve 27,85 seviyelerindedir. Kapanış fiyatı 27,20'dir.

DESTEKLER	26,75	26,60	26,20
DİRENÇLER	27,35	27,85	28,25

TAV HAVALİMANLARI



Kısa vadeli yükselen trend desteğini test etmiştir. Kısa ve orta vadeli göstergeler olumsuz bir görünümündedir. İşlem hacmi, son gün oldukça yüksek seviyelere çıkmıştır. Kısa vadeli ağırlıklı ortalamaları seviyesinde fiyatlanan TAVHL, orta ve uzun vadeli ağırlıklı ortalamalarının üzerindedir. Dirençler 17,65 ve 17,95 seviyelerindedir. Yükselen trend desteği 17,25 olan hissenin bir sonraki desteği 17,00'dir. Kapanış fiyatı 17,50'dir.

DESTEKLER	17,25	17,00	16,80
DİRENÇLER	17,65	17,95	18,25

FORD OTOMOTİV SANAYİ



Kısa vadeli yükselen trend ivme kazanmış, son işlem günü gelen satışlarla trend desteğine doğru geri çekilmiştir. Kısa ve orta vadeli göstergeler genellikle olumsuz bir görünümündedir. İşlem hacmi, son gün oldukça düşük seviyelerde gerçekleşmiştir. Kısa ve orta vadeli ağırlıklı ortalamaları civarında işlem gören FROTO, uzun vadeli ağırlıklı ortalamalarının ise üzerindedir. Kısa vadeli yükselen trend desteği 27,00, bir sonraki destek ise 26,70'dir. Yukarı yönlü hareketlerde dirençler 27,50 ve 28,00'dedir. Kapanış fiyatı 27,35'dir.

DESTEKLER	27,00	26,70	26,25
DİRENÇLER	27,50	28,00	28,40

Yasal Çekinceler

Bu rapor HSBC Yatırım Menkul Değerler A.Ş.("HSBC") tarafından sadece Türkiye'de yerleşik müşterilerini bilgilendirmek amacıyla düzenlenmiştir ve hisse senedi piyasası ve bazı hisse senetleri hakkında analizler içermektedir.

HSBC Yatırım Menkul Değerler A.Ş. ("HSBC") satış bölümü, işbu raporda bahsedilen ürünlere ilişkin pazarlama faaliyetlerinde bulunabilir. Bu çerçevede, bu raporda yer alan konular tarafsız ya da bağımsız bir açıklama olarak değerlendirilmemelidir. Aynı zamanda bu doküman ilgili düzenleyici kurumların belirlediği kurallar çerçevesinde araştırma raporu olarak da düşünülmemelidir.

Burada yer alan yatırım bilgi, yorum ve tavsiyeleri yatırım danışmanlığı kapsamında değildir. Yatırım danışmanlığı hizmeti; aracı kurumlar, portföy yönetim şirketleri, mevduat kabul etmeyen bankalar ile müşteri arasında imzalanacak yatırım danışmanlığı sözleşmesi çerçevesinde sunulmaktadır. Burada yer alan yorum ve tavsiyeler, yorum ve tavsiyede bulunanların kişisel görüşlerine dayanmaktadır. Bu görüşler mali durumunuz ile risk ve getiri tercihlerinize uygun olmayabilir. Bu nedenle, sadece burada yer alan bilgilere dayanılarak yatırım kararı verilmesi beklentilerinize uygun sonuçlar doğurmayabilir.

Bu rapor ABD, İngiltere veya Japonya'da yayımlanamaz veya dağıtılamaz.

HSBC bu raporda yer alan menkul kıymetler, finansal enstrümanlar veya benzeri bir yatırım enstrümanının kendi adına ve hesabına ticari amaçla alım/satımını yapabilir; son 36 ay içerisinde bu enstrümanları satın almayı taahhüt etmiş olabilir; veya yöneticiler ile çalışanlarla birlikte alış ya da satış yönünde bir pozisyon almış bulunabilir. Bu raporda yer alan menkul kıymetler veya finansal enstrümanların tamamı veya bir kısmının alış/satışından doğan komisyon veya masraflar HSBC tarafından veya onun adına görevli şahıslar tarafından alınabilir.

HSBC bu raporu, güvenilir olduğunu düşündüğü fakat bağımsız olarak doğrulanmamış kaynaklardan alınan bilgilere dayandırmaktadır. İfade edilen fikirler ve tahminler istendiği anda bildirim yapılmaksızın değiştirilebilir. Sunulan göstergesel alım/satım bilgilerinin gerçekte HSBC'nin alım/satım yaptığı/yapabileceği alım/satım bilgileri olarak yorumlanmamalıdır. Sunulan tüm tablo ve grafikler halka açık kaynaklardan ya da kurumumuzca hazırlanmış tablolardan alınmıştır. Bu raporda yer alan rakamlar geçmiş performansla ya da modellenmiş geçmiş performansla ilişkili olabilir. Geçmiş performans gelecek performansın güvenilir bir göstergesi değildir.

Bu raporun tamamen veya kısmen çoğaltılması ya da içeriğinin HSBC'nin önceden izni olmaksızın ifşa edilmesi kesinlikle yasaktır. Bu rapor, dağıtımının hukuka ve ilgili mevzuata aykırı olan herhangi bir ülkedeki herhangi bir kişi veya kuruma dağıtılmak ya da bunlar tarafından kullanılmak amacıyla oluşturulmamıştır.

Bu rapordaki bilgiler gönderilen kişiye özeldir ve bu dokümanda atıfta bulunan ürünler, yatırımlar ve işlemlerle ilgili bağımsız bir değerlendirmede bulunmak ya da araştırma yapmak tamamen kullanıcının sorumluluğunda olup, bu dokümandaki herhangi bir bilginin yatırım tavsiyesi teşkil ettiği düşünülmemelidir. HSBC size yasal, vergiyle ilgili ya da diğer uzman tavsiyeler sağlamaktan sorumlu değildir.

HSBC ya da herhangi bir HSBC görevlisi, yöneticisi, çalışanı ya da acentesi işbu raporun tamamen ya da kısmen kullanılmasından doğan herhangi bir kayıp ya da zararlar ilgili yükümlülük kabul etmez.

Bu rapor veya ürünler hakkında daha detaylı bilgi almak isterseniz ilgili HSBC personeli ile görüşünüz."

Raporda yer alan grafik ve veriler, DirectFN'e ait EuroLine programından sağlanmaktadır.

HSBC YATIRIM MENKUL DEĞERLER A.Ş.(TR)

Sicil No : İstanbul Ticaret Sicil Müdürlüğü - 359071-306653
Ticaret Ünvanı : HSBC YATIRIM MENKUL DEĞERLER A.Ş.
Şirket Merkezi : Esentepe Mah. Büyükdere Cad. No:128 Şişli 34394 İst.
Sicile kayıtlı olduğu yer : Esentepe Mah. Büyükdere Cad. No:128 Şişli 34394 İst. - İstanbul Ticaret Sicil Md.
Web Adresi : www.hsbcyatirim.com.tr
İrtibat Bilgileri : tel : 0212 -376 46 00
fax: 0212-3362472

HSBC Yatırım

Sertaç Batur. Müdür Yardımcısı

sertacatur@hsbc.com.tr

Telefon: 212 376 46 00 Faks: 212 376 49 13
<http://www.hsbc.com.tr/tr/yatirim/>
