

TEKNİK ANALİZ BÜLTENİ

Bu Doküman HSBC Yatırım Menkul Değerler A.Ş. Araştırma Bölümü tarafından değil, HSBC Türkiye satış ekibi tarafından hazırlanmıştır. Bu dokümandaki tüm tavsiyeler hazırlayanın şahsi fikirlerine dayanmakta olup, araştırma bölümü de dahil olmak üzere HSBC Türkiye'nin diğer bölümleri tarafından ifade edilen görüşlerden farklı olabilir.

PİYASA ÖZET VERİLERİ	21 May 2014	20 May 2014	DEĞİŞİM %
BIST-100 Kapanış Değeri	76.454	75.255	1,59
BIST-100 Günlük İşlem Hacmi-(TL)	2.838.435.785	2.102.133.662	35,03
100 Günlük Ortalama İşlem Hacmi (TL) BIST-100	2.878.707.425		-1,40
Piyasa Değeri - TÜM (\$m)	260.574	257.350	1,25
Halka Açık Piyasa Değeri - TÜM (\$m)	76.143	75.107	1,38
Yabancı Oranı (%)	63,67	63,71	-0,06

BIST 50 SENETLERİNDEN İŞLEM HACMİ EN ÇOK ARTANLAR								
	Hacim TL				Fiyat			
	100 Günlük Ortalama	21.May	20.May	Değişim	21.May	20.May	Değişim	AO (22)
YAZIC	3.285.777	6.903.059	1.190.146	480%	18,95	18,35	3,27%	19,11
TTRAK	5.720.068	5.482.582	1.047.093	424%	62,75	61,5	2,03%	61,89
TSKB	4.327.600	16.880.270	3.507.953	381%	1,62	1,6	1,25%	1,63
EREGL	38.749.620	101.402.000	38.589.700	163%	3,11	3,17	-1,89%	3,06
PETKM	24.232.560	16.144.920	6.213.423	160%	2,97	2,95	0,68%	2,97

		Destek-1	Destek-2	Direnç-1	Direnç-2
TRYUS	USD/TL	2,0915	2,0810	2,1230	2,1350
EURUS	Euro/Dolar	1,3620	1,3580	1,3740	1,3775
GLD	Altın Ons	1.285	1.275	1.315	1.328

BIST-100



Gün boyu alım ağırlıklı bir seyir izleyen BIST- 100, günü, 1,199 puan yukarıdan, 76,454 seviyesinden kapatmıştır. Kısa vadeli yükselen trendin içine geri dönmeyi başaran endeks, açısı bir miktar düşen yeni bir yükselen trend üzerinde hareket etmektedir. Kısa ve orta vadeli göstergeler olumlu bir görünümündedir. İşlem hacmi artarak ortalama değerlerine yükselmiştir. Bütün vadelerde ağırlıklı ortalamalarının üzerinde işlem görmektedir. İlk direnç 76,800 seviyesindedir. Bir sonraki direnç ise 77,500- 77,700 aralığındadır. Aşağı yönlü hareketlerde ilk destek 5 günlük ağırlıklı ortalama seviyesi olan 75,700'dür. Sonraki destek 75,400- 75,200 aralığındadır.

DESTEKLER	75,700	75,200	74,400
DİRENÇLER	76,800	77,700	78,300

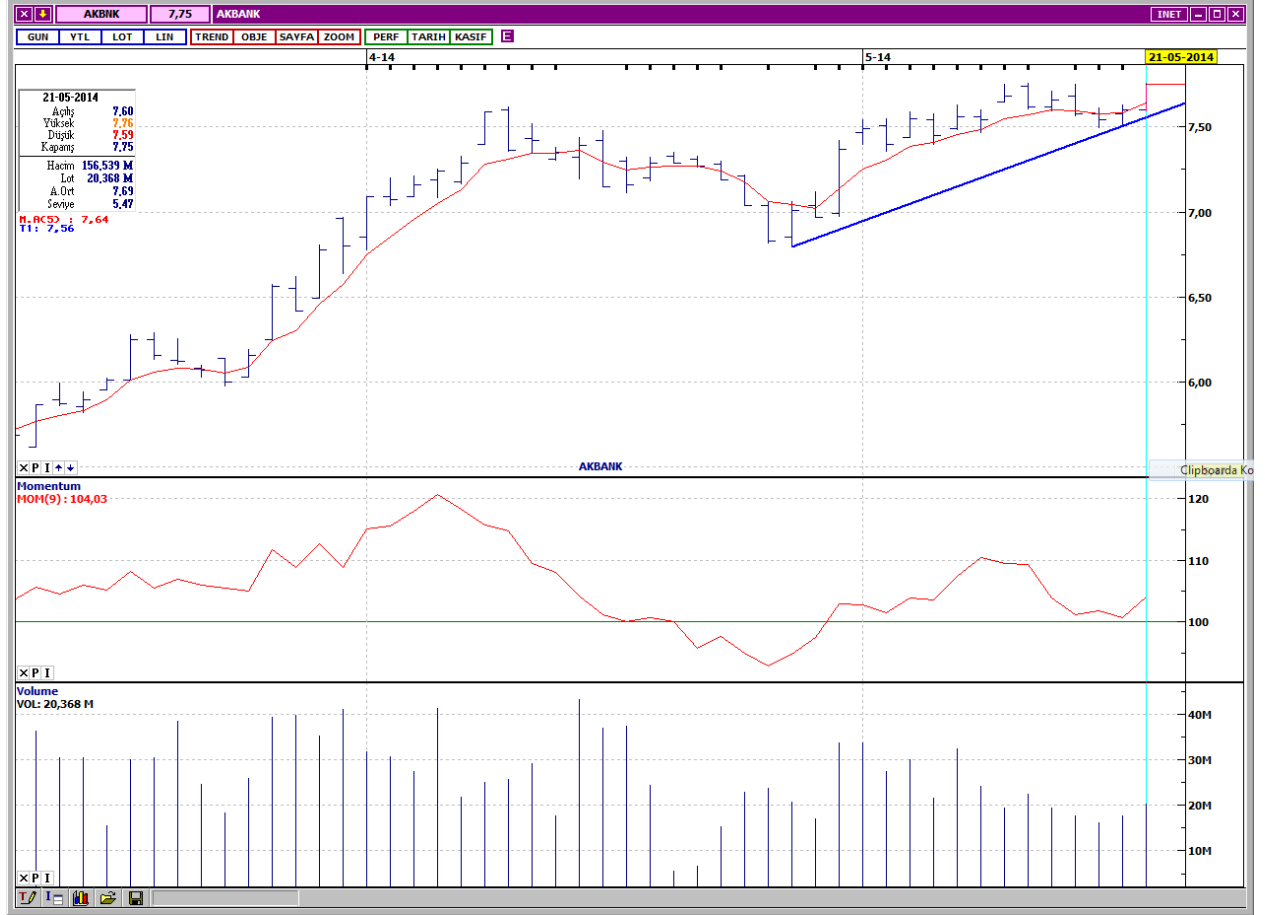
VIOP- 30



Kısa vadeli yükselen trend devam etmektedir. Kısa ve orta vadeli göstergeler olumlu bir görünümündedir. İşlem gören kontrat sayısı bir miktar artış göstermiştir. Kısa, orta ve uzun vadeli ağırlıklı ortalamalarının üzerinde değerlendirilmektedir. İlk direnç uzun vadeli yatay seviyeden gelen 95,000'dedir. Bir sonraki direnç 95,700- 96,000 aralığındadır. Olası geri çekilmelerde ilk destek 93,300- 93,100 bölgesidir. Yükselen trend desteği ise 92,400 seviyesinden geçmektedir. Kapanış değeri 94,475'dir.

DESTEKLER	93,100	92,400	91,700
DİRENÇLER	95,000	95,700	96,500

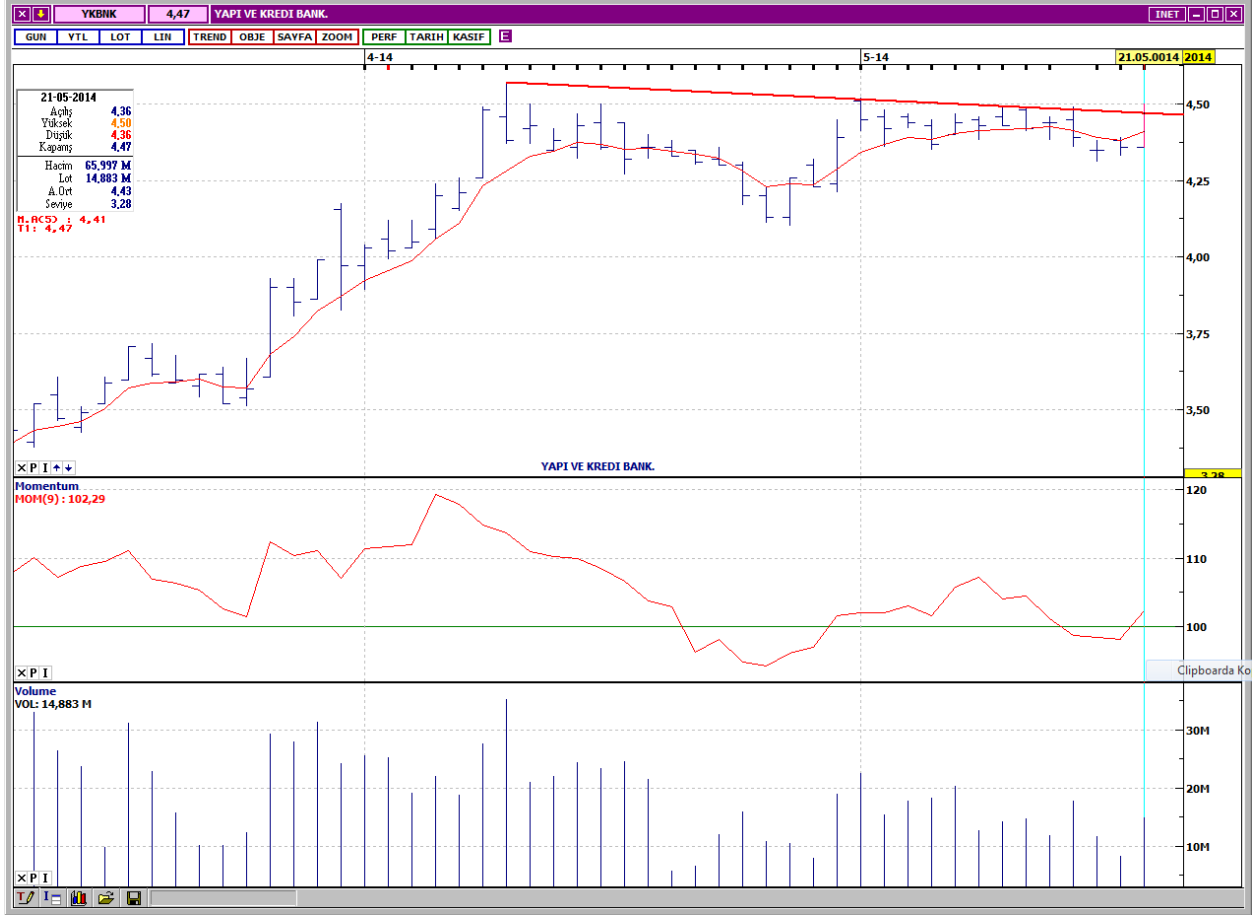
AKBANK



Kısa vadeli yükselen trend devam etmektedir. Kısa ve orta vadeli göstergeler genellikle olumlu bir görünümündedir. İşlem hacmi önceki günlere göre çok az artış göstermiştir. Kısa, orta ve uzun vadeli ağırlıklı ortalamalarının üzerinde işlem görmektedir. Dirençler uzun vadeli yatay seviyeden gelen 7,86 ve 8,00'dedir. Olası geri çekilmelerde yükselen trend desteği 7,61, bir sonraki destek ise 7,48'dedir. Kapanış fiyatı 7,75'dir.

DESTEKLER	7,61	7,48	7,39
DİRENÇLER	7,86	8,00	8,09

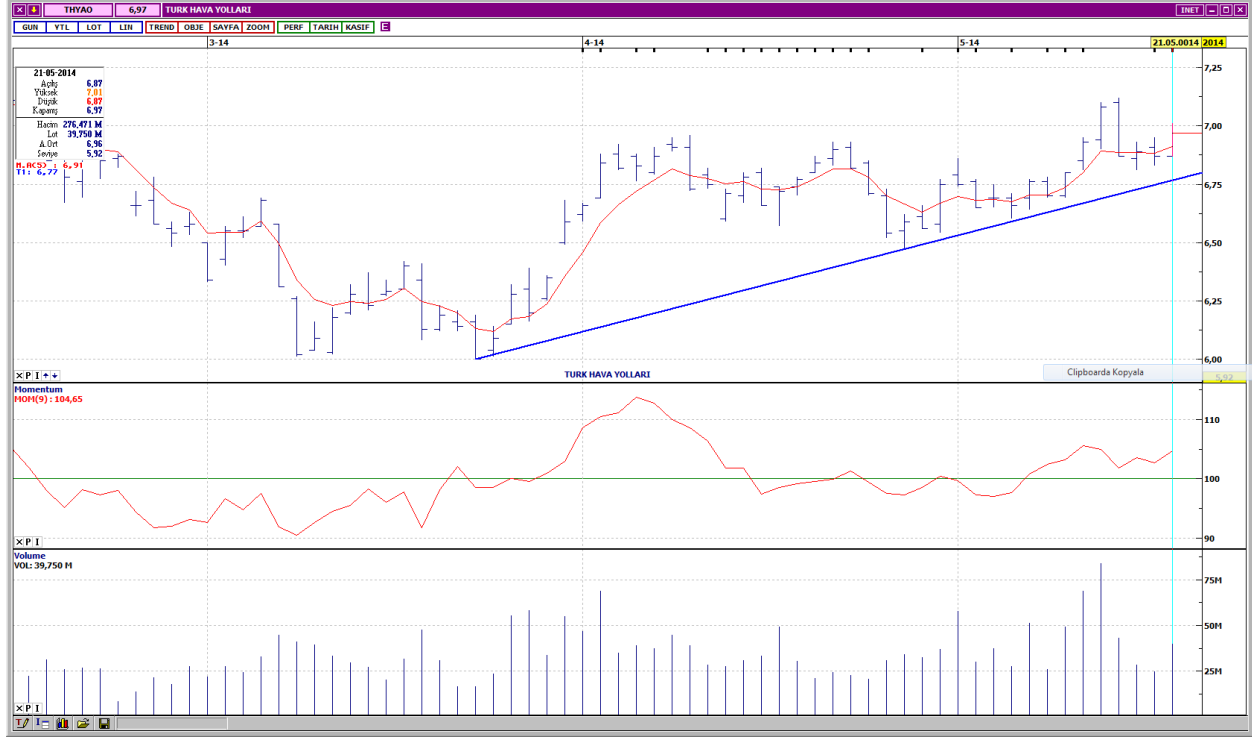
YAPI ve KREDİ BANKASI



Kısa vadeli alçalan trend direncini test etmektedir. Kısa ve orta vadeli göstergeler olumlu sinyaller vermektedir. İşlem hacmi, halen düşük seviyelerdedir. Bütün vadelerde ağırlıklı ortalamalarının üzerinde işlem görmektedir. 4,47 seviyesinden geçen alçalan trend direnci üzerinde dirençler sırasıyla, 4,52 ve 4,57'dedir. Aşağı yönlü hareketlerde ilk destek 5 günlük ağırlıklı ortalama seviyesi olan 4,41'dir. Bir sonraki destek 4,36'dır. Kapanış fiyatı 4,47'dir.

DESTEKLER	4,41	4,36	4,32
DİRENÇLER	4,52	4,57	4,63

TÜRK HAVA YOLLARI



Kısa vadeli yükselen trend devam etmektedir. Kısa ve orta vadeli göstergeler olumlu bir görünümündedir. Oldukça düşük seviyelere gerileyen işlem hacmi, bir miktar artış göstermiştir. Kısa, orta ve uzun vadeli ağırlıklı ortalamaların üzerinde fiyatlanmaktadır. Dirençler 7,02 ve 7,11 seviyelerindedir. Aşağı yönlü hareketlerde ilk destek 6,95, bir sonraki destek ise 6,87'dir. Kapanış fiyatı 6,97'dir.

DESTEKLER	6,95	6,87	6,79
DİRENÇLER	7,02	7,11	7,22

TORUNLAR GMYO



Kısa vadeli alçalan trend çizgisine doğru hareketlenmiştir. Kısa ve orta vadeli göstergeler olumlu bir görünümündedir. İşlem hacmi, son iki gün dikkat çekici bir artış göstermiştir. Kısa vadeli ağırlıklı ortalamalarını da yukarı yönde kesen TRGYO, bütün vadelerde ağırlıklı ortalamalarının üzerindedir. Dirençler 3,48 ve 3,52 seviyelerindedir. İlk desteği 3,36 olan hissenin bir sonraki desteği 3,28'dir. Kapanış fiyatı 3,41'dir.

DESTEKLER	3,36	3,28	3,20
DİRENÇLER	3,48	3,52	3,59

GÜBRE FABRİKALARI



Kısa vadeli yükselen trend desteğinden yukarı yönde hareketlenmiştir. Kısa ve orta vadeli göstergeler olumlu bir görünümündedir. İşlem hacmi, çok düşük seviyelere geriledikten sonra tekrar artış eğilimi göstermeye başlamıştır. Bütün vadelerde ağırlıklı ortalamalarının üzerinde işlem görmektedir. Kısa vadeli yatay seviyeden gelen dirençler, 4,20 ve 4,24'dedir. Geri çekilme hareketlerinde ilk destek 22 günlük ağırlıklı ortalama seviyesi olan 4,10'dur. Sonraki destek 4,04'dür. Kapanış fiyatı 4,13'dür.

DESTEKLER	4,10	4,04	3,98
DİRENÇLER	4,20	4,24	4,31

Yasal Çekinceler

Bu rapor HSBC Yatırım Menkul Değerler A.Ş.("HSBC") tarafından sadece Türkiye'de yerleşik müşterilerini bilgilendirmek amacıyla düzenlenmiştir ve hisse senedi piyasası ve bazı hisse senetleri hakkında analizler içermektedir.

HSBC Yatırım Menkul Değerler A.Ş. ("HSBC") satış bölümü, işbu raporda bahsedilen ürünlere ilişkin pazarlama faaliyetlerinde bulunabilir. Bu çerçevede, bu raporda yer alan konular tarafsız ya da bağımsız bir açıklama olarak değerlendirilmemelidir. Aynı zamanda bu doküman ilgili düzenleyici kurumların belirlediği kurallar çerçevesinde araştırma raporu olarak da düşünülmemelidir.

Burada yer alan yatırım bilgi, yorum ve tavsiyeleri yatırım danışmanlığı kapsamında değildir. Yatırım danışmanlığı hizmeti; aracı kurumlar, portföy yönetim şirketleri, mevduat kabul etmeyen bankalar ile müşteri arasında imzalanacak yatırım danışmanlığı sözleşmesi çerçevesinde sunulmaktadır. Burada yer alan yorum ve tavsiyeler, yorum ve tavsiyede bulunanların kişisel görüşlerine dayanmaktadır. Bu görüşler mali durumunuz ile risk ve getiri tercihlerinize uygun olmayabilir. Bu nedenle, sadece burada yer alan bilgilere dayanılarak yatırım kararı verilmesi beklentilerinize uygun sonuçlar doğurmayabilir.

Bu rapor ABD, İngiltere veya Japonya'da yayımlanamaz veya dağıtılamaz.

HSBC bu raporda yer alan menkul kıymetler, finansal enstrümanlar veya benzeri bir yatırım enstrümanının kendi adına ve hesabına ticari amaçla alım/satımını yapabilir; son 36 ay içerisinde bu enstrümanları satın almayı taahhüt etmiş olabilir; veya yöneticiler ile çalışanlarla birlikte alış ya da satış yönünde bir pozisyon almış bulunabilir. Bu raporda yer alan menkul kıymetler veya finansal enstrümanların tamamı veya bir kısmının alım/satışından doğan komisyon veya masraflar HSBC tarafından veya onun adına görevli şahıslar tarafından alınabilir.

HSBC bu raporu, güvenilir olduğunu düşündüğü fakat bağımsız olarak doğrulanmamış kaynaklardan alınan bilgilere dayandırmaktadır. İfade edilen fikirler ve tahminler istendiği anda bildirim yapılmaksızın değiştirilebilir. Sunulan göstergesel alım/satım bilgilerinin gerçekte HSBC'nin alım/satım yaptığı/yapabileceği alım/satım bilgileri olarak yorumlanmamalıdır. Sunulan tüm tablo ve grafikler halka açık kaynaklardan ya da kurumumuzca hazırlanmış tablolardan alınmıştır. Bu raporda yer alan rakamlar geçmiş performansla ya da modellenmiş geçmiş performansla ilişkili olabilir. Geçmiş performans gelecek performansın güvenilir bir göstergesi değildir.

Bu raporun tamamen veya kısmen çoğaltılması ya da içeriğinin HSBC'nin önceden izni olmaksızın ifşa edilmesi kesinlikle yasaktır. Bu rapor, dağıtımının hukuka ve ilgili mevzuata aykırı olan herhangi bir ülkedeki herhangi bir kişi veya kuruma dağıtılmak ya da bunlar tarafından kullanılmak amacıyla oluşturulmamıştır.

Bu rapordaki bilgiler gönderilen kişiye özeldir ve bu dokümanda atıfta bulunulan ürünler, yatırımlar ve işlemlerle ilgili bağımsız bir değerlendirmede bulunmak ya da araştırma yapmak tamamen kullanıcının sorumluluğunda olup, bu dokümandaki herhangi bir bilginin yatırım tavsiyesi teşkil ettiği düşünülmemelidir. HSBC size yasal, vergiyle ilgili ya da diğer uzman tavsiyeler sağlamaktan sorumlu değildir.

HSBC ya da herhangi bir HSBC görevlisi, yöneticisi, çalışanı ya da acentesi işbu raporun tamamen ya da kısmen kullanılmasından doğan herhangi bir kayıp ya da zararlar ilgili yükümlülük kabul etmez.

Bu rapor veya ürünler hakkında daha detaylı bilgi almak isterseniz ilgili HSBC personeli ile görüşünüz."

Raporda yer alan grafik ve veriler, DirectFN'e ait EuroLine programından sağlanmaktadır.

HSBC YATIRIM MENKUL DEĞERLER A.Ş.(TR)

Sicil No : İstanbul Ticaret Sicil Müdürlüğü - 359071-306653
Ticaret Ünvanı : HSBC YATIRIM MENKUL DEĞERLER A.Ş.
Şirket Merkezi : Esentepe Mah. Büyükdere Cad. No:128 Şişli 34394 İst.
Sicile kayıtlı olduğu yer : Esentepe Mah. Büyükdere Cad. No:128 Şişli 34394 İst. - İstanbul Ticaret Sicil Md.
Web Adresi : www.hsbcyatirim.com.tr
İrtibat Bilgileri : tel : 0212 -376 46 00
fax: 0212-3362472

HSBC Yatırım

Sertaç Batur. Müdür Yardımcısı

sertacatur@hsbc.com.tr

Telefon: 212 376 46 00 Faks: 212 376 49 13
<http://www.hsbc.com.tr/tr/yatirim/>
