

**TEKNİK ANALİZ BÜLTENİ**

Bu Doküman HSBC Yatırım Menkul Değerler A.Ş. Araştırma Bölümü tarafından değil, HSBC Türkiye satış ekibi tarafından hazırlanmıştır. Bu dokümandaki tüm tavsiyeler hazırlayanın şahsi fikirlerine dayanmakta olup, araştırma bölümü de dahil olmak üzere HSBC Türkiye'nin diğer bölümleri tarafından ifade edilen görüşlerden farklı olabilir.

<b>PIYASA ÖZET VERİLERİ</b>	<b>19 Eyl 2014</b>	<b>18 Eyl 2014</b>	<b>DEĞİŞİM %</b>
BIST-100 Kapanış Değeri	76,921	77,496	-0.74
BIST-100 Günlük İşlem Hacmi-(TL)	2,965,001,167	3,493,401,753	-15.13
100 Günlük Ortalama İşlem Hacmi (TL) BIST-100	3,083,144,529		-3.83
Piyasa Değeri - TÜM (\$m)	249,459	250,647	-0.47
Halka Açık Piyasa Değeri - TÜM (\$m)	72,651	73,037	-0.53
Yabancı Oranı (%)	63.86	63.91	-0.08

<b>BIST 50 SENETLERİNDEN İŞLEM HACMİ EN ÇOK ARTANLAR</b>								
	<b>Hacim TL</b>				<b>Fiyat</b>			
	100 Günlük Ortalama	19.Eyl	18.Eyl	Değişim	19.Eyl	18.Eyl	Değişim	AO ( 22 )
ENKAI	26.758.200	43.108.850	11.244.380	283%	5,43	5,26	3,23%	5,40
YAZIC	3.686.752	4.297.246	1.340.527	221%	22	20,7	6,28%	20,65
TAVHL	19.047.300	47.300.420	19.470.140	143%	18,8	18,4	2,17%	18,14
CCOLA	8.304.289	15.839.820	6.570.662	141%	49,3	50,25	-1,89%	50,86
TTRAK	4.145.102	5.110.827	2.121.063	141%	70,85	70,5	0,50%	73,10

		Destek-1	Destek-2	Direnç-1	Direnç-2
<b>TRYUS</b>	<b>USD/TL</b>	2,2250	2,2150	2,2450	2,2600
<b>EURUS</b>	<b>Euro/Dolar</b>	1,2800	1,2750	1,2925	1,3000
<b>GLD</b>	<b>Altın Ons</b>	1.200	1.185	1.230	1.240

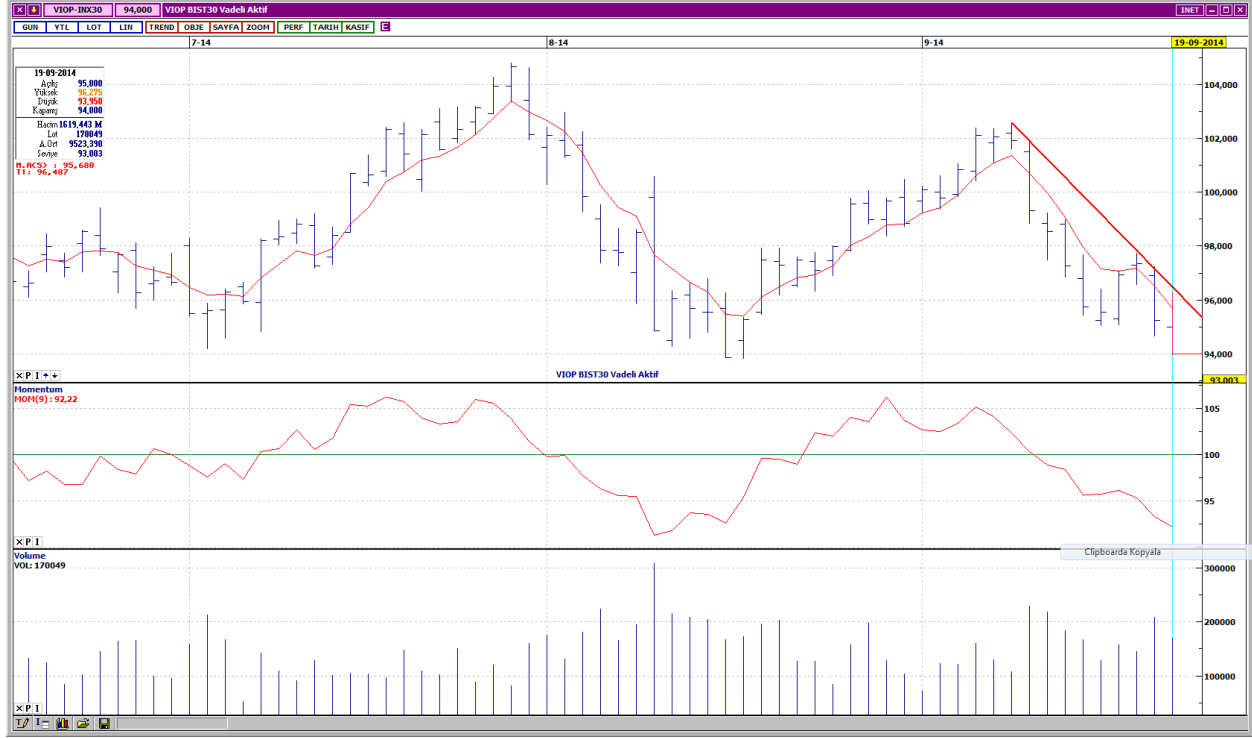
## BIST-100



İlk seans dalgalı bir seyir izleyen BIST -100, ikinci seans yarı yönlü bir atak denemesi sonrasında gelen sert satışlarla, günü, 574 puan kayıpla, 76,921 seviyesinden tamamlamıştır. Kısa vadeli alçalan trend devam etmektedir. Kısa ve orta vadeli göstergeler olumsuz bir görünümündedir. İşlem hacmi, ortalama değerlerinde gerçekleşmiştir. Kısa ve orta vadeli ağırlıklı ortalamalarının aşağısında, uzun vadeli ağırlıklı ortalamalarının ise yukarısında hareket etmektedir. Destekler 76,500 ve 76,000 seviyelerindedir. Yukarı yönlü tepki hareketlerinde ilk direnç 77,500, bir sonraki direnç ise 77,900- 78,100 aralığındadır.

DESTEKLER	76,500	76,000	75,500
DİRENÇLER	77,500	78,100	78,600

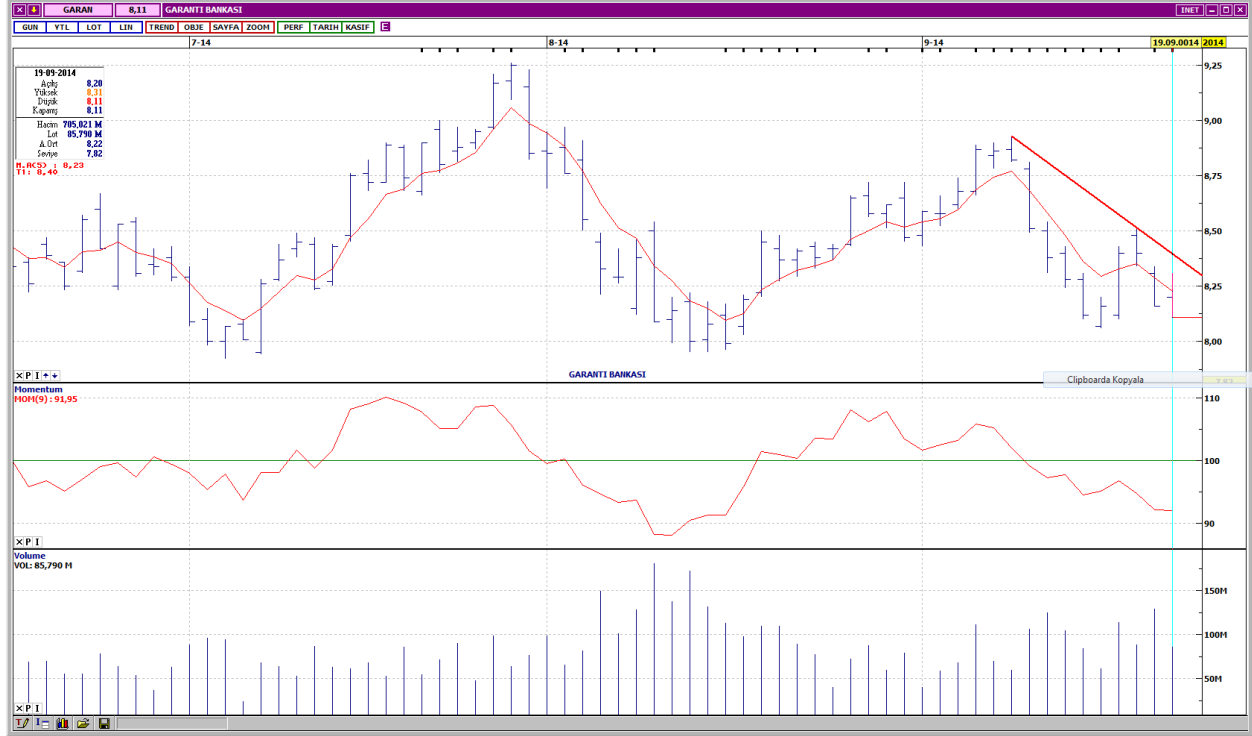
## VIOP- 30



Kısa vadeli alçalan trend devam etmektedir. Kısa ve orta vadeli göstergeler olumsuz bir görünümündedir. İşlem gören kontrat sayısı yüksek seviyelerdeki seyrini korumaktadır. Kısa ve orta vadeli ağırlıklı ortalamalarının aşağısında, uzun vadeli ağırlıklı ortalamalarının ise yukarısında değerlendirilmektedir. İlk destek 93,800- 93,600 aralığındadır. Sonraki destek 93,000 seviyesindedir. Yukarı yönlü hareketlerde dirençler 95,000 ve 95,800'dedir. Kapanış değeri 94,000'dir.

DESTEKLER	93,600	93,000	92,400
DİRENÇLER	95,000	95,800	96,500

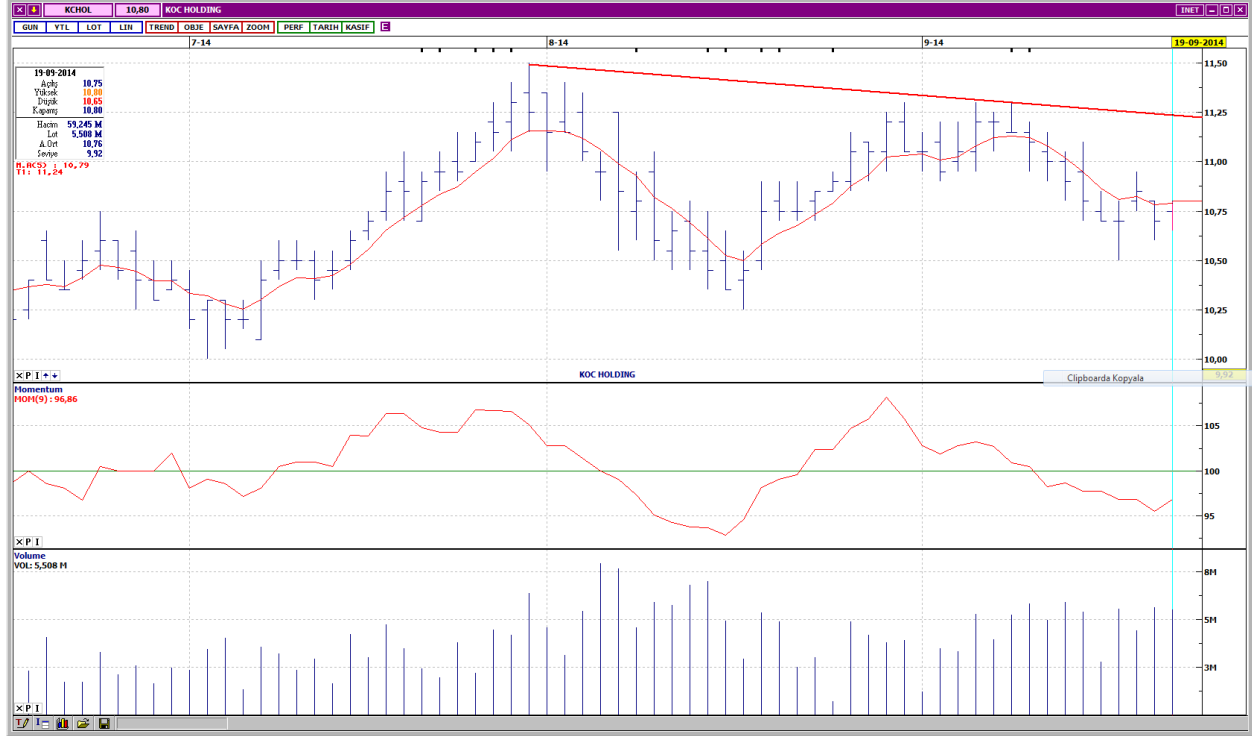
## GARANTİ BANKASI



Kısa vadeli alçalan trend devam etmektedir. Kısa ve orta vadeli göstergeler karışık bir görünümündedir. Yüksek seviyelere çıkan işlem hacmi, son işlem günü dikkat çekici bir azalış göstermiştir. Kısa ve orta vadeli ağırlıklı ortalamalarının aşağısında hareket eden GARAN, uzun vadeli ağırlıklı ortalamalarının üzerindedir. Kısa vadeli yatay seviyeden gelen 8,10 desteği altında 200 günlük ağırlıklı ortalama seviyesi olan 8,03 destektir. Yukarı yönlü tepki hareketlerinde ilk direnç 8,23'dür. Alçalan trend direnci 8,34'dedir. Kapanış fiyatı 8,11'dir.

DESTEKLER	8,10	8,03	7,95
DİRENÇLER	8,23	8,34	8,43

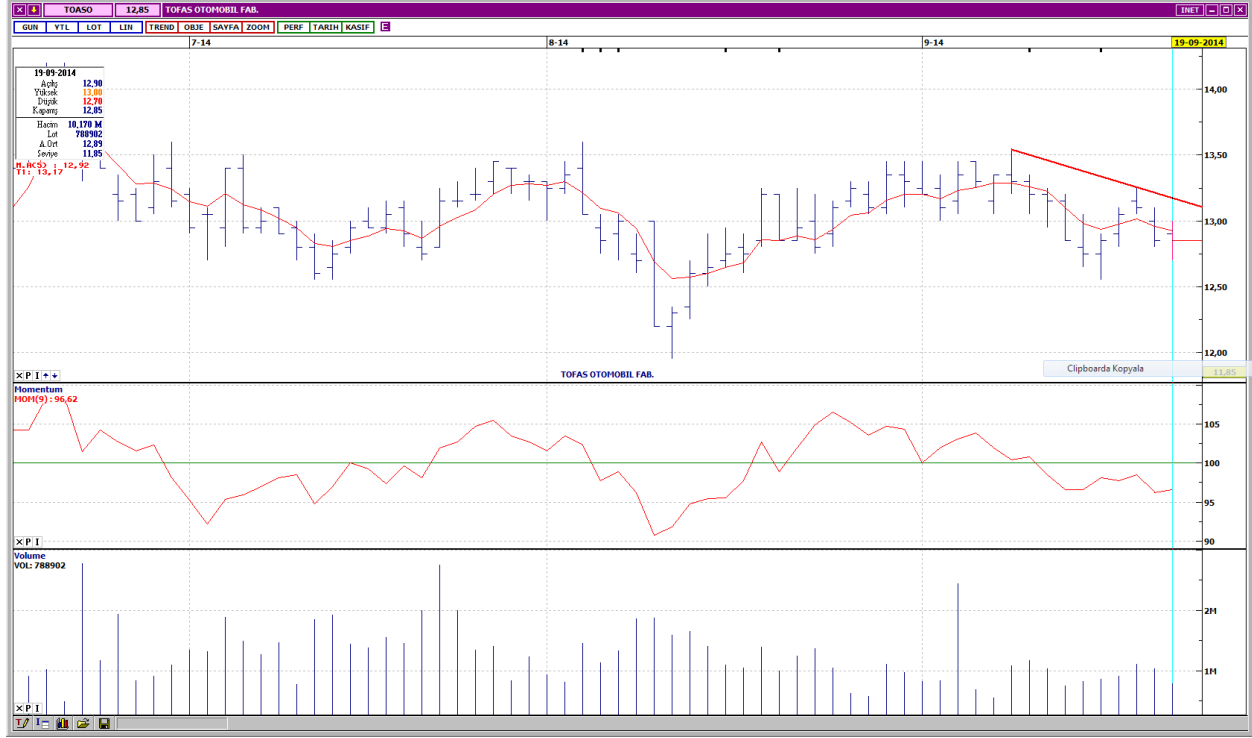
## KOÇ HOLDİNG



Kısa vadeli alçalan trend ivme kazanmış, sonrasında yatay hareket içinde tutunmaya çalışmaktadır. Kısa vadeli göstergeler genellikle olumlu sinyaller verirken, orta vadeli göstergeler karışık bir görünümde. İşlem hacmi, bir süredir yüksek seviyelerde gerçekleşmektedir. Kısa ve orta vadeli ağırlıklı ortalamalarına yakın seviyelerden fiyatlanan KCHOL, uzun vadeli ağırlıklı ortalamalarının üzerinde işlem görmektedir. Kısa vadeli yatay seviyeden gelen destekler 10,70 ve 10,60'dır. Yukarı yönlü hareketlerde 22 günlük ağırlıklı ortalama seviyesi olan 10,85 ilk dirençtir. Sonraki direnç 11,05'dedir. Kapanış fiyatı 10,80'dir.

DESTEKLER	10,70	10,60	10,50
DİRENÇLER	10,85	11,05	11,15

## TOFAŞ OTOMOBİL FAB.



Kısa vadeli alçalan trend devam etmektedir. Kısa vadeli göstergeler olumsuz, orta vadeli göstergeler ise karışık bir görünümündedir. İşlem hacmi, son gün dikkat çekici bir azalışla düşük seviyelere gerilemiştir. Kısa ve orta vadeli ağırlıklı ortalamalarının aşağısında, uzun vadeli ağırlıklı ortalamalarının üzerinde hareket etmektedir. Destekler kısa vadeli yatay seviyeden gelen 12,70 ve 12,55'dedir. Yukarı yönlü tepki hareketlerinde 50 günlük ağırlıklı ortalama seviyesi olan 13,00 ilk dirençtir. Alçalan trend direnci 13,15'dedir. Kapanış fiyatı 12,85'dir.

DESTEKLER	12,70	12,55	12,40
DİRENÇLER	13,00	13,15	13,25

## YAZICILAR HOLDİNG



Orta vadeli yükselen trend üzerinde hareket etmektedir. Kısa ve orta vadeli göstergeler olumlu bir görünümündedir. Geçen hafta içinde çok düşük seviyelere gerileyen işlem hacmi, dikkat çekici bir artış göstermiştir. Kısa, orta ve uzun vadeli ağırlıklı ortalamalarının yukarısında fiyatlanmaktadır. 22,20 ilk dirençtir. Sonraki direnç uzun vadeli yatay seviyeden gelen 22,60'dadır. Olası geri çekilmelerde, destekler 21,35 ve 21,00'dir. Kapanış fiyatı 22,00'dir.

DESTEKLER	21,35	21,00	20,55
DİRENÇLER	22,20	22,60	22,90

## GÖLTAŞ ÇİMENTO



Kısa vadeli alçalan trend ivme kazanmıştır. Kısa ve orta vadeli göstergeler olumsuz bir görünümündedir. İşlem hacmindeki düşük seyir devam etmektedir. Kısa ve orta vadeli ağırlıklı ortalamalarının aşağısında hareket eden GOLTS, uzun vadeli ağırlıklı ortalamalarına doğru geri çekilmektedir. İlk destek 54,70, bir sonraki destek ise 200 günlük ağırlıklı ortalama seviyesi olan 54,30'dur. Yukarı yönlü tepki hareketlerinde dirençler 55,40 ve 56,00 seviyelerindedir. Kapanış fiyatı 54,85'dir.

DESTEKLER	54,70	54,30	54,00
DİRENÇLER	55,40	56,00	56,55



---

## Yasal Çekinceler

---

Bu rapor HSBC Yatırım Menkul Değerler A.Ş.("HSBC") tarafından sadece Türkiye'de yerleşik müşterilerini bilgilendirmek amacıyla düzenlenmiştir ve hisse senedi piyasası ve bazı hisse senetleri hakkında analizler içermektedir.

HSBC Yatırım Menkul Değerler A.Ş. ("HSBC") satış bölümü, işbu raporda bahsedilen ürünlere ilişkin pazarlama faaliyetlerinde bulunabilir. Bu çerçevede, bu raporda yer alan konular tarafsız ya da bağımsız bir açıklama olarak değerlendirilmemelidir. Aynı zamanda bu doküman ilgili düzenleyici kurumların belirlediği kurallar çerçevesinde araştırma raporu olarak da düşünülmemelidir.

Burada yer alan yatırım bilgi, yorum ve tavsiyeleri yatırım danışmanlığı kapsamında değildir. Yatırım danışmanlığı hizmeti; aracı kurumlar, portföy yönetim şirketleri, mevduat kabul etmeyen bankalar ile müşteri arasında imzalanacak yatırım danışmanlığı sözleşmesi çerçevesinde sunulmaktadır. Burada yer alan yorum ve tavsiyeler, yorum ve tavsiyede bulunanların kişisel görüşlerine dayanmaktadır. Bu görüşler mali durumunuz ile risk ve getiri tercihlerinize uygun olmayabilir. Bu nedenle, sadece burada yer alan bilgilere dayanılarak yatırım kararı verilmesi beklentilerinize uygun sonuçlar doğurmayabilir.

Bu rapor ABD, İngiltere veya Japonya'da yayımlanamaz veya dağıtılamaz.

HSBC bu raporda yer alan menkul kıymetler, finansal enstrümanlar veya benzeri bir yatırım enstrümanının kendi adına ve hesabına ticari amaçla alım/satımını yapabilir; son 36 ay içerisinde bu enstrümanları satın almayı taahhüt etmiş olabilir; veya yöneticiler ile çalışanlarla birlikte alış ya da satış yönünde bir pozisyon almış bulunabilir. Bu raporda yer alan menkul kıymetler veya finansal enstrümanların tamamı veya bir kısmının alış/satışından doğan komisyon veya masraflar HSBC tarafından veya onun adına görevli şahıslar tarafından alınabilir.

HSBC bu raporu, güvenilir olduğunu düşündüğü fakat bağımsız olarak doğrulanmamış kaynaklardan alınan bilgilere dayandırmaktadır. İfade edilen fikirler ve tahminler istendiği anda bildirim yapılmaksızın değiştirilebilir. Sunulan göstergesel alım/satım bilgilerinin gerçekte HSBC'nin alım/satım yaptığı/yapabileceği alım/satım bilgileri olarak yorumlanmamalıdır. Sunulan tüm tablo ve grafikler halka açık kaynaklardan ya da kurumumuzca hazırlanmış tablolardan alınmıştır. Bu raporda yer alan rakamlar geçmiş performansla ya da modellenmiş geçmiş performansla ilişkili olabilir. Geçmiş performans gelecek performansın güvenilir bir göstergesi değildir.

Bu raporun tamamen veya kısmen çoğaltılması ya da içeriğinin HSBC'nin önceden izni olmaksızın ifşa edilmesi kesinlikle yasaktır. Bu rapor, dağıtımının hukuka ve ilgili mevzuata aykırı olan herhangi bir ülkedeki herhangi bir kişi veya kuruma dağıtılmak ya da bunlar tarafından kullanılmak amacıyla oluşturulmamıştır.

Bu rapordaki bilgiler gönderilen kişiye özeldir ve bu dokümanda atıfta bulunan ürünler, yatırımlar ve işlemlerle ilgili bağımsız bir değerlendirmede bulunmak ya da araştırma yapmak tamamen kullanıcının sorumluluğunda olup, bu dokümandaki herhangi bir bilginin yatırım tavsiyesi teşkil ettiği düşünülmemelidir. HSBC size yasal, vergiyle ilgili ya da diğer uzman tavsiyeler sağlamaktan sorumlu değildir.

HSBC ya da herhangi bir HSBC görevlisi, yöneticisi, çalışanı ya da acentesi işbu raporun tamamen ya da kısmen kullanılmasından doğan herhangi bir kayıp ya da zararla ilgili yükümlülük kabul etmez.

Bu rapor veya ürünler hakkında daha detaylı bilgi almak isterseniz ilgili HSBC personeli ile görüşünüz."

Raporda yer alan grafik ve veriler, DirectFN'e ait EuroLine programından sağlanmaktadır.

HSBC YATIRIM MENKUL DEĞERLER A.Ş.(TR)

Sicil No : İstanbul Ticaret Sicil Müdürlüğü - 359071-306653  
Ticaret Ünvanı : HSBC YATIRIM MENKUL DEĞERLER A.Ş.  
Şirket Merkezi : Esentepe Mah. Büyükdere Cad. No:128 Şişli 34394 İst.  
Sicile kayıtlı olduğu yer : Esentepe Mah. Büyükdere Cad. No:128 Şişli 34394 İst. - İstanbul Ticaret Sicil Md.  
Web Adresi : [www.hsbcyatirim.com.tr](http://www.hsbcyatirim.com.tr)  
İrtibat Bilgileri : tel : 0212 -376 46 00  
fax: 0212-3362472

**HSBC Yatırım**

Sertaç Batur. Müdür Yardımcısı

[sertacbatur@hsbc.com.tr](mailto:sertacbatur@hsbc.com.tr)

Telefon: 212 376 46 00 Faks: 212 376 49 13  
<http://www.hsbc.com.tr/tr/yatirim/>

---