

TEKNİK ANALİZ BÜLTENİ

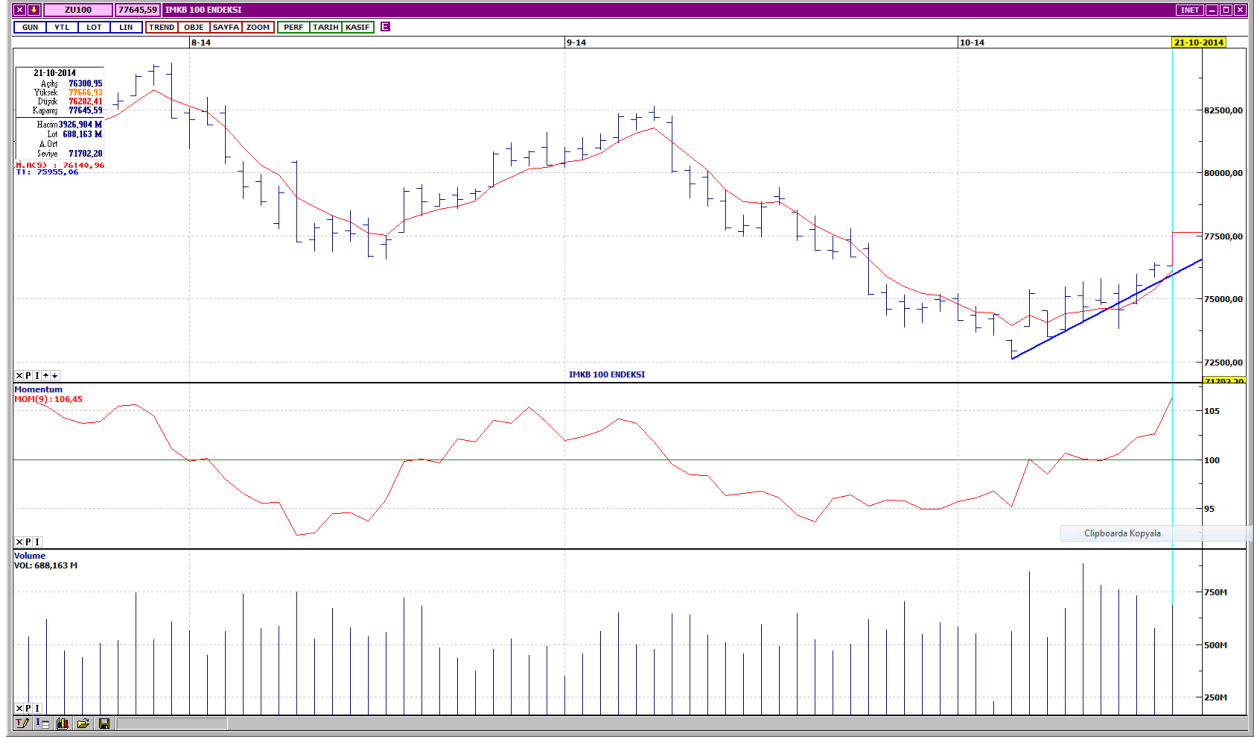
Bu Doküman HSBC Yatırım Menkul Değerler A.Ş. Araştırma Bölümü tarafından değil, HSBC Türkiye satış ekibi tarafından hazırlanmıştır. Bu dokümandaki tüm tavsiyeler hazırlayanın şahsi fikirlerine dayanmakta olup, araştırma bölümü de dahil olmak üzere HSBC Türkiye'nin diğer bölümleri tarafından ifade edilen görüşlerden farklı olabilir.

| PIYASA ÖZET VERİLERİ | 21 Eki 2014 | 20 Eki 2014 | DEĞİŞİM % |
|---|--------------------|--------------------|------------------|
| BIST-100 Kapanış Değeri | 77.645 | 76.331 | 1,72 |
| BIST-100 Günlük İşlem Hacmi-(TL) | 3.926.903.787 | 3.346.742.059 | 17,34 |
| 100 Günlük Ortalama İşlem Hacmi (TL) BIST-100 | 3.115.178.698 | | 26,06 |
| Piyasa Değeri - TÜM (\$m) | 249.340 | 244.977 | 1,78 |
| Halka Açık Piyasa Değeri - TÜM (\$m) | 72.625 | 71.275 | 1,89 |
| Yabancı Oranı (%) | 62,76 | 62,62 | 0,22 |

| BIST 50 SENETLERİNDEN İŞLEM HACMI EN ÇOK ARTANLAR | | | | | | | | |
|--|---------------------|------------|------------|---------|--------------|--------|---------|-----------|
| | Hacim TL | | | | Fiyat | | | |
| | 100 Günlük Ortalama | 21.Eki | 20.Eki | Değişim | 21.Eki | 20.Eki | Değişim | AO (22) |
| COLLA | 8.579.913 | 26.016.380 | 2.448.399 | 963% | 49,25 | 47,15 | 4,45% | 47,10 |
| OTKAR | 8.557.263 | 47.319.240 | 10.804.960 | 338% | 61,3 | 57,75 | 6,15% | 57,12 |
| TKFEN | 18.123.840 | 41.027.460 | 13.521.440 | 203% | 5,29 | 5,15 | 2,72% | 5,09 |
| ENKAI | 25.096.360 | 28.817.420 | 10.104.420 | 185% | 5,17 | 5,07 | 1,97% | 5,13 |
| TAVHL | 19.656.000 | 66.236.980 | 31.950.810 | 773% | 17,45 | 17,65 | -1,13% | 17,61 |

| | | Destek-1 | Destek-2 | Direnç-1 | Direnç-2 |
|--------------|-------------------|----------|----------|----------|----------|
| TRYUS | USD/TL | 2,2300 | 2,2250 | 2,2520 | 2,2600 |
| EURUS | Euro/Dolar | 1,2700 | 1,2650 | 1,2850 | 1,2925 |
| GLD | Altın Ons | 1.240 | 1.230 | 1.260 | 1.276 |

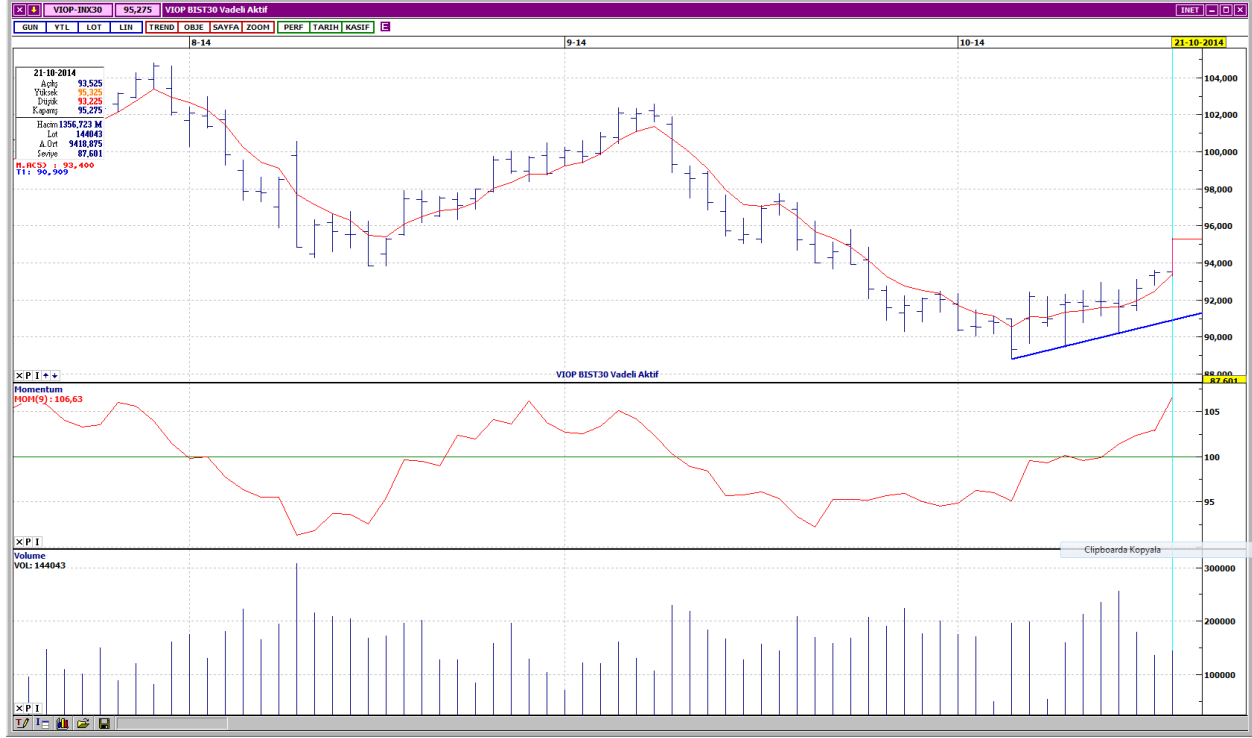
BIST-100



Gün boyu alış ağırlıklı bir seyir izleyen BIST- 100, günü, 1,314 puan yukarıdan, 77,645 seviyesinden kapatmıştır. Kısa vadeli yükselen trend ivme kazanmıştır. İşlem hacmi artarak, yüksek seviyelere çıkmıştır. Kısa ve orta vadeli ağırlıklı ortalamalarını yukarı yönde kesen endeks uzun vadeli 100 günlük ortalamasına doğru hareket etmektedir. Dirençler 77,800 ve 78,300 seviyelerindedir. Olası geri çekilmelerde ilk destek 77,200, bir sonraki destek ise 76,500'dür.

| | | | |
|-----------|--------|--------|--------|
| DESTEKLER | 77,200 | 76,500 | 75,900 |
| DİRENÇLER | 77,800 | 78,300 | 78,800 |

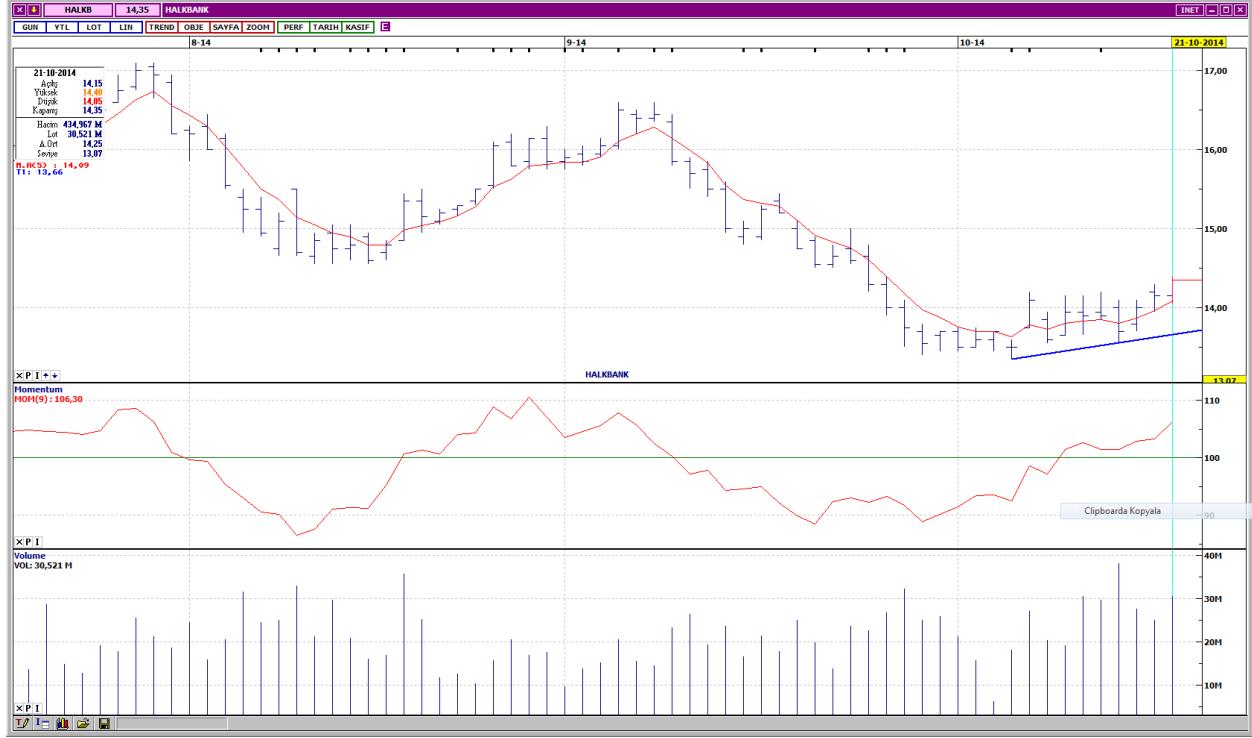
VIOP- 30



Kısa vadeli yükselen trend ivme kazanmıştır. Kısa ve orta vadeli göstergeler olumlu bir görünümündedir. İşlem gören kontrat sayısı düşük seviyelerdedir. Kısa ve orta vadeli ağırlıklı ortalamalarının üzerinde, uzun vadeli ağırlıklı ortalamalarının aşağısında değerlendirilmektedir. İlk direnç 95,500- 95,800 aralığındadır. Bu bölgenin üzerinde 96,400 direnci bulunmaktadır. Aşağı yönlü geri çekilme hareketlerinde destekler 94,700 ve 94,100'dür. Kapanış değeri 95,275'dir.

| | | | |
|-----------|--------|--------|--------|
| DESTEKLER | 94,700 | 94,100 | 93,400 |
| DİRENÇLER | 95,800 | 96,400 | 97,200 |

HALKBANK



Kısa vadeli yükselen trend devam etmektedir. Kısa vadeli göstergeler çoğunlukla olumlu bir görünümdeyken, orta vadeli göstergeler de olumludur. İşlem hacmi, yüksek seviyelerdeki canlılığını korumaktadır. Kısa vadeli ağırlıklı ortalamalarını yukarı yönde kesen HALKB, orta ve uzun vadeli ağırlıklı ortalamalarının aşağısındadır. Kısa vadeli yatay seviyeden gelen 14,40 direnci üzerinde 14,55 direnci bulunmaktadır. Aşağı yönlü hareketlerde destekler 14,10 ve 13,90 seviyelerindedir. Kapanış fiyatı 14,35'dir.

| | | | |
|-----------|-------|-------|-------|
| DESTEKLER | 14,10 | 13,90 | 13,70 |
| DİRENÇLER | 14,40 | 14,55 | 14,75 |

EMLAK KONUT GMYO



Kısa vadeli alçalan trend yukarı yönde kırılmıştır. Kısa ve orta vadeli göstergeler olumlu bir görünümündedir. İşlem hacmi, son günlerde yüksek seviyelere çıkmıştır. Kısa vadeli 5 günlük ağırlıklı ortalamasını yukarı yönde kesen EKGYO, orta ve uzun vadeli ağırlıklı ortalamalarının aşağısındadır. İlk direnç 22 günlük ağırlıklı ortalama seviyesi olan 2,40'dır. Sonraki direnç ise kısa vadeli yatay seviyeden gelen 2,44'dedir. Olası geri çekilmelerde destekler 2,36 ve 2,33 seviyelerindedir. Kapanış fiyatı 2,39'dur.

| DESTEKLER | 2,36 | 2,33 | 2,29 |
|-----------|------|------|------|
| DİRENÇLER | 2,40 | 2,44 | 2,47 |

TÜRK HAVA YOLLARI



Kısa vadeli alçalan trendin kırılması ile yukarı yönlü hızlı bir hareket yapmıştır. Kısa ve orta vadeli göstergeler olumlu bir görünümündedir. İşlem hacmi, son günlerde artarak yüksek seviyelere çıkmıştır. Bütün vadelerde ağırlıklı ortalamalarının üzerinde işlem görmektedir. Dirençler kısa vadeli yatay seviyeden gelen 6,96 ve 7,01'dedir. Geri çekilme hareketlerinde ilk destek 6,81, bir sonraki destek ise 6,75'dir. Kapanış fiyatı 6,93'dür.

| | | | |
|-----------|------|------|------|
| DESTEKLER | 6,81 | 6,75 | 6,66 |
| DİRENÇLER | 6,96 | 7,01 | 7,10 |

PEGASUS HAVA TAŞIMACILIĞI



Kısa vadeli alçalan trend üzerinde kapatmıştır. Kısa ve orta vadeli göstergeler olumlu bir görünümündedir. İşlem hacmi, artış eğilimini korumaktadır. Kısa ve orta vadeli ağırlıklı ortalamalarını yukarı yönde kesen PGSUS,uzun vadeli ağırlıklı ortalamalarının ise aşağısındadır. İlk direnç 27,45, bir sonraki direnç ise 27,70'dedir. Aşağı yönlü hareketlerde destekler 26,85 ve 26,65 seviyelerindedir. Kapanış fiyatı 27,15'dir.

| | | | |
|-----------|-------|-------|-------|
| DESTEKLER | 26,85 | 26,65 | 26,45 |
| DİRENÇLER | 27,45 | 27,70 | 27,90 |

TEKFEN HOLDİNG



Kısa vadeli yükselen trend ivme kazanmıştır. Kısa ve orta vadeli göstergeler olumlu bir görünümündedir. İşlem hacmi, oldukça yüksek seviyelere çıkmıştır. Kısa, orta ve uzun vadeli ağırlıklı ortalamalarının üzerinde hareket etmektedir. İlk direnç 5,32, bir sonraki direnç ise 5,38'dedir. Olası geri çekilmelerde destekler 5,22 ve 5,17 seviyelerindedir. Kapanış fiyatı 5,29'dur.

| | | | |
|-----------|------|------|------|
| DESTEKLER | 5,22 | 5,17 | 5,10 |
| DİRENÇLER | 5,32 | 5,38 | 5,45 |

Yasal Çekinceler

Bu rapor HSBC Yatırım Menkul Değerler A.Ş.("HSBC") tarafından sadece Türkiye'de yerleşik müşterilerini bilgilendirmek amacıyla düzenlenmiştir ve hisse senedi piyasası ve bazı hisse senetleri hakkında analizler içermektedir.

HSBC Yatırım Menkul Değerler A.Ş. ("HSBC") satış bölümü, işbu raporda bahsedilen ürünlere ilişkin pazarlama faaliyetlerinde bulunabilir. Bu çerçevede, bu raporda yer alan konular tarafsız ya da bağımsız bir açıklama olarak değerlendirilmemelidir. Aynı zamanda bu doküman ilgili düzenleyici kurumların belirlediği kurallar çerçevesinde araştırma raporu olarak da düşünülmemelidir.

Burada yer alan yatırım bilgi, yorum ve tavsiyeleri yatırım danışmanlığı kapsamında değildir. Yatırım danışmanlığı hizmeti; aracı kurumlar, portföy yönetim şirketleri, mevduat kabul etmeyen bankalar ile müşteri arasında imzalanacak yatırım danışmanlığı sözleşmesi çerçevesinde sunulmaktadır. Burada yer alan yorum ve tavsiyeler, yorum ve tavsiyede bulunanların kişisel görüşlerine dayanmaktadır. Bu görüşler mali durumunuz ile risk ve getiri tercihlerinize uygun olmayabilir. Bu nedenle, sadece burada yer alan bilgilere dayanılarak yatırım kararı verilmesi beklentilerinize uygun sonuçlar doğurmayabilir.

Bu rapor ABD, İngiltere veya Japonya'da yayımlanamaz veya dağıtılamaz.

HSBC bu raporda yer alan menkul kıymetler, finansal enstrümanlar veya benzeri bir yatırım enstrümanının kendi adına ve hesabına ticari amaçla alım/satımını yapabilir; son 36 ay içerisinde bu enstrümanları satın almayı taahhüt etmiş olabilir; veya yöneticiler ile çalışanlarla birlikte alış ya da satış yönünde bir pozisyon almış bulunabilir. Bu raporda yer alan menkul kıymetler veya finansal enstrümanların tamamı veya bir kısmının alış/satışından doğan komisyon veya masraflar HSBC tarafından veya onun adına görevli şahıslar tarafından alınabilir.

HSBC bu raporu, güvenilir olduğunu düşündüğü fakat bağımsız olarak doğrulanmamış kaynaklardan alınan bilgilere dayandırmaktadır. İfade edilen fikirler ve tahminler istendiği anda bildirim yapılmaksızın değiştirilebilir. Sunulan göstergesel alım/satım bilgilerinin gerçekte HSBC'nin alım/satım yaptığı/yapabileceği alım/satım bilgileri olarak yorumlanmamalıdır. Sunulan tüm tablo ve grafikler halka açık kaynaklardan ya da kurumumuzca hazırlanmış tablolardan alınmıştır. Bu raporda yer alan rakamlar geçmiş performansla ya da modellenmiş geçmiş performansla ilişkili olabilir. Geçmiş performans gelecek performansın güvenilir bir göstergesi değildir.

Bu raporun tamamen veya kısmen çoğaltılması ya da içeriğinin HSBC'nin önceden izni olmaksızın ifşa edilmesi kesinlikle yasaktır. Bu rapor, dağıtımının hukuka ve ilgili mevzuata aykırı olan herhangi bir ülkedeki herhangi bir kişi veya kuruma dağıtılmak ya da bunlar tarafından kullanılmak amacıyla oluşturulmamıştır.

Bu rapordaki bilgiler gönderilen kişiye özeldir ve bu dokümanda atıfta bulunan ürünler, yatırımlar ve işlemlerle ilgili bağımsız bir değerlendirmede bulunmak ya da araştırma yapmak tamamen kullanıcının sorumluluğunda olup, bu dokümandaki herhangi bir bilginin yatırım tavsiyesi teşkil ettiği düşünülmemelidir. HSBC size yasal, vergiyle ilgili ya da diğer uzman tavsiyeler sağlamaktan sorumlu değildir.

HSBC ya da herhangi bir HSBC görevlisi, yöneticisi, çalışanı ya da acentesi işbu raporun tamamen ya da kısmen kullanılmasından doğan herhangi bir kayıp ya da zararla ilgili yükümlülük kabul etmez.

Bu rapor veya ürünler hakkında daha detaylı bilgi almak isterseniz ilgili HSBC personeli ile görüşünüz."

Raporda yer alan grafik ve veriler, DirectFN'e ait EuroLine programından sağlanmaktadır.

HSBC YATIRIM MENKUL DEĞERLER A.Ş.(TR)

Sicil No : İstanbul Ticaret Sicil Müdürlüğü - 359071-306653
Ticaret Ünvanı : HSBC YATIRIM MENKUL DEĞERLER A.Ş.
Şirket Merkezi : Esentepe Mah. Büyükdere Cad. No:128 Şişli 34394 İst.
Sicile kayıtlı olduğu yer : Esentepe Mah. Büyükdere Cad. No:128 Şişli 34394 İst. - İstanbul Ticaret Sicil Md.
Web Adresi : www.hsbcyatirim.com.tr
İrtibat Bilgileri : tel : 0212 -376 46 00
fax: 0212-3362472

HSBC Yatırım

Sertaç Batur. Müdür Yardımcısı

sertacatur@hsbc.com.tr

Telefon: 212 376 46 00 Faks: 212 376 49 13
<http://www.hsbc.com.tr/tr/yatirim/>
