

**TEKNİK ANALİZ BÜLTENİ**

Bu Doküman HSBC Yatırım Menkul Değerler A.Ş. Araştırma Bölümü tarafından değil, HSBC Türkiye satış ekibi tarafından hazırlanmıştır. Bu dokümandaki tüm tavsiyeler hazırlayanın şahsi fikirlerine dayanmakta olup, araştırma bölümü de dahil olmak üzere HSBC Türkiye'nin diğer bölümleri tarafından ifade edilen görüşlerden farklı olabilir.

<b>PIYASA ÖZET VERİLERİ</b>	<b>22 May 2014</b>	<b>21 May 2014</b>	<b>DEĞİŞİM %</b>
BIST-100 Kapanış Değeri	78.043	76.454	2,08
BIST-100 Günlük İşlem Hacmi-(TL)	4.419.705.474	2.838.435.785	55,71
100 Günlük Ortalama İşlem Hacmi (TL) BIST-100	2.893.816.330		52,73
Piyasa Değeri - TÜM (\$m)	266.941	260.574	2,44
Halka Açık Piyasa Değeri - TÜM (\$m)	78.229	76.143	2,74
Yabancı Oranı (%)	63,48	63,67	-0,30

	<b>BIST 50 SENETLERİNDEN İŞLEM HACMI EN ÇOK ARTANLAR</b>							
	100 Günlük Ortalama	Hacim TL			Fiyat			
		22.May	21.May	Değişim	22.May	21.May	Değişim	AO ( 22 )
DOHOL	6.423.900	74.755.160	476.459	15590%	0,74	0,7	5,71%	0,71
DYHOL	3.968.120	28.986.970	2.100.048	1280%	0,47	0,5	-6,00%	0,50
IPEKE	22.852.800	5.756.472	2.302.980	150%	2,61	2,57	1,56%	2,61
GARAN	587.636.280	1.191.532.000	516.064.900	131%	8,56	8,38	2,15%	8,14
SISE	18.580.160	21.817.450	9.450.324	131%	2,78	2,71	2,58%	2,68

		Destek-1	Destek-2	Direnç-1	Direnç-2
<b>TRYUS</b>	<b>USD/TL</b>	2,0810	2,0690	2,1040	2,1200
<b>EURUS</b>	<b>Euro/Dolar</b>	1,3620	1,3580	1,3740	1,3775
<b>GLD</b>	<b>Altın Ons</b>	1.285	1.275	1.315	1.328

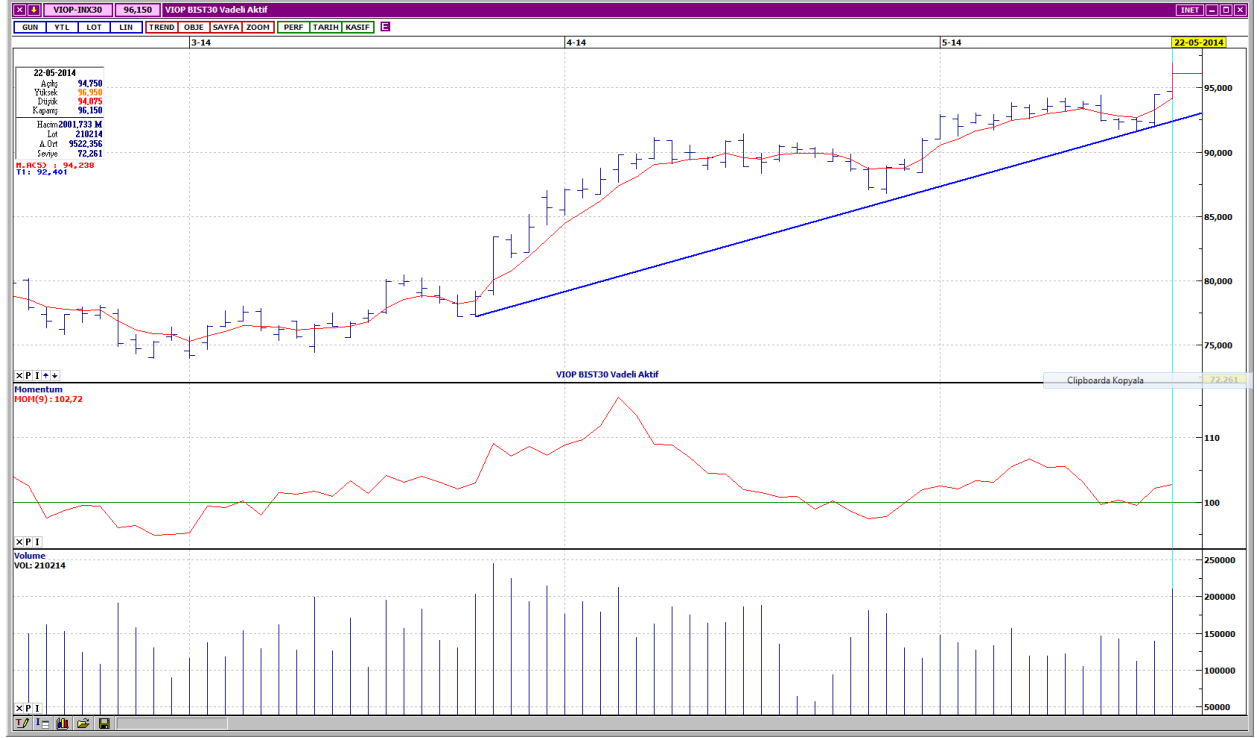
## BIST-100



İlk seans dalgalı bir seyir izleyen BIST- 100, ikinci seansın ortalarında ivme kazanan alımlarla, günü, 1,588 puan yukarıdan, 78,043 seviyesinden kapatmıştır. Günlük değer kazancı % 2,08 olurken, kısa vadeli yükselen trend üzerindeki hareketin güç kazandığı görülmektedir. Kısa ve orta vadeli göstergeler olumlu bir görünümündedir. İşlem hacmi, dikkat çekici bir artışla oldukça yüksek seviyelere çıkmıştır. Bütün vadelerde ağırlıklı ortalamalarının üzerindeki hareketine devam eden endeksin kısa vadeli ağırlıklı ortalamalarından yukarı yönde uzaklaştığı da görülmektedir. Dirençler 78,300 ve 78,900 seviyelerindedir. İlk destek 77,500'dür. Bir sonraki destek 76,700- 76,500 aralığındadır.

DESTEKLER	77,500	76,700	75,900
DİRENÇLER	78,300	78,900	79,500

## VIOP- 30



Kısa vadeli yükselen trend ivme kazanmıştır. Kısa ve orta vadeli göstergeler olumlu bir görünümündedir. İşlem gören kontrat sayısı dikkat çekici bir artış göstermiştir. Kısa, orta ve uzun vadeli ağırlıklı ortalamalarının üzerinde değerlendirilmektedir. Dirençler 96,500 ve 97,300 seviyelerindedir. Aşağı yönlü hareketlerde ilk destek 95,700, bir sonraki destek ise 95,000 seviyesindedir. Kapanış değeri 96,150'dir.

DESTEKLER	95,700	95,000	94,200
DİRENÇLER	96,500	97,300	98,000

## VAKIFLAR BANKASI



Kısa vadeli yükselen trend desteğinden yukarı yönde hareketlenmiştir. Kısa ve orta vadeli göstergeler olumlu bir görünümündedir. İşlem hacmi, oldukça düşük seviyelere geriledikten sonra tekrar artış eğilimi göstermeye başlamıştır. Bütün vadelerde ağırlıklı ortalamalarının üzerinde işlem görmektedir. Uzun vadeli yatay seviyeden gelen dirençler 4,86 ve 4,95'dedir. Olası geri çekilmelerde ilk destek 4,74, bir sonraki destek ise 4,68'dir. Kapanış fiyatı 4,83'dür.

DESTEKLER	4,74	4,68	4,62
DİRENÇLER	4,86	4,95	5,01

## TÜPRAŞ



Orta vadeli yükselen trend devam etmektedir. Aşırı alım bölgelerine yaklaşan kısa vadeli göstergeler olumlu görünümünü devam ettirirken, orta vadeli göstergeler karışık bir görünümündedir. İşlem hacmi, bir miktar artmıştır. Kısa, orta ve uzun vadeli ağırlıklı ortalamalarının üzerinde işlem görmektedir. Uzun vadeli yatay seviyeden gelen dirençler 51,85 ve 52,35'dedir. Geri çekilme hareketlerinde ilk destek 50,90'dır. Bir sonraki destek ise 49,95'dedir. Kapanış fiyatı 51,00'dir.

DESTEKLER	50,90	49,95	49,30
DİRENÇLER	51,85	52,35	52,60

## ŞİŞE CAM



Kısa vadeli yükselen kanal içinde hareket etmektedir. Kısa vadeli göstergeler olumlu, orta vadeli göstergeler ise karışık bir görünümündedir. Düşük seviyelerde seyreden işlem hacmi, bir miktar artış göstermiştir. Kısa, orta ve uzun vadeli ağırlıklı ortalamalarının üzerinde fiyatlanmaktadır. İlk direnç 2,80, bir sonraki direnç ise yükselen kanalın üst bant seviyesi olan 2,84'dedir. Olası geri çekilmelerde ilk destek 2,72, yükselen kanalın alt bant seviyesi olan 2,68 ise bir sonraki destek konumundadır. Kapanış fiyatı 2,78'dir.

DESTEKLER	2,72	2,68	2,64
DİRENÇLER	2,80	2,84	2,87

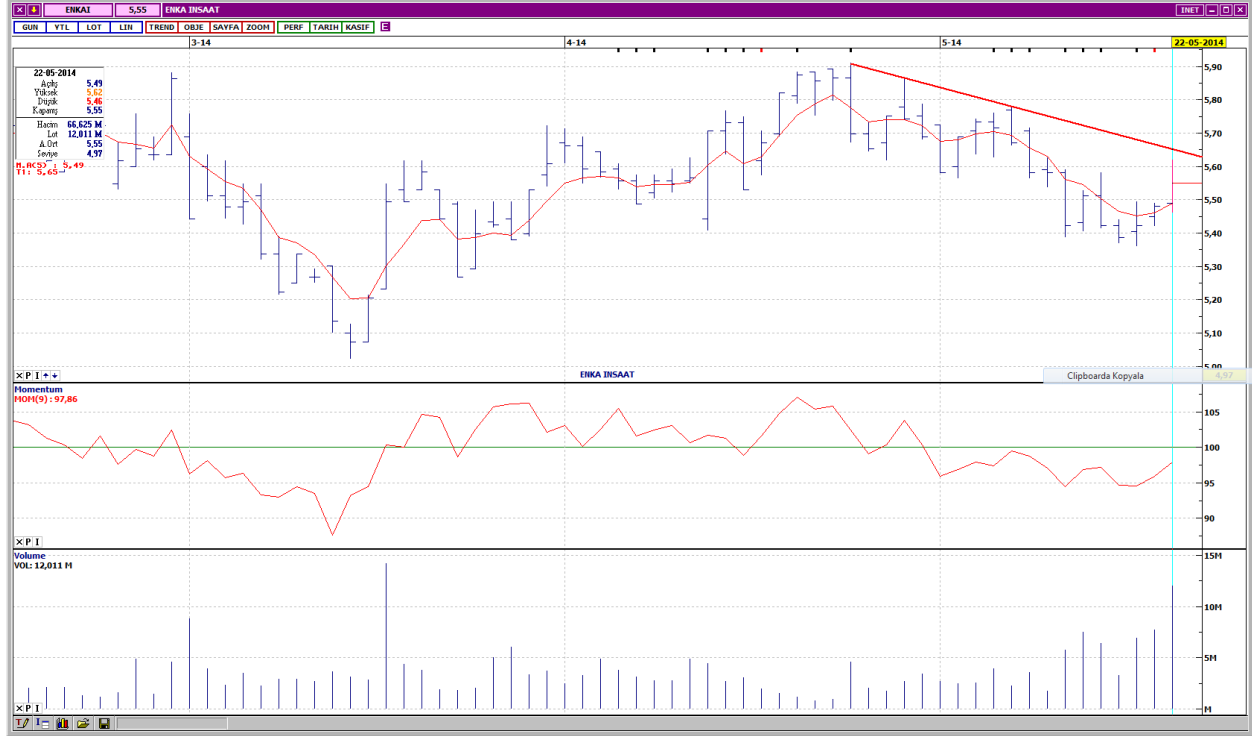
## TAV HAVALİMANLARI



Kısa vadeli alçalan trendin üzerinde kapatmıştır. Kısa ve orta vadeli göstergeler olumlu bir görünümündedir. İşlem hacmi, son günlere göre bir miktar artış göstermiş olsa da, halen düşük seviyelerdedir. TAVHL, kısa vadeli ağırlıklı ortalamalarını da yukarı yönde keserek, bütün vadelerde ağırlıklı ortalamalarının üzerinde işlem görmektedir. Kısa vadeli yatay seviyeden gelen 16,90 ilk dirençtir. Bir sonraki direnç 17,10'dadır. Aşağı yönlü hareketlerde destekler 16,65 ve 16,50'dir. Kapanış fiyatı 16,80'dir.

DESTEKLER	16,65	16,50	16,25
DİRENÇLER	16,90	17,10	17,25

## ENKA İNŞAAT



Kısa vadeli alçalan trend direncine doğru hareketlenmiştir. Kısa ve orta vadeli göstergeler olumlu bir görünümündedir. İşlem hacmi, son günlerde artış eğilimi gösterirken, son işlem gününde de oldukça yüksek seviyelere çıkmıştır. Ağırlıklı ortalamaları birbirlerine yakın konumda bulunan ENKAI, kısa vadeli 5 günlük ağırlıklı ortalamasının üzerinde işlem görmektedir. Alçalan trend direnci 5,64, bir sonraki direnç ise 5,72 seviyesindedir. Aşağı yönlü hareketlerde ilk destek 5,54, bir sonraki destek ise 5,44'dür. Kapanış fiyatı 5,55'dir.

DESTEKLER	5,54	5,44	5,38
DİRENÇLER	5,64	5,72	5,79



---

## Yasal Çekinceler

---

Bu rapor HSBC Yatırım Menkul Değerler A.Ş. ("HSBC") tarafından sadece Türkiye'de yerleşik müşterilerini bilgilendirmek amacıyla düzenlenmiştir ve hisse senedi piyasası ve bazı hisse senetleri hakkında analizler içermektedir.

HSBC Yatırım Menkul Değerler A.Ş. ("HSBC") satış bölümü, işbu raporda bahsedilen ürünlere ilişkin pazarlama faaliyetlerinde bulunabilir. Bu çerçevede, bu raporda yer alan konular tarafsız ya da bağımsız bir açıklama olarak değerlendirilmemelidir. Aynı zamanda bu doküman ilgili düzenleyici kurumların belirlediği kurallar çerçevesinde araştırma raporu olarak da düşünülmemelidir.

Burada yer alan yatırım bilgi, yorum ve tavsiyeleri yatırım danışmanlığı kapsamında değildir. Yatırım danışmanlığı hizmeti; aracı kurumlar, portföy yönetim şirketleri, mevduat kabul etmeyen bankalar ile müşteri arasında imzalanacak yatırım danışmanlığı sözleşmesi çerçevesinde sunulmaktadır. Burada yer alan yorum ve tavsiyeler, yorum ve tavsiyede bulunanların kişisel görüşlerine dayanmaktadır. Bu görüşler mali durumunuz ile risk ve getiri tercihlerinize uygun olmayabilir. Bu nedenle, sadece burada yer alan bilgilere dayanılarak yatırım kararı verilmesi beklentilerinize uygun sonuçlar doğurmayabilir.

Bu rapor ABD, İngiltere veya Japonya'da yayımlanamaz veya dağıtılamaz.

HSBC bu raporda yer alan menkul kıymetler, finansal enstrümanlar veya benzeri bir yatırım enstrümanının kendi adına ve hesabına ticari amaçla alım/satımını yapabilir; son 36 ay içerisinde bu enstrümanları satın almayı taahhüt etmiş olabilir; veya yöneticiler ile çalışanlarla birlikte alış ya da satış yönünde bir pozisyon almış bulunabilir. Bu raporda yer alan menkul kıymetler veya finansal enstrümanların tamamı veya bir kısmının alış/satışından doğan komisyon veya masraflar HSBC tarafından veya onun adına görevli şahıslar tarafından alınabilir.

HSBC bu raporu, güvenilir olduğunu düşündüğü fakat bağımsız olarak doğrulanmamış kaynaklardan alınan bilgilere dayandırmaktadır. İfade edilen fikirler ve tahminler istendiği anda bildirim yapılmaksızın değiştirilebilir. Sunulan göstergesel alım/satım bilgilerinin gerçekte HSBC'nin alım/satım yaptığı/yapabileceği alım/satım bilgileri olarak yorumlanmamalıdır. Sunulan tüm tablo ve grafikler halka açık kaynaklardan ya da kurumumuzca hazırlanmış tablolardan alınmıştır. Bu raporda yer alan rakamlar geçmiş performansla ya da modellenmiş geçmiş performansla ilişkili olabilir. Geçmiş performans gelecek performansın güvenilir bir göstergesi değildir.

Bu raporun tamamen veya kısmen çoğaltılması ya da içeriğinin HSBC'nin önceden izni olmaksızın ifşa edilmesi kesinlikle yasaktır. Bu rapor, dağıtımının hukuka ve ilgili mevzuata aykırı olan herhangi bir ülkedeki herhangi bir kişi veya kuruma dağıtılmak ya da bunlar tarafından kullanılmak amacıyla oluşturulmamıştır.

Bu rapordaki bilgiler gönderilen kişiye özeldir ve bu dokümanda atıfta bulunan ürünler, yatırımlar ve işlemlerle ilgili bağımsız bir değerlendirmede bulunmak ya da araştırma yapmak tamamen kullanıcının sorumluluğunda olup, bu dokümandaki herhangi bir bilginin yatırım tavsiyesi teşkil ettiği düşünülmemelidir. HSBC size yasal, vergiyle ilgili ya da diğer uzman tavsiyeler sağlamaktan sorumlu değildir.

HSBC ya da herhangi bir HSBC görevlisi, yöneticisi, çalışanı ya da acentesi işbu raporun tamamen ya da kısmen kullanılmasından doğan herhangi bir kayıp ya da zararlar ilgili yükümlülük kabul etmez.

Bu rapor veya ürünler hakkında daha detaylı bilgi almak isterseniz ilgili HSBC personeli ile görüşünüz."

Raporda yer alan grafik ve veriler, DirectFN'e ait EuroLine programından sağlanmaktadır.

HSBC YATIRIM MENKUL DEĞERLER A.Ş.(TR)

Sicil No : İstanbul Ticaret Sicil Müdürlüğü - 359071-306653  
Ticaret Ünvanı : HSBC YATIRIM MENKUL DEĞERLER A.Ş.  
Şirket Merkezi : Esentepe Mah. Büyükdere Cad. No:128 Şişli 34394 İst.  
Sicile kayıtlı olduğu yer : Esentepe Mah. Büyükdere Cad. No:128 Şişli 34394 İst. - İstanbul Ticaret Sicil Md.  
Web Adresi : [www.hsbcyatirim.com.tr](http://www.hsbcyatirim.com.tr)  
İrtibat Bilgileri : tel : 0212 -376 46 00  
fax: 0212-3362472

**HSBC Yatırım**

Sertaç Batur. Müdür Yardımcısı

[sertacatur@hsbc.com.tr](mailto:sertacatur@hsbc.com.tr)

Telefon: 212 376 46 00 Faks: 212 376 49 13  
<http://www.hsbc.com.tr/tr/yatirim/>

---