

TEKNİK ANALİZ BÜLTENİ

Bu Doküman HSBC Yatırım Menkul Değerler A.Ş. Araştırma Bölümü tarafından değil, HSBC Türkiye satış ekibi tarafından hazırlanmıştır. Bu dokümandaki tüm tavsiyeler hazırlayanın şahsi fikirlerine dayanmakta olup, araştırma bölümü de dahil olmak üzere HSBC Türkiye'nin diğer bölümleri tarafından ifade edilen görüşlerden farklı olabilir.

PIYASA ÖZET VERİLERİ	20 Haz 2014	19 Haz 2014	DEĞİŞİM %
BIST-100 Kapanış Değeri	78.400	79.057	-0,83
BIST-100 Günlük İşlem Hacmi-(TL)	1.816.852.237	2.887.932.588	-37,09
100 Günlük Ortalama İşlem Hacmi (TL) BIST-100	2.968.209.107		-38,79
Piyasa Değeri - TÜM (\$m)	264.876	268.020	-1,17
Halka Açık Piyasa Değeri - TÜM (\$m)	76.962	77.955	-1,27
Yabancı Oranı (%)	64,08	64,05	0,05

BIST 50 SENETLERİNDEN İŞLEM HACMİ EN ÇOK ARTANLAR								
	100 Günlük Ortalama	Hacim TL			Fiyat			
		20.Haz	19.Haz	Değişim	20.Haz	19.Haz	Değişim	AO (22)
DYHOL	3.505.500	1.341.061	167.070	703%	0,46	0,46	0,00%	0,47
AEFES	5.852.099	10.385.370	2.672.811	289%	25,05	25,8	-2,91%	26,21
GOLTS	10.815.256	27.512.230	12.164.680	126%	54,05	52,75	2,46%	53,87
GUBRF	9.690.600	14.579.820	8.588.899	70%	4,43	4,38	1,14%	4,22
ECILC	2.005.757	3.437.047	2.201.340	56%	2,16	2,15	0,47%	2,18

		Destek-1	Destek-2	Direnç-1	Direnç-2
TRYUS	USD/TL	2,1350	2,1220	2,1470	2,1550
EURUS	Euro/Dolar	1,3540	1,3500	1,3675	1,3700
GLD	Altın Ons	1.300	1.285	1.328	1.342

BIST-100



Gün boyu satış baskısının hakim olduğu BIST-100, günü, 656 puan kayıpla, 78,400 seviyesinden kapatmıştır. Kapanış, orta vadeli yükselen trend desteğinin üzerinde gerçekleşmiştir. Kısa ve orta vadeli göstergeler olumsuz bir görünümde. İşlem hacmi, çok düşük seviyelere gerilemiştir. Kısa vadeli 5 günlük ağırlıklı ortalamasının aşağısında kapanan endeks diğer vadelerde ağırlıklı ortalamalarının yukarısındadır. Destekler 78,200 ve 77,600 seviyelerindedir. Trend desteğinden yukarı yönlü gerçekleşecek hareketlerde ilk direnç 79,000, bir sonraki direnç ise 79,600'dedir.

DESTEKLER	78,200	77,600	77,200
DİRENÇLER	79,000	79,600	80,000

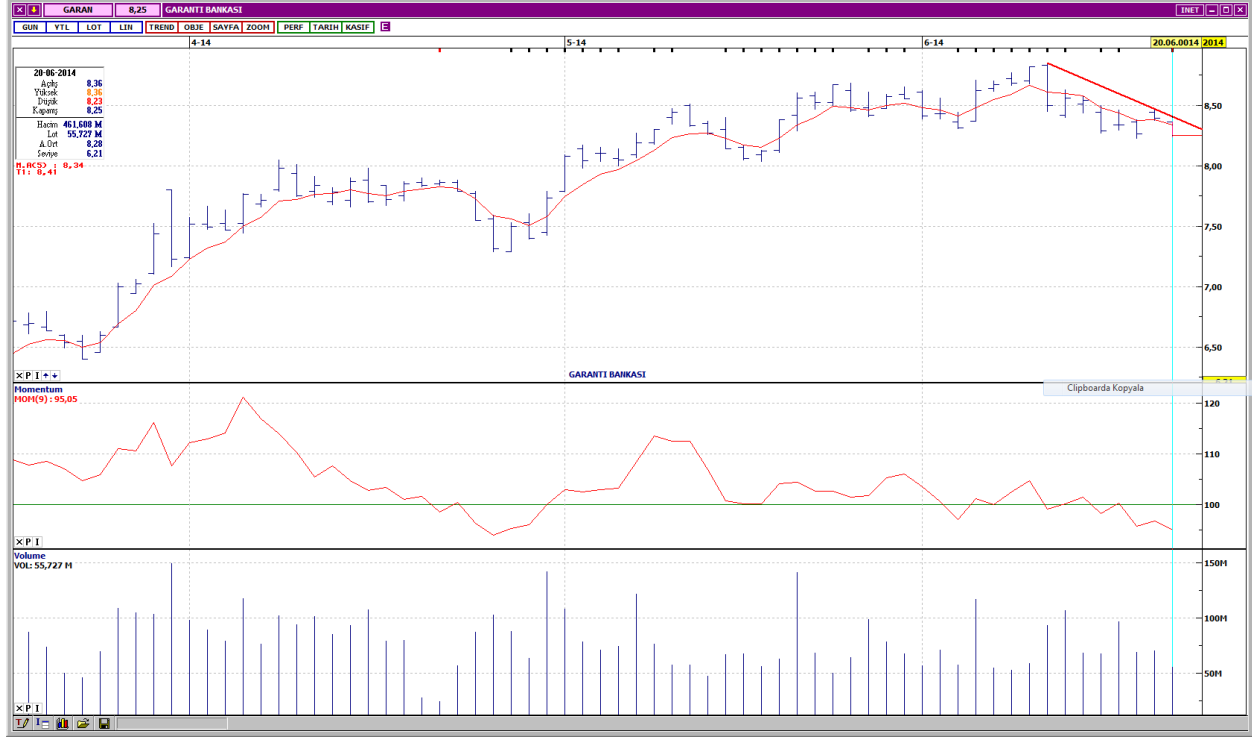
VIOP- 30



Orta vadeli yükselen trend desteğine çekilmiştir. Kısa ve orta vadeli göstergeler olumsuz bir görünümündedir. İşlem gören kontrat sayısı, çok düşük seviyelere gerilemiştir. Kısa vadeli 5 günlük ağırlıklı ortalamasının aşağısında, diğer vadelerde ağırlıklı ortalamalarının yukarısında işlem görmektedir. Destekler 96,500 ve 95,800 seviyelerindedir. Yukarı yönlü hareketlerde ilk direnç, 97,800, bir sonraki direnç ise 98,400'dedir. Kapanış değeri 97,200'dür.

DESTEKLER	96,500	95,800	95,000
DİRENÇLER	97,800	98,400	99,100

GARANTİ BANKASI



Kısa vadeli alçalan trend devam etmektedir. Kısa ve orta vadeli göstergeler olumsuz bir görünümündedir. İşlem hacmi, düşük seviyelere gerilemiştir. Kısa vadeli ağırlıklı ortalamalarını aşağı yönde kesen GARAN, orta ve uzun vadeli ağırlıklı ortalamalarının ise yukarisındadır. İlk destek kısa vadeli yatay seviyeden gelen 8,22'dir. Bir sonraki destek ise 50 günlük ağırlıklı ortalama seviyesi olan 8,11'dedir. Yukarı yönlü hareketlerde alçalan trend direnci 8,34, bir sonraki direnç ise 8,47'dedir. Kapanış fiyatı 8,25'dir.

DESTEKLER	8,22	8,11	8,03
DİRENÇLER	8,34	8,47	8,57

KOÇ HOLDİNG



Biri alçalan, diğeri yükselen iki kısa vadeli trend arasında sıkışma yaşamaktadır. Kısa ve orta vadeli göstergeler karışık bir görünümündedir. İşlem hacmi, oldukça düşük seviyelere gerilemiştir. Kısa, orta ve uzun vadeli ağırlıklı ortalamalarının yukarısında hareket etmektedir. Alçalan trend direnci 10,60 olan hissenin bir sonraki direnci 10,85'dedir. Aşağı yönlü hareketlerde, yükselen trend desteği 10,30 seviyesindedir. Sonraki destek ise 10,15'dir. Kapanış fiyatı 10,35'dir.

DESTEKLER	10,30	10,15	10,00
DİRENÇLER	10,60	10,85	11,00

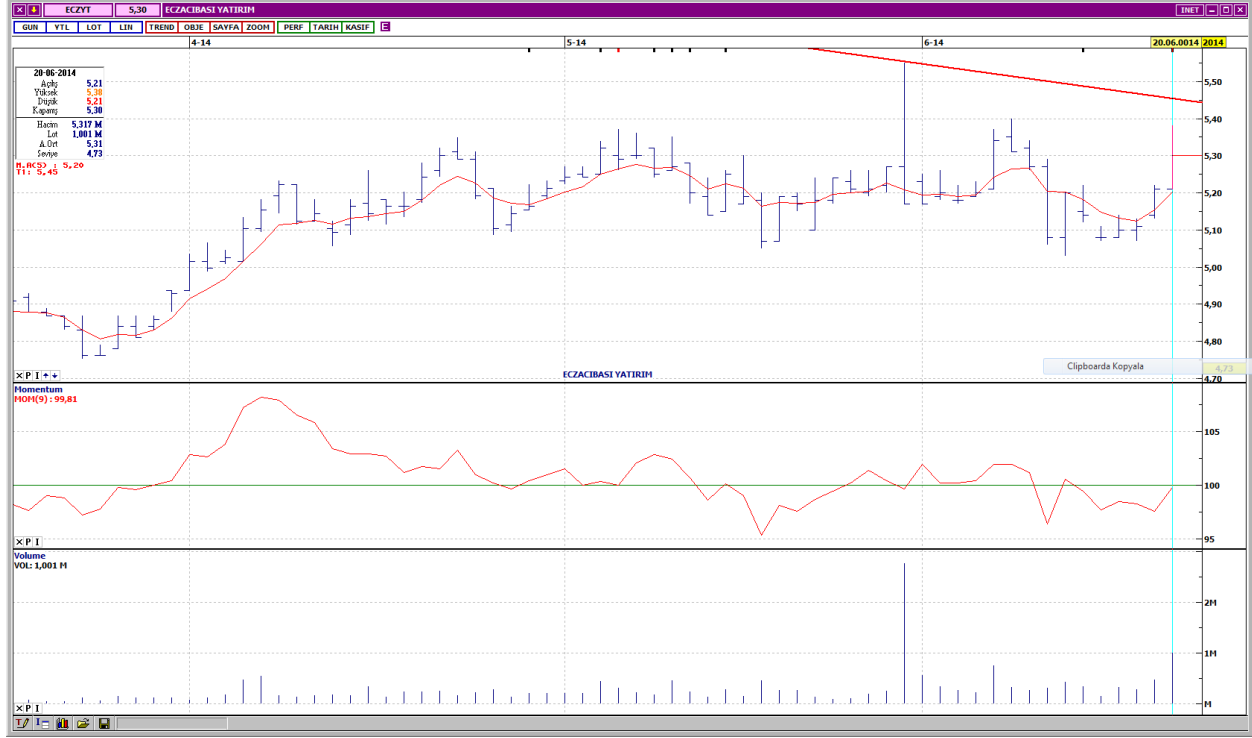
TURKCELL



Orta vadeli yükselen trend devam etmektedir. Tüm zamanların en yüksek seviyesini gördükten sonra, trend desteğine doğru geri çekilmektedir. Kısa vadeli göstergeler olumsuz, orta vadeli göstergeler ise karışık bir görünümündedir. İşlem hacmi, oldukça düşük seviyelerdedir. Kısa vadeli 5 günlük ağırlıklı ortalamasının aşağısında, diğer vadelerde ağırlıklı ortalamalarının yukarısında işlem görmektedir. İlk destek 22 günlük ağırlıklı ortalama seviyesi olan 12,95'dedir. Bir sonraki destek kısa vadeli yatay seviyeden gelen 12,85'dir. Yukarı yönlü hareketlerde 5 günlük ağırlıklı ortalamanın geçtiği 13,15 ilk dirençtir. Sonraki direnç ise 13,30'dadır. Kapanış fiyatı 13,10'dur.

DESTEKLER	12,95	12,85	12,65
DİRENÇLER	13,15	13,30	13,45

ECZACIBAŐI YATIRIM



Uzun vadeli alçalan trendde doğru bir hareket içindedir. Kısa ve orta vadeli göstergeler olumlu bir görünümündedir. İşlem hacmi, son işlem günü dikkat çekici bir artış göstermiştir. Kısa, orta ve uzun vadeli ağırlıklı ortalamalarının üzerinde işlem görmektedir. Kısa vadeli yatay seviyeden gelen 5,37 direnci üzerinde, alçalan trend direnci 5,45'dedir. Aşağı yönlü hareketlerde destekler 5,29 ve 5,21'dir. Kapanış fiyatı 5,30'dur.

DESTEKLER	5,29	5,21	5,13
DİRENÇLER	5,37	5,45	5,55

Yasal Çekinceler

Bu rapor HSBC Yatırım Menkul Değerler A.Ş.("HSBC") tarafından sadece Türkiye'de yerleşik müşterilerini bilgilendirmek amacıyla düzenlenmiştir ve hisse senedi piyasası ve bazı hisse senetleri hakkında analizler içermektedir.

HSBC Yatırım Menkul Değerler A.Ş. ("HSBC") satış bölümü, işbu raporda bahsedilen ürünlere ilişkin pazarlama faaliyetlerinde bulunabilir. Bu çerçevede, bu raporda yer alan konular tarafsız ya da bağımsız bir açıklama olarak değerlendirilmemelidir. Aynı zamanda bu doküman ilgili düzenleyici kurumların belirlediği kurallar çerçevesinde araştırma raporu olarak da düşünülmemelidir.

Burada yer alan yatırım bilgi, yorum ve tavsiyeleri yatırım danışmanlığı kapsamında değildir. Yatırım danışmanlığı hizmeti; aracı kurumlar, portföy yönetim şirketleri, mevduat kabul etmeyen bankalar ile müşteri arasında imzalanacak yatırım danışmanlığı sözleşmesi çerçevesinde sunulmaktadır. Burada yer alan yorum ve tavsiyeler, yorum ve tavsiyede bulunanların kişisel görüşlerine dayanmaktadır. Bu görüşler mali durumunuz ile risk ve getiri tercihlerinize uygun olmayabilir. Bu nedenle, sadece burada yer alan bilgilere dayanılarak yatırım kararı verilmesi beklentilerinize uygun sonuçlar doğurmayabilir.

Bu rapor ABD, İngiltere veya Japonya'da yayımlanamaz veya dağıtılamaz.

HSBC bu raporda yer alan menkul kıymetler, finansal enstrümanlar veya benzeri bir yatırım enstrümanının kendi adına ve hesabına ticari amaçla alım/satımını yapabilir; son 36 ay içerisinde bu enstrümanları satın almayı taahhüt etmiş olabilir; veya yöneticiler ile çalışanlarla birlikte alış ya da satış yönünde bir pozisyon almış bulunabilir. Bu raporda yer alan menkul kıymetler veya finansal enstrümanların tamamı veya bir kısmının alım/satışından doğan komisyon veya masraflar HSBC tarafından veya onun adına görevli şahıslar tarafından alınabilir.

HSBC bu raporu, güvenilir olduğunu düşündüğü fakat bağımsız olarak doğrulanmamış kaynaklardan alınan bilgilere dayandırmaktadır. İfade edilen fikirler ve tahminler istendiği anda bildirim yapılmaksızın değiştirilebilir. Sunulan göstergesel alım/satım bilgilerinin gerçekte HSBC'nin alım/satım yaptığı/yapabileceği alım/satım bilgileri olarak yorumlanmamalıdır. Sunulan tüm tablo ve grafikler halka açık kaynaklardan ya da kurumumuzca hazırlanmış tablolardan alınmıştır. Bu raporda yer alan rakamlar geçmiş performansla ya da modellenmiş geçmiş performansla ilişkili olabilir. Geçmiş performans gelecek performansın güvenilir bir göstergesi değildir.

Bu raporun tamamen veya kısmen çoğaltılması ya da içeriğinin HSBC'nin önceden izni olmaksızın ifşa edilmesi kesinlikle yasaktır. Bu rapor, dağıtımının hukuka ve ilgili mevzuata aykırı olan herhangi bir ülkedeki herhangi bir kişi veya kuruma dağıtılmak ya da bunlar tarafından kullanılmak amacıyla oluşturulmamıştır.

Bu rapordaki bilgiler gönderilen kişiye özeldir ve bu dokümanda atıfta bulunan ürünler, yatırımlar ve işlemlerle ilgili bağımsız bir değerlendirmede bulunmak ya da araştırma yapmak tamamen kullanıcının sorumluluğunda olup, bu dokümandaki herhangi bir bilginin yatırım tavsiyesi teşkil ettiği düşünülmemelidir. HSBC size yasal, vergiyle ilgili ya da diğer uzman tavsiyeler sağlamaktan sorumlu değildir.

HSBC ya da herhangi bir HSBC görevlisi, yöneticisi, çalışanı ya da acentesi işbu raporun tamamen ya da kısmen kullanılmasından doğan herhangi bir kayıp ya da zararla ilgili yükümlülük kabul etmez.

Bu rapor veya ürünler hakkında daha detaylı bilgi almak isterseniz ilgili HSBC personeli ile görüşünüz."

Raporda yer alan grafik ve veriler, DirectFN'e ait EuroLine programından sağlanmaktadır.

HSBC YATIRIM MENKUL DEĞERLER A.Ş.(TR)

Sicil No : İstanbul Ticaret Sicil Müdürlüğü - 359071-306653
Ticaret Ünvanı : HSBC YATIRIM MENKUL DEĞERLER A.Ş.
Şirket Merkezi : Esentepe Mah. Büyükdere Cad. No:128 Şişli 34394 İst.
Sicile kayıtlı olduğu yer : Esentepe Mah. Büyükdere Cad. No:128 Şişli 34394 İst. - İstanbul Ticaret Sicil Md.
Web Adresi : www.hsbcyatirim.com.tr
İrtibat Bilgileri : tel : 0212 -376 46 00
fax: 0212-3362472

HSBC Yatırım

Sertaç Batur. Müdür Yardımcısı

sertacatur@hsbc.com.tr

Telefon: 212 376 46 00 Faks: 212 376 49 13
<http://www.hsbc.com.tr/tr/yatirim/>
