

**TEKNİK ANALİZ BÜLTENİ**

Bu Doküman HSBC Yatırım Menkul Değerler A.Ş. Araştırma Bölümü tarafından değil, HSBC Türkiye satış ekibi tarafından hazırlanmıştır. Bu dokümandaki tüm tavsiyeler hazırlayanın şahsi fikirlerine dayanmakta olup, araştırma bölümü de dahil olmak üzere HSBC Türkiye'nin diğer bölümleri tarafından ifade edilen görüşlerden farklı olabilir.

<b>PIYASA ÖZET VERİLERİ</b>	<b>21 Şub 2014</b>	<b>20 Şub 2014</b>	<b>DEĞİŞİM %</b>
BIST-100 Kapanış Değeri	63.885	63.681	0,32
BIST-100 Günlük İşlem Hacmi-(TL)	2.059.297.768	2.634.509.564	-21,83
100 Günlük Ortalama İşlem Hacmi (TL) BIST-100	2.849.199.044		-27,72
Piyasa Değeri - TÜM (\$m)	219.822	217.962	0,85
Halka Açık Piyasa Değeri - TÜM (\$m)	62.003	61.484	0,84
Yabancı Oranı (%)	61,12	61,19	-0,11

	<b>BIST 50 SENETLERİNDEN İŞLEM HACMI EN ÇOK ARTANLAR</b>							
	<b>Hacim TL</b>				<b>Fiyat</b>			
	100 Günlük Ortalama	21.Şub	20.Şub	Değişim	21.Şub	20.Şub	Değişim	AO ( 22 )
MGROS	13.118.722	93.702.680	4.708.428	1890%	15,35	14,95	2,68%	15,07
AELS	6.204.809	31.019.560	2.815.767	1002%	8	7,68	4,17%	7,82
GUBRF	15.097.810	18.260.970	8.574.614	113%	3,44	3,36	2,38%	3,33
TTRAK	5.196.413	16.091.790	7.948.595	102%	58	55,5	4,50%	55,35
PETKM	34.960.400	12.883.200	7.699.765	67%	2,59	2,59	0,00%	2,64

		Destek-1	Destek-2	Direnç-1	Direnç-2
<b>TRYUS</b>	<b>USD/TL</b>	2,1750	2,1600	2,2000	2,2200
<b>EURUS</b>	<b>Euro/Dolar</b>	1,3650	1,3620	1,3770	1,3800
<b>GLD</b>	<b>Altın Ons</b>	1.305	1.295	1.337	1.350

## BIST-100



Gün boyu, dar bir bantta yatay hareket eden BIST- 100, günü, 204 puan yukarıdan, 63,885 seviyesinden kapatmıştır. Orta vadeli alçalan trend devam etmektedir. Söz konusu trende doğru bir hareket içinde olan endeksin, kısa ve orta vadeli göstergeleri yukarı yönde dönerek olumlu sinyaller vermektedir. İşlem hacmi, oldukça düşük seviyelere gerilemiştir. Bütün vadelerde ağırlıklı ortalamalarının aşağısında hareket etmektedir. 64,000 direncine yakın bir seviyeden kapanan endeksin dirençleri 64,600 ve alçalan trend direnci olan 65,400'dedir. Aşağı yönlü hareketlerde destekler 63,400 ve 62,700 seviyelerindedir.

DESTEKLER	63,400	62,700	62,200
DİRENÇLER	64,600	65,400	66,000

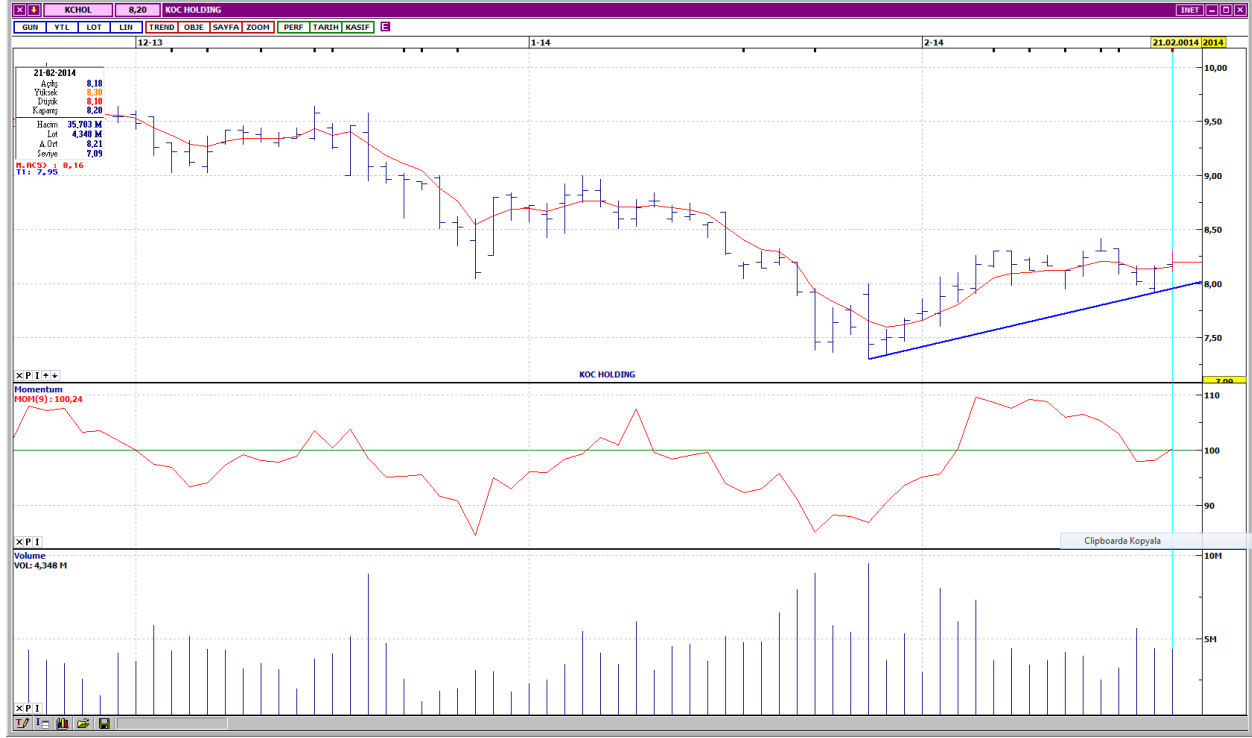
## GARANTİ BANKASI



Orta vadeli alçalan trend direncine doğru bir hareket içindedir. Kısa vadeli göstergelerde toparlanma sinyalleri görülürken, orta vadeli göstergeler karışık bir görünümündedir. İşlem hacmi düşük seviyelerdedir. Kısa, orta ve uzun vadeli ağırlıklı ortalamalarının aşağısında işlem görmektedir. Alçalan trend direnci 6,36, bir sonraki direnç ise 6,46'dır. Aşağı yönlü hareketlerde destekler, kısa vadeli yatay seviyeden gelen 6,17 ve 6,06'dadır. Kapanış fiyatı 6,25'dir.

DESTEKLER	6,17	6,06	5,93
DİRENÇLER	6,36	6,46	6,60

## KOÇ HOLDİNG



Kısa vadeli yükselen trend devam etmektedir. Kısa ve orta vadeli göstergeler olumlu bir görünümündedir. İşlem hacmi son günlerde dikkat çekici bir artış göstermiştir. Kısa vadeli ağırlıklı ortalamalarını yukarı yönde kesen KCHOL, orta ve uzun vadeli ağırlıklı ortalamalarının ise aşağısındadır. Dirençler 8,30 ve 8,42 seviyelerindedir. Aşağı yönlü hareketlerde ilk destek 22 günlük ağırlıklı ortalama seviyesi olan 8,14'dür. Yükselen trend desteği ise 8,00'dedir. Kapanış fiyatı 8,20'dir.

DESTEKLER	8,14	8,00	7,88
DİRENÇLER	8,30	8,42	8,52

## COCA COLA



Orta vadeli alçalan trend devam etmektedir. Kısa ve orta vadeli göstergeler genellikle olumsuz bir görünümde. Geçen hafta içinde, işlem hacmi artışı yaşanan günlerde gerçekleşen olumsuz kapanışlar dikkat çekicidir. Bütün vadelerde ağırlıklı ortalamalarının aşağısında işlem görmektedir. Alçalan trende doğru gelebilecek tepki hareketlerinde ilk direnç, 5 günlük ağırlıklı ortalamanın geçtiği 44,30'dadır. Sonraki direnç 44,90'dır. Satış baskısının devam etmesi durumunda destekler 42,90 ve 42,00 seviyelerindedir. Kapanış fiyatı 44,00'dür.

DESTEKLER	42,90	42,00	41,20
DİRENÇLER	44,30	44,90	45,50

## EREĞLİ DEMİR ÇELİK



Kısa vadeli alçalan trend devam etmektedir. Kısa ve orta vadeli göstergeler olumsuz bir görünümündedir. İşlem hacmi azalış eğiliminde olup, düşük seviyelerdedir. Kısa ve orta vadeli ağırlıklı ortalamalarını aşağı yönde kesen EREĞL, uzun vadeli 100 günlük ortalamasının da aşağısında kapatmıştır. Destekler 2,53 ve 2,50 seviyelerindedir. Yukarı yönlü tepki hareketlerinde ilk direnç, 5 günlük ağırlıklı ortalama seviyesi olan 2,59'dur. Alçalan trend direnci ise 2,61'dedir. Kapanış fiyatı 2,56'dır.

DESTEKLER	2,53	2,50	2,47
DİRENÇLER	2,59	2,61	2,65

## BANKA ENDEKSİ



Uzun vadeli alçalan trend devam etmektedir. Kısa ve orta vadeli göstergeler karışık bir görünümündedir. İşlem hacmi azalış eğilimindedir. Bütün vadelerde ağırlıklı ortalamalarının aşağısında hareket etmektedir. İlk direnç 5 günlük ağırlıklı ortalama seviyesi olan 111,200'dür. Bir sonraki direnç 112,400'dedir. Aşağı yönlü hareketlerde destekler 108,500 ve 107,500 seviyelerindedir. Kapanış değeri 110,490'dır.

DESTEKLER	108,500	107,500	105,500
DİRENÇLER	111,200	112,400	113,200

---

## Yasal Çekinceler

---

Bu rapor HSBC Yatırım Menkul Değerler A.Ş.("HSBC") tarafından sadece Türkiye'de yerleşik müşterilerini bilgilendirmek amacıyla düzenlenmiştir ve hisse senedi piyasası ve bazı hisse senetleri hakkında analizler içermektedir.

HSBC Yatırım Menkul Değerler A.Ş. ("HSBC") satış bölümü, işbu raporda bahsedilen ürünlere ilişkin pazarlama faaliyetlerinde bulunabilir. Bu çerçevede, bu raporda yer alan konular tarafsız ya da bağımsız bir açıklama olarak değerlendirilmemelidir. Aynı zamanda bu doküman ilgili düzenleyici kurumların belirlediği kurallar çerçevesinde araştırma raporu olarak da düşünülmemelidir.

Burada yer alan yatırım bilgi, yorum ve tavsiyeleri yatırım danışmanlığı kapsamında değildir. Yatırım danışmanlığı hizmeti; aracı kurumlar, portföy yönetim şirketleri, mevduat kabul etmeyen bankalar ile müşteri arasında imzalanacak yatırım danışmanlığı sözleşmesi çerçevesinde sunulmaktadır. Burada yer alan yorum ve tavsiyeler, yorum ve tavsiyede bulunanların kişisel görüşlerine dayanmaktadır. Bu görüşler mali durumunuz ile risk ve getiri tercihlerinize uygun olmayabilir. Bu nedenle, sadece burada yer alan bilgilere dayanılarak yatırım kararı verilmesi beklentilerinize uygun sonuçlar doğurmayabilir.

Bu rapor ABD, İngiltere veya Japonya'da yayımlanamaz veya dağıtılamaz.

HSBC bu raporda yer alan menkul kıymetler, finansal enstrümanlar veya benzeri bir yatırım enstrümanının kendi adına ve hesabına ticari amaçla alım/satımını yapabilir; son 36 ay içerisinde bu enstrümanları satın almayı taahhüt etmiş olabilir; veya yöneticiler ile çalışanlarla birlikte alış ya da satış yönünde bir pozisyon almış bulunabilir. Bu raporda yer alan menkul kıymetler veya finansal enstrümanların tamamı veya bir kısmının alım/satışından doğan komisyon veya masraflar HSBC tarafından veya onun adına görevli şahıslar tarafından alınabilir.

HSBC bu raporu, güvenilir olduğunu düşündüğü fakat bağımsız olarak doğrulanmamış kaynaklardan alınan bilgilere dayandırmaktadır. İfade edilen fikirler ve tahminler istendiği anda bildirim yapılmaksızın değiştirilebilir. Sunulan göstergesel alım/satım bilgilerinin gerçekte HSBC'nin alım/satım yaptığı/yapabileceği alım/satım bilgileri olarak yorumlanmamalıdır. Sunulan tüm tablo ve grafikler halka açık kaynaklardan ya da kurumumuzca hazırlanmış tablolardan alınmıştır. Bu raporda yer alan rakamlar geçmiş performansla ya da modellenmiş geçmiş performansla ilişkili olabilir. Geçmiş performans gelecek performansın güvenilir bir göstergesi değildir.

Bu raporun tamamen veya kısmen çoğaltılması ya da içeriğinin HSBC'nin önceden izni olmaksızın ifşa edilmesi kesinlikle yasaktır. Bu rapor, dağıtımının hukuka ve ilgili mevzuata aykırı olan herhangi bir ülkedeki herhangi bir kişi veya kuruma dağıtılmak ya da bunlar tarafından kullanılmak amacıyla oluşturulmamıştır.

Bu rapordaki bilgiler gönderilen kişiye özeldir ve bu dokümanda atıfta bulunan ürünler, yatırımlar ve işlemlerle ilgili bağımsız bir değerlendirmede bulunmak ya da araştırma yapmak tamamen kullanıcının sorumluluğunda olup, bu dokümandaki herhangi bir bilginin yatırım tavsiyesi teşkil ettiği düşünülmemelidir. HSBC size yasal, vergiyle ilgili ya da diğer uzman tavsiyeler sağlamaktan sorumlu değildir.

HSBC ya da herhangi bir HSBC görevlisi, yöneticisi, çalışanı ya da acentesi işbu raporun tamamen ya da kısmen kullanılmasından doğan herhangi bir kayıp ya da zararla ilgili yükümlülük kabul etmez.

Bu rapor veya ürünler hakkında daha detaylı bilgi almak isterseniz ilgili HSBC personeli ile görüşünüz."

Raporda yer alan grafik ve veriler, DirectFN'e ait EuroLine programından sağlanmaktadır.



HSBC YATIRIM MENKUL DEĞERLER A.Ş.(TR)

Sicil No : İstanbul Ticaret Sicil Müdürlüğü - 359071-306653  
Ticaret Ünvanı : HSBC YATIRIM MENKUL DEĞERLER A.Ş.  
Şirket Merkezi : Esentepe Mah. Büyükdere Cad. No:128 Şişli 34394 İst.  
Sicile kayıtlı olduğu yer : Esentepe Mah. Büyükdere Cad. No:128 Şişli 34394 İst. - İstanbul Ticaret Sicil Md.  
Web Adresi : [www.hsbcyatirim.com.tr](http://www.hsbcyatirim.com.tr)  
İrtibat Bilgileri : tel : 0212 -376 46 00  
fax: 0212-3362472

**HSBC Yatırım**

Sertaç Batur. Müdür Yardımcısı

[sertacatur@hsbc.com.tr](mailto:sertacatur@hsbc.com.tr)

Telefon: 212 376 46 00 Faks: 212 376 49 13  
<http://www.hsbc.com.tr/tr/yatirim/>

---