

TEKNİK ANALİZ BÜLTENİ

Bu Doküman HSBC Yatırım Menkul Değerler A.Ş. Araştırma Bölümü tarafından değil, HSBC Türkiye satış ekibi tarafından hazırlanmıştır. Bu dokümandaki tüm tavsiyeler hazırlayanın şahsi fikirlerine dayanmakta olup, araştırma bölümü de dahil olmak üzere HSBC Türkiye'nin diğer bölümleri tarafından ifade edilen görüşlerden farklı olabilir.

PIYASA ÖZET VERİLERİ	21 Mar 2014	20 Mar 2014	DEĞİŞİM %
BIST-100 Kapanış Değeri	64.579	65.261	-1,05
BIST-100 Günlük İşlem Hacmi-(TL)	2.080.058.563	2.581.842.008	-19,44
100 Günlük Ortalama İşlem Hacmi (TL) BIST-100	2.751.276.285		-24,40
Piyasa Değeri - TÜM (\$m)	211.868	213.491	-0,76
Halka Açık Piyasa Değeri - TÜM (\$m)	60.840	61.387	-0,89
Yabancı Oranı (%)	62,13	62,08	0,08

BIST 50 SENETLERİNDEN İŞLEM HACMİ EN ÇOK ARTANLAR								
	Hacim TL				Fiyat			
	100 Günlük Ortalama	21.Mar	20.Mar	Değişim	21.Mar	20.Mar	Değişim	AO (22)
DOHOL	6.236.250	20.406.050	444.459	4491%	0,67	0,69	-2,90%	0,69
AEFES	6.523.321	12.778.960	2.578.339	396%	22,5	23,25	-3,23%	23,03
TAVHL	21.547.380	122.008.100	30.376.230	302%	16,45	16,3	0,92%	15,94
ULKER	19.627.840	83.260.380	20.972.380	297%	15,55	15,65	-0,64%	14,13
MGROS	10.859.166	12.641.680	4.898.823	158%	15,85	15,6	1,60%	15,22

		Destek-1	Destek-2	Direnç-1	Direnç-2
TRYUS	USD/TL	2,2150	2,2050	2,2500	2,2600
EURUS	Euro/Dolar	1,3740	1,3690	1,3810	1,3880
GLD	Altın Ons	1.325	1.310	1.345	1.360

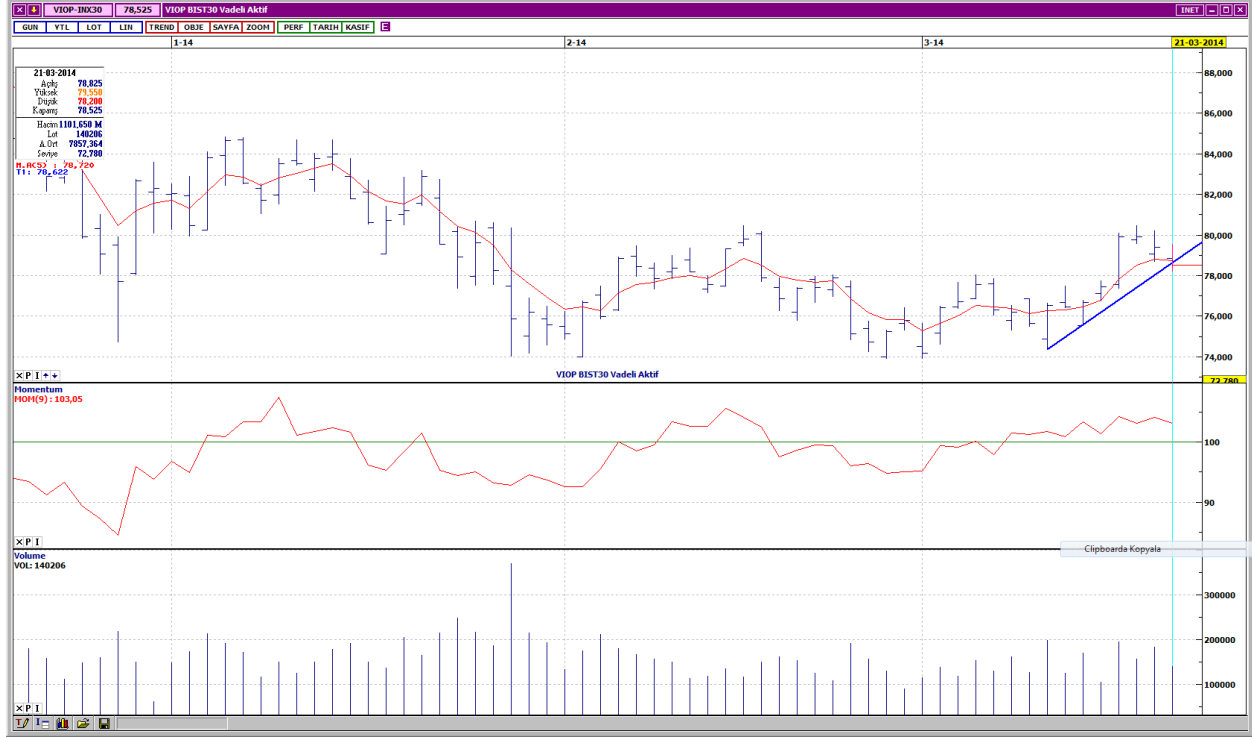
BIST-100



Güne satışlarla başlayan ve sonrasında dar bir aralık içinde hareket eden BIST- 100, günü, 681 puan kayıpla , 64,579 seviyesinden kapatmıştır. Kısa ve orta vadeli göstergeler olumsuz bir görünümündedir. Geçen hafta Salı günü, oldukça yüksek seviyelere çıkan işlem hacmi, sonrasında azalış eğilimi göstermiştir. Uzun vadeli ağırlıklı ortalamalarının aşağısında hareket eden endeksin kapanışı, 5 ve 50 günlük ağırlıklı ortalamalarının aşağısında gerçekleşmiştir. İlk destek 64,200'dedir. Bir sonraki destek, kısa vadeli yükselen trend desteğinin de içinde bulunduğu 63,500- 63,300 aralığıdır. Yukarı yönlü hareketlerde dirençler 65,000 ve 65,400 seviyelerindedir.

DESTEKLER	64,200	63,500	62,700
DİRENÇLER	65,000	65,400	66,000

VIOP- 30



Kısa vadeli yükselen trendin aşağısında kapatmıştır. Kısa ve orta vadeli göstergeler olumsuz bir görünümündedir. İşlem gören kontrat sayısı bir miktar azalmıştır. Uzun vadeli ağırlıklı ortalamalarının aşağısında işlem görürken, kapanış orta vadeli ağırlıklı ortalamalar ve 5 günlük ağırlıklı ortalamasının da aşağısından gerçekleşmiştir. İlk destek 78,000, bir sonraki destek ise 77,500- 77,300 aralığındadır. Yukarı yönlü hareketlerde ilk direnç 78,800- 79,000 bölgesidir. Sonraki direnç ise 79,850 seviyesindedir. Kapanış değeri 78,525'dir.

DESTEKLER	78,000	77,300	76,700
DİRENÇLER	79,000	79,850	80,675

GARANTİ BANKASI



Kısa vadeli yükselen trendin aşağısında kapatmıştır. Kısa ve orta vadeli göstergeler olumsuz bir görünümündedir. Son günlerde artan işlem hacmi tekrar oldukça düşük seviyelere gerilemiştir. Kısa vadeli 5 günlük ağırlıklı ortalaması civarında işlem gören GARAN, orta vadeli ağırlıklı ortalamalarının üzerinde, uzun vadeli ağırlıklı ortalamalarının ise aşağısındadır. Destekler 6,54 ve 6,46 seviyelerindedir. Yukarı yönlü hareketlerde ilk direnç kısa vadeli yatay seviyeden gelen 6,69'dadır. Bir sonraki direnç ise 100 günlük ortalama seviyesi olan 6,80'dir. Kapanış fiyatı 6,62'dir.

DESTEKLER	6,54	6,46	6,34
DİRENÇLER	6,69	6,80	6,88

KOÇ HOLDİNG



Kısa vadeli yükselen trend devam etmektedir. Kısa vadeli göstergeler genellikle olumsuzken, orta vadeli göstergeler olumlu görünümünü korumaktadır. İşlem hacmi geçtiğimiz hafta Salı gününden itibaren düzenli olarak azalmıştır. Kısa ve orta vadeli ağırlıklı ortalamalarının üzerinde işlem gören KCHOL, uzun vadeli ağırlıklı ortalamalarının ise aşağısındadır. Dirençler 8,58 ve 8,68 seviyelerindedir. Yükselen trend desteği 8,39 olan hissenin bir sonraki desteği 8,31'dedir. Kapanış fiyatı 8,53'dür.

DESTEKLER	8,39	8,31	8,18
DİRENÇLER	8,58	8,68	8,76

ŞEKERBANK



Şubat ayı içinde gördüğü tarihi zirveden başlayan değer kaybı, uzun vadeli yükselen trend desteğinin altında gerçekleşen bir kapanışla devam etmektedir. Kısa ve orta vadeli göstergeler genellikle olumsuz görünümünü korumaktadır. İşlem hacmi geçen haftanın genelinde yüksek seviyelerini korumuştur. Bütün vadelerde ağırlıklı ortalamalarını aşağı yönde kesmiştir. Destekler orta vadeli yatay seviyeden gelen 1,80 ve 1,76'dadır. İlk direnç aşağısında kapatılan yükselen trend çizgisinin geçtiği 1,84'dür. Bir sonraki direnç ise 1,91'dedir. Kapanış fiyatı 1,81'dir.

DESTEKLER	1,80	1,76	1,71
DİRENÇLER	1,84	1,91	1,96

AKSIGORTA



Kısa vadeli yükselen trend devam etmektedir. Kısa ve orta vadeli göstergeler olumlu bir görünümündedir. Geçen hafta başından itibaren artış eğilimi gösteren işlem hacmi, son gün oldukça düşük seviyelerde gerçekleşmiştir. Kısa, orta ve uzun vadeli ağırlıklı ortalamalarının üzerinde işlem görmektedir. Dirençler kısa vadeli yatay seviyeden gelen 2,91 ve 2,94 seviyelerindedir. Aşağı yönlü hareketlerde ilk destek 2,84, kısa vadeli yükselen trend desteği ise 2,80'dedir. Kapanış fiyatı 2,91'dir.

DESTEKLER	2,84	2,80	2,76
DİRENÇLER	2,91	2,94	3,00

BANKA ENDEKSİ



Kısa vadeli yükselen trend ivme kazanmış ve yukarı yönlü hareket orta vadeli alçalan trend direncine kadar devam etmiştir. Kısa ve orta vadeli göstergeler olumsuz bir görünümündedir. Geçen hafta Salı günü, dikkat çekici bir artış gösteren işlem hacmi, sonrasında düzenli olarak azalmıştır. Kısa ve orta vadeli ağırlıklı ortalamaları üzerinde destek bulmaya çalışan Banka Endeksi, uzun vadeli ağırlıklı ortalamalarının ise aşağısındadır. İlk destek 113,200, bir sonraki destek ise 111,800 seviyesindedir. Yukarı yönlü hareketlerde kısa vadeli yatay seviyeden gelen 115,500 direnci üzerinde 117,000 seviyesinden geçen alçalan trend direnci bulunmaktadır. Kapanış değeri 114,238'dir.

DESTEKLER	113,200	111,800	110,500
DİRENÇLER	115,500	117,000	118,000

Yasal Çekinceler

Bu rapor HSBC Yatırım Menkul Değerler A.Ş.("HSBC") tarafından sadece Türkiye'de yerleşik müşterilerini bilgilendirmek amacıyla düzenlenmiştir ve hisse senedi piyasası ve bazı hisse senetleri hakkında analizler içermektedir.

HSBC Yatırım Menkul Değerler A.Ş. ("HSBC") satış bölümü, işbu raporda bahsedilen ürünlere ilişkin pazarlama faaliyetlerinde bulunabilir. Bu çerçevede, bu raporda yer alan konular tarafsız ya da bağımsız bir açıklama olarak değerlendirilmemelidir. Aynı zamanda bu doküman ilgili düzenleyici kurumların belirlediği kurallar çerçevesinde araştırma raporu olarak da düşünülmemelidir.

Burada yer alan yatırım bilgi, yorum ve tavsiyeleri yatırım danışmanlığı kapsamında değildir. Yatırım danışmanlığı hizmeti; aracı kurumlar, portföy yönetim şirketleri, mevduat kabul etmeyen bankalar ile müşteri arasında imzalanacak yatırım danışmanlığı sözleşmesi çerçevesinde sunulmaktadır. Burada yer alan yorum ve tavsiyeler, yorum ve tavsiyede bulunanların kişisel görüşlerine dayanmaktadır. Bu görüşler mali durumunuz ile risk ve getiri tercihlerinize uygun olmayabilir. Bu nedenle, sadece burada yer alan bilgilere dayanılarak yatırım kararı verilmesi beklentilerinize uygun sonuçlar doğurmayabilir.

Bu rapor ABD, İngiltere veya Japonya'da yayımlanamaz veya dağıtılamaz.

HSBC bu raporda yer alan menkul kıymetler, finansal enstrümanlar veya benzeri bir yatırım enstrümanının kendi adına ve hesabına ticari amaçla alım/satımını yapabilir; son 36 ay içerisinde bu enstrümanları satın almayı taahhüt etmiş olabilir; veya yöneticiler ile çalışanlarla birlikte alış ya da satış yönünde bir pozisyon almış bulunabilir. Bu raporda yer alan menkul kıymetler veya finansal enstrümanların tamamı veya bir kısmının alım/satışından doğan komisyon veya masraflar HSBC tarafından veya onun adına görevli şahıslar tarafından alınabilir.

HSBC bu raporu, güvenilir olduğunu düşündüğü fakat bağımsız olarak doğrulanmamış kaynaklardan alınan bilgilere dayandırmaktadır. İfade edilen fikirler ve tahminler istendiği anda bildirim yapılmaksızın değiştirilebilir. Sunulan göstergesel alım/satım bilgilerinin gerçekte HSBC'nin alım/satım yaptığı/yapabileceği alım/satım bilgileri olarak yorumlanmamalıdır. Sunulan tüm tablo ve grafikler halka açık kaynaklardan ya da kurumumuzca hazırlanmış tablolardan alınmıştır. Bu raporda yer alan rakamlar geçmiş performansla ya da modellenmiş geçmiş performansla ilişkili olabilir. Geçmiş performans gelecek performansın güvenilir bir göstergesi değildir.

Bu raporun tamamen veya kısmen çoğaltılması ya da içeriğinin HSBC'nin önceden izni olmaksızın ifşa edilmesi kesinlikle yasaktır. Bu rapor, dağıtımının hukuka ve ilgili mevzuata aykırı olan herhangi bir ülkedeki herhangi bir kişi veya kuruma dağıtılmak ya da bunlar tarafından kullanılmak amacıyla oluşturulmamıştır.

Bu rapordaki bilgiler gönderilen kişiye özeldir ve bu dokümanda atıfta bulunan ürünler, yatırımlar ve işlemlerle ilgili bağımsız bir değerlendirmede bulunmak ya da araştırma yapmak tamamen kullanıcının sorumluluğunda olup, bu dokümandaki herhangi bir bilginin yatırım tavsiyesi teşkil ettiği düşünülmemelidir. HSBC size yasal, vergiyle ilgili ya da diğer uzman tavsiyeler sağlamaktan sorumlu değildir.

HSBC ya da herhangi bir HSBC görevlisi, yöneticisi, çalışanı ya da acentesi işbu raporun tamamen ya da kısmen kullanılmasından doğan herhangi bir kayıp ya da zararlar ilgili yükümlülük kabul etmez.

Bu rapor veya ürünler hakkında daha detaylı bilgi almak isterseniz ilgili HSBC personeli ile görüşünüz."

Raporda yer alan grafik ve veriler, DirectFN'e ait EuroLine programından sağlanmaktadır.

HSBC YATIRIM MENKUL DEĞERLER A.Ş.(TR)

Sicil No : İstanbul Ticaret Sicil Müdürlüğü - 359071-306653
Ticaret Ünvanı : HSBC YATIRIM MENKUL DEĞERLER A.Ş.
Şirket Merkezi : Esentepe Mah. Büyükdere Cad. No:128 Şişli 34394 İst.
Sicile kayıtlı olduğu yer : Esentepe Mah. Büyükdere Cad. No:128 Şişli 34394 İst. - İstanbul Ticaret Sicil Md.
Web Adresi : www.hsbcyatirim.com.tr
İrtibat Bilgileri : tel : 0212 -376 46 00
fax: 0212-3362472

HSBC Yatırım

Sertaç Batur. Müdür Yardımcısı

sertacatur@hsbc.com.tr

Telefon: 212 376 46 00 Faks: 212 376 49 13
<http://www.hsbc.com.tr/tr/yatirim/>
