

**TEKNİK ANALİZ BÜLTENİ**

Bu Doküman HSBC Yatırım Menkul Değerler A.Ş. Araştırma Bölümü tarafından değil, HSBC Türkiye satış ekibi tarafından hazırlanmıştır. Bu dokümandaki tüm tavsiyeler hazırlayanın şahsi fikirlerine dayanmakta olup, araştırma bölümü de dahil olmak üzere HSBC Türkiye'nin diğer bölümleri tarafından ifade edilen görüşlerden farklı olabilir.

<b>PIYASA ÖZET VERİLERİ</b>	<b>22 Nis 2014</b>	<b>21 Nis 2014</b>	<b>DEĞİŞİM %</b>
BIST-100 Kapanış Değeri	73.170	73.446	-0,38
BIST-100 Günlük İşlem Hacmi-(TL)	2.195.005.905	1.574.834.873	39,38
100 Günlük Ortalama İşlem Hacmi (TL) BIST-100	2.843.657.731		-22,81
Piyasa Değeri - TÜM (\$m)	248.206	249.162	-0,38
Halka Açık Piyasa Değeri - TÜM (\$m)	71.902	72.286	-0,53
Yabancı Oranı (%)	63,38	63,45	-0,11

	<b>BIST 50 SENETLERİNDEN İŞLEM HACMİ EN ÇOK ARTANLAR</b>							
	100 Günlük Ortalama	Hacim TL			Fiyat			
		22.Nis	21.Nis	Değişim	22.Nis	21.Nis	Değişim	AO ( 22 )
AEFES	6.051.664	5.677.920	495.193	1047%	26,3	26,3	0,00%	25,73
TOASO	13.868.820	18.312.400	2.965.134	518%	12,75	12,45	2,41%	12,25
FROTO	12.329.246	3.613.068	777.043	365%	23,2	22,85	1,53%	22,70
ULKER	14.558.940	10.753.660	2.404.623	347%	15,65	15,25	2,62%	15,18
SNGYO	4.378.920	14.642.450	3.651.339	301%	0,85	0,83	2,41%	0,81

		Destek-1	Destek-2	Direnç-1	Direnç-2
<b>TRYUS</b>	<b>USD/TL</b>	2,1300	2,1200	2,1530	2,1650
<b>EURUS</b>	<b>Euro/Dolar</b>	1,3770	1,3710	1,3880	1,3920
<b>GLD</b>	<b>Altın Ons</b>	1.278	1.265	1.295	1.305

## BIST-100



BIST- 100, dar bir aralık içinde hareket ettiği günü, 276 puan kayıpla, 73,170 seviyesinden tamamlamıştır. Yatay bant içindeki hareket devam etmektedir. Kısa vadeli göstergeleri genellikle olumsuz, orta vadeli göstergeler ise karışık bir görünümde. İşlem hacmi, bir miktar daha artış gösterse de halen düşük seviyelerdedir. Kısa vadeli 5 günlük ağırlıklı ortalamasının hemen aşağısında kapanan endeks, diğer vadelerde ağırlıklı ortalamalarının üzerindedir. 72,900 ara desteği altında, yatay kanal alt bant seviyesi olan 72,000 desteği bulunmaktadır. Yukarı yönlü hareketlerde dirençler 73,800 ve 74,400 seviyelerindedir.

DESTEKLER	72,900	72,000	71,200
DİRENÇLER	73,800	74,400	75,000

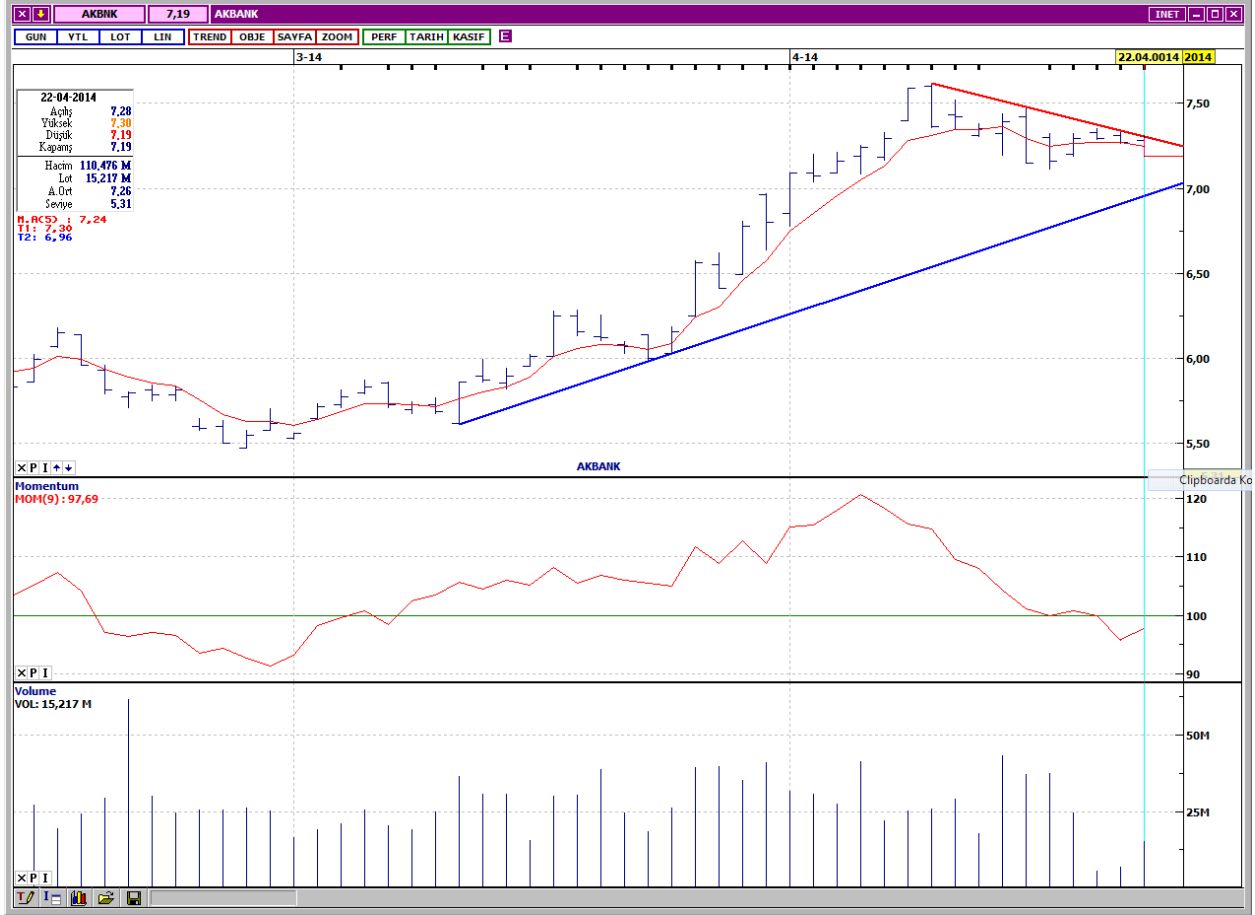
## VIOP- 30



Gün içinde yaklaşık 1000 puanlık bir aralık içinde hareket ederek, günü 225 puan kayıpla kapatırken, işlem gördüğü yatay kanalın alt bantına doğru geri çekilmektedir. Kısa vadeli göstergeler olumsuz, orta vadeli göstergeler ise karışık bir görünümündedir. İşlem gören kontrat sayısı bir miktar artış gösterse de halen çok düşük seviyelerdedir. Kısa vadeli 5 günlük ağırlıklı ortalamasının aşağısında, diğer vadelerde ağırlıklı ortalamalarının üzerinde işlem görmektedir. 89,300 ara desteği altında, yatay kanal alt bant seviyesi olan 88,800 desteği bulunmaktadır. Yukarı yönlü hareketlerde dirençler 89,900 ve 90,600 seviyelerindedir. Kapanış değeri 89,675'dir.

DESTEKLER	89,300	88,800	88,000
DİRENÇLER	89,900	90,600	91,200

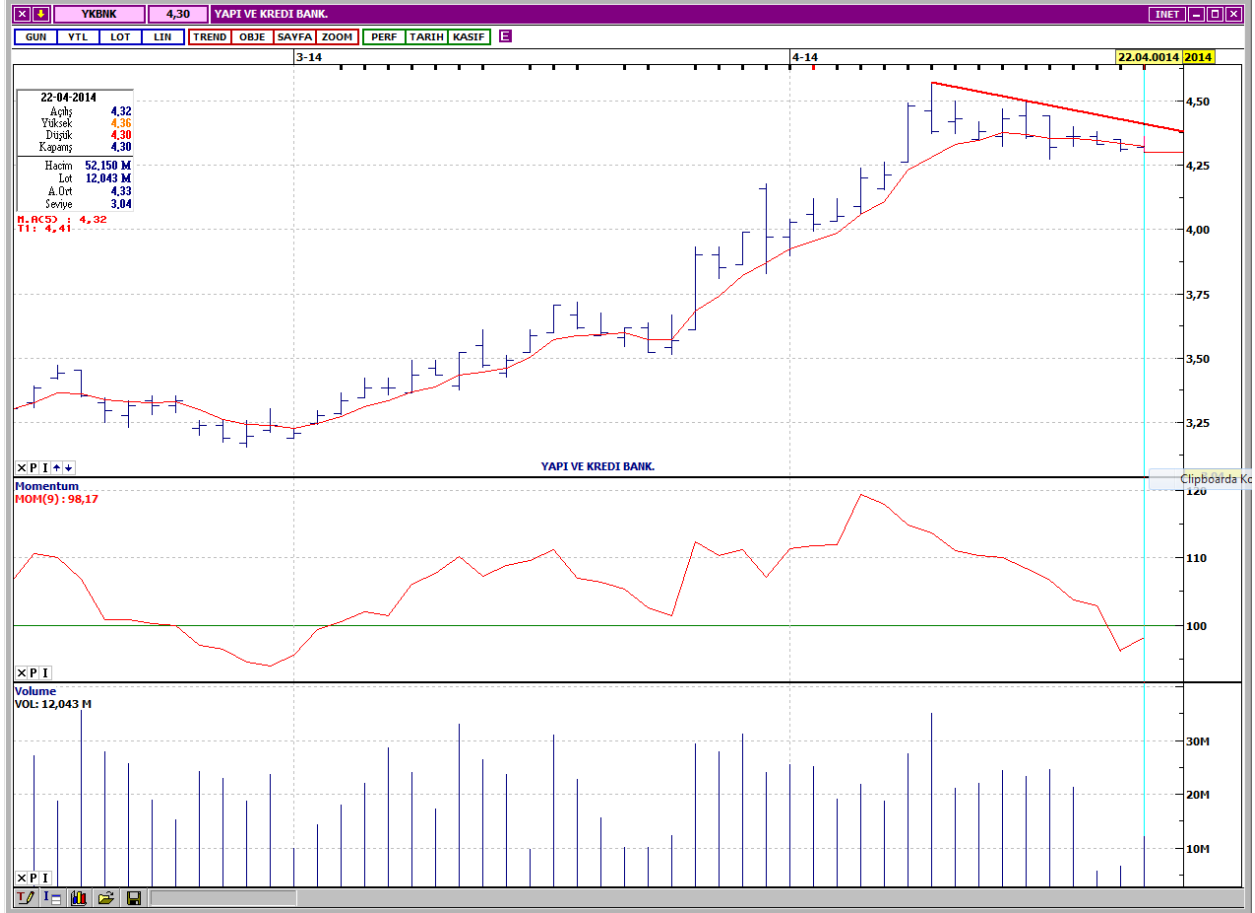
## AKBANK



Biri yükselen diğeri alçalan iki kısa vadeli trend arasında sıkışma yaşamaktadır. Kısa vadeli göstergeler olumsuz, orta vadeli göstergeler ise karışık bir görünümündedir. İşlem hacmindeki düşük seyir devam etmektedir. Kısa vadeli 5 günlük ağırlıklı ortalamasının aşağısında, orta ve uzun vadeli ağırlıklı ortalamalarının üzerinde işlem görmektedir. Kısa vadeli alçalan trend direnci 7,27, bir sonraki direnç ise 7,35'dedir. Aşağı yönlü hareketlerde ilk destek 7,11, bir sonraki destek ise 7,00'dedir. Kapanış fiyatı 7,19'dur.

DESTEKLER	7,11	7,00	6,90
DİRENÇLER	7,27	7,35	7,44

## YAPI ve KREDİ BANKASI



Kısa vadeli alçalan trend devam etmektedir. Kısa ve orta vadeli göstergeler karışık bir görünümündedir. İşlem hacmi oldukça düşük seviyelere gerilemiştir. Kısa vadeli 5 günlük ağırlıklı ortalamasının aşağısında, orta ve uzun vadeli ağırlıklı ortalamalarının üzerinde işlem görmektedir. Destekler 4,26 ve 4,18 seviyelerindedir. Yukarı yönlü hareketlerde alçalan trend direnci 4,39 olan hissenin bir sonraki direnci 4,44'dedir. Kapanış fiyatı 4,30'dur.

DESTEKLER	4,26	4,18	4,12
DİRENÇLER	4,39	4,44	4,50

## PEGASUS HAVA TAŞIMACILIĞI



Kısa vadeli yükselen trend desteğine doğru geri çekilmektedir. Kısa ve orta vadeli göstergeler genellikle olumsuz bir görünümündedir. Oldukça düşük seviyelere gerileyen işlem hacmi, son iki gün az miktarda artış göstermiştir. Kısa ve orta vadeli ağırlıklı ortalamalarının üzerinde işlem gören PGSUS, uzun vadeli ağırlıklı ortalamalarının ise aşağısındadır. İlk destek 5 günlük ağırlıklı ortalama seviyesi olan 29,50'dedir. Yükselen trend desteği ise 29,25'dir. Yukarı yönlü hareketlerde ilk direnç 30,10, bir sonraki direnç ise 30,50'dedir. Kapanış fiyatı 29,55'dir.

DESTEKLER	29,50	29,25	28,90
DİRENÇLER	30,10	30,50	31,10

## TÜRK HAVA YOLLARI



Kısa vadeli yükselen trend devam etmektedir. Kısa vadeli göstergeler olumsuz, orta vadeli göstergeler ise olumlu bir görünümde. İşlem hacmi düşük seviyelere gerilemiştir. Kısa ve orta vadeli ağırlıklı ortalamalarının üzerinde, uzun vadeli ağırlıklı ortalamalarının ise aşağısında işlem görmektedir. İlk destek 6,80, yükselen trend desteği ise 6,74'dedir. Yukarı yönlü hareketlerde 200 günlük ağırlıklı ortalama seviyesi olan 6,93 ilk dirençtir. Sonraki direnç 7,04'dedir. Kapanış fiyatı 6,82'dir.

DESTEKLER	6,80	6,74	6,67
DİRENÇLER	6,93	7,04	7,11

## TÜRK TELEKOMÜNİKASYON



Kısa vadeli yükselen trend devam etmektedir. Kısa vadeli göstergeler karışık, orta vadeli göstergeler ise olumlu bir görünümde. İşlem hacmi çok düşük seviyelere gerilemiştir. Bütün vadelere ağırlıklı ortalamalarının üzerinde işlem görmektedir. Dirençler 6,38 ve 6,46 seviyelerindedir. Yükselen trend desteği 6,32 olan hissenin bir sonraki desteği 6,25'dir. Kapanış fiyatı 6,33'dür.

DESTEKLER	6,32	6,25	6,19
DİRENÇLER	6,38	6,46	6,54



---

## Yasal Çekinceler

---

Bu rapor HSBC Yatırım Menkul Değerler A.Ş.("HSBC") tarafından sadece Türkiye'de yerleşik müşterilerini bilgilendirmek amacıyla düzenlenmiştir ve hisse senedi piyasası ve bazı hisse senetleri hakkında analizler içermektedir.

HSBC Yatırım Menkul Değerler A.Ş. ("HSBC") satış bölümü, işbu raporda bahsedilen ürünlere ilişkin pazarlama faaliyetlerinde bulunabilir. Bu çerçevede, bu raporda yer alan konular tarafsız ya da bağımsız bir açıklama olarak değerlendirilmemelidir. Aynı zamanda bu doküman ilgili düzenleyici kurumların belirlediği kurallar çerçevesinde araştırma raporu olarak da düşünülmemelidir.

Burada yer alan yatırım bilgi, yorum ve tavsiyeleri yatırım danışmanlığı kapsamında değildir. Yatırım danışmanlığı hizmeti; aracı kurumlar, portföy yönetim şirketleri, mevduat kabul etmeyen bankalar ile müşteri arasında imzalanacak yatırım danışmanlığı sözleşmesi çerçevesinde sunulmaktadır. Burada yer alan yorum ve tavsiyeler, yorum ve tavsiyede bulunanların kişisel görüşlerine dayanmaktadır. Bu görüşler mali durumunuz ile risk ve getiri tercihlerinize uygun olmayabilir. Bu nedenle, sadece burada yer alan bilgilere dayanılarak yatırım kararı verilmesi beklentilerinize uygun sonuçlar doğurmayabilir.

Bu rapor ABD, İngiltere veya Japonya'da yayımlanamaz veya dağıtılamaz.

HSBC bu raporda yer alan menkul kıymetler, finansal enstrümanlar veya benzeri bir yatırım enstrümanının kendi adına ve hesabına ticari amaçla alım/satımını yapabilir; son 36 ay içerisinde bu enstrümanları satın almayı taahhüt etmiş olabilir; veya yöneticiler ile çalışanlarla birlikte alış ya da satış yönünde bir pozisyon almış bulunabilir. Bu raporda yer alan menkul kıymetler veya finansal enstrümanların tamamı veya bir kısmının alış/satışından doğan komisyon veya masraflar HSBC tarafından veya onun adına görevli şahıslar tarafından alınabilir.

HSBC bu raporu, güvenilir olduğunu düşündüğü fakat bağımsız olarak doğrulanmamış kaynaklardan alınan bilgilere dayandırmaktadır. İfade edilen fikirler ve tahminler istendiği anda bildirim yapılmaksızın değiştirilebilir. Sunulan göstergesel alım/satım bilgilerinin gerçekte HSBC'nin alım/satım yaptığı/yapabileceği alım/satım bilgileri olarak yorumlanmamalıdır. Sunulan tüm tablo ve grafikler halka açık kaynaklardan ya da kurumumuzca hazırlanmış tablolardan alınmıştır. Bu raporda yer alan rakamlar geçmiş performansla ya da modellenmiş geçmiş performansla ilişkili olabilir. Geçmiş performans gelecek performansın güvenilir bir göstergesi değildir.

Bu raporun tamamen veya kısmen çoğaltılması ya da içeriğinin HSBC'nin önceden izni olmaksızın ifşa edilmesi kesinlikle yasaktır. Bu rapor, dağıtımının hukuka ve ilgili mevzuata aykırı olan herhangi bir ülkedeki herhangi bir kişi veya kuruma dağıtılmak ya da bunlar tarafından kullanılmak amacıyla oluşturulmamıştır.

Bu rapordaki bilgiler gönderilen kişiye özeldir ve bu dokümanda atıfta bulunan ürünler, yatırımlar ve işlemlerle ilgili bağımsız bir değerlendirmede bulunmak ya da araştırma yapmak tamamen kullanıcının sorumluluğunda olup, bu dokümandaki herhangi bir bilginin yatırım tavsiyesi teşkil ettiği düşünülmemelidir. HSBC size yasal, vergiyle ilgili ya da diğer uzman tavsiyeler sağlamaktan sorumlu değildir.

HSBC ya da herhangi bir HSBC görevlisi, yöneticisi, çalışanı ya da acentesi işbu raporun tamamen ya da kısmen kullanılmasından doğan herhangi bir kayıp ya da zararlar ilgili yükümlülük kabul etmez.

Bu rapor veya ürünler hakkında daha detaylı bilgi almak isterseniz ilgili HSBC personeli ile görüşünüz."

Raporda yer alan grafik ve veriler, DirectFN'e ait EuroLine programından sağlanmaktadır.

HSBC YATIRIM MENKUL DEĞERLER A.Ş.(TR)

Sicil No : İstanbul Ticaret Sicil Müdürlüğü - 359071-306653  
Ticaret Ünvanı : HSBC YATIRIM MENKUL DEĞERLER A.Ş.  
Şirket Merkezi : Esentepe Mah. Büyükdere Cad. No:128 Şişli 34394 İst.  
Sicile kayıtlı olduğu yer : Esentepe Mah. Büyükdere Cad. No:128 Şişli 34394 İst. - İstanbul Ticaret Sicil Md.  
Web Adresi : [www.hsbcyatirim.com.tr](http://www.hsbcyatirim.com.tr)  
İrtibat Bilgileri : tel : 0212 -376 46 00  
fax: 0212-3362472

**HSBC Yatırım**

Sertaç Batur. Müdür Yardımcısı

[sertacatur@hsbc.com.tr](mailto:sertacatur@hsbc.com.tr)

Telefon: 212 376 46 00 Faks: 212 376 49 13  
<http://www.hsbc.com.tr/tr/yatirim/>

---