

TEKNİK ANALİZ BÜLTENİ

Bu Doküman HSBC Yatırım Menkul Değerler A.Ş. Araştırma Bölümü tarafından değil, HSBC Türkiye satış ekibi tarafından hazırlanmıştır. Bu dokümandaki tüm tavsiyeler hazırlayanın şahsi fikirlerine dayanmakta olup, araştırma bölümü de dahil olmak üzere HSBC Türkiye'nin diğer bölümleri tarafından ifade edilen görüşlerden farklı olabilir.

PIYASA ÖZET VERİLERİ	23 Eki 2014	22 Eki 2014	DEĞİŞİM %
BIST-100 Kapanış Değeri	79.494	78.080	1,81
BIST-100 Günlük İşlem Hacmi-(TL)	4.227.995.128	3.571.260.935	18,39
100 Günlük Ortalama İşlem Hacmi (TL) BIST-100	3.119.805.337		35,52
Piyasa Değeri - TÜM (\$m)	254.885	250.296	1,83
Halka Açık Piyasa Değeri - TÜM (\$m)	74.323	72.867	2,00
Yabancı Oranı (%)	62,99	62,85	0,22

	BIST 50 SENETLERİNDEN İŞLEM HACMI EN ÇOK ARTANLAR							
	Hacim TL				Fiyat			
	100 Günlük Ortalama	23.Eki	22.Eki	Değişim	23.Eki	22.Eki	Değişim	AO (22)
IHLAS	5.173.900	5.746.226	1.429.051	302%	0,3	0,3	0,00%	0,29
ENKAI	24.843.000	62.414.590	20.354.800	207%	5,22	5,25	-0,57%	5,14
TOASO	16.717.050	26.187.040	8.570.524	206%	14	14	0,00%	13,27
BIZIM	8.781.359	17.342.340	6.903.872	151%	18,2	18,45	-1,36%	18,31
SISE	13.537.320	58.653.450	24.701.730	773%	3,32	3,09	7,44%	2,94

		Destek-1	Destek-2	Direnç-1	Direnç-2
TRYUS	USD/TL	2,2300	2,2250	2,2520	2,2600
EURUS	Euro/Dolar	1,2625	1,2570	1,2750	1,2840
GLD	Altın Ons	1.220	1.205	1.245	1.250

BIST-100



Güne satış baskısı altında başlayan BIST- 100, daha sonra gelen alımlarla yönünü yukarı çevirerek, günü, 1,413 puan yukarıdan, 79,494 seviyesinden kapatmıştır. Kısa vadeli yükselen trend üzerindeki hareket ivme kazanmıştır. Kısa ve orta vadeli göstergeler olumlu bir görünümündedir. İşlem hacmi artarak yüksek seviyelerde gerçekleşmiştir. Bütün vadelerde ağırlıklı ortalamalarının yukarısında işlem görmektedir. İlk direnç 79,900 seviyesindedir. Bir sonraki direnç orta vadeli alçalan trend direncinin de içinde bulunduğu 80,300- 80,500 aralığıdır. Yükselen trend çizgisi ve kısa vadeli ağırlıklı ortalamalara doğru gerçekleşecek geri çekilmelerde destekler 78,800 ve 78,200'dür.

DESTEKLER	78,800	78,200	77,700
DİRENÇLER	79,900	80,500	80,900

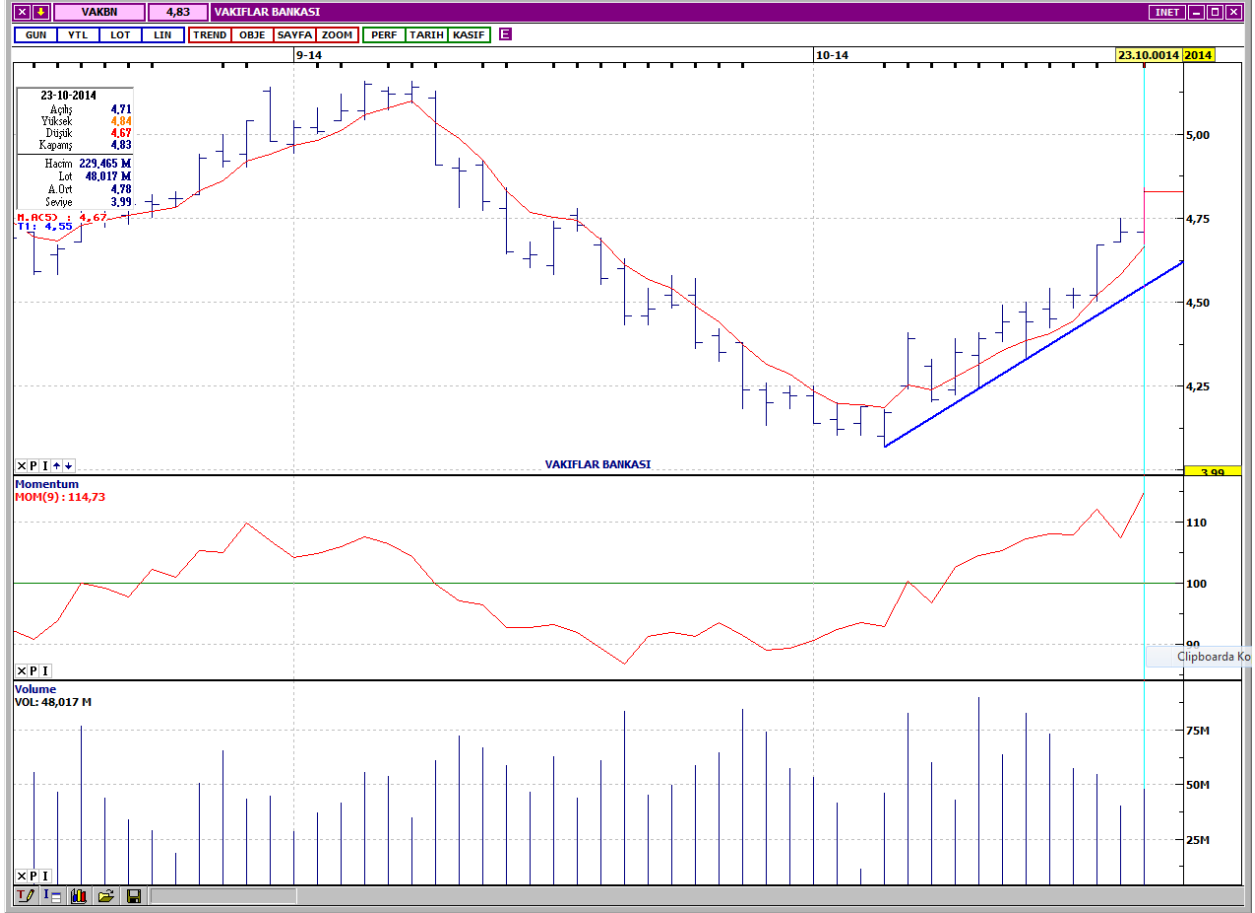
VIOP- 30



Kısa vadeli yükselen trend üzerindeki hareket ivme kazanmıştır. Kısa ve orta vadeli göstergeler olumlu bir görünümde. Hafta başından itibaren düşük seviyelere gerileyen işlem gören kontrat sayısı, dikkat çekici bir artış göstermiştir. Kısa, orta ve uzun vadeli ağırlıklı ortalamalarının üzerinde değerlendirilmektedir. Kısa vadeli yatay seviyeden gelen ilk direnç 98,600'dir. Bir sonraki direnç ise 99,000- 99,200 aralığıdır. Aşağı yönlü hareketlerde, oldukça önemli bir destek olan 97,200- 96,800 aralığı yakından takip edilmelidir. Sonraki destek 96,200'dür. Kapanış değeri 97,850'dir.

DESTEKLER	96,800	96,200	95,700
DİRENÇLER	98,600	99,200	100,000

VAKIFLAR BANKASI



Kısa vadeli yükselen trend ivme kazanmıştır. Kısa vadeli göstergeler genellikle olumlu görünümünü korurken, orta vadeli göstergeler de olumludur. Yükseliş hareketinin başlarında oldukça yüksek seviyelere çıkan işlem hacmi, bir miktar zayıflamıştır. Kısa, orta ve uzun vadeli ağırlıklı ortalamalarının yukarısında hareket etmektedir. Dirençler 4,85 ve 4,90 seviyelerindedir. Aşağı yönlü hareketlerde ilk destek 4,75, bir sonraki destek ise 4,68'dedir. Kapanış fiyatı 4,83'dür.

DESTEKLER	4,75	4,68	4,59
DİRENÇLER	4,85	4,90	4,96

TÜPRAŞ



Kısa vadeli yükselen trend devam etmektedir. Kısa vadeli göstergeler çoğunlukla olumlu bir görünümdeyken, orta vadeli göstergeler de olumlu görünümünü korumaktadır. İşlem hacmi, son günlerde artarak yüksek seviyelere çıkmıştır. Kısa vadeli ağırlıklı ortalamalarını yukarı yönde kesen TUPRS, orta ve uzun vadeli ağırlıklı ortalamalarının ise aşağısındadır. Kısa vadeli yatay seviyeden gelen 47,00 direnci üzerinde 50 günlük ağırlıklı ortalama seviyesi olan 47,50 direnci bulunmaktadır. Olası geri çekilmelerde yükselen trend desteği 46,35, bir sonraki destek ise 45,90'dadır. Kapanış fiyatı 46,95'dir.

DESTEKLER	46,35	45,90	45,40
DİRENÇLER	47,00	47,50	48,10

ŞİŞE CAM



Orta vadeli alçalan trendin kırılmasıyla, yukarı yönde hızlı bir hareket yaparak, tüm zamanların en yüksek seviyesinden kapatmıştır. Kısa ve orta vadeli göstergeler aşırı alım bölgelerinde olumlu görünümünü korumaktadır. Artış eğilimi gösteren işlem hacmi, son gün oldukça yüksek seviyelere çıkmıştır. Bütün vadelerde ağırlıklı ortalamalarını yukarı yönde dik bir açıyla keserek, söz konusu ortalamalarından uzaklaşmıştır. Hissenin dirençleri 3,34 ve 3,39 seviyelerindedir. Aşağı yönlü hareketlerde ilk destek 3,25, bir sonraki destek ise 3,20'dir. Kapanış fiyatı 3,32'dir.

DESTEKLER	3,25	3,20	3,15
DİRENÇLER	3,34	3,39	3,44

ANADOLU CAM



Kısa vadeli ve oldukça dik bir açığa sahip olan yükselen trend devam etmektedir. Kısa ve orta vadeli göstergeler olumlu bir görünümündedir. Salı günü artış gösteren işlem hacmi, dün oldukça yüksek seviyelere çıkmıştır. Kısa, orta ve uzun vadeli ağırlıklı ortalamalarının üzerinde işlem görmektedir. Orta vadeli yatay seviyeden gelen dirençler 1,80 ve 1,83'dedir. Geri çekilme hareketlerinde ilk destek 1,75, bir sonraki destek ise 1,72'dir. Kapanış fiyatı 1,77'dir.

DESTEKLER	1,75	1,72	1,70
DİRENÇLER	1,80	1,83	1,86

HALK GYO



Kısa vadeli yükselen trend devam etmektedir. Kısa ve orta vadeli göstergeler olumlu bir görünümde. Oldukça düşük seviyelere gerileyen işlem hacmi, son günlerde dikkat çekici bir artış göstermiştir. Kısa, orta ve uzun vadeli ağırlıklı ortalamalarını yukarı yönde kesen hissenin yukarı yönlü hareketi ivme kazanmıştır. Kısa vadeli yatay seviyeden gelen dirençler 1,17 ve 1,19'dadır. Aşağı yönlü hareketlerde ilk destek 1,13, yükselen trend desteği ise 1,11'dir. Kapanış fiyatı 1,13'dür.

DESTEKLER	1,13	1,11	1,09
DİRENÇLER	1,17	1,19	1,21

Yasal Çekinceler

Bu rapor HSBC Yatırım Menkul Değerler A.Ş. ("HSBC") tarafından sadece Türkiye'de yerleşik müşterilerini bilgilendirmek amacıyla düzenlenmiştir ve hisse senedi piyasası ve bazı hisse senetleri hakkında analizler içermektedir.

HSBC Yatırım Menkul Değerler A.Ş. ("HSBC") satış bölümü, işbu raporda bahsedilen ürünlere ilişkin pazarlama faaliyetlerinde bulunabilir. Bu çerçevede, bu raporda yer alan konular tarafsız ya da bağımsız bir açıklama olarak değerlendirilmemelidir. Aynı zamanda bu doküman ilgili düzenleyici kurumların belirlediği kurallar çerçevesinde araştırma raporu olarak da düşünülmemelidir.

Burada yer alan yatırım bilgi, yorum ve tavsiyeleri yatırım danışmanlığı kapsamında değildir. Yatırım danışmanlığı hizmeti; aracı kurumlar, portföy yönetim şirketleri, mevduat kabul etmeyen bankalar ile müşteri arasında imzalanacak yatırım danışmanlığı sözleşmesi çerçevesinde sunulmaktadır. Burada yer alan yorum ve tavsiyeler, yorum ve tavsiyede bulunanların kişisel görüşlerine dayanmaktadır. Bu görüşler mali durumunuz ile risk ve getiri tercihlerinize uygun olmayabilir. Bu nedenle, sadece burada yer alan bilgilere dayanılarak yatırım kararı verilmesi beklentilerinize uygun sonuçlar doğurmayabilir.

Bu rapor ABD, İngiltere veya Japonya'da yayımlanamaz veya dağıtılamaz.

HSBC bu raporda yer alan menkul kıymetler, finansal enstrümanlar veya benzeri bir yatırım enstrümanının kendi adına ve hesabına ticari amaçla alım/satımını yapabilir; son 36 ay içerisinde bu enstrümanları satın almayı taahhüt etmiş olabilir; veya yöneticiler ile çalışanlarla birlikte alış ya da satış yönünde bir pozisyon almış bulunabilir. Bu raporda yer alan menkul kıymetler veya finansal enstrümanların tamamı veya bir kısmının alış/satışından doğan komisyon veya masraflar HSBC tarafından veya onun adına görevli şahıslar tarafından alınabilir.

HSBC bu raporu, güvenilir olduğunu düşündüğü fakat bağımsız olarak doğrulanmamış kaynaklardan alınan bilgilere dayandırmaktadır. İfade edilen fikirler ve tahminler istendiği anda bildirim yapılmaksızın değiştirilebilir. Sunulan göstergesel alım/satım bilgilerinin gerçekte HSBC'nin alım/satım yaptığı/yapabileceği alım/satım bilgileri olarak yorumlanmamalıdır. Sunulan tüm tablo ve grafikler halka açık kaynaklardan ya da kurumumuzca hazırlanmış tablolardan alınmıştır. Bu raporda yer alan rakamlar geçmiş performansla ya da modellenmiş geçmiş performansla ilişkili olabilir. Geçmiş performans gelecek performansın güvenilir bir göstergesi değildir.

Bu raporun tamamen veya kısmen çoğaltılması ya da içeriğinin HSBC'nin önceden izni olmaksızın ifşa edilmesi kesinlikle yasaktır. Bu rapor, dağıtımının hukuka ve ilgili mevzuata aykırı olan herhangi bir ülkedeki herhangi bir kişi veya kuruma dağıtılmak ya da bunlar tarafından kullanılmak amacıyla oluşturulmamıştır.

Bu rapordaki bilgiler gönderilen kişiye özeldir ve bu dokümanda atıfta bulunan ürünler, yatırımlar ve işlemlerle ilgili bağımsız bir değerlendirmede bulunmak ya da araştırma yapmak tamamen kullanıcının sorumluluğunda olup, bu dokümandaki herhangi bir bilginin yatırım tavsiyesi teşkil ettiği düşünülmemelidir. HSBC size yasal, vergiyle ilgili ya da diğer uzman tavsiyeler sağlamaktan sorumlu değildir.

HSBC ya da herhangi bir HSBC görevlisi, yöneticisi, çalışanı ya da acentesi işbu raporun tamamen ya da kısmen kullanılmasından doğan herhangi bir kayıp ya da zararla ilgili yükümlülük kabul etmez.

Bu rapor veya ürünler hakkında daha detaylı bilgi almak isterseniz ilgili HSBC personeli ile görüşünüz."

Raporda yer alan grafik ve veriler, DirectFN'e ait EuroLine programından sağlanmaktadır.

HSBC YATIRIM MENKUL DEĞERLER A.Ş.(TR)

Sicil No : İstanbul Ticaret Sicil Müdürlüğü - 359071-306653
Ticaret Ünvanı : HSBC YATIRIM MENKUL DEĞERLER A.Ş.
Şirket Merkezi : Esentepe Mah. Büyükdere Cad. No:128 Şişli 34394 İst.
Sicile kayıtlı olduğu yer : Esentepe Mah. Büyükdere Cad. No:128 Şişli 34394 İst. - İstanbul Ticaret Sicil Md.
Web Adresi : www.hsbcyatirim.com.tr
İrtibat Bilgileri : tel : 0212 -376 46 00
fax: 0212-3362472

HSBC Yatırım

Sertaç Batur. Müdür Yardımcısı

sertacatur@hsbc.com.tr

Telefon: 212 376 46 00 Faks: 212 376 49 13
<http://www.hsbc.com.tr/tr/yatirim/>
