

TEKNİK ANALİZ BÜLTENİ

Bu Doküman HSBC Yatırım Menkul Değerler A.Ş. Araştırma Bölümü tarafından değil, HSBC Türkiye satış ekibi tarafından hazırlanmıştır. Bu dokümandaki tüm tavsiyeler hazırlayanın şahsi fikirlerine dayanmakta olup, araştırma bölümü de dahil olmak üzere HSBC Türkiye'nin diğer bölümleri tarafından ifade edilen görüşlerden farklı olabilir.

PIYASA ÖZET VERİLERİ	24 Şub 2014	21 Şub 2014	DEĞİŞİM %
BIST-100 Kapanış Değeri	64.185	63.885	0,47
BIST-100 Günlük İşlem Hacmi-(TL)	1.673.087.725	2.059.297.768	-18,75
100 Günlük Ortalama İşlem Hacmi (TL) BIST-100	2.841.830.513		-41,13
Piyasa Değeri - TÜM (\$m)	222.811	219.822	1,36
Halka Açık Piyasa Değeri - TÜM (\$m)	62.864	62.003	1,39
Yabancı Oranı (%)	61,00	61,12	-0,20

BIST 50 SENETLERİNDEN İŞLEM HACMI EN ÇOK ARTANLAR								
	Hacim TL				Fiyat			
	100 Günlük Ortalama	24.Şub	21.Şub	Değişim	24.Şub	21.Şub	Değişim	AO (22)
AEFES	6.440.404	7.030.774	2.523.644	179%	23,5	22,75	3,30%	22,77
SISE	11.592.640	19.878.530	8.755.020	127%	2,41	2,4	0,42%	2,48
KRDMD	36.401.960	67.613.020	33.001.870	105%	1,11	1,1	0,91%	1,05
SNGYO	4.471.200	1.646.964	857.007	92%	0,71	0,7	1,43%	0,71
TSKB	4.389.600	770.285	413.178	86%	1,76	1,75	0,57%	1,77

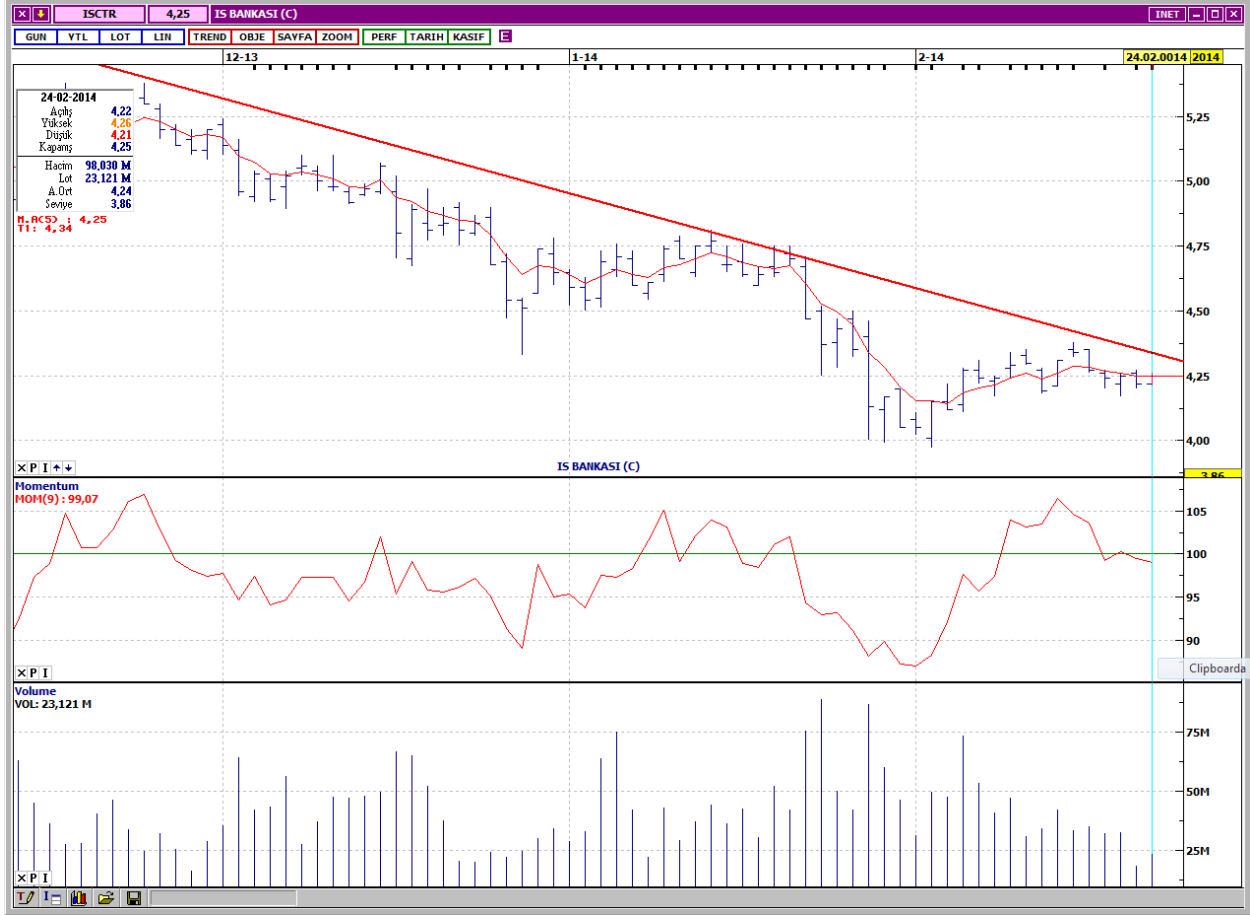
		Destek-1	Destek-2	Direnç-1	Direnç-2
TRYUS	USD/TL	2,2000	2,1750	2,2200	2,2380
EURUS	Euro/Dolar	1,3650	1,3620	1,3770	1,3800
GLD	Altın Ons	1.320	1.305	1.350	1.375

BIST-100



Gün içinde dar bir bantta hareket eden BIST- 100, ikinci seans gelen alımlarla, günü, 300 puan yukarıdan, 64,185 seviyesinden kapatmıştır. Orta vadeli alçalan trend direncine doğru hareketine devam eden endeksin, kısa ve orta vadeli göstergelerindeki olumlu görünüm sürmektedir. Yılın en düşük işlem hacimli günü yaşanmıştır. 5 günlük kısa vadeli ağırlıklı ortalamasını yukarı yönde kesen BIST- 100, orta ve uzun vadeli ağırlıklı ortalamalarının ise aşağısındadır. İlk direnç 64,600'dür. Bir sonraki direnç ise alçalan trend direncinin de içinde bulunduğu 65,200- 65,400 aralığındadır. Aşağı yönlü hareketlerde destekler 63,400 ve 62,700'dedir.

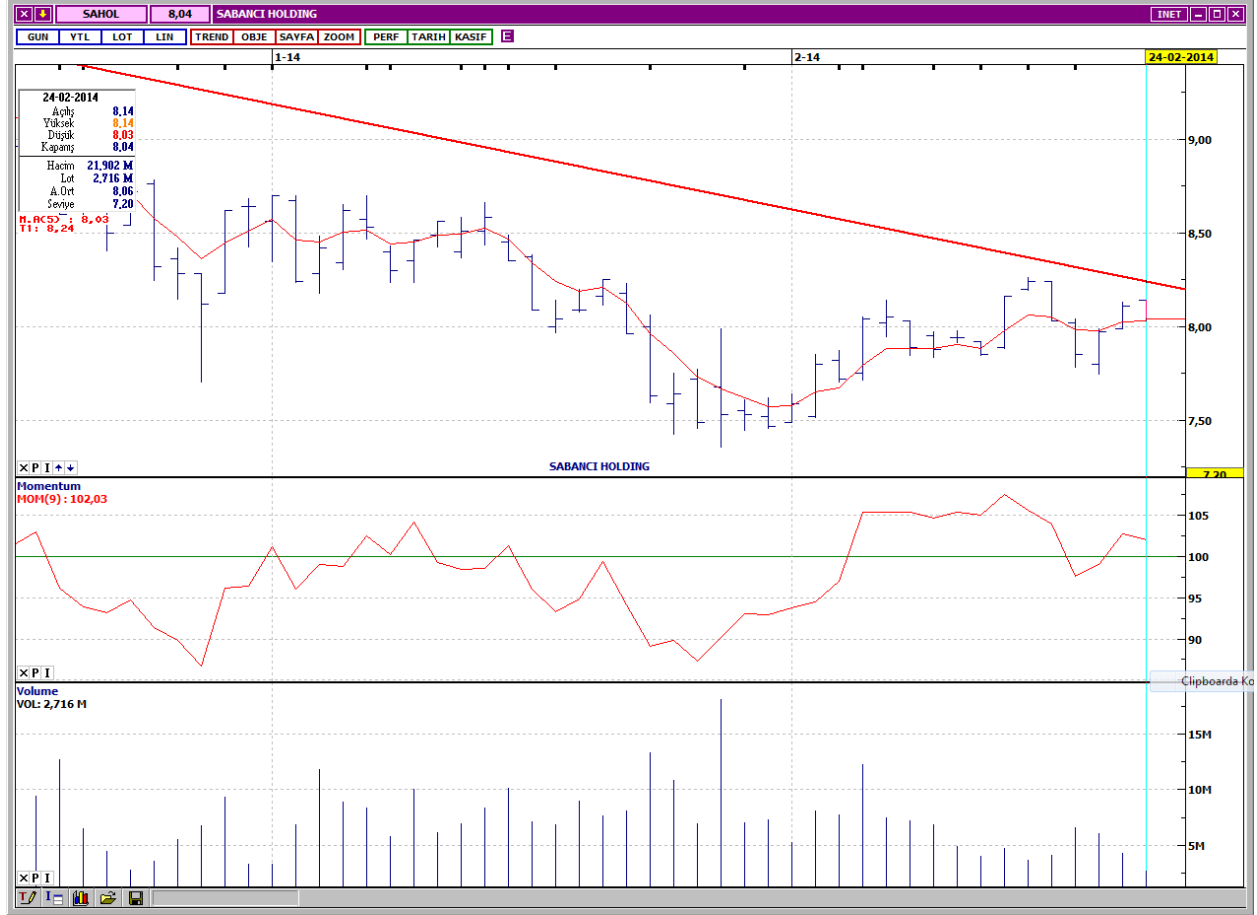
DESTEKLER	63,400	62,700	62,200
DİRENÇLER	64,600	65,400	66,000



Orta vadeli alçalan trend devam etmektedir. Kısa ve orta vadeli göstergeler karışık bir görünümündedir. İşlem hacmi oldukça düşük seviyelere gerilemiştir. Kısa vadeli 5 günlük ağırlıklı ortalama seviyesinde tutunmaya çalışan ISCTR, diğer vadelerde ağırlıklı ortalamalarının aşağısındadır. Alçalan trend direnci 4,32, bir sonraki direnç ise 4,38'dedir. Kısa vadeli yatay seviyeden gelen destekler 4,17 ve 4,11'dedir. Kapanış fiyatı 4,25'dir.

DESTEKLER	4,17	4,11	4,05
DİRENÇLER	4,32	4,38	4,46

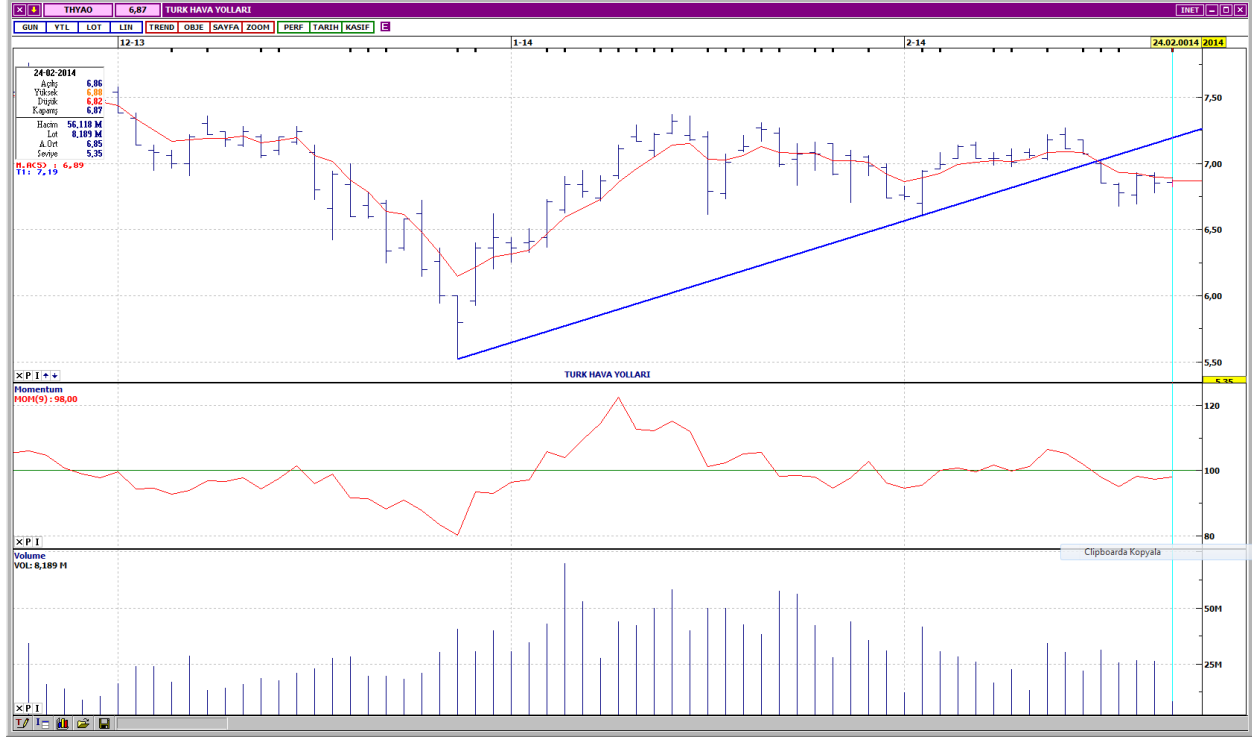
SABANCI HOLDİNG



Uzun vadeli alçalan trend devam etmektedir. Kısa ve orta vadeli göstergeler olumsuz bir görünümündedir. İşlem hacmi çok düşük seviyelere gerilemiştir. Kısa vadeli ağırlıklı ortalamalarının üzerinde işlem gören SAHOL, orta ve uzun vadeli ağırlıklı ortalamalarının ise aşağısındadır. 22 günlük ağırlıklı ortalama seviyesi olan 8,00, ilk destektir. Sonraki destek 7,88 seviyesindedir. Yukarı yönlü hareketlerde ilk direnç 8,14'dür. Bir sonraki direnç 8,22'dedir. Bu seviyede alçalan trend direnci ve 50 günlük ağırlıklı ortalama bulunmaktadır. Kapanış fiyatı 8,04'dür.

DESTEKLER	8,00	7,88	7,78
DİRENÇLER	8,14	8,22	8,35

TÜRK HAVA YOLLARI



Kısa vadeli yükselen trend aşağı yönde kırılmıştır. Kısa ve orta vadeli göstergeler genellikle olumsuz bir görünümündedir. Geçen hafta içinde önemli bir değişim göstermeyen işlem hacmi, oldukça düşük seviyelere gerilemiştir. Bütün vadelere ağırlıklı ortalamalarının aşağısında işlem görmektedir. Destekler 6,77 ve 6,69 seviyelerindedir. Yukarı yönlü tepki hareketlerinde ilk direnç 6,90, bir sonraki direnç ise 50 günlük ağırlıklı ortalama seviyesi olan 6,99'dadır. Kapanış fiyatı 6,87'dir.

DESTEKLER	6,77	6,69	6,60
DİRENÇLER	6,90	6,99	7,08

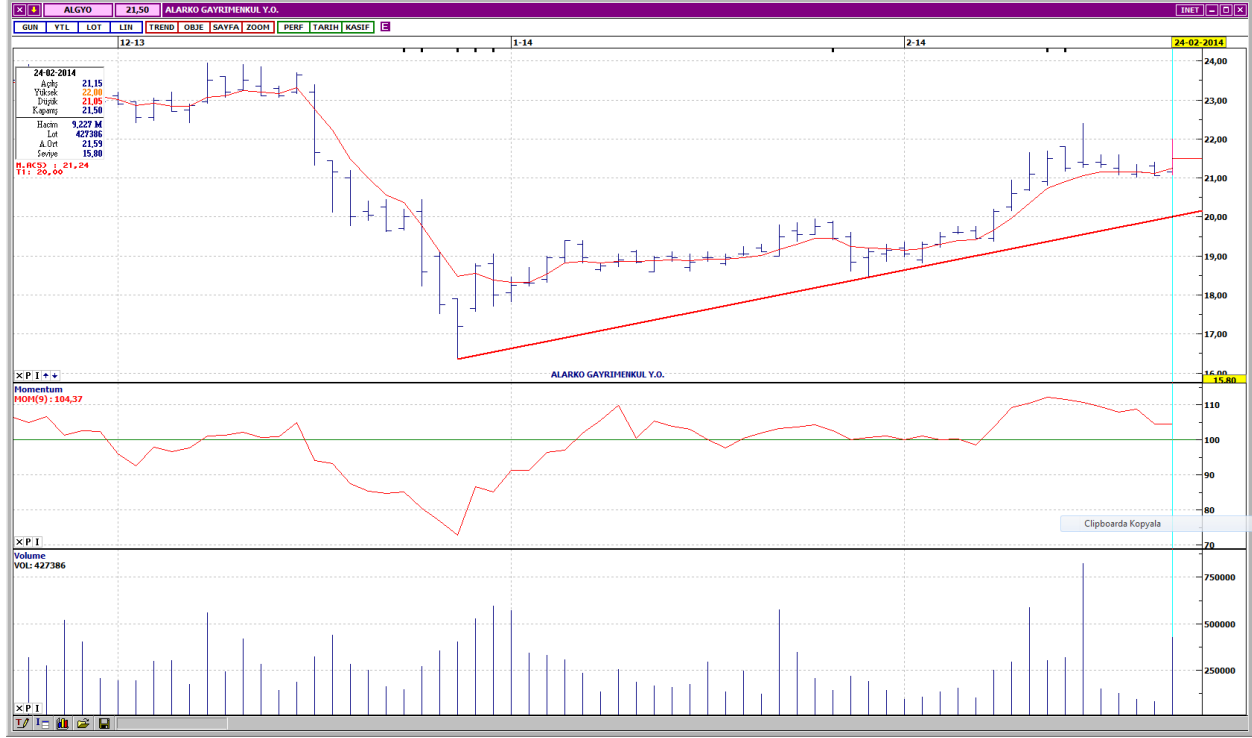
ANADOLU EFES



Kısa vadeli yükselen kanal içinde hareket etmektedir. Kısa ve orta vadeli göstergeler olumlu bir görünümündedir. İşlem hacmindeki zayıf seyir devam etmekte olup son gün bir miktar artmıştır. Kısa, orta ve uzun vadeli ağırlıklı ortalamalarını yukarı yönde kesmiştir. Orta vadeli yatay seviyeden gelen dirençler 23,70 ve 24,00'dedir. İlk destek 100 günlük ortalama seviyesi olan 23,05'dir. Sonraki destek ise 22,65'dir. Kapanış fiyatı 23,50'dir.

DESTEKLER	23,05	22,65	22,30
DİRENÇLER	23,70	24,00	24,40

ALARKO GAYRİMENKUL Y.O.



Kısa vadeli yükselen trend devam etmektedir. Kısa ve orta vadeli göstergeler olumlu bir görünümündedir. Geçen hafta başında oldukça yüksek seviyelere çıkan işlem hacmi, sonrasında düşük seviyelere gerilemiş, son gün ise tekrar dikkat çekici bir artış göstermiştir. İşlem hacmi artışı yaşanan günlerde gerçekleşen olumsuz kapanışlar tedirgin edicidir. Bütün vadelerde ağırlıklı ortalamalarının üzerinde işlem görmektedir. Dirençler 21,80 ve 22,30 seviyelerindedir. Aşağı yönlü hareketlerde ilk destek 21,25 bir sonraki destek ise 100 günlük ortalamanın geçtiği 20,80'dedir. Kapanış fiyatı 21,50'dir.

DESTEKLER	21,25	20,80	20,50
DİRENÇLER	21,80	22,30	22,60

Yasal Çekinceler

Bu rapor HSBC Yatırım Menkul Değerler A.Ş.("HSBC") tarafından sadece Türkiye'de yerleşik müşterilerini bilgilendirmek amacıyla düzenlenmiştir ve hisse senedi piyasası ve bazı hisse senetleri hakkında analizler içermektedir.

HSBC Yatırım Menkul Değerler A.Ş. ("HSBC") satış bölümü, işbu raporda bahsedilen ürünlere ilişkin pazarlama faaliyetlerinde bulunabilir. Bu çerçevede, bu raporda yer alan konular tarafsız ya da bağımsız bir açıklama olarak değerlendirilmemelidir. Aynı zamanda bu doküman ilgili düzenleyici kurumların belirlediği kurallar çerçevesinde araştırma raporu olarak da düşünülmemelidir.

Burada yer alan yatırım bilgi, yorum ve tavsiyeleri yatırım danışmanlığı kapsamında değildir. Yatırım danışmanlığı hizmeti; aracı kurumlar, portföy yönetim şirketleri, mevduat kabul etmeyen bankalar ile müşteri arasında imzalanacak yatırım danışmanlığı sözleşmesi çerçevesinde sunulmaktadır. Burada yer alan yorum ve tavsiyeler, yorum ve tavsiyede bulunanların kişisel görüşlerine dayanmaktadır. Bu görüşler mali durumunuz ile risk ve getiri tercihlerinize uygun olmayabilir. Bu nedenle, sadece burada yer alan bilgilere dayanılarak yatırım kararı verilmesi beklentilerinize uygun sonuçlar doğurmayabilir.

Bu rapor ABD, İngiltere veya Japonya'da yayımlanamaz veya dağıtılamaz.

HSBC bu raporda yer alan menkul kıymetler, finansal enstrümanlar veya benzeri bir yatırım enstrümanının kendi adına ve hesabına ticari amaçla alım/satımını yapabilir; son 36 ay içerisinde bu enstrümanları satın almayı taahhüt etmiş olabilir; veya yöneticiler ile çalışanlarla birlikte alış ya da satış yönünde bir pozisyon almış bulunabilir. Bu raporda yer alan menkul kıymetler veya finansal enstrümanların tamamı veya bir kısmının alış/satışından doğan komisyon veya masraflar HSBC tarafından veya onun adına görevli şahıslar tarafından alınabilir.

HSBC bu raporu, güvenilir olduğunu düşündüğü fakat bağımsız olarak doğrulanmamış kaynaklardan alınan bilgilere dayandırmaktadır. İfade edilen fikirler ve tahminler istendiği anda bildirim yapılmaksızın değiştirilebilir. Sunulan göstergesel alım/satım bilgilerinin gerçekte HSBC'nin alım/satım yaptığı/yapabileceği alım/satım bilgileri olarak yorumlanmamalıdır. Sunulan tüm tablo ve grafikler halka açık kaynaklardan ya da kurumumuzca hazırlanmış tablolardan alınmıştır. Bu raporda yer alan rakamlar geçmiş performansla ya da modellenmiş geçmiş performansla ilişkili olabilir. Geçmiş performans gelecek performansın güvenilir bir göstergesi değildir.

Bu raporun tamamen veya kısmen çoğaltılması ya da içeriğinin HSBC'nin önceden izni olmaksızın ifşa edilmesi kesinlikle yasaktır. Bu rapor, dağıtımının hukuka ve ilgili mevzuata aykırı olan herhangi bir ülkedeki herhangi bir kişi veya kuruma dağıtılmak ya da bunlar tarafından kullanılmak amacıyla oluşturulmamıştır.

Bu rapordaki bilgiler gönderilen kişiye özeldir ve bu dokümanda atıfta bulunulan ürünler, yatırımlar ve işlemlerle ilgili bağımsız bir değerlendirmede bulunmak ya da araştırma yapmak tamamen kullanıcının sorumluluğunda olup, bu dokümandaki herhangi bir bilginin yatırım tavsiyesi teşkil ettiği düşünülmemelidir. HSBC size yasal, vergiyle ilgili ya da diğer uzman tavsiyeler sağlamaktan sorumlu değildir.

HSBC ya da herhangi bir HSBC görevlisi, yöneticisi, çalışanı ya da acentesi işbu raporun tamamen ya da kısmen kullanılmasından doğan herhangi bir kayıp ya da zararla ilgili yükümlülük kabul etmez.

Bu rapor veya ürünler hakkında daha detaylı bilgi almak isterseniz ilgili HSBC personeli ile görüşünüz."

Raporda yer alan grafik ve veriler, DirectFN'e ait EuroLine programından sağlanmaktadır.

HSBC YATIRIM MENKUL DEĞERLER A.Ş.(TR)

Sicil No : İstanbul Ticaret Sicil Müdürlüğü - 359071-306653
Ticaret Ünvanı : HSBC YATIRIM MENKUL DEĞERLER A.Ş.
Şirket Merkezi : Esentepe Mah. Büyükdere Cad. No:128 Şişli 34394 İst.
Sicile kayıtlı olduğu yer : Esentepe Mah. Büyükdere Cad. No:128 Şişli 34394 İst. - İstanbul Ticaret Sicil Md.
Web Adresi : www.hsbcyatirim.com.tr
İrtibat Bilgileri : tel : 0212 -376 46 00
fax: 0212-3362472

HSBC Yatırım

Sertaç Batur. Müdür Yardımcısı

sertacbatur@hsbc.com.tr

Telefon: 212 376 46 00 Faks: 212 376 49 13
<http://www.hsbc.com.tr/tr/yatirim/>
