

**TEKNİK ANALİZ BÜLTENİ**

Bu Doküman HSBC Yatırım Menkul Değerler A.Ş. Araştırma Bölümü tarafından değil, HSBC Türkiye satış ekibi tarafından hazırlanmıştır. Bu dokümandaki tüm tavsiyeler hazırlayanın şahsi fikirlerine dayanmakta olup, araştırma bölümü de dahil olmak üzere HSBC Türkiye'nin diğer bölümleri tarafından ifade edilen görüşlerden farklı olabilir.

<b>PİYASA ÖZET VERİLERİ</b>	<b>24 Mar 2014</b>	<b>21 Mar 2014</b>	<b>DEĞİŞİM %</b>
BIST-100 Kapanış Değeri	63.710	64.579	-1,35
BIST-100 Günlük İşlem Hacmi-(TL)	1.599.535.198	2.080.058.563	-23,10
100 Günlük Ortalama İşlem Hacmi (TL) BIST-100	2.736.988.361		-41,56
Piyasa Değeri - TÜM (\$m)	208.644	211.868	-1,52
Halka Açık Piyasa Değeri - TÜM (\$m)	59.973	60.840	-1,43
Yabancı Oranı (%)	62,11	62,13	-0,03

<b>BIST 50 SENETLERİNDEN İŞLEM HACMI EN ÇOK ARTANLAR</b>								
	<b>Hacim TL</b>				<b>Fiyat</b>			
	100 Günlük Ortalama	24.Mar	21.Mar	Değişim	24.Mar	21.Mar	Değişim	AO ( 22 )
SNGYO	3.843.840	2.492.280	613.714	306%	0,68	0,68	0,00%	0,69
PRKME	2.944.340	7.910.093	3.304.321	139%	3,43	3,69	-7,05%	3,93
ECILC	2.411.110	1.657.991	818.304	103%	2,07	2,11	-1,90%	2,11
IHLAS	10.419.360	7.529.420	3.742.956	101%	0,31	0,31	0,00%	0,33
ARCLK	20.216.160	33.813.200	21.821.420	55%	10,85	11,15	-2,69%	11,50

		Destek-1	Destek-2	Direnç-1	Direnç-2
<b>TRYUS</b>	<b>USD/TL</b>	2,2150	2,2050	2,2500	2,2600
<b>EURUS</b>	<b>Euro/Dolar</b>	1,3775	1,3740	1,3880	1,3915
<b>GLD</b>	<b>Altın Ons</b>	1.300	1.290	1.330	1.345

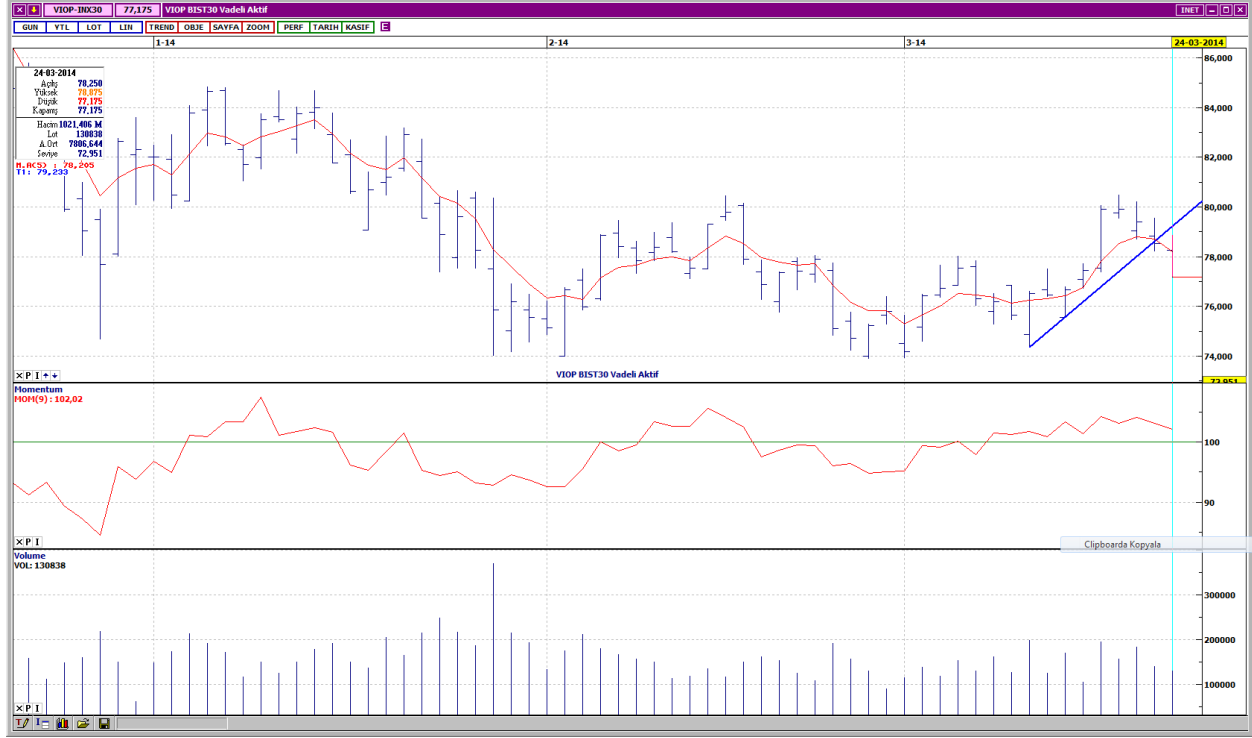
## BIST-100



Alıcılı bir açılış sonrasında 65,000 direnç seviyesini test eden BIST- 100, bu bölgede satışlarla karşılaşmıştır. İkinci seans artan satış baskısı sonucunda kapanış, 868 puan kayıpla, 63,710 seviyesinden gerçekleşmiştir. Kısa vadeli yükselen trend desteğine doğru geri çekilen endeksin kısa ve orta vadeli göstergeleri olumsuz bir görünümündedir. İşlem hacmi oldukça düşük seviyelere gerilemiştir. BIST- 100, kısa vadeli ağırlıklı ortalamalarını da aşağı yönde keserek, bütün vadelerde ağırlıklı ortalamalarının aşağısındadır. Yükselen trend desteği 63,400, bir sonraki destek ise 62,700'dedir. Yukarı yönlü tepki hareketlerinde ilk direnç 5 günlük ağırlıklı ortalama seviyesinin de içinde bulunduğu 64,200- 64,400 aralığıdır. Sonraki direnç ise 65,000 seviyesindedir.

DESTEKLER	63,400	62,700	62,000
DİRENÇLER	64,400	65,000	65,400

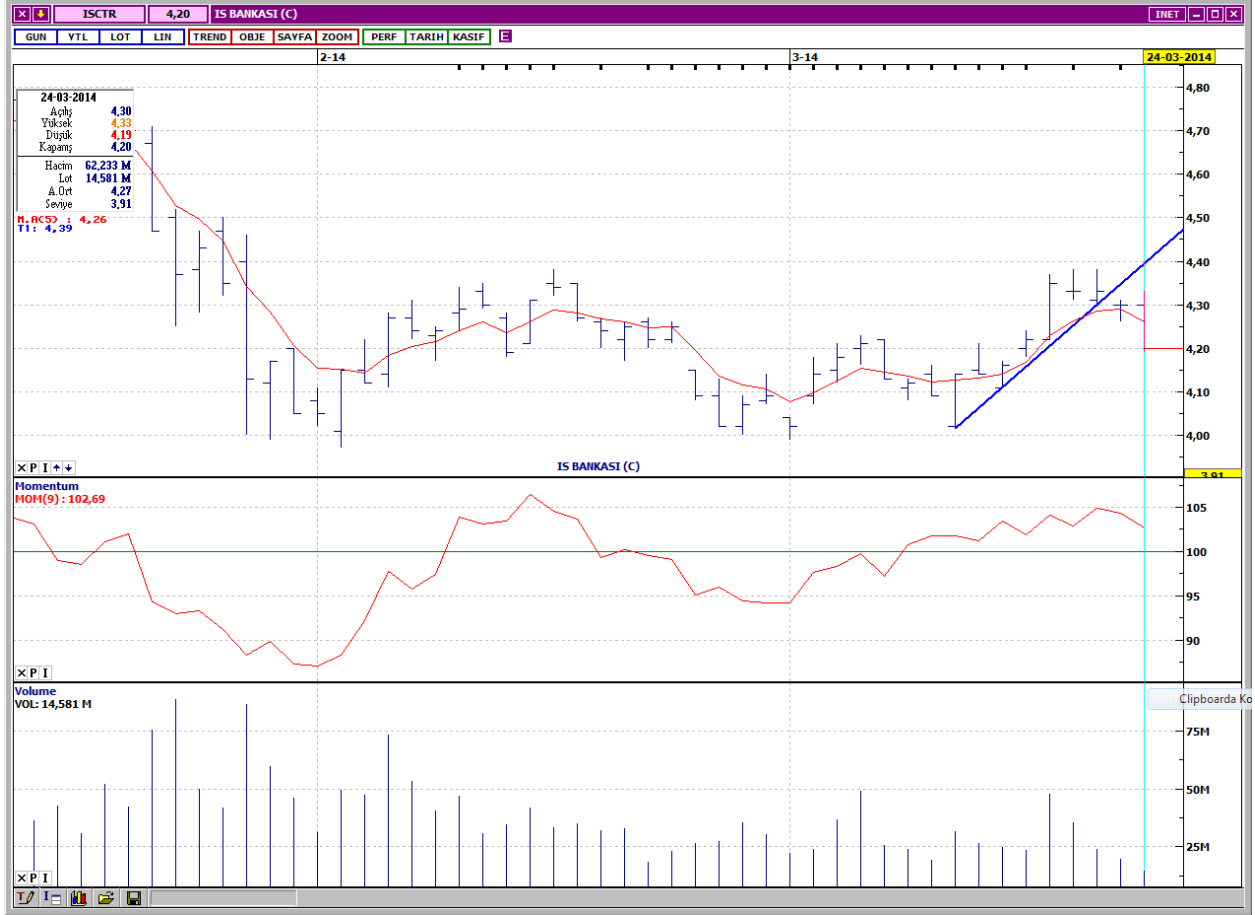
## VIOP- 30



Kısa vadeli yükselen trend aşağı yönde kırılmıştır. Kısa ve orta vadeli göstergeler olumsuz bir görünümündedir. İşlem gören kontrat sayısındaki azalış devam ederek, oldukça düşük seviyelere gerilemiştir. Bütün vadelerde ağırlıklı ortalamalarının aşağısında işlem görmesi satış baskısının devam ettiğini göstermektedir. Kısa vadeli yatay seviyeden gelen 76,700 desteği altında, destek 76,000'dir. Yukarı yönlü tepki hareketlerinde dirençler 78,000 ve 78,825 seviyelerindedir. Kapanış değeri 77,175'dir.

DESTEKLER	76,700	76,000	75,300
DİRENÇLER	78,000	78,825	79,375

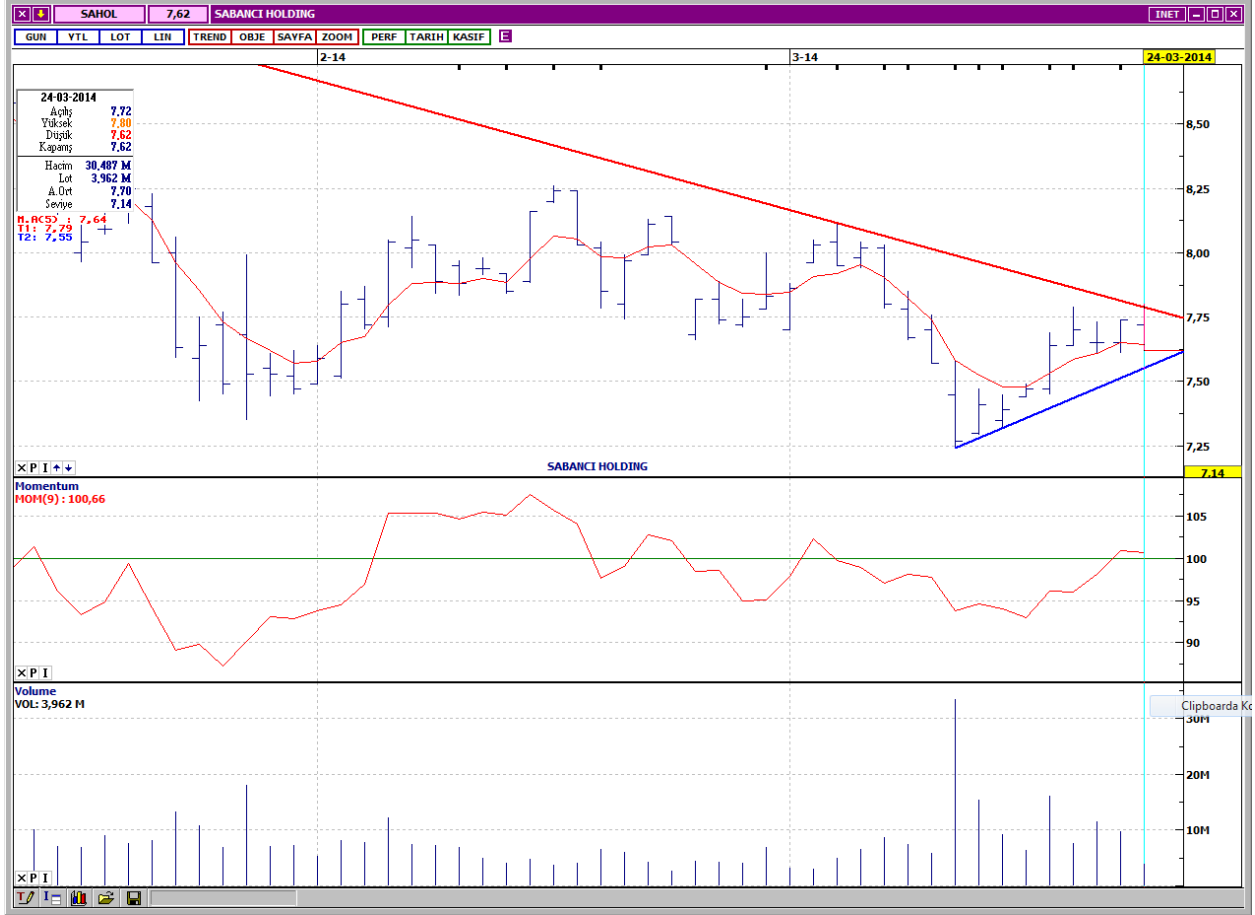
## İŞ BANKASI C



Kısa vadeli alçalan trend aşağı yönde kırılmıştır. Kısa ve orta vadeli göstergeler olumsuz bir görünümündedir. İşlem hacmi, azalış eğilimine devam ederek oldukça düşük seviyelere gerilemiştir. Bütün vadelerde ağırlıklı ortalamalarının aşağısında işlem görmektedir. Destekler kısa vadeli yatay seviyeden gelen 4,17 ve 4,11 seviyelerindedir. Yukarı yönlü tepki hareketlerinde ilk direnç 5 günlük ağırlıklı ortalama seviyesi olan 4,27'dir. Bir sonraki direnç ise 4,38'dedir. Kapanış fiyatı 4,20'dir.

DESTEKLER	4,17	4,11	4,02
DİRENÇLER	4,27	4,38	4,44

## SABANCI HOLDİNG



Kısa vadeli yükselen trend desteğinden başlayan yukarı yönlü hareket, orta vadeli alçalan trend direncine kadar devam etmiştir. Kısa ve orta vadeli göstergeler karışık bir görünümündedir. İşlem hacmi oldukça düşük seviyelere gerilemiştir. Kısa, orta ve uzun vadeli ağırlıklı ortalamalarının aşağısında işlem görmektedir. Kısa vadeli yükselen trend desteği 7,59, bir sonraki destek ise 7,49'dur. Yukarı yönlü hareketlerde orta vadeli alçalan trend direnci 7,76'dır. Bu seviyenin üzerinde 7,83 direnci bulunmaktadır. Kapanış fiyatı 7,62'dir.

DESTEKLER	7,59	7,49	7,42
DİRENÇLER	7,76	7,83	7,95

## TÜRK HAVA YOLLARI



Kısa vadeli alçalan trend devam etmektedir. Kısa ve orta vadeli göstergeler olumsuz bir görünümündedir. İşlem hacmi oldukça düşük seviyelere gerilemiştir. Kısa, orta ve uzun vadeli ağırlıklı ortalamaların aşağısında işlem görmektedir. Destekler, kısa vadeli yatay seviyeden gelen 5,90 ve orta vadeli yatay seviyeden gelen 5,80'dedir. Yukarı yönlü tepki hareketlerinde dirençler, kısa vadeli yatay seviyeden gelen 6,12 ve 6,21'dir. Kapanış fiyatı 6,00'dır.

DESTEKLER	5,90	5,80	5,70
DİRENÇLER	6,12	6,21	6,27

## TOFAŞ OTOMOBİL FAB.



Kısa vadeli yükselen kanal içinde hareket etmektedir. Kısa ve orta vadeli göstergeler olumsuz bir görünümündedir. İşlem hacmi düşük seviyelerdedir. Kısa vadeli ağırlıklı ortalamaları civarında tutunmaya çalışan TOASO, orta ve uzun vadeli ağırlıklı ortalamalarının ise aşağısındadır. İlk destek yükselen kanalın alt bant seviyesi olan 10,80'dir. Bir sonraki destek ise 10,65'dir. Yukarı yönlü hareketlerde dirençler kısa vadeli yatay seviyeden gelen 11,10 ve 11,40'dadır. Kapanış fiyatı 10,95'dir.

DESTEKLER	10,80	10,65	10,40
DİRENÇLER	11,10	11,40	11,60

---

## Yasal Çekinceler

---

Bu rapor HSBC Yatırım Menkul Değerler A.Ş. ("HSBC") tarafından sadece Türkiye'de yerleşik müşterilerini bilgilendirmek amacıyla düzenlenmiştir ve hisse senedi piyasası ve bazı hisse senetleri hakkında analizler içermektedir.

HSBC Yatırım Menkul Değerler A.Ş. ("HSBC") satış bölümü, işbu raporda bahsedilen ürünlere ilişkin pazarlama faaliyetlerinde bulunabilir. Bu çerçevede, bu raporda yer alan konular tarafsız ya da bağımsız bir açıklama olarak değerlendirilmemelidir. Aynı zamanda bu doküman ilgili düzenleyici kurumların belirlediği kurallar çerçevesinde araştırma raporu olarak da düşünülmemelidir.

Burada yer alan yatırım bilgi, yorum ve tavsiyeleri yatırım danışmanlığı kapsamında değildir. Yatırım danışmanlığı hizmeti; aracı kurumlar, portföy yönetim şirketleri, mevduat kabul etmeyen bankalar ile müşteri arasında imzalanacak yatırım danışmanlığı sözleşmesi çerçevesinde sunulmaktadır. Burada yer alan yorum ve tavsiyeler, yorum ve tavsiyede bulunanların kişisel görüşlerine dayanmaktadır. Bu görüşler mali durumunuz ile risk ve getiri tercihlerinize uygun olmayabilir. Bu nedenle, sadece burada yer alan bilgilere dayanılarak yatırım kararı verilmesi beklentilerinize uygun sonuçlar doğurmayabilir.

Bu rapor ABD, İngiltere veya Japonya'da yayımlanamaz veya dağıtılamaz.

HSBC bu raporda yer alan menkul kıymetler, finansal enstrümanlar veya benzeri bir yatırım enstrümanının kendi adına ve hesabına ticari amaçla alım/satımını yapabilir; son 36 ay içerisinde bu enstrümanları satın almayı taahhüt etmiş olabilir; veya yöneticiler ile çalışanlarla birlikte alış ya da satış yönünde bir pozisyon almış bulunabilir. Bu raporda yer alan menkul kıymetler veya finansal enstrümanların tamamı veya bir kısmının alış/satışından doğan komisyon veya masraflar HSBC tarafından veya onun adına görevli şahıslar tarafından alınabilir.

HSBC bu raporu, güvenilir olduğunu düşündüğü fakat bağımsız olarak doğrulanmamış kaynaklardan alınan bilgilere dayandırmaktadır. İfade edilen fikirler ve tahminler istendiği anda bildirim yapılmaksızın değiştirilebilir. Sunulan göstergesel alım/satım bilgilerinin gerçekte HSBC'nin alım/satım yaptığı/yapabileceği alım/satım bilgileri olarak yorumlanmamalıdır. Sunulan tüm tablo ve grafikler halka açık kaynaklardan ya da kurumumuzca hazırlanmış tablolardan alınmıştır. Bu raporda yer alan rakamlar geçmiş performansla ya da modellenmiş geçmiş performansla ilişkili olabilir. Geçmiş performans gelecek performansın güvenilir bir göstergesi değildir.

Bu raporun tamamen veya kısmen çoğaltılması ya da içeriğinin HSBC'nin önceden izni olmaksızın ifşa edilmesi kesinlikle yasaktır. Bu rapor, dağıtımının hukuka ve ilgili mevzuata aykırı olan herhangi bir ülkedeki herhangi bir kişi veya kuruma dağıtılmak ya da bunlar tarafından kullanılmak amacıyla oluşturulmamıştır.

Bu rapordaki bilgiler gönderilen kişiye özeldir ve bu dokümanda atıfta bulunan ürünler, yatırımlar ve işlemlerle ilgili bağımsız bir değerlendirmede bulunmak ya da araştırma yapmak tamamen kullanıcının sorumluluğunda olup, bu dokümandaki herhangi bir bilginin yatırım tavsiyesi teşkil ettiği düşünülmemelidir. HSBC size yasal, vergiyle ilgili ya da diğer uzman tavsiyeler sağlamaktan sorumlu değildir.

HSBC ya da herhangi bir HSBC görevlisi, yöneticisi, çalışanı ya da acentesi işbu raporun tamamen ya da kısmen kullanılmasından doğan herhangi bir kayıp ya da zararlar ilgili yükümlülük kabul etmez.

Bu rapor veya ürünler hakkında daha detaylı bilgi almak isterseniz ilgili HSBC personeli ile görüşünüz."

Raporda yer alan grafik ve veriler, DirectFN'e ait EuroLine programından sağlanmaktadır.



HSBC YATIRIM MENKUL DEĞERLER A.Ş.(TR)

Sicil No : İstanbul Ticaret Sicil Müdürlüğü - 359071-306653  
Ticaret Ünvanı : HSBC YATIRIM MENKUL DEĞERLER A.Ş.  
Şirket Merkezi : Esentepe Mah. Büyükdere Cad. No:128 Şişli 34394 İst.  
Sicile kayıtlı olduğu yer : Esentepe Mah. Büyükdere Cad. No:128 Şişli 34394 İst. - İstanbul Ticaret Sicil Md.  
Web Adresi : [www.hsbcyatirim.com.tr](http://www.hsbcyatirim.com.tr)  
İrtibat Bilgileri : tel : 0212 -376 46 00  
fax: 0212-3362472

**HSBC Yatırım**

Sertaç Batur. Müdür Yardımcısı

[sertacatur@hsbc.com.tr](mailto:sertacatur@hsbc.com.tr)

Telefon: 212 376 46 00 Faks: 212 376 49 13  
<http://www.hsbc.com.tr/tr/yatirim/>

---