

TEKNİK ANALİZ BÜLTENİ

Bu Doküman HSBC Yatırım Menkul Değerler A.Ş. Araştırma Bölümü tarafından değil, HSBC Türkiye satış ekibi tarafından hazırlanmıştır. Bu dokümandaki tüm tavsiyeler hazırlayanın şahsi fikirlerine dayanmakta olup, araştırma bölümü de dahil olmak üzere HSBC Türkiye'nin diğer bölümleri tarafından ifade edilen görüşlerden farklı olabilir.

PIYASA ÖZET VERİLERİ	24 Nis 2014	22 Nis 2014	DEĞİŞİM %
BIST-100 Kapanış Değeri	72.391	73.170	-1,06
BIST-100 Günlük İşlem Hacmi-(TL)	2.795.230.491	2.195.005.905	27,35
100 Günlük Ortalama İşlem Hacmi (TL) BIST-100	2.840.369.063		-1,59
Piyasa Değeri - TÜM (\$m)	245.389	248.206	-1,13
Halka Açık Piyasa Değeri - TÜM (\$m)	71.109	71.902	-1,10
Yabancı Oranı (%)	63,28	63,38	-0,16

	BIST 50 SENETLERİNDEN İŞLEM HACMI EN ÇOK ARTANLAR							
	100 Günlük Ortalama	Hacim TL			Fiyat			
		24.Nis	22.Nis	Değişim	24.Nis	22.Nis	Değişim	AO (22)
DYHOL	4.172.580	4.488.906	897.935	400%	0,51	0,51	0,00%	0,51
ENKAI	19.093.750	26.547.950	5.481.412	384%	6,41	6,6	-2,88%	6,39
ULKER	14.800.170	46.214.870	10.753.660	330%	16	15,65	2,24%	15,26
TTRAK	5.487.913	5.701.390	1.436.339	297%	60,6	60,65	-0,08%	59,40
IPEKE	28.884.000	19.358.820	6.314.955	207%	2,8	2,76	1,45%	2,70

		Destek-1	Destek-2	Direnç-1	Direnç-2
TRYUS	USD/TL	2,1300	2,1200	2,1530	2,1650
EURUS	Euro/Dolar	1,3770	1,3710	1,3880	1,3920
GLD	Altın Ons	1.278	1.265	1.295	1.305

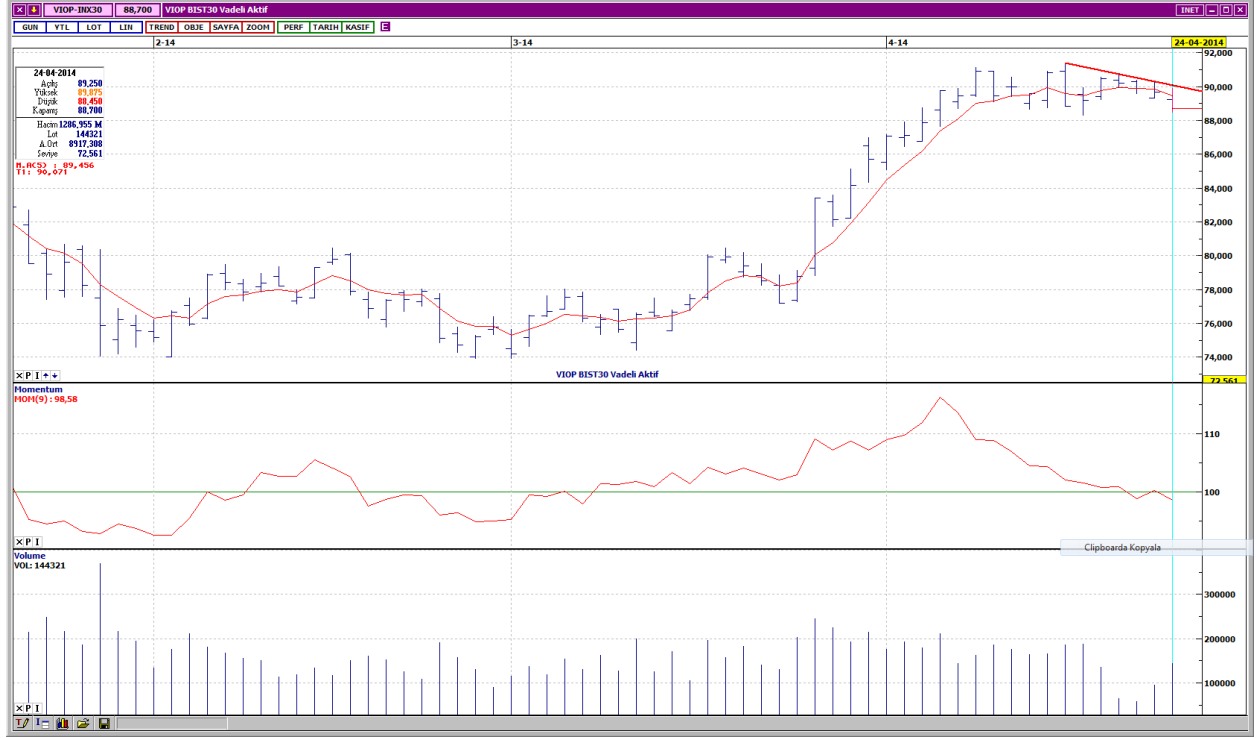
BIST-100



İlk seans yatay, satış baskısının hissedildiği ikinci seans ise aşağı yönlü bir seyir izleyen BIST-100, günü, 778 puan kayıpla, 72,391 seviyesinden tamamlamıştır. Endeks bir süredir hareket ettiği yatay kanalın alt bantına doğru geri çekilmektedir. Kısa ve orta vadeli göstergeler olumsuz bir görünümde. Artış gösteren işlem hacmi, ortalama değerlerine yükselmiştir. Kısa vadeli 5 günlük ağırlıklı ortalamasını aşağı yönde kesen BIST-100, diğer vadelere ağırlıklı ortalamalarının yukarisindedir. Yatay kanalın alt bant seviyesi olan 72,000 ilk destektir. Bir sonraki destek ise 71,200'dür. Yukarı yönlü hareketlerde, 5 günlük ağırlıklı ortalamanın geçtiği 72,900 direnci üzerinde, 73,500 direnci bulunmaktadır.

DESTEKLER	72,000	71,200	70,400
DİRENÇLER	72,900	73,500	74,000

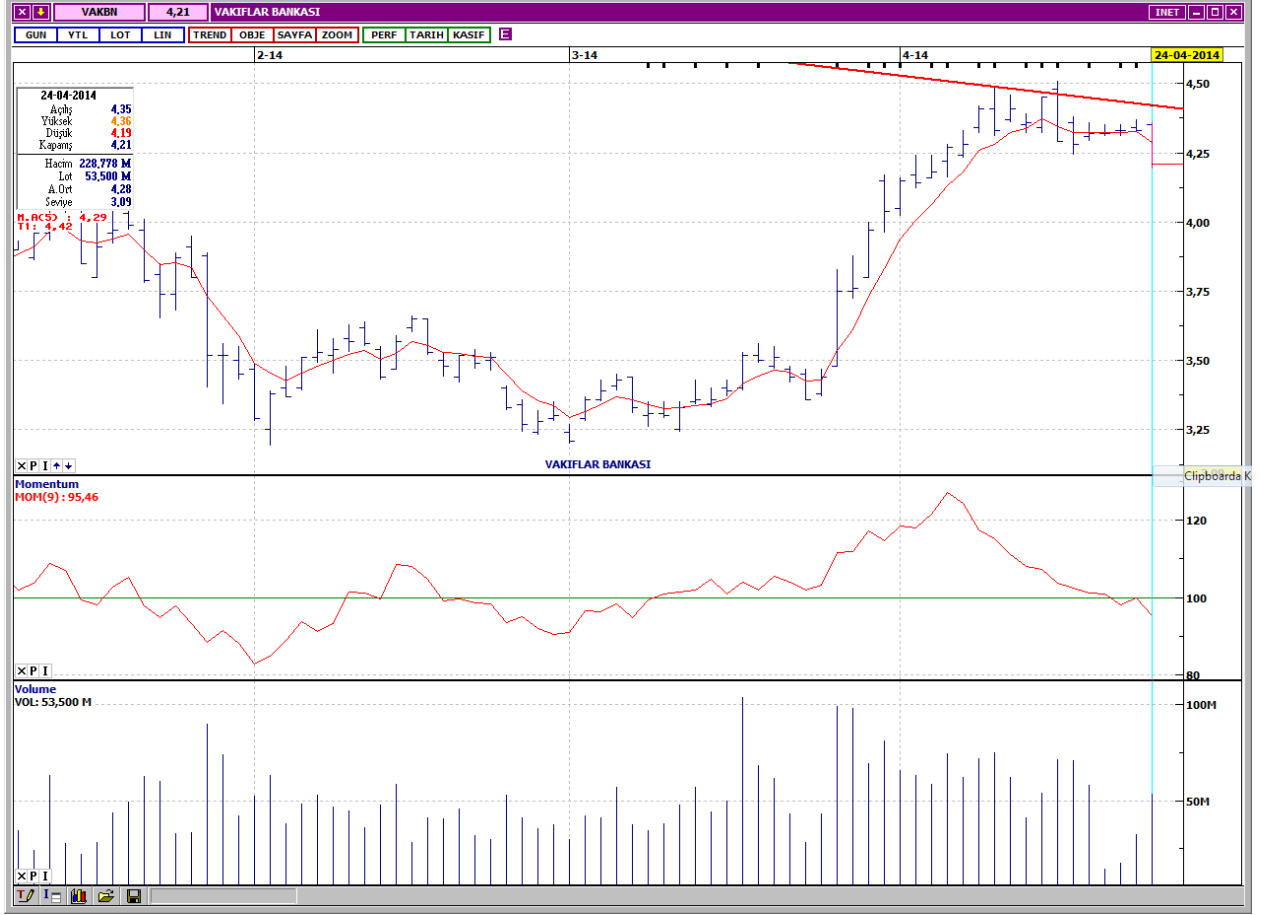
VIOP- 30



Nisan ayı içinde gördüğü zirveden başlayan kısa vadeli alçalan trend devam etmektedir. Kısa ve orta vadeli göstergeler olumsuz bir görünümündedir. İşlem gören kontrat sayısındaki artış eğilimi, devam etmektedir. Kısa vadeli 5 günlük ağırlıklı ortalamasının aşağısında, diğer vadelerde ağırlıklı ortalamalarının yukarısında işlem görmektedir. Kısa vadeli 5 günlük ağırlıklı ortalamanın geçtiği 89,400 direnci üzerinde alçalan trend direnci 89,850'dedir. Satış baskısının devam etmesi halinde destekler, 88,000 ve 87,400 seviyelerindedir. Kapanış değeri 88,700'dür.

DESTEKLER	88,000	87,400	86,700
DİRENÇLER	89,400	89,850	90,600

VAKIFLAR BANKASI



Orta vadeli alçalan trend devam etmektedir. Kısa ve orta vadeli göstergeler olumsuz bir görünümündedir. Oldukça düşük seviyelere gerileyen işlem hacmi, son gün gelen satışlarla beraber artış göstermiştir. Kısa vadeli 5 günlük ağırlıklı ortalamasının aşağısında işlem gören VAKBN, diğer vadelerde ağırlıklı ortalamalarının yukarısındadır. Kısa vadeli yatay seviyeden gelen destekler 4,17 ve 4,12'dedir. Yukarı yönlü hareketlerde ilk direnç 4,29, bir sonraki direnç ise 4,36'dadır. Kapanış fiyatı 4,21'dir.

DESTEKLER	4,17	4,12	4,07
DİRENÇLER	4,29	4,36	4,42

TÜPRAŞ



Kısa vadeli yükselen trend desteğinden yukarı yönde hareketlenmiştir. Kısa vadeli göstergeler olumlu bir görünümdeyken, orta vadeli göstergeler olumsuzdur. Çok düşük seviyelere gerileyen işlem hacmi, son gün bir miktar artış göstermiştir. Kısa, orta ve uzun vadeli ağırlıklı ortalamalarının yukarısında işlem görmektedir. Kısa vadeli yatay seviyeden gelen dirençler 47,45 ve 47,75 seviyelerindedir. Aşağı yönlü hareketlerde yükselen trend desteği 46,65, bir sonraki destek ise 46,10'dur. Kapanış fiyatı 47,20'dir.

DESTEKLER	46,65	46,10	45,60
DİRENÇLER	47,45	47,75	48,15

ŞİŞE CAM



Kısa vadeli yükselen trend desteğinde tutunmaya çalışmaktadır. Kısa vadeli göstergeler olumlu, orta vadeli göstergeler ise karışık bir görünümündedir. İşlem hacmi son günlerde oldukça düşük seviyelere gerilemiştir. Bütün vadelerde ağırlıklı ortalamalarının üzerinde işlem görmektedir. İlk destek 200 günlük ağırlıklı ortalama seviyesi olan 2,56, bir sonraki destek ise 2,53'dedir. Yukarı yönlü hareketlerde dirençler 2,63 ve 2,67 seviyelerindedir. Kapanış fiyatı 2,62'dir.

DESTEKLER	2,56	2,53	2,50
DİRENÇLER	2,63	2,67	2,72

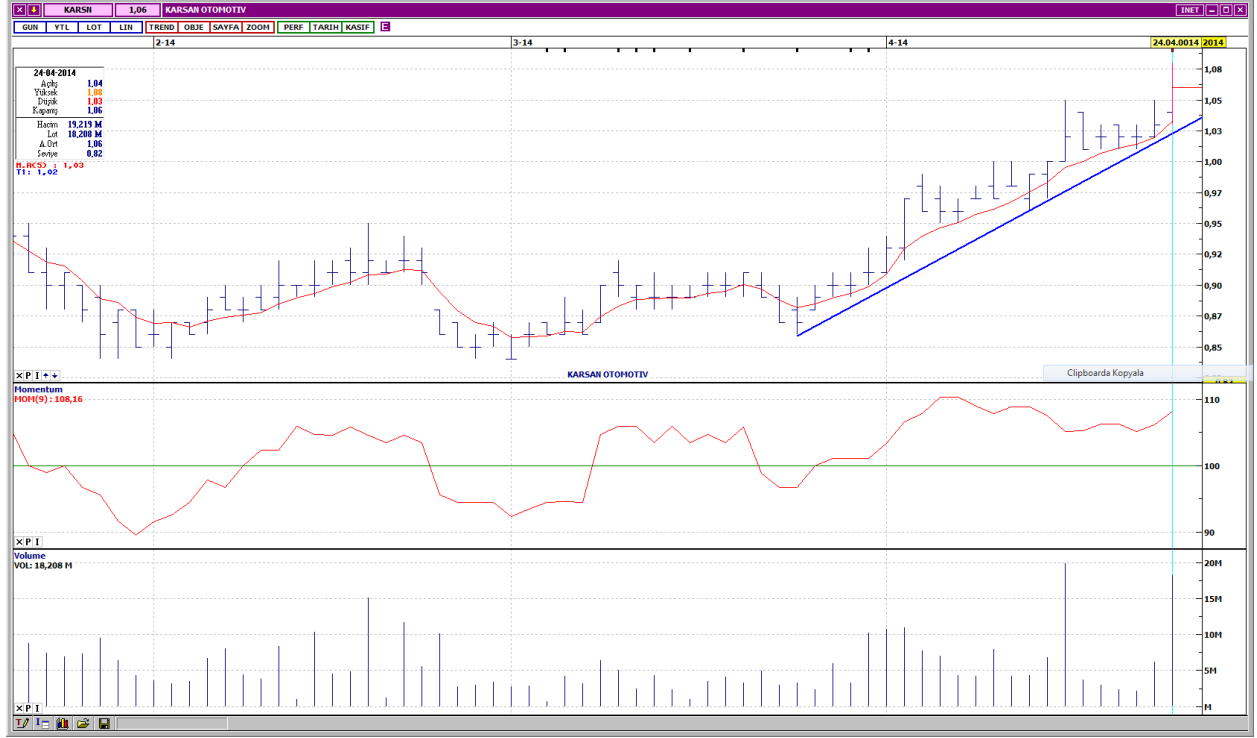
GSD HOLDİNG



Kısa vadeli yükselen trend devam etmektedir. Kısa vadeli göstergeler genellikle olumlu bir görünümdeyken, orta vadeli göstergeler de olumludur. Düşük seviyelere gerileyen işlem hacmi, hafta başından itibaren dikkat çekici artışlar göstermiştir. Kısa, orta ve uzun vadeli ağırlıklı ortalamalarının üzerinde işlem görmektedir. Yükselen trend desteği 1,11, bir sonraki destek ise 1,08'dedir. Yukarı yönlü hareketlerde orta vadeli yatay seviyeden gelen dirençler 1,17 ve 1,19'dadır. Kapanış fiyatı 1,16'dır.

DESTEKLER	1,11	1,08	1,05
DİRENÇLER	1,17	1,19	1,21

KARSAN OTOMOTİV



Kısa vadeli yükselen trend devam etmektedir. Kısa ve orta vadeli göstergeler olumlu bir görünümündedir. İşlem hacmi, son gün oldukça yüksek seviyelere çıkmıştır. Bütün vadelerde ağırlıklı ortalamalarının üzerinde işlem görmektedir. Orta vadeli yatay seviyeden gelen dirençler 1,08 ve 1,10'dur. Yükselen trend desteği 1,03 olan hissede bir sonraki destek kısa vadeli yatay seviyeden gelen 1,00'dedir. Kapanış fiyatı 1,06'dır.

DESTEKLER	1,03	1,00	0,98
DİRENÇLER	1,08	1,10	1,13

Yasal Çekinceler

Bu rapor HSBC Yatırım Menkul Değerler A.Ş.("HSBC") tarafından sadece Türkiye'de yerleşik müşterilerini bilgilendirmek amacıyla düzenlenmiştir ve hisse senedi piyasası ve bazı hisse senetleri hakkında analizler içermektedir.

HSBC Yatırım Menkul Değerler A.Ş. ("HSBC") satış bölümü, işbu raporda bahsedilen ürünlere ilişkin pazarlama faaliyetlerinde bulunabilir. Bu çerçevede, bu raporda yer alan konular tarafsız ya da bağımsız bir açıklama olarak değerlendirilmemelidir. Aynı zamanda bu doküman ilgili düzenleyici kurumların belirlediği kurallar çerçevesinde araştırma raporu olarak da düşünülmemelidir.

Burada yer alan yatırım bilgi, yorum ve tavsiyeleri yatırım danışmanlığı kapsamında değildir. Yatırım danışmanlığı hizmeti; aracı kurumlar, portföy yönetim şirketleri, mevduat kabul etmeyen bankalar ile müşteri arasında imzalanacak yatırım danışmanlığı sözleşmesi çerçevesinde sunulmaktadır. Burada yer alan yorum ve tavsiyeler, yorum ve tavsiyede bulunanların kişisel görüşlerine dayanmaktadır. Bu görüşler mali durumunuz ile risk ve getiri tercihlerinize uygun olmayabilir. Bu nedenle, sadece burada yer alan bilgilere dayanılarak yatırım kararı verilmesi beklentilerinize uygun sonuçlar doğurmayabilir.

Bu rapor ABD, İngiltere veya Japonya'da yayımlanamaz veya dağıtılamaz.

HSBC bu raporda yer alan menkul kıymetler, finansal enstrümanlar veya benzeri bir yatırım enstrümanının kendi adına ve hesabına ticari amaçla alım/satımını yapabilir; son 36 ay içerisinde bu enstrümanları satın almayı taahhüt etmiş olabilir; veya yöneticiler ile çalışanlarla birlikte alış ya da satış yönünde bir pozisyon almış bulunabilir. Bu raporda yer alan menkul kıymetler veya finansal enstrümanların tamamı veya bir kısmının alım/satımından doğan komisyon veya masraflar HSBC tarafından veya onun adına görevli şahıslar tarafından alınabilir.

HSBC bu raporu, güvenilir olduğunu düşündüğü fakat bağımsız olarak doğrulanmamış kaynaklardan alınan bilgilere dayandırmaktadır. İfade edilen fikirler ve tahminler istendiği anda bildirim yapılmaksızın değiştirilebilir. Sunulan göstergesel alım/satım bilgilerinin gerçekte HSBC'nin alım/satım yaptığı/yapabileceği alım/satım bilgileri olarak yorumlanmamalıdır. Sunulan tüm tablo ve grafikler halka açık kaynaklardan ya da kurumumuzca hazırlanmış tablolardan alınmıştır. Bu raporda yer alan rakamlar geçmiş performansla ya da modellenmiş geçmiş performansla ilişkili olabilir. Geçmiş performans gelecek performansın güvenilir bir göstergesi değildir.

Bu raporun tamamen veya kısmen çoğaltılması ya da içeriğinin HSBC'nin önceden izni olmaksızın ifşa edilmesi kesinlikle yasaktır. Bu rapor, dağıtımının hukuka ve ilgili mevzuata aykırı olan herhangi bir ülkedeki herhangi bir kişi veya kuruma dağıtılmak ya da bunlar tarafından kullanılmak amacıyla oluşturulmamıştır.

Bu rapordaki bilgiler gönderilen kişiye özeldir ve bu dokümanda atıfta bulunan ürünler, yatırımlar ve işlemlerle ilgili bağımsız bir değerlendirmede bulunmak ya da araştırma yapmak tamamen kullanıcının sorumluluğunda olup, bu dokümandaki herhangi bir bilginin yatırım tavsiyesi teşkil ettiği düşünülmemelidir. HSBC size yasal, vergiyle ilgili ya da diğer uzman tavsiyeler sağlamaktan sorumlu değildir.

HSBC ya da herhangi bir HSBC görevlisi, yöneticisi, çalışanı ya da acentesi işbu raporun tamamen ya da kısmen kullanılmasından doğan herhangi bir kayıp ya da zararlar ilgili yükümlülük kabul etmez.

Bu rapor veya ürünler hakkında daha detaylı bilgi almak isterseniz ilgili HSBC personeli ile görüşünüz."

Raporda yer alan grafik ve veriler, DirectFN'e ait EuroLine programından sağlanmaktadır.

HSBC YATIRIM MENKUL DEĞERLER A.Ş.(TR)

Sicil No : İstanbul Ticaret Sicil Müdürlüğü - 359071-306653
Ticaret Ünvanı : HSBC YATIRIM MENKUL DEĞERLER A.Ş.
Şirket Merkezi : Esentepe Mah. Büyükdere Cad. No:128 Şişli 34394 İst.
Sicile kayıtlı olduğu yer : Esentepe Mah. Büyükdere Cad. No:128 Şişli 34394 İst. - İstanbul Ticaret Sicil Md.
Web Adresi : www.hsbcyatirim.com.tr
İrtibat Bilgileri : tel : 0212 -376 46 00
fax: 0212-3362472

HSBC Yatırım

Sertaç Batur. Müdür Yardımcısı

sertacatur@hsbc.com.tr

Telefon: 212 376 46 00 Faks: 212 376 49 13
<http://www.hsbc.com.tr/tr/yatirim/>
