

TEKNİK ANALİZ BÜLTENİ

Bu Doküman HSBC Yatırım Menkul Değerler A.Ş. Araştırma Bölümü tarafından değil, HSBC Türkiye satış ekibi tarafından hazırlanmıştır. Bu dokümandaki tüm tavsiyeler hazırlayanın şahsi fikirlerine dayanmakta olup, araştırma bölümü de dahil olmak üzere HSBC Türkiye'nin diğer bölümleri tarafından ifade edilen görüşlerden farklı olabilir.

PIYASA ÖZET VERİLERİ	24 Eyl 2014	23 Eyl 2014	DEĞİŞİM %
BIST-100 Kapanış Değeri	75,193	76,668	-1.92
BIST-100 Günlük İşlem Hacmi-(TL)	3,299,617,119	2,852,315,581	15.68
100 Günlük Ortalama İşlem Hacmi (TL) BIST-100	3,077,241,250		7.23
Piyasa Değeri - TÜM (\$m)	243,066	247,510	-1.80
Halka Açık Piyasa Değeri - TÜM (\$m)	70,792	72,146	-1.88
Yabancı Oranı (%)	63.58	63.62	-0.06

BIST 50 SENETLERİNDEN İŞLEM HACMI EN ÇOK ARTANLAR								
	Hacim TL				Fiyat			
	100 Günlük Ortalama	24-Eyl	23-Eyl	Değişim	24-Eyl	23-Eyl	Değişim	AO (22)
KOZAA	7,887,930	27,557,520	5,206,241	429%	1.84	1.70	8.24%	1.95
IPEKE	6,265,620	14,979,100	3,056,071	390%	1.82	1.69	7.69%	1.94
PRKME	14,022,450	6,324,201	1,419,574	345%	3.89	3.92	-0.77%	3.93
SISE	13,798,260	17,916,290	7,287,226	146%	2.96	2.96	0.00%	2.95
YAZIC	3,795,322	8,795,800	4,083,329	115%	22.35	22.40	-0.22%	21.19

		Destek-1	Destek-2	Direnç-1	Direnç-2
TRYUS	USD/TL	2.2250	2.2150	2.2450	2.2600
EURUS	Euro/Dolar	1.2750	1.2690	1.2825	1.2925
GLD	Altın Ons	1,200	1,185	1,230	1,240

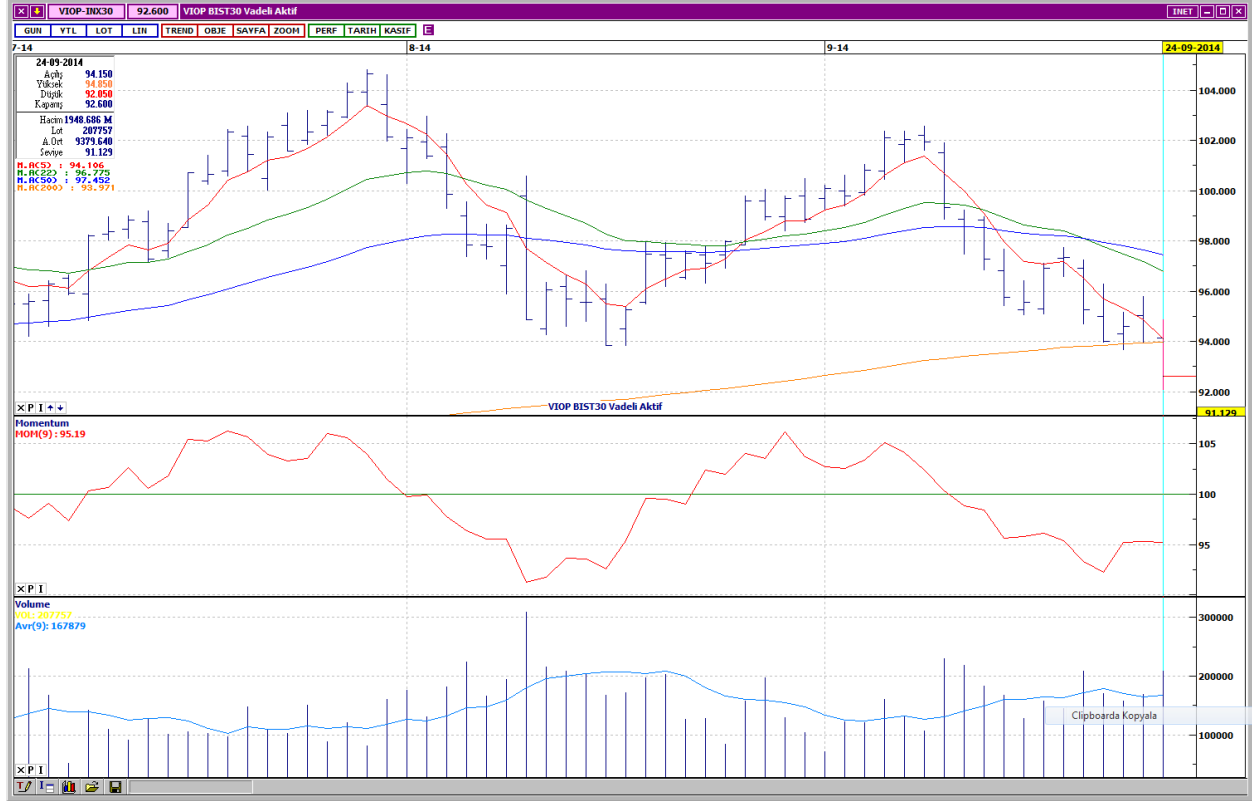
BIST-100



BIST-100 endeksi ikinci seans ortasına kadar yatay seyir izledikten sonra gelen sert satış dalgası neticesinde günü 1,475 puan ve %1,93 kayıp ile olumsuz bir görünümde tamamlamıştır. Kapanış 75,193 ile günün en düşük seviyesinden gerçekleşirken, 200 günlük ortalamanın da belirgin bir biçimde kırıldığı görülmektedir. Uzun vadeli ortalamaların kırılması bir kaç günlük fiyatlama teyidi gerekmekte beraber, orta vadeli ortalamaların konumu ile kısa ve uzun vadeli göstergelerin görünümü, kalıcı trend değişimine işaret ediyor olabilir. Sert düşüşün arkasından gelebilecek tepkilerde dirençlerin, yataydan gelen 75,450 ile 200 günlük ortalamanın geçtiği 76,200 ve kısa vadeli düşüş trendi direncinin bulunduğu 76,700 bölgelerinde izlenmesi mümkündür. Destek seviyeleri olarak yataydan gelen 74,400 ile 73,900 ve 73,100 takip edilebilir.

DESTEKLER	74,400	73,900	73,100
DİRENÇLER	75,450	76,200	76,700

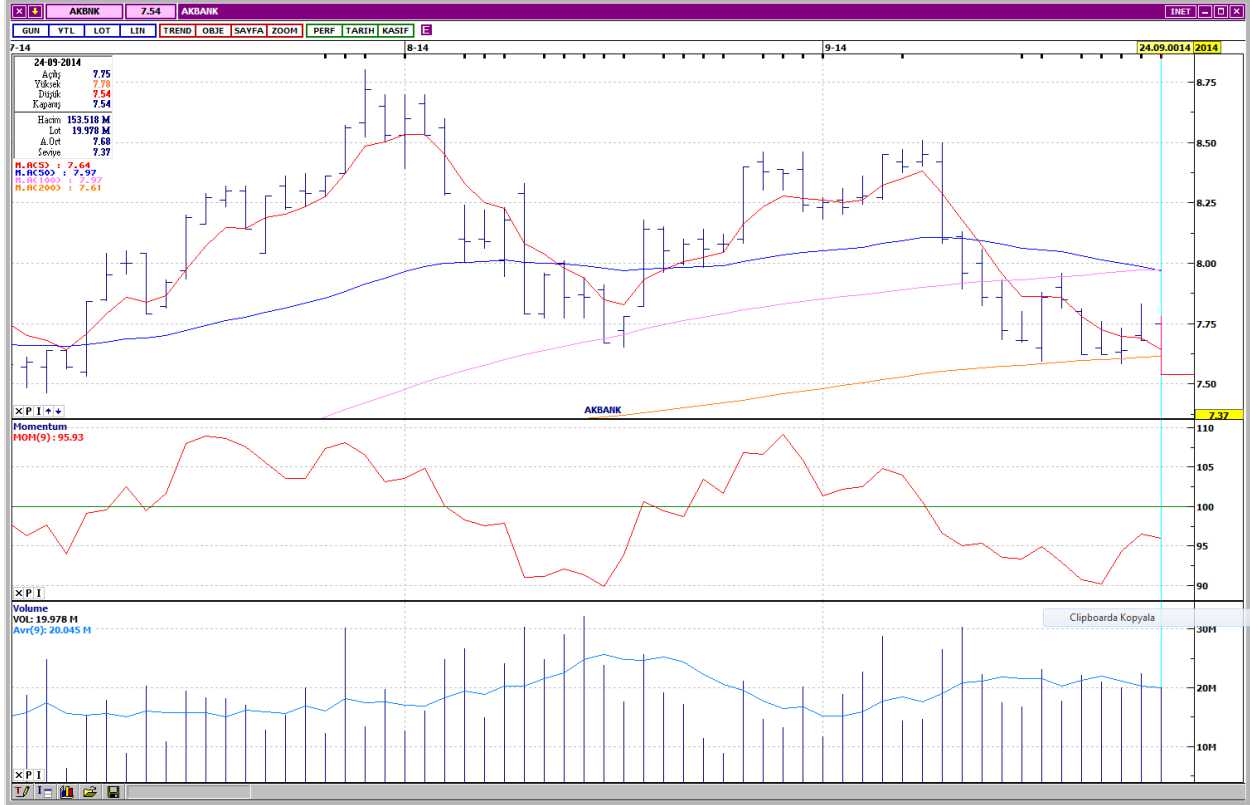
VIOP-30



VIOP-30 vadeli işlem sözleşmesinde, ikinci seans ortasında 94,000 seviyesinin aşağısına inilmesi ile birlikte düşüşün hızlandığı ve işlem hacminin arttığı görülmektedir. Kısa ve uzun vadeli göstergelerin olumsuz olduğu sözleşmenin olası tepki hareketlerinde karşılaşılabilecek dirençlerinin yataydan gelen 93,650 ile 200 günlük ortalamanın geçtiği 94,000 bölgelerinde izlenmesi beklenebilir. Destek seviyeleri olarak yataydan gelen 92,050 ile 91,600 takip edilebilir. Kapanış 92,600 olarak gerçekleşmiştir.

DESTEKLER	92,050	91,600	91,100
DİRENÇLER	93,650	94,000	94,700

AKBANK



AKBNK kısa, orta ve uzun vadeli ortalamalarının aşağısında fiyatlanmaktadır. Hissenin 7,61 seviyesinde bulunan 200 günlük ortalamasının aşağısında 7,54 düzeyinden kapanış gerçekleştirdiği görülmektedir. Kısa vadeli göstergeler aşırı satım bölgesindedirler. Uzun vadeli göstergeleri olumsuz seyrini sürdürmektedir. İşlem hacmi ortalamalar düzeyindedir. Hissenin desteklerinin yataydan gelen 7,46 ile 7,41 ve 7,31 görülmesi beklenebilir. Direnç seviyeleri olarak yataydan gelen 7,58 ile 200 günlük ortalamanın geçtiği 7,61 ve yataydan gelen 7,69 izlenebilir.

DESTEKLER	7,46	7,41	7,31
DİRENÇLER	7,58	7,61	7,69

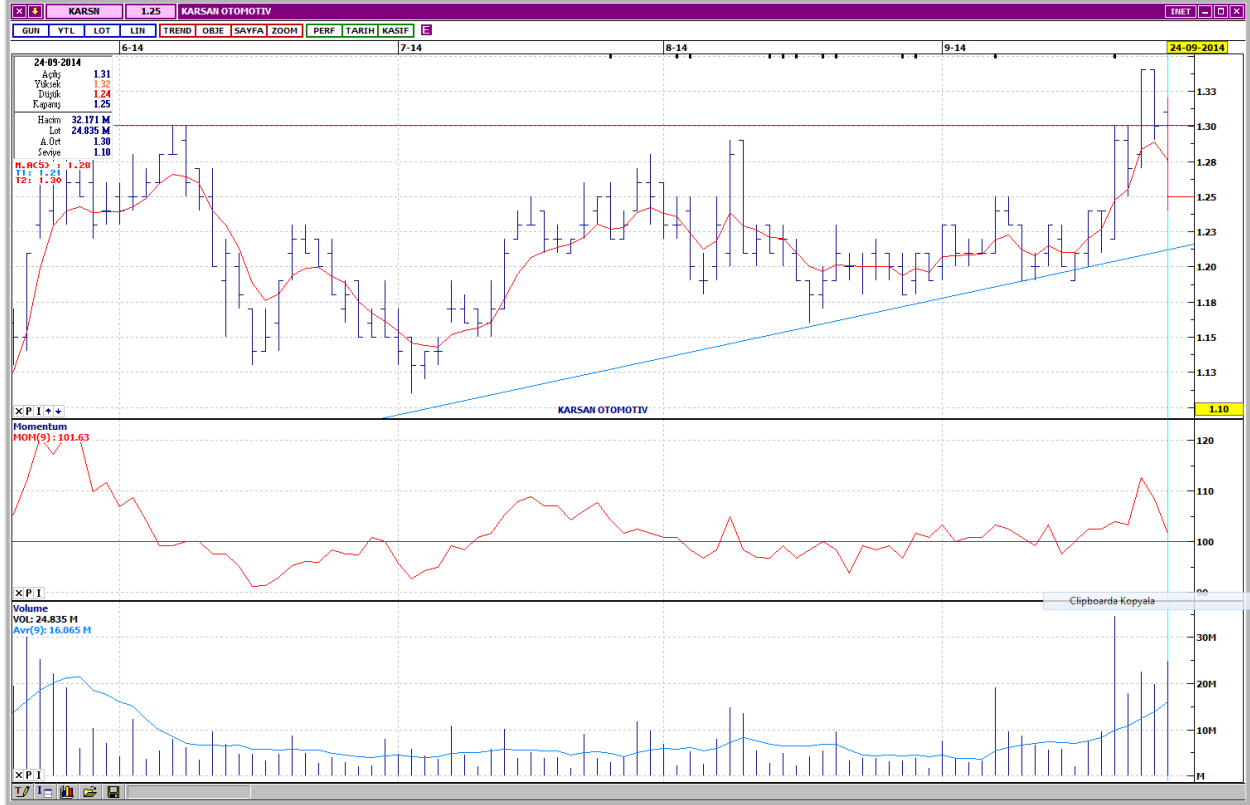
YAPI KREDİ BANKASI



YKBNK kısa vadeli yükselen trendini aşağı yönde kırarak 200 günlük ortalamasının bir fiyat adımı üzerinde 4,47 seviyesinden kapanış gerçekleştirmiştir. İşlem hacmi ortalamaların altındadır. Hissenin kısa vadeli göstergeleri aşırı satım bölgesinde dalgalanmaktadır. Uzun vadeli göstergeler olumsuz görünümündedirler. Hissenin desteklerinin yataydan gelen 4,41 ile 4,36 ve 4,32 bölgelerinde takibi önerilebilir. Direnç olarak yataydan gelen 4,51 ile 4,55 ve 4,61 belirtilebilir.

DESTEKLER	4,41	4,36	4,32
DİRENÇLER	4,51	4,55	4,61

KARSAN OTOMOTİV



KARSAN'ın orta vadeli yükselen trendini test ederek son bir hafta içerisinde hacim artışı eşliğinde ivme kazanarak 1,30 seviyesindeki yatay direncinin üçüncü kez üzerine çıkıp geri dönerek %3,85 kayıp ile 1,25 seviyesinden olumsuz bir kapanış gerçekleştirdiği görülmektedir. Uzun vadeli göstergelerin olumlu; ancak dönüş hazırlığında olduğu hissede, kısa vadeli göstergeler aşırı alım bölgesinden dönmüşlerdir. Olası bir tepki hareketinde dirençlerin yataydan gelen 1,27 ile 1,30 ve 1,34 seviyelerinde takibi mümkündür. Destek seviyeleri olarak yataydan gelen 1,23 ile trend desteği 1,21 ve 1,19 izlenebilir.

DESTEKLER	1,23	1,21	1,19
DİRENÇLER	1,27	1,30	1,34

BİMEKS BİLGİ İŞLEM



BMEKS işlem hacminin ortalamasının altında olan bir gün geçirmiş ve kapanışı %0,60 artış ile 1,69 seviyesinden gerçekleşmiştir. Kısa vadeli göstergelerinin aşırı alım bölgesinde yada yakınında karışık seyir içinde olduğu söylenebilir. Uzun vadeli göstergelerden MACD'in konumu, pozisyonların korunmasına işaret ettiği şeklinde yorumlanabilir. Bununla birlikte Momentum'un fiyat seyri ile uyumsuzluğu tedbirli olunmasına delalettir. Hissenin dirençlerinin yataydan gelen 1,70 ile 1,72 ve 1,75 seviyelerinde takibi önerilebilir. Desteklerin, yataydan gelen 1,67 ile 1,65 ve 1,63 seviyelerinde izlenmesi beklenebilir.

DESTEKLER	1,67	1,65	1,63
DİRENÇLER	1,70	1,72	1,75

Yasal Çekinceler

Bu rapor HSBC Yatırım Menkul Değerler A.Ş. ("HSBC") tarafından sadece Türkiye'de yerleşik müşterilerini bilgilendirmek amacıyla düzenlenmiştir ve hisse senedi piyasası ve bazı hisse senetleri hakkında analizler içermektedir.

HSBC Yatırım Menkul Değerler A.Ş. ("HSBC") satış bölümü, işbu raporda bahsedilen ürünlere ilişkin pazarlama faaliyetlerinde bulunabilir. Bu çerçevede, bu raporda yer alan konular tarafsız ya da bağımsız bir açıklama olarak değerlendirilmemelidir. Aynı zamanda bu doküman ilgili düzenleyici kurumların belirlediği kurallar çerçevesinde araştırma raporu olarak da düşünülmemelidir.

Burada yer alan yatırım bilgi, yorum ve tavsiyeleri yatırım danışmanlığı kapsamında değildir. Yatırım danışmanlığı hizmeti; aracı kurumlar, portföy yönetim şirketleri, mevduat kabul etmeyen bankalar ile müşteri arasında imzalanacak yatırım danışmanlığı sözleşmesi çerçevesinde sunulmaktadır. Burada yer alan yorum ve tavsiyeler, yorum ve tavsiyede bulunanların kişisel görüşlerine dayanmaktadır. Bu görüşler mali durumunuz ile risk ve getiri tercihlerinize uygun olmayabilir. Bu nedenle, sadece burada yer alan bilgilere dayanılarak yatırım kararı verilmesi beklentilerinize uygun sonuçlar doğurmayabilir.

Bu rapor ABD, İngiltere veya Japonya'da yayımlanamaz veya dağıtılamaz.

HSBC bu raporda yer alan menkul kıymetler, finansal enstrümanlar veya benzeri bir yatırım enstrümanının kendi adına ve hesabına ticari amaçla alım/satımını yapabilir; son 36 ay içerisinde bu enstrümanları satın almayı taahhüt etmiş olabilir; veya yöneticiler ile çalışanlarla birlikte alış ya da satış yönünde bir pozisyon almış bulunabilir. Bu raporda yer alan menkul kıymetler veya finansal enstrümanların tamamı veya bir kısmının alım/satışından doğan komisyon veya masraflar HSBC tarafından veya onun adına görevli şahıslar tarafından alınabilir.

HSBC bu raporu, güvenilir olduğunu düşündüğü fakat bağımsız olarak doğrulanmamış kaynaklardan alınan bilgilere dayandırmaktadır. İfade edilen fikirler ve tahminler istendiği anda bildirim yapılmaksızın değiştirilebilir. Sunulan göstergesel alım/satım bilgilerinin gerçekte HSBC'nin alım/satım yaptığı/yapabileceği alım/satım bilgileri olarak yorumlanmamalıdır. Sunulan tüm tablo ve grafikler halka açık kaynaklardan ya da kurumumuzca hazırlanmış tablolardan alınmıştır. Bu raporda yer alan rakamlar geçmiş performansla ya da modellenmiş geçmiş performansla ilişkili olabilir. Geçmiş performans gelecek performansın güvenilir bir göstergesi değildir.

Bu raporun tamamen veya kısmen çoğaltılması ya da içeriğinin HSBC'nin önceden izni olmaksızın ifşa edilmesi kesinlikle yasaktır. Bu rapor, dağıtımının hukuka ve ilgili mevzuata aykırı olan herhangi bir ülkedeki herhangi bir kişi veya kuruma dağıtılmak ya da bunlar tarafından kullanılmak amacıyla oluşturulmamıştır.

Bu rapordaki bilgiler gönderilen kişiye özeldir ve bu dokümanda atıfta bulunan ürünler, yatırımlar ve işlemlerle ilgili bağımsız bir değerlendirmede bulunmak ya da araştırma yapmak tamamen kullanıcının sorumluluğunda olup, bu dokümandaki herhangi bir bilginin yatırım tavsiyesi teşkil ettiği düşünülmemelidir. HSBC size yasal, vergiyile ilgili ya da diğer uzman tavsiyeler sağlamaktan sorumlu değildir.

HSBC ya da herhangi bir HSBC görevlisi, yöneticisi, çalışanı ya da acentesi işbu raporun tamamen ya da kısmen kullanılmasından doğan herhangi bir kayıp ya da zararla ilgili yükümlülük kabul etmez.

Bu rapor veya ürünler hakkında daha detaylı bilgi almak isterseniz ilgili HSBC personeli ile görüşünüz."

Raporda yer alan grafik ve veriler, DirectFN'e ait EuroLine programından sağlanmaktadır.

HSBC YATIRIM MENKUL DEĞERLER A.Ş.

Sicil No : İstanbul Ticaret Sicil Müdürlüğü - 359071-306653

Ticaret Ünvanı : HSBC YATIRIM MENKUL DEĞERLER A.Ş.

Şirket Merkezi : Esentepe Mah. Büyükdere Cad. No:128 Şişli 34394 İst.

Sicile kayıtlı olduğu yer : Esentepe Mah. Büyükdere Cad. No:128 Şişli 34394 İst. - İstanbul Ticaret Sicil Md.

Web Adresi : www.hsbcyatirim.com.tr

İrtibat Bilgileri : tel : 0212 -376 46 00

fax: 0212-3362472

HSBC Yatırım

Teoman Aker. Müdür

teomanaker@hsbc.com.tr