

**TEKNİK ANALİZ BÜLTENİ**

Bu Doküman HSBC Yatırım Menkul Değerler A.Ş. Araştırma Bölümü tarafından değil, HSBC Türkiye satış ekibi tarafından hazırlanmıştır. Bu dokümandaki tüm tavsiyeler hazırlayanın şahsi fikirlerine dayanmakta olup, araştırma bölümü de dahil olmak üzere HSBC Türkiye'nin diğer bölümleri tarafından ifade edilen görüşlerden farklı olabilir.

<b>PIYASA ÖZET VERİLERİ</b>	<b>24 Kas 2014</b>	<b>21 Kas 2014</b>	<b>DEĞİŞİM %</b>
BIST-100 Kapanış Değeri	83.251	83.281	-0,04
BIST-100 Günlük İşlem Hacmi-(TL)	2.870.083.283	3.921.993.740	-26,82
100 Günlük Ortalama İşlem Hacmi (TL) BIST-100	3.210.450.902		-10,60
Piyasa Değeri - TÜM (\$m)	270.000	269.854	0,05
Halka Açık Piyasa Değeri - TÜM (\$m)	78.447	78.529	-0,10
Yabancı Oranı (%)	63,68	63,49	0,30

	<b>BIST 50 SENETLERİNDEN İŞLEM HACMİ EN ÇOK ARTANLAR</b>							
	100 Günlük Ortalama	Hacim TL			Fiyat			
		24.Kas	21.Kas	Değişim	24.Kas	21.Kas	Değişim	AO ( 22 )
GSDHO	7.805.760	23.556.650	2.807.366	739%	1,49	1,43	4,20%	1,44
IPEKE	7.881.300	11.073.510	4.103.376	170%	1,73	1,69	2,37%	1,67
KOZAA	8.373.820	11.009.380	4.544.978	142%	1,83	1,80	1,67%	1,75
AEFES	5.567.106	7.349.795	3.163.593	132%	25,20	25,05	0,60%	25,15
KOZAL	18.566.423	26.505.600	12.616.020	110%	13,75	13,70	0,36%	13,65

		Destek-1	Destek-2	Direnç-1	Direnç-2
<b>TRYUS</b>	<b>USD/TL</b>	2,2080	2,2000	2,2350	2,2480
<b>EURUS</b>	<b>Euro/Dolar</b>	1,2350	1,2285	1,2500	1,2550
<b>GLD</b>	<b>Altın Ons</b>	1.180	1.160	1.210	1.225

## BIST-100



Gün içinde yatay ve dar bir bant içinde hareket eden BIST- 100, günü, sadece 29 puan kayıpla, 83,251 seviyesinden tamamlamıştır. Kısa vadeli göstergeler olumsuz sinyaller verirken, orta vadeli göstergeler olumlu görünümüne devam etmektedir. İşlem hacmi, dikkat çekici bir azalışla düşük seviyelere gerilemiştir. Endeks kısa, orta ve uzun vadeli ağırlıklı ortalamalarının üzerindeki hareketine devam etmektedir. Dirençler 83,600 ve 84,000 seviyelerindedir. Aşağı yönlü hareketlerde 82,750 ara desteği altında ilk destek 5 günlük ağırlıklı ortalama seviyesi olan 82,400'dür. Bir sonraki destek 81,700 seviyesindedir.

DESTEKLER	82,400	81,700	81,200
DİRENÇLER	83,600	84,000	84,400

## VIOP- 30



Kısa vadeli ağırlıklı ortalamalarına geri çekilerek tekrar yukarı yönde hareketlenmiştir. Kısa vadeli göstergeler olumsuz, orta vadeli göstergeler ise olumlu bir görünümündedir. İşlem gören kontrat sayısı dikkat çekici bir azalış göstermiştir. Bütün vadelerde ağırlıklı ortalamalarının üzerinde değerlendirilmektedir. Dirençler 104,600 ve 105,200 seviyelerindedir. Aşağı yönlü hareketlerde 5 günlük ağırlıklı ortalama seviyesi olan 102,800 ilk destek, 101,800 ise bir sonraki destek noktasıdır. Kapanış değeri 103,775'dir.

DESTEKLER	102,800	101,800	101,200
DİRENÇLER	104,600	105,200	106,000

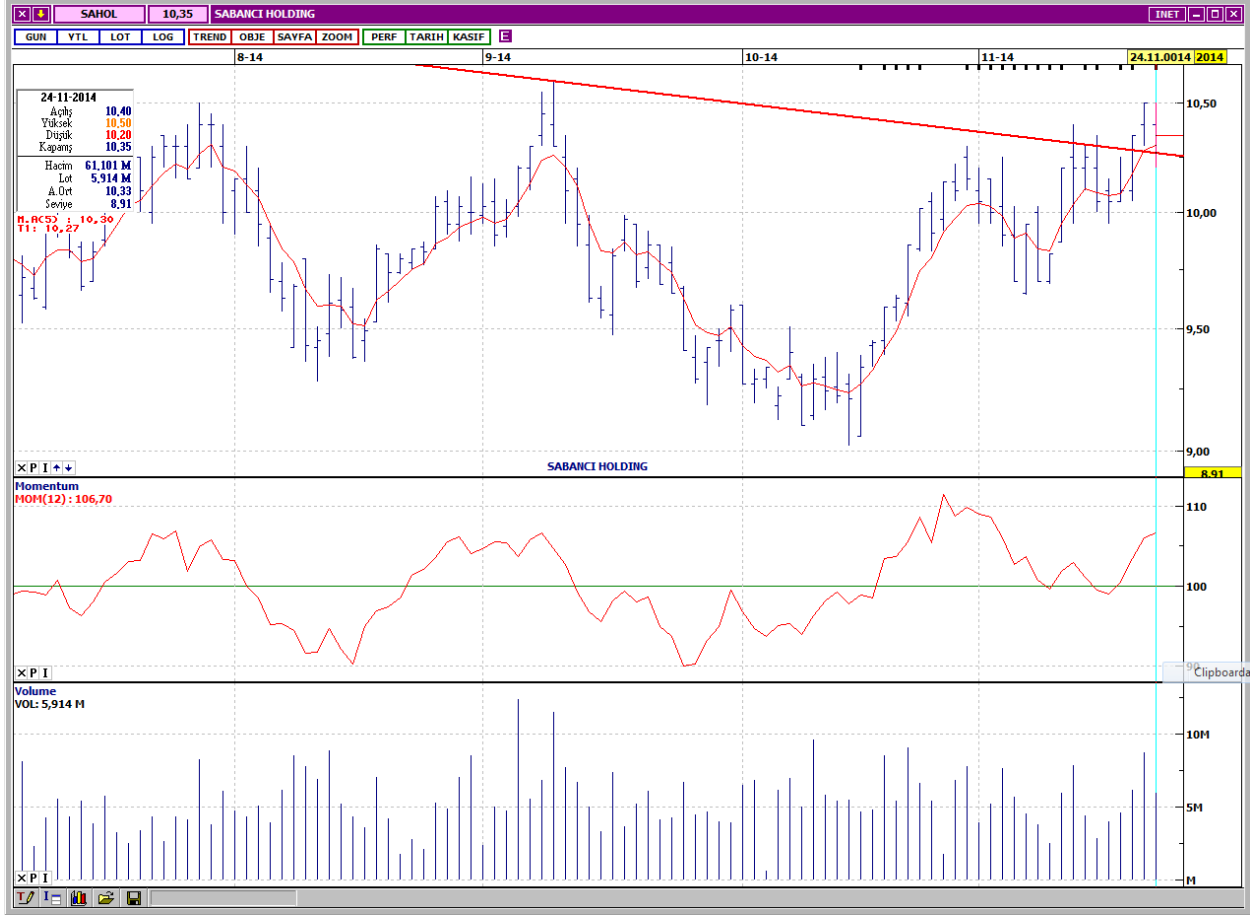
## İŞ BANKASI C



Uzun vadeli alçalan trend direncini test etmektedir. Kısa vadeli göstergeler genellikle olumsuz bir görünümdeyken, orta vadeli göstergeler olumlu görünümünü korumaktadır. İşlem hacmi, son gün dikkat çekici bir azalışla düşük seviyelere gerilemiştir. Kısa, orta ve uzun vadeli ağırlıklı ortalamalarının üzerinde hareket etmektedir. Alçalan trend direnci 5,85 olan hissenin bir sonraki direnci 5,91'dir. Aşağı yönlü hareketlerde destekler 5,75 ve 5,69 seviyelerindedir. Kapanış fiyatı 5,83'dür.

DESTEKLER	5,75	5,69	5,63
DİRENÇLER	5,85	5,91	6,00

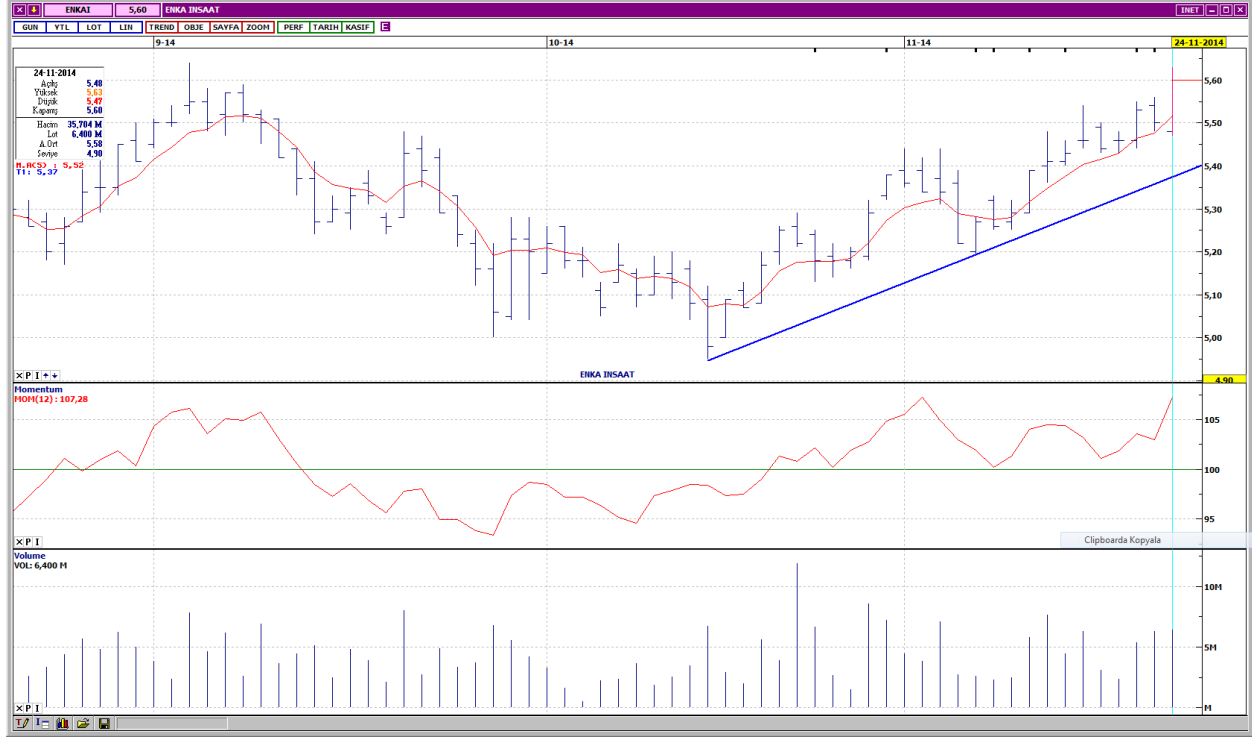
## SABANCI HOLDİNG



Uzun vadeli alçalan trend üzerine çıkmış ve bu bölgede tutunmaya çalışmaktadır. Kısa vadeli göstergeler olumsuz, orta vadeli göstergeler ise olumlu bir görünümde. Geçen hafta Cuma günü oldukça yüksek seviyelere çıkan işlem hacmi önemli oranda azalış göstermiştir. Kısa vadeli 5 günlük ağırlıklı ortalaması civarında fiyatlanan SAHOL, diğer vadelerde ağırlıklı ortalamalarının üzerindedir. Destekler 10,25 ve 10,15 seviyelerindedir. Yukarı yönlü hareketlerde kısa vadeli yatay seviyeden gelen 10,50 direnci üzerinde, orta vadeli yatay seviyeden gelen 10,60 direnci bulunmaktadır. Kapanış fiyatı 10,35'dir.

DESTEKLER	10,25	10,15	10,05
DİRENÇLER	10,50	10,60	10,85

## ENKA İNŞAAT



Kısa vadeli yükselen trend devam etmektedir. Kısa ve orta vadeli göstergeler olumlu görünümünü korumaktadır. Geçen hafta içinde çok düşük seviyelere gerileyen işlem hacmi, son üç işlem gününde dikkat çekici bir artış göstermiştir. Bütün vadelerde ağırlıklı ortalamalarının üzerinde hareket etmektedir. Dirençler 5,64 ve 5,71 seviyelerindedir. Olası geri çekilmelerde ilk destek 5,54, bir sonraki destek ise 5,48'dir. Kapanış fiyatı 5,60'dır.

DESTEKLER	5,54	5,48	5,43
DİRENÇLER	5,64	5,71	5,76

## KOZA ANADOLU METAL MADENCİLİK



Kısa vadeli yükselen trend devam etmektedir. Kısa ve orta vadeli göstergeler olumlu bir görünümündedir. İşlem hacmi, son günlerde zaman zaman dikkat çekici yükselişler göstermektedir. Kısa vadeli ağırlıklı ortalamalarını yukarı yönde kesen KOZAA, orta vadeli ağırlıklı ortalamaları bölgesinde işlem görürken, uzun vadeli ağırlıklı ortalamalarının ise aşağısındadır. Kısa vadeli yatay seviyeden gelen dirençler 1,88 ve 1,94'dedir. Yükselen trend desteği 1,80 olan hissenin bir sonraki desteği 1,75'dir. Kapanış fiyatı 1,83'dür.

DESTEKLER	1,80	1,75	1,70
DİRENÇLER	1,88	1,94	2,00

## BAĞFAŞ



Kısa vadeli yükselen trend ile orta vadeli alçalan trend arasındaki sıkışma yukarı yönde sona ermiştir. Kısa ve orta vadeli göstergeler olumlu bir görünümde. İşlem hacmi, son gün oldukça yüksek seviyelere çıkmıştır. Kısa, orta ve uzun vadeli ağırlıklı ortalamalarının üzerinde fiyatlanmaktadır. Orta vadeli yatay seviyeden gelen 13,85 direnci üzerinde, uzun vadeli yatay seviyeden gelen 14,10 direnci bulunmaktadır. Aşağı yönlü hareketlerde ilk destek 13,30, bir sonraki destek ise iki trend çizgisinin kesiştiği 13,00 seviyesindedir. Kapanış fiyatı 13,55'dir.

DESTEKLER	13,30	13,00	12,55
DİRENÇLER	13,85	14,10	14,40



---

## Yasal Çekinceler

---

Bu rapor HSBC Yatırım Menkul Değerler A.Ş.("HSBC") tarafından sadece Türkiye'de yerleşik müşterilerini bilgilendirmek amacıyla düzenlenmiştir ve hisse senedi piyasası ve bazı hisse senetleri hakkında analizler içermektedir.

HSBC Yatırım Menkul Değerler A.Ş. ("HSBC") satış bölümü, işbu raporda bahsedilen ürünlere ilişkin pazarlama faaliyetlerinde bulunabilir. Bu çerçevede, bu raporda yer alan konular tarafsız ya da bağımsız bir açıklama olarak değerlendirilmemelidir. Aynı zamanda bu doküman ilgili düzenleyici kurumların belirlediği kurallar çerçevesinde araştırma raporu olarak da düşünülmemelidir.

Burada yer alan yatırım bilgi, yorum ve tavsiyeleri yatırım danışmanlığı kapsamında değildir. Yatırım danışmanlığı hizmeti; aracı kurumlar, portföy yönetim şirketleri, mevduat kabul etmeyen bankalar ile müşteri arasında imzalanacak yatırım danışmanlığı sözleşmesi çerçevesinde sunulmaktadır. Burada yer alan yorum ve tavsiyeler, yorum ve tavsiyede bulunanların kişisel görüşlerine dayanmaktadır. Bu görüşler mali durumunuz ile risk ve getiri tercihlerinize uygun olmayabilir. Bu nedenle, sadece burada yer alan bilgilere dayanılarak yatırım kararı verilmesi beklentilerinize uygun sonuçlar doğurmayabilir.

Bu rapor ABD, İngiltere veya Japonya'da yayımlanamaz veya dağıtılamaz.

HSBC bu raporda yer alan menkul kıymetler, finansal enstrümanlar veya benzeri bir yatırım enstrümanının kendi adına ve hesabına ticari amaçla alım/satımını yapabilir; son 36 ay içerisinde bu enstrümanları satın almayı taahhüt etmiş olabilir; veya yöneticiler ile çalışanlarla birlikte alış ya da satış yönünde bir pozisyon almış bulunabilir. Bu raporda yer alan menkul kıymetler veya finansal enstrümanların tamamı veya bir kısmının alış/satışından doğan komisyon veya masraflar HSBC tarafından veya onun adına görevli şahıslar tarafından alınabilir.

HSBC bu raporu, güvenilir olduğunu düşündüğü fakat bağımsız olarak doğrulanmamış kaynaklardan alınan bilgilere dayandırmaktadır. İfade edilen fikirler ve tahminler istendiği anda bildirim yapılmaksızın değiştirilebilir. Sunulan göstergesel alım/satım bilgilerinin gerçekte HSBC'nin alım/satım yaptığı/yapabileceği alım/satım bilgileri olarak yorumlanmamalıdır. Sunulan tüm tablo ve grafikler halka açık kaynaklardan ya da kurumumuzca hazırlanmış tablolardan alınmıştır. Bu raporda yer alan rakamlar geçmiş performansla ya da modellenmiş geçmiş performansla ilişkili olabilir. Geçmiş performans gelecek performansın güvenilir bir göstergesi değildir.

Bu raporun tamamen veya kısmen çoğaltılması ya da içeriğinin HSBC'nin önceden izni olmaksızın ifşa edilmesi kesinlikle yasaktır. Bu rapor, dağıtımının hukuka ve ilgili mevzuata aykırı olan herhangi bir ülkedeki herhangi bir kişi veya kuruma dağıtılmak ya da bunlar tarafından kullanılmak amacıyla oluşturulmamıştır.

Bu rapordaki bilgiler gönderilen kişiye özeldir ve bu dokümanda atıfta bulunan ürünler, yatırımlar ve işlemlerle ilgili bağımsız bir değerlendirmede bulunmak ya da araştırma yapmak tamamen kullanıcının sorumluluğunda olup, bu dokümandaki herhangi bir bilginin yatırım tavsiyesi teşkil ettiği düşünülmemelidir. HSBC size yasal, vergiyle ilgili ya da diğer uzman tavsiyeler sağlamaktan sorumlu değildir.

HSBC ya da herhangi bir HSBC görevlisi, yöneticisi, çalışanı ya da acentesi işbu raporun tamamen ya da kısmen kullanılmasından doğan herhangi bir kayıp ya da zararla ilgili yükümlülük kabul etmez.

Bu rapor veya ürünler hakkında daha detaylı bilgi almak isterseniz ilgili HSBC personeli ile görüşünüz."

Raporda yer alan grafik ve veriler, DirectFN'e ait EuroLine programından sağlanmaktadır.

HSBC YATIRIM MENKUL DEĞERLER A.Ş.(TR)

Sicil No : İstanbul Ticaret Sicil Müdürlüğü - 359071-306653  
Ticaret Ünvanı : HSBC YATIRIM MENKUL DEĞERLER A.Ş.  
Şirket Merkezi : Esentepe Mah. Büyükdere Cad. No:128 Şişli 34394 İst.  
Sicile kayıtlı olduğu yer : Esentepe Mah. Büyükdere Cad. No:128 Şişli 34394 İst. - İstanbul Ticaret Sicil Md.  
Web Adresi : [www.hsbcyatirim.com.tr](http://www.hsbcyatirim.com.tr)  
İrtibat Bilgileri : tel : 0212 -376 46 00  
fax: 0212-3362472

**HSBC Yatırım**

Sertaç Batur. Müdür Yardımcısı

[sertacbatur@hsbc.com.tr](mailto:sertacbatur@hsbc.com.tr)

Telefon: 212 376 46 00 Faks: 212 376 49 13  
<http://www.hsbc.com.tr/tr/yatirim/>

---