

**TEKNİK ANALİZ BÜLTENİ**

Bu Doküman HSBC Yatırım Menkul Değerler A.Ş. Araştırma Bölümü tarafından değil, HSBC Türkiye satış ekibi tarafından hazırlanmıştır. Bu dokümandaki tüm tavsiyeler hazırlayanın şahsi fikirlerine dayanmakta olup, araştırma bölümü de dahil olmak üzere HSBC Türkiye'nin diğer bölümleri tarafından ifade edilen görüşlerden farklı olabilir.

<b>PIYASA ÖZET VERİLERİ</b>	<b>25 Şub 2014</b>	<b>24 Şub 2014</b>	<b>DEĞİŞİM %</b>
BIST-100 Kapanış Değeri	62.123	64.185	-3,21
BIST-100 Günlük İşlem Hacmi-(TL)	2.346.256.156	1.673.087.725	40,24
100 Günlük Ortalama İşlem Hacmi (TL) BIST-100	2.835.492.365		-17,25
Piyasa Değeri - TÜM (\$m)	213.359	222.811	-4,24
Halka Açık Piyasa Değeri - TÜM (\$m)	60.114	62.864	-4,37
Yabancı Oranı (%)	61,04	61,00	0,07

	<b>BIST 50 SENETLERİNDEN İŞLEM HACMI EN ÇOK ARTANLAR</b>							
	100 Günlük Ortalama	Hacim TL			Fiyat			
		25.Şub	24.Şub	Değişim	25.Şub	24.Şub	Değişim	AO ( 22 )
DYHOL	4.174.800	7.549.323	690.519	993%	0,5	0,5	0,00%	0,51
IHLAS	12.272.670	10.859.180	1.076.561	909%	0,36	0,37	-2,70%	0,37
DOHOL	6.541.080	11.741.220	1.645.995	613%	0,7	0,69	1,45%	0,69
TSKB	4.361.700	2.555.280	770.285	232%	1,71	1,76	-2,84%	1,76
ASYAB	21.674.620	13.628.470	4.380.310	211%	1,22	1,25	-2,40%	1,22

		Destek-1	Destek-2	Direnç-1	Direnç-2
<b>TRYUS</b>	<b>USD/TL</b>	2,2000	2,1750	2,2200	2,2380
<b>EURUS</b>	<b>Euro/Dolar</b>	1,3650	1,3620	1,3770	1,3800
<b>GLD</b>	<b>Altın Ons</b>	1.320	1.305	1.350	1.375

## BIST-100



Güne sert satışlarla başlayan ve gün boyu satış baskısı altında kalan BIST- 100, günü 2,062 puan kayıpla, 62,123 seviyesinden kapatırken, günlük kayıp % 3,21 olmuştur. Orta vadeli alçalan trend baskısı altında kalan endeks, uzun vadeli yükselen trend desteğine doğru geri çekilmektedir. Kısa ve orta vadeli göstergeler gelen satışlarla beraber olumsuz bir görünüm kazanmıştır. İşlem hacmi önceki iki güne göre bir miktar artış gösterse de halen ortalama değerlerinin aşağısındadır. Endeks bütün vadelerde ağırlıklı ortalamalarını aşağı yönde kesmiştir. İlk destek 61,500- 61,250 aralığındadır. Sonraki destek ise 60,700 seviyesindedir. Yukarı yönlü tepki hareketlerinde dirençler 62,700 ve 63,400'dedir.

DESTEKLER	61,500	60,700	60,400
DİRENÇLER	62,700	63,400	64,000

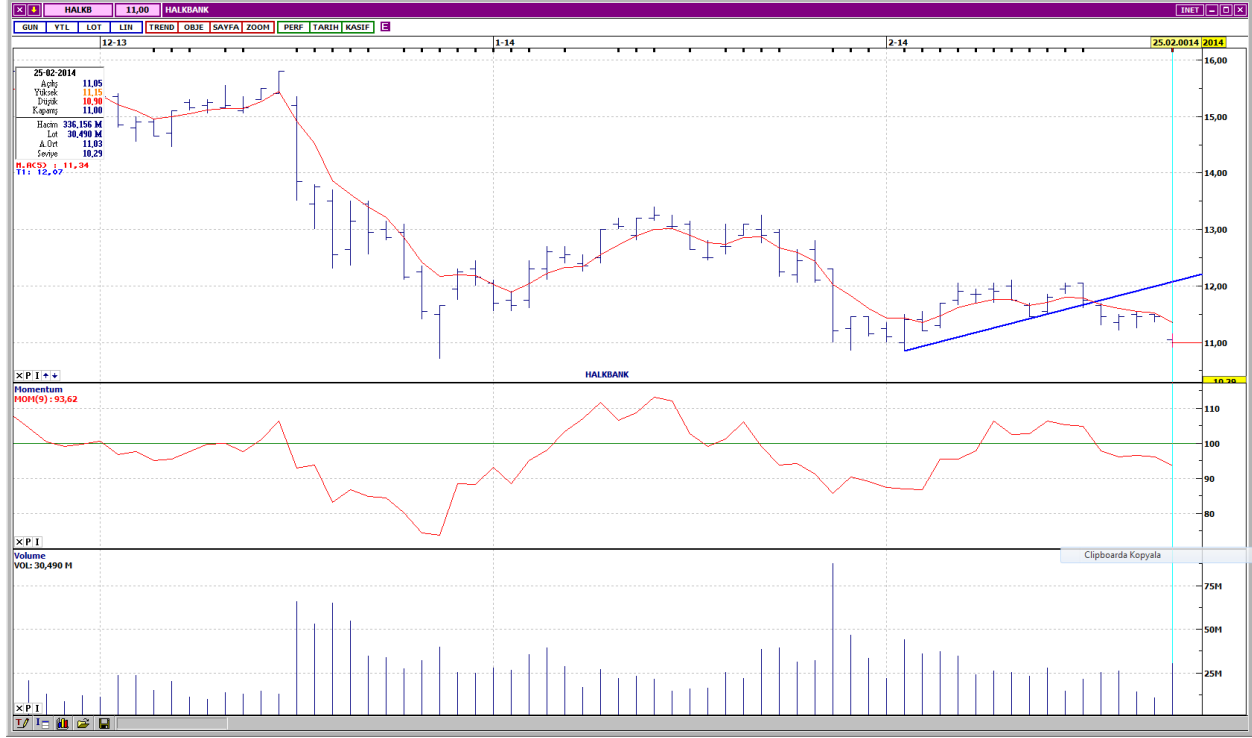
## VIOP- 30



Ocak ayı sonlarında başlayan kısa vadeli yükselen trend aşağı yönde kırılmış, sonrasında trend içine geri dönme çabaları başarısız olmuştur. Kısa ve orta vadeli göstergeler olumsuz bir görünümde. Oldukça düşük seviyelere gerileyen kontrat sayısı, son gün dikkat çekici bir artış gösterirken değer kaybı ivme kazanmıştır. Kısa, orta ve uzun vadeli ağırlıklı ortalamalarının aşağısında işlem görmektedir. Kısa vadeli yatay seviyeden gelen destekler 74,700 ve 74,000'dedir. Yukarı yönlü tepki hareketlerinde ilk direnç 76,000, bir sonraki direnç ise 5 günlük ağırlıklı ortalama seviyesi olan 76,900'dür. Kapanış değeri 75,125'dir.

DESTEKLER	74,700	74,000	73,400
DİRENÇLER	76,000	76,900	78,000

## HALKBANK



Kısa vadeli yükselen trend kırılmış ve sonrasında değer kaybı ivme kazanmıştır. Kısa ve orta vadeli göstergeler olumsuz bir görünümde. Oldukça düşük seviyelere gerileyen işlem hacmi son gün gelen satışlarla beraber artış göstermiştir. Bütün vadelerde ağırlıklı ortalamalarının aşağısında işlem görmektedir. Destekler kısa vadeli yatay seviyeden gelen 10,70 ve orta vadeli yatay seviyeden gelen 10,50'dir. Yukarı yönlü tepki hareketlerinde ilk direnç 11,25, bir sonraki direnç ise 11,55'dir. Kapanış fiyatı 11,00'dir.

DESTEKLER	10,70	10,50	10,15
DİRENÇLER	11,25	11,55	11,75

## EMLAK KONUT GMYO



Kısa vadeli yükselen trend kırılmış sonrasında trend içine geri dönme çabası başarısız olmuştur. Kısa ve orta vadeli göstergeler olumsuz bir görünümde. İşlem hacmi, son gün dikkat çekici bir artış gösterirken kapanış olumsuz yönde gerçekleşmiştir. Kısa vadeli ağırlıklı ortalamalarını da aşağı yönde kesen EKGYO, bütün vadelerde ağırlıklı ortalamalarının aşağısındadır. Kısa vadeli yatay seviyeden gelen destekler 2,17 ve 2,12'dedir. Yukarı yönlü tepki hareketlerinde 5 günlük ağırlıklı ortalama seviyesi olan 2,21 ilk dirençtir. Sonraki direnç ise 2,25 seviyesidir. Kapanış fiyatı 2,18'dir.

DESTEKLER	2,17	2,12	2,08
DİRENÇLER	2,21	2,25	2,29

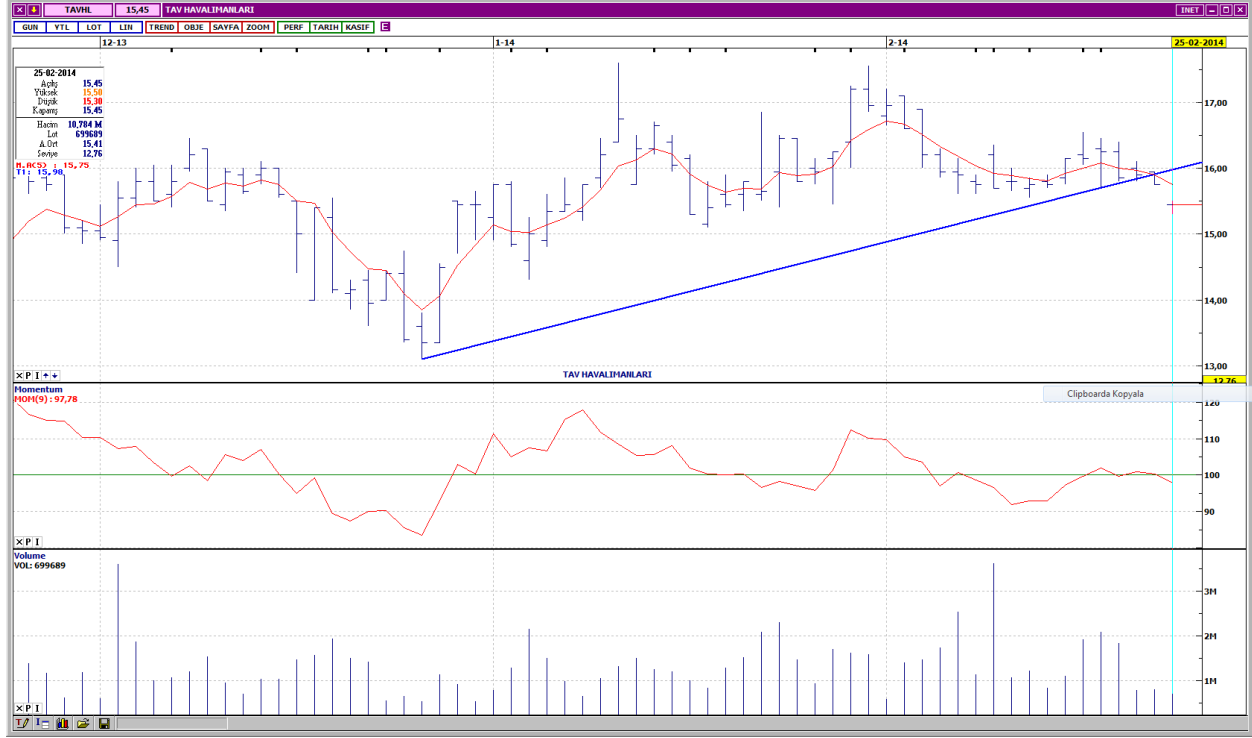
## DOĞAN HOLDİNG



Orta vadeli alçalan trend devam etmektedir. Kısa ve orta vadeli göstergeler karışık bir görünümündedir. İşlem hacminde, son gün dikkat çekici bir artış gerçekleşmiştir. Kısa vadeli ağırlıklı ortalamalarının üzerinde işlem gören DOHOL, orta ve uzun vadeli ağırlıklı ortalamalarının aşağısındadır. Alçalan trend direnci 0,71'dedir. Bir sonraki direnç ise 50 günlük ağırlıklı ortalama seviyesi olan 0,73'dür. Aşağı yönlü hareketlerde destekler 0,68 ve 0,66 seviyelerindedir. Kapanış fiyatı 0,70'dir.

DESTEKLER	0,68	0,66	0,64
DİRENÇLER	0,71	0,73	0,75

## TAV HAVALİMANLARI



Kısa vadeli yükselen trend aşağı yönde kırılmıştır. Kısa ve orta vadeli göstergeler olumsuz bir görünümündedir. İşlem hacmi oldukça düşük seviyelere gerilemiştir. Kısa ve orta vadeli ağırlıklı ortalamalarını aşağı yönde kesen TAVHL, uzun vadeli ağırlıklı ortalamalarının ise aşağısındadır. Yukarı yönlü tepki hareketlerinde dirençler 15,60 ve 15,80 seviyelerindedir. Satış baskısının devam etmesi durumunda ilk destek 15,30'dur. Bir sonraki destek 100 günlük ortalama seviyesi olan 15,10'dadır. Kapanış fiyatı 15,45'dir.

DESTEKLER	15,30	15,10	14,90
DİRENÇLER	15,60	15,80	16,05

## AKFEN HOLDİNG



Kısa vadeli alçalan trend ivme kazanarak devam etmektedir. Kısa ve orta vadeli göstergeler aşırı satım bölgelerine yaklaşırken, görünümleri halen olumsuzdur. Son günlerde işlem hacminde gerçekleşen yüksek seviyeli artışlar dikkat çekicidir. Kısa, orta ve uzun vadeli ağırlıklı ortalamalarının aşağısında işlem görmektedir. Orta vadeli yatay seviyeden gelen destekler 3,68 ve 3,61'dedir. Yukarı yönlü tepki hareketlerinde ilk direnç 3,80, bir sonraki direnç ise 3,87'dir. Kapanış fiyatı 3,76'dır.

DESTEKLER	3,68	3,61	3,56
DİRENÇLER	3,80	3,87	3,93



---

## Yasal Çekinceler

---

Bu rapor HSBC Yatırım Menkul Değerler A.Ş.("HSBC") tarafından sadece Türkiye'de yerleşik müşterilerini bilgilendirmek amacıyla düzenlenmiştir ve hisse senedi piyasası ve bazı hisse senetleri hakkında analizler içermektedir.

HSBC Yatırım Menkul Değerler A.Ş. ("HSBC") satış bölümü, işbu raporda bahsedilen ürünlere ilişkin pazarlama faaliyetlerinde bulunabilir. Bu çerçevede, bu raporda yer alan konular tarafsız ya da bağımsız bir açıklama olarak değerlendirilmemelidir. Aynı zamanda bu doküman ilgili düzenleyici kurumların belirlediği kurallar çerçevesinde araştırma raporu olarak da düşünülmemelidir.

Burada yer alan yatırım bilgi, yorum ve tavsiyeleri yatırım danışmanlığı kapsamında değildir. Yatırım danışmanlığı hizmeti; aracı kurumlar, portföy yönetim şirketleri, mevduat kabul etmeyen bankalar ile müşteri arasında imzalanacak yatırım danışmanlığı sözleşmesi çerçevesinde sunulmaktadır. Burada yer alan yorum ve tavsiyeler, yorum ve tavsiyede bulunanların kişisel görüşlerine dayanmaktadır. Bu görüşler mali durumunuz ile risk ve getiri tercihlerinize uygun olmayabilir. Bu nedenle, sadece burada yer alan bilgilere dayanılarak yatırım kararı verilmesi beklentilerinize uygun sonuçlar doğurmayabilir.

Bu rapor ABD, İngiltere veya Japonya'da yayımlanamaz veya dağıtılamaz.

HSBC bu raporda yer alan menkul kıymetler, finansal enstrümanlar veya benzeri bir yatırım enstrümanının kendi adına ve hesabına ticari amaçla alım/satımını yapabilir; son 36 ay içerisinde bu enstrümanları satın almayı taahhüt etmiş olabilir; veya yöneticiler ile çalışanlarla birlikte alış ya da satış yönünde bir pozisyon almış bulunabilir. Bu raporda yer alan menkul kıymetler veya finansal enstrümanların tamamı veya bir kısmının alış/satışından doğan komisyon veya masraflar HSBC tarafından veya onun adına görevli şahıslar tarafından alınabilir.

HSBC bu raporu, güvenilir olduğunu düşündüğü fakat bağımsız olarak doğrulanmamış kaynaklardan alınan bilgilere dayandırmaktadır. İfade edilen fikirler ve tahminler istendiği anda bildirim yapılmaksızın değiştirilebilir. Sunulan göstergesel alım/satım bilgilerinin gerçekte HSBC'nin alım/satım yaptığı/yapabileceği alım/satım bilgileri olarak yorumlanmamalıdır. Sunulan tüm tablo ve grafikler halka açık kaynaklardan ya da kurumumuzca hazırlanmış tablolardan alınmıştır. Bu raporda yer alan rakamlar geçmiş performansla ya da modellenmiş geçmiş performansla ilişkili olabilir. Geçmiş performans gelecek performansın güvenilir bir göstergesi değildir.

Bu raporun tamamen veya kısmen çoğaltılması ya da içeriğinin HSBC'nin önceden izni olmaksızın ifşa edilmesi kesinlikle yasaktır. Bu rapor, dağıtımının hukuka ve ilgili mevzuata aykırı olan herhangi bir ülkedeki herhangi bir kişi veya kuruma dağıtılmak ya da bunlar tarafından kullanılmak amacıyla oluşturulmamıştır.

Bu rapordaki bilgiler gönderilen kişiye özeldir ve bu dokümanda atıfta bulunan ürünler, yatırımlar ve işlemlerle ilgili bağımsız bir değerlendirmede bulunmak ya da araştırma yapmak tamamen kullanıcının sorumluluğunda olup, bu dokümandaki herhangi bir bilginin yatırım tavsiyesi teşkil ettiği düşünülmemelidir. HSBC size yasal, vergiyle ilgili ya da diğer uzman tavsiyeler sağlamaktan sorumlu değildir.

HSBC ya da herhangi bir HSBC görevlisi, yöneticisi, çalışanı ya da acentesi işbu raporun tamamen ya da kısmen kullanılmasından doğan herhangi bir kayıp ya da zararla ilgili yükümlülük kabul etmez.

Bu rapor veya ürünler hakkında daha detaylı bilgi almak isterseniz ilgili HSBC personeli ile görüşünüz."

Raporda yer alan grafik ve veriler, DirectFN'e ait EuroLine programından sağlanmaktadır.

HSBC YATIRIM MENKUL DEĞERLER A.Ş.(TR)

Sicil No : İstanbul Ticaret Sicil Müdürlüğü - 359071-306653  
Ticaret Ünvanı : HSBC YATIRIM MENKUL DEĞERLER A.Ş.  
Şirket Merkezi : Esentepe Mah. Büyükdere Cad. No:128 Şişli 34394 İst.  
Sicile kayıtlı olduğu yer : Esentepe Mah. Büyükdere Cad. No:128 Şişli 34394 İst. - İstanbul Ticaret Sicil Md.  
Web Adresi : [www.hsbcyatirim.com.tr](http://www.hsbcyatirim.com.tr)  
İrtibat Bilgileri : tel : 0212 -376 46 00  
fax: 0212-3362472

**HSBC Yatırım**

Sertaç Batur. Müdür Yardımcısı

[sertacatur@hsbc.com.tr](mailto:sertacatur@hsbc.com.tr)

Telefon: 212 376 46 00 Faks: 212 376 49 13  
<http://www.hsbc.com.tr/tr/yatirim/>

---