

TEKNİK ANALİZ BÜLTENİ

Bu Doküman HSBC Yatırım Menkul Değerler A.Ş. Araştırma Bölümü tarafından değil, HSBC Türkiye satış ekibi tarafından hazırlanmıştır. Bu dokümandaki tüm tavsiyeler hazırlayanın şahsi fikirlerine dayanmakta olup, araştırma bölümü de dahil olmak üzere HSBC Türkiye'nin diğer bölümleri tarafından ifade edilen görüşlerden farklı olabilir.

PIYASA ÖZET VERİLERİ	25 Mar 2014	24 Mar 2014	DEĞİŞİM %
BIST-100 Kapanış Değeri	64.696	63.710	1,55
BIST-100 Günlük İşlem Hacmi-(TL)	2.055.781.310	1.599.535.198	28,52
100 Günlük Ortalama İşlem Hacmi (TL) BIST-100	2.734.608.290		-24,82
Piyasa Değeri - TÜM (\$m)	211.785	208.644	1,51
Halka Açık Piyasa Değeri - TÜM (\$m)	60.988	59.973	1,69
Yabancı Oranı (%)	62,14	62,11	0,05

	BIST 50 SENETLERİNDEN İŞLEM HACMI EN ÇOK ARTANLAR							
	100 Günlük Ortalama	Hacim TL			Fiyat			
		25.Mar	24.Mar	Değişim	25.Mar	24.Mar	Değişim	AO (22)
DYHOL	3.690.400	3.335.333	1.052.528	217%	0,49	0,49	0,00%	0,50
IPEKE	32.251.040	14.988.130	5.516.265	172%	2,53	2,53	0,00%	2,58
KOZAA	25.829.160	10.277.410	4.252.946	142%	2,21	2,2	0,45%	2,28
ASYAB	19.240.370	18.630.710	7.718.632	141%	1,11	1,04	6,73%	1,14
ISCTR	178.324.020	149.285.300	62.222.120	140%	4,3	4,2	2,38%	4,21

		Destek-1	Destek-2	Direnç-1	Direnç-2
TRYUS	USD/TL	2,2150	2,2050	2,2500	2,2600
EURUS	Euro/Dolar	1,3775	1,3740	1,3880	1,3915
GLD	Altın Ons	1.300	1.290	1.330	1.345

BIST-100



İlk seans dar bir aralıkta yatay hareket eden BIST- 100, ikinci seans gelen alımlarla, günü, 986 puan yukarıdan, 64,696 seviyesinden kapatmıştır. Kısa vadeli yükselen trend desteğine yakın bir bölgeden yukarı yönde hareketlenen endeksin kısa ve orta vadeli göstergeleri karışık bir görünümündedir. İşlem hacmi, bir miktar artış gösterse de halen düşük seviyelerdedir. Kısa vadeli ağırlıklı ortalamalarını yukarı yönde kesen BIST- 100, orta ve uzun vadeli ağırlıklı ortalamalarının ise aşağısındadır. Dirençler 65,000 ve 65,400 seviyelerindedir. Aşağı yönlü hareketlerde ilk destek 64,200, kısa vadeli yükselen trend desteği ise 63,500'dedir.

DESTEKLER	64,200	63,500	62,700
DİRENÇLER	65,000	65,400	66,000

VIOP- 30



Kısa vadeli alçalan trend direncini test etmektedir. Yukarı yönlü hareket ile kısa ve orta vadeli göstergeler genellikle olumlu bir görünüm kazanmıştır. İşlem gören kontrat sayısı dikkat çekici bir artış göstermiştir. Kısa vadeli ağırlıklı ortalamalarını yukarı yönde keserken, orta ve uzun vadeli ağırlıklı ortalamalarının ise aşağısındadır. Alçalan trend direnci 79,125, bir sonraki direnç ise 79,550 seviyesindedir. Aşağı yönlü hareketlerde destekler 78,000 ve 77,500 seviyelerindedir. Kapanış değeri 78,775'dir.

DESTEKLER	78,000	77,500	76,700
DİRENÇLER	79,125	79,550	80,000

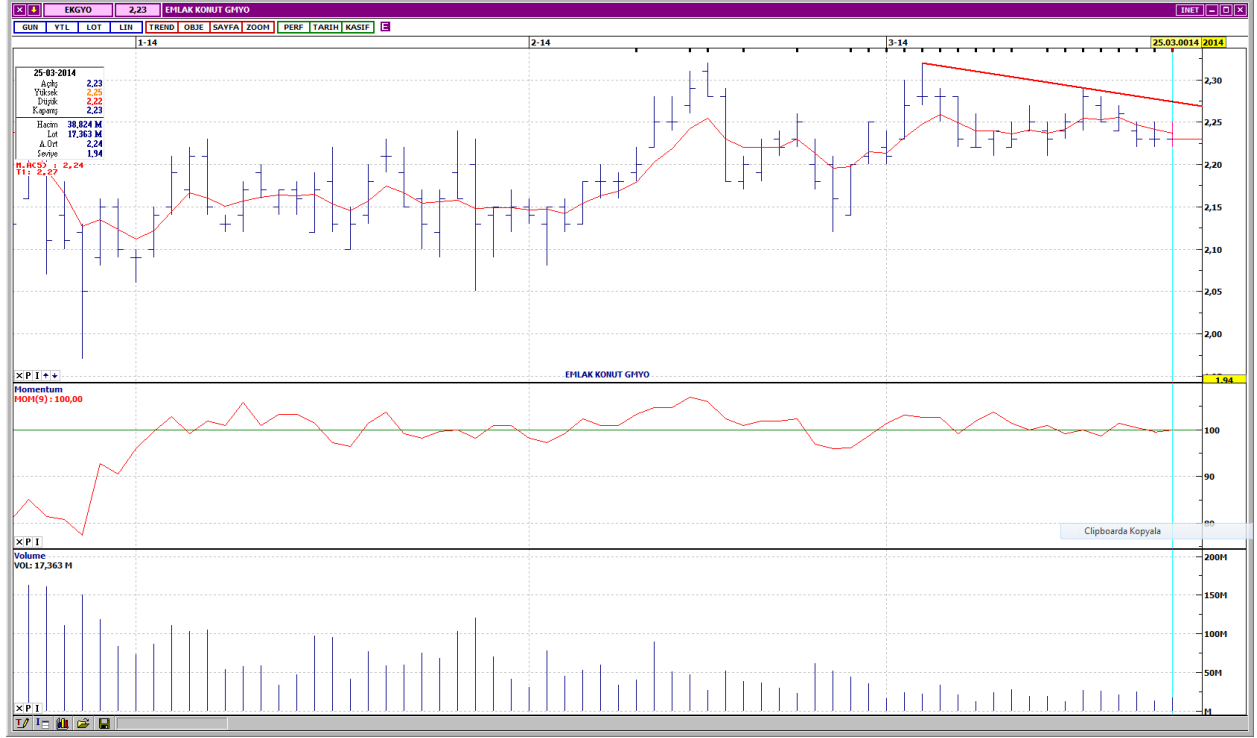
HALKBANK



Kısa vadeli yükselen trend desteğinden yukarı yönde hareketlenmiştir. Kısa vadeli göstergeler genellikle olumluyken, orta vadeli göstergeler de olumlu bir görünümündedir. İşlem hacmi düşük seviyelerdedir. Kısa vadeli ağırlıklı ortalamalarının üzerinde işlem gören HALKB, orta ve uzun vadeli ağırlıklı ortalamalarının aşağısındadır. Kısa vadeli yatay seviyeden gelen dirençler 11,75 ve 11,95'dedir. Kısa vadeli 5 günlük ağırlıklı ortalama seviyesi olan 11,50 ilk destektir. Yükselen trend desteği ise 11,35 seviyesindedir. Kapanış fiyatı 11,65'dir.

DESTEKLER	11,50	11,35	11,20
DİRENÇLER	11,75	11,95	12,10

EMLAK KONUT GMYO



Kısa vadeli alçalan trend devam etmektedir. Kısa ve orta vadeli göstergeler karışık bir görünümündedir. İşlem hacmi oldukça düşük seviyelere gerilemiştir. Kısa ve orta vadeli ağırlıklı ortalamaları birbirlerine yakın seviyede bulunan EKGYO, bu ortalamaları civarında fiyatlanırken, uzun vadeli ağırlıklı ortalamalarının ise aşağısındadır. Destekler 2,21 ve 2,17 seviyelerindedir. Alçalan trende doğru gerçekleşecek hareketlerde trend direnci 2,27 olan hissenin, bir sonraki direnci 2,29'dadır. Kapanış fiyatı 2,23'dür.

DESTEKLER	2,21	2,17	2,14
DİRENÇLER	2,27	2,29	2,32

NET HOLDİNG



Kısa vadeli yükselen trend devam etmektedir. Kısa vadeli göstergeler genellikle olumsuz bir görünümdeyken, orta vadeli göstergeler halen olumludur. İşlem hacmi, bazı günler oldukça yüksek seviyelere çıksa da genelde çok düşük seviyelere gerileyerek nerdeyse kaybolmuştur. Kısa vadeli ağırlıklı ortalamalarının yukarısında işlem gören NTHOL, orta ve uzun vadeli ağırlıklı ortalamalarının ise aşağısındadır. İlk direnç 2,32, bir sonraki direnç ise 2,34'dedir. Aşağı yönlü hareketlerde destekler kısa vadeli yatay seviyeden gelen 2,28 ve 2,25'dedir. Kapanış fiyatı 2,32'dir.

DESTEKLER	2,28	2,25	2,22
DİRENÇLER	2,32	2,34	2,37

MİGROS TİCARET



Kısa vadeli yükselen kanal içinde hareket etmektedir. Kısa vadeli göstergeler karışık, orta vadeli göstergeler ise olumlu bir görünümde. Geçen haftanın son günü bir miktar artış gösteren işlem hacmi, tekrar oldukça düşük seviyelere gerilemiştir. Kısa ve orta vadeli ağırlıklı ortalamalarının yukarısında işlem gören MGROS, uzun vadeli ağırlıklı ortalamalarının ise aşağısındadır. Kısa vadeli yatay seviyeden gelen 16,05 direnci üzerinde, yükselen kanalın üst bant seviyesi olan 16,20 direnci bulunmaktadır. Aşağı yönlü hareketlerde 5 günlük ağırlıklı ortalama seviyesi olan 15,65 ilk destek, yükselen kanalın alt bant seviyesi olan 15,50'dir. Kapanış fiyatı 15,85'dir.

DESTEKLER	15,65	15,50	15,30
DİRENÇLER	16,05	16,20	16,40

ARÇELİK



Orta vadeli alçalan trend devam etmektedir. Kısa ve orta vadeli göstergeler genellikle olumlu bir görünümde. Hafta başında artan işlem hacmi ile gerçekleşen olumsuz yönlü kapanış, dikkat çekicidir. Bütün vadelerde ağırlıklı ortalamalarının aşağısında işlem görmektedir. Destekler 10,90 ve 10,70 seviyelerindedir. Yukarı yönlü tepki hareketlerinde ilk direnç 11,20, bir sonraki direnç ise 11,35 seviyesindedir. Kapanış fiyatı 11,00'dir.

DESTEKLER	10,90	10,70	10,50
DİRENÇLER	11,20	11,35	11,55

Yasal Çekinceler

Bu rapor HSBC Yatırım Menkul Değerler A.Ş.("HSBC") tarafından sadece Türkiye'de yerleşik müşterilerini bilgilendirmek amacıyla düzenlenmiştir ve hisse senedi piyasası ve bazı hisse senetleri hakkında analizler içermektedir.

HSBC Yatırım Menkul Değerler A.Ş. ("HSBC") satış bölümü, işbu raporda bahsedilen ürünlere ilişkin pazarlama faaliyetlerinde bulunabilir. Bu çerçevede, bu raporda yer alan konular tarafsız ya da bağımsız bir açıklama olarak değerlendirilmemelidir. Aynı zamanda bu doküman ilgili düzenleyici kurumların belirlediği kurallar çerçevesinde araştırma raporu olarak da düşünülmemelidir.

Burada yer alan yatırım bilgi, yorum ve tavsiyeleri yatırım danışmanlığı kapsamında değildir. Yatırım danışmanlığı hizmeti; aracı kurumlar, portföy yönetim şirketleri, mevduat kabul etmeyen bankalar ile müşteri arasında imzalanacak yatırım danışmanlığı sözleşmesi çerçevesinde sunulmaktadır. Burada yer alan yorum ve tavsiyeler, yorum ve tavsiyede bulunanların kişisel görüşlerine dayanmaktadır. Bu görüşler mali durumunuz ile risk ve getiri tercihlerinize uygun olmayabilir. Bu nedenle, sadece burada yer alan bilgilere dayanılarak yatırım kararı verilmesi beklentilerinize uygun sonuçlar doğurmayabilir.

Bu rapor ABD, İngiltere veya Japonya'da yayımlanamaz veya dağıtılamaz.

HSBC bu raporda yer alan menkul kıymetler, finansal enstrümanlar veya benzeri bir yatırım enstrümanının kendi adına ve hesabına ticari amaçla alım/satımını yapabilir; son 36 ay içerisinde bu enstrümanları satın almayı taahhüt etmiş olabilir; veya yöneticiler ile çalışanlarla birlikte alış ya da satış yönünde bir pozisyon almış bulunabilir. Bu raporda yer alan menkul kıymetler veya finansal enstrümanların tamamı veya bir kısmının alış/satışından doğan komisyon veya masraflar HSBC tarafından veya onun adına görevli şahıslar tarafından alınabilir.

HSBC bu raporu, güvenilir olduğunu düşündüğü fakat bağımsız olarak doğrulanmamış kaynaklardan alınan bilgilere dayandırmaktadır. İfade edilen fikirler ve tahminler istendiği anda bildirim yapılmaksızın değiştirilebilir. Sunulan göstergesel alım/satım bilgilerinin gerçekte HSBC'nin alım/satım yaptığı/yapabileceği alım/satım bilgileri olarak yorumlanmamalıdır. Sunulan tüm tablo ve grafikler halka açık kaynaklardan ya da kurumumuzca hazırlanmış tablolardan alınmıştır. Bu raporda yer alan rakamlar geçmiş performansla ya da modellenmiş geçmiş performansla ilişkili olabilir. Geçmiş performans gelecek performansın güvenilir bir göstergesi değildir.

Bu raporun tamamen veya kısmen çoğaltılması ya da içeriğinin HSBC'nin önceden izni olmaksızın ifşa edilmesi kesinlikle yasaktır. Bu rapor, dağıtımının hukuka ve ilgili mevzuata aykırı olan herhangi bir ülkedeki herhangi bir kişi veya kuruma dağıtılmak ya da bunlar tarafından kullanılmak amacıyla oluşturulmamıştır.

Bu rapordaki bilgiler gönderilen kişiye özeldir ve bu dokümanda atıfta bulunan ürünler, yatırımlar ve işlemlerle ilgili bağımsız bir değerlendirmede bulunmak ya da araştırma yapmak tamamen kullanıcının sorumluluğunda olup, bu dokümandaki herhangi bir bilginin yatırım tavsiyesi teşkil ettiği düşünülmemelidir. HSBC size yasal, vergiyle ilgili ya da diğer uzman tavsiyeler sağlamaktan sorumlu değildir.

HSBC ya da herhangi bir HSBC görevlisi, yöneticisi, çalışanı ya da acentesi işbu raporun tamamen ya da kısmen kullanılmasından doğan herhangi bir kayıp ya da zararla ilgili yükümlülük kabul etmez.

Bu rapor veya ürünler hakkında daha detaylı bilgi almak isterseniz ilgili HSBC personeli ile görüşünüz."

Raporda yer alan grafik ve veriler, DirectFN'e ait EuroLine programından sağlanmaktadır.

HSBC YATIRIM MENKUL DEĞERLER A.Ş.(TR)

Sicil No : İstanbul Ticaret Sicil Müdürlüğü - 359071-306653
Ticaret Ünvanı : HSBC YATIRIM MENKUL DEĞERLER A.Ş.
Şirket Merkezi : Esentepe Mah. Büyükdere Cad. No:128 Şişli 34394 İst.
Sicile kayıtlı olduğu yer : Esentepe Mah. Büyükdere Cad. No:128 Şişli 34394 İst. - İstanbul Ticaret Sicil Md.
Web Adresi : www.hsbcyatirim.com.tr
İrtibat Bilgileri : tel : 0212 -376 46 00
fax: 0212-3362472

HSBC Yatırım

Sertaç Batur. Müdür Yardımcısı

sertacbatur@hsbc.com.tr

Telefon: 212 376 46 00 Faks: 212 376 49 13
<http://www.hsbc.com.tr/tr/yatirim/>
