

TEKNİK ANALİZ BÜLTENİ

Bu Doküman HSBC Yatırım Menkul Değerler A.Ş. Araştırma Bölümü tarafından değil, HSBC Türkiye satış ekibi tarafından hazırlanmıştır. Bu dokümandaki tüm tavsiyeler hazırlayanın şahsi fikirlerine dayanmakta olup, araştırma bölümü de dahil olmak üzere HSBC Türkiye'nin diğer bölümleri tarafından ifade edilen görüşlerden farklı olabilir.

PIYASA ÖZET VERİLERİ	23 May 2014	22 May 2014	DEĞİŞİM %
BIST-100 Kapanış Değeri	78.060	78.043	0,02
BIST-100 Günlük İşlem Hacmi-(TL)	3.168.327.221	4.419.705.474	-28,31
100 Günlük Ortalama İşlem Hacmi (TL) BIST-100	2.898.582.059		9,31
Piyasa Değeri - TÜM (\$m)	268.259	266.941	0,49
Halka Açık Piyasa Değeri - TÜM (\$m)	78.531	78.229	0,39
Yabancı Oranı (%)	63,55	63,48	0,11

	BIST 50 SENETLERİNDEN İŞLEM HACMİ EN ÇOK ARTANLAR							
	100 Günlük Ortalama	Hacim TL			Fiyat			
		23.May	22.May	Değişim	23.May	22.May	Değişim	AO (22)
IHLAS	5.821.560	6.330.591	1.498.705	322%	0,31	0,32	-3,13%	0,33
DOAS	17.557.760	26.406.960	9.717.789	172%	8,82	8,5	3,76%	8,56
BIZIM	3.205.884	11.274.340	4.486.156	151%	19,6	19,75	-0,76%	19,83
EREGL	39.365.580	81.166.140	44.651.970	82%	3,17	3,13	1,28%	3,08
PRKME	8.502.060	8.391.665	4.868.819	72%	4,16	4,15	0,24%	4,14

		Destek-1	Destek-2	Direnç-1	Direnç-2
TRYUS	USD/TL	2,0810	2,0690	2,1040	2,1200
EURUS	Euro/Dolar	1,3620	1,3580	1,3740	1,3775
GLD	Altın Ons	1.285	1.275	1.315	1.328

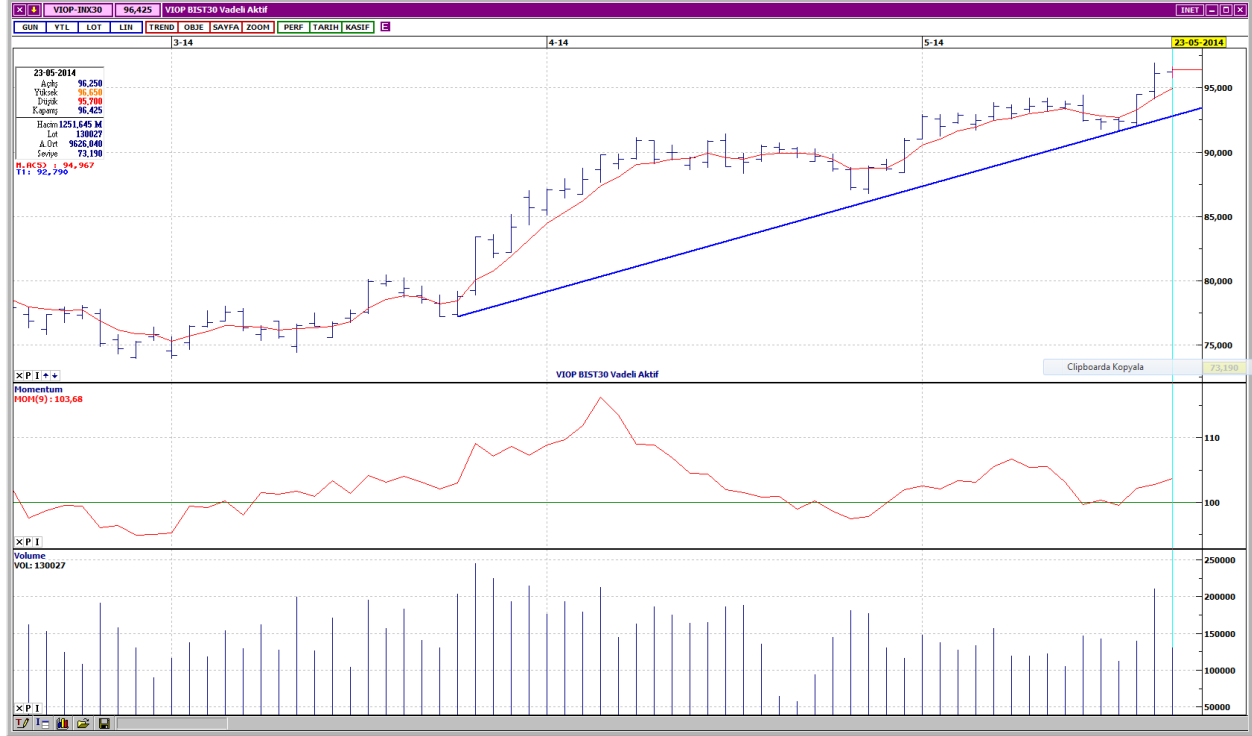
BIST-100



Gün içinde dar bir aralıkta dalgalı seyir izleyen BIST- 100, günü, 17 puan yukarıdan, 78,060 seviyesinden tamamlamıştır. Kısa vadeli göstergeler genellikle olumlu bir görünümdeyken, orta vadeli göstergeler de olumlu görünümünü korumaktadır. İşlem hacmi, bir önceki güne göre azalmasına rağmen, ortalama değerlerinin üzerinde gerçekleşmiştir. Endeks, kısa, orta ve uzun vadeli ağırlıklı ortalamalarının üzerinde işlem görmektedir. Dirençler 78,300 ve 78,900 seviyelerindedir. İlk destek 77,500'dür. Bir sonraki destek 76,700- 76,500 aralığındadır.

DESTEKLER	77,500	76,700	75,900
DİRENÇLER	78,300	78,900	79,500

VIOP- 30



Kısa vadeli yükselen trend üzerindeki hareket devam etmektedir. Kısa vadeli göstergeler genellikle olumlu görünümündedir. Orta vadeli göstergelerden momentum olumlu görünümünü korurken, MACD de aşağıdan yukarı yönde dönerek olumlu sinyal vermektedir. İşlem gören kontrat sayısı yüksek seviyelerdedir. Bütün vadelerde ağırlıklı ortalamalarının üzerinde değerlendirilmektedir. İlk direnç, kapanış değerine yakın bir konumda olan 96,500- 96,700 aralığıdır. Bu bölgenin üzerinde 97,300 direnci bulunmaktadır. Aşağı yönlü hareketlerde ilk destek 95,700, bir sonraki destek ise 95,000 seviyesindedir. Kapanış değeri 96,425'dir.

DESTEKLER	95,700	95,000	94,200
DİRENÇLER	96,500	97,300	98,000

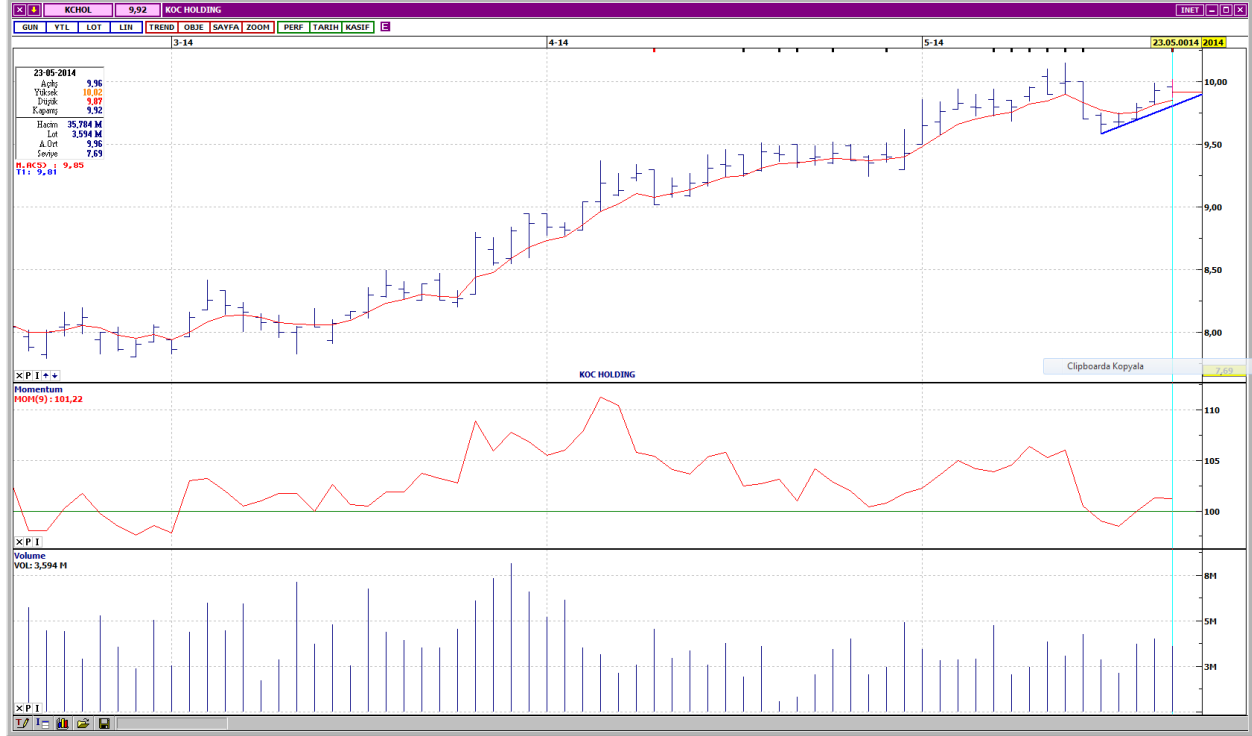
GARANTİ BANKASI



Orta vadeli yükselen trend devam ederken, hissenin, Nisan ayı sonlarında başlayan kısa vadeli yükselen trendi de ivme kazanmıştır. Kısa ve orta vadeli göstergeler karışık bir görünümündedir. İşlem hacmi, geçen hafta Perşembe günü oldukça yüksek seviyelere çıkmıştır. Kısa, orta ve uzun vadeli ağırlıklı ortalamalarının üzerinde işlem görmektedir. Dirençler 8,60 ve 8,73 seviyelerindedir. Aşağı yönlü hareketlerde ilk destek 8,47, bir sonraki destek ise 8,38'dir. Kapanış fiyatı 8,52'dir.

DESTEKLER	8,47	8,38	8,25
DİRENÇLER	8,60	8,73	8,83

KOÇ HOLDİNG



Kısa vadeli yükselen trend devam etmektedir. Kısa ve orta vadeli göstergeler karışık bir görünümündedir. İşlem hacmi, bir miktar artış göstermiştir. Bütün vadelerde ağırlıklı ortalamalarının üzerinde işlem görmektedir. İlk direnç 10,00, bir sonraki direnç ise 10,15 seviyesindedir. Olası geri çekilmelerde, yükselen trend desteği 9,86, sonraki destek ise 9,75'dir. Kapanış fiyatı 9,92'dir.

DESTEKLER	9,86	9,75	9,66
DİRENÇLER	10,00	10,15	10,25

DOĞUŞ OTOMOTİV



Kısa vadeli yükselen trend desteğinden yukarı yönde hızlı bir hareket yapmıştır. Kısa ve orta vadeli göstergeler olumlu bir görünümündedir. İşlem hacmi, Cuma günü, dikkat çekici bir artışla yüksek seviyelere çıkmıştır. Kısa vadeli 5 günlük ağırlıklı ortalamasını da yukarı yönde kesen DOAS, bütün vadelerde ağırlıklı ortalamalarının üzerindedir. Dirençler kısa vadeli yatay seviyeden gelen 8,94 ve 9,10'dadır. Geri çekilme hareketlerinde ilk destek 8,77, sonraki destek ise 8,63'dür. Kapanış fiyatı 8,82'dir.

DESTEKLER	8,77	8,63	8,50
DİRENÇLER	8,94	9,10	9,25

MİGROS TİCARET



Kısa vadeli yükselen trend devam etmektedir. Kısa ve orta vadeli göstergeler olumlu bir görünümündedir. İşlem hacminde, son günlerde görülen artışlar dikkat çekicidir. Kısa, orta ve uzun vadeli ağırlıklı ortalamalarının üzerinde fiyatlanmaktadır. Kısa vadeli yatay seviyeden gelen 20,90 direnci üzerinde, uzun vadeli yatay seviyeden gelen 21,20 direnci bulunmaktadır. Olası geri çekilmelerde ilk destek 20,40, yükselen trend desteği ise 19,85'dir. Kapanış fiyatı 20,80'dir.

DESTEKLER	20,40	19,85	19,45
DİRENÇLER	20,90	21,20	21,60

BANKA ENDEKSİ



Kısa vadeli yükselen trend ivme kazanmıştır. Kısa ve orta vadeli göstergeler genellikle olumlu bir görünümündedir. İşlem hacmi, son günlerde artış eğilimi göstermektedir. Bütün vadelerde ağırlıklı ortalamalarının üzerinde değerlendirilmektedir. Dirençler uzun vadeli yatay seviyeden gelen 150,200 ve 152,000'dedir. Aşağı yönlü hareketlerde ilk destek 147,500, sonraki destek ise 146,000 seviyesindedir. Kapanış değeri 149,374'dür.

DESTEKLER	147,500	146,000	144,500
DİRENÇLER	150,200	152,000	154,000

Yasal Çekinceler

Bu rapor HSBC Yatırım Menkul Değerler A.Ş.("HSBC") tarafından sadece Türkiye'de yerleşik müşterilerini bilgilendirmek amacıyla düzenlenmiştir ve hisse senedi piyasası ve bazı hisse senetleri hakkında analizler içermektedir.

HSBC Yatırım Menkul Değerler A.Ş. ("HSBC") satış bölümü, işbu raporda bahsedilen ürünlere ilişkin pazarlama faaliyetlerinde bulunabilir. Bu çerçevede, bu raporda yer alan konular tarafsız ya da bağımsız bir açıklama olarak değerlendirilmemelidir. Aynı zamanda bu doküman ilgili düzenleyici kurumların belirlediği kurallar çerçevesinde araştırma raporu olarak da düşünülmemelidir.

Burada yer alan yatırım bilgi, yorum ve tavsiyeleri yatırım danışmanlığı kapsamında değildir. Yatırım danışmanlığı hizmeti; aracı kurumlar, portföy yönetim şirketleri, mevduat kabul etmeyen bankalar ile müşteri arasında imzalanacak yatırım danışmanlığı sözleşmesi çerçevesinde sunulmaktadır. Burada yer alan yorum ve tavsiyeler, yorum ve tavsiyede bulunanların kişisel görüşlerine dayanmaktadır. Bu görüşler mali durumunuz ile risk ve getiri tercihlerinize uygun olmayabilir. Bu nedenle, sadece burada yer alan bilgilere dayanılarak yatırım kararı verilmesi beklentilerinize uygun sonuçlar doğurmayabilir.

Bu rapor ABD, İngiltere veya Japonya'da yayımlanamaz veya dağıtılamaz.

HSBC bu raporda yer alan menkul kıymetler, finansal enstrümanlar veya benzeri bir yatırım enstrümanının kendi adına ve hesabına ticari amaçla alım/satımını yapabilir; son 36 ay içerisinde bu enstrümanları satın almayı taahhüt etmiş olabilir; veya yöneticiler ile çalışanlarla birlikte alış ya da satış yönünde bir pozisyon almış bulunabilir. Bu raporda yer alan menkul kıymetler veya finansal enstrümanların tamamı veya bir kısmının alış/satışından doğan komisyon veya masraflar HSBC tarafından veya onun adına görevli şahıslar tarafından alınabilir.

HSBC bu raporu, güvenilir olduğunu düşündüğü fakat bağımsız olarak doğrulanmamış kaynaklardan alınan bilgilere dayandırmaktadır. İfade edilen fikirler ve tahminler istendiği anda bildirim yapılmaksızın değiştirilebilir. Sunulan göstergesel alım/satım bilgilerinin gerçekte HSBC'nin alım/satım yaptığı/yapabileceği alım/satım bilgileri olarak yorumlanmamalıdır. Sunulan tüm tablo ve grafikler halka açık kaynaklardan ya da kurumumuzca hazırlanmış tablolardan alınmıştır. Bu raporda yer alan rakamlar geçmiş performansla ya da modellenmiş geçmiş performansla ilişkili olabilir. Geçmiş performans gelecek performansın güvenilir bir göstergesi değildir.

Bu raporun tamamen veya kısmen çoğaltılması ya da içeriğinin HSBC'nin önceden izni olmaksızın ifşa edilmesi kesinlikle yasaktır. Bu rapor, dağıtımının hukuka ve ilgili mevzuata aykırı olan herhangi bir ülkedeki herhangi bir kişi veya kuruma dağıtılmak ya da bunlar tarafından kullanılmak amacıyla oluşturulmamıştır.

Bu rapordaki bilgiler gönderilen kişiye özeldir ve bu dokümanda atıfta bulunan ürünler, yatırımlar ve işlemlerle ilgili bağımsız bir değerlendirmede bulunmak ya da araştırma yapmak tamamen kullanıcının sorumluluğunda olup, bu dokümandaki herhangi bir bilginin yatırım tavsiyesi teşkil ettiği düşünülmemelidir. HSBC size yasal, vergiyle ilgili ya da diğer uzman tavsiyeler sağlamaktan sorumlu değildir.

HSBC ya da herhangi bir HSBC görevlisi, yöneticisi, çalışanı ya da acentesi işbu raporun tamamen ya da kısmen kullanılmasından doğan herhangi bir kayıp ya da zararlar ilgili yükümlülük kabul etmez.

Bu rapor veya ürünler hakkında daha detaylı bilgi almak isterseniz ilgili HSBC personeli ile görüşünüz."

Raporda yer alan grafik ve veriler, DirectFN'e ait EuroLine programından sağlanmaktadır.

HSBC YATIRIM MENKUL DEĞERLER A.Ş.(TR)

Sicil No : İstanbul Ticaret Sicil Müdürlüğü - 359071-306653
Ticaret Ünvanı : HSBC YATIRIM MENKUL DEĞERLER A.Ş.
Şirket Merkezi : Esentepe Mah. Büyükdere Cad. No:128 Şişli 34394 İst.
Sicile kayıtlı olduğu yer : Esentepe Mah. Büyükdere Cad. No:128 Şişli 34394 İst. - İstanbul Ticaret Sicil Md.
Web Adresi : www.hsbcyatirim.com.tr
İrtibat Bilgileri : tel : 0212 -376 46 00
fax: 0212-3362472

HSBC Yatırım

Sertaç Batur. Müdür Yardımcısı

sertacatur@hsbc.com.tr

Telefon: 212 376 46 00 Faks: 212 376 49 13
<http://www.hsbc.com.tr/tr/yatirim/>
