

**TEKNİK ANALİZ BÜLTENİ**

Bu Doküman HSBC Yatırım Menkul Değerler A.Ş. Araştırma Bölümü tarafından değil, HSBC Türkiye satış ekibi tarafından hazırlanmıştır. Bu dokümandaki tüm tavsiyeler hazırlayanın şahsi fikirlerine dayanmakta olup, araştırma bölümü de dahil olmak üzere HSBC Türkiye'nin diğer bölümleri tarafından ifade edilen görüşlerden farklı olabilir.

<b>PIYASA ÖZET VERİLERİ</b>	<b>25 Haz 2014</b>	<b>24 Haz 2014</b>	<b>DEĞİŞİM %</b>
BIST-100 Kapanış Değeri	78.997	78.986	0,01
BIST-100 Günlük İşlem Hacmi-(TL)	2.615.530.613	3.094.585.015	-15,48
100 Günlük Ortalama İşlem Hacmi (TL) BIST-100	2.925.418.619		-10,59
Piyasa Değeri - TÜM (\$m)	265.836	267.494	-0,62
Halka Açık Piyasa Değeri - TÜM (\$m)	77.492	77.752	-0,33
Yabancı Oranı (%)	63,99	64,01	-0,03

	<b>BIST 50 SENETLERİNDEN İŞLEM HACMI EN ÇOK ARTANLAR</b>							
	100 Günlük Ortalama	Hacim TL			Fiyat			
		25.Haz	24.Haz	Değişim	25.Haz	24.Haz	Değişim	AO ( 22 )
FROTO	12.487.580	14.136.780	4.090.063	246%	25,75	26,4	-2,46%	26,67
TKFEN	14.537.040	19.440.440	8.357.391	133%	5,21	5,21	0,00%	5,34
TUPRS	30.230.808	46.051.030	20.299.830	127%	50,3	50,6	-0,59%	51,04
ULKER	17.373.360	11.067.670	5.258.709	110%	17,5	17,7	-1,13%	17,73
TTRAK	5.466.834	2.543.494	1.299.651	96%	66,7	67,2	-0,74%	64,81

		Destek-1	Destek-2	Direnç-1	Direnç-2
<b>TRYUS</b>	<b>USD/TL</b>	2,1280	2,1180	2,1480	2,1550
<b>EURUS</b>	<b>Euro/Dolar</b>	1,3540	1,3500	1,3675	1,3700
<b>GLD</b>	<b>Altın Ons</b>	1.300	1.285	1.328	1.342

## BIST-100



Güne hızlı bir değer kaybı ile başlayan BIST- 100, ikinci seans gelen alışlarla kayıplarını telafi ederek, günü, 11 puan yukarıdan, 78,997 seviyesinden tamamlamıştır. Orta vadeli yükselen trendin aşağısına sarkan endekin, trend içine geri dönme çabası içinde olduğu görülmektedir. Kısa ve orta vadeli göstergeler genellikle olumsuz bir görünümde. İşlem hacmi düşük seviyelerdedir. Kısa vadeli ağırlıklı ortalamaları civarında işlem gören BIST- 100, diğer vadelerde ağırlıklı ortalamalarının üzerindedir. 79,250 ara direnci üzerinde 79,600 ve 80,000 dirençleri bulunmaktadır. Aşağı yönlü hareketlerde ilk destek 78,400, bir sonraki destek ise 77,700'dür.

DESTEKLER	78,400	77,700	77,000
DİRENÇLER	79,600	80,000	80,700

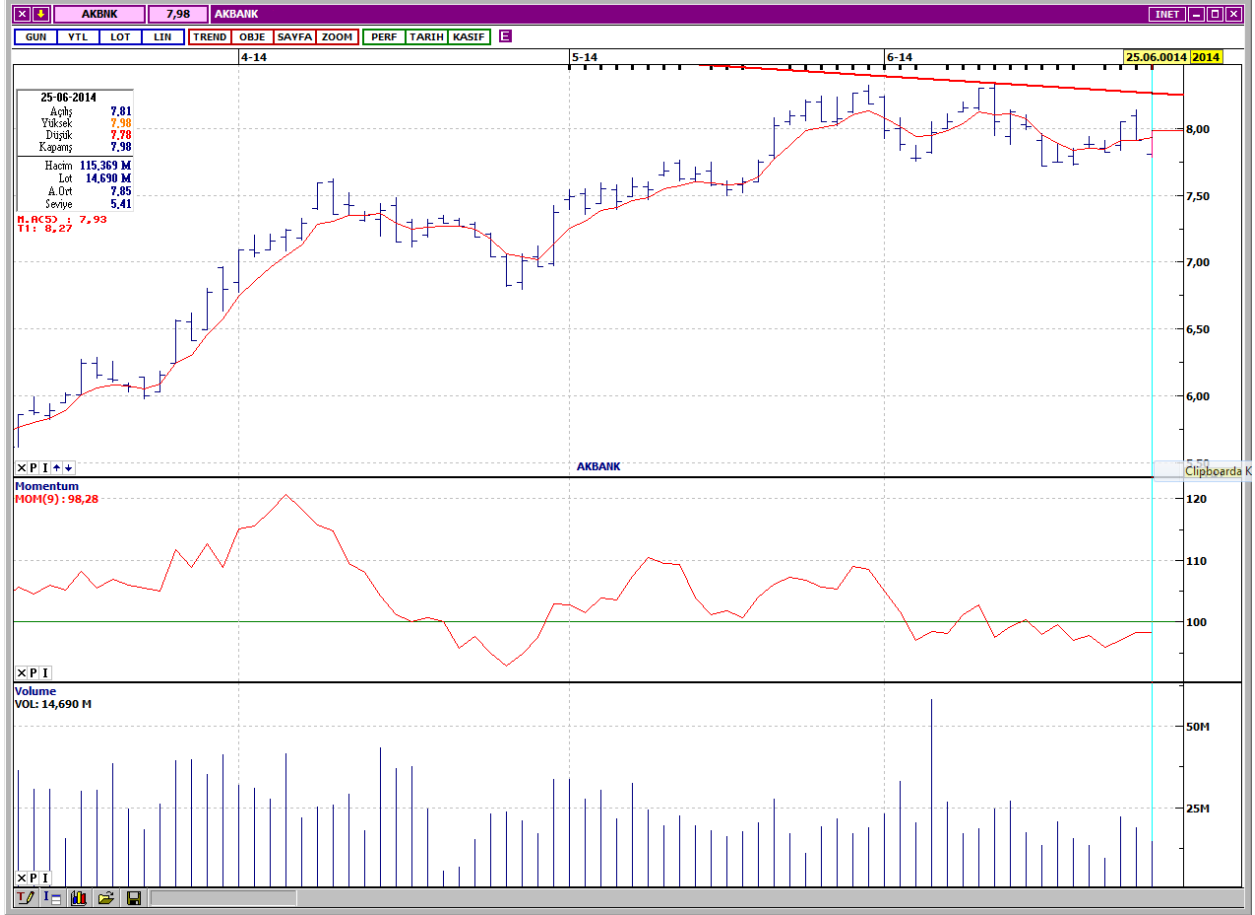
## VIOP- 30



Aşağısına sarktığı orta vadeli yükselen trendin içine geri dönme gayretindedir. Kısa ve orta vadeli göstergeler olumsuz bir görünümündedir. İşlem gören kontrat sayısındaki artış eğilimi devam etmiştir. Kısa vadeli ağırlıklı ortalamaları civarında değerlendirilmekte olup, orta ve uzun vadeli ağırlıklı ortalamalarının üzerindedir. 98,000 ara direnci üzerinde takip edilebilecek direnç seviyeleri 98,300 ve 98,800'dür. Aşağı yönlü hareketlerde ilk destek 97,200, sonraki destek ise 96,800 seviyesindedir. Kapanış değeri 97,675'dir.

DESTEKLER	97,200	96,800	95,800
DİRENÇLER	98,300	98,800	99,400

## AKBANK



Uzun vadeli alçalan trend direncini kırma denemeleri başarısız olmuştur. Kısa ve orta vadeli göstergeler genellikle olumsuz bir görünümde. İşlem hacmi, oldukça düşük seviyelere gerilemiştir. Kısa, orta ve uzun vadeli ağırlıklı ortalamalarının yukarisındadır. Kısa vadeli yatay seviyeden gelen destekler 7,82 ve 7,75'dedir. Yukarı yönlü hareketlerde ilk direnç, 7,98'dir. Sonraki direnç 8,10 seviyesindedir. Kapanış fiyatı 7,98'dir.

DESTEKLER	7,82	7,75	7,64
DİRENÇLER	7,98	8,10	8,24

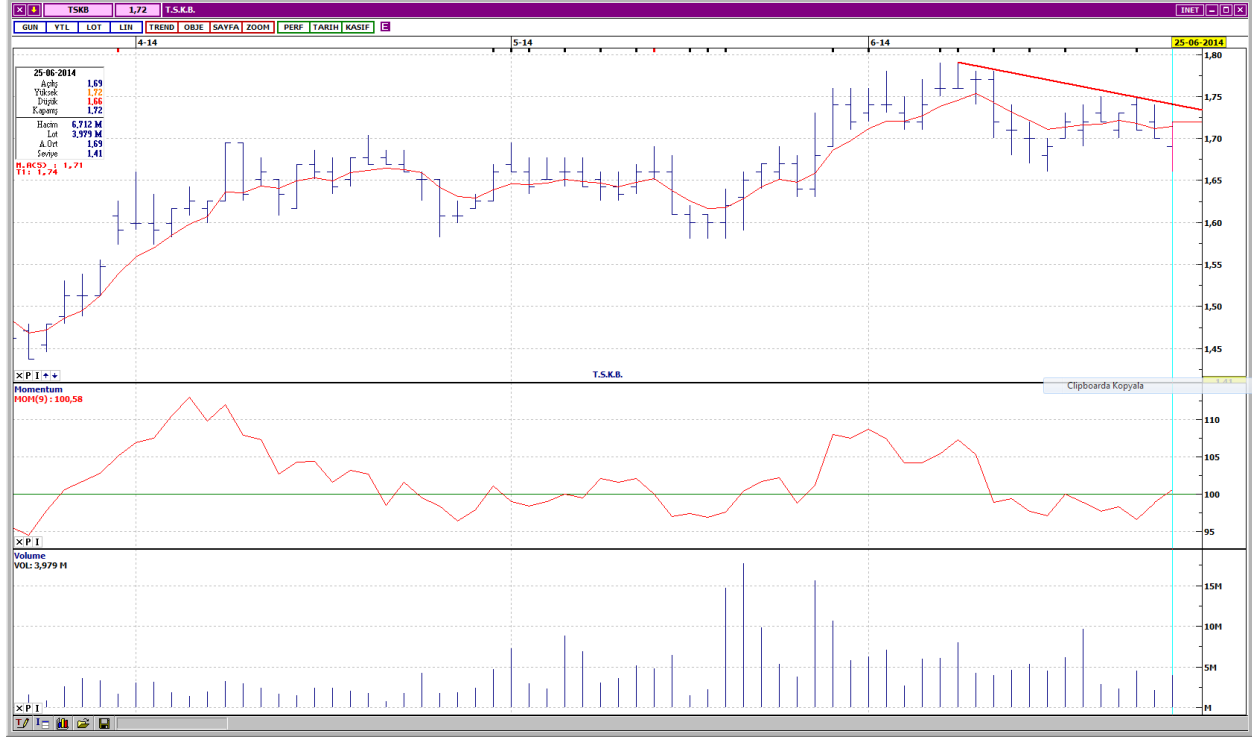
## YAPI ve KREDİ BANKASI



Uzun vadeli alçalan trend direnci bölgesinden gelen satışlarla gerileyen ve kısa vadeli yükselen trendini de aşağı yönde kıran YKBNK'nin trend içine geri dönme denemeleri başarısız olmuştur. Kısa ve orta vadeli göstergeler olumsuz bir görünümde. İşlem hacmi azalış eğilimindedir. YKBNK, kısa, orta ve uzun vadeli ağırlıklı ortalamalarının üzerindedir. Kısa vadeli yatay seviyeden gelen destekler 4,59 ve 4,52'dedir. Yukarı yönlü hareketlerde ilk direnç 4,68'dir. Bir sonraki direnç ise 4,73'dedir. Kapanış fiyatı 4,66'dır.

DESTEKLER	4,59	4,52	4,44
DİRENÇLER	4,68	4,73	4,77

## TSKB



Kısa vadeli alçalan trend devam etmektedir. Kısa vadeli göstergeler olumsuz, orta vadeli göstergeler ise karışık bir görünümündedir. İşlem hacmi, düşük seviyelerdedir. Kısa, orta ve uzun vadeli ağırlıklı ortalamalarının yukarısında hareket etmektedir Alçalan trend direnci 1,74'dedir. Bir sonraki direnç 1,76 seviyesindedir. Satış baskısının devam etmesi durumunda destekler 1,69 ve 1,66 seviyelerindedir. Kapanış fiyatı 1,72'dir.

DESTEKLER	1,69	1,66	1,63
DİRENÇLER	1,74	1,76	1,79

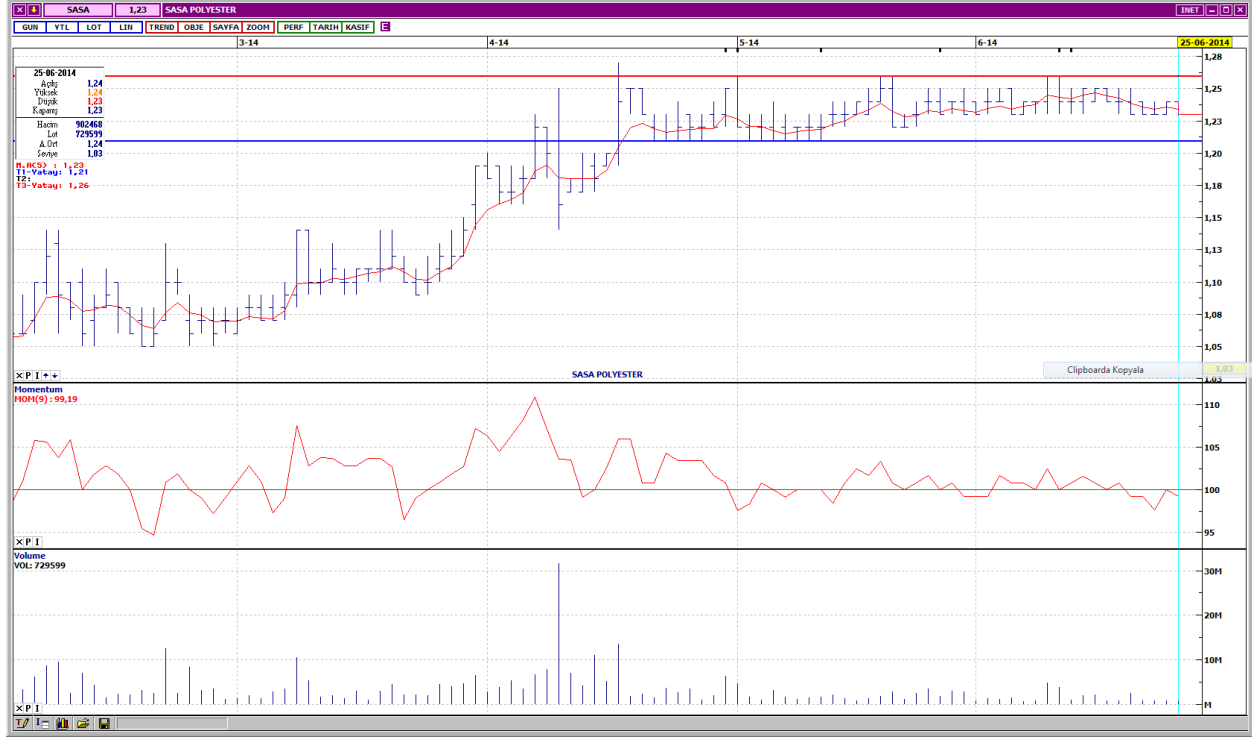
## PEGASUS HAVA TAŞIMACILIĞI



Kısa vadeli alçalan trend ile orta vadeli yükselen trend arasında sıkışma yaşamaktadır. Kısa ve orta vadeli göstergeler genellikle olumsuz bir görünümde. İşlem hacmi, azalış eğilimine devam ederek çok düşük seviyelere gerilemiştir. Bütün vadelerde ağırlıklı ortalamalarının aşağısında işlem görmektedir. İlk direnç 28,45'dir. Alçalan trend direnci ise 28,75 seviyesindedir. Hissenin destekleri, kısa vadeli yatay seviyeden gelen 28,10 ve yükselen trend desteği olan 27,55'dedir. Kapanış fiyatı 28,35'dir.

DESTEKLER	28,10	27,55	27,15
DİRENÇLER	28,45	28,75	29,10

## SASA POLYESTER



Nisan ayı ortalarından itibaren yatay kanal içinde hareket etmektedir. Kısa vadeli göstergeler çoğunlukla olumsuz bir görünümdeyken, orta vadeli göstergeler de olumsuzdur. İşlem hacmi çok düşük seviyelere gerileyerek neredeyse kaybolmuştur. Kısa vadeli ağırlıklı ortalamaları civarında fiyatlanan SASA, orta ve uzun vadeli ağırlıklı ortalamalarının ise üzerindedir. İlk destek 1,23, bir sonraki destek ise yatay kanalın alt bant seviyesi olan 1,21'dir. Yukarı yönlü hareketlerde, yatay kanalın üst bant seviyesi olan 1,26 direnci üzerinde 1,28 direnci bulunmaktadır. Kapanış fiyatı 1,23'dür.

DESTEKLER	1,23	1,21	1,19
DİRENÇLER	1,26	1,28	1,30



---

## Yasal Çekinceler

---

Bu rapor HSBC Yatırım Menkul Değerler A.Ş.("HSBC") tarafından sadece Türkiye'de yerleşik müşterilerini bilgilendirmek amacıyla düzenlenmiştir ve hisse senedi piyasası ve bazı hisse senetleri hakkında analizler içermektedir.

HSBC Yatırım Menkul Değerler A.Ş. ("HSBC") satış bölümü, işbu raporda bahsedilen ürünlere ilişkin pazarlama faaliyetlerinde bulunabilir. Bu çerçevede, bu raporda yer alan konular tarafsız ya da bağımsız bir açıklama olarak değerlendirilmemelidir. Aynı zamanda bu doküman ilgili düzenleyici kurumların belirlediği kurallar çerçevesinde araştırma raporu olarak da düşünülmemelidir.

Burada yer alan yatırım bilgi, yorum ve tavsiyeleri yatırım danışmanlığı kapsamında değildir. Yatırım danışmanlığı hizmeti; aracı kurumlar, portföy yönetim şirketleri, mevduat kabul etmeyen bankalar ile müşteri arasında imzalanacak yatırım danışmanlığı sözleşmesi çerçevesinde sunulmaktadır. Burada yer alan yorum ve tavsiyeler, yorum ve tavsiyede bulunanların kişisel görüşlerine dayanmaktadır. Bu görüşler mali durumunuz ile risk ve getiri tercihlerinize uygun olmayabilir. Bu nedenle, sadece burada yer alan bilgilere dayanılarak yatırım kararı verilmesi beklentilerinize uygun sonuçlar doğurmayabilir.

Bu rapor ABD, İngiltere veya Japonya'da yayımlanamaz veya dağıtılamaz.

HSBC bu raporda yer alan menkul kıymetler, finansal enstrümanlar veya benzeri bir yatırım enstrümanının kendi adına ve hesabına ticari amaçla alım/satımını yapabilir; son 36 ay içerisinde bu enstrümanları satın almayı taahhüt etmiş olabilir; veya yöneticiler ile çalışanlarla birlikte alış ya da satış yönünde bir pozisyon almış bulunabilir. Bu raporda yer alan menkul kıymetler veya finansal enstrümanların tamamı veya bir kısmının alım/satımından doğan komisyon veya masraflar HSBC tarafından veya onun adına görevli şahıslar tarafından alınabilir.

HSBC bu raporu, güvenilir olduğunu düşündüğü fakat bağımsız olarak doğrulanmamış kaynaklardan alınan bilgilere dayandırmaktadır. İfade edilen fikirler ve tahminler istendiği anda bildirim yapılmaksızın değiştirilebilir. Sunulan göstergesel alım/satım bilgilerinin gerçekte HSBC'nin alım/satım yaptığı/yapabileceği alım/satım bilgileri olarak yorumlanmamalıdır. Sunulan tüm tablo ve grafikler halka açık kaynaklardan ya da kurumumuzca hazırlanmış tablolardan alınmıştır. Bu raporda yer alan rakamlar geçmiş performansla ya da modellenmiş geçmiş performansla ilişkili olabilir. Geçmiş performans gelecek performansın güvenilir bir göstergesi değildir.

Bu raporun tamamen veya kısmen çoğaltılması ya da içeriğinin HSBC'nin önceden izni olmaksızın ifşa edilmesi kesinlikle yasaktır. Bu rapor, dağıtımının hukuka ve ilgili mevzuata aykırı olan herhangi bir ülkedeki herhangi bir kişi veya kuruma dağıtılmak ya da bunlar tarafından kullanılmak amacıyla oluşturulmamıştır.

Bu rapordaki bilgiler gönderilen kişiye özeldir ve bu dokümanda atıfta bulunan ürünler, yatırımlar ve işlemlerle ilgili bağımsız bir değerlendirmede bulunmak ya da araştırma yapmak tamamen kullanıcının sorumluluğunda olup, bu dokümandaki herhangi bir bilginin yatırım tavsiyesi teşkil ettiği düşünülmemelidir. HSBC size yasal, vergiyle ilgili ya da diğer uzman tavsiyeler sağlamaktan sorumlu değildir.

HSBC ya da herhangi bir HSBC görevlisi, yöneticisi, çalışanı ya da acentesi işbu raporun tamamen ya da kısmen kullanılmasından doğan herhangi bir kayıp ya da zararlar ilgili yükümlülük kabul etmez.

Bu rapor veya ürünler hakkında daha detaylı bilgi almak isterseniz ilgili HSBC personeli ile görüşünüz."

Raporda yer alan grafik ve veriler, DirectFN'e ait EuroLine programından sağlanmaktadır.

HSBC YATIRIM MENKUL DEĞERLER A.Ş.(TR)

Sicil No : İstanbul Ticaret Sicil Müdürlüğü - 359071-306653  
Ticaret Ünvanı : HSBC YATIRIM MENKUL DEĞERLER A.Ş.  
Şirket Merkezi : Esentepe Mah. Büyükdere Cad. No:128 Şişli 34394 İst.  
Sicile kayıtlı olduğu yer : Esentepe Mah. Büyükdere Cad. No:128 Şişli 34394 İst. - İstanbul Ticaret Sicil Md.  
Web Adresi : [www.hsbcyatirim.com.tr](http://www.hsbcyatirim.com.tr)  
İrtibat Bilgileri : tel : 0212 -376 46 00  
fax: 0212-3362472

**HSBC Yatırım**

Sertaç Batur. Müdür Yardımcısı

[sertacatur@hsbc.com.tr](mailto:sertacatur@hsbc.com.tr)

Telefon: 212 376 46 00 Faks: 212 376 49 13  
<http://www.hsbc.com.tr/tr/yatirim/>

---