

TEKNİK ANALİZ BÜLTENİ

Bu Doküman HSBC Yatırım Menkul Değerler A.Ş. Araştırma Bölümü tarafından değil, HSBC Türkiye satış ekibi tarafından hazırlanmıştır. Bu dokümandaki tüm tavsiyeler hazırlayanın şahsi fikirlerine dayanmakta olup, araştırma bölümü de dahil olmak üzere HSBC Türkiye'nin diğer bölümleri tarafından ifade edilen görüşlerden farklı olabilir.

PIYASA ÖZET VERİLERİ	26 Şub 2014	25 Şub 2014	DEĞİŞİM %
BIST-100 Kapanış Değeri	61.503	62.123	-1,00
BIST-100 Günlük İşlem Hacmi-(TL)	2.314.326.864	2.346.256.156	-1,36
100 Günlük Ortalama İşlem Hacmi (TL) BIST-100	2.827.104.218		-18,14
Piyasa Değeri - TÜM (\$m)	211.257	213.359	-0,99
Halka Açık Piyasa Değeri - TÜM (\$m)	59.459	60.114	-1,09
Yabancı Oranı (%)	61,06	61,04	0,03

	BIST 50 SENETLERİNDEN İŞLEM HACMI EN ÇOK ARTANLAR							
	100 Günlük Ortalama	Hacim TL			Fiyat			
		26.Şub	25.Şub	Değişim	26.Şub	25.Şub	Değişim	AO (22)
AEFES	6.379.592	7.849.136	2.333.087	236%	22,8	22,75	0,22%	22,79
ENKAI	18.688.050	27.325.050	9.174.258	198%	6,44	6,4	0,63%	6,46
AKSA	2.240.514	3.207.610	1.426.967	125%	7,84	7,96	-1,51%	7,94
TCELL	56.544.840	50.910.640	23.771.140	114%	11,21	11,39	-1,58%	11,36
SISE	11.728.880	20.496.770	9.962.277	106%	2,26	2,3	-1,74%	2,44

		Destek-1	Destek-2	Direnç-1	Direnç-2
TRYUS	USD/TL	2,2100	2,1950	2,2500	2,2680
EURUS	Euro/Dolar	1,3650	1,3620	1,3770	1,3800
GLD	Altın Ons	1.320	1.305	1.350	1.375

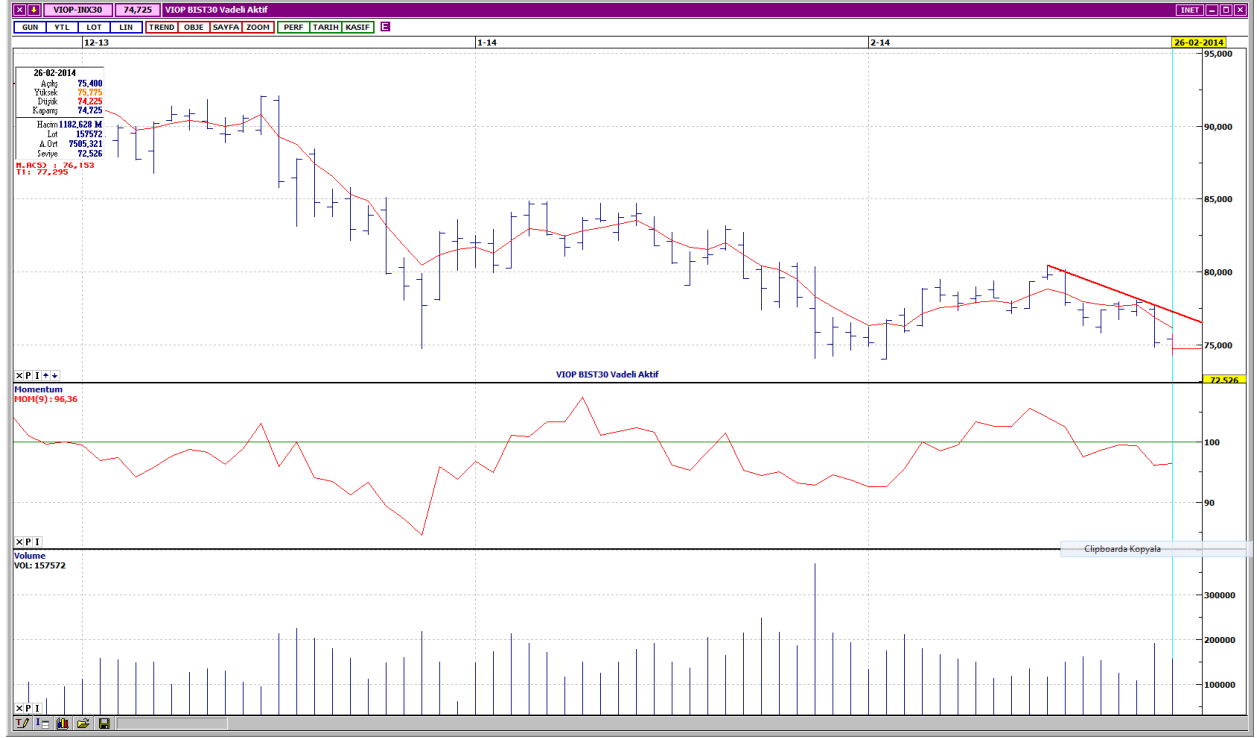
BIST-100



Güne tepki alımlarıyla başlayan BIST- 100, ilk direnç seviyelerini geçmeyi başaramamıştır. Sonrasında gelen satışlarla, günü, 620 puan kayıpla, 61,503 seviyesinden kapatmıştır. Endeks uzun vadeli yükselen trend desteğine doğru geri çekilmeye devam etmektedir. Kısa ve orta vadeli göstergeler genellikle olumsuz bir görünümündedir. İşlem hacmindeki zayıflık devam etmektedir. Kısa, orta ve uzun vadeli ağırlıklı ortalamalarının aşağısında işlem görmektedir. Yükselen trend desteği 61,250, bir sonraki destek ise 60,400'dedir. Yukarı yönlü tepki hareketlerinde dirençler 62,100 ve 62,700 seviyelerindedir.

DESTEKLER	61,250	60,400	60,000
DİRENÇLER	62,100	62,700	63,400

VIOP- 30



Kısa vadeli alçalan trend devam etmektedir. Kısa ve orta vadeli göstergeler olumsuz bir görünümündedir. Son iki gün, kontrat sayıları bir miktar artarken, kapanışlar olumsuz yönde gerçekleşmiştir. Bütün vadelerde ağırlıklı ortalamalarının aşağısında hareket etmesi, satış baskısının sürdüğünü göstermektedir. Destekler 74,000 ve 73,400 seviyelerindedir. Alçalan trende doğru gelebilecek tepki hareketlerinde ilk direnç 75,200'dür. Sonraki direnç ise 75,800'dedir. Kapanış değeri 74,725'dir.

DESTEKLER	74,000	73,400	72,900
DİRENÇLER	75,200	75,800	76,250

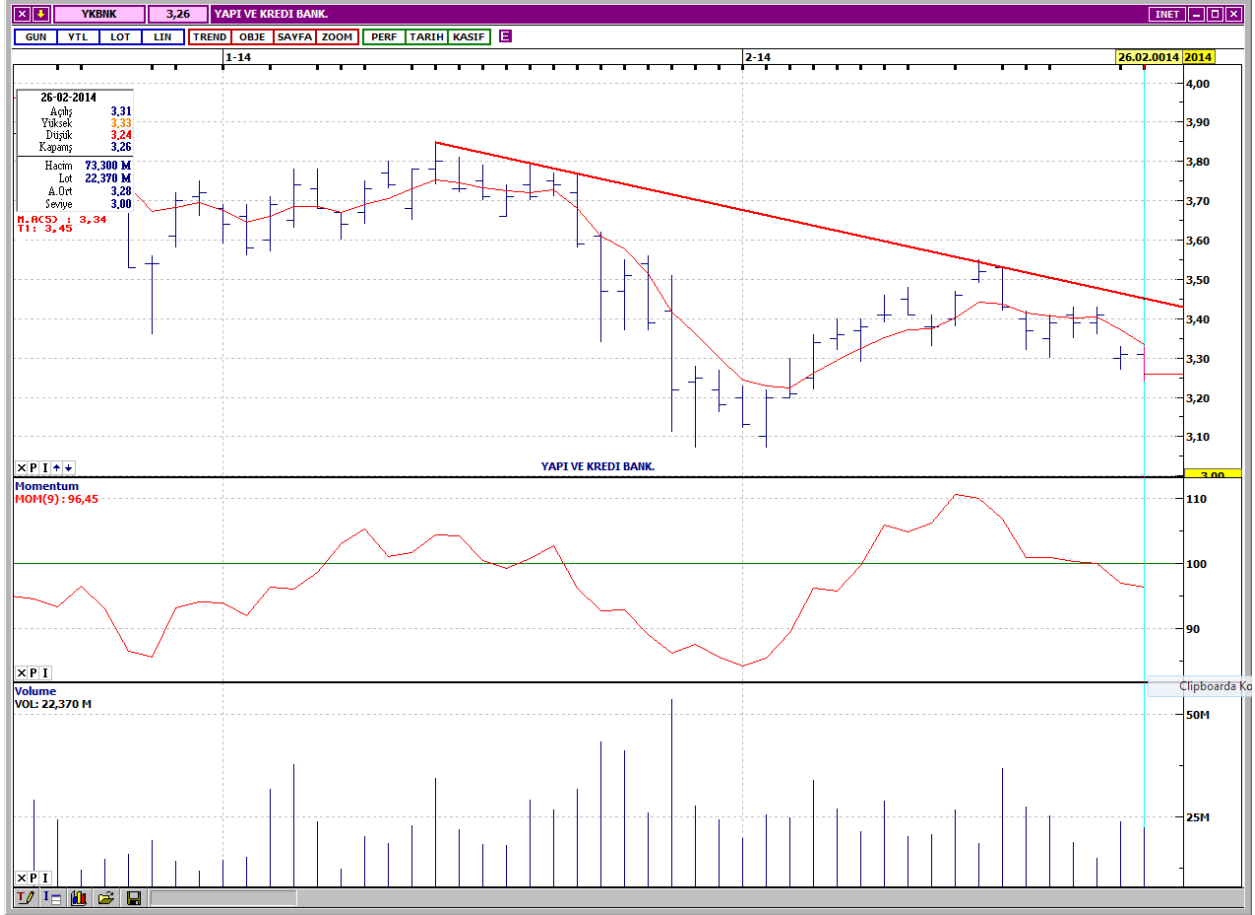
AKBANK



Orta vadeli alçalan trend devam etmektedir. Son günlerde değer kaybı ivme kazanmıştır. Kısa ve orta vadeli göstergeler genellikle olumsuz bir görünümündedir. İşlem hacminde çok önemli bir değişim yoktur. Kısa, orta ve uzun vadeli ağırlıklı ortalamalarının aşağısında işlem görmektedir. Destekler kısa vadeli yatay seviyeden gelen 5,55 ve uzun vadeli yatay seviyeden gelen 5,46'dadır. Yukarı yönlü tepki hareketlerinde ilk direnç 5,73, bir sonraki direnç ise 5,81'dir. Kapanış fiyatı 5,60'dır.

DESTEKLER	5,55	5,46	5,32
DİRENÇLER	5,73	5,81	5,91

YAPI ve KREDİ BANKASI



Kısa vadeli alçalan trend devam etmektedir. Kısa ve orta vadeli göstergeler olumsuz bir görünümündedir. Oldukça düşük seviyelere gerileyen işlem hacmi, son iki gün bir miktar artış göstermiştir. Bütün vadelere ağırlıklı ortalamalarının aşağısında işlem görmektedir. Kısa vadeli yatay seviyeden gelen destekler 3,22 ve 3,16'dadır. Yukarı yönlü tepki hareketlerinde, 3,33 direnci üzerinde, 3,38 direnci bulunmaktadır. Kapanış fiyatı 3,26'dır.

DESTEKLER	3,22	3,16	3,11
DİRENÇLER	3,33	3,38	3,44

PEGASUS HAVA TAŞIMACILIĞI



Kısa vadeli alçalan trendi kırma denemeleri başarısız olmuştur. Kısa ve orta vadeli göstergeler karışık bir görünümündedir. İşlem hacmi düşük seviyelerde gerçekleşmektedir. Kısa, orta ve uzun vadeli ağırlıklı ortalamalarının aşağısında işlem görmektedir. Destekler 27,40 ve 26,80 seviyelerindedir. Yukarı yönlü tepki hareketlerinde ilk direnç 28,50'dir. Alçalan trend direnci ise 29,20 seviyesinden geçmektedir. Kapanış fiyatı 28,20'dir.

DESTEKLER	27,40	26,80	25,90
DİRENÇLER	28,50	29,20	29,70

ENKA İNŞAAT



Kısa vadeli yükselen trend aşağı yönde kırılmıştır. Kısa ve orta vadeli göstergeler genellikle olumlu bir görünümündedir. İşlem hacmi, son gün dikkat çekici bir artış gösterirken, kapanış olumsuz yönde gerçekleşmiştir. Kısa vadeli ağırlıklı ortalamalarını aşağı yönde kesen ve orta vadeli ağırlıklı ortalamaları civarında işlem gören ENKAI, uzun vadeli ağırlıklı ortalamalarının ise üzerindedir. Destekler 6,32 ve 6,22 seviyelerindedir. Yukarı yönlü tepki hareketlerinde ilk direnç 6,46, bir sonraki direnç ise 6,58'dir. Kapanış fiyatı 6,44'dür.

DESTEKLER	6,32	6,22	6,10
DİRENÇLER	6,46	6,58	6,68

ÜLKER GIDA



Orta vadeli alçalan trend devam etmektedir. Kısa vadeli göstergeler genellikle olumsuz bir görünümdeyken orta vadeli göstergeler de olumsuzdur. İşlem hacminde çok önemli bir değişim gözlenmemektedir. Kısa, orta ve uzun vadeli ağırlıklı ortalamalarının aşağısında işlem görmektedir. Destekler 12,35 ve 12,05 seviyelerindedir. Yukarı yönlü tepki hareketlerinde ilk direnç 5 günlük ağırlıklı ortalama seviyesi olan 12,70'dir. Sonraki direnç, alçalan trend direnci olan 12,95'dedir. Kapanış fiyatı 12,35'dir.

DESTEKLER	12,35	12,05	11,80
DİRENÇLER	12,70	12,95	13,30

Yasal Çekinceler

Bu rapor HSBC Yatırım Menkul Değerler A.Ş.("HSBC") tarafından sadece Türkiye'de yerleşik müşterilerini bilgilendirmek amacıyla düzenlenmiştir ve hisse senedi piyasası ve bazı hisse senetleri hakkında analizler içermektedir.

HSBC Yatırım Menkul Değerler A.Ş. ("HSBC") satış bölümü, işbu raporda bahsedilen ürünlere ilişkin pazarlama faaliyetlerinde bulunabilir. Bu çerçevede, bu raporda yer alan konular tarafsız ya da bağımsız bir açıklama olarak değerlendirilmemelidir. Aynı zamanda bu doküman ilgili düzenleyici kurumların belirlediği kurallar çerçevesinde araştırma raporu olarak da düşünülmemelidir.

Burada yer alan yatırım bilgi, yorum ve tavsiyeleri yatırım danışmanlığı kapsamında değildir. Yatırım danışmanlığı hizmeti; aracı kurumlar, portföy yönetim şirketleri, mevduat kabul etmeyen bankalar ile müşteri arasında imzalanacak yatırım danışmanlığı sözleşmesi çerçevesinde sunulmaktadır. Burada yer alan yorum ve tavsiyeler, yorum ve tavsiyede bulunanların kişisel görüşlerine dayanmaktadır. Bu görüşler mali durumunuz ile risk ve getiri tercihlerinize uygun olmayabilir. Bu nedenle, sadece burada yer alan bilgilere dayanılarak yatırım kararı verilmesi beklentilerinize uygun sonuçlar doğurmayabilir.

Bu rapor ABD, İngiltere veya Japonya'da yayımlanamaz veya dağıtılamaz.

HSBC bu raporda yer alan menkul kıymetler, finansal enstrümanlar veya benzeri bir yatırım enstrümanının kendi adına ve hesabına ticari amaçla alım/satımını yapabilir; son 36 ay içerisinde bu enstrümanları satın almayı taahhüt etmiş olabilir; veya yöneticiler ile çalışanlarla birlikte alış ya da satış yönünde bir pozisyon almış bulunabilir. Bu raporda yer alan menkul kıymetler veya finansal enstrümanların tamamı veya bir kısmının alış/satışından doğan komisyon veya masraflar HSBC tarafından veya onun adına görevli şahıslar tarafından alınabilir.

HSBC bu raporu, güvenilir olduğunu düşündüğü fakat bağımsız olarak doğrulanmamış kaynaklardan alınan bilgilere dayandırmaktadır. İfade edilen fikirler ve tahminler istendiği anda bildirim yapılmaksızın değiştirilebilir. Sunulan göstergesel alım/satım bilgilerinin gerçekte HSBC'nin alım/satım yaptığı/yapabileceği alım/satım bilgileri olarak yorumlanmamalıdır. Sunulan tüm tablo ve grafikler halka açık kaynaklardan ya da kurumumuzca hazırlanmış tablolardan alınmıştır. Bu raporda yer alan rakamlar geçmiş performansla ya da modellenmiş geçmiş performansla ilişkili olabilir. Geçmiş performans gelecek performansın güvenilir bir göstergesi değildir.

Bu raporun tamamen veya kısmen çoğaltılması ya da içeriğinin HSBC'nin önceden izni olmaksızın ifşa edilmesi kesinlikle yasaktır. Bu rapor, dağıtımının hukuka ve ilgili mevzuata aykırı olan herhangi bir ülkedeki herhangi bir kişi veya kuruma dağıtılmak ya da bunlar tarafından kullanılmak amacıyla oluşturulmamıştır.

Bu rapordaki bilgiler gönderilen kişiye özeldir ve bu dokümanda atıfta bulunan ürünler, yatırımlar ve işlemlerle ilgili bağımsız bir değerlendirmede bulunmak ya da araştırma yapmak tamamen kullanıcının sorumluluğunda olup, bu dokümandaki herhangi bir bilginin yatırım tavsiyesi teşkil ettiği düşünülmemelidir. HSBC size yasal, vergiyle ilgili ya da diğer uzman tavsiyeler sağlamaktan sorumlu değildir.

HSBC ya da herhangi bir HSBC görevlisi, yöneticisi, çalışanı ya da acentesi işbu raporun tamamen ya da kısmen kullanılmasından doğan herhangi bir kayıp ya da zararlar ilgili yükümlülük kabul etmez.

Bu rapor veya ürünler hakkında daha detaylı bilgi almak isterseniz ilgili HSBC personeli ile görüşünüz."

Raporda yer alan grafik ve veriler, DirectFN'e ait EuroLine programından sağlanmaktadır.

HSBC YATIRIM MENKUL DEĞERLER A.Ş.(TR)

Sicil No : İstanbul Ticaret Sicil Müdürlüğü - 359071-306653
Ticaret Ünvanı : HSBC YATIRIM MENKUL DEĞERLER A.Ş.
Şirket Merkezi : Esentepe Mah. Büyükdere Cad. No:128 Şişli 34394 İst.
Sicile kayıtlı olduğu yer : Esentepe Mah. Büyükdere Cad. No:128 Şişli 34394 İst. - İstanbul Ticaret Sicil Md.
Web Adresi : www.hsbcyatirim.com.tr
İrtibat Bilgileri : tel : 0212 -376 46 00
fax: 0212-3362472

HSBC Yatırım

Sertaç Batur. Müdür Yardımcısı

sertacatur@hsbc.com.tr

Telefon: 212 376 46 00 Faks: 212 376 49 13
<http://www.hsbc.com.tr/tr/yatirim/>
