

TEKNİK ANALİZ BÜLTENİ

Bu Doküman HSBC Yatırım Menkul Değerler A.Ş. Araştırma Bölümü tarafından değil, HSBC Türkiye satış ekibi tarafından hazırlanmıştır. Bu dokümandaki tüm tavsiyeler hazırlayanın şahsi fikirlerine dayanmakta olup, araştırma bölümü de dahil olmak üzere HSBC Türkiye'nin diğer bölümleri tarafından ifade edilen görüşlerden farklı olabilir.

PIYASA ÖZET VERİLERİ	26 Mar 2014	25 Mar 2014	DEĞİŞİM %
BIST-100 Kapanış Değeri	67.730	64.696	4,69
BIST-100 Günlük İşlem Hacmi-(TL)	3.968.167.121	2.055.781.310	93,02
100 Günlük Ortalama İşlem Hacmi (TL) BIST-100	2.748.820.355		44,36
Piyasa Değeri - TÜM (\$m)	222.076	211.785	4,86
Halka Açık Piyasa Değeri - TÜM (\$m)	64.297	60.988	5,43
Yabancı Oranı (%)	62,24	62,14	0,16

BIST 50 SENETLERİNDEN İŞLEM HACMİ EN ÇOK ARTANLAR								
	Hacim TL				Fiyat			
	100 Günlük Ortalama	26.Mar	25.Mar	Değişim	26.Mar	25.Mar	Değişim	AO (22)
MGROS	10.865.484	25.551.800	4.151.956	515%	16,7	15,85	5,36%	15,46
DOHOL	6.323.300	20.360.480	3.914.883	420%	0,64	0,66	-3,03%	0,68
TTKOM	21.774.330	50.521.650	12.973.120	289%	5,75	5,53	3,98%	5,70
PRKME	3.350.594	27.629.690	7.224.257	282%	3,28	3,39	-3,24%	3,80
PETKM	28.002.800	24.945.590	6.577.446	279%	2,6	2,47	5,26%	2,50

		Destek-1	Destek-2	Direnç-1	Direnç-2
TRYUS	USD/TL	2,1750	2,1600	2,2150	2,2350
EURUS	Euro/Dolar	1,3775	1,3740	1,3880	1,3915
GLD	Altın Ons	1.290	1.280	1.315	1.330

BIST-100



Güne alımlarla başlayan BIST- 100, ikinci seans alışların daha da güçlenmesi ile günü, 3,034 puan yukarıdan, 67,730 seviyesinden kapatırken, günlük yükseliş % 4,69 olmuştur. Kısa vadeli yükselen trend ivme kazanmış ve oldukça dik bir yükseliş gerçekleşmiştir. Kısa ve orta vadeli göstergeler olumlu bir görünümündedir. Oldukça yüksek seviyelere çıkan işlem hacmi ile yılın en yüksek 5. işlem hacimli günü yaşanmıştır. Kısa ve orta vadeli ağırlıklı ortalamalarının üzerinde, uzun vadeli ağırlıklı ortalamalarının ise aşağısında işlem görmektedir. İlk direnç 68,000- 68,200 aralığındadır. Bir sonraki direnç ise 68,900'dür. Aşağı yönlü hareketlerde destekler 67,200 ve 66,600 seviyelerindedir.

DESTEKLER	67,200	66,600	66,000
DİRENÇLER	68,200	68,900	69,500

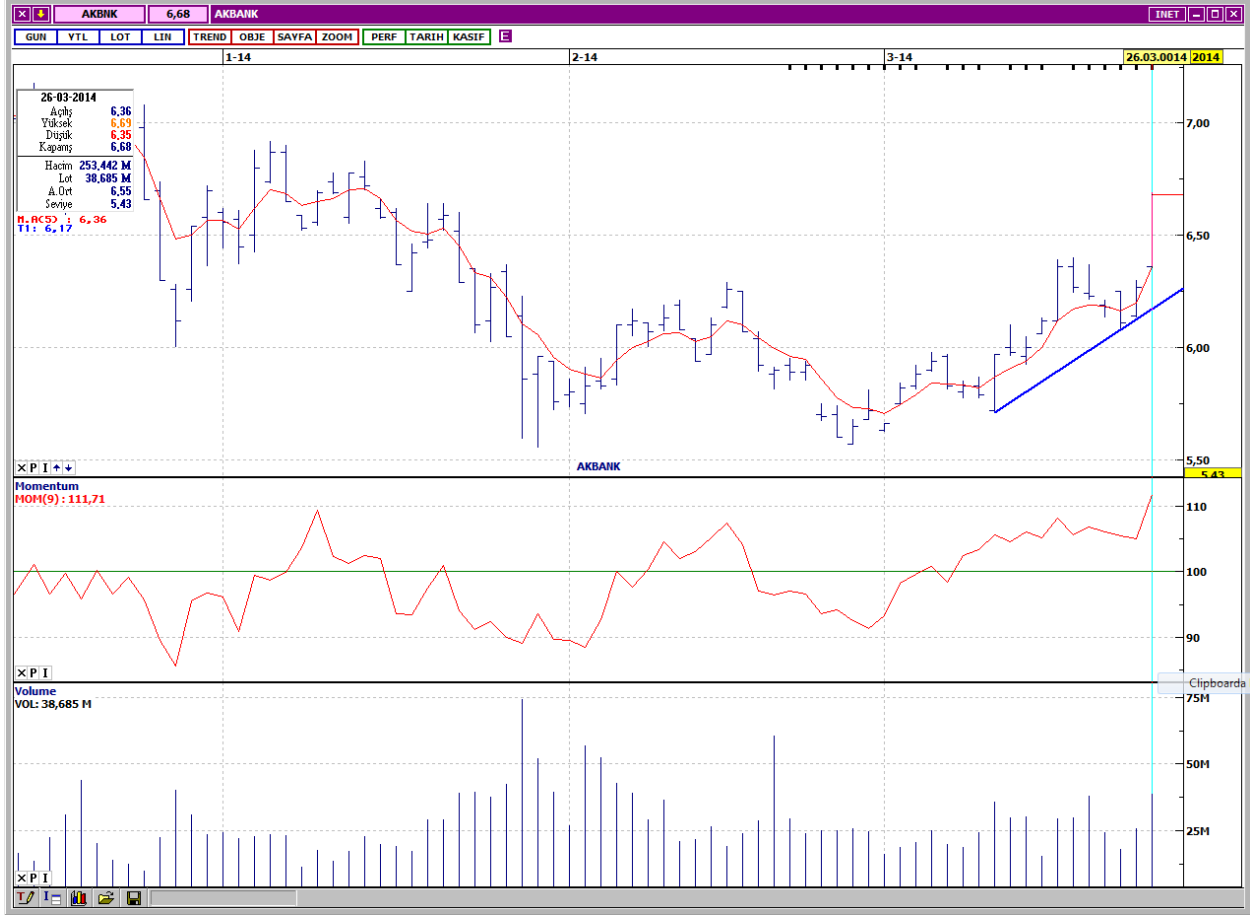
VIOP- 30



Kısa vadeli yükselen trend desteğinden başlayan yukarı yönlü hareket, kısa vadeli alçalan trendin de kırılması ile ivme kazanmıştır. Kısa ve orta vadeli göstergeler aşırı alım bölgelerine yaklaşırken halen olumlu görünümünü korumaktadır. İşlem gören kontrat sayısı artarak yüksek seviyelerde gerçekleşmiştir. Kısa ve orta vadeli ağırlıklı ortalamalarının üzerinde hareket ederek, uzun vadeli ağırlıklı ortalamalar bölgesine yaklaşmıştır. İlk direnç 83,750, bir sonraki direnç ise 84,700'dedir. Aşağı yönlü hareketlerde destekler 82,700 ve 81,400 seviyelerindedir. Kapanış değeri 83,400'dür.

DESTEKLER	82,700	81,400	80,700
DİRENÇLER	83,750	84,700	85,700

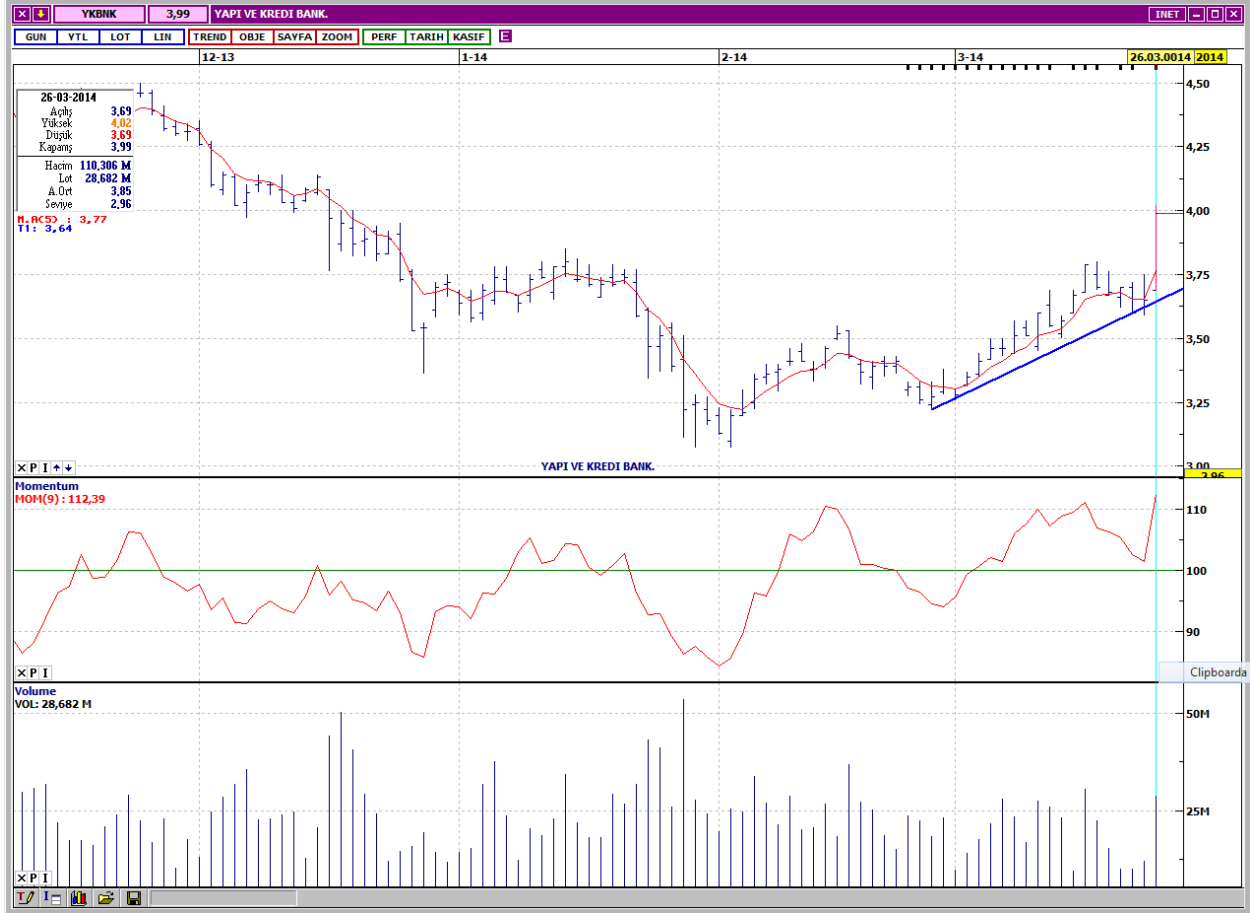
AKBANK



Kısa vadeli yükselen trend desteğinden yukarı yönlü sert bir hareket yapmıştır. Kısa ve orta vadeli göstergeler olumlu bir görünümde. İşlem hacmi bir miktar artış göstermiştir. Kısa ve orta vadeli ağırlıklı ortalamalarının üzerinde işlem gören AKBANK, uzun vadeli ağırlıklı ortalamalarına yaklaşmıştır. Dirençler 6,71 ve 6,78 seviyelerindedir. Aşağı yönlü hareketlerde ilk destek 6,60, bir sonraki destek ise 6,52'dedir. Kapanış fiyatı 6,68'dir.

DESTEKLER	6,60	6,52	6,44
DİRENÇLER	6,71	6,78	6,83

YAPI ve KREDİ BANKASI



Kısa vadeli yükselen trend ivme kazanmıştır. Kısa ve orta vadeli göstergeler olumlu bir görünümde. Oldukça düşük seviyelere gerileyen işlem hacmi, dikkat çekici bir artış göstermiştir. Bütün vadelerde ağırlıklı ortalamalarını yukarı yönde kesmiştir. Orta vadeli yatay seviyeden gelen dirençler 4,02 ve 4,08'dedir. Aşağı yönlü hareketlerde ilk destek 3,90, bir sonraki destek ise 3,82'dir. Kapanış fiyatı 3,99'dur.

DESTEKLER	3,90	3,82	3,77
DİRENÇLER	4,02	4,08	4,14

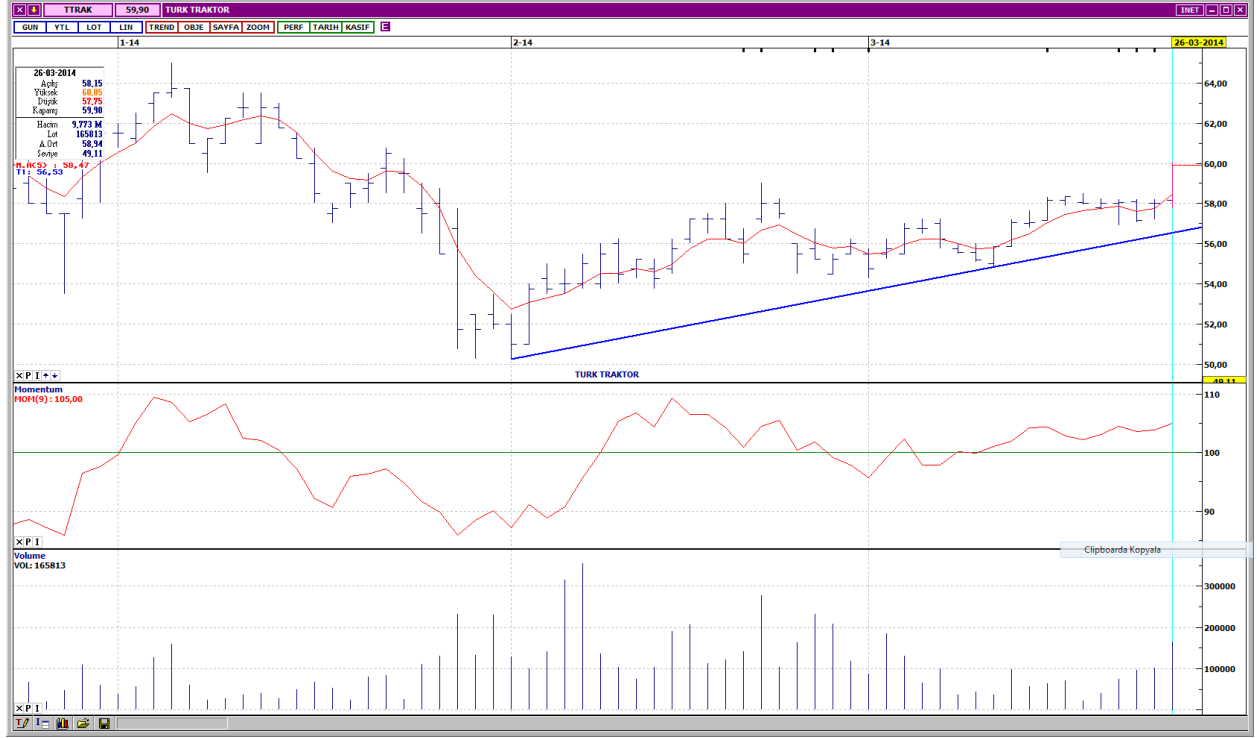
ENKA İNŞAAT



Tarihi zirveden gelen kısa vadeli alçalan trend devam etmektedir. Kısa ve orta vadeli göstergeler olumlu bir görünümde. Çok düşük seviyelere gerileyen işlem hacmi, bir miktar artış göstermiştir. Kısa vadeli ağırlıklı ortalamaları üzerinde işlem gören ENKAİ, orta ve uzun vadeli ağırlıklı ortalamalarının ise aşağısındadır. İlk destek 5 günlük ağırlıklı ortalama seviyesi olan 6,15'dedir. Sonraki destek ise 6,06'dır. Alçalan trende doğru yapılacak ataklarda ilk direnç 50 günlük ağırlıklı ortalama seviyesi olan 6,27'dir. 100 günlük ortalamasının geçtiği 6,36 seviyesi bir sonraki dirençtir. Kapanış fiyatı 6,18'dir.

DESTEKLER	6,15	6,06	5,95
DİRENÇLER	6,27	6,36	6,42

TÜRK TRAKTÖR



Kısa vadeli yükselen trend devam etmektedir. Kısa ve orta vadeli göstergeler olumlu bir görünümündedir. Oldukça düşük seviyelere gerileyen işlem hacmi, düzenli olarak artarak yüksek seviyelere çıkmıştır. Kısa, orta ve uzun vadeli ağırlıklı ortalamalarının üzerinde işlem görmektedir. Dirençler orta vadeli yatay seviyeden gelen 60,25 ve 61,00 seviyelerindedir. Olası geri çekilmelerde ilk destek 59,00, bir sonraki destek ise 5 günlük ağırlıklı ortalama seviyesi olan 58,50'dir. Kapanış fiyatı 59,90'dır.

DESTEKLER	59,00	58,50	58,10
DİRENÇLER	60,25	61,00	61,75

BİM MAĞAZALAR



Kısa vadeli yükselen trend ivme kazanmıştır. Kısa ve orta vadeli göstergeler olumlu bir görünümündedir. İşlem hacmi dikkat çekici bir artış göstermiştir. Yukarı yönlü hareket bütün vadelere ağırlıklı ortalamalarından uzaklaşarak devam etmektedir. İlk direnç 47,50, bir sonraki direnç ise tarihi zirve seviyesi olan 47,90'dadır. Aşağı yönlü hareketlerde kısa vadeli 5 günlük ağırlıklı ortalama seviyesi olan 46,25 ilk destektir. Bir sonraki destek ise 45,60 seviyesindedir. Kapanış fiyatı 47,20'dir.

DESTEKLER	46,25	45,60	45,25
DİRENÇLER	47,50	47,90	48,50

Yasal Çekinceler

Bu rapor HSBC Yatırım Menkul Değerler A.Ş.("HSBC") tarafından sadece Türkiye'de yerleşik müşterilerini bilgilendirmek amacıyla düzenlenmiştir ve hisse senedi piyasası ve bazı hisse senetleri hakkında analizler içermektedir.

HSBC Yatırım Menkul Değerler A.Ş. ("HSBC") satış bölümü, işbu raporda bahsedilen ürünlere ilişkin pazarlama faaliyetlerinde bulunabilir. Bu çerçevede, bu raporda yer alan konular tarafsız ya da bağımsız bir açıklama olarak değerlendirilmemelidir. Aynı zamanda bu doküman ilgili düzenleyici kurumların belirlediği kurallar çerçevesinde araştırma raporu olarak da düşünülmemelidir.

Burada yer alan yatırım bilgi, yorum ve tavsiyeleri yatırım danışmanlığı kapsamında değildir. Yatırım danışmanlığı hizmeti; aracı kurumlar, portföy yönetim şirketleri, mevduat kabul etmeyen bankalar ile müşteri arasında imzalanacak yatırım danışmanlığı sözleşmesi çerçevesinde sunulmaktadır. Burada yer alan yorum ve tavsiyeler, yorum ve tavsiyede bulunanların kişisel görüşlerine dayanmaktadır. Bu görüşler mali durumunuz ile risk ve getiri tercihlerinize uygun olmayabilir. Bu nedenle, sadece burada yer alan bilgilere dayanılarak yatırım kararı verilmesi beklentilerinize uygun sonuçlar doğurmayabilir.

Bu rapor ABD, İngiltere veya Japonya'da yayımlanamaz veya dağıtılamaz.

HSBC bu raporda yer alan menkul kıymetler, finansal enstrümanlar veya benzeri bir yatırım enstrümanının kendi adına ve hesabına ticari amaçla alım/satımını yapabilir; son 36 ay içerisinde bu enstrümanları satın almayı taahhüt etmiş olabilir; veya yöneticiler ile çalışanlarla birlikte alış ya da satış yönünde bir pozisyon almış bulunabilir. Bu raporda yer alan menkul kıymetler veya finansal enstrümanların tamamı veya bir kısmının alış/satışından doğan komisyon veya masraflar HSBC tarafından veya onun adına görevli şahıslar tarafından alınabilir.

HSBC bu raporu, güvenilir olduğunu düşündüğü fakat bağımsız olarak doğrulanmamış kaynaklardan alınan bilgilere dayandırmaktadır. İfade edilen fikirler ve tahminler istendiği anda bildirim yapılmaksızın değiştirilebilir. Sunulan göstergesel alım/satım bilgilerinin gerçekte HSBC'nin alım/satım yaptığı/yapabileceği alım/satım bilgileri olarak yorumlanmamalıdır. Sunulan tüm tablo ve grafikler halka açık kaynaklardan ya da kurumumuzca hazırlanmış tablolardan alınmıştır. Bu raporda yer alan rakamlar geçmiş performansla ya da modellenmiş geçmiş performansla ilişkili olabilir. Geçmiş performans gelecek performansın güvenilir bir göstergesi değildir.

Bu raporun tamamen veya kısmen çoğaltılması ya da içeriğinin HSBC'nin önceden izni olmaksızın ifşa edilmesi kesinlikle yasaktır. Bu rapor, dağıtımının hukuka ve ilgili mevzuata aykırı olan herhangi bir ülkedeki herhangi bir kişi veya kuruma dağıtılmak ya da bunlar tarafından kullanılmak amacıyla oluşturulmamıştır.

Bu rapordaki bilgiler gönderilen kişiye özeldir ve bu dokümanda atıfta bulunan ürünler, yatırımlar ve işlemlerle ilgili bağımsız bir değerlendirmede bulunmak ya da araştırma yapmak tamamen kullanıcının sorumluluğunda olup, bu dokümandaki herhangi bir bilginin yatırım tavsiyesi teşkil ettiği düşünülmemelidir. HSBC size yasal, vergiyle ilgili ya da diğer uzman tavsiyeler sağlamaktan sorumlu değildir.

HSBC ya da herhangi bir HSBC görevlisi, yöneticisi, çalışanı ya da acentesi işbu raporun tamamen ya da kısmen kullanılmasından doğan herhangi bir kayıp ya da zararla ilgili yükümlülük kabul etmez.

Bu rapor veya ürünler hakkında daha detaylı bilgi almak isterseniz ilgili HSBC personeli ile görüşünüz."

Raporda yer alan grafik ve veriler, DirectFN'e ait EuroLine programından sağlanmaktadır.

HSBC YATIRIM MENKUL DEĞERLER A.Ş.(TR)

Sicil No : İstanbul Ticaret Sicil Müdürlüğü - 359071-306653
Ticaret Ünvanı : HSBC YATIRIM MENKUL DEĞERLER A.Ş.
Şirket Merkezi : Esentepe Mah. Büyükdere Cad. No:128 Şişli 34394 İst.
Sicile kayıtlı olduğu yer : Esentepe Mah. Büyükdere Cad. No:128 Şişli 34394 İst. - İstanbul Ticaret Sicil Md.
Web Adresi : www.hsbcyatirim.com.tr
İrtibat Bilgileri : tel : 0212 -376 46 00
fax: 0212-3362472

HSBC Yatırım

Sertaç Batur. Müdür Yardımcısı

sertacbatur@hsbc.com.tr

Telefon: 212 376 46 00 Faks: 212 376 49 13
<http://www.hsbc.com.tr/tr/yatirim/>
