

TEKNİK ANALİZ BÜLTENİ

Bu Doküman HSBC Yatırım Menkul Değerler A.Ş. Araştırma Bölümü tarafından değil, HSBC Türkiye satış ekibi tarafından hazırlanmıştır. Bu dokümandaki tüm tavsiyeler hazırlayanın şahsi fikirlerine dayanmakta olup, araştırma bölümü de dahil olmak üzere HSBC Türkiye'nin diğer bölümleri tarafından ifade edilen görüşlerden farklı olabilir.

PIYASA ÖZET VERİLERİ	26 Haz 2014	25 Haz 2014	DEĞİŞİM %
BIST-100 Kapanış Değeri	78.104	78.997	-1,13
BIST-100 Günlük İşlem Hacmi-(TL)	2.167.771.031	2.615.530.613	-17,12
100 Günlük Ortalama İşlem Hacmi (TL) BIST-100	2.923.120.433		-25,84
Piyasa Değeri - TÜM (\$m)	264.540	265.836	-0,49
Halka Açık Piyasa Değeri - TÜM (\$m)	77.007	77.492	-0,63
Yabancı Oranı (%)	63,88	63,99	-0,17

	BIST 50 SENETLERİNDEN İŞLEM HACMI EN ÇOK ARTANLAR							
	100 Günlük Ortalama	Hacim TL			Fiyat			
		26.Haz	25.Haz	Değişim	26.Haz	25.Haz	Değişim	AO (22)
DOHOL	7.172.640	6.217.103	2.985.969	108%	0,82	0,84	-2,38%	0,82
TCELL	73.055.070	64.229.450	41.159.380	56%	13	13,15	-1,14%	13,13
GOLTS	11.116.052	14.929.320	9.795.770	52%	53,55	53,95	-0,74%	53,66
ENKAI	24.042.360	26.234.610	17.242.680	52%	5,7	5,7	0,00%	5,74
THYAO	226.477.960	154.769.100	108.931.600	42%	6,55	6,63	-1,21%	6,77

		Destek-1	Destek-2	Direnç-1	Direnç-2
TRYUS	USD/TL	2,1210	2,1100	2,1360	2,1480
EURUS	Euro/Dolar	1,3540	1,3500	1,3650	1,3700
GLD	Altın Ons	1.300	1.285	1.328	1.342

BIST-100



İlk seans açılışında, orta vadeli yükselen trend içine geri dönme çabası başarısız olan BIST- 100, ikinci seans gelen satışlarla, günü, 893 puan kayıpla, 78,104 seviyesinden kapatmıştır. Kapanış orta vadeli yükselen trendin aşağısından gerçekleşirken, kısa ve orta vadeli göstergeler genellikle olumsuz bir görünümde. İşlem hacmi düşük seviyelere gerilemiştir. Kısa vadeli ağırlıklı ortalamalarını aşağı yönde kesen endeks, orta ve uzun vadeli ağırlıklı ortalamalarının ise yukarisındadır. İlk destek 77,700, bir sonraki destek ise 77,000'dedir. Yukarı yönlü tepki hareketlerinde dirençler 78,500 ve 79,100 seviyelerindedir.

DESTEKLER	77,700	77,000	76,400
DİRENÇLER	78,500	79,100	79,500

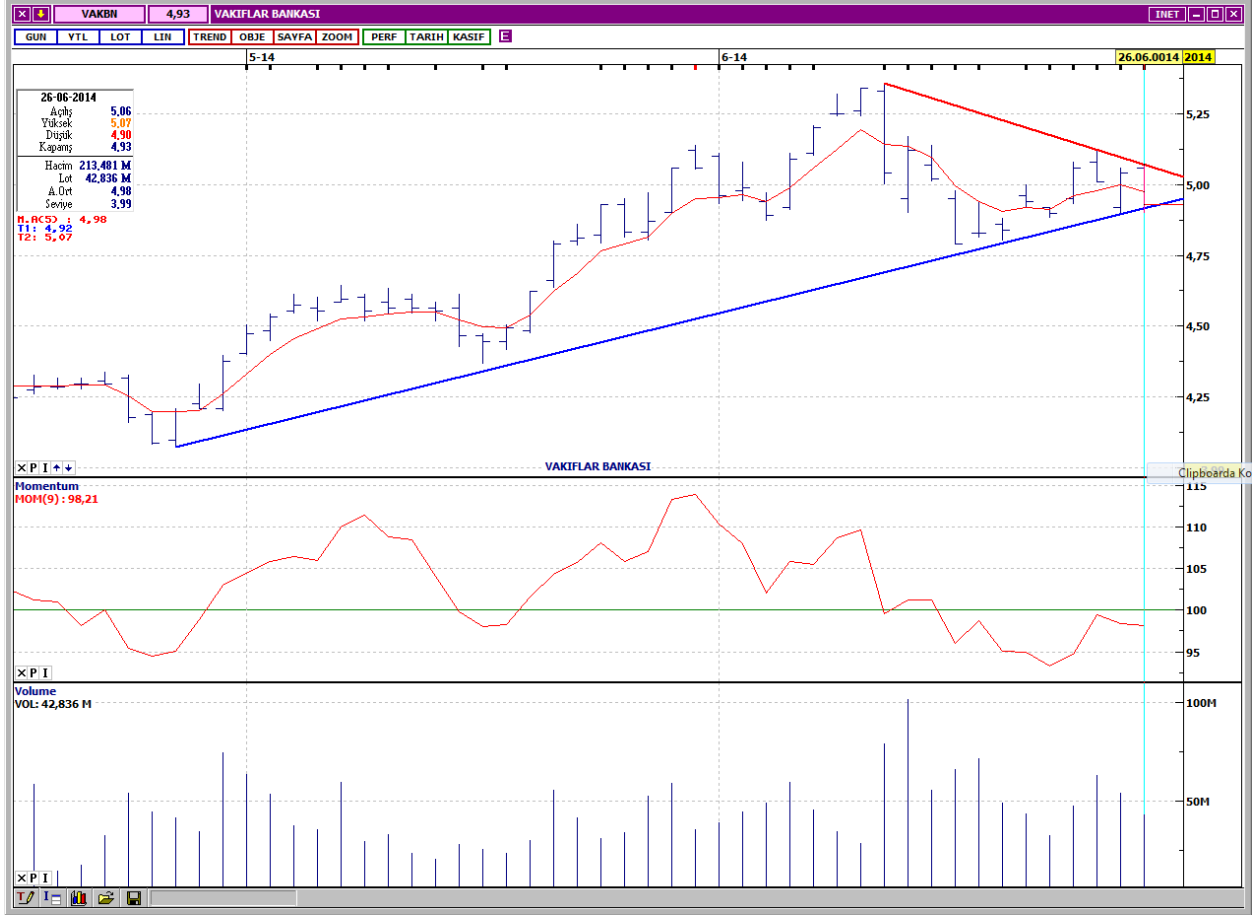
VIOP- 30



Orta vadeli yükselen trend aşağı yönde kırılmıştır. Kısa ve orta vadeli göstergeler olumsuz bir görünümündedir. İşlem gören kontrat sayısı canlılığını korumaktadır. Kısa vadeli ağırlıklı ortalamalarını aşağı yönde kesmiş, orta ve uzun vadeli ağırlıklı ortalamalarının ise yukarısında değerlendirilmektedir. Kısa vadeli yatay seviyeden gelen destekler 95,800 ve 95,300'dedir. Yukarı yönlü tepki hareketlerinde ilk direnç 96,700, sonraki direnç ise kısa vadeli ağırlıklı ortalamaların bulunduğu 97,200'dür. Kapanış değeri 96,275'dir.

DESTEKLER	95,800	95,300	94,400
DİRENÇLER	96,700	97,200	97,800

VAKIFLAR BANKASI



Kısa vadeli yükselen trend desteğinde tutunmaya çalışmaktadır. Kısa vadeli göstergeler genellikle olumsuz bir görünümdeyken orta vadeli göstergeler de olumsuzdur. İşlem hacmi azalış eğilimindedir. Kısa vadeli ağırlıklı ortalamalarının aşağısına sarkan VAKBN, orta ve uzun vadeli ağırlıklı ortalamalarının üzerindedir. Kısa vadeli yatay seviyeden gelen destekler 4,88 ve 4,80'dedir. Yukarı yönlü hareketlerde ilk direnç 4,97'dir. Kısa vadeli alçalan trend direnci ise 5,05 seviyesindedir. Kapanış fiyatı 4,93'dür.

DESTEKLER	4,88	4,80	4,71
DİRENÇLER	4,97	5,05	5,12

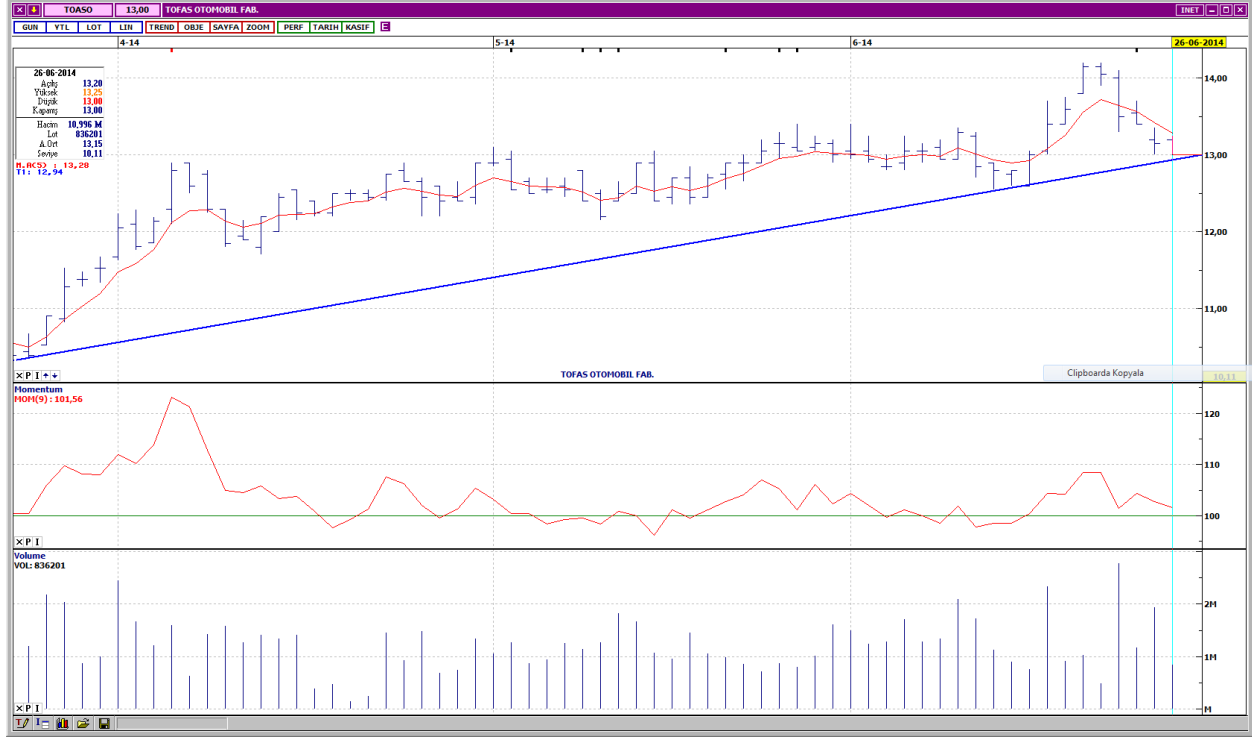
TÜPRAŞ



Tüm zamanların en yüksek seviyesini gördükten sonra başlayan kısa vadeli alçalan trend devam etmektedir. Kısa ve orta vadeli göstergeler genellikle olumsuz bir görünümde. Hafta başında yüksek işlem hacmi ile gelen satışlar dikkat çekicidir. Kısa vadeli ağırlıklı ortalamalarının aşağısında hareket eden TUPRS, orta ve uzun vadeli ağırlıklı ortalamalarının ise üzerindedir. İlk desteği 49,05 olan hissenin bir sonraki desteği 48,55'dir. Yukarı yönlü tepki hareketlerinde kısa vadeli yatay seviyeden gelen dirençler 50,25 ve 50,50'dedir. Kapanış fiyatı 49,45'dir.

DESTEKLER	49,05	48,55	48,00
DİRENÇLER	50,25	50,50	51,05

TOFAŞ OTOMOBİL FAB.



Tüm zamanların en yüksek seviyesini görmüş ve orta vadeli yükselen trendine geri çekilmiştir. Kısa ve orta vadeli göstergeler olumsuz bir görünümde. Zirveden dönüşte artan işlem hacmi, tedirgin edicidir. Kısa vadeli ağırlıklı ortalamalarını aşağı yönde kesen hisse, orta ve uzun vadeli ağırlıklı ortalamalarının üzerindedir. Yükselen trend desteği 12,95, bir sonraki destek ise 12,80'dedir. Yukarı yönlü tepki hareketlerinde dirençler 13,30 ve 13,55 seviyelerindedir. Kapanış fiyatı 13,00'dür.

DESTEKLER	12,95	12,80	12,55
DİRENÇLER	13,30	13,55	13,75

TÜRK TELEKOMÜNİKASYON



Orta vadeli yükselen trendin aşağısına sarmaya başlamıştır. Kısa vadeli göstergeler karışık, orta vadeli göstergelerse olumsuz bir görünümde. İşlem hacmindeki azalış eğilimi devam ederek oldukça düşük seviyelere gerilemiştir. Kısa vadeli ağırlıklı ortalamalarını aşağı kesen TTKOM, orta ve uzun vadeli ağırlıklı ortalamalarının üzerinde fiyatlanmaktadır. Kısa vadeli yatay seviyeden gelen 6,09 desteği altında, 50 günlük ağırlıklı ortalama seviyesi olan 6,04 destektir. Yukarı yönlü hareketlerde ilk direnç 6,16, bir sonraki direnç ise 6,24'dedir. Kapanış fiyatı 6,12'dir.

DESTEKLER	6,09	6,04	5,96
DİRENÇLER	6,16	6,24	6,32

GÖZDE GİRİŞİM SERMAYE Y.O.



Orta vadeli yükselen trend ivme kazanmış ve tüm zamanların en yüksek seviyesini görmüştür. Zirve bölgesine yakın bir konumda yatay hareket içindedir. Kısa vadeli göstergeler olumlu, orta vadeli göstergeler ise karışık bir görünümde. İşlem hacmi son işlem günü bir miktar artış gösterse de halen düşük seviyelerdedir. Kısa, orta ve uzun vadeli ağırlıklı ortalamalarının üzerinde işlem görmektedir. Kısa vadeli yatay seviyeden gelen dirençler 3,26 ve 3,31'dedir. Aşağı yönlü hareketlerde ilk destek 3,15, bir sonraki destek ise 3,09'dur. Kapanış fiyatı 3,19'dur.

DESTEKLER	3,15	3,09	3,05
DİRENÇLER	3,26	3,31	3,37

Yasal Çekinceler

Bu rapor HSBC Yatırım Menkul Değerler A.Ş.("HSBC") tarafından sadece Türkiye'de yerleşik müşterilerini bilgilendirmek amacıyla düzenlenmiştir ve hisse senedi piyasası ve bazı hisse senetleri hakkında analizler içermektedir.

HSBC Yatırım Menkul Değerler A.Ş. ("HSBC") satış bölümü, işbu raporda bahsedilen ürünlere ilişkin pazarlama faaliyetlerinde bulunabilir. Bu çerçevede, bu raporda yer alan konular tarafsız ya da bağımsız bir açıklama olarak değerlendirilmemelidir. Aynı zamanda bu doküman ilgili düzenleyici kurumların belirlediği kurallar çerçevesinde araştırma raporu olarak da düşünülmemelidir.

Burada yer alan yatırım bilgi, yorum ve tavsiyeleri yatırım danışmanlığı kapsamında değildir. Yatırım danışmanlığı hizmeti; aracı kurumlar, portföy yönetim şirketleri, mevduat kabul etmeyen bankalar ile müşteri arasında imzalanacak yatırım danışmanlığı sözleşmesi çerçevesinde sunulmaktadır. Burada yer alan yorum ve tavsiyeler, yorum ve tavsiyede bulunanların kişisel görüşlerine dayanmaktadır. Bu görüşler mali durumunuz ile risk ve getiri tercihlerinize uygun olmayabilir. Bu nedenle, sadece burada yer alan bilgilere dayanılarak yatırım kararı verilmesi beklentilerinize uygun sonuçlar doğurmayabilir.

Bu rapor ABD, İngiltere veya Japonya'da yayımlanamaz veya dağıtılamaz.

HSBC bu raporda yer alan menkul kıymetler, finansal enstrümanlar veya benzeri bir yatırım enstrümanının kendi adına ve hesabına ticari amaçla alım/satımını yapabilir; son 36 ay içerisinde bu enstrümanları satın almayı taahhüt etmiş olabilir; veya yöneticiler ile çalışanlarla birlikte alış ya da satış yönünde bir pozisyon almış bulunabilir. Bu raporda yer alan menkul kıymetler veya finansal enstrümanların tamamı veya bir kısmının alış/satışından doğan komisyon veya masraflar HSBC tarafından veya onun adına görevli şahıslar tarafından alınabilir.

HSBC bu raporu, güvenilir olduğunu düşündüğü fakat bağımsız olarak doğrulanmamış kaynaklardan alınan bilgilere dayandırmaktadır. İfade edilen fikirler ve tahminler istendiği anda bildirim yapılmaksızın değiştirilebilir. Sunulan göstergesel alım/satım bilgilerinin gerçekte HSBC'nin alım/satım yaptığı/yapabileceği alım/satım bilgileri olarak yorumlanmamalıdır. Sunulan tüm tablo ve grafikler halka açık kaynaklardan ya da kurumumuzca hazırlanmış tablolardan alınmıştır. Bu raporda yer alan rakamlar geçmiş performansla ya da modellenmiş geçmiş performansla ilişkili olabilir. Geçmiş performans gelecek performansın güvenilir bir göstergesi değildir.

Bu raporun tamamen veya kısmen çoğaltılması ya da içeriğinin HSBC'nin önceden izni olmaksızın ifşa edilmesi kesinlikle yasaktır. Bu rapor, dağıtımının hukuka ve ilgili mevzuata aykırı olan herhangi bir ülkedeki herhangi bir kişi veya kuruma dağıtılmak ya da bunlar tarafından kullanılmak amacıyla oluşturulmamıştır.

Bu rapordaki bilgiler gönderilen kişiye özeldir ve bu dokümanda atıfta bulunan ürünler, yatırımlar ve işlemlerle ilgili bağımsız bir değerlendirmede bulunmak ya da araştırma yapmak tamamen kullanıcının sorumluluğunda olup, bu dokümandaki herhangi bir bilginin yatırım tavsiyesi teşkil ettiği düşünülmemelidir. HSBC size yasal, vergiyle ilgili ya da diğer uzman tavsiyeler sağlamaktan sorumlu değildir.

HSBC ya da herhangi bir HSBC görevlisi, yöneticisi, çalışanı ya da acentesi işbu raporun tamamen ya da kısmen kullanılmasından doğan herhangi bir kayıp ya da zararla ilgili yükümlülük kabul etmez.

Bu rapor veya ürünler hakkında daha detaylı bilgi almak isterseniz ilgili HSBC personeli ile görüşünüz."

Raporda yer alan grafik ve veriler, DirectFN'e ait EuroLine programından sağlanmaktadır.

HSBC YATIRIM MENKUL DEĞERLER A.Ş.(TR)

Sicil No : İstanbul Ticaret Sicil Müdürlüğü - 359071-306653
Ticaret Ünvanı : HSBC YATIRIM MENKUL DEĞERLER A.Ş.
Şirket Merkezi : Esentepe Mah. Büyükdere Cad. No:128 Şişli 34394 İst.
Sicile kayıtlı olduğu yer : Esentepe Mah. Büyükdere Cad. No:128 Şişli 34394 İst. - İstanbul Ticaret Sicil Md.
Web Adresi : www.hsbcyatirim.com.tr
İrtibat Bilgileri : tel : 0212 -376 46 00
fax: 0212-3362472

HSBC Yatırım

Sertaç Batur. Müdür Yardımcısı

sertacatur@hsbc.com.tr

Telefon: 212 376 46 00 Faks: 212 376 49 13
<http://www.hsbc.com.tr/tr/yatirim/>
