

**TEKNİK ANALİZ BÜLTENİ**

Bu Doküman HSBC Yatırım Menkul Değerler A.Ş. Araştırma Bölümü tarafından değil, HSBC Türkiye satış ekibi tarafından hazırlanmıştır. Bu dokümandaki tüm tavsiyeler hazırlayanın şahsi fikirlerine dayanmakta olup, araştırma bölümü de dahil olmak üzere HSBC Türkiye'nin diğer bölümleri tarafından ifade edilen görüşlerden farklı olabilir.

<b>PIYASA ÖZET VERİLERİ</b>	<b>26 Kas 2014</b>	<b>25 Kas 2014</b>	<b>DEĞİŞİM %</b>
BIST-100 Kapanış Değeri	84.243	83.530	0,85
BIST-100 Günlük İşlem Hacmi-(TL)	3.755.340.504	4.259.954.848	-11,85
100 Günlük Ortalama İşlem Hacmi (TL) BIST-100	3.240.184.861		15,90
Piyasa Değeri - TÜM (\$m)	273.630	270.882	1,01
Halka Açık Piyasa Değeri - TÜM (\$m)	79.524	78.637	1,13
Yabancı Oranı (%)	63,82	63,77	0,08

<b>BIST 50 SENETLERİNDEN İŞLEM HACMI EN ÇOK ARTANLAR</b>								
	<b>Hacim TL</b>				<b>Fiyat</b>			
	100 Günlük Ortalama	26.Kas	25.Kas	Değişim	26.Kas	25.Kas	Değişim	AO ( 22 )
KONYA	5.863.752	21.448.420	4.104.389	423%	262,50	250,00	5,00%	246,95
YAZIC	2.737.770	3.016.124	763.584	295%	20,70	20,25	2,22%	20,57
GSDHO	8.153.640	30.188.120	7.801.597	287%	1,58	1,49	6,04%	1,45
SNGYO	5.360.380	16.089.490	4.230.884	280%	0,86	0,85	1,18%	0,87
GOLTS	18.716.150	44.228.060	15.244.820	190%	64,15	60,70	5,68%	59,39

		Destek-1	Destek-2	Direnç-1	Direnç-2
<b>TRYUS</b>	<b>USD/TL</b>	2,2000	2,1900	2,2350	2,2480
<b>EURUS</b>	<b>Euro/Dolar</b>	1,2440	1,2365	1,2550	1,2620
<b>GLD</b>	<b>Altın Ons</b>	1.180	1.160	1.210	1.225

## BIST-100



İlk seans yatay bir seyir izleyen BIST- 100, ikinci seans gelen alışlarla, günü, 712 puan yukarıdan, 84,243 seviyesinden tamamlamıştır. Kısa vadeli yükselen trend üzerindeki hareket, ivme kazanarak devam etmektedir. Kısa ve orta vadeli göstergeler tekrar olumlu bir görünüm kazanmıştır. İşlem hacmi düşüş gösterse de, ortalama değerlerinin üzerindedir. Endeks, ağırlıklı ortalamalarının üzerinde, onlardan uzaklaşarak yukarı yönlü hareketine devam etmektedir. Dirençler 84,900 ve 85,600 seviyelerindedir. Aşağı yönlü geri çekilmelerde ilk destek 83,700, bir sonraki destek ise 83,200 seviyesindedir.

DESTEKLER	83,700	83,200	82,800
DİRENÇLER	84,900	85,600	86,000

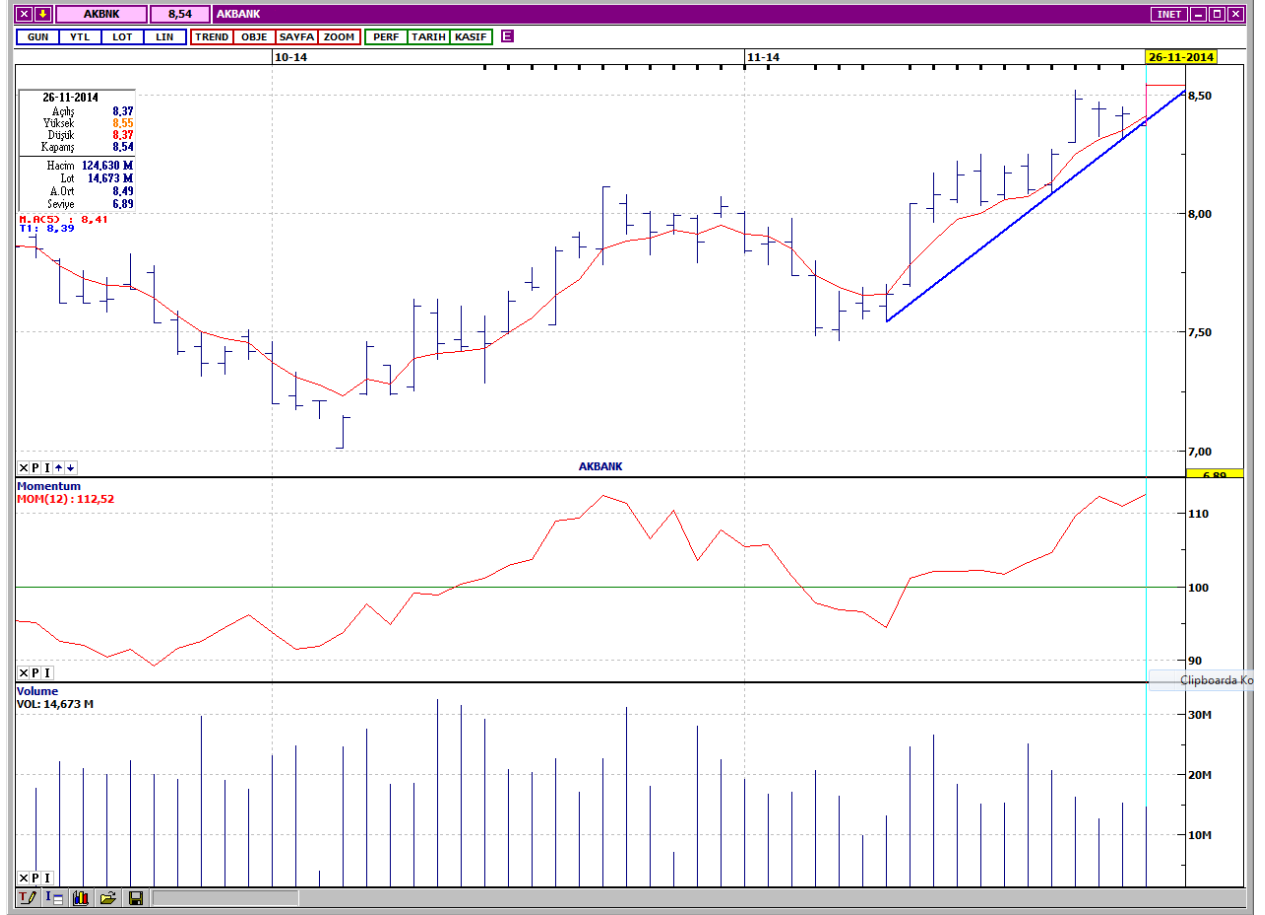
## VIOP- 30



Kısa vadeli yükselen trend üzerindeki hareket ivme kazanarak devam etmektedir. Kısa vadeli göstergeler genellikle olumlu bir görünümdeyken, orta vadeli göstergeler de tekrar olumlu bir görünüm kazanmıştır. İşlem gören kontrat sayısı, dikkat çekici bir azalış göstermiştir. Bütün vadelerde ağırlıklı ortalamalarının üzerinde değerlendirilmektedir. Dirençler 105,200 ve 106,000 seviyelerindedir. Olası geri çekilmelerde ilk destek 104,200, bir sonraki destek ise 103,600'dür. Kapanış değeri 104,725'dir.

DESTEKLER	104,200	103,600	103,000
DİRENÇLER	105,200	106,000	106,650

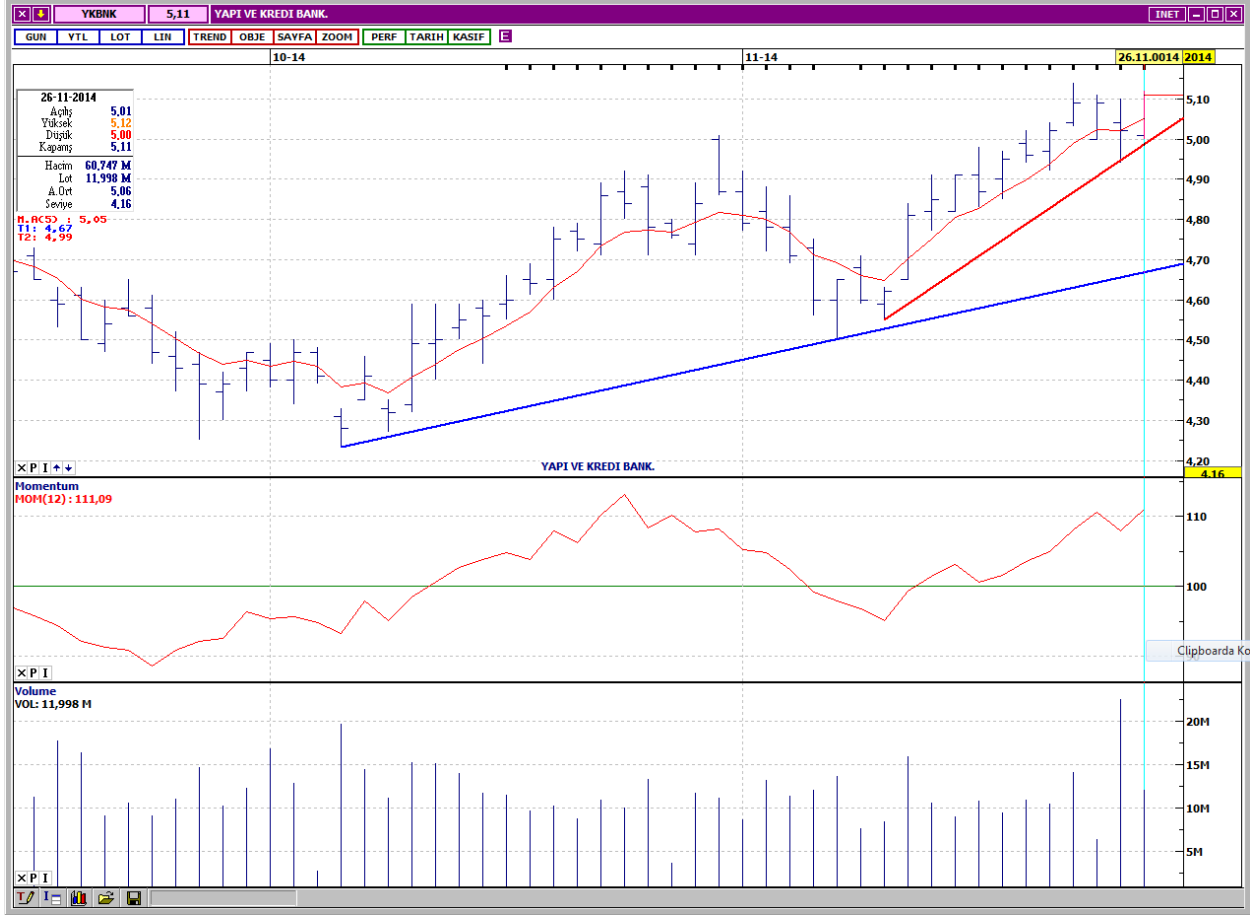
## AKBANK



Kısa vadeli yükselen trend desteğinden yukarı yönde hareketlenmiştir. Kısa ve orta vadeli göstergeler olumlu bir görünümde. İşlem hacmindeki azalış eğilimi devam etmektedir. Kısa, orta ve uzun vadeli ağırlıklı ortalamalarının üzerinde hareket etmektedir. Dirençler orta vadeli yatay seviyeden gelen 8,60 ve 8,70'dedir. Yükselen trend desteği 8,47 olan hissenin bir sonraki desteği 8,39 seviyesindedir. Kapanış fiyatı 8,54'dür.

DESTEKLER	8,47	8,39	8,27
DİRENÇLER	8,60	8,70	8,80

## YAPI KREDİ BANKASI



Kısa vadeli yükselen trend ivme kazanmıştır. Kısa vadeli göstergeler karışık, orta vadeli göstergeler ise olumlu bir görünümde. Salı günü oldukça yüksek seviyede gerçekleşen işlem hacmi, dikkat çekicidir. Bütün vadelerde ağırlıklı ortalamalarının üzerinde işlem görmektedir. Kısa vadeli yatay seviyeden gelen 5,14 direnci üzerinde uzun vadeli yatay seviyeden gelen 5,22 direnci bulunmaktadır. Aşağı yönlü geri çekilmelerde destekler 5,03 ve 4,97 seviyelerindedir. Kapanış fiyatı 5,11'dir.

DESTEKLER	5,03	4,97	4,91
DİRENÇLER	5,14	5,22	5,28

## TÜRK HAVA YOLLARI



Kısa vadeli yükselen trend devam etmektedir. Kısa ve orta vadeli göstergeler olumlu görünümünü korumaktadır. İşlem hacmi, düşük seviyelere gerilemiştir. Kısa, orta ve uzun vadeli ağırlıklı ortalamalarının üzerinde fiyatlanmaktadır. Dirençler uzun vadeli yatay seviyeden gelen 8,62 ve 8,70'dedir. Olası geri çekilmelerde ilk destek 8,45, bir sonraki destek ise 8,38'dedir. Kapanış fiyatı 8,52'dir.

DESTEKLER	8,45	8,38	8,31
DİRENÇLER	8,62	8,70	8,80

## PEGASUS HAVA TAŞIMACILIĞI



Kısa vadeli yükselen trend desteğini test etmiş ve bu bölgede alımlarla karşılaşmıştır. Kısa ve orta vadeli göstergeler olumlu bir görünümde. Trend desteğinde yükselen işlem hacmi, dikkat çekicidir. Bütün vadelerde ağırlıklı ortalamalarının üzerinde hareket etmektedir. Dirençler 31,10 ve 31,90 seviyelerindedir. Yükselen trend desteği 30,00 olan hissenin bir sonraki desteği 29,50'dir. Kapanış fiyatı 30,55'dir.

DESTEKLER	30,00	29,50	29,25
DİRENÇLER	31,10	31,90	32,50

## HALK GYO



Kısa vadeli yükselen trend devam etmektedir. Kısa ve orta vadeli göstergeler olumlu görünümünü korumaktadır. İşlem hacmi, son işlem gününde oldukça yüksek seviyelere çıkmıştır. Bütün vadelerde ağırlıklı ortalamalarının üzerinde işlem gören HLGYO, yukarı yönlü hareketin ivme kazanmasıyla bu ortalamalarından uzaklaşmıştır. Kısa vadeli yatay seviyeden gelen dirençler 1,20 ve 1,22'dedir. Aşağı yönlü düzeltme hareketlerinde ilk destek 5 günlük ağırlıklı ortalama seviyesi olan 1,16, bir sonraki destek ise 1,15'dir. Kapanış fiyatı 1,18'dir.

DESTEKLER	1,16	1,15	1,13
DİRENÇLER	1,20	1,22	1,23



---

## Yasal Çekinceler

---

Bu rapor HSBC Yatırım Menkul Değerler A.Ş. ("HSBC") tarafından sadece Türkiye'de yerleşik müşterilerini bilgilendirmek amacıyla düzenlenmiştir ve hisse senedi piyasası ve bazı hisse senetleri hakkında analizler içermektedir.

HSBC Yatırım Menkul Değerler A.Ş. ("HSBC") satış bölümü, işbu raporda bahsedilen ürünlere ilişkin pazarlama faaliyetlerinde bulunabilir. Bu çerçevede, bu raporda yer alan konular tarafsız ya da bağımsız bir açıklama olarak değerlendirilmemelidir. Aynı zamanda bu doküman ilgili düzenleyici kurumların belirlediği kurallar çerçevesinde araştırma raporu olarak da düşünülmemelidir.

Burada yer alan yatırım bilgi, yorum ve tavsiyeleri yatırım danışmanlığı kapsamında değildir. Yatırım danışmanlığı hizmeti; aracı kurumlar, portföy yönetim şirketleri, mevduat kabul etmeyen bankalar ile müşteri arasında imzalanacak yatırım danışmanlığı sözleşmesi çerçevesinde sunulmaktadır. Burada yer alan yorum ve tavsiyeler, yorum ve tavsiyede bulunanların kişisel görüşlerine dayanmaktadır. Bu görüşler mali durumunuz ile risk ve getiri tercihlerinize uygun olmayabilir. Bu nedenle, sadece burada yer alan bilgilere dayanılarak yatırım kararı verilmesi beklentilerinize uygun sonuçlar doğurmayabilir.

Bu rapor ABD, İngiltere veya Japonya'da yayımlanamaz veya dağıtılamaz.

HSBC bu raporda yer alan menkul kıymetler, finansal enstrümanlar veya benzeri bir yatırım enstrümanının kendi adına ve hesabına ticari amaçla alım/satımını yapabilir; son 36 ay içerisinde bu enstrümanları satın almayı taahhüt etmiş olabilir; veya yöneticiler ile çalışanlarla birlikte alış ya da satış yönünde bir pozisyon almış bulunabilir. Bu raporda yer alan menkul kıymetler veya finansal enstrümanların tamamı veya bir kısmının alış/satışından doğan komisyon veya masraflar HSBC tarafından veya onun adına görevli şahıslar tarafından alınabilir.

HSBC bu raporu, güvenilir olduğunu düşündüğü fakat bağımsız olarak doğrulanmamış kaynaklardan alınan bilgilere dayandırmaktadır. İfade edilen fikirler ve tahminler istendiği anda bildirim yapılmaksızın değiştirilebilir. Sunulan göstergesel alım/satım bilgilerinin gerçekte HSBC'nin alım/satım yaptığı/yapabileceği alım/satım bilgileri olarak yorumlanmamalıdır. Sunulan tüm tablo ve grafikler halka açık kaynaklardan ya da kurumumuzca hazırlanmış tablolardan alınmıştır. Bu raporda yer alan rakamlar geçmiş performansla ya da modellenmiş geçmiş performansla ilişkili olabilir. Geçmiş performans gelecek performansın güvenilir bir göstergesi değildir.

Bu raporun tamamen veya kısmen çoğaltılması ya da içeriğinin HSBC'nin önceden izni olmaksızın ifşa edilmesi kesinlikle yasaktır. Bu rapor, dağıtımının hukuka ve ilgili mevzuata aykırı olan herhangi bir ülkedeki herhangi bir kişi veya kuruma dağıtılmak ya da bunlar tarafından kullanılmak amacıyla oluşturulmamıştır.

Bu rapordaki bilgiler gönderilen kişiye özeldir ve bu dokümanda atıfta bulunan ürünler, yatırımlar ve işlemlerle ilgili bağımsız bir değerlendirmede bulunmak ya da araştırma yapmak tamamen kullanıcının sorumluluğunda olup, bu dokümandaki herhangi bir bilginin yatırım tavsiyesi teşkil ettiği düşünülmemelidir. HSBC size yasal, vergiyle ilgili ya da diğer uzman tavsiyeler sağlamaktan sorumlu değildir.

HSBC ya da herhangi bir HSBC görevlisi, yöneticisi, çalışanı ya da acentesi işbu raporun tamamen ya da kısmen kullanılmasından doğan herhangi bir kayıp ya da zararlar ilgili yükümlülük kabul etmez.

Bu rapor veya ürünler hakkında daha detaylı bilgi almak isterseniz ilgili HSBC personeli ile görüşünüz."

Raporda yer alan grafik ve veriler, DirectFN'e ait EuroLine programından sağlanmaktadır.

HSBC YATIRIM MENKUL DEĞERLER A.Ş.(TR)

Sicil No : İstanbul Ticaret Sicil Müdürlüğü - 359071-306653  
Ticaret Ünvanı : HSBC YATIRIM MENKUL DEĞERLER A.Ş.  
Şirket Merkezi : Esentepe Mah. Büyükdere Cad. No:128 Şişli 34394 İst.  
Sicile kayıtlı olduğu yer : Esentepe Mah. Büyükdere Cad. No:128 Şişli 34394 İst. - İstanbul Ticaret Sicil Md.  
Web Adresi : [www.hsbcyatirim.com.tr](http://www.hsbcyatirim.com.tr)  
İrtibat Bilgileri : tel : 0212 -376 46 00  
fax: 0212-3362472

**HSBC Yatırım**

Sertaç Batur. Müdür Yardımcısı

[sertacbatur@hsbc.com.tr](mailto:sertacbatur@hsbc.com.tr)

Telefon: 212 376 46 00 Faks: 212 376 49 13  
<http://www.hsbc.com.tr/tr/yatirim/>

---